



SVENSKA  
INTENSIVVÅRDSREGISTRET  
SIR

# MIG-portal

Vårdbegäran – MIG

2017-03-31

Per Hederström

# Historik

- I början av 2000-talet startade de första MIG verksamheterna ute i landet, för att ganska snart bli en naturlig del av IVA verksamheten och finns idag på de flesta IVA avdelningar.
- 2007 skapades möjligheten att rapportera in sina MIG patienter till SIR
- Första redovisningen kom 2011 i 2010 års årsrapport

# Historik

- 2014 skapades möjligheten att få återrapporter av sin egen avdelnings data
- Flera versioner av riktlinjerna och webbformuläret har förekommit. 2016 skedde en stor och viktig versionsförändring, som innebär att:
  - Varje registrering av vårdbegäran i avsett webbformulär ligger kvar som ofullständig tills ett avslut gjorts. Varje vårdbegäran kan således öppnas för att kompletteras vid varje ny bedömning. Detta innebär att vi lättare kan följa varje patient i MIG-uppdraget.

# Historik

- MIG-verksamhet förekommer i stort sett på alla intensivvårdsavdelningar.
- SIR definierar vad som skall rapporteras in och även hur SIR anser att en lämplig MIG-struktur ska se ut.
- I dag tillåter vi användning av 3 scoringsystem.
  - MEWS
  - MET
  - NEWS

# Antal avdelningar

- Totalt har 16 avdelningar rapporterat in MIG data till SIR
- I dag är det 10 avdelningar som registrerar regelbundet MIG data



**Äntligen Fredag.....**



*Låt övriga dagar få  
få en fredagskänsla också!*



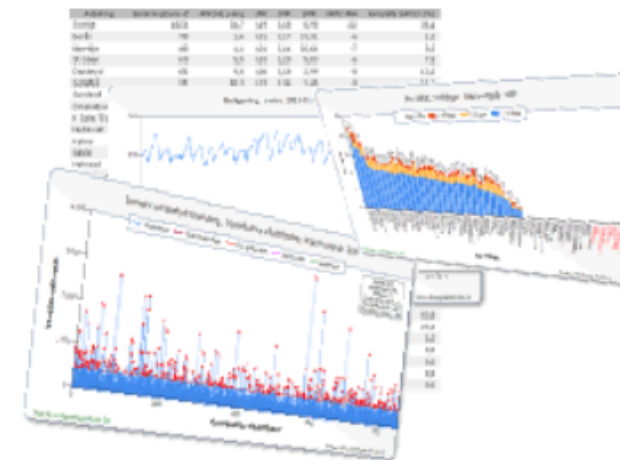
## Välkommen till Svenska Intensivvårdsregistrets utdataportal.

Denna utdataportal presenterar inrapporterad intensivvårdsdata för intensivvårdstillfällen inskrivna från och med 2008 och framåt.

Resultat som presenteras i rapporterna hämtas direkt ur den befintliga databasen i samband med att respektive rapport öppnas. Det innebär att siffror kan ändras för varje gång du öppnar rapporten. Till varje rapport finns en förklaring. Se Visa förklaring för varje rapport.

Under menyn Urval kan olika urval väljas för olika rapporter. Observera då att "Detta är en modifierad rapport" står i diagrammet när du förändrar urvalet.

SIR kan inte ta ansvar för tolkningen av rapporter med förändrade urval ifrån originalrapporten. Du är alltid välkommen att kontakta SIR för att diskutera rapporterna.





## Välkommen till Svenska Intensivvårdsregistrets MIG-portal

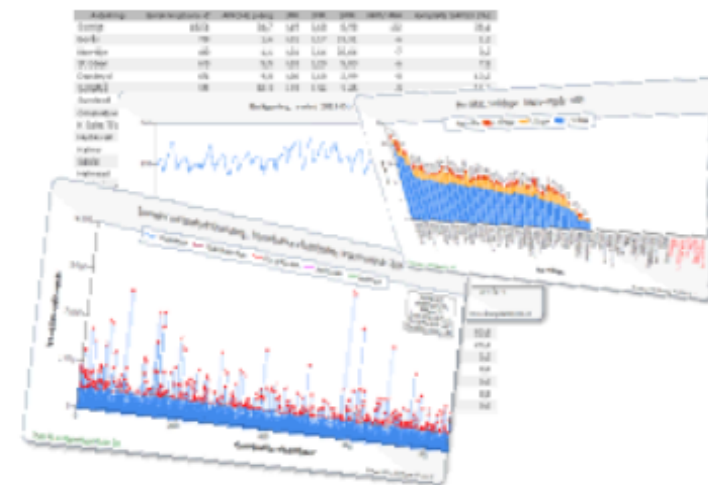
Denna utdataportal presenterar till SIR inrapporterade data via avsett webbformulär om avdelningarnas MIG verksamhet från 2016 och framåt.

Resultat som presenteras i rapporterna hämtas direkt ur den befintliga databasen vars uppgifter hämtats från inrapporterade data från registrerade formulär - Vårdbegäran. Det innebär att siffror kan ändras för varje gång du öppnar rapporten. Till varje rapport finns en förklaring. Se Visa förklaring för varje rapport.

Under menyn Urval kan olika urval väljas för olika rapporter. Urvalen baseras på data som endast finns i webbformuläret. Observera då att "Detta är en modifierad rapport" står i diagrammet när du förändrar urvalet.

Inom en snar framtid kommer vi även att kunna visa 30-dagarsmortalitet i portalen för både patienter som aldrig kommit till IVA och för den patientgrupp som via MIG blivit IVA patienter.

SIR kan inte ta ansvar för tolkningen av rapporter med förändrade urval ifrån originalrapporten. Du är alltid välkommen att kontakta SIR för att diskutera rapporterna.







Start

Arkiv ▾

Urval

MIG-rapporter ▾

Skriv ut som PDF

## Välkommen till Svenska Intensivvårdsregistrets MIG-portal

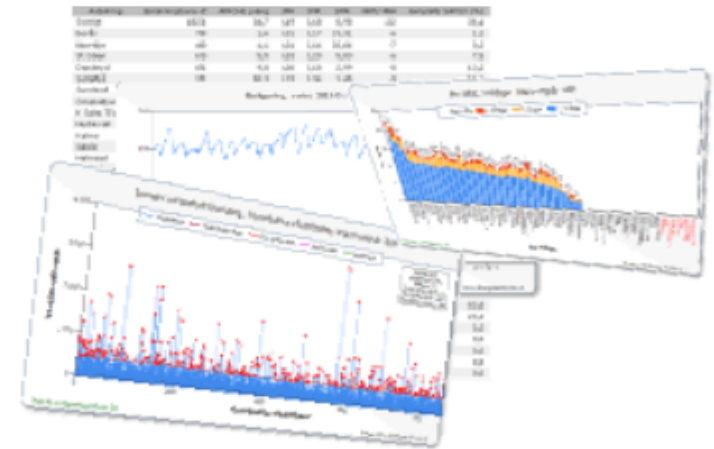
Denna utdataportal presenterar till SIR inrapporterade data via avsett webbformulär om avdelningarnas MIG verksamhet från 2016 och framåt.

Resultat som presenteras i rapporterna hämtas direkt ur den befintliga databasen vars uppgifter hämtats från inrapporterade data från registrerade formulär - Vårdbegäran. Det innebär att siffror kan ändras för varje gång du öppnar rapporten. Till varje rapport finns en förklaring. Se Visa förklaring för varje rapport.

Under menyn Urval kan olika urval väljas för olika rapporter. Urvalen baseras på data som endast finns i webbformuläret. Observera då att "Detta är en modifierad rapport" står i diagrammet när du förändrar urvalet.

Inom en snar framtid kommer vi även att kunna visa 30-dagarsmortalitet i portalen för både patienter som aldrig kommit till IVA och för den patientgrupp som via MIG blivit IVA patienter.

SIR kan inte ta ansvar för tolkningen av rapporter med förändrade urval ifrån originalrapporten. Du är alltid välkommen att kontakta SIR för att diskutera rapporterna.





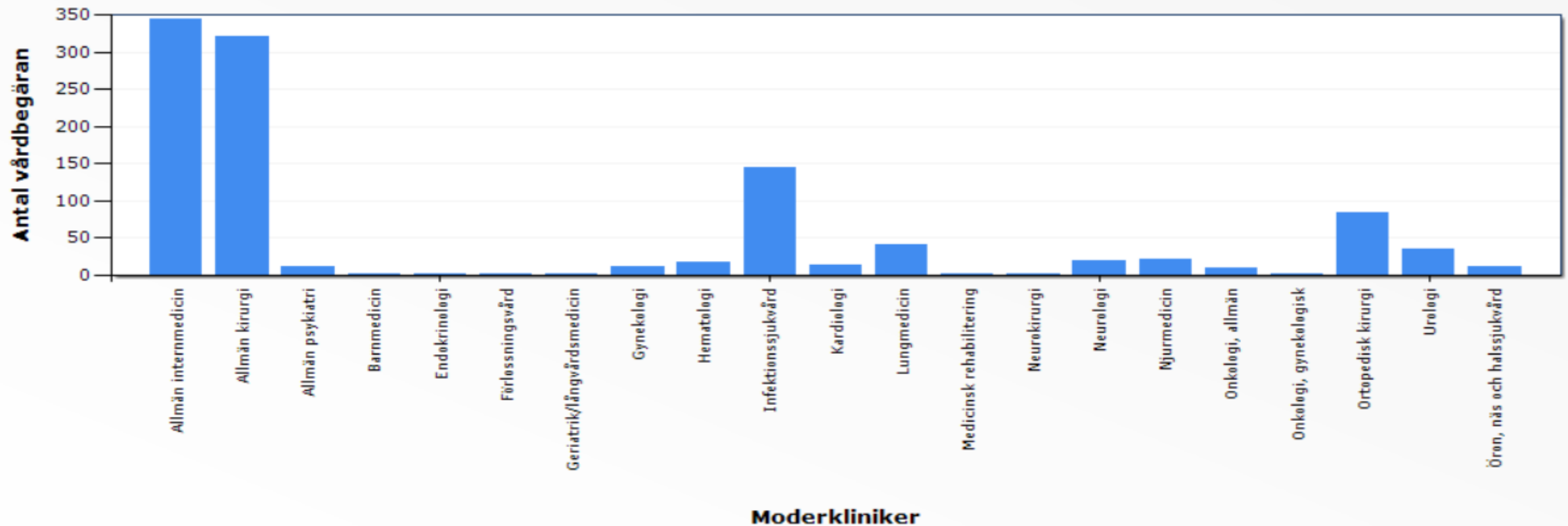
Start Arkiv ▾ Urval **||| MIG-rapporter ▾**

Visa som tabell

Visa förklaring

Visa urval

Vårdbegäran från specialitet, period 2016-03-28 - 2017-03-28



Start Arkiv ▾ Urval **MIG-rapporter ▾**

Visa som tabell

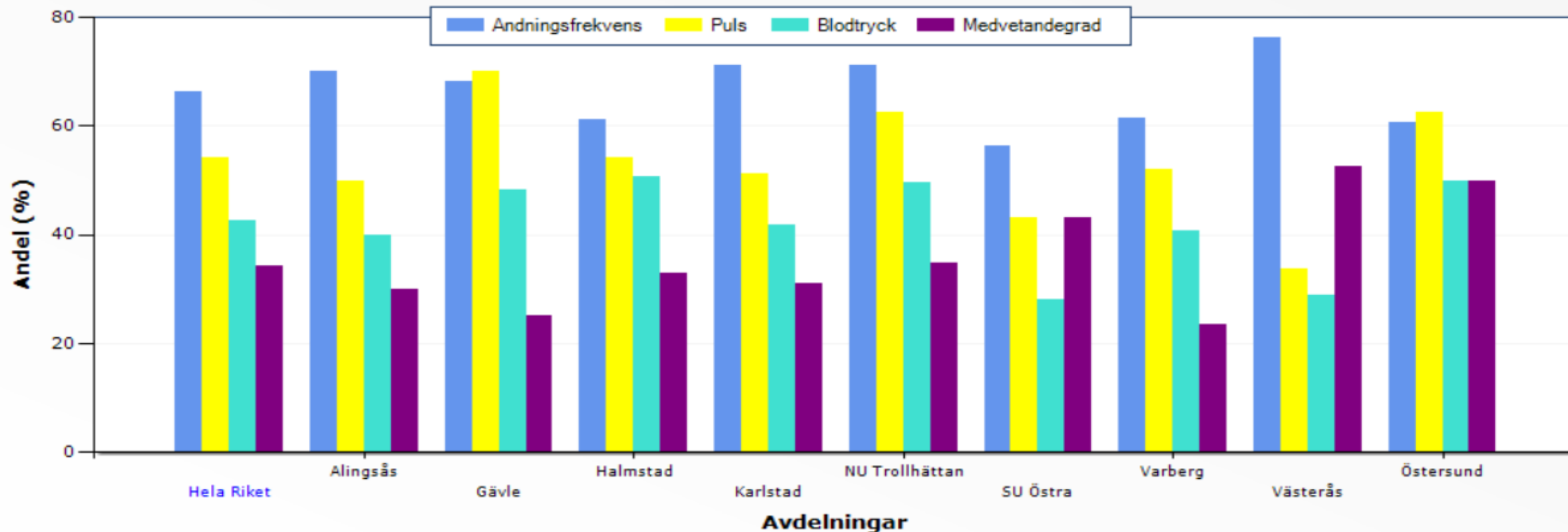
Visa förklaring

Visa urval

Gruppering

Avdelning ▾

## Avvikelser i vitala funktioner, period 2016-03-28 - 2017-03-28



Start Arkiv ▾ Urval **MIG-rapporter ▾**

Visa som tabell

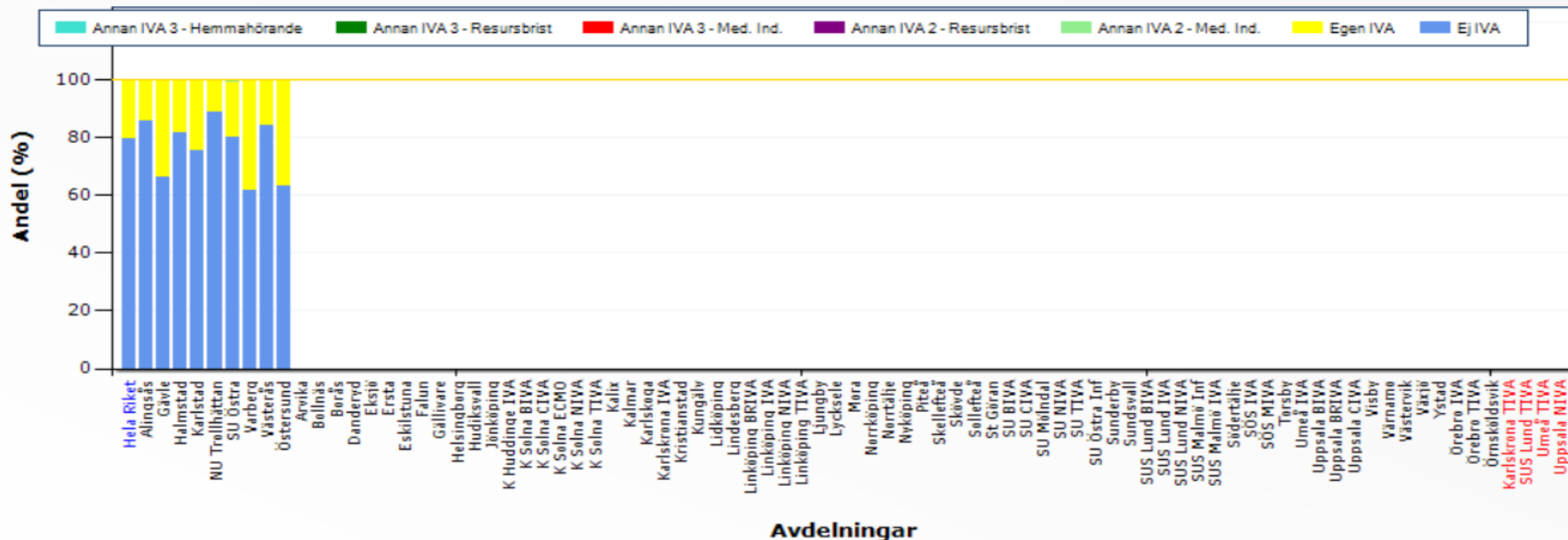
Visa förklaring

Visa urval

Gruppering

Avdelning ▾

### Utfall av vårdbegäran, period 2016-03-28 - 2017-03-28





Start

Arkiv ▾

Urval

 MIG-rapporter ▾

Visa som grafik

Visa förklaring

Visa urval

Gruppering

Avdelning



## Orsak till avslut av vårdbegäran, period 2016-03-28 - 2017-03-28

Svenska Intensivvårdsregistret 2017-03-28

[Hämta tabell som Excel-fil](#)

Var god se förklaring under Visa-menyn före tolkning av diagram/tabell.

Avdelning	Antal vårdbegäran	Ej behov av MIG-stöd (%)	Förbättrad (%)	Högre vårdnivå (%)	Annat sjukhus (%)	Avliden (%)	Försämrad (%)	Annan orsak (%)
Hela Riket	1537	33,1	8,8	2,0	0,0	0,2	2,6	4,1
Alingsås	14	21,4	14,3	0,0	0,0	0,0	7,1	14,3
Gävle	62	27,4	3,2	11,3	0,0	0,0	1,6	19,4
Halmstad	102	50,0	2,9	0,0	0,0	1,0	3,9	6,9
Karlstad	145	53,1	1,4	0,7	0,0	0,0	3,4	6,2
NU Trollhättan	604	20,7	13,4	2,3	0,0	0,0	3,8	1,3
SU Östra	222	19,4	18,5	1,8	0,0	0,0	1,8	0,0
Varberg	249	40,2	1,2	0,4	0,0	0,4	0,0	9,2
Västerås	82	73,2	1,2	2,4	0,0	0,0	2,4	2,4
Östersund	57	57,9	0,0	1,8	0,0	1,8	0,0	0,0
Arvika	0	0,0	0,0	0,0	0,0	0,0	0,0	0,0
Bollnäs	0	0,0	0,0	0,0	0,0	0,0	0,0	0,0
Borås	0	0,0	0,0	0,0	0,0	0,0	0,0	0,0
Danderyd	0	0,0	0,0	0,0	0,0	0,0	0,0	0,0
Eksjö	0	0,0	0,0	0,0	0,0	0,0	0,0	0,0
Ersta	0	0,0	0,0	0,0	0,0	0,0	0,0	0,0
Eskilstuna	0	0,0	0,0	0,0	0,0	0,0	0,0	0,0



Start Arkiv ▾ Urval **|||** MIG-rapporter ▾

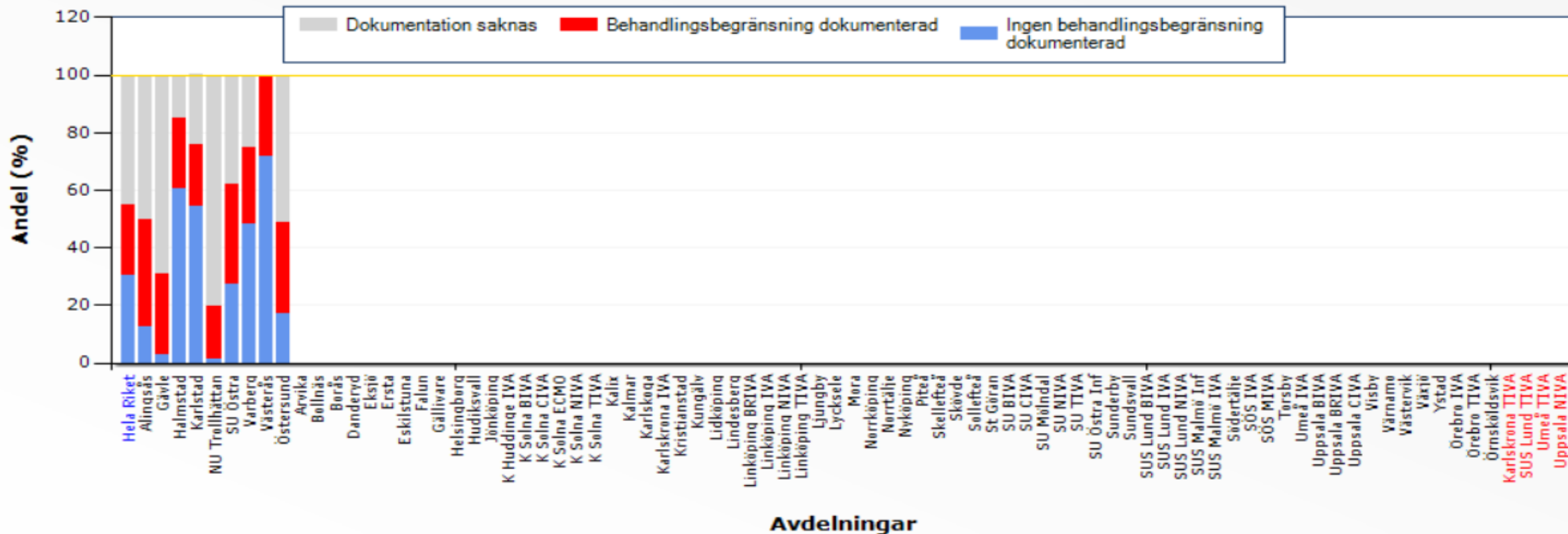
Visa som tabell

Visa förklaring

Visa urval

Gruppering Avdelning ▾

### Behandlingsstrategi, period 2016-03-28 - 2017-03-28



Start

Arkiv ▾

Urval

 MIG-rapporter ▾

Visa som grafik

Visa förklaring

Visa urval

Gruppering

Avdelning ▾

## NEWS-poäng, period 2016-03-28 - 2017-03-28

Svenska Intensivvårdsregistret 2017-03-28

[Hämta tabell som Excel-fil](#)

Var god se förklaring under Visa-menyn före tolkning av diagram/tabell.

Avdelning	Avdelnings uppskattning	MIG-teamets uppskattning
<a href="#">Hela Riket</a>	8,1	7,5
Alingsås	8,9	7,1
Gävle	8,4	6,8
Halmstad	7,7	7,7
Karlstad	7,5	7,0
NU Trollhättan	8,7	8,4
Varberg	6,9	6,1
Östersund	9,4	8,4
Arvika	0,0	0,0
Bollnäs	0,0	0,0
Borås	0,0	0,0
Danderyd	0,0	0,0
Eksjö	0,0	0,0
Ersta	0,0	0,0
Eskilstuna	0,0	0,0
Falun	0,0	0,0
Gällivare	0,0	0,0
Helsingborg	0,0	0,0
Hudiksvall	0,0	0,0
Jönköping	0,0	0,0



Start

Arkiv ▾

Urval



MIG-rapporter ▾

## Välkommen till Svenska Intensivvårdsregistrets MIG-portal

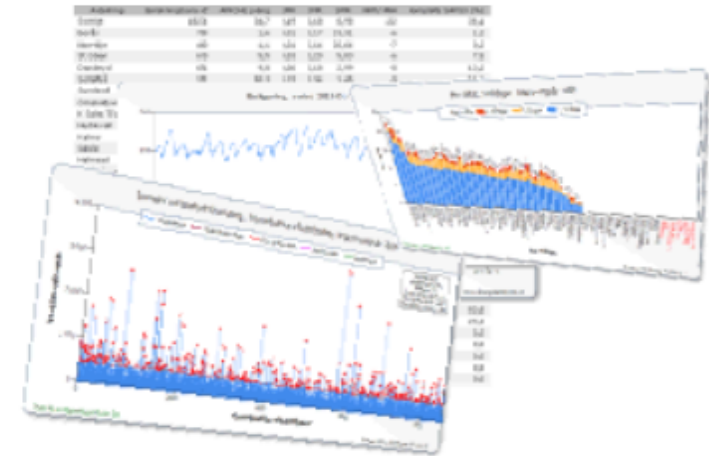
Denna utdataportal presenterar till SIR inrapporterade data via avsett webbformulär om avdelningarnas MIG verksamhet från 2016 och framåt.

Resultat som presenteras i rapporterna hämtas direkt ur den befintliga databasen vars uppgifter hämtats från inrapporterade data från registrerade formulär - Vårdbegäran. Det innebär att siffror kan ändras för varje gång du öppnar rapporten. Till varje rapport finns en förklaring. Se Visa förklaring för varje rapport.

Under menyn Urval kan olika urval väljas för olika rapporter. Urvalen baseras på data som endast finns i webbformuläret. Observera då att "Detta är en modifierad rapport" står i diagrammet när du förändrar urvalet.

Inom en snar framtid kommer vi även att kunna visa 30-dagarsmortalitet i portalen för både patienter som aldrig kommit till IVA och för den patientgrupp som via MIG blivit IVA patienter.

SIR kan inte ta ansvar för tolkningen av rapporter med förändrade urval ifrån originalrapporten. Du är alltid välkommen att kontakta SIR för att diskutera rapporterna.



Spara urval

Spara urval mellan rapporter.

**Observera!** Eftersom ingen rapport är vald kan samtliga urval väljas. Beroende på vilken rapport som sedan väljs kommer vissa urval inte vara relevanta.

#### Period

2016  2017

Från och med:

Till och med:

+ Avdelningar

+ Sjukhustyp

+ Kön

+ Åldersgrupper

+ Typ av Vårdbegäran

+ Bedömningstyp

+ Behandlingsstrategi

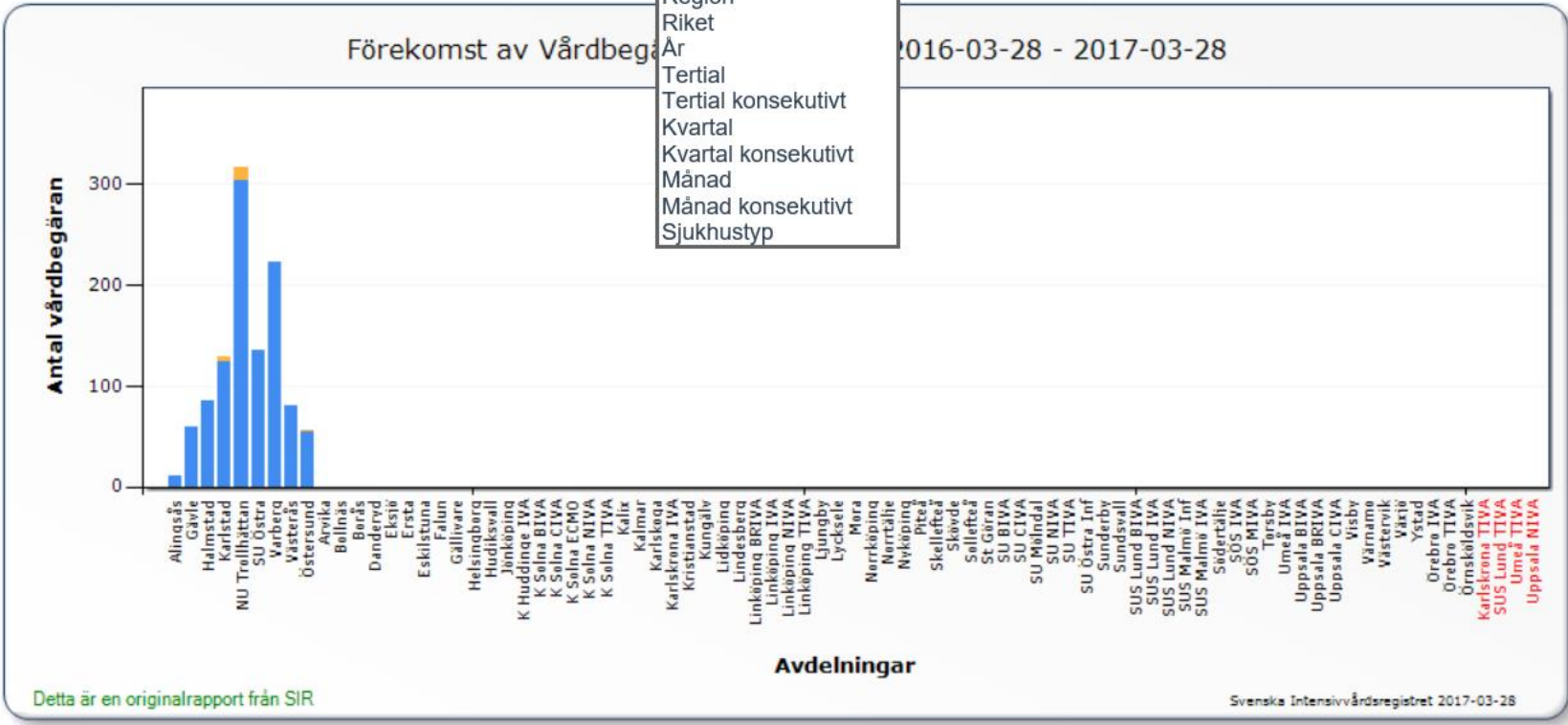
Spara urval



Start Arkiv ▾ Urval **MIG-rapporter ▾**

Visa som tabell Visa förklaring Visa urval Gruppering **Avdelning**


- Landsting
- Region
- Riket
- År
- Tertial
- Tertial konsekutivt
- Kvartal
- Kvartal konsekutivt
- Månad
- Månad konsekutivt
- Sjukhustyp



Start

Arkiv ▾

Urval

 MIG-rapporter ▾

## Välkom

Denna utdataportal presenterar resultat som presenteras vars uppgifter hämtats från Vårdbegäran. Det innebär Till varje rapport finns en Under menyn Urval kan som endast finns i webbstår i diagrammet när du

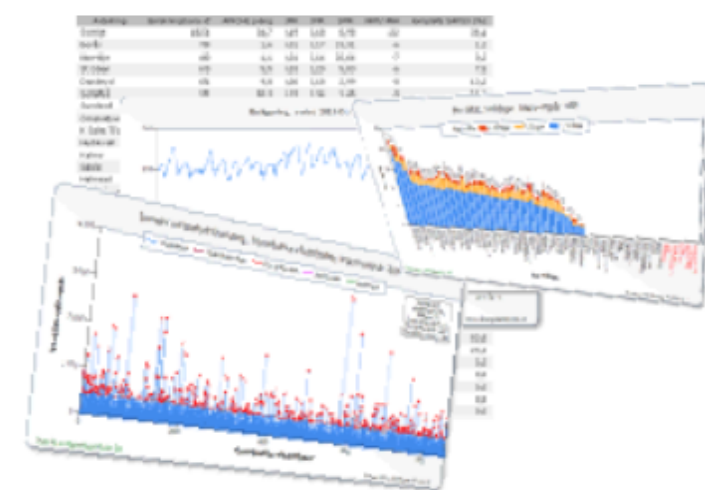
Inom en snar framtid kommer både patienter som aldrig IVA patienter.

- Förekomst av vårdbegäran
- Ålder och Könsfördelning
- Vårdbegäran från specialitet
- Avvikelser i vitala funktioner
- Orsak till avslut av vårdbegäran
- Utfall av vårdbegäran
- Behandlingsstrategi
- Behandlingsstrategi - Typ av beslut
- NEWS-poäng
- Mortalitetsuppföljning - Utfall EJ IVA - Kommer snart!
- Mortalitetsuppföljning - Utfall IVA - Kommer snart!

SIR kan inte ta ansvar för tolkningen av rapporter med förändrade urval ifrån originalrapporten. Du är alltid välkommen att kontakta SIR för att diskutera rapporterna.

## registrets MIG-portal

mular  
sen  
orten.  
å data  
apport"  
len för  
blivit



# Framtiden

- Sammanfattningsvis är MIG en ganska resurskrävande del av våra medlemmars verksamhet och därför skulle SIR-data vara av stort värde för fortsatt analys av vilken nytta vi gör med MIG.
- Framtiden – MIG-verksamheten är implementerad på de flesta svenska sjukhus. Det får anses som en utmaning för SIR att få in mer data som en kunskapskälla av MIG-verksamheten i landet.

# Kontakt

Tacksam för synpunkter, förslag på fler rapporter m.m.

[vardbegaran@icuregswe.org](mailto:vardbegaran@icuregswe.org)