

1. Covid-19 på svenska intensivvårdsavdelningar

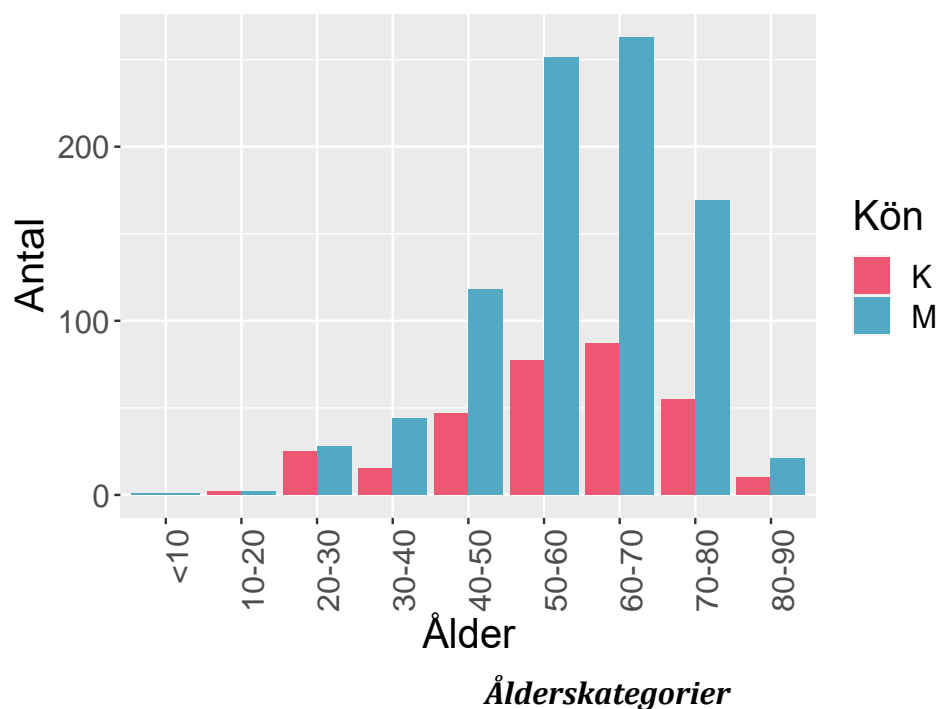
Svenska Intensivvårdsregistret får data inrapporterat om de patienter med covid-19 som vårdas på svenska intensivvårdsavdelningar. Hur snabbt SIR får data beror på lokala rutiner för rapportering och lokala it-system. Fler patienter kan därför ligga på svenska intensivvårdsavdelningar utan att finnas med i denna rapport. Här presenteras de data som inkommit: 2020-04-23 10:39

1.1. Patienter

Parameter	antal
Antal vårdtillfällen:	1544
Antal patienter:	1215

Antalet patienter skiljer sig från antalet vårdtillfällen eftersom en del patienter överflyttats från en intensivvårdsavdelning till en annan.

Antalet invånare i Sverige 2019-12-31 var: 10327589. Det blir 11.8 intensivvårdade patienter per 100 000 invånare.



1.2. Patienter, riskfaktorer

Parameter	värde	mått
Ålder	60 (0 - 90)	median (min-max)
Kön: kvinna	318 / 1215 = 26.2	%
Dagar från insjuknande till IVA-vård:	10 (0 - 43)	median (min-max)
Ålder över 65 år:	450 / 1215 = 37	%
Barn med flerfunktionshinder:	0 / 1215 = 0	%
Hypertoni:	454 / 1215 = 37.4	%
Gravida:	13 / 1215 = 1.1	%
Diabetes:	295 / 1215 = 24.3	%
Fetma:	76 / 1215 = 6.3	%
Neuromuskulär sjukdom:	15 / 1215 = 1.2	%
Kronisk hjärtsjukdom:	135 / 1215 = 11.1	%
Kronisk lungsjukdom:	177 / 1215 = 14.6	%
Kronisk leversjukdom:	9 / 1215 = 0.7	%
Kronisk njursjukdom:	42 / 1215 = 3.5	%
Annan risk:	139 / 1215 = 11.4	%
Någon riskfaktor:	941 / 1215 = 77.4	%

1.3. Antal riskfaktorer

Antal riskfaktor	Antal patienter
0	274
1	372
2	312
3	186
4	62
5	7
6	2

Innefattar: barn med flerfunktionshinder, gravida, ålder över 65 år, hypertoni, nedsatt immunförsvar, diabetes, fetma, neuromuskulär sjukdom, kronisk hjärtsjukdom, kronisk lever-njursjukdom samt annan angiven riskfaktor.

1.4. Given behandling

Behandling	antal	enhet
Tamiflu:	5 / 1215 = 0.4	%
Zanamavir:	0 / 1215 = 0	%
Annan antiviral behandling:	31 / 1215 = 2.6	%
Annat Lakemedel Covid:	420 / 1215 = 34.6	%
Klorokinfosfat:	372 / 1215 = 30.6	%
Tocilizumab:	22 / 1215 = 1.8	%
LopinavirRitonavir:	2 / 1215 = 0.2	%
Darunavir:	0 / 1215 = 0	%
Lopinavir:	0 / 1215 = 0	%
Remdesivir:	4 / 1215 = 0.3	%
Baricitinib:	0 / 1215 = 0	%
Steroider:	14 / 1215 = 1.2	%
VitaminC:	0 / 1215 = 0	%
Annat Läkemedel:	56 / 1215 = 4.6	%

2. Patienter där vårdtillfällesdata har rapporterats in

Nedan presenteras mer information om de patienter där SIR fått in vårdtillfällesdata, alltså inte endast rapporterade via SIRI.

2.1. Åtgärder

Åtgärd	Andel	Tid(dygn)	Tid från start(tim)
Invasiv ventilation	237 / 345 = 68.7 %	8.4 (0.2 - 23)	5 (0 - 121.8)
Noninvasiv ventilation	36 / 345 = 10.4 %	1.31 (0 - 6.6)	60 (0 - 358.8)
Bukläge	80 / 319 = 25.1 %	1.25 (0 - 8.5)	
CRRT	44 / 339 = 13 %	5.11 (0.2 - 14.7)	103 (3.1 - 284.8)

**Rapporterade åtgärder hos patienter som skrivits ut från intensivvården.
Sammanlagd tid om patienten har flera vårdtillfällen, dvs har transporterats mellan intensivvårdsavdelningar.**

2.2. Åtgärder, förekomst

Beskrivning	maxPerVtf	Antal	Av	Andel
Ventilatorbehandling-invasiv	8	814	1018	80.0
Smittisolering (infekterad patient)	3	695	1016	68.4
Central venkateter inläggning och bruk	3	593	1018	58.3
Kohortvård	2	226	445	50.8
Syrgasbehandling med högflödesgrimpa	8	215	810	26.5
Bukläge	15	233	925	25.2
Bruk av befintlig central venkateter (CVK/CDK)	3	204	1018	20.0
Intensivövervakning under transport	4	119	655	18.2
Ekokardiografi-transthorakalt	8	136	907	15.0
CRRT - kontinuerlig renal ersättningsterapi	17	125	926	13.5
Bronkoskopi	15	113	987	11.4
Ventilatorbehandling-noninvasiv	2	108	1018	10.6
Dialyskateter-inläggning och bruk	3	92	1018	9.0
Trakeostomi-öppen	3	61	951	6.4
Trakeostomi-perkutan	2	50	902	5.5
Aktiv temperaturreglering UNS	6	27	613	4.4
Hemodialys - intermittent teknik	9	22	981	2.2
Övrig kont. CO-mätning	20	18	876	2.1
Elkonvertering av akut förmaksflimmer	10	16	939	1.7
ECMO	1	8	577	1.4
Inducerad hypotermi	3	11	856	1.3
HLR	2	12	969	1.2
EEG diagnostiskt	1	9	938	1.0

Rapporterade åtgärder per vårdtillfälle. Endast åtgärder som utförts vid minst 1% av vårdtillfällena har tagits med. Kräver ej att patienten skrivits ut från intensivvården. maxPerVtf= högsta antalet av åtgärden per vårdtillfälle. Antal=antal vårdtillfällen med åtgärden. Av=antal vårdtillfällen där det registrerats om åtgärden utförts eller ej. Andel=andel vårdtillfällen där åtgärden utförts.

2.3. Vårdtid

Grupp	Antal	Vårdtid timmar	Mått
Totalt	345	151 (1 - 601)	median, (min-max)
Överlevande	238	155.5 (3 - 567)	median, (min-max)
Avlidna	107	139 (1 - 601)	median, (min-max)
Invasivt vent	237	224 (8 - 601)	median, (min-max)
Överl Inv Vent	142	256.5 (17 - 567)	median, (min-max)

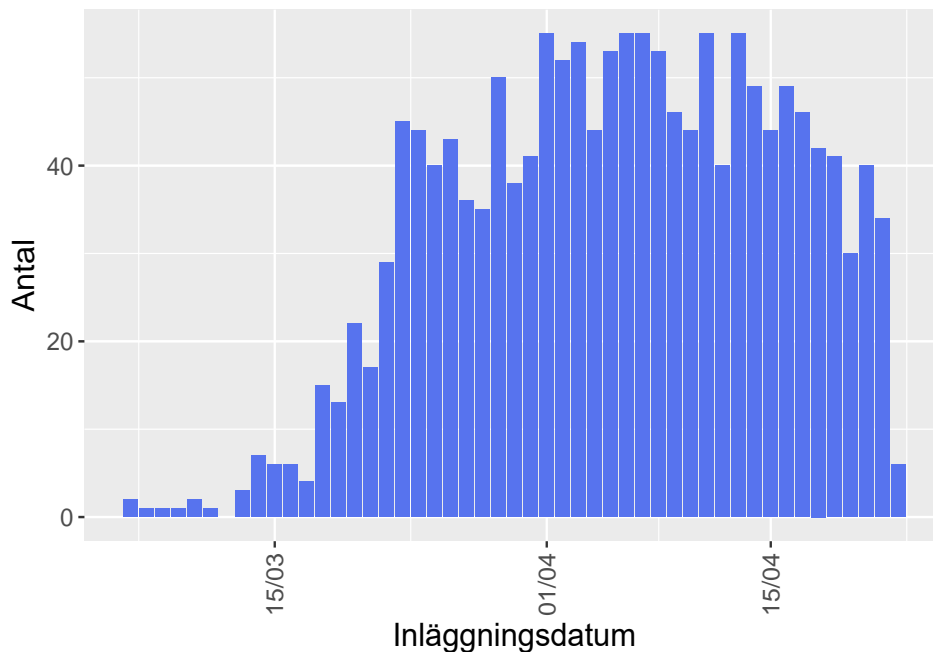
Gäller dem som är utskrivna till annan plats än intensivvårdsavdelning. Gäller patienter som är utskrivna från intensivvårdsavdelning. En bias kan förväntas i och med att en större andel av dem med kort vårdtid har hunnit skrivas ut.

2.4. Ankomstparametrar första inläggning

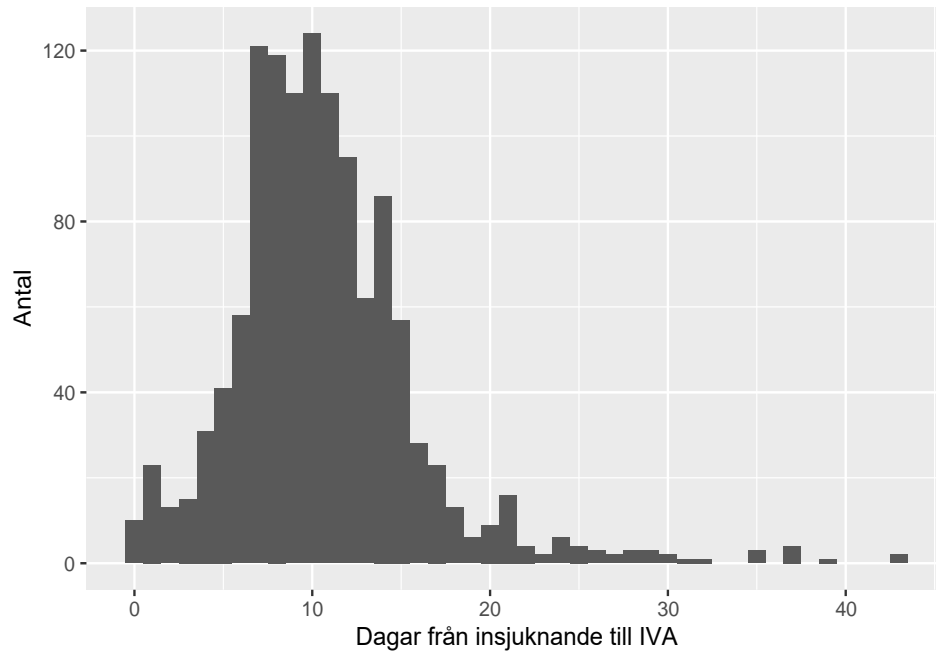
parameter	antal registreringar	medel	min-max	enhet
Tid på sjukhus	736	1.92	(0 - 18)	dagar
RLS85	451	1.47	(1 - 8)	
GCS	260	14.14	(3 - 15)	
Systoliskt blodtryck	686	118.79	(0 - 280)	mmHg
PaO2	663	10.74	(2.3 - 150)	kPa
FiO2	460	68.01	(21 - 100)	%
PaO2FiO2	457	19	(2.3 - 375)	kPa
Leukocyter	651	9.37	(0.1 - 111)	
Trombocyter	645	244.46	(23 - 995)	
pH	668	7.41	(6.85 - 7.64)	
Kreatinin	653	91.46	(24 - 1156)	
Bilirubin	623	11.25	(2 - 233)	
Förväntad mortalitet	736	13.88	(0.4 - 89.9)	%

MILD ARDS : PaO2FiO2 26 -39 (kPa) med PEEP/CPAP > 5 cmH2O. MODERAT ARDS : PaO2FiO2 13 -26 (kPa) med PEEP > 5 cm H2O. SVÅR ARDS : PaO2FiO2 < 13 kPa med PEEP > 5 cm H2O.

2.5. Inläggningsdatum på intensivvårdsavdelning

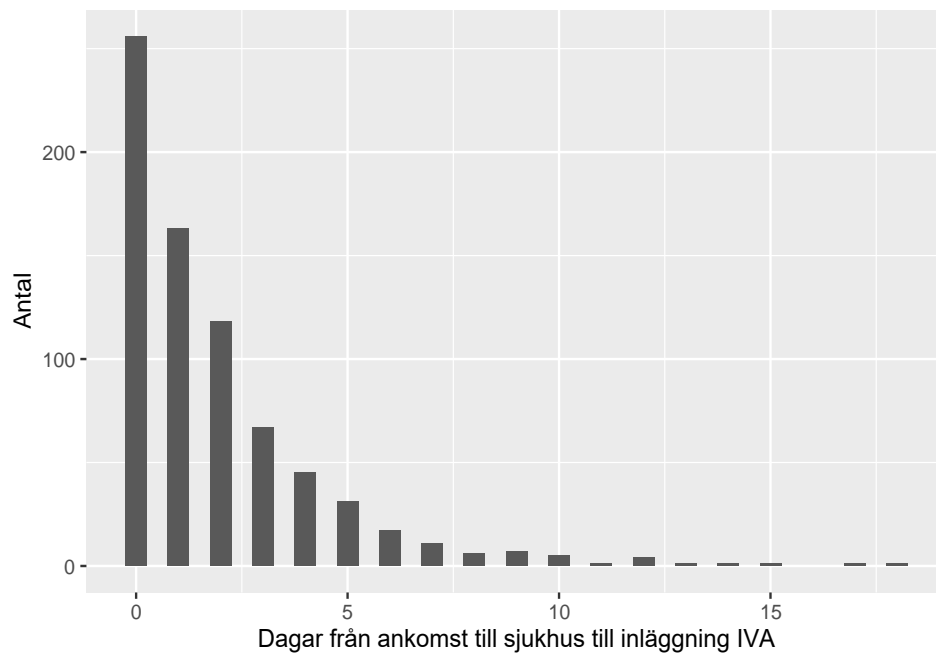


2.6. Tid från insjuknande till intensivvård

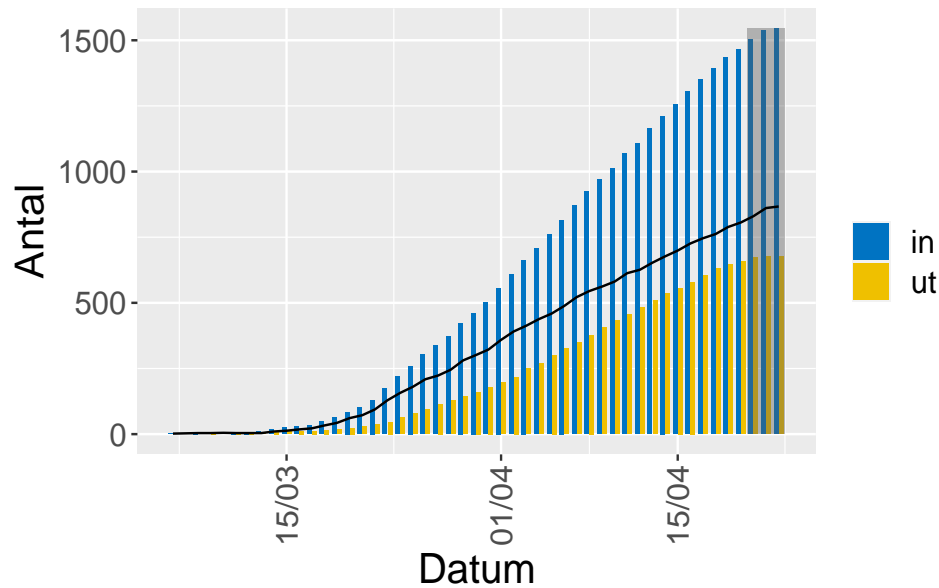


Noll dagar kan innebära att patienten lagts in av annat skäl och Covid-19 upptäckts på IVA, eller att insjuknandedatum är okänt.

2.7. Tid från start av sjukhusvård till intensivvård

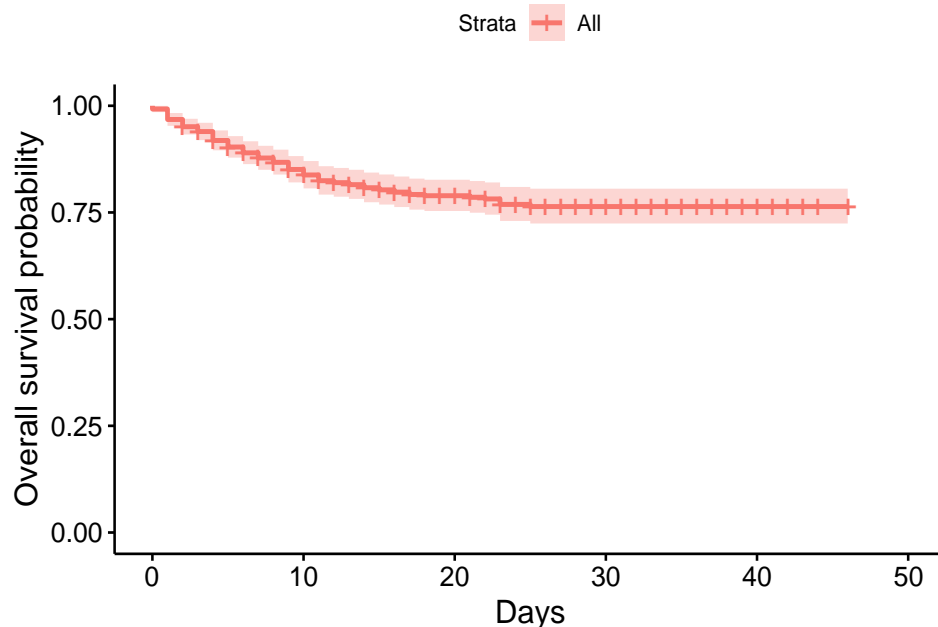


2.8. Kumulativt antal in- och utskrivna från intensivvårdsavdelning



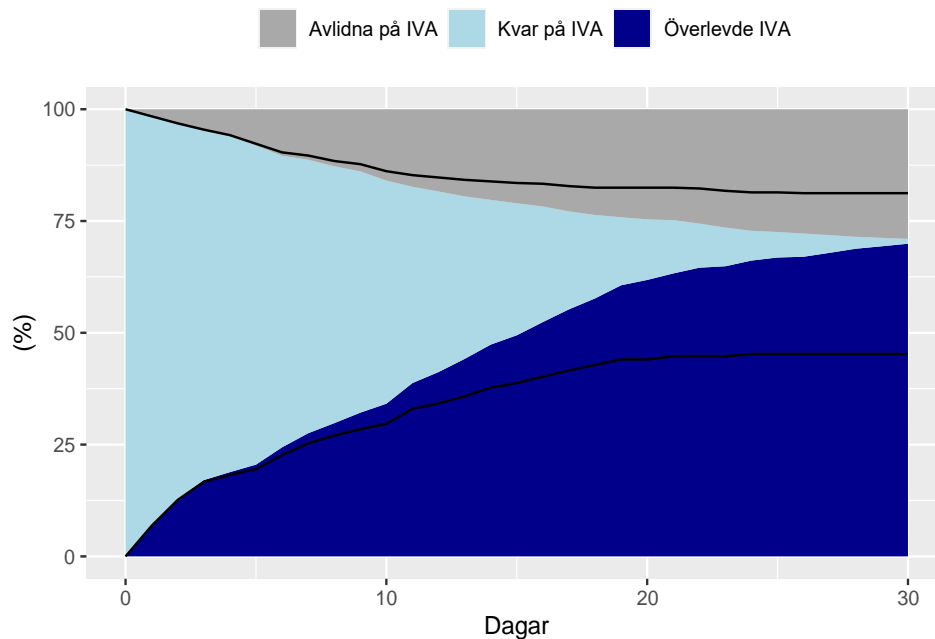
Gäller vårdtillfällen, en patient kan förekomma flera gånger. En del avdelningar har problem med inrapporteringen av när patienterna skrivs ut, varför antalet utskrivna är falskt lågt.

2.9. Kaplan-Meier kurva för överlevnad från inläggning på IVA.



Många avdelningar skickar data som möjliggör mortalitetsuppföljning först när patienten är utskriven varför bias är förväntad. Avliden patient skrivs ut och kan följas upp.

2.10. Överlevnad till utskrivning från IVA



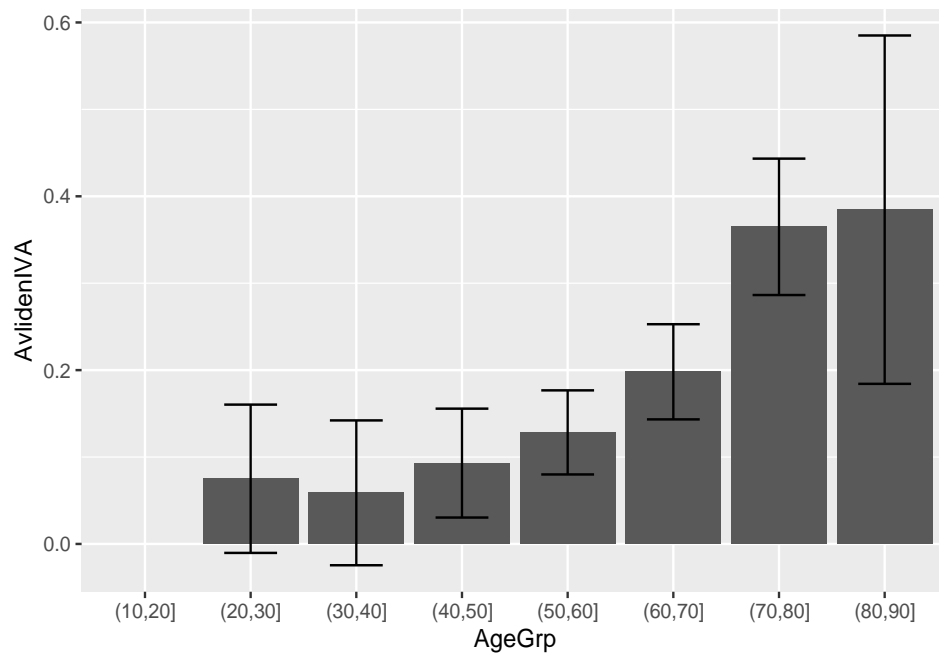
Utskrivning till avdelning, avlidna på IVA respektive kvarstående på IVA hos 570 patienter där vi har data för detta. Patienter faller bort ur uppföljningen allt eftersom, de svarta linjerna visar hur stor andel av patienterna som säkert skrivits ut till avdelning respektive avlidit.

2.11. Överlevande och avlidna på IVA

Parameter	Överlevande	Avlidna
Ålder, median(min-max)	59 (21 - 86)	68 (26 - 86)
Inv vent dygn medel(min-max)	8.8 (0.7 - 19.4)	7.8 (0.2 - 23)
Bukläge andel	32 / 135 = 23.7 %	41 / 88 = 46.6 %
Bukläge dygn medel(min-max)	1.3 (0 - 3.4)	1.4 (0 - 8.5)
CRRT andel	18 / 141 = 12.8 %	24 / 94 = 25.5 %
CRRT dygn medel(min-max)	5.8 (2.2 - 11.1)	4.8 (0.2 - 14.7)

Tabell med endast invasivt ventilatorbehandlade patienter. IVA-överlevare och avlidna på IVA jämförs. Tiderna gäller dem som fått behandlingen.

2.12. Mortalitet IVA



Mortalitet på IVA för olika åldersgrupper med 95% konfidensintervall.