



## Covid-19 på svenska intensivvårdsavdelningar

Svenska Intensivvårdsregistret får data inrapporterat om de patienter med covid-19 som vårdas på svenska intensivvårdsavdelningar. Hur snabbt SIR får data beror på lokala rutiner för rapportering och lokala IT-system. Fler patienter kan därför ligga på svenska intensivvårdsavdelningar utan att finnas med i denna rapport. Här presenteras de data som inkommit: 2020-04-23 19:56

### Innehåll

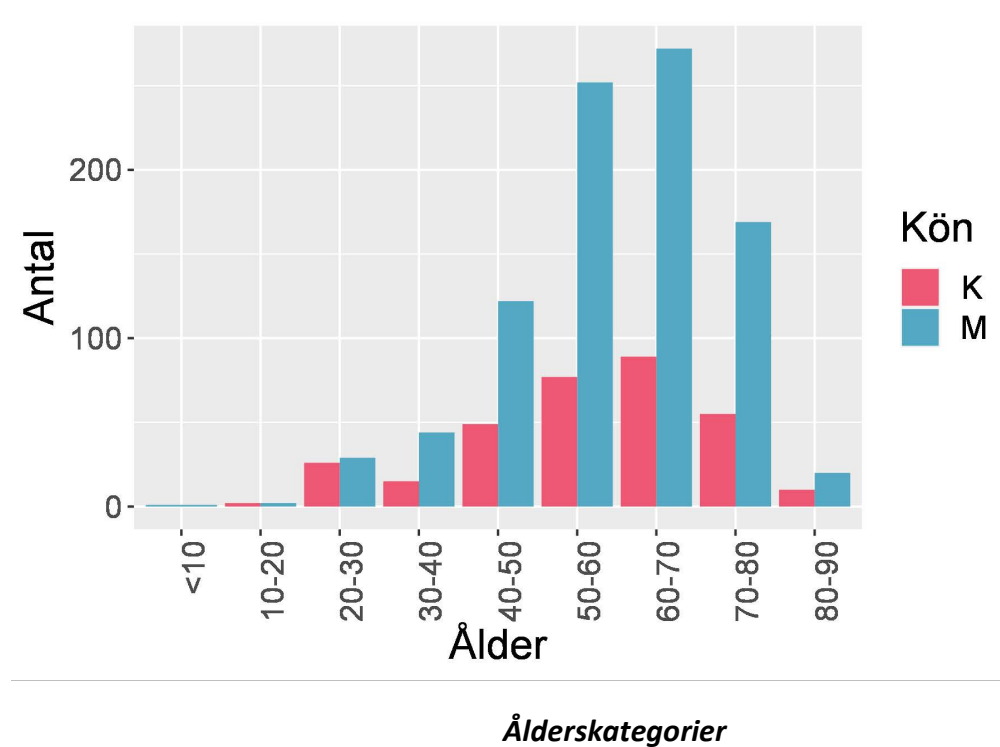
Patienter.....	2
Patienter, riskfaktorer .....	3
Antal riskfaktorer.....	3
Given behandling.....	4
Patienter där vårdtillfällesdata har rapporterats in .....	4
Åtgärder.....	4
Åtgärder, förekomst.....	4
Vårdtid.....	5
Ankomstparametrar första inläggning .....	5
Inläggningsdatum på intensivvårdsavdelning.....	6
Tid från insjuknande till intensivvård .....	7
Tid från start av sjukhusvård till intensivvård .....	7
Kumulativt antal in- och utskrivna från intensivvårdsavdelning.....	8
Kaplan-Meier kurva för överlevnad från inläggning på IVA.....	8
Överlevnad till utskrivning från IVA .....	9
Överlevande och avlidna på IVA .....	9
Mortalitet IVA.....	10

### Patienter

Parameter	antal
Antal vårdtillfällen:	1566
Antal patienter:	1234

Antalet patienter skiljer sig från antalet vårdtillfällen eftersom en del patienter överflyttats från en intensivvårdsavdelning till en annan.

Antalet invånare i Sverige 2019-12-31 var: 10327589. Det blir 11.9 intensivvårdade patienter per 100 000 invånare.



## Patienter, riskfaktorer

Parameter	värde	mått
Ålder	60 ( 0 - 90 )	median (min-max)
Kön: kvinna	323 / 1234 = 26.2	%
Dagar från insjuknande till IVA-vård:	10 ( 0 - 53 )	median (min-max)
Ålder över 65 år:	454 / 1234 = 36.8	%
Barn med flerfunktionshinder:	0 / 1234 = 0	%
Hypertoni:	464 / 1234 = 37.6	%
Gravida:	14 / 1234 = 1.1	%
Diabetes:	301 / 1234 = 24.4	%
Fetma:	78 / 1234 = 6.3	%
Neuromuskulär sjukdom:	14 / 1234 = 1.1	%
Kronisk hjärtsjukdom:	138 / 1234 = 11.2	%
Kronisk lungsjukdom:	180 / 1234 = 14.6	%
Kronisk leversjukdom:	9 / 1234 = 0.7	%
Kronisk njursjukdom:	42 / 1234 = 3.4	%
Annan risk:	147 / 1234 = 11.9	%
Någon riskfaktor:	958 / 1234 = 77.6	%

## Antal riskfaktorer

Antal riskfaktor	Antal patienter
0	276
1	376
2	321
3	188
4	63
5	8
6	2

**Innefattar: barn med flerfunktionshinder, gravida, ålder över 65 år, hypertoni, nedsatt immunförsvar, diabetes, fetma, neuromuskulär sjukdom, kronisk hjärt-lungsjukdom, kronisk lever-njursjukdom samt annan angiven riskfaktor.**

### Given behandling

Behandling	antal	enhet
Tamiflu:	5 / 1234 = 0.4	%
Zanamavir:	0 / 1234 = 0	%
Annan antiviral behandling:	31 / 1234 = 2.5	%
Annat Lakemedel Covid:	419 / 1234 = 34	%
Klorokinfosfat:	371 / 1234 = 30.1	%
Tocilizumab:	22 / 1234 = 1.8	%
LopinavirRitonavir:	2 / 1234 = 0.2	%
Darunavir:	0 / 1234 = 0	%
Lopinavir:	0 / 1234 = 0	%
Remdesivir:	4 / 1234 = 0.3	%
Baricitinib:	0 / 1234 = 0	%
Steroider:	14 / 1234 = 1.1	%
VitaminC:	0 / 1234 = 0	%
Annat Läkemedel:	56 / 1234 = 4.5	%

### Patienter där vårdtillfällesdata har rapporterats in

Nedan presenteras mer information om de patienter där SIR fått in vårdtillfällesdata, alltså inte endast rapporterade via SIRI.

### Åtgärder

Åtgärd	Andel	Tid(dygn)	Tid från start(tim)
Invasiv ventilation	249 / 364 = 68.4 %	8.37 ( 0.1 - 23 )	6 ( 0 - 121.8 )
Noninvasiv ventilation	44 / 364 = 12.1 %	1.55 ( 0 - 6.6 )	59 ( 0 - 375.3 )
Bukläge	92 / 339 = 27.1 %	1.5 ( 0 - 9 )	
CRRT	45 / 357 = 12.6 %	5.27 ( 0.2 - 14.7 )	103 ( 3.1 - 284.8 )

**Rapporterade åtgärder hos patienter som skrivits ut från intensivvården. Sammanlagd tid om patienten har flera vårdtillfällen, dvs har transporterats mellan intensivvårdsavdelningar.**

### Åtgärder, förekomst

Beskrivning	maxPerVtf	Antal	Av	Andel
Ventilatorbehandling-invasiv	8	846	1063	79.6
Smittisolering (infekterad patient)	3	712	1061	67.1
Central venkateter inläggning och bruk	3	619	1063	58.2
Kohortvård	2	230	451	51.0
Syrgasbehandling med högflödesgrimba	8	225	824	27.3

Beskrivning	maxPerVtf	Antal	Av	Andel
Bukläge	15	260	971	26.8
Bruk av befintlig central venkateter (CVK/CDK)	3	215	1063	20.2
Intensivövervakning under transport	4	133	697	19.1
Ekokardiografi-transthorakalt	8	153	952	16.1
CRRT – kontinuerlig renal ersättningsterapi	17	125	965	13.0
Bronkoskopi	15	124	1032	12.0
Ventilatorbehandling-noninvasiv	2	124	1063	11.7
Dialyskateter-inläggning och bruk	3	92	1063	8.7
Trakeostomi-öppen	3	64	996	6.4
Trakeostomi-perkutan	2	51	945	5.4
Aktiv temperaturreglering UNS	6	27	643	4.2
Hemodialys - intermittent teknik	9	22	1026	2.1
Övrig kont. CO-mätning	20	18	917	2.0
Elkonvertering av akut förmaksflimmer	10	16	982	1.6
ECMO	1	8	617	1.3
Inducerad hypotermi	3	11	895	1.2
HLR	2	12	1014	1.2

**Rapporterade åtgärder per vårdtillfälle. Endast åtgärder som utförts vid minst 1% av vårdtillfällena har tagits med. Kräver ej att patienten skrivits ut från intensivvården. maxPerVtf= högsta antalet av åtgärden per vårdtillfälle. Antal=antal vårdtillfällen med åtgärden. Av=antal vårdtillfällen där det registrerats om åtgärden utförts eller ej. Andel=andel vårdtillfällen där åtgärden utförts.**

### Vårdtid

Grupp	Antal	Vårdtid timmar	Mått
Totalt	364	147.5 ( 1 - 601 )	median, (min-max)
Överlevande	252	151.5 ( 3 - 567 )	median, (min-max)
Avlidna	112	138.5 ( 1 - 601 )	median, (min-max)
Invasivt vent	249	223 ( 8 - 601 )	median, (min-max)
Överl Inv Vent	148	264 ( 17 - 567 )	median, (min-max)

**Gäller dem som är utskrivna till annan plats än intensivvårdsavdelning. Gäller patienter som är utskrivna från intensivvårdsavdelning. En bias kan förväntas i och med att en större andel av dem med kort vårdtid har hunnit skrivas ut.**

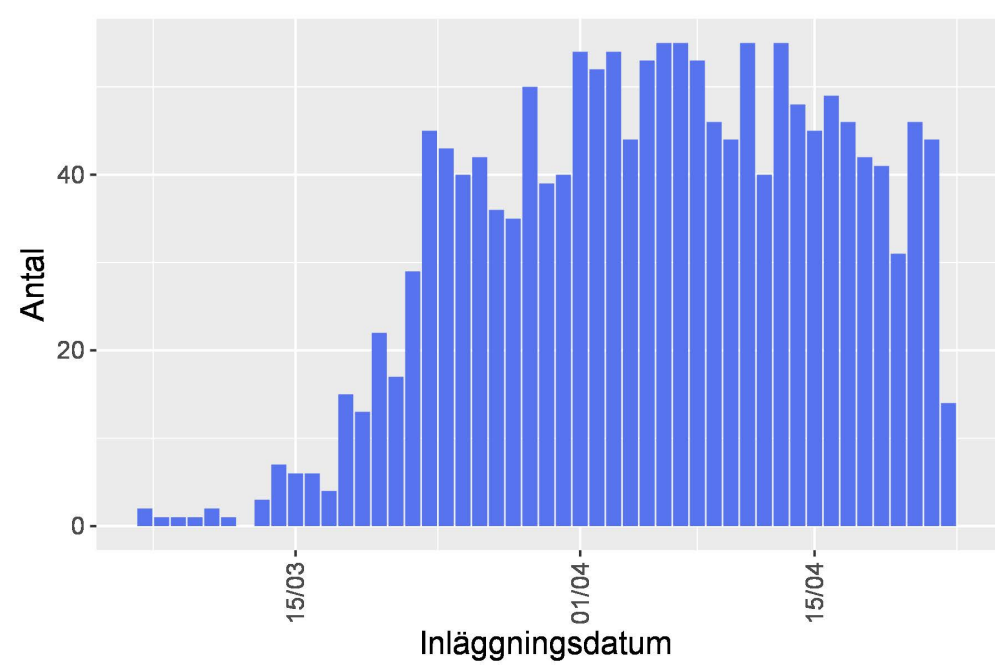
### Ankomstparametrar första inläggning

parameter	antal registreringar	medel	min-max	enhet
Tid på sjukhus	770	1.94	( 0 - 18 )	dagar
RLS85	455	1.46	( 1 - 8 )	
GCS	288	14.13	( 3 - 15 )	
Systoliskt blodtryck	713	119.36	( 0 - 280 )	mmHg

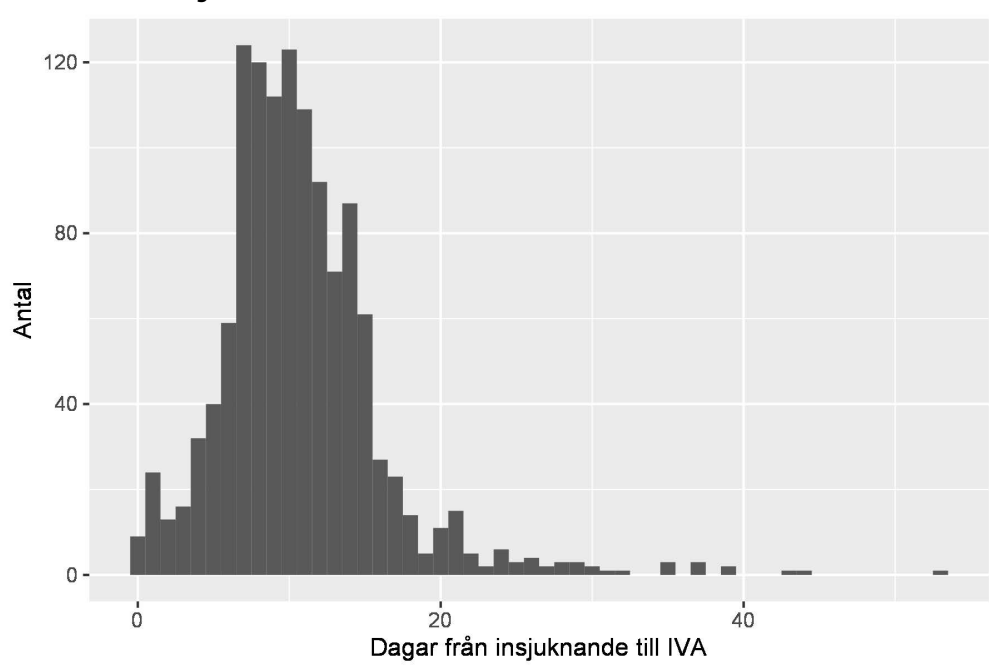
parameter	antal registreringar	medel	min-max	enhet
PaO2	690	10.68	( 2.3 - 150 )	kPa
FiO2	488	68.09	( 21 - 100 )	%
PaO2FiO2	485	18.74	( 2.3 - 375 )	kPa
Leukocyter	681	9.36	( 0.1 - 111 )	
Trombocyter	675	247.28	( 23 - 995 )	
pH	698	7.41	( 6.85 - 7.64 )	
Kreatinin	683	90.59	( 24 - 1156 )	
Bilirubin	652	11.14	( 2 - 233 )	
Förväntad mortalitet	770	13.72	( 0.4 - 89.9 )	%

**MILD ARDS : PaO2FiO2 26 –39 (kPa) med PEEP/CPAP > 5 cmH2O. MODERAT ARDS : PaO2FiO2 13 –26 (kPa) med PEEP > 5 cm H2O. SVÅR ARDS : PaO2FiO2 < 13 kPa med PEEP > 5 cm H2O.**

### Inläggningsdatum på intensivvårdsavdelning

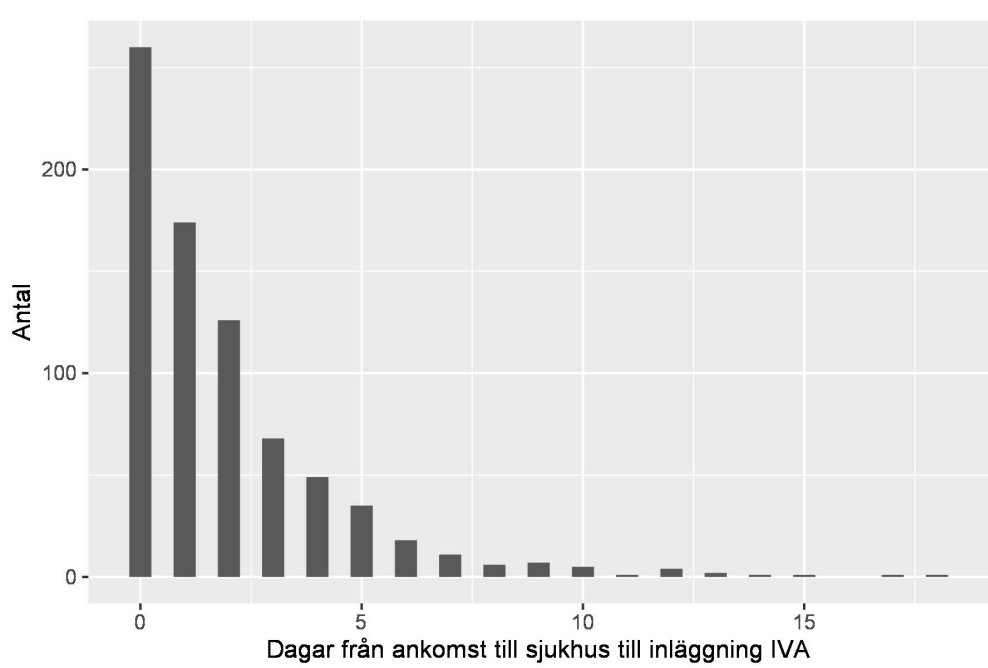


## Tid från insjuknande till intensivvård

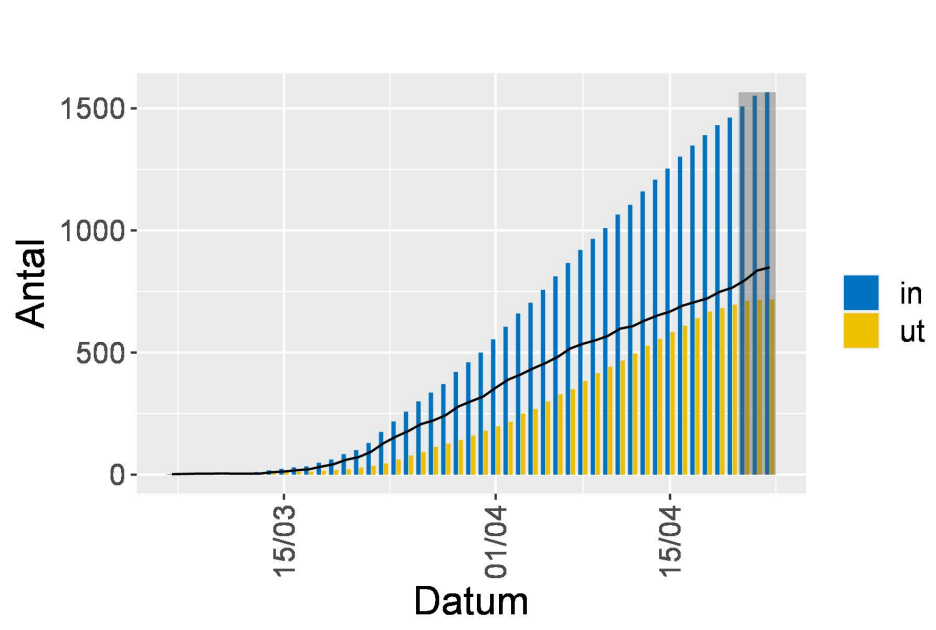


***Noll dagar kan innebära att patienten lagts in av annat skäl och Covid-19 upptäckts på IVA, eller att insjuknandedatum är okänt.***

## Tid från start av sjukhusvård till intensivvård

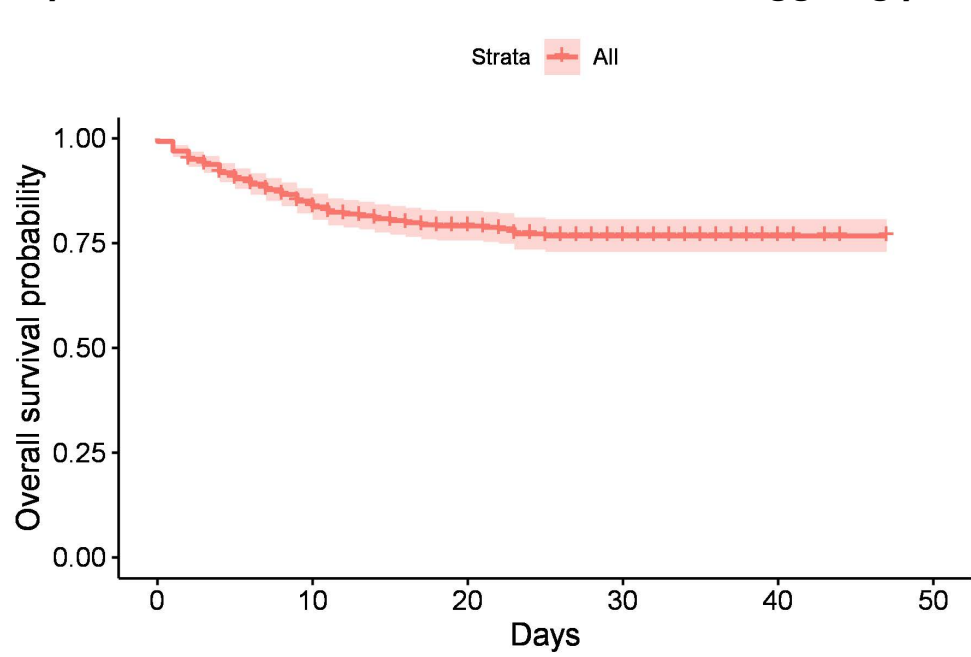


## Kumulativt antal in- och utskrivna från intensivvårdsavdelning



**Gäller vårdtillfällen, en patient kan förekomma flera gånger. En del avdelningar har problem med inrapporteringen av när patienterna skrivs ut, varför antalet utskrivna är falskt lågt.**

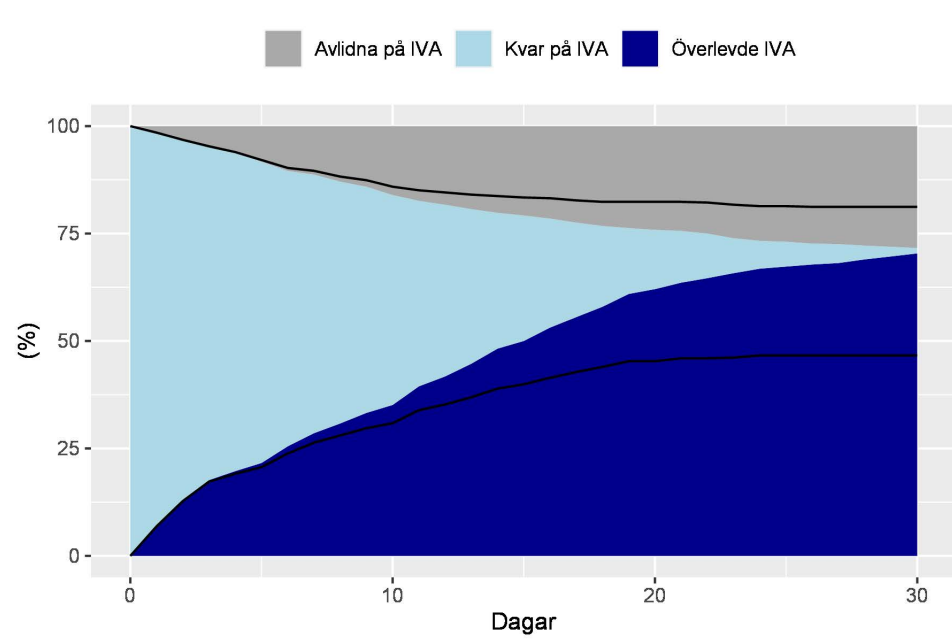
## Kaplan-Meier kurva för överlevnad från inläggning på IVA.



**Många avdelningar skickar data som möjliggör mortalitetsuppföljning först när patienten är utskriven varför bias är förväntad. Avliden patient skrivs ut och kan följas upp.**



## Överlevnad till utskrivning från IVA



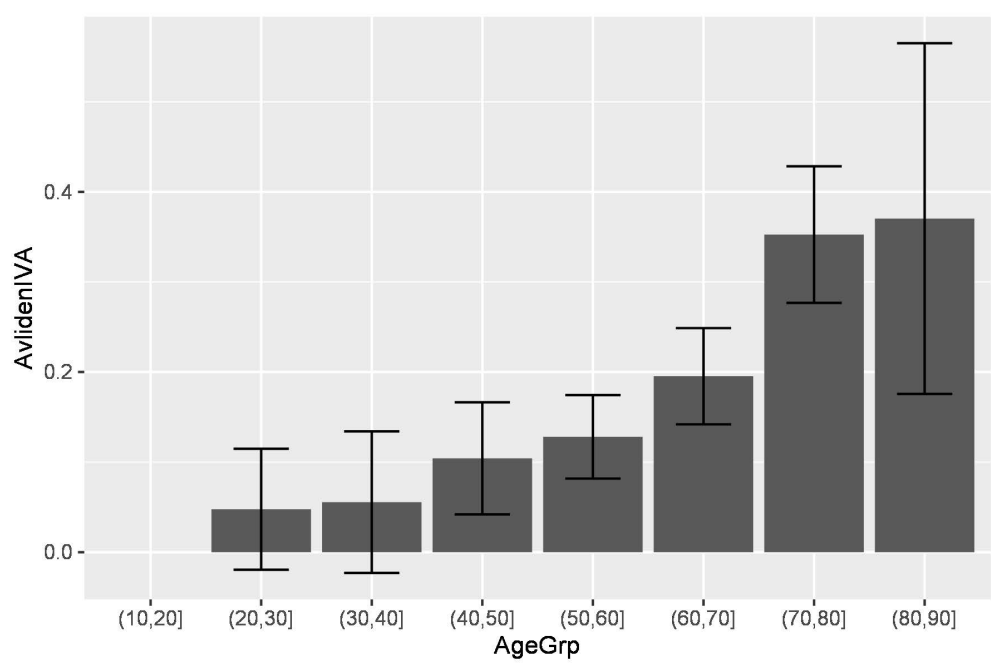
**Utskrivning till avdelning, avlidna på IVA respektive kvarstannande på IVA hos 596 patienter där vi har data för detta. Patienter faller bort ur uppföljningen allt eftersom, de svarta linjerna visar hur stor andel av patienterna som säkert skrivits ut till avdelning respektive avlidit.**

## Överlevande och avlidna på IVA

Parameter	Överlevande	Avlidna
Ålder, median(min-max)	59 ( 21 - 86 )	68 ( 27 - 86 )
Inv vent dygn medel(min-max)	9 ( 0.7 - 21.9 )	7.5 ( 0.1 - 23 )
Bukläge andel	36 / 141 = 25.5 %	45 / 95 = 47.4 %
Bukläge dygn medel(min-max)	1.7 ( 0 - 9 )	1.5 ( 0 - 8.5 )
CRRT andel	19 / 147 = 12.9 %	24 / 100 = 24 %
CRRT dygn medel(min-max)	6.1 ( 2.2 - 12.3 )	4.8 ( 0.2 - 14.7 )

**Tabell med endast invasivt ventilatorbehandlade patienter. IVA-överlevare och avlidna på IVA jämförs. Tiderna gäller dem som fått behandlingen.**

### Mortalitet IVA



**Mortalitet på IVA för olika åldersgrupper med 95% konfidensintervall.**