

Covid-19 på svenska intensivvårdsavdelningar

Svenska Intensivvårdsregistret får data inrapporterat om de patienter med covid-19 som vårdas på svenska intensivvårdsavdelningar. Hur snabbt SIR får data beror på lokala rutiner för rapportering och lokala it-system. Fler patienter kan därför ligga på svenska intensivvårdsavdelningar utan att finnas med i denna rapport. Här presenteras de data som inkommit: 2020-08-28 11:04

Innehåll

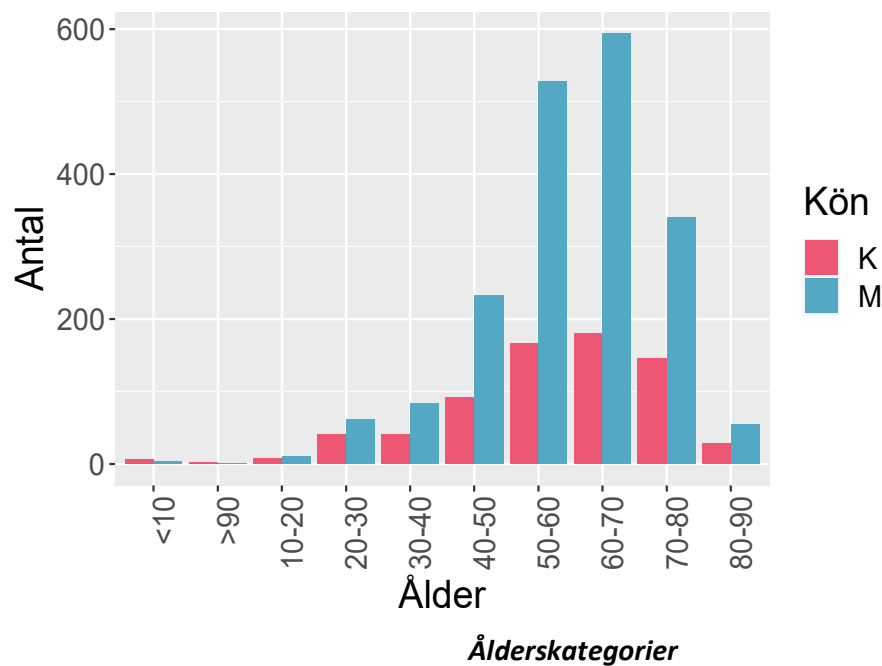
Covid-19 på svenska intensivvårdsavdelningar	1
Innehåll	1
Patienter	2
Patienter, riskfaktorer	3
Antal riskfaktorer	3
Given behandling	4
Patienter där vårdtillfällesdata har rapporterats in	4
Åtgärder	4
Åtgärder, förekomst	4
Vårdtid	5
Ankomstparametrar första inläggning	6
Inläggningsdatum på intensivvårdsavdelning	7
Tid från insjuknande till intensivvård	7
Tid från start av sjukhusvård till intensivvård	8
Kumulativt antal in- och utskrivna från intensivvårdsavdelning	8
Kaplan-Meier kurva för överlevnad från inläggning på IVA	9
Överlevnad till utskrivning från IVA	9
Överlevande och avlidna på IVA	10
Mortalitet IVA	10
30-dagarsmortalitet	11

Patienter

Parameter	antal
Antal vårdtillfällen:	3564
Antal patienter:	2615

Antalet patienter skiljer sig från antalet vårdtillfällen eftersom en del patienter överflyttats från en intensivvårdsavdelning till en annan.

Antalet invånare i Sverige 2019-12-31 var: 10327589. Det blir 25.3 intensivvårdade patienter per 100 000 invånare.



Patienter, riskfaktorer

Parameter	värde	mått
Ålder	61 (52 - 69)	median (IQR)
Kön: kvinna	707 / 2615 = 27	%
Dagar från insjuknande till IVA-vård:	9 (7 - 13)	median (IQR)
Ålder över 65 år:	1021 / 2615 = 39	%
Barn med flerfunktionshinder:	1 / 2615 = 0	%
Hypertoni:	1091 / 2615 = 41.7	%
Gravida:	25 / 2615 = 1	%
Diabetes:	656 / 2615 = 25.1	%
Fetma:	185 / 2615 = 7.1	%
Neuromuskulär sjukdom:	45 / 2615 = 1.7	%
Kronisk hjärtsjukdom:	366 / 2615 = 14	%
Kronisk lungsjukdom:	409 / 2615 = 15.6	%
Kronisk leversjukdom:	27 / 2615 = 1	%
Kronisk njursjukdom:	124 / 2615 = 4.7	%
Annan risk:	433 / 2615 = 16.6	%
Någon riskfaktor:	2064 / 2615 = 78.9	%

Antal riskfaktorer

Antal riskfaktor	Antal patienter
0	551
1	701
2	656
3	446
4	193
5	52
6	15
7	1

Riskfaktorer per patient. Innefattar: barn med flerfunktionshinder, gravida, ålder över 65 år, hypertoni, nedsatt immunförsvar, diabetes, fetma, neuromuskulär sjukdom, kronisk hjärt-lungsjukdom, kronisk lever-njursjukdom samt annan angiven riskfaktor.

Given behandling

Behandling	antal	enhet
Tamiflu:	5 / 2615 = 0.2	%
Zanamavir:	0 / 2615 = 0	%
Annan antiviral behandling:	55 / 2615 = 2.1	%
Annat Lakemedel Covid:	853 / 2615 = 32.6	%
Klorokinfosfat:	70 / 2615 = 15.4	%
Tocilizumab:	73 / 2615 = 2.8	%
LopinavirRitonavir:	2 / 2615 = 0.1	%
Darunavir:	0 / 2615 = 0	%
Lopinavir:	0 / 2615 = 0	%
Remdesivir:	71 / 2615 = 2.7	%
Baricitinib:	0 / 2615 = 0	%
Steroider:	337 / 2615 = 12.9	%
VitaminC:	4 / 2615 = 0.2	%
Annat Läkemedel:	102 / 2615 = 3.9	%

Patienter där vårdtillfällesdata har rapporterats in

Nedan presenteras mer information om de patienter där SIR fått in vårdtillfällesdata, alltså inte endast rapporterade via SIRI.

Åtgärder

Åtgärd	Andel	Tid, dygn, median(IQR)	Tid från start, tim, median(IQR)
Invasiv ventilation	1752 / 2428 = 72.2 %	12.6 (7.2 - 21.2)	2 (0.5 - 16)
Noninvasiv ventilation	567 / 2428 = 23.4 %	1.08 (0.3 - 2.7)	1.9 (0.2 - 48.1)
Bukläge	1010 / 2336 = 43.2 %	1.5 (0.8 - 2.9)	
CRRT	401 / 2355 = 17 %	7.81 (3.7 - 15.9)	122.2 (44.7 - 204.7)

Rapporterade åtgärder hos patienter som skrivits ut från intensivvården. Sammanlagd tid om patienten har flera vårdtillfällen, dvs har transporterats mellan intensivvårdsavdelningar.

Åtgärder, förekomst

Beskrivning	maxPerVtf	Antal	Av	Andel
Ventilatorbehandling-invasiv	40	2632	3519	74.8
Smittisolering (infekterad patient)	3	2362	3519	67.1



SVENSKA INTENSIVVÅRDSREGISTRET

SIR

Beskrivning	maxPerVtf	Antal	Av	Andel
Central venkateter inläggning och bruk	5	2001	3519	56.9
Kohortvård	3	1024	2056	49.8
Syrgasbehandling med högflödesgrimpa	36	1107	2706	40.9
Bukläge	54	1151	3270	35.2
Ekokardiografi-transthorakalt	15	877	3257	26.9
Intensivövervakning under transport	8	574	2540	22.6
Bruk av befintlig central venkateter (CVK/CDK)	3	752	3519	21.4
Bronkoskopi	39	700	3420	20.5
Ventilatorbehandling-noninvasiv	3	635	3519	18.0
Trakeostomi-öppen	5	520	3333	15.6
CRRT – kontinuerlig renal ersättningsterapi	17	487	3204	15.2
Dialyskateter-inläggning och bruk	5	406	3519	11.5
Aktiv temperaturreglering UNS	12	137	1988	6.9
Trakeostomi-perkutan	2	213	3217	6.6
Hemodialys - intermitterent teknik	17	132	3405	3.9
Ekokardiografi-transesofagalt	6	109	3264	3.3
ECMO	2	52	2194	2.4
Övrig kont. CO-mätning	20	63	3044	2.1
Elkonvertering av akut förmaksflimmer	10	66	3308	2.0
EEG diagnostiskt	3	64	3299	1.9
Inhalationssedering	2	25	1458	1.7
HLR	4	56	3406	1.6
Thoraxdränage-inläggning (öppet)	3	57	3482	1.6
Inhalation av vasodilatator (ej NO)	34	31	2031	1.5
Thoraxdränage-inläggning (perkutan)	3	52	3470	1.5
EEG kontinuerlig övervakning	3	36	2779	1.3
CPAP	4	36	2853	1.3
Inducerad hypotermi	3	33	3023	1.1
Läkemedelsinducerad comabehandling, ex barbiturat	3	18	1764	1.0

Rapporterade åtgärder per vårdtillfälle. Endast åtgärder som utförts vid minst 1% av vårdtillfällena har tagits med. Kräver ej att patienten skrivits ut från intensivvården. maxPerVtf= högsta antalet av åtgärden per vårdtillfälle. Antal=antal vårdtillfällen med åtgärden. Av=antal vårdtillfällen där det registrerats om åtgärden utförts eller ej. Andel=andel vårdtillfällen där åtgärden utförts.

Vårdtid

Grupp	Antal	Vårdtid timmar	Mått
Totalt	2422	267 (109 - 501)	median, (IQR)
Överlevande	1863	260 (98 - 2205)	median, (IQR)
Avlidna	559	295 (136 - 521.5)	median, (IQR)
Invasivt vent	1746	378 (232.25 - 612.75)	median, (IQR)



SVENSKA INTENSIVVÅRDSREGISTRET

SIR

Grupp	Antal	Vårdtid timmar	Mått
Överl Inv Vent	1245	395 (250 - 633)	median, (IQR)

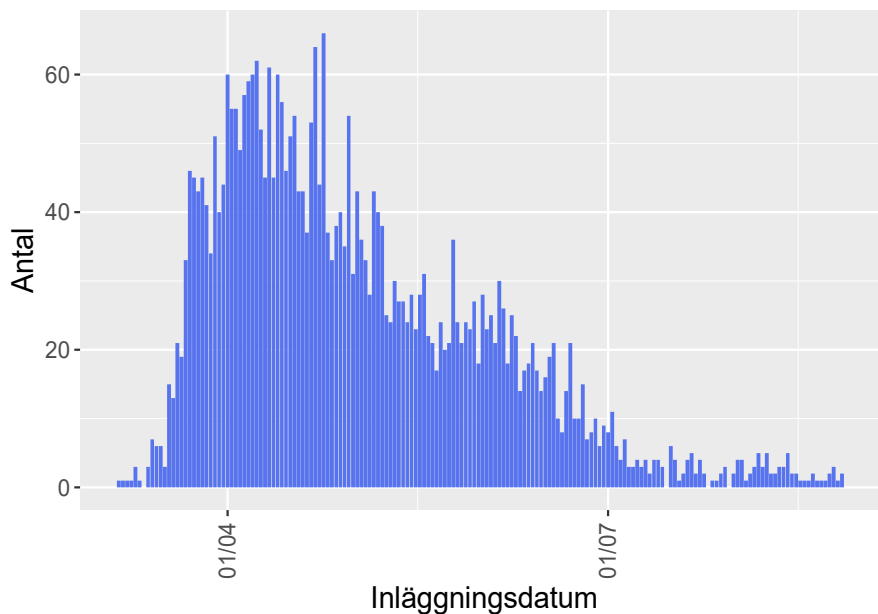
Gäller patienter som är utskrivna från intensivvårdsavdelning och är utskrivna till annan plats än intensivvårdsavdelning.

Ankomstparametrar första inläggning

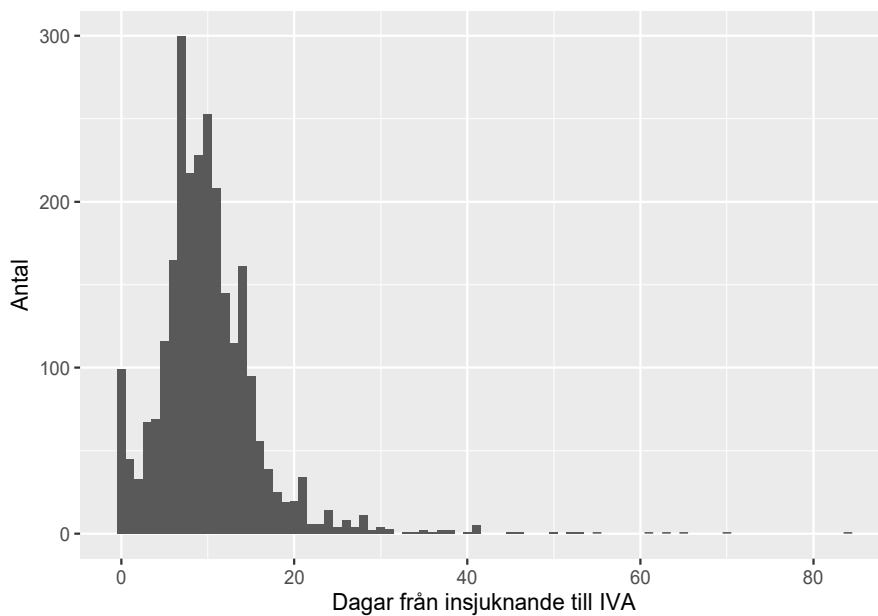
parameter	antal registreringar	median	(IQR)	enhet
Tid på sjukhus	2563	1	(0 - 3)	dagar
RLS85	1355	1	(1 - 1)	
GCS	1167	15	(14 - 15)	
Systoliskt blodtryck	2396	120	(100 - 140)	mmHg
PaO2	2270	9	(7.8 - 10.8)	kPa
FiO2	1712	70	(55 - 85)	%
PaO2FiO2	1690	13.2	(10 - 18.64)	kPa
Leukocyter	2334	8.2	(6.1 - 11)	
Trombocyter	2326	232	(179 - 303)	
pH	2438	7.45	(7.39 - 7.48)	
Kreatinin	2346	71	(57 - 91)	
Bilirubin	2247	9	(6.2 - 12)	
Förväntad mortalitet	2563	10	(4.6 - 19.2)	%

MILD ARDS : PaO2FiO2 26 –39 (kPa) med PEEP/CPAP > 5 cmH2O. MODERAT ARDS : PaO2FiO2 13 –26 (kPa) med PEEP > 5 cm H2O. SVÅR ARDS : PaO2FiO2 < 13 kPa med PEEP > 5 cm H2O.

Inläggningsdatum på intensivvårdsavdelning

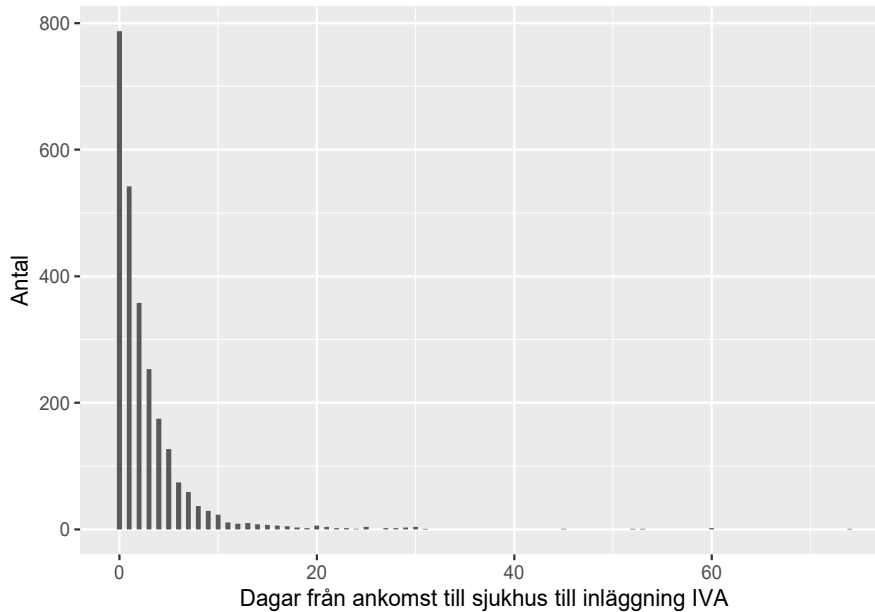


Tid från insjuknande till intensivvård

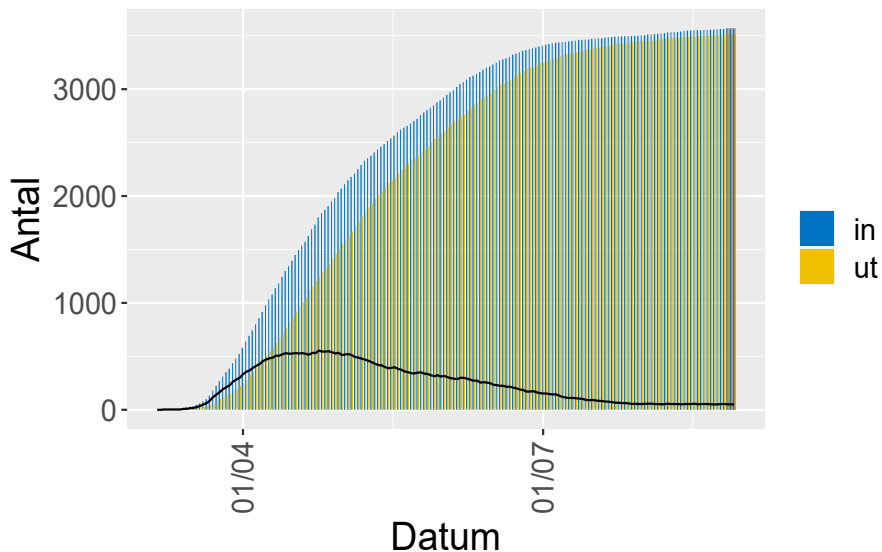


Noll dagar kan innebära att patienten lagts in av annat skäl och Covid-19 upptäckts på IVA, eller att insjuknandedatum är okänt.

Tid från start av sjukhusvård till intensivvård

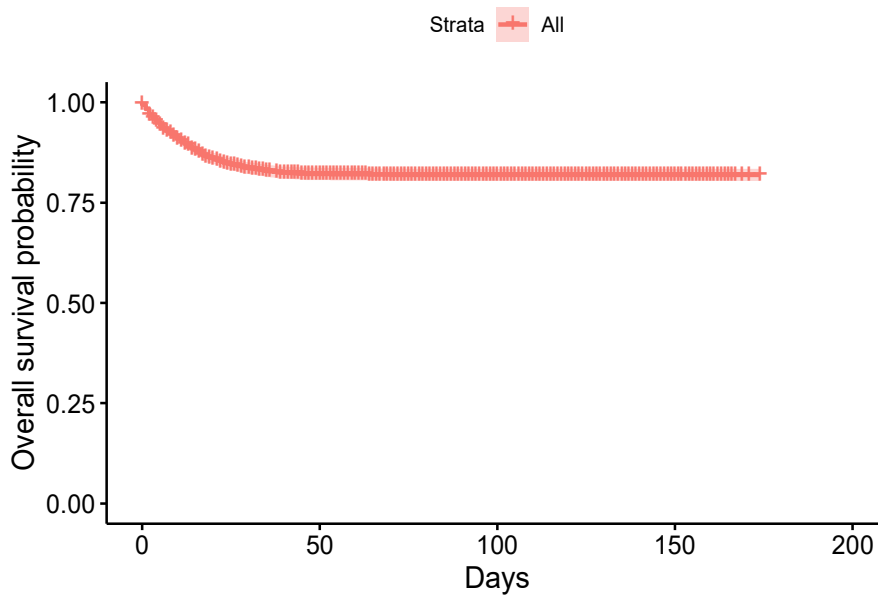


Kumulativt antal in- och utskrivna från intensivvårdsavdelning



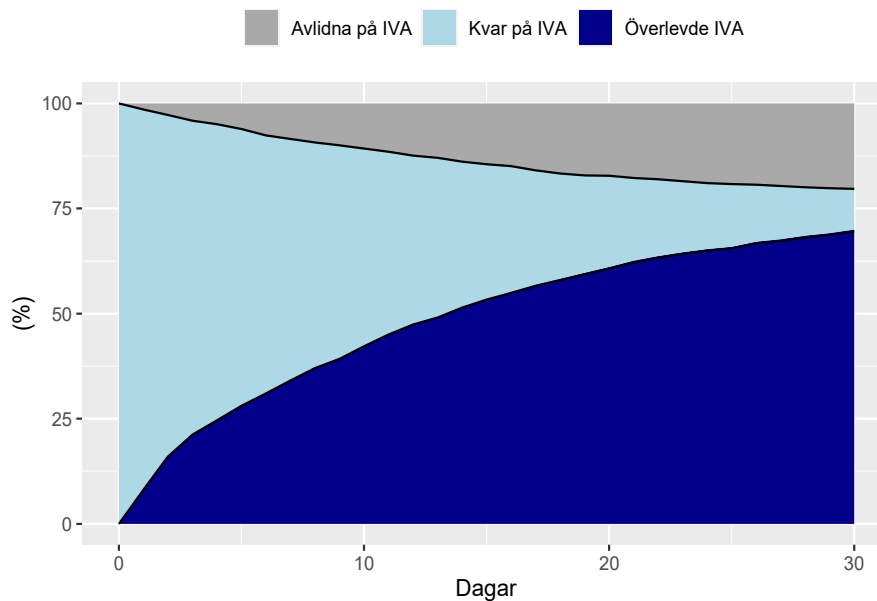
Gäller vårdtillfällen, en patient kan förekomma flera gånger. En del avdelningar har problem med inrapporteringen av när patienterna skrivs ut, varför antalet utskrivna är falskt lågt.

Kaplan-Meier kurva för överlevnad från inläggning på IVA.



Många avdelningar skickar data som möjliggör mortalitetsuppföljning först när patienten är utskriven varför bias är förväntad. Avliden patient skrivs ut och kan följas upp.

Överlevnad till utskrivning från IVA



Utskrivning till avdelning, avlidna på IVA respektive kvarstannande på IVA hos 1881 patienter där vi har data för detta. Patienter faller bort ur uppföljningen allt eftersom, de

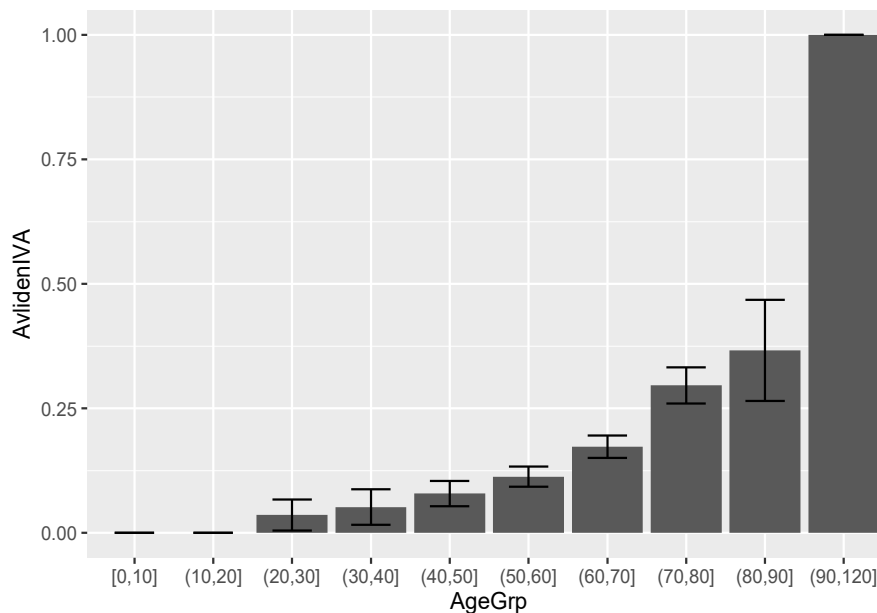
svarta linjerna visar hur stor andel av patienterna som säkert skrivits ut till avdelning respektive avlidit.

Överlevande och avlidna på IVA

Parameter	Överlevande	Avlidna
Ålder, median(IQR)	59 (51 - 66)	66 (58 - 73)
Inv vent, dygn, median(IQR)	13.6 (8.2 - 23.7)	14.2 (7.7 - 23.8)
Bukläge andel	854 / 1610 = 53 %	397 / 601 = 66.1 %
Bukläge , dygn, median(IQR)	1.6 (0.8 - 3)	1.7 (0.8 - 3.4)
CRRT andel	328 / 1644 = 20 %	250 / 614 = 40.7 %
CRRT , dygn, median(IQR)	8.5 (4.6 - 18.1)	8.8 (3.8 - 17.7)

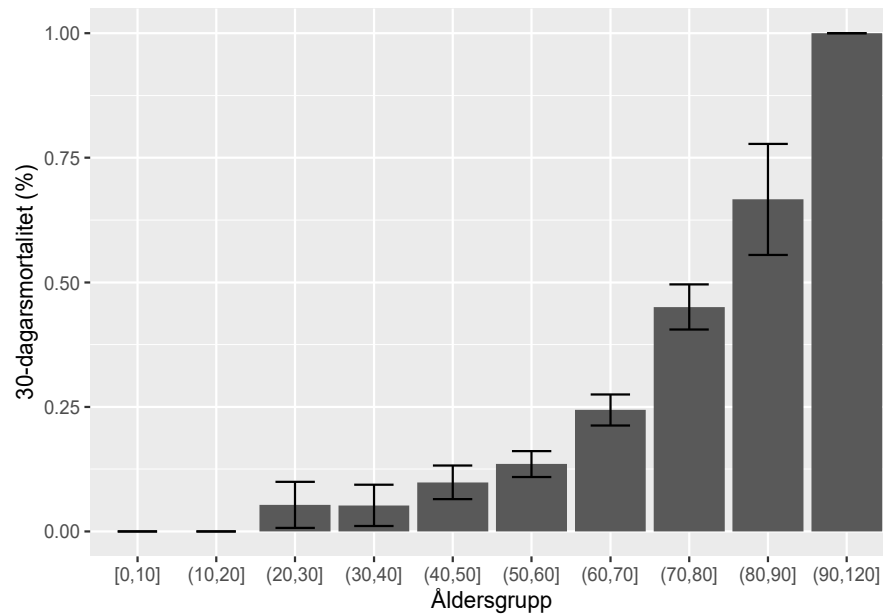
Tabell med endast invasivt ventilatorbehandlade patienter. IVA-överlevare och avlidna på IVA jämförs. Tiderna gäller dem som fått behandlingen.

Mortalitet IVA



Mortalitet på IVA för olika åldersgrupper med 95% konfidensintervall.

30-dagarsmortalitet



30-dagarsmortalitet för olika åldersgrupper med 95% konfidensintervall.