



Covid-19 på svenska intensivvårdsavdelningar

Svenska Intensivvårdsregistret får data inrapporterat om de patienter med covid-19 som vårdas på svenska intensivvårdsavdelningar. Hur snabbt SIR får data beror på lokala rutiner för rapportering och lokala it-system. Fler patienter kan därför ligga på svenska intensivvårdsavdelningar utan att finnas med i denna rapport. Här presenteras de data som inkommit: 2021-03-09 19:48

Innehåll

Covid-19 på svenska intensivvårdsavdelningar	1
Innehåll.....	1
Patienter.....	3
Patienter, riskfaktorer	4
Antal riskfaktorer.....	4
Given behandling.....	5
Patienter där vårdtillfällesdata har rapporterats in.....	5
Åtgärder.....	5
Åtgärder, förekomst.....	5
Vårdtid.....	6
Ankomstparametrar första inläggning.....	7
Inläggningsdatum på intensivvårdsavdelning.....	7
Tid från insjuknande till intensivvård	8
Tid från start av sjukhusvård till intensivvård	8
Kumulativt antal in- och utskrivna från intensivvårdsavdelning.....	9
Kaplan-Meier kurva för överlevnad från inläggning på IVA.....	9
Överlevnad till utskrivning från IVA	10
Överlevande och avlidna på IVA	10
Mortalitet IVA.....	11
30-dagarsmortalitet	11
90-dagarsmortalitet	12
Förändring över tid.....	12
30-dagarsmortalitet	12
90-dagarsmortalitet	13
Vårdtid.....	13



SVENSKA INTENSIVVÅRDSREGISTRET

SIR

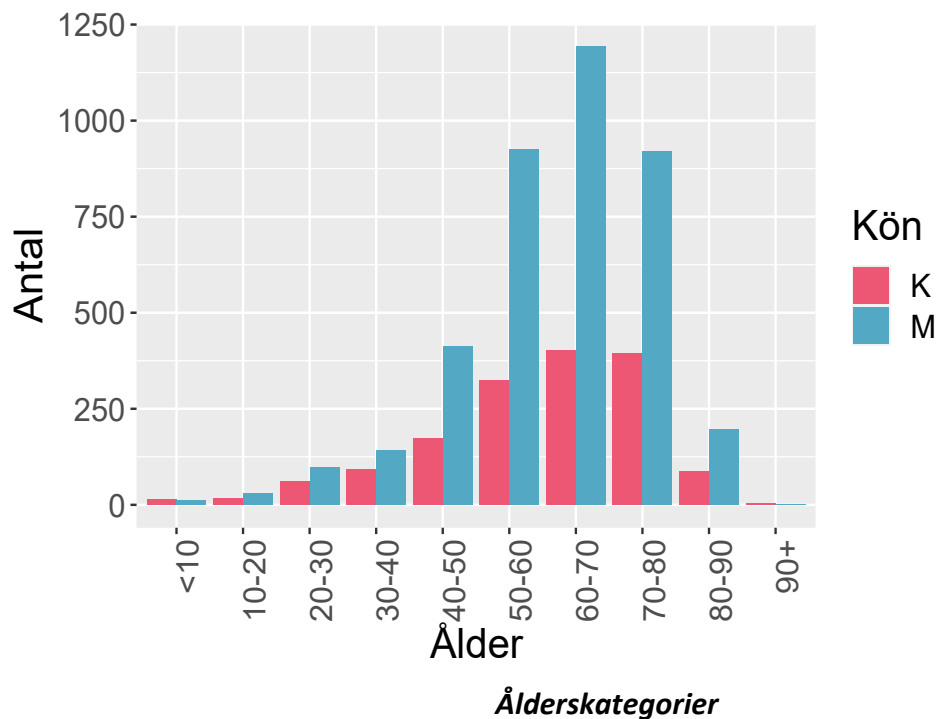
Respiratorbehandling, andel	14
Respiratorbehandling, tid	14
CRRT, andel	15

Patienter

Parameter	antal
Antal vårdtillfällen:	7391
Antal patienter:	5493

Antalet patienter skiljer sig från antalet vårdtillfällen eftersom en del patienter överflyttats från en intensivvårdsavdelning till en annan.

Antalet invånare i Sverige 2019-12-31 var: 10327589. Det blir 53.2 intensivvårdade patienter per 100 000 invånare.



Patienter, riskfaktorer

Parameter	värde	mått
Ålder	63 (54 - 72)	median (IQR)
Kön: kvinna	1565 / 5493 = 28.5	%
Dagar från insjuknande till IVA-vård:	10 (7 - 13)	median (IQR)
Ålder över 65 år:	2569 / 5493 = 46.8	%
Barn med flerfunktionshinder:	7 / 5493 = 0.1	%
Hypertoni:	2551 / 5493 = 46.4	%
Gravida:	46 / 5493 = 0.8	%
Diabetes:	1496 / 5493 = 27.2	%
Fetma:	420 / 5493 = 7.6	%
Neuromuskulär sjukdom:	104 / 5493 = 1.9	%
Kronisk hjärtsjukdom:	980 / 5493 = 17.8	%
Kronisk lungsjukdom:	976 / 5493 = 17.8	%
Kronisk leversjukdom:	63 / 5493 = 1.1	%
Kronisk njursjukdom:	367 / 5493 = 6.7	%
Annan risk:	955 / 5493 = 17.4	%
Någon riskfaktor:	4570 / 5493 = 83.2	%

Antal riskfaktorer

Antal riskfaktor	Antal patienter
0	923
1	1314
2	1374
3	1093
4	558
5	184
6	43
7	4

Riskfaktorer per patient. Innefattar: barn med flerfunktionshinder, gravida, ålder över 65 år, hypertoni, nedsatt immunförsvar, diabetes, fetma, neuromuskulär sjukdom, kronisk hjärt-lungsjukdom, kronisk lever-njursjukdom samt annan angiven riskfaktor.

Given behandling

Behandling	antal	enhet
Tamiflu:	5 / 5493 = 0.1	%
Zanamavir:	3 / 5493 = 0.1	%
Annan antiviral behandling:	119 / 5493 = 2.2	%
Annat Lakemedel Covid:	3220 / 5493 = 58.6	%
Klorokinfosfat:	323 / 5493 = 5.9	%
Tocilizumab:	100 / 5493 = 1.8	%
LopinavirRitonavir:	2 / 5493 = 0	%
Darunavir:	0 / 5493 = 0	%
Lopinavir:	0 / 5493 = 0	%
Remdesivir:	505 / 5493 = 9.2	%
Baricitinib:	0 / 5493 = 0	%
Steroider:	2735 / 5493 = 49.8	%
VitaminC:	9 / 5493 = 0.2	%
Annat Läkemedel:	528 / 5493 = 9.6	%

Patienter där vårdtillfällesdata har rapporterats in

Nedan presenteras mer information om de patienter där SIR fått in vårdtillfällesdata, alltså inte endast rapporterade via SIRI.

Åtgärder

Åtgärd	Andel	Tid, dygn, median(IQR)	Tid från start,tim, median(IQR)
Invasiv ventilation	3005 / 4812 = 62.4 %	11 (5.9 - 19.2)	3 (0.5 - 20.2)
Noninvasiv ventilation	1666 / 4811 = 34.6 %	1.43 (0.4 - 3.6)	0.9 (0.1 - 15.9)
Bukläge	1984 / 4616 = 43 %	1.33 (0.7 - 2.7)	
CRRT	609 / 4617 = 13.2 %	6.98 (3.1 - 14.1)	117 (38.1 - 213)

Rapporterade åtgärder hos patienter som skrivits ut från intensivvården. Sammanlagd tid om patienten har flera vårdtillfällen, dvs har transporterats mellan intensivvårdsavdelningar.

Åtgärder, förekomst

Beskrivning	maxPerVtf	Antal	Av	Andel
Ventilatorbehandling-invasiv	40	4861	7152	68.0
Smittisolering (infekterad patient)	3	4729	7151	66.1

Beskrivning	maxPerVtf	Antal	Av	Andel
Central venkateter inläggning och bruk	5	3862	7151	54.0
Kohortvård	4	2266	4452	50.9
Syrgasbehandling med höglödesgrimma	53	2889	5732	50.4
Bukläge	54	2469	6677	37.0
Ventilatorbehandling-noninvasiv	6	1977	7151	27.6
Ekokardiografi-transthorakalt	14	1573	6592	23.9
Intensivövervakning under transport	27	1120	5117	21.9
Bruk av befintlig central venkateter (CVK/CDK)	6	1471	7151	20.6
Bronkoskopi	39	1387	6917	20.1
Trakeostomi-öppen	5	857	6845	12.5
CRRT – kontinuerlig renal ersättningsterapi	25	758	6483	11.7
Dialyskateter-inläggning och bruk	5	622	7151	8.7
Trakeostomi-perkutan	5	407	6442	6.3
Aktiv temperaturregulering UNS	12	259	4277	6.1
Ekokardiografi-transesofagalt	6	207	6529	3.2
Hemodialys - intermittent teknik	17	187	6901	2.7
Elkonvertering av akut förmaksflimmer	10	127	6648	1.9
EEG diagnostiskt	3	120	6697	1.8
Övrig kont. CO-mätning	30	110	6249	1.8
Thoraxdränage-inläggning (öppet)	3	122	7114	1.7
Thoraxdränage-inläggning (perkutan)	9	117	7103	1.6
ECMO	2	69	4300	1.6
Inhalationssedering	2	48	2998	1.6
HLR	4	103	6894	1.5
EEG kontinuerlig övervakning	3	72	5672	1.3
Inhalation av vasodilatator (ej NO)	34	45	3834	1.2
Läkemedelsinducerad comabehandling, ex barbiturat	4	35	3383	1.0

Rapporterade åtgärder per vårdtillfälle. Endast åtgärder som utförts vid minst 1% av vårdtillfällena har tagits med. Kräver ej att patienten skrivits ut från intensivvården.
maxPerVtf= högsta antalet av åtgärden per vårdtillfälle. Antal=antal vårdtillfällen med åtgärden. Av=antal vårdtillfällen där det registrerats om åtgärden utförts eller ej.
Andel=andel vårdtillfällen där åtgärden utförts.

Vårdtid

Grupp	Antal	Vårdtid timmar	Mått
Totalt	4744	209 (73 - 424)	median, (IQR)
Överlevande	3625	182 (66 - 5320)	median, (IQR)
Avlidna	1119	295 (136 - 495)	median, (IQR)
Invasivt vent	2945	348 (211 - 564)	median, (IQR)
Överl Inv Vent	2005	347 (213 - 581)	median, (IQR)

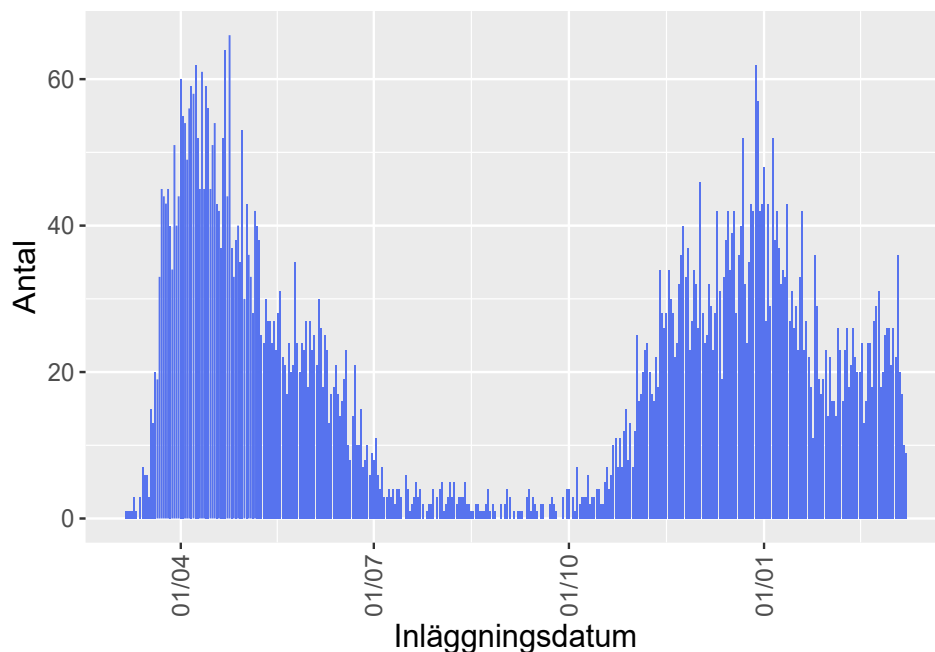
Gäller patienter som är utskrivna från intensivvårdsavdelning och är utskrivna till annan plats än intensivvårdsavdelning.

Ankomstparametrar första inläggning

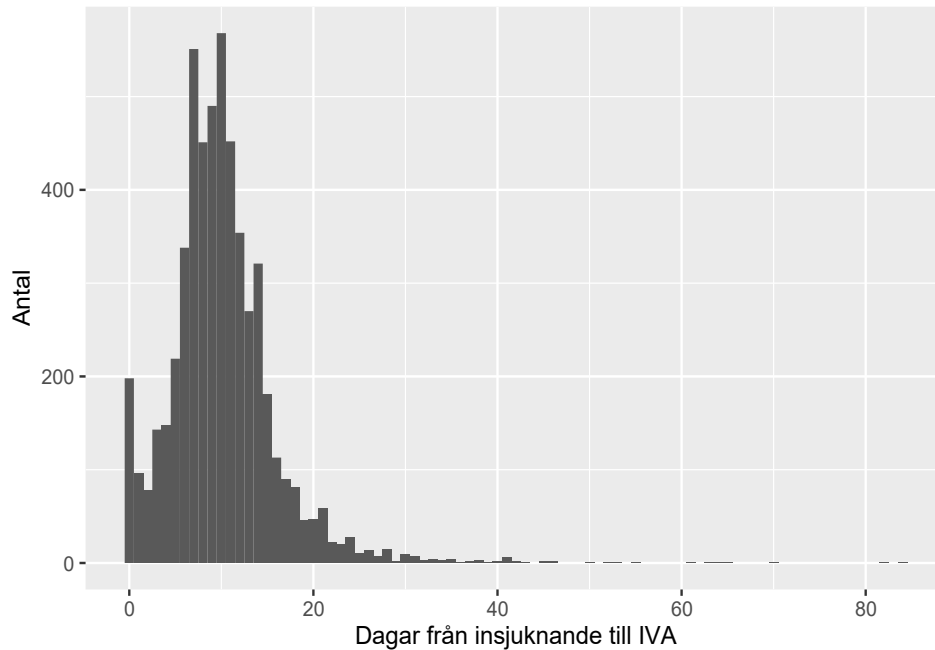
parameter	antal registreringar	median	(IQR)	enhet
Tid på sjukhus	5270	2	(0 - 4)	dagar
RLS85	2965	1	(1 - 1)	
GCS	2242	15	(14 - 15)	
Systoliskt blodtryck	5047	120	(105 - 140)	mmHg
PaO ₂	4644	8.9	(7.7 - 10.5)	kPa
FiO ₂	3534	75	(60 - 90)	%
PaO ₂ FiO ₂	3490	12.6	(9.6 - 17.17)	kPa
Leukocyter	4800	8.9	(6.5 - 12)	
Trombocyter	4791	236	(182 - 308)	
pH	4981	7.45	(7.39 - 7.48)	
Kreatinin	4814	73	(58 - 97)	
Bilirubin	4631	9	(6 - 12)	
Förväntad mortalitet	5270	11.1	(5.8 - 22.5)	%

MILD ARDS : PaO₂FiO₂ 26 –39 (kPa) med PEEP/CPAP > 5 cmH₂O. MODERAT ARDS : PaO₂FiO₂ 13 –26 (kPa) med PEEP > 5 cm H₂O. SVÅR ARDS : PaO₂FiO₂ < 13 kPa med PEEP > 5 cm H₂O.

Inläggningsdatum på intensivvårdsavdelning

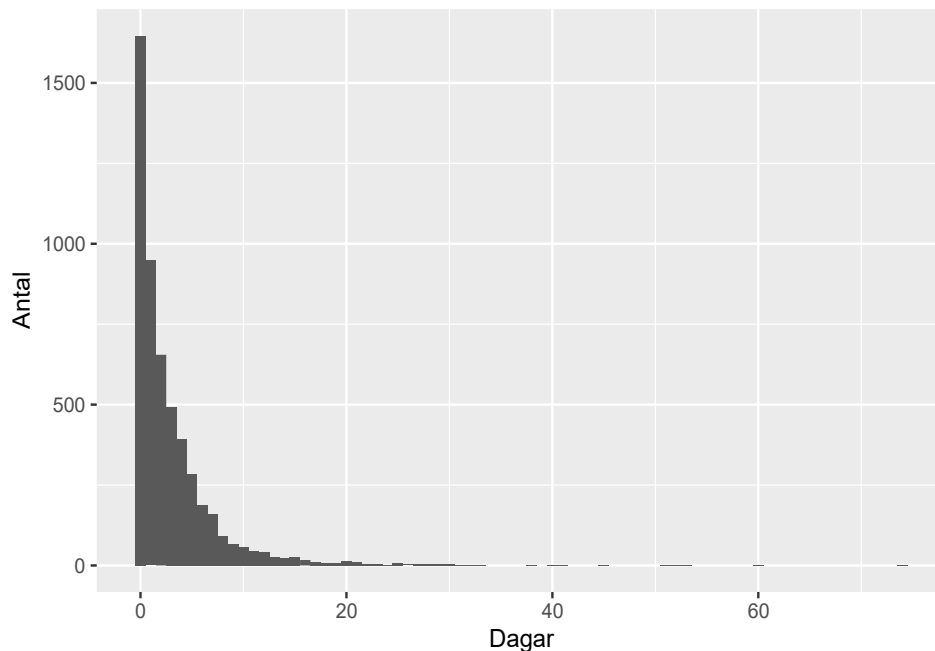


Tid från insjuknande till intensivvård

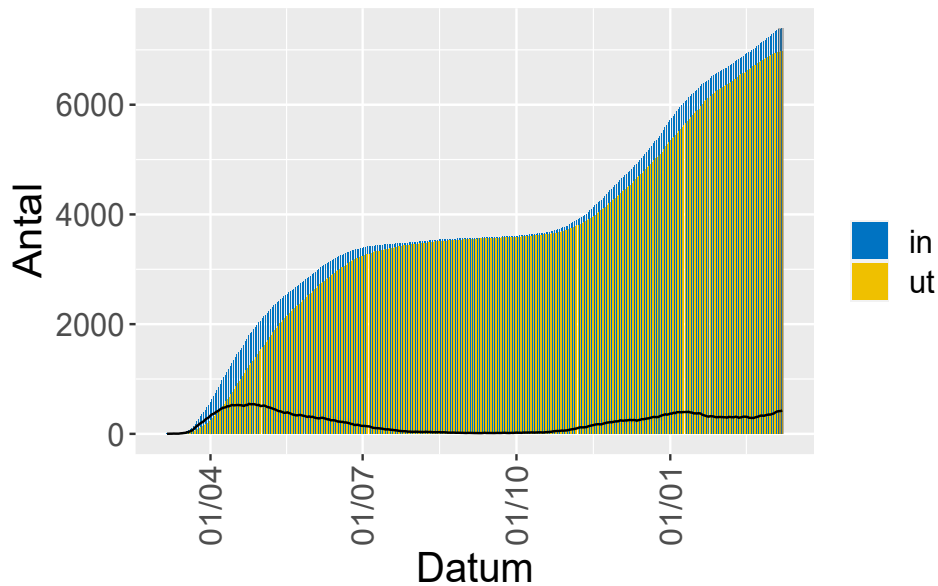


Noll dagar kan innebära att patienten lagts in av annat skäl och Covid-19 upptäckts på IVA, eller att insjuknandedatum är okänt.

Tid från start av sjukhusvård till intensivvård

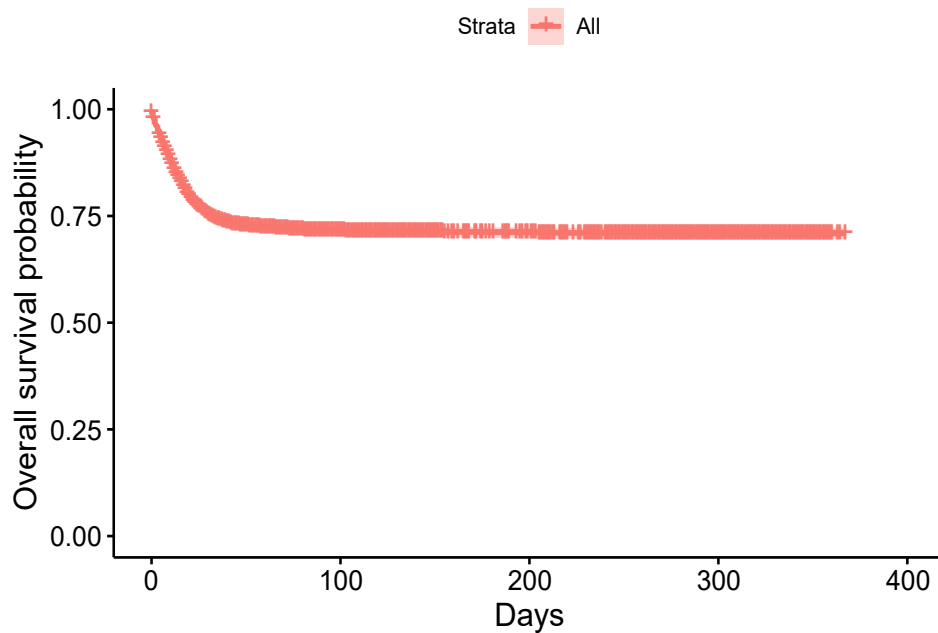


Kumulativt antal in- och utskrivna från intensivvårdsavdelning

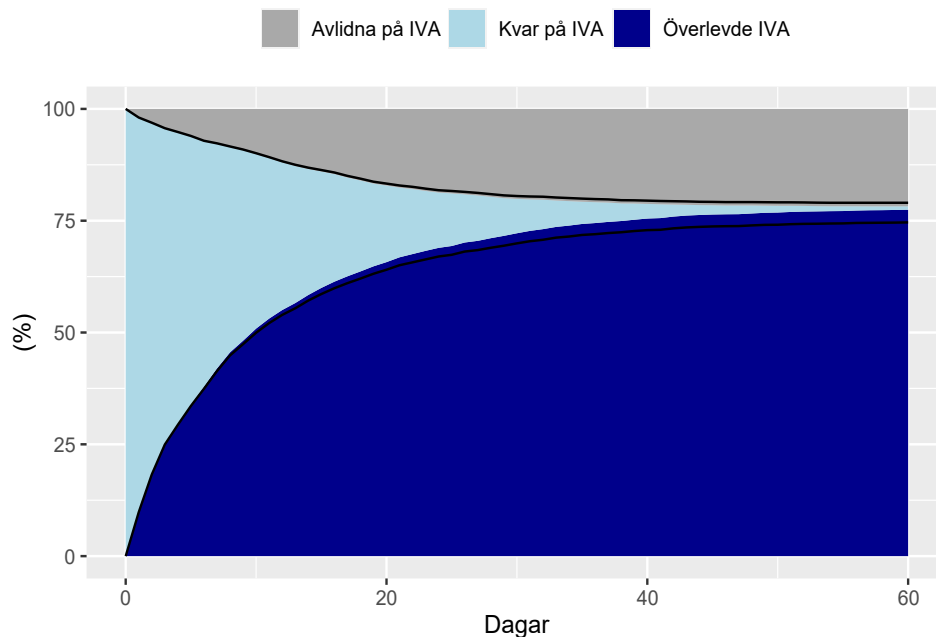


Gäller vårdtillfällen, en patient kan förekomma flera gånger. En del avdelningar har problem med inrapporteringen av när patienterna skrivs ut, varför antalet utskrivna är falskt lågt.

Kaplan-Meier kurva för överlevnad från inläggning på IVA.



Överlevnad till utskrivning från IVA



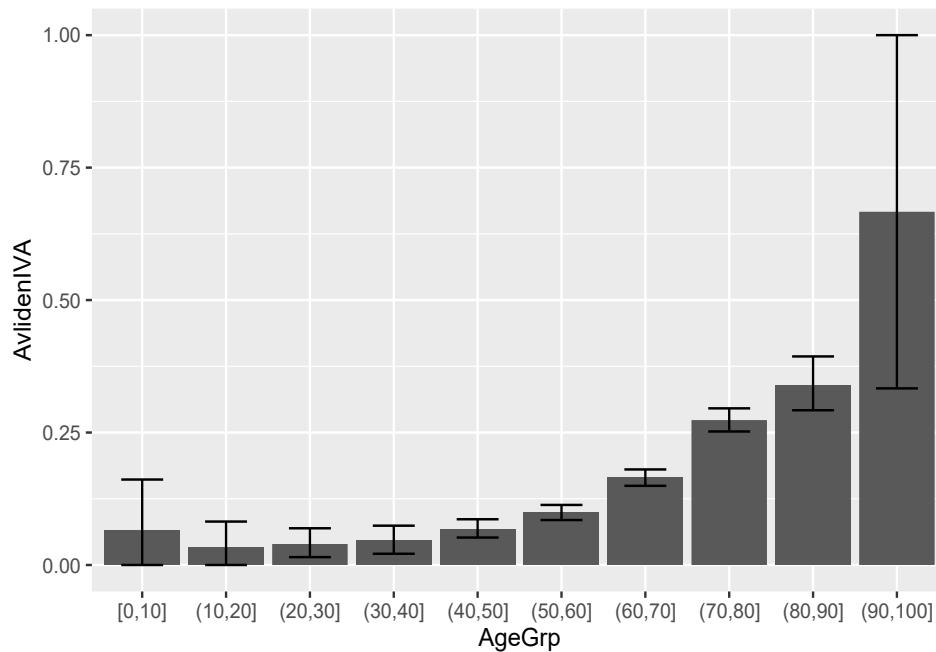
Utskrivning till avdelning, avlidna på IVA respektive kvarstannande på IVA hos 3988 patienter där vi har data för detta. Patienter faller bort ur uppföljningen allt eftersom, de svarta linjerna visar hur stor andel av patienterna som säkert skrivits ut till avdelning respektive avlidit.

Överlevande och avlidna på IVA

Parameter	Överlevande	Avlidna
Ålder, median(IQR)	61 (52 - 69)	69 (62 - 74)
Inv vent, dygn, median(IQR)	11.5 (6.3 - 21.1)	14.3 (8 - 22.8)
Bukläge andel	1449 / 2583 = 56.1 %	823 / 1175 = 70 %
Bukläge , dygn, median(IQR)	1.4 (0.8 - 2.6)	1.8 (0.9 - 3.5)
CRRT andel	422 / 2648 = 15.9 %	424 / 1213 = 35 %
CRRT , dygn, median(IQR)	8 (3.8 - 17.1)	7.6 (3.3 - 15.6)

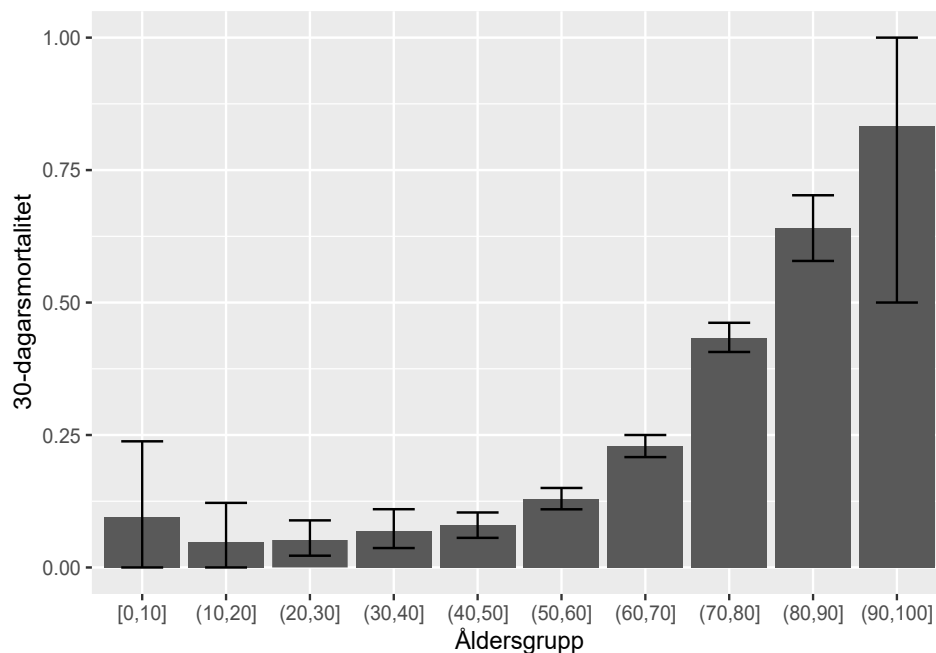
Tabell med endast invasivt ventilatorbehandlade patienter. IVA-överlevare och avlidna på IVA jämförs. Tiderna gäller dem som fått behandlingen.

Mortalitet IVA



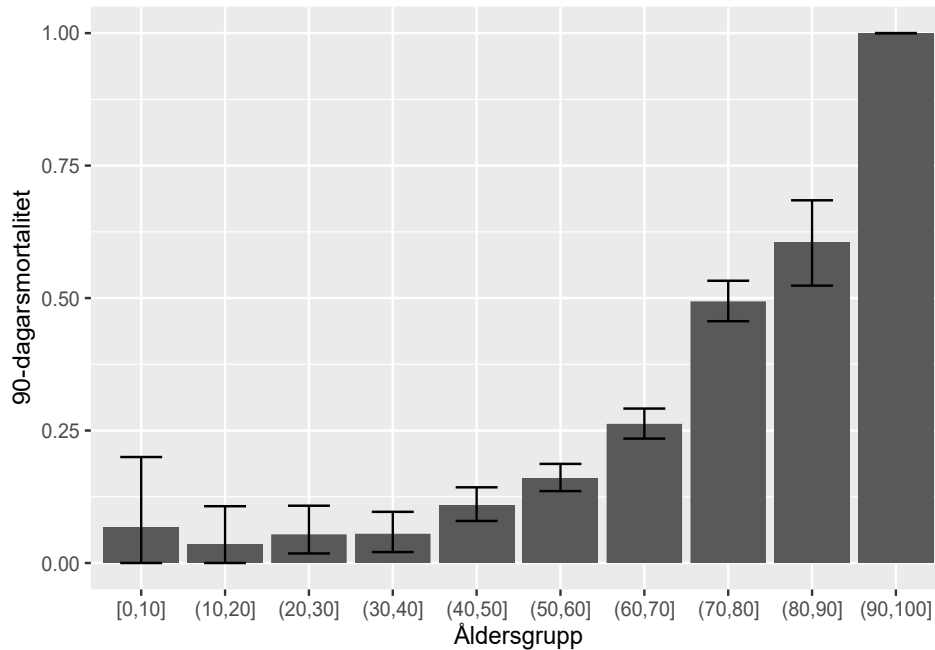
Mortalitet på IVA för olika åldersgrupper med 95% konfidensintervall.

30-dagarsmortalitet



30-dagarsmortalitet för olika åldersgrupper med 95% konfidensintervall.

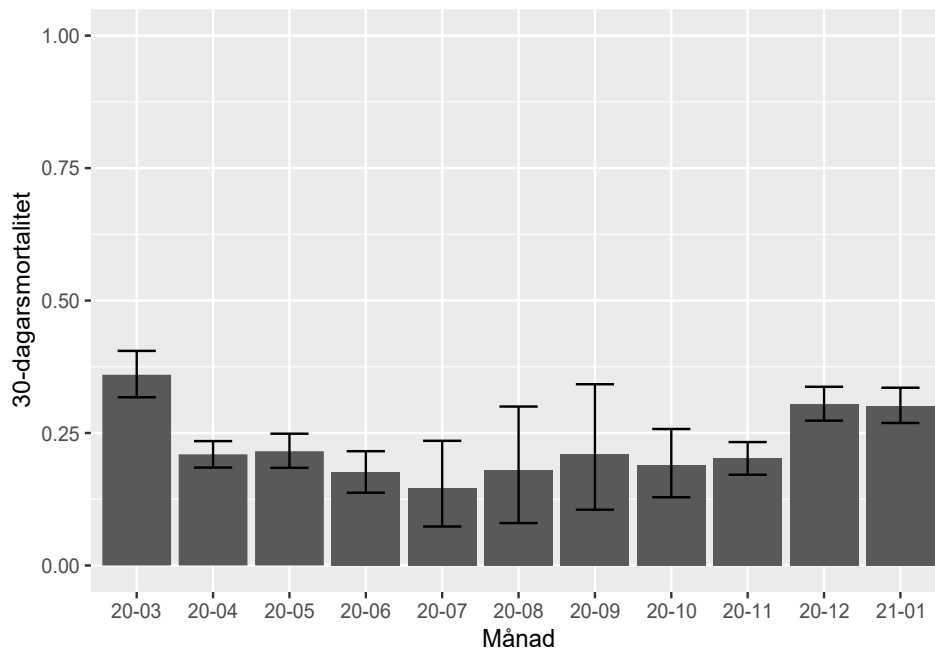
90-dagarsmortalitet



90-dagarsmortalitet för olika åldersgrupper med 95% konfidensintervall.

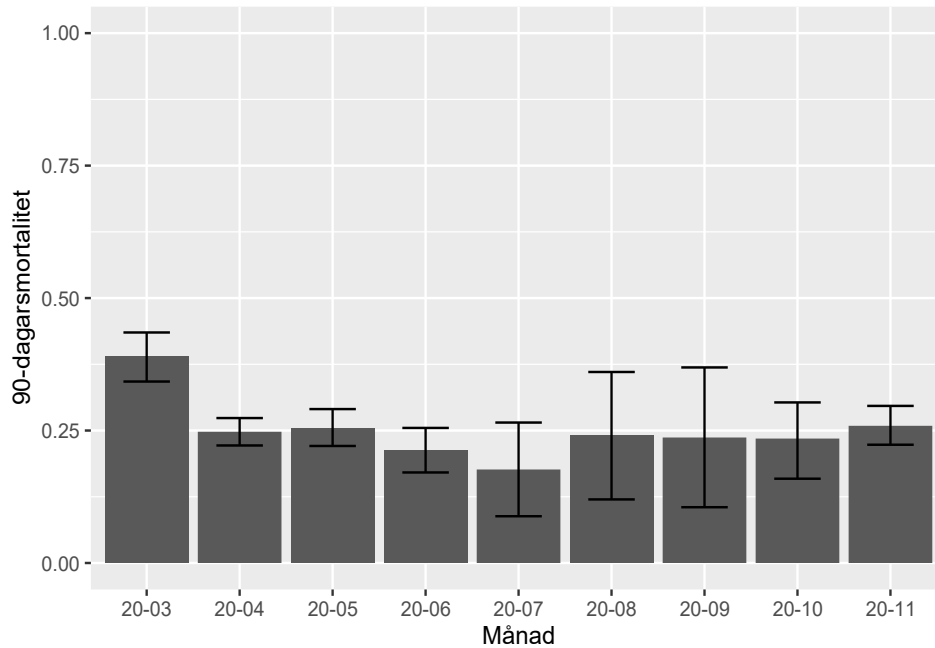
Förändring över tid

30-dagarsmortalitet



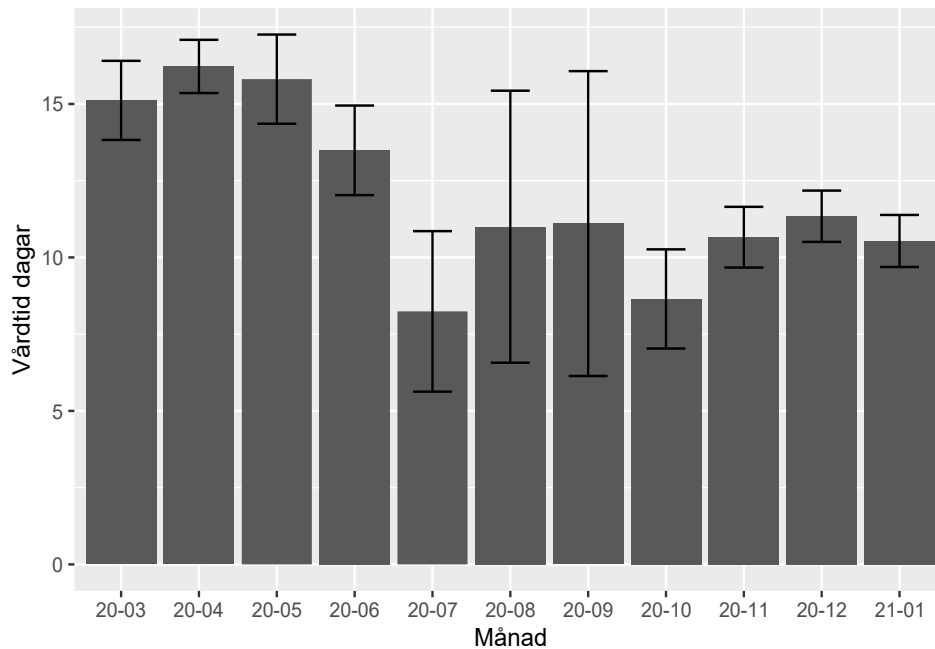
30-dagarsmortalitet per inskrivningsmånad med 95% konfidensintervall.

90-dagarsmortalitet



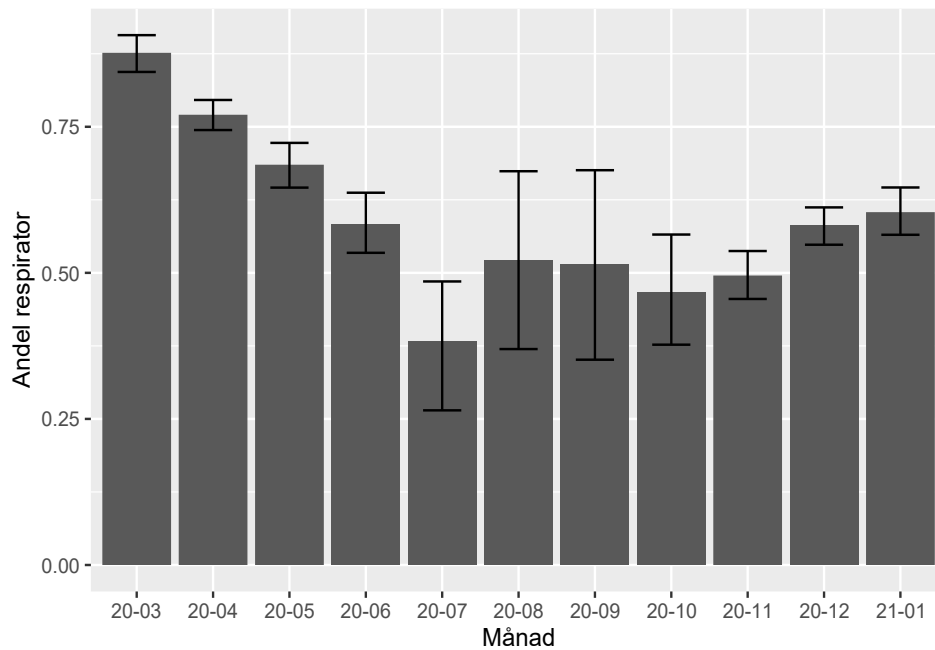
90-dagarsmortalitet per inskrivningsmånad med 95% konfidensintervall.

Vårdtid



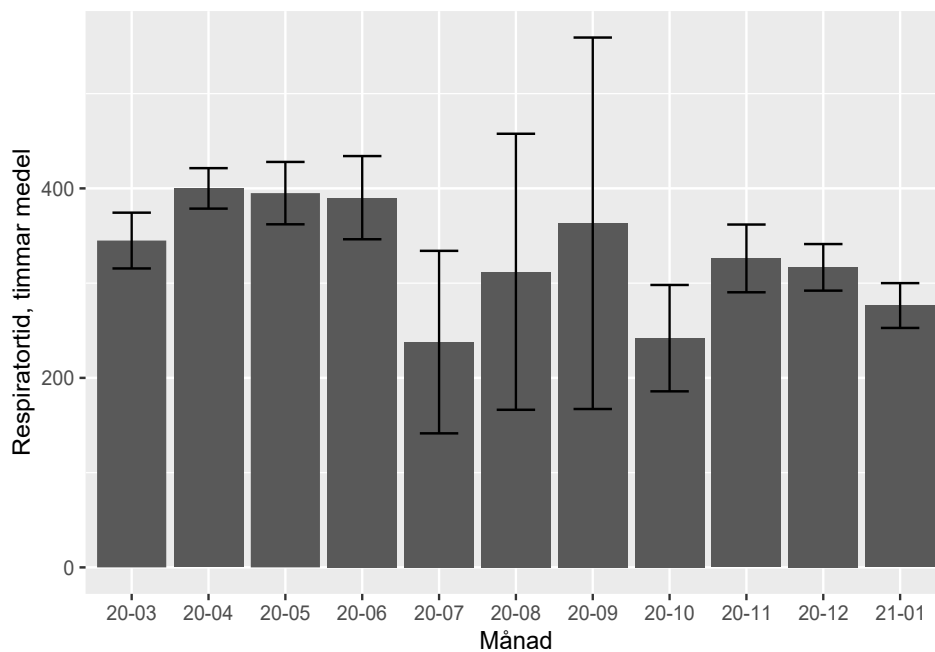
Medelvårdtid per inskrivningsmånad med 95% konfidensintervall.

Respiratorbehandling, andel



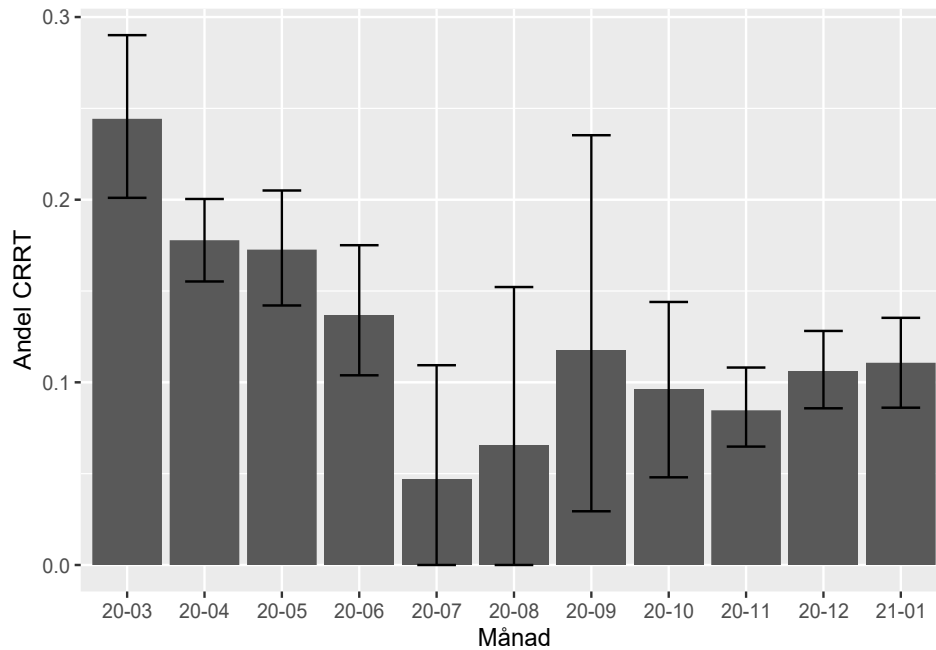
Andel respiratorbehandlade per inskrivningsmånad med 95% konfidensintervall.

Respiratorbehandling, tid



Medelrespiratortid per patient och inskrivningsmånad med 95% konfidensintervall.

CRRT, andel



Andel CRRT-behandlade per inskrivningsmånad med 95% konfidensintervall.