



Covid-19 på svenska intensivvårdsavdelningar

Svenska Intensivvårdsregistret får data inrapporterat om de patienter med covid-19 som vårdas på svenska intensivvårdsavdelningar. Hur snabbt SIR får data beror på lokala rutiner för rapportering och lokala it-system. Fler patienter kan därför ligga på svenska intensivvårdsavdelningar utan att finnas med i denna rapport. Här presenteras de data som inkommit: 2021-03-23 21:21

Innehåll

Covid-19 på svenska intensivvårdsavdelningar	1
Innehåll.....	1
Patienter.....	3
Patienter, riskfaktorer	4
Antal riskfaktorer.....	4
Given behandling.....	5
Patienter där vårdtillfällesdata har rapporterats in.....	5
Åtgärder.....	5
Åtgärder, förekomst.....	6
Vårdtid.....	7
Ankomstparametrar första inläggning.....	7
Inläggningsdatum på intensivvårdsavdelning.....	8
Tid från insjuknande till intensivvård	8
Tid från start av sjukhusvård till intensivvård	9
Kumulativt antal in- och utskrivna från intensivvårdsavdelning.....	9
Kaplan-Meier kurva för överlevnad från inläggning på IVA.....	10
Överlevnad till utskrivning från IVA	10
Överlevande och avlidna på IVA	11
Mortalitet IVA.....	11
30-dagarsmortalitet	12
90-dagarsmortalitet	12
Förändring över tid.....	13
30-dagarsmortalitet	13
90-dagarsmortalitet	13
Vårdtid.....	14



SVENSKA INTENSIVVÅRDSREGISTRET

SIR

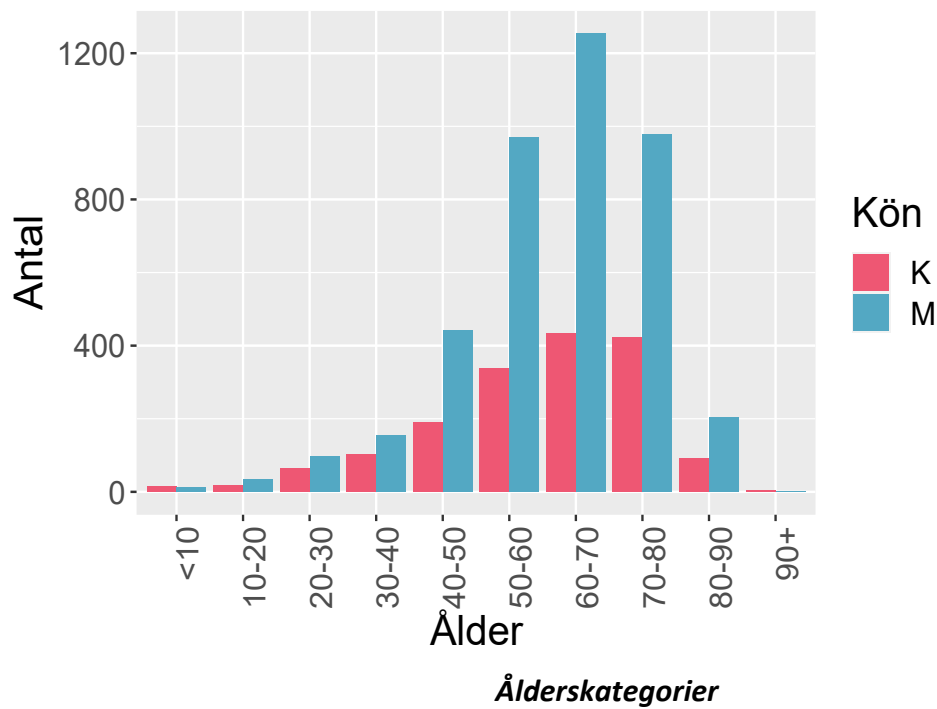
Respiratorbehandling, andel	14
Respiratorbehandling, tid.....	15
CRRT, andel.....	15

Patienter

Parameter	antal
Antal vårdtillfällen:	7832
Antal patienter:	5827

Antalet patienter skiljer sig från antalet vårdtillfällen eftersom en del patienter överflyttats från en intensivvårdsavdelning till en annan.

Antalet invånare i Sverige 2019-12-31 var: 10327589. Det blir 56.4 intensivvårdade patienter per 100 000 invånare.



Patienter, riskfaktorer

Parameter	värde	mått
Ålder	63 (53 - 72)	median (IQR)
Kön: kvinna	1681 / 5827 = 28.8	%
Dagar från insjuknande till IVA-vård:	10 (7 - 13)	median (IQR)
Ålder över 65 år:	2719 / 5827 = 46.7	%
Barn med flerfunktionshinder:	7 / 5827 = 0.1	%
Hypertoni:	2714 / 5827 = 46.6	%
Gravida:	47 / 5827 = 0.8	%
Diabetes:	1582 / 5827 = 27.1	%
Fetma:	457 / 5827 = 7.8	%
Neuromuskulär sjukdom:	104 / 5827 = 1.8	%
Kronisk hjärtsjukdom:	1030 / 5827 = 17.7	%
Kronisk lungsjukdom:	1037 / 5827 = 17.8	%
Kronisk leversjukdom:	66 / 5827 = 1.1	%
Kronisk njursjukdom:	387 / 5827 = 6.6	%
Annan risk:	1012 / 5827 = 17.4	%
Någon riskfaktor:	4841 / 5827 = 83.1	%

Antal riskfaktorer

Antal riskfaktor	Antal patienter
0	986
1	1392
2	1456
3	1152
4	597
5	195
6	45
7	4

Riskfaktorer per patient. Innefattar: barn med flerfunktionshinder, gravida, ålder över 65 år, hypertoni, nedsatt immunförsvar, diabetes, fetma, neuromuskulär sjukdom, kronisk hjärt-lungsjukdom, kronisk lever-njursjukdom samt annan angiven riskfaktor.

Given behandling

Behandling	antal	enhet
Tamiflu:	5 / 5827 = 0.1	%
Zanamavir:	3 / 5827 = 0.1	%
Annan antiviral behandling:	123 / 5827 = 2.1	%
Annat Lakemedel Covid:	3513 / 5827 = 60.3	%
Klorokinfosfat:	323 / 5827 = 5.5	%
Tocilizumab:	146 / 5827 = 2.5	%
LopinavirRitonavir:	2 / 5827 = 0	%
Darunavir:	0 / 5827 = 0	%
Lopinavir:	0 / 5827 = 0	%
Remdesivir:	549 / 5827 = 9.4	%
Baricitinib:	1 / 5827 = 0	%
Steroider:	3013 / 5827 = 51.7	%
VitaminC:	9 / 5827 = 0.2	%
Annat Läkemedel:	606 / 5827 = 10.4	%

Patienter där vårdtillfällesdata har rapporterats in

Nedan presenteras mer information om de patienter där SIR fått in vårdtillfällesdata, alltså inte endast rapporterade via SIRI.

Åtgärder

Åtgärd	Andel	Tid, dygn, median(IQR)	Tid från start,tim, median(IQR)
Invasiv ventilation	3145 / 5064 = 62.1 %	10.94 (5.8 - 19.3)	3.1 (0.5 - 20.2)
Noninvasiv ventilation	1779 / 5060 = 35.2 %	1.44 (0.4 - 3.6)	0.8 (0.1 - 15.9)
Bukläge	2096 / 4856 = 43.2 %	1.38 (0.7 - 2.8)	
CRRT	637 / 4858 = 13.1 %	6.89 (3.1 - 14)	114.5 (37 - 213.8)

Rapporterade åtgärder hos patienter som skrivits ut från intensivvården. Sammanlagd tid om patienten har flera vårdtillfällen, dvs har transporterats mellan intensivvårdsavdelningar.

Åtgärder, förekomst

Beskrivning	maxPerVtf	Antal	Av	Andel
Ventilatorbehandling-invasiv	40	5124	7569	67.7
Smittisolering (infekterad patient)	3	4985	7565	65.9
Central venkateter inläggning och bruk	5	4064	7565	53.7
Kohortvård	5	2425	4734	51.2
Syrgasbehandling med högflödesgrimma	53	3091	6083	50.8
Bukläge	54	2629	7060	37.2
Ventilatorbehandling-noninvasiv	6	2116	7565	28.0
Ekokardiografi-transthorakalt	14	1644	6982	23.5
Intensivövervakning under transport	27	1193	5432	22.0
Bruk av befintlig central venkateter (CVK/CDK)	6	1559	7565	20.6
Bronkoskopi	39	1466	7325	20.0
Trakeostomi-öppen	5	893	7228	12.4
CRRT – kontinuerlig renal ersättningsterapi	25	789	6859	11.5
Dialyskateter-inläggning och bruk	5	646	7565	8.5
Trakeostomi-perkutan	5	441	6825	6.5
Aktiv temperaturreglering UNS	12	275	4531	6.1
Ekokardiografi-transesofagalt	6	221	6914	3.2
Hemodialys - intermitterent teknik	17	192	7310	2.6
Elkonvertering av akut förmaksflimmer	10	137	7039	1.9
EEG diagnostiskt	3	134	7092	1.9
Inhalationssedering	2	56	3197	1.8
Övrig kont. CO-mätning	30	114	6608	1.7
ECMO	2	77	4553	1.7
Thoraxdränage-inläggning (öppet)	4	127	7528	1.7
Thoraxdränage-inläggning (perkutan)	9	125	7517	1.7
HLR	4	108	7284	1.5
EEG kontinuerlig övervakning	3	74	6008	1.2
Inhalation av vasodilatator (ej NO)	34	48	4060	1.2
Läkemedelsinducerad comabehandling, ex barbiturat	4	36	3584	1.0

Rapporterade åtgärder per vårdtillfälle. Endast åtgärder som utförts vid minst 1% av vårdtillfällena har tagits med. Kräver ej att patienten skrivits ut från intensivvården. maxPerVtf= högsta antalet av åtgärden per vårdtillfälle. Antal=antal vårdtillfällen med åtgärden. Av=antal vårdtillfällen där det registrerats om åtgärden utförts eller ej. Andel=andel vårdtillfällen där åtgärden utförts.

Vårdtid

Grupp	Antal	Vårdtid timmar	Mått
Totalt	5010	207 (73 - 421.75)	median, (IQR)
Överlevande	3826	178 (65 - 5320)	median, (IQR)
Avlidna	1184	299.5 (138 - 501)	median, (IQR)
Invasivt vent	3095	347 (210 - 567)	median, (IQR)
Överl Inv Vent	2095	346 (212 - 581)	median, (IQR)

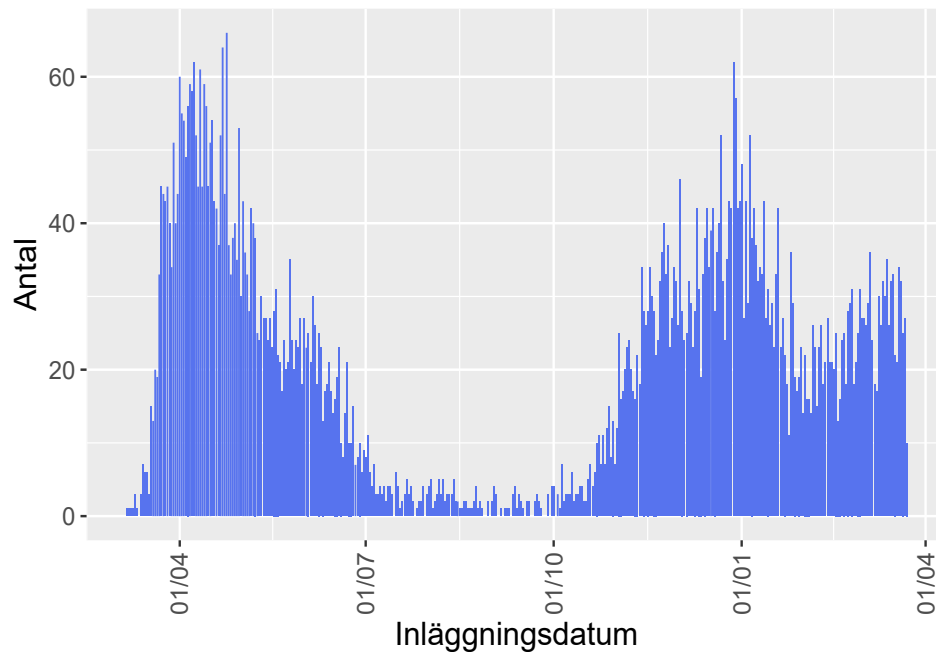
Gäller patienter som är utskrivna från intensivvårdsavdelning och är utskrivna till annan plats än intensivvårdsavdelning.

Ankomstparametrar första inläggning

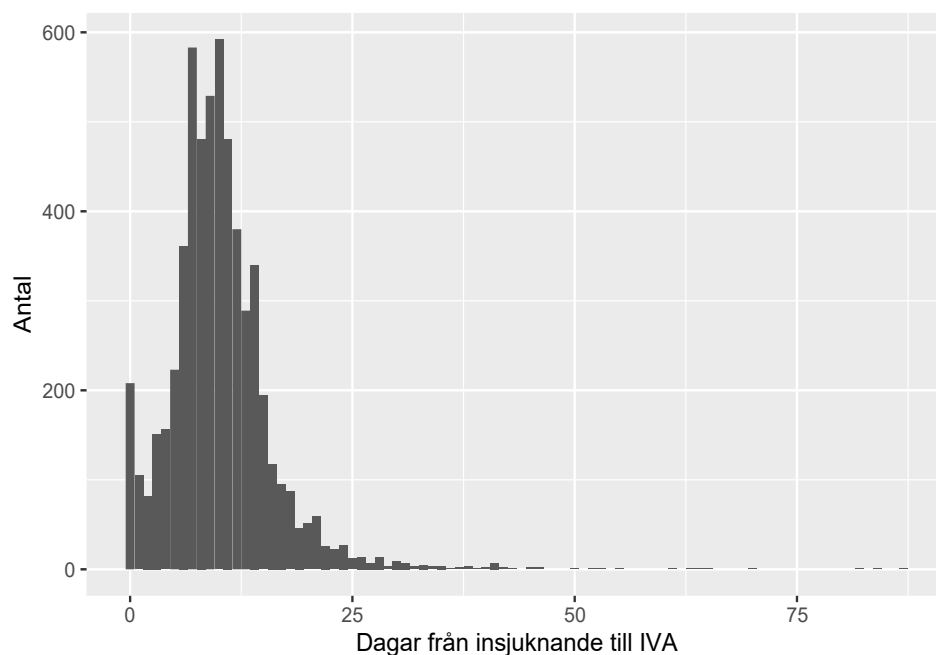
parameter	antal registreringar	median	(IQR)	enhet
Tid på sjukhus	5573	2	(0 - 4)	dagar
RLS85	3146	1	(1 - 1)	
GCS	2352	15	(14 - 15)	
Systoliskt blodtryck	5342	120	(105 - 140)	mmHg
PaO2	4911	8.9	(7.7 - 10.5)	kPa
FiO2	3738	75	(60 - 90)	%
PaO2FiO2	3693	12.5	(9.5 - 17)	kPa
Leukocyter	5076	8.9	(6.5 - 12)	
Trombocyter	5066	236	(182 - 307)	
pH	5277	7.45	(7.39 - 7.48)	
Kreatinin	5095	73	(58 - 97)	
Bilirubin	4896	9	(6 - 12)	
Förväntad mortalitet	5573	11.1	(5.8 - 22.5)	%

MILD ARDS : PaO2FiO2 26 –39 (kPa) med PEEP/CPAP > 5 cmH2O. MODERAT ARDS : PaO2FiO2 13 –26 (kPa) med PEEP > 5 cm H2O. SVÅR ARDS : PaO2FiO2 < 13 kPa med PEEP > 5 cm H2O.

Inläggningsdatum på intensivvårdsavdelning

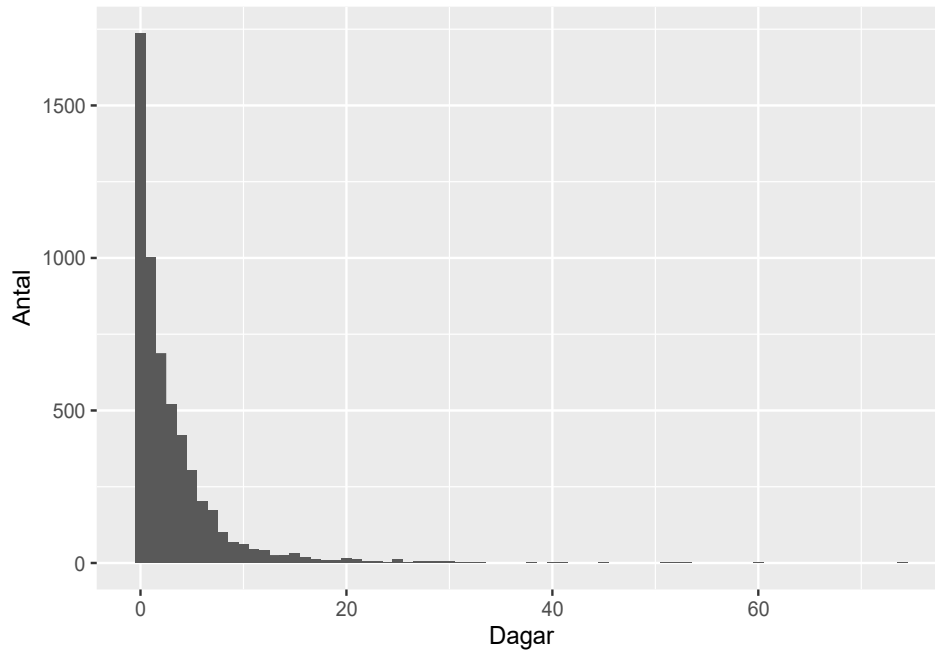


Tid från insjuknande till intensivvård

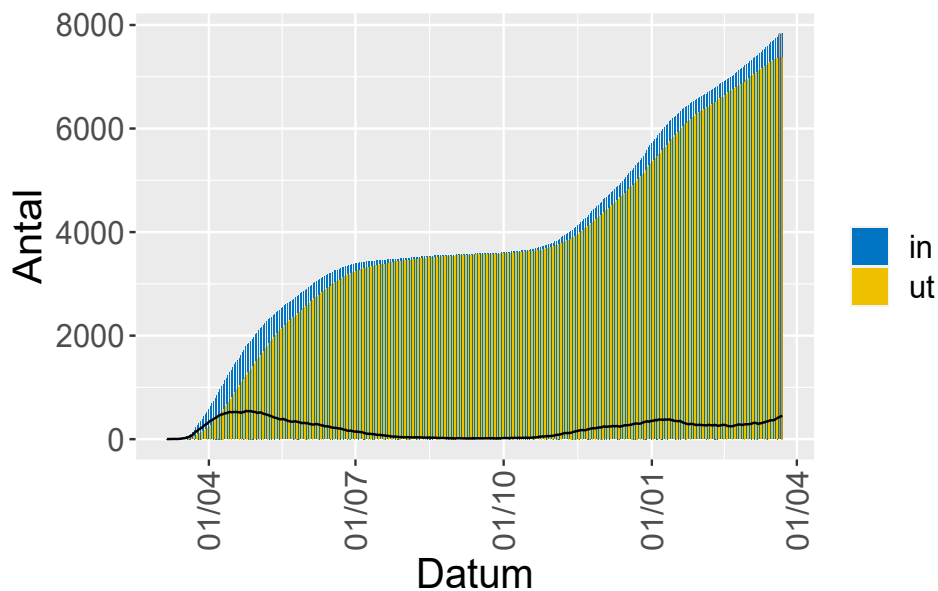


Noll dagar kan innebära att patienten lagts in av annat skäl och Covid-19 upptäckts på IVA, eller att insjuknandedatum är okänt.

Tid från start av sjukhusvård till intensivvård

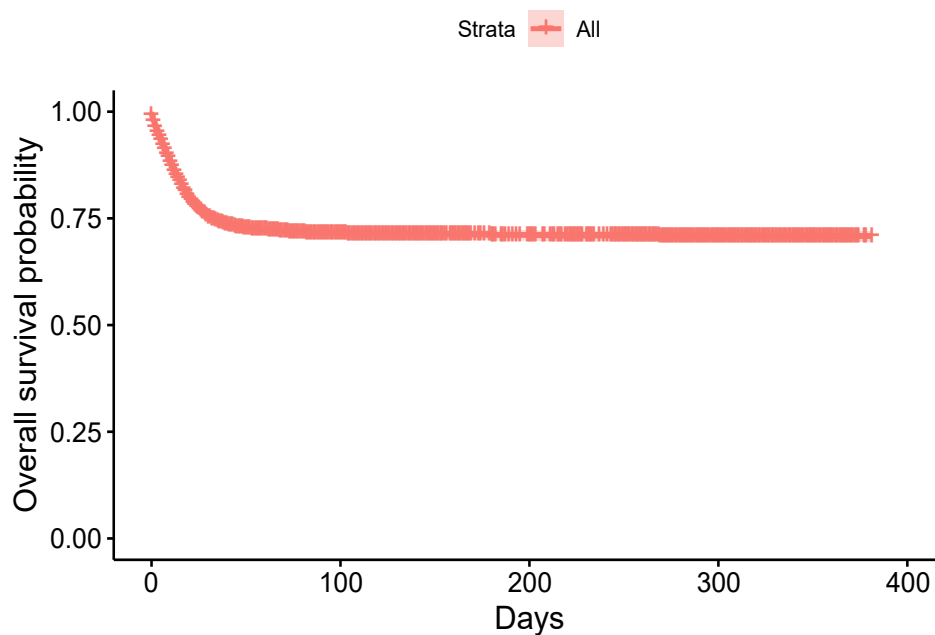


Kumulativt antal in- och utskrivna från intensivvårdsavdelning

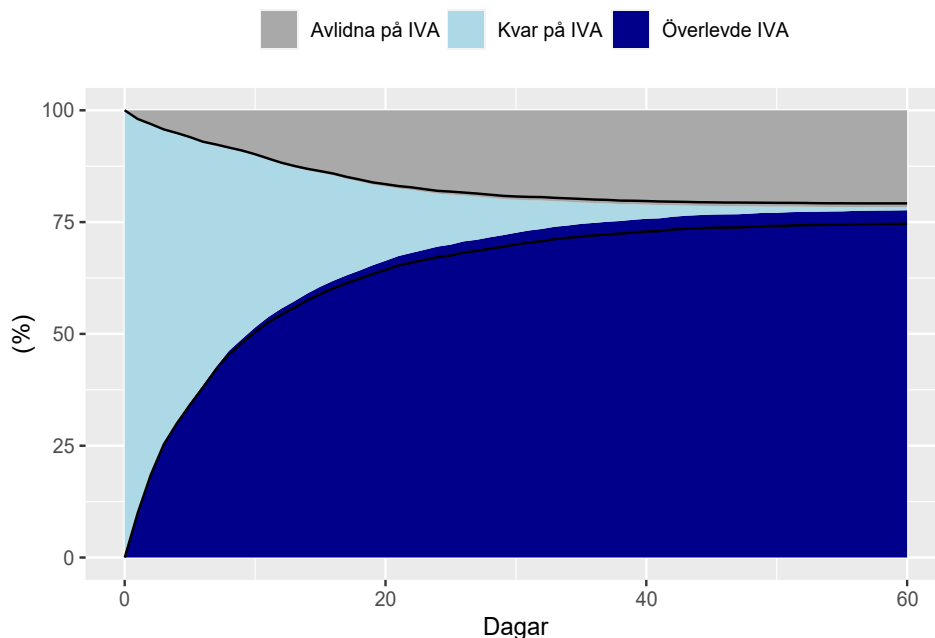


Gäller vårdtillfällen, en patient kan förekomma flera gånger. En del avdelningar har problem med inrapporteringen av när patienterna skrivs ut, varför antalet utskrivna är falskt lågt.

Kaplan-Meier kurva för överlevnad från inläggning på IVA.



Överlevnad till utskrivning från IVA



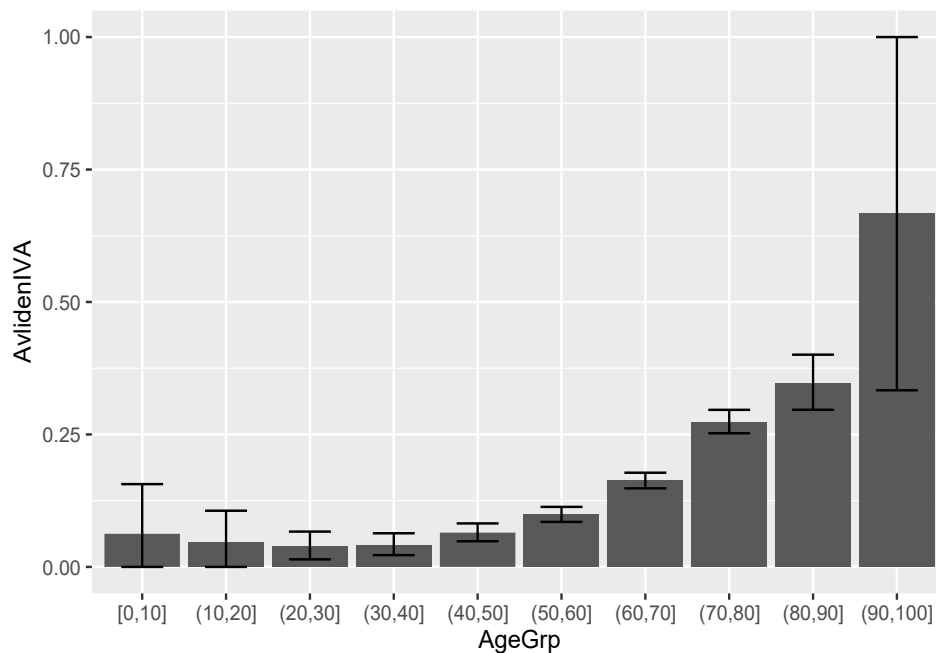
Utskrivning till avdelning, avlidna på IVA respektive kvarstannande på IVA hos 4214 patienter där vi har data för detta. Patienter faller bort ur uppföljningen allt eftersom, de svarta linjerna visar hur stor andel av patienterna som säkert skrivits ut till avdelning respektive avlidit.

Överlevande och avlidna på IVA

Parameter	Överlevande	Avlidna
Ålder, median(IQR)	61 (52 - 69)	69 (62 - 75)
Inv vent, dygn, median(IQR)	11.4 (6.2 - 21.1)	14.3 (8.2 - 22.8)
Bukläge andel	1526 / 2697 = 56.6 %	873 / 1242 = 70.3 %
Bukläge , dygn, median(IQR)	1.5 (0.8 - 2.7)	1.9 (0.9 - 3.6)
CRRT andel	445 / 2766 = 16.1 %	441 / 1282 = 34.4 %
CRRT , dygn, median(IQR)	7.8 (3.5 - 17)	7.9 (3.3 - 15.9)

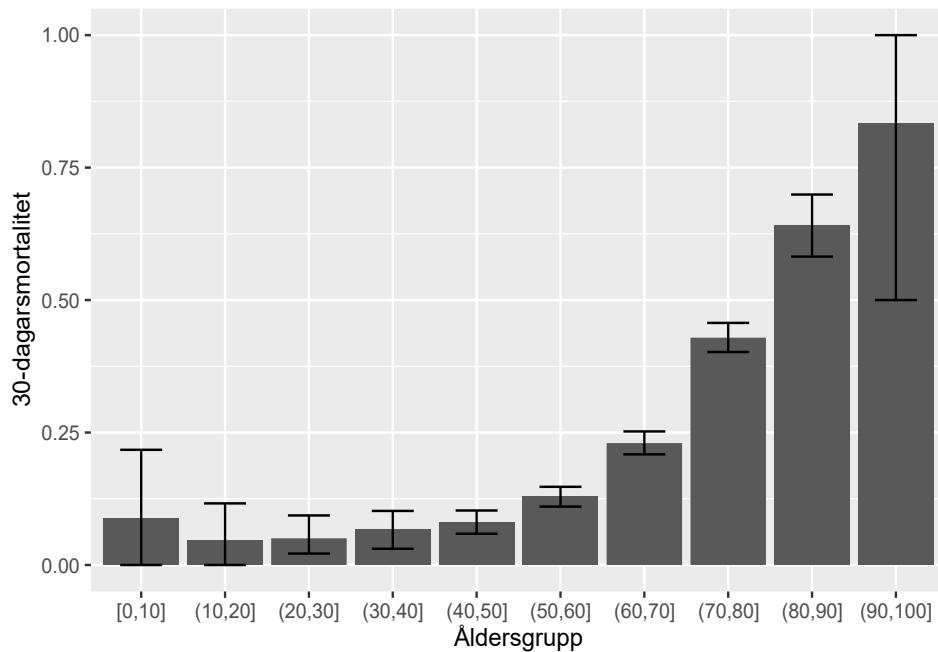
Tabell med endast invasivt ventilatorbehandlade patienter. IVA-överlevare och avlidna på IVA jämförs. Tiderna gäller dem som fått behandlingen.

Mortalitet IVA



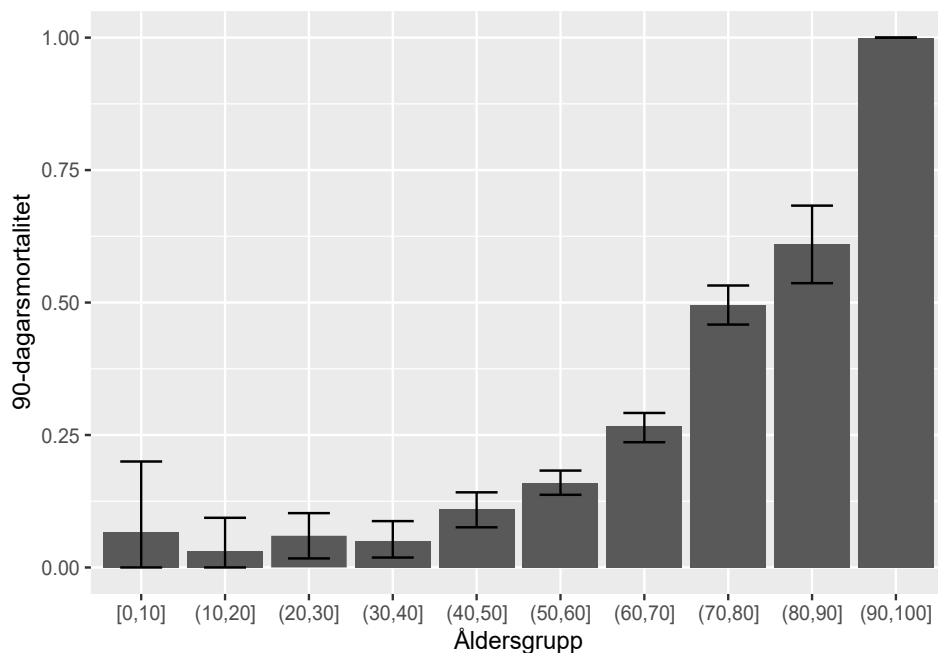
Mortalitet på IVA för olika åldersgrupper med 95% konfidensintervall.

30-dagarsmortalitet



30-dagarsmortalitet för olika åldersgrupper med 95% konfidensintervall.

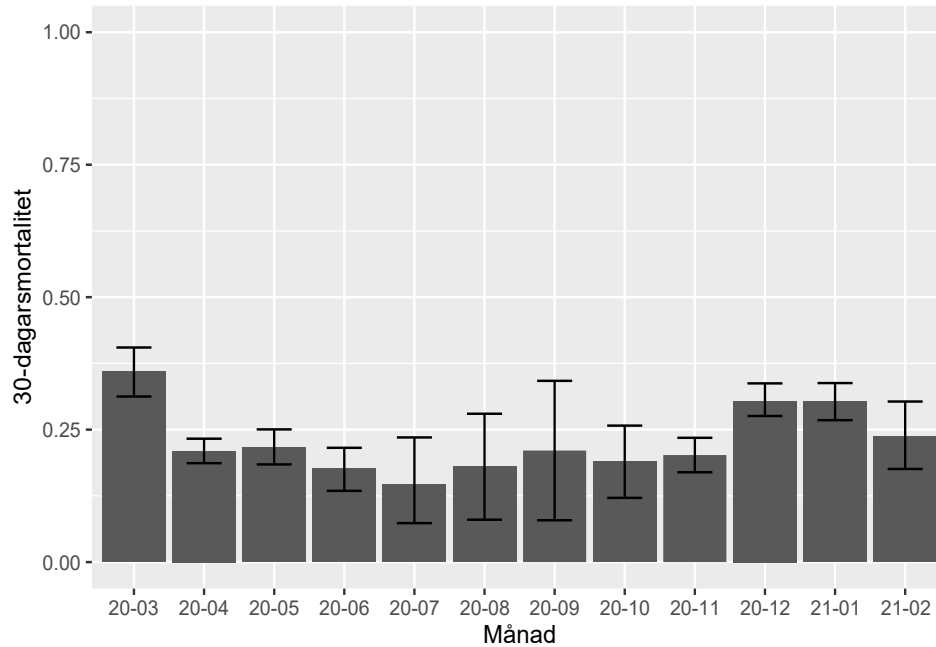
90-dagarsmortalitet



90-dagarsmortalitet för olika åldersgrupper med 95% konfidensintervall.

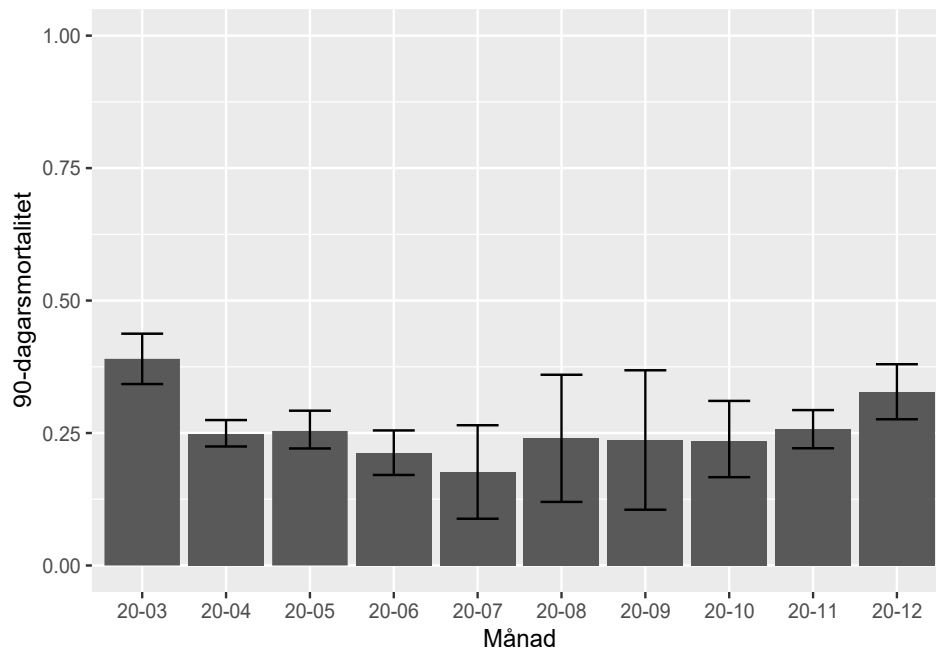
Förändring över tid

30-dagarsmortalitet



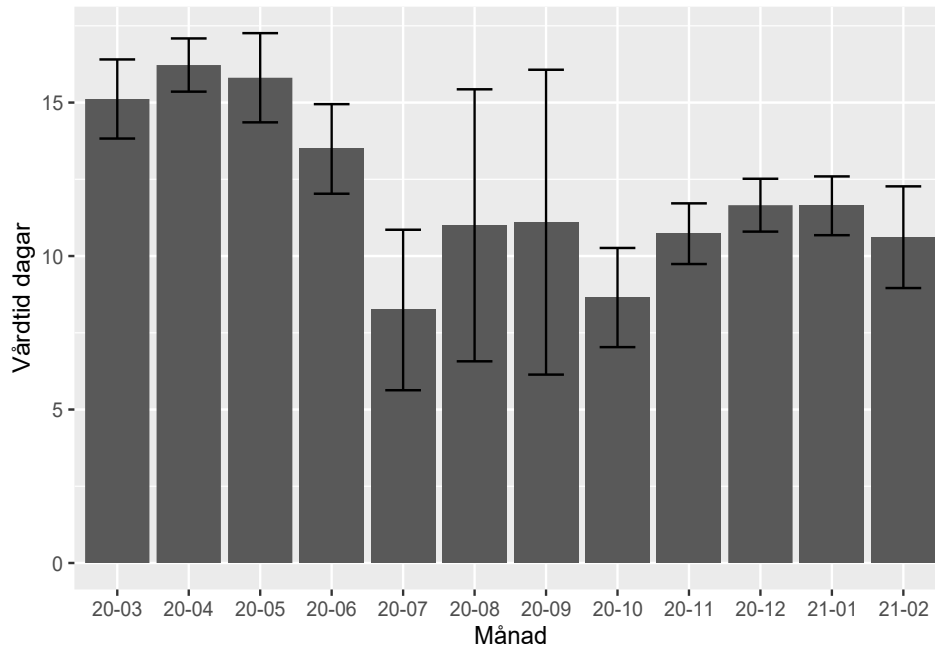
30-dagarsmortalitet per inskrivningsmånad med 95% konfidensintervall.

90-dagarsmortalitet



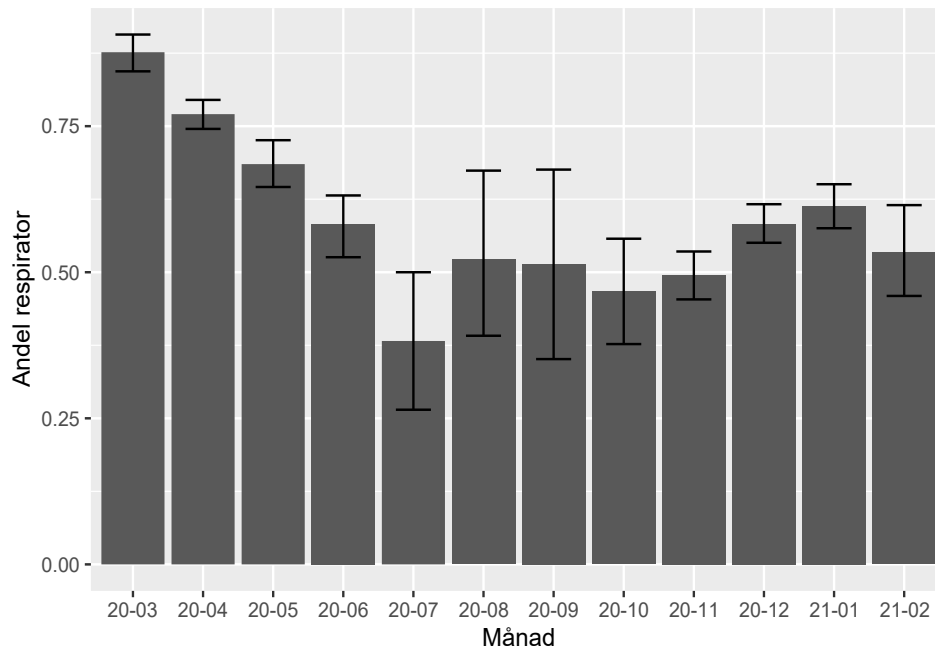
90-dagarsmortalitet per inskrivningsmånad med 95% konfidensintervall.

Vårdtid



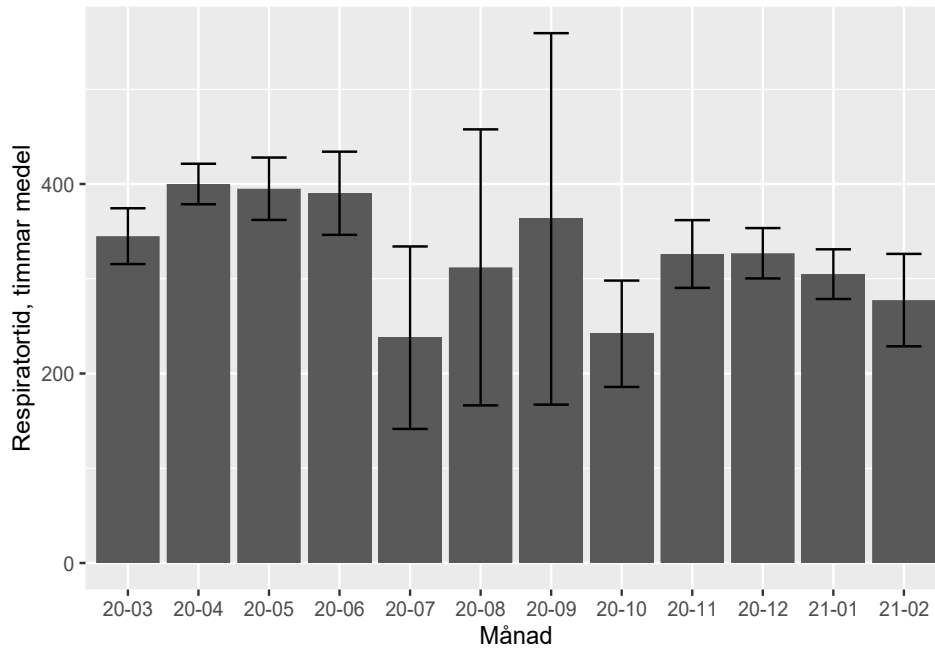
Medelvårdtid per inskrivningsmånad med 95% konfidensintervall.

Respiratorbehandling, andel



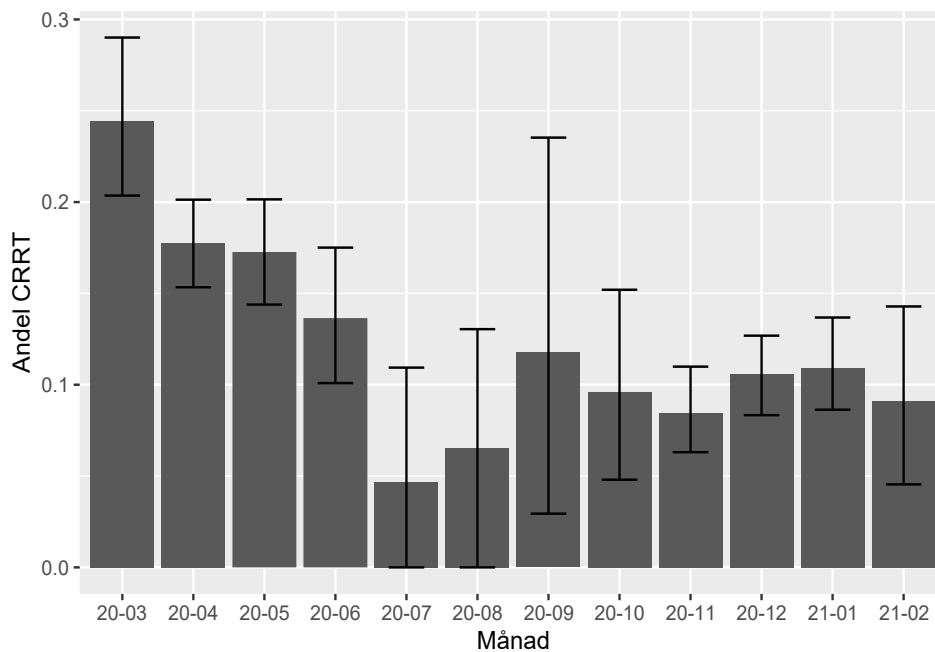
Andel respiratorbehandlade per inskrivningsmånad med 95% konfidensintervall.

Respiratorbehandling, tid



Medelrespiratortid per patient och inskrivningsmånad med 95% konfidensintervall.

CRRT, andel



Andel CRRT-behandlade per inskrivningsmånad med 95% konfidensintervall.