

Covid-19 på svenska intensivvårdsavdelningar

Svenska Intensivvårdsregistret får data inrapporterat om de patienter med covid-19 som vårdas på svenska intensivvårdsavdelningar. Hur snabbt SIR får data beror på lokala rutiner för rapportering och lokala it-system. Fler patienter kan därför ligga på svenska intensivvårdsavdelningar utan att finnas med i denna rapport. Här presenteras de data som inkommit: 2021-03-31 22:14

Innehåll

Covid-19 på svenska intensivvårdsavdelningar	1
Innehåll.....	1
Patienter.....	3
Patienter, riskfaktorer	4
Antal riskfaktorer.....	4
Given behandling.....	5
Patienter där vårdtillfällesdata har rapporterats in.....	5
Åtgärder.....	5
Åtgärder, förekomst.....	6
Vårdtid.....	7
Ankomstparametrar första inläggning.....	7
Inläggningsdatum på intensivvårdsavdelning.....	8
Tid från insjuknande till intensivvård.....	8
Tid från start av sjukhusvård till intensivvård	9
Kumulativt antal in- och utskrivna från intensivvårdsavdelning.....	9
Kaplan-Meier kurva för överlevnad från inläggning på IVA.....	10
Överlevnad till utskrivning från IVA	10
Överlevande och avlidna på IVA	11
Mortalitet IVA.....	11
30-dagarsmortalitet	12
90-dagarsmortalitet	12
Förändring över tid.....	13
30-dagarsmortalitet	13
90-dagarsmortalitet	13
Vårdtid.....	14



SVENSKA INTENSIVVÅRDSREGISTRET

SIR

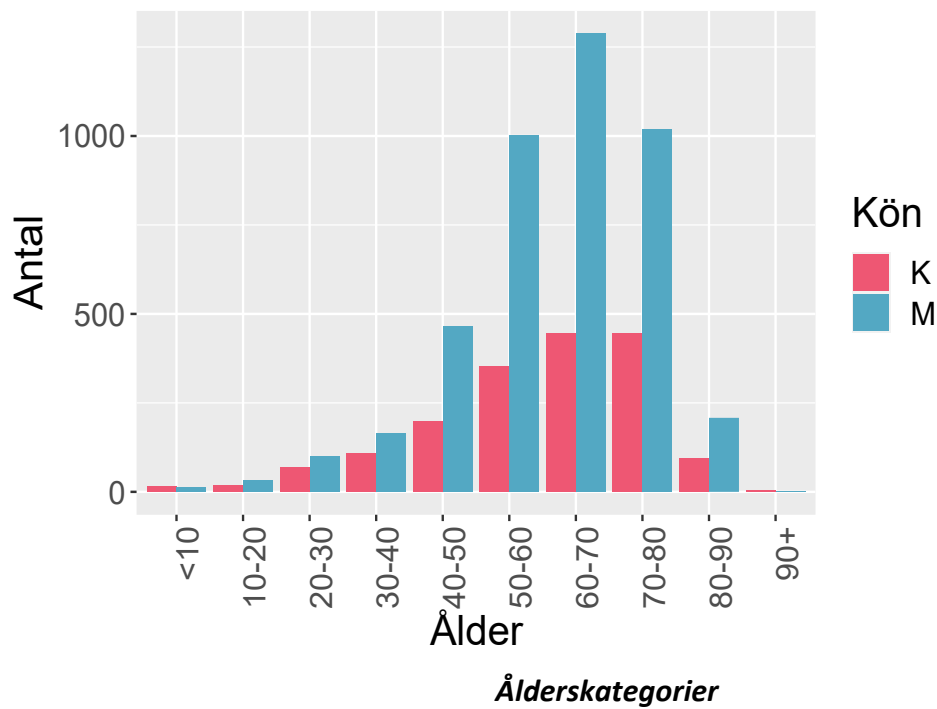
Respiratorbehandling, andel	14
Respiratorbehandling, tid.....	15
CRRT, andel.....	15
Dagar från ankomst till sjukhus till inläggning på IVA.....	16
Antal i olika åldersgrupper per månad.....	16
Andel patienter i olika åldersgrupper per månad.....	17

Patienter

Parameter	antal
Antal vårdtillfällen:	8127
Antal patienter:	6038

Antalet patienter skiljer sig från antalet vårdtillfällen eftersom en del patienter överflyttats från en intensivvårdsavdelning till en annan.

Antalet invånare i Sverige 2019-12-31 var: 10327589. Det blir 58.5 intensivvårdade patienter per 100 000 invånare.



Patienter, riskfaktorer

Parameter	värde	mått
Ålder	63 (53 - 72)	median (IQR)
Kön: kvinna	1747 / 6038 = 28.9	%
Dagar från insjuknande till IVA-vård:	10 (7 - 13)	median (IQR)
Ålder över 65 år:	2819 / 6038 = 46.7	%
Barn med flerfunktionshinder:	7 / 6038 = 0.1	%
Hypertoni:	2807 / 6038 = 46.5	%
Gravida:	51 / 6038 = 0.8	%
Diabetes:	1636 / 6038 = 27.1	%
Fetma:	484 / 6038 = 8	%
Neuromuskulär sjukdom:	104 / 6038 = 1.7	%
Kronisk hjärtsjukdom:	1062 / 6038 = 17.6	%
Kronisk lungsjukdom:	1087 / 6038 = 18	%
Kronisk leversjukdom:	68 / 6038 = 1.1	%
Kronisk njursjukdom:	399 / 6038 = 6.6	%
Annan risk:	1058 / 6038 = 17.5	%
Någon riskfaktor:	5022 / 6038 = 83.2	%

Antal riskfaktorer

Antal riskfaktor	Antal patienter
0	1016
1	1441
2	1515
3	1190
4	624
5	202
6	46
7	4

Riskfaktorer per patient. Innefattar: barn med flerfunktionshinder, gravida, ålder över 65 år, hypertoni, nedsatt immunförsvar, diabetes, fetma, neuromuskulär sjukdom, kronisk hjärt-lungsjukdom, kronisk lever-njursjukdom samt annan angiven riskfaktor.

Given behandling

Behandling	antal	enhet
Tamiflu:	5 / 6038 = 0.1	%
Zanamavir:	3 / 6038 = 0	%
Annan antiviral behandling:	124 / 6038 = 2.1	%
Annat Lakemedel Covid:	3711 / 6038 = 61.5	%
Klorokinofosfat:	323 / 6038 = 5.3	%
Tocilizumab:	182 / 6038 = 3	%
LopinavirRitonavir:	2 / 6038 = 0	%
Darunavir:	0 / 6038 = 0	%
Lopinavir:	0 / 6038 = 0	%
Remdesivir:	575 / 6038 = 9.5	%
Baricitinib:	1 / 6038 = 0	%
Steroider:	3207 / 6038 = 53.1	%
VitaminC:	9 / 6038 = 0.1	%
Annat Läkemedel:	649 / 6038 = 10.7	%

Patienter där vårdtillfällesdata har rapporterats in

Nedan presenteras mer information om de patienter där SIR fått in vårdtillfällesdata, alltså inte endast rapporterade via SIRI.

Åtgärder

Åtgärd	Andel	Tid, dygn, median(IQR)	Tid från start,tim, median(IQR)
Invasiv ventilation	3217 / 5205 = 61.8 %	10.88 (5.8 - 19.3)	3.1 (0.5 - 20.7)
Noninvasiv ventilation	1855 / 5200 = 35.7 %	1.48 (0.4 - 3.6)	0.9 (0.1 - 15.9)
Bukläge	2155 / 4995 = 43.1 %	1.37 (0.7 - 2.7)	
CRRT	648 / 4992 = 13 %	6.94 (3 - 14)	115.6 (36.9 - 213.2)

Rapporterade åtgärder hos patienter som skrivits ut från intensivvården. Sammanlagd tid om patienten har flera vårdtillfällen, dvs har transporterats mellan intensivvårdsavdelningar.

Åtgärder, förekomst

Beskrivning	maxPerVtf	Antal	Av	Andel
Ventilatorbehandling-invasiv	40	5282	7823	67.5
Smittisolering (infekterad patient)	3	5152	7818	65.9
Central venkateter inläggning och bruk	5	4199	7818	53.7
Kohortvård	5	2516	4906	51.3
Syrgasbehandling med högflödesgrimma	53	3229	6302	51.2
Bukläge	54	2728	7293	37.4
Ventilatorbehandling-noninvasiv	7	2232	7818	28.5
Ekokardiografi-transthorakalt	14	1684	7216	23.3
Intensivövervakning under transport	27	1231	5630	21.9
Bruk av befintlig central venkateter (CVK/CDK)	6	1617	7818	20.7
Bronkoskopi	39	1505	7571	19.9
Trakeostomi-öppen	5	913	7466	12.2
CRRT – kontinuerlig renal ersättningsterapi	25	802	7090	11.3
Dialyskateter-inläggning och bruk	5	659	7818	8.4
Trakeostomi-perkutan	5	454	7054	6.4
Aktiv temperaturreglering UNS	12	279	4684	6.0
Ekokardiografi-transesofagalt	6	225	7152	3.1
Hemodialys - intermitterent teknik	17	194	7551	2.6
Elkonvertering av akut förmaksflimmer	10	142	7279	2.0
EEG diagnostiskt	3	134	7323	1.8
Övrig kont. CO-mätning	30	119	6825	1.7
Inhalationssedering	2	57	3300	1.7
ECMO	2	79	4714	1.7
Thoraxdränage-inläggning (öppet)	6	130	7781	1.7
Thoraxdränage-inläggning (perkutan)	9	127	7770	1.6
HLR	4	110	7528	1.5
EEG kontinuerlig övervakning	3	75	6208	1.2
Inhalation av vasodilatator (ej NO)	34	49	4187	1.2
Läkemedelsinducerad comabehandling, ex barbiturat	4	36	3720	1.0

Rapporterade åtgärder per vårdtillfälle. Endast åtgärder som utförts vid minst 1% av vårdtillfällena har tagits med. Kräver ej att patienten skrivits ut från intensivvården. maxPerVtf= högsta antalet av åtgärden per vårdtillfälle. Antal=antal vårdtillfällen med åtgärden. Av=antal vårdtillfällen där det registrerats om åtgärden utförts eller ej. Andel=andel vårdtillfällen där åtgärden utförts.

Vårdtid

Grupp	Antal	Vårdtid timmar	Mått
Totalt	5156	206 (73 - 420.25)	median, (IQR)
Överlevande	3925	176 (65 - 5320)	median, (IQR)
Avlidna	1231	303 (138 - 504.5)	median, (IQR)
Invasivt vent	3177	347 (209 - 567)	median, (IQR)
Överl Inv Vent	2136	342 (211.75 - 579.25)	median, (IQR)

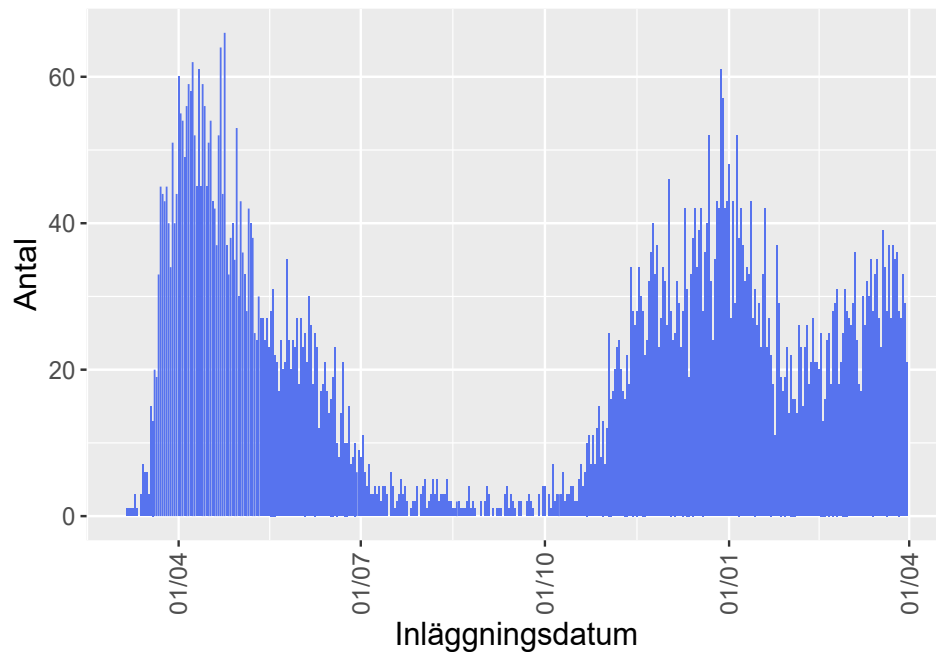
Gäller patienter som är utskrivna från intensivvårdsavdelning och är utskrivna till annan plats än intensivvårdsavdelning.

Ankomstparametrar första inläggning

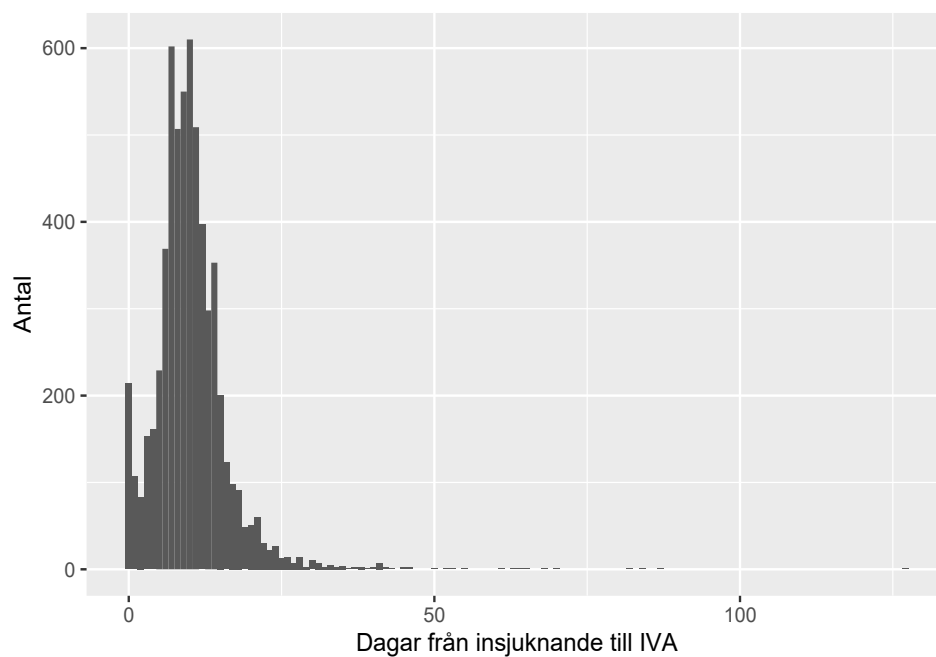
parameter	antal registreringar	median	(IQR)	enhet
Tid på sjukhus	5737	2	(0 - 4)	dagar
RLS85	3248	1	(1 - 1)	
GCS	2411	15	(14 - 15)	
Systoliskt blodtryck	5508	120	(105 - 140)	mmHg
PaO2	5067	8.9	(7.7 - 10.4)	kPa
FiO2	3858	75	(60 - 90)	%
PaO2FiO2	3813	12.44	(9.5 - 16.91)	kPa
Leukocyter	5232	8.9	(6.5 - 12)	
Trombocyter	5222	236	(182 - 308)	
pH	5436	7.45	(7.4 - 7.48)	
Kreatinin	5253	73	(58 - 97)	
Bilirubin	5050	9	(6 - 12)	
Förväntad mortalitet	5737	11.1	(5.8 - 22.5)	%

MILD ARDS : PaO2FiO2 26 –39 (kPa) med PEEP/CPAP > 5 cmH2O. MODERAT ARDS : PaO2FiO2 13 –26 (kPa) med PEEP > 5 cm H2O. SVÅR ARDS : PaO2FiO2 < 13 kPa med PEEP > 5 cm H2O.

Inläggningsdatum på intensivvårdsavdelning

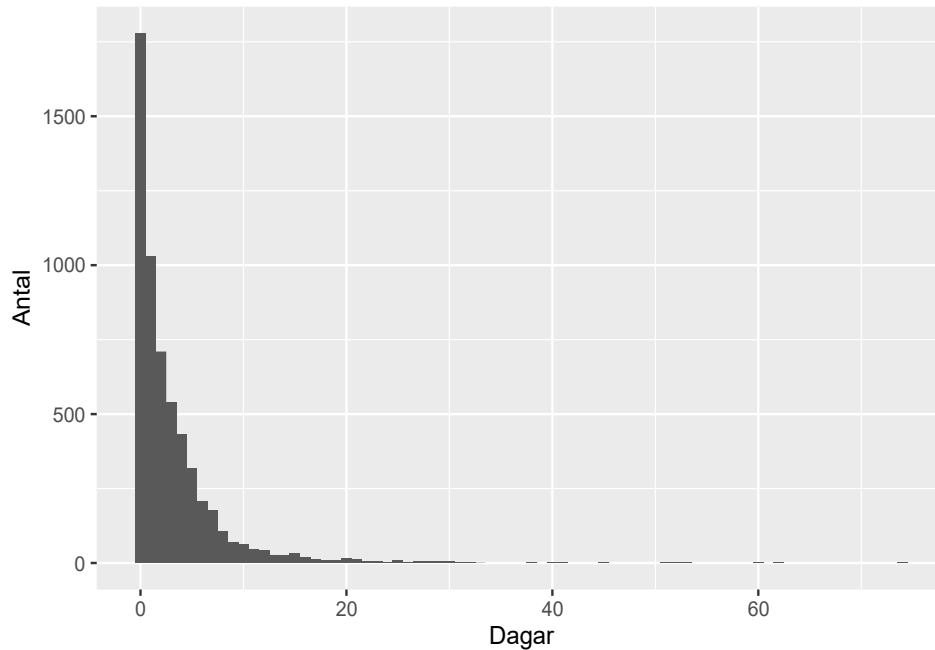


Tid från insjuknande till intensivvård

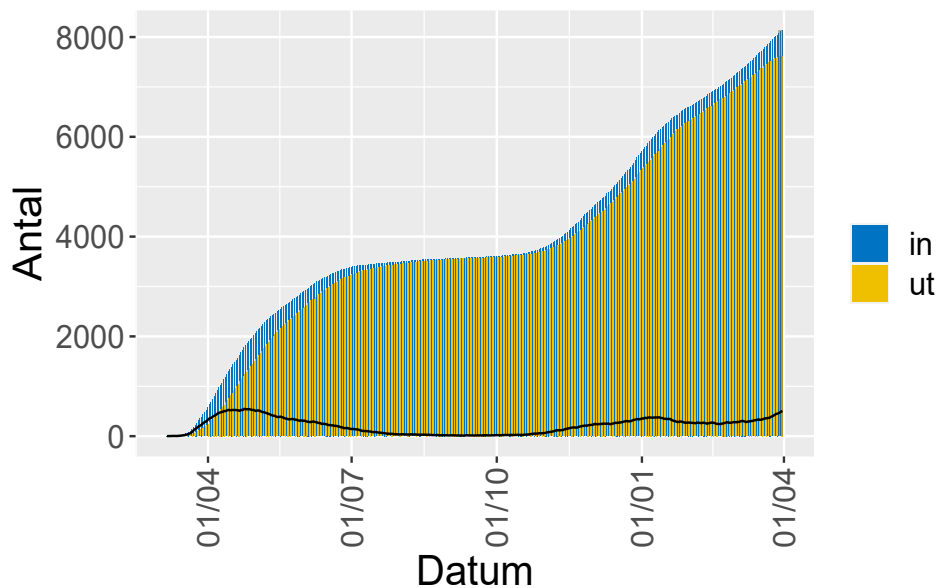


Noll dagar kan innebära att patienten lagts in av annat skäl och Covid-19 upptäckts på IVA, eller att insjuknandedatum är okänt.

Tid från start av sjukhusvård till intensivvård

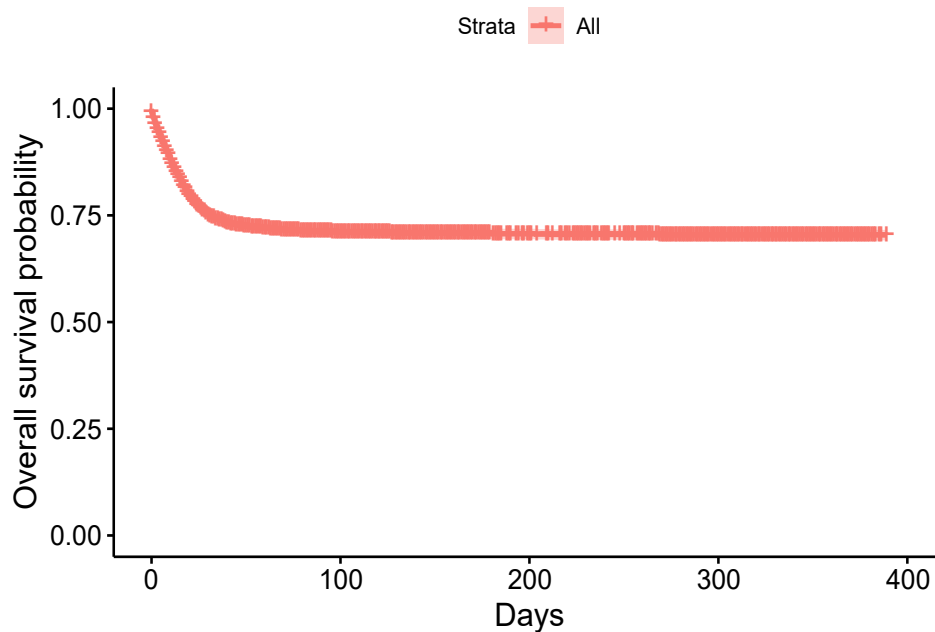


Kumulativt antal in- och utskrivna från intensivvårdsavdelning

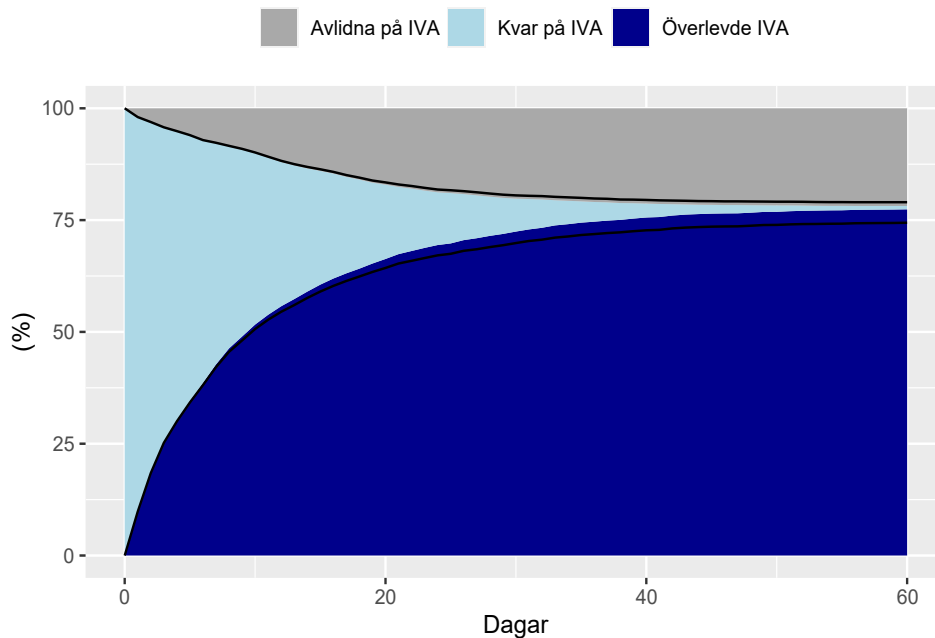


Gäller vårdtillfällen, en patient kan förekomma flera gånger. En del avdelningar har problem med inrapporteringen av när patienterna skrivs ut, varför antalet utskrivna är falskt lågt.

Kaplan-Meier kurva för överlevnad från inläggning på IVA.



Överlevnad till utskrivning från IVA



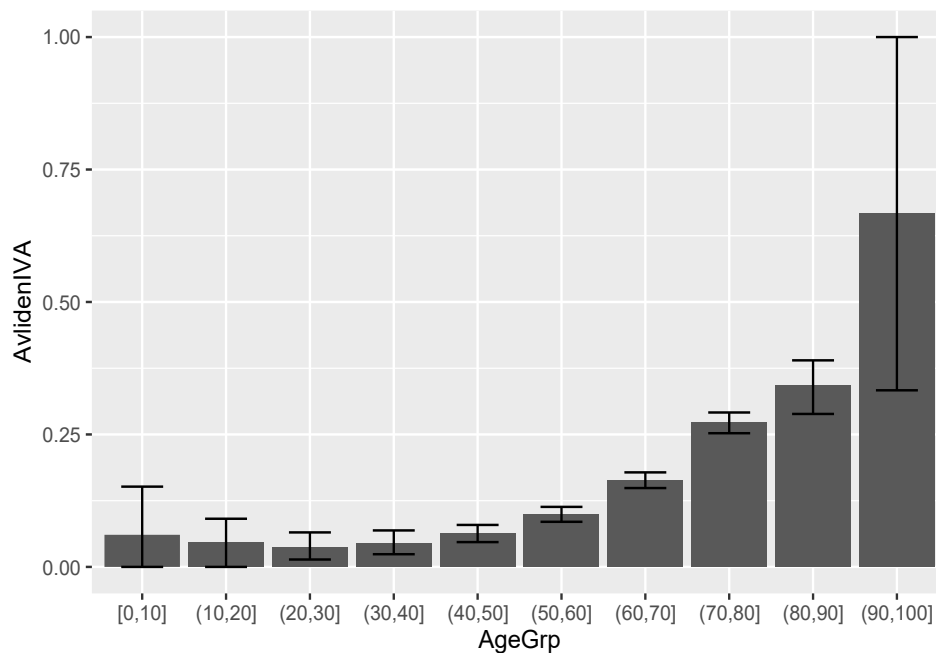
Utskrivning till avdelning, avlidna på IVA respektive kvarstannande på IVA hos 4334 patienter där vi har data för detta. Patienter faller bort ur uppföljningen allt eftersom, de svarta linjerna visar hur stor andel av patienterna som säkert skrivits ut till avdelning respektive avlidit.

Överlevande och avlidna på IVA

Parameter	Överlevande	Avlidna
Ålder, median(IQR)	61 (52 - 69)	69 (62 - 75)
Inv vent, dygn, median(IQR)	11.2 (6.2 - 20.9)	14.5 (8.2 - 22.8)
Bukläge andel	1554 / 2758 = 56.3 %	906 / 1286 = 70.5 %
Bukläge , dygn, median(IQR)	1.5 (0.8 - 2.7)	1.8 (0.8 - 3.5)
CRRT andel	446 / 2827 = 15.8 %	455 / 1326 = 34.3 %
CRRT , dygn, median(IQR)	7.8 (3.5 - 16.9)	8 (3.3 - 15.9)

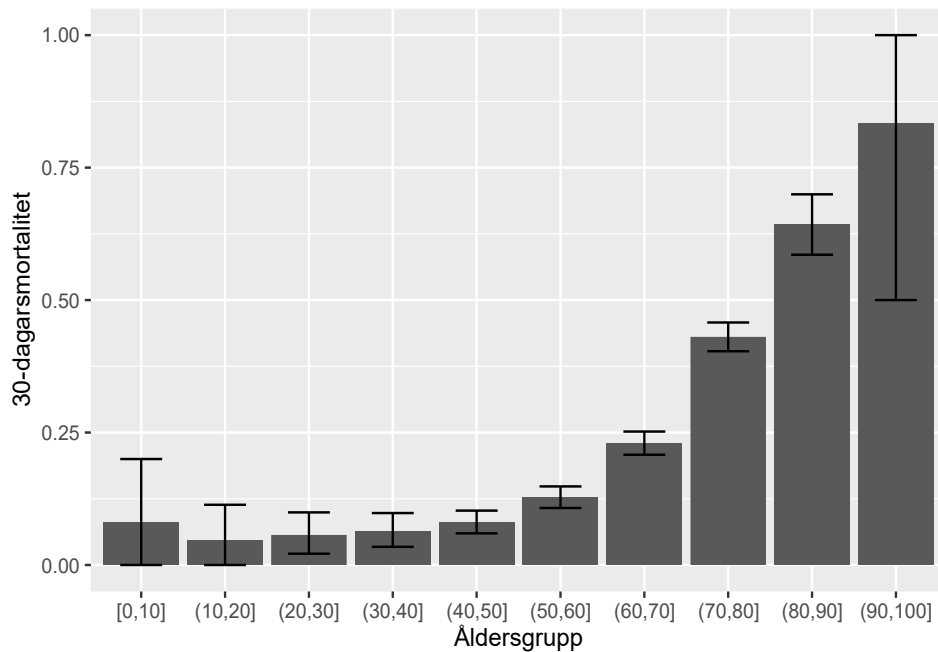
Tabell med endast invasivt ventilatorbehandlade patienter. IVA-överlevare och avlidna på IVA jämförs. Tiderna gäller dem som fått behandlingen.

Mortalitet IVA



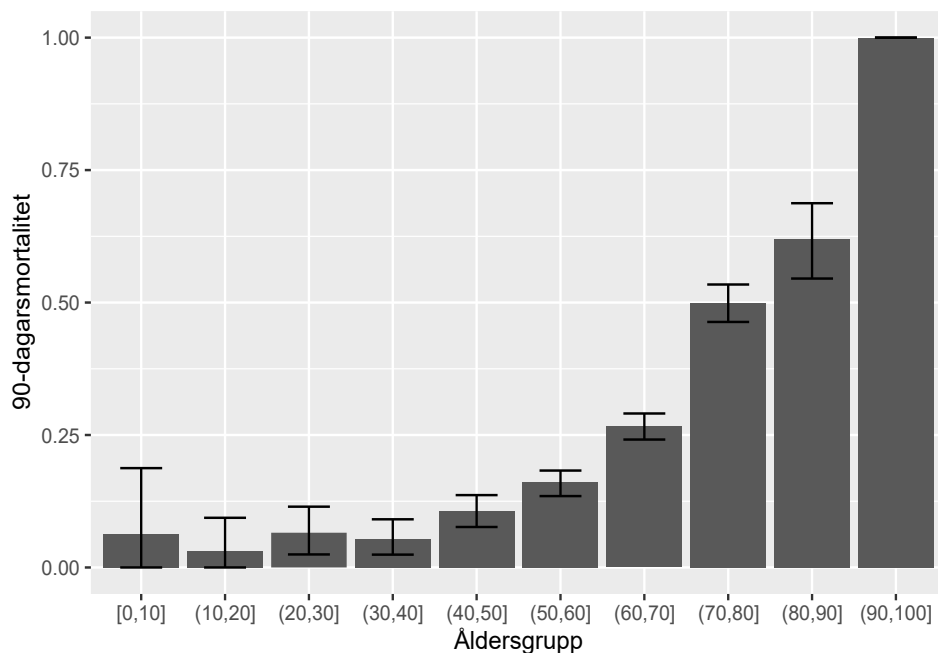
Mortalitet på IVA för olika åldersgrupper med 95% konfidensintervall.

30-dagarsmortalitet



30-dagarsmortalitet för olika åldersgrupper med 95% konfidensintervall.

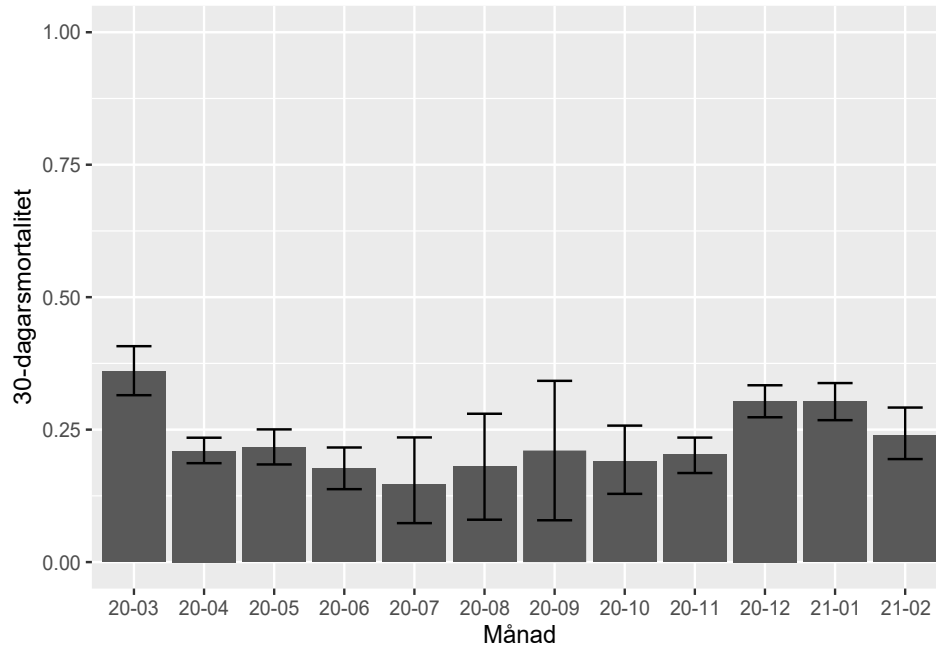
90-dagarsmortalitet



90-dagarsmortalitet för olika åldersgrupper med 95% konfidensintervall.

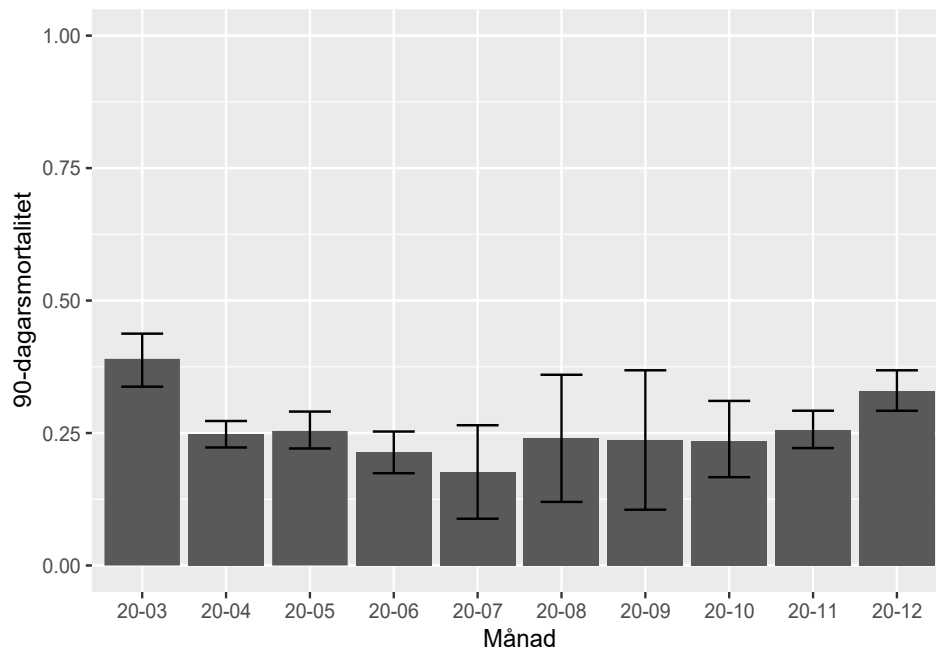
Förändring över tid

30-dagarsmortalitet



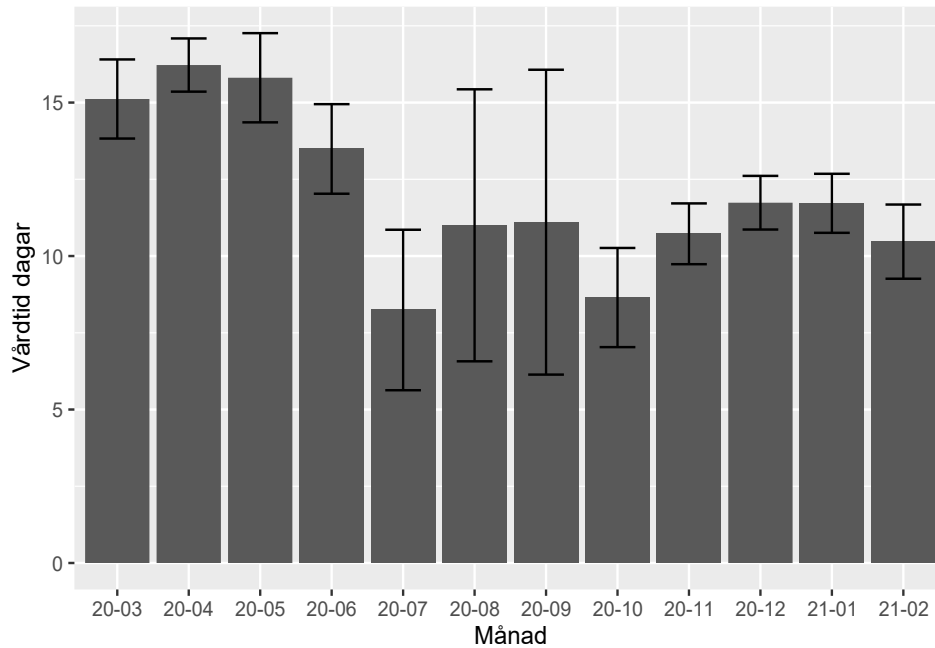
30-dagarsmortalitet per inskrivningsmånad med 95% konfidensintervall.

90-dagarsmortalitet



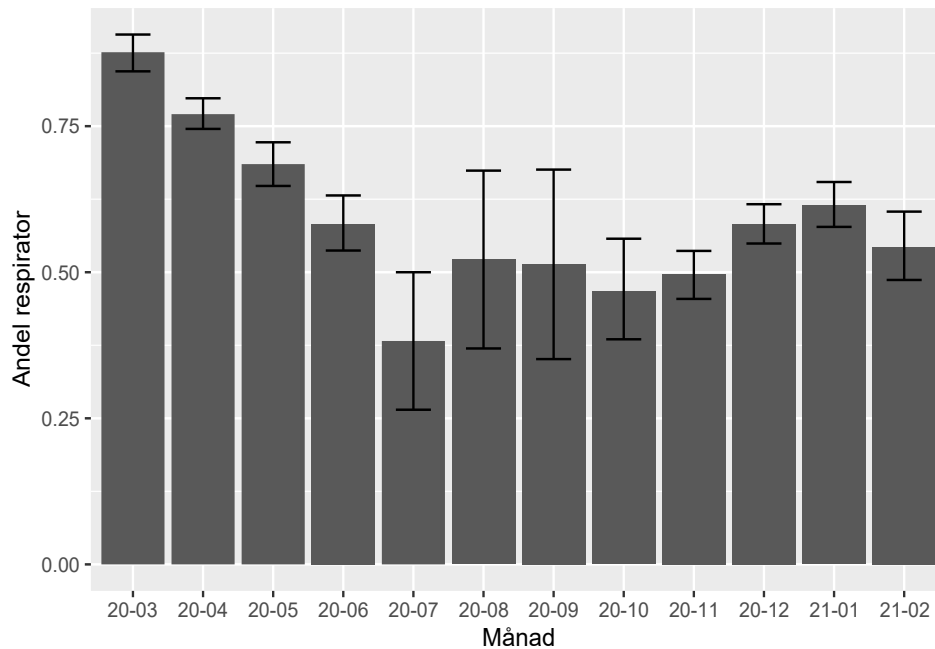
90-dagarsmortalitet per inskrivningsmånad med 95% konfidensintervall.

Vårdtid



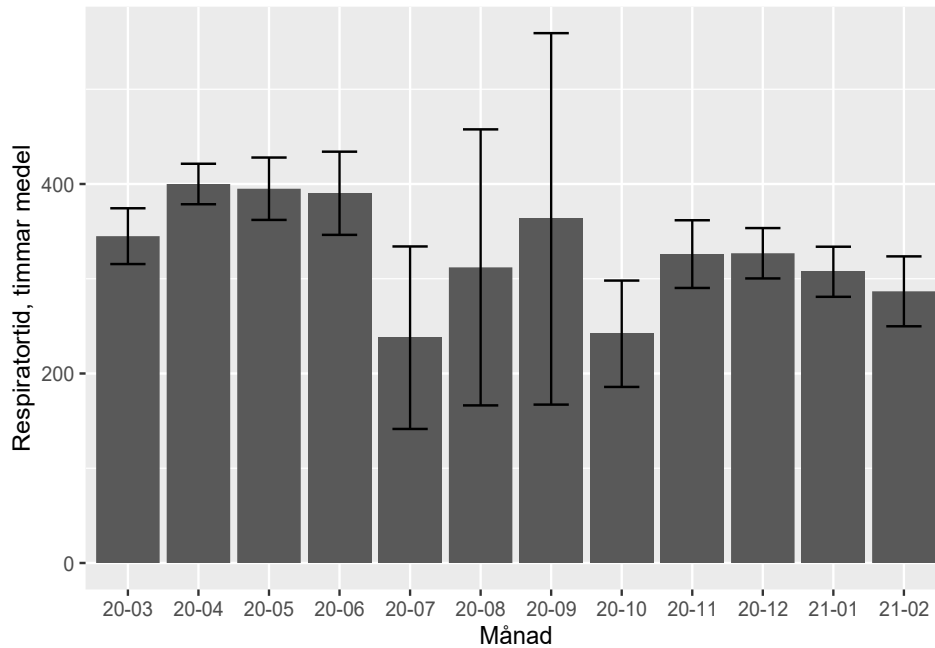
Medelvårdtid per inskrivningsmånad med 95% konfidensintervall.

Respiratorbehandling, andel



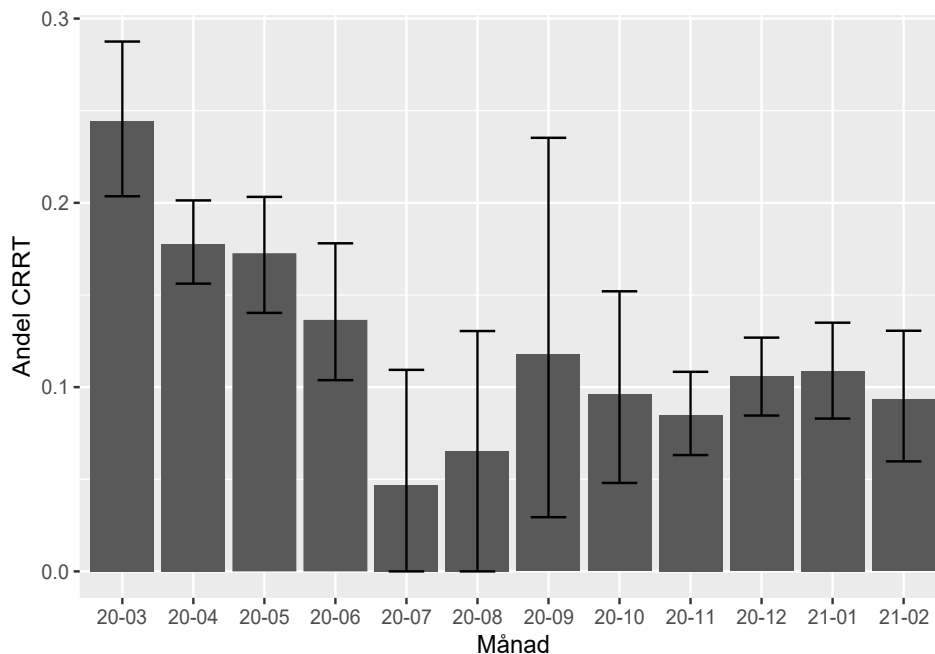
Andel respiratorbehandlade per inskrivningsmånad med 95% konfidensintervall.

Respiratorbehandling, tid



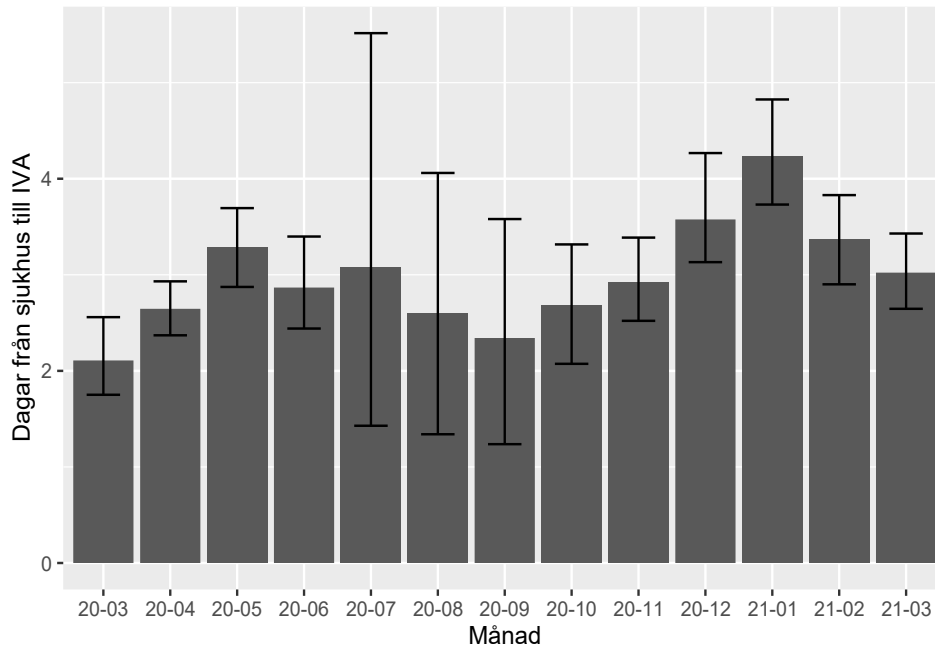
Medelrespiratortid per patient och inskrivningsmånad med 95% konfidensintervall.

CRRT, andel



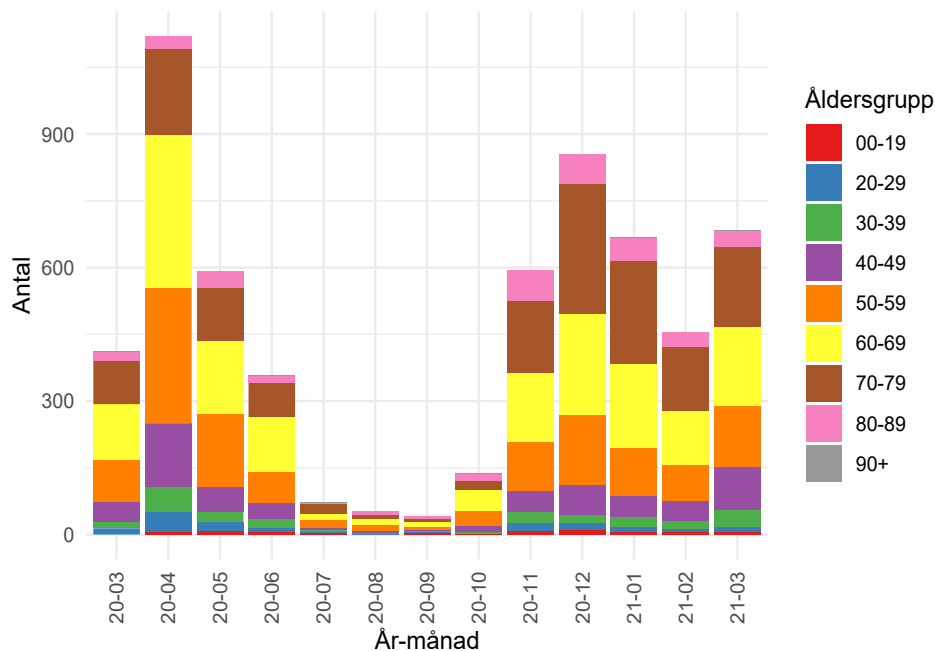
Andel CRRT-behandlade per inskrivningsmånad med 95% konfidensintervall.

Dagar från ankomst till sjukhus till inläggning på IVA



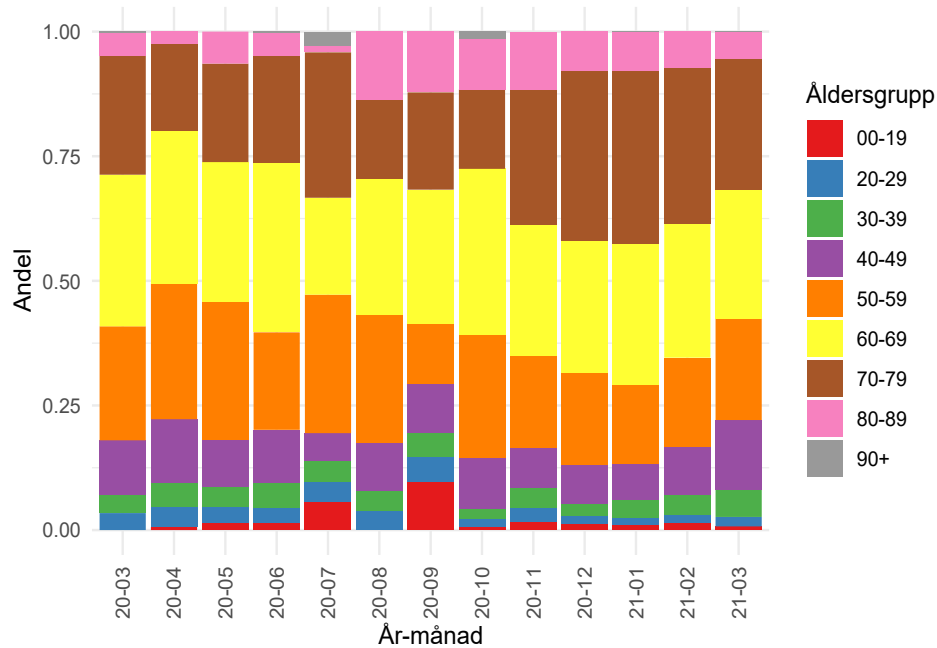
Medel antal dagar från ankomst till sjukhus till inläggning på IVA per inskrivningsmånad med 95% konfidensintervall.

Antal i olika åldersgrupper per månad



Antal patienter i olika åldersgrupper per månad.

Andel patienter i olika åldersgrupper per månad



Andel av patienterna som tillhör olika åldersgrupper per månad.