



Covid-19 på svenska intensivvårdsavdelningar

Svenska Intensivvårdsregistret får data inrapporterat om de patienter med covid-19 som vårdas på svenska intensivvårdsavdelningar. Hur snabbt SIR får data beror på lokala rutiner för rapportering och lokala it-system. Fler patienter kan därför ligga på svenska intensivvårdsavdelningar utan att finnas med i denna rapport. Här presenteras de data som inkommit: 2021-04-07 07:10

Innehåll

Covid-19 på svenska intensivvårdsavdelningar	1
Innehåll.....	1
Patienter.....	3
Patienter, riskfaktorer	4
Antal riskfaktorer.....	4
Given behandling.....	5
Patienter där vårdtillfällesdata har rapporterats in.....	5
Åtgärder.....	5
Åtgärder, förekomst.....	6
Vårdtid.....	7
Ankomstparametrar första inläggning.....	7
Inläggningsdatum på intensivvårdsavdelning.....	8
Tid från insjuknande till intensivvård.....	8
Tid från start av sjukhusvård till intensivvård	9
Kumulativt antal in- och utskrivna från intensivvårdsavdelning.....	9
Kaplan-Meier kurva för överlevnad från inläggning på IVA.....	10
Överlevnad till utskrivning från IVA	10
Överlevande och avlidna på IVA	11
Mortalitet IVA.....	11
30-dagarsmortalitet	12
90-dagarsmortalitet	12
Förändring över tid.....	13
30-dagarsmortalitet	13
90-dagarsmortalitet	13
Vårdtid.....	14



SVENSKA INTENSIVVÅRDSREGISTRET

SIR

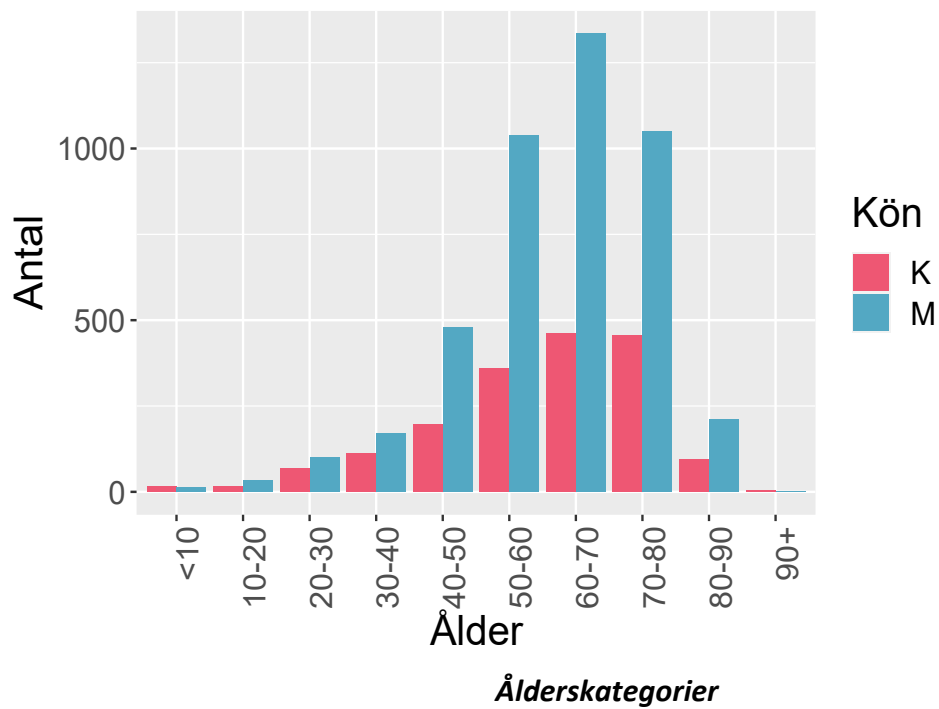
Respiratorbehandling, andel	14
Respiratorbehandling, tid.....	15
CRRT, andel.....	15
Dagar från ankomst till sjukhus till inläggning på IVA.....	16
Antal i olika åldersgrupper per månad.....	16
Andel patienter i olika åldersgrupper per månad.....	17

Patienter

Parameter	antal
Antal vårdtillfällen:	8362
Antal patienter:	6221

Antalet patienter skiljer sig från antalet vårdtillfällen eftersom en del patienter överflyttats från en intensivvårdsavdelning till en annan.

Antalet invånare i Sverige 2019-12-31 var: 10327589. Det blir 60.2 intensivvårdade patienter per 100 000 invånare.



Patienter, riskfaktorer

Parameter	värde	mått
Ålder	63 (53 - 72)	median (IQR)
Kön: kvinna	1791 / 6221 = 28.8	%
Dagar från insjuknande till IVA-vård:	10 (7 - 13)	median (IQR)
Ålder över 65 år:	2901 / 6221 = 46.6	%
Barn med flerfunktionshinder:	7 / 6221 = 0.1	%
Hypertoni:	2896 / 6221 = 46.6	%
Gravida:	52 / 6221 = 0.8	%
Diabetes:	1681 / 6221 = 27	%
Fetma:	499 / 6221 = 8	%
Neuromuskulär sjukdom:	107 / 6221 = 1.7	%
Kronisk hjärtsjukdom:	1094 / 6221 = 17.6	%
Kronisk lungsjukdom:	1118 / 6221 = 18	%
Kronisk leversjukdom:	69 / 6221 = 1.1	%
Kronisk njursjukdom:	410 / 6221 = 6.6	%
Annan risk:	1090 / 6221 = 17.5	%
Någon riskfaktor:	5176 / 6221 = 83.2	%

Antal riskfaktorer

Antal riskfaktor	Antal patienter
0	1045
1	1492
2	1565
3	1218
4	644
5	205
6	48
7	4

Riskfaktorer per patient. Innefattar: barn med flerfunktionshinder, gravida, ålder över 65 år, hypertoni, nedsatt immunförsvar, diabetes, fetma, neuromuskulär sjukdom, kronisk hjärt-lungsjukdom, kronisk lever-njursjukdom samt annan angiven riskfaktor.

Given behandling

Behandling	antal	enhet
Tamiflu:	5 / 6221 = 0.1	%
Zanamavir:	3 / 6221 = 0	%
Annan antiviral behandling:	125 / 6221 = 2	%
Annat Lakemedel Covid:	3871 / 6221 = 62.2	%
Klorokinfosfat:	323 / 6221 = 5.2	%
Tocilizumab:	202 / 6221 = 3.2	%
LopinavirRitonavir:	2 / 6221 = 0	%
Darunavir:	0 / 6221 = 0	%
Lopinavir:	0 / 6221 = 0	%
Remdesivir:	600 / 6221 = 9.6	%
Baricitinib:	1 / 6221 = 0	%
Steroider:	3362 / 6221 = 54	%
VitaminC:	9 / 6221 = 0.1	%
Annat Läkemedel:	693 / 6221 = 11.1	%

Patienter där vårdtillfällesdata har rapporterats in

Nedan presenteras mer information om de patienter där SIR fått in vårdtillfällesdata, alltså inte endast rapporterade via SIRI.

Åtgärder

Åtgärd	Andel	Tid, dygn, median(IQR)	Tid från start,tim, median(IQR)
Invasiv ventilation	3272 / 5324 = 61.5 %	10.85 (5.7 - 19.2)	3.2 (0.5 - 20.8)
Noninvasiv ventilation	1915 / 5319 = 36 %	1.49 (0.4 - 3.6)	0.9 (0.1 - 15.6)
Bukläge	2211 / 5110 = 43.3 %	1.36 (0.7 - 2.7)	
CRRT	655 / 5101 = 12.8 %	6.89 (3 - 13.9)	116.8 (36.6 - 213.8)

Rapporterade åtgärder hos patienter som skrivits ut från intensivvården. Sammanlagd tid om patienten har flera vårdtillfällen, dvs har transporterats mellan intensivvårdsavdelningar.

Åtgärder, förekomst

Beskrivning	maxPerVtf	Antal	Av	Andel
Ventilatorbehandling-invasiv	40	5423	8033	67.5
Smittisolering (infekterad patient)	3	5296	8028	66.0
Central venkateter inläggning och bruk	5	4309	8028	53.7
Syrgasbehandling med högflödesgrinna	53	3357	6479	51.8
Kohortvård	5	2595	5040	51.5
Bukläge	54	2800	7485	37.4
Ventilatorbehandling-noninvasiv	27	2308	8028	28.7
Ekokardiografi-transthorakalt	14	1711	7406	23.1
Intensivövervakning under transport	27	1258	5781	21.8
Bruk av befintlig central venkateter (CVK/CDK)	6	1651	8028	20.6
Bronkoskopi	39	1534	7768	19.7
Trakeostomi-öppen	5	936	7671	12.2
CRRT – kontinuerlig renal ersättningsterapi	25	813	7279	11.2
Dialyskateter-inläggning och bruk	5	664	8028	8.3
Trakeostomi-perkutan	5	465	7241	6.4
Aktiv temperaturreglering UNS	12	287	4796	6.0
Ekokardiografi-transesofagalt	6	231	7345	3.1
Hemodialys - intermittent teknik	17	197	7750	2.5
Elkonvertering av akut förmaksflimmer	10	146	7474	2.0
EEG diagnostiskt	3	136	7514	1.8
Inhalationssedering	2	61	3378	1.8
Övrig kont. CO-mätning	30	120	7001	1.7
ECMO	2	82	4831	1.7
Thoraxdränage-inläggning (öppet)	6	133	7991	1.7
Thoraxdränage-inläggning (perkutan)	9	129	7980	1.6
HLR	4	111	7726	1.4
EEG kontinuerlig övervakning	3	75	6368	1.2
Inhalation av vasodilatator (ej NO)	34	49	4291	1.1

Rapporterade åtgärder per vårdtillfälle. Endast åtgärder som utförts vid minst 1% av vårdtillfällena har tagits med. Kräver ej att patienten skrivits ut från intensivvården. maxPerVtf= högsta antalet av åtgärden per vårdtillfälle. Antal=antal vårdtillfällen med åtgärden. Av=antal vårdtillfällen där det registrerats om åtgärden utförts eller ej. Andel=andel vårdtillfällen där åtgärden utförts.

Vårdtid

Grupp	Antal	Vårdtid timmar	Mått
Totalt	5260	203 (73 - 417)	median, (IQR)
Överlevande	4015	175 (66 - 5320)	median, (IQR)
Avlidna	1245	301 (136 - 502)	median, (IQR)
Invasivt vent	3229	345 (208 - 565)	median, (IQR)
Överl Inv Vent	2179	340 (210.5 - 576.5)	median, (IQR)

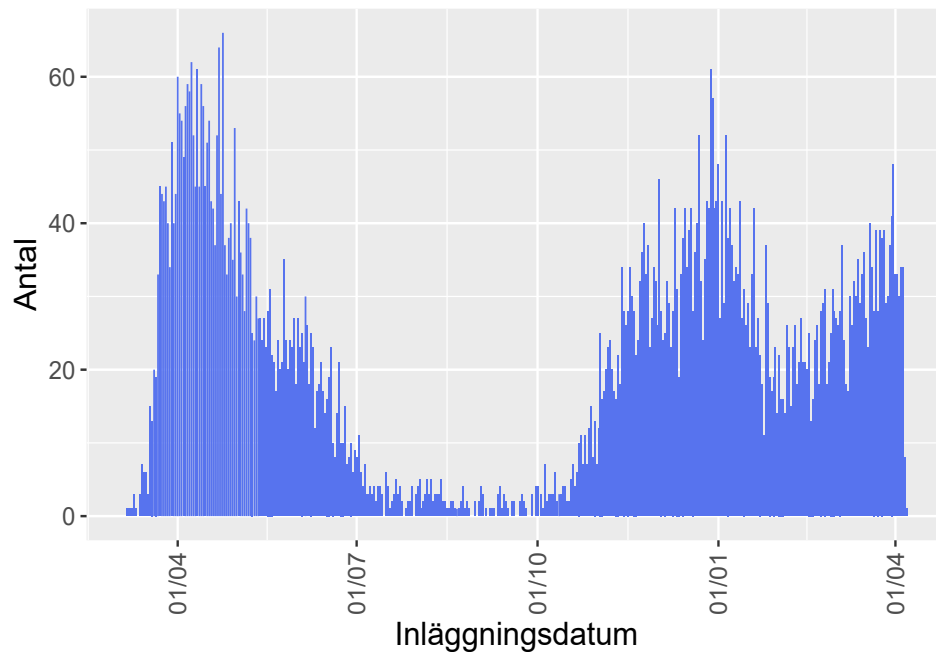
Gäller patienter som är utskrivna från intensivvårdsavdelning och är utskrivna till annan plats än intensivvårdsavdelning.

Ankomstparametrar första inläggning

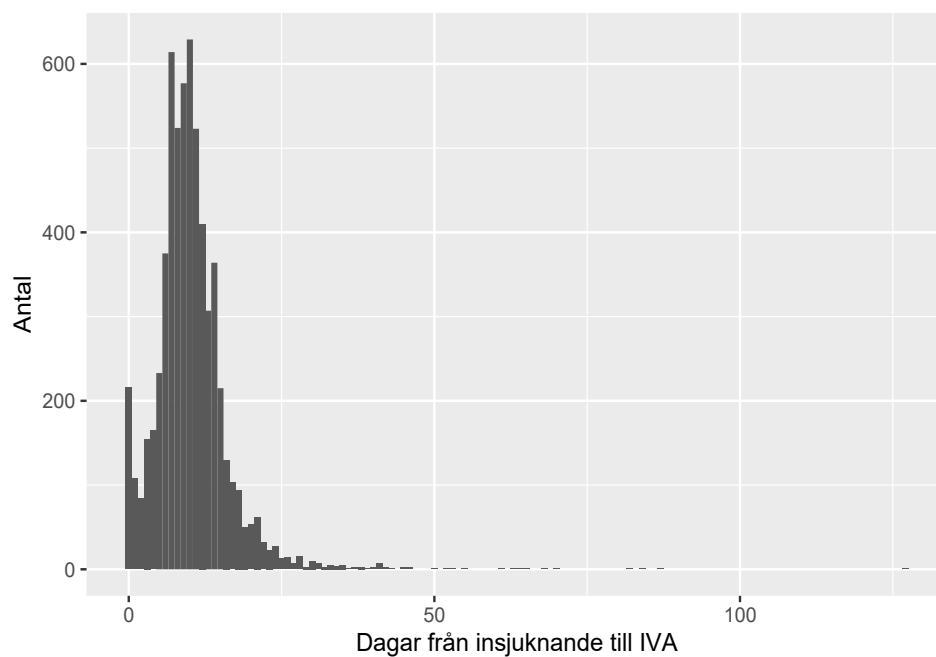
parameter	antal registreringar	median	(IQR)	enhet
Tid på sjukhus	5890	2	(0 - 4)	dagar
RLS85	3356	1	(1 - 1)	
GCS	2456	15	(14 - 15)	
Systoliskt blodtryck	5659	120	(105 - 140)	mmHg
PaO2	5208	8.9	(7.7 - 10.5)	kPa
FiO2	3970	75	(60 - 90)	%
PaO2FiO2	3924	12.43	(9.5 - 16.89)	kPa
Leukocyter	5379	8.9	(6.5 - 12)	
Trombocyter	5369	236	(182 - 308)	
pH	5582	7.45	(7.4 - 7.48)	
Kreatinin	5401	72	(58 - 96)	
Bilirubin	5196	9	(6 - 12)	
Förväntad mortalitet	5890	11.1	(5.8 - 22.5)	%

MILD ARDS : PaO2FiO2 26 –39 (kPa) med PEEP/CPAP > 5 cmH2O. MODERAT ARDS : PaO2FiO2 13 –26 (kPa) med PEEP > 5 cm H2O. SVÅR ARDS : PaO2FiO2 < 13 kPa med PEEP > 5 cm H2O.

Inläggningsdatum på intensivvårdsavdelning

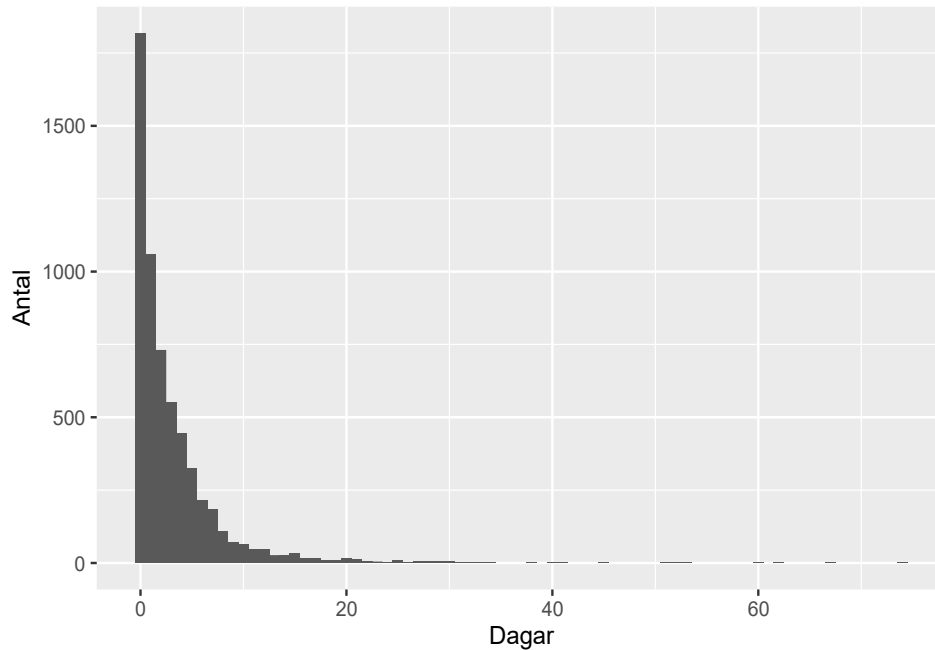


Tid från insjuknande till intensivvård

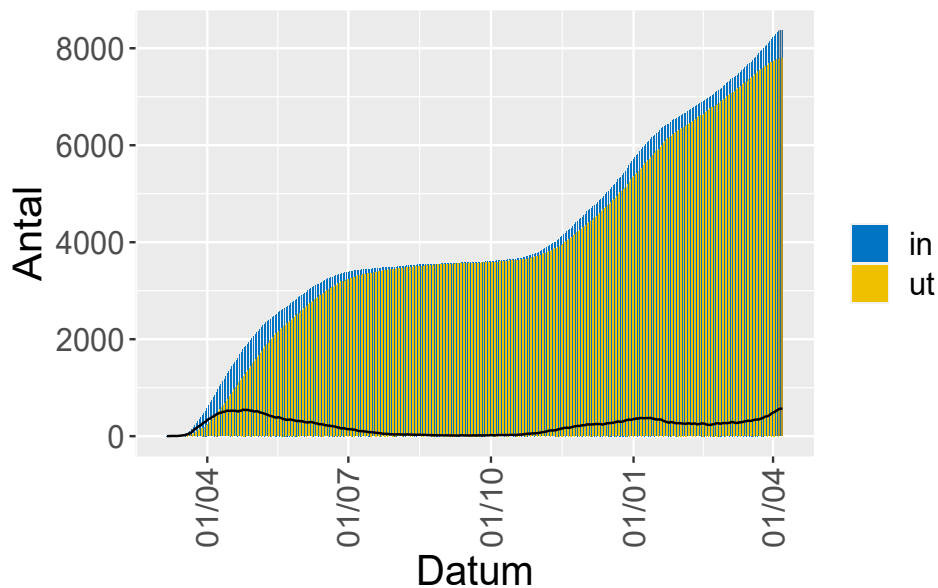


Noll dagar kan innebära att patienten lagts in av annat skäl och Covid-19 upptäckts på IVA, eller att insjuknandedatum är okänt.

Tid från start av sjukhusvård till intensivvård

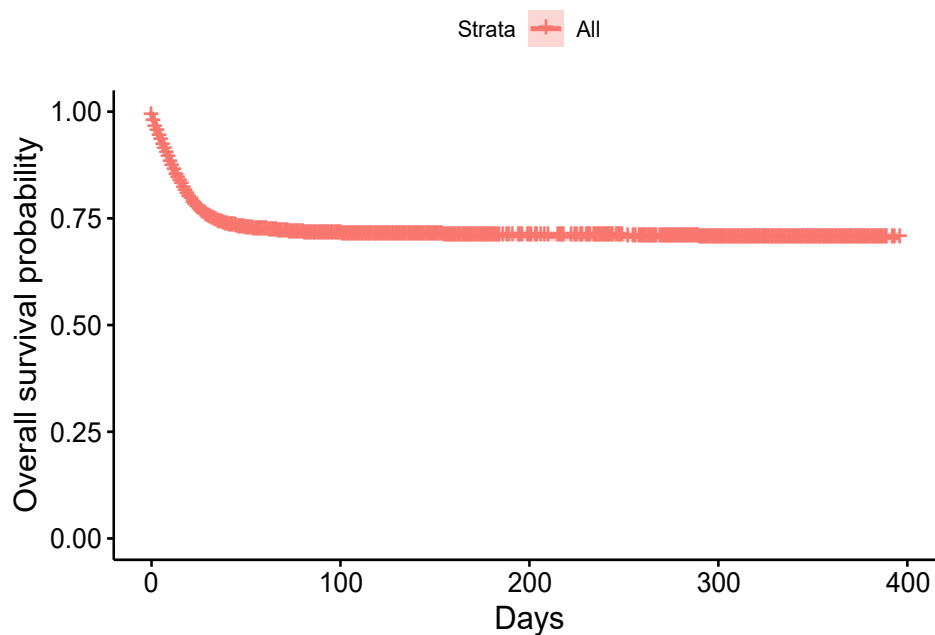


Kumulativt antal in- och utskrivna från intensivvårdsavdelning

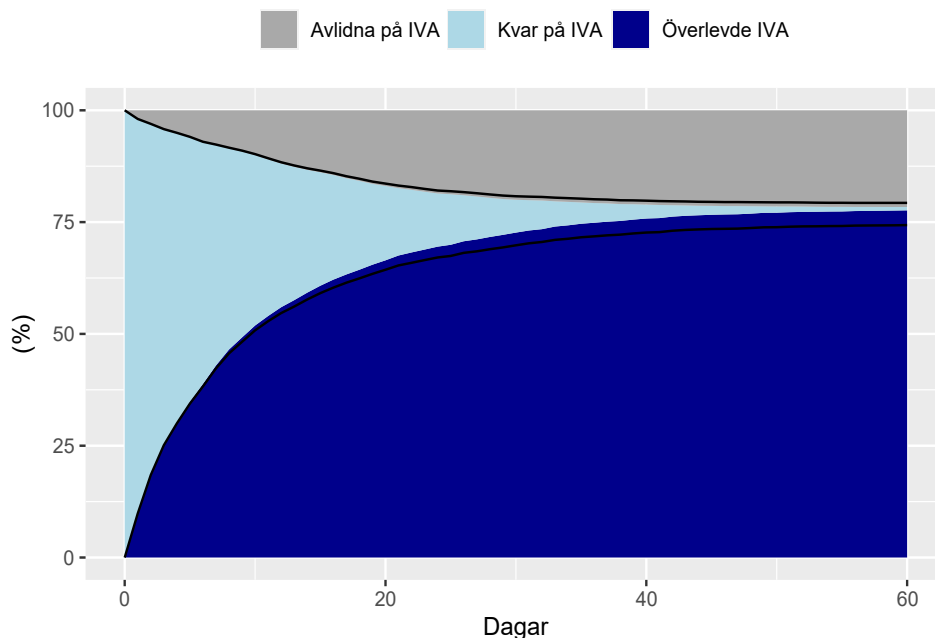


Gäller vårdtillfällen, en patient kan förekomma flera gånger. En del avdelningar har problem med inrapporteringen av när patienterna skrivs ut, varför antalet utskrivna är falskt lågt.

Kaplan-Meier kurva för överlevnad från inläggning på IVA.



Överlevnad till utskrivning från IVA



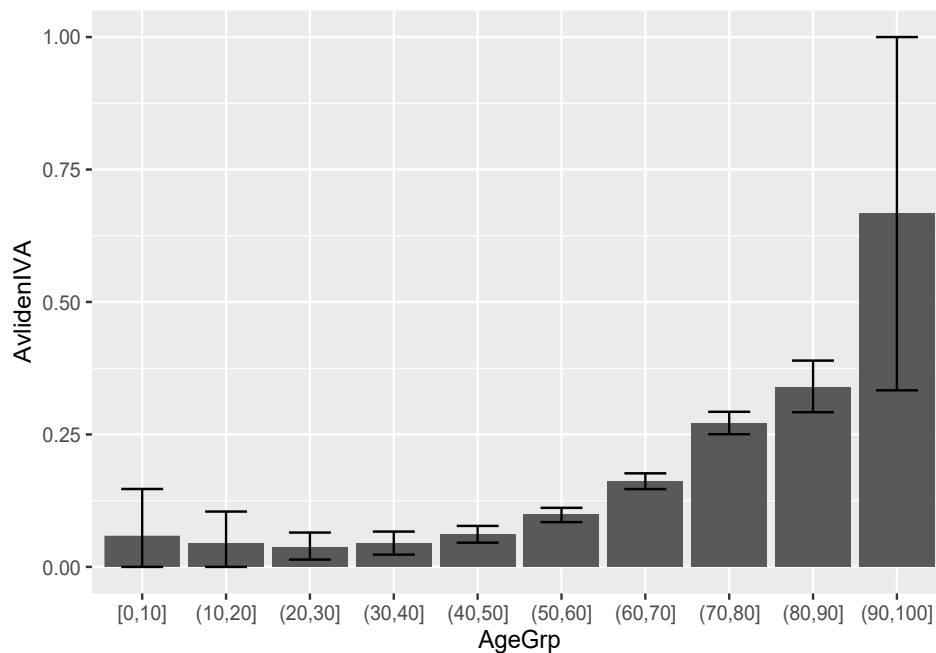
Utskrivning till avdelning, avlidna på IVA respektive kvarstannande på IVA hos 4449 patienter där vi har data för detta. Patienter faller bort ur uppföljningen allt eftersom, de svarta linjerna visar hur stor andel av patienterna som säkert skrivits ut till avdelning respektive avlidit.

Överlevande och avlidna på IVA

Parameter	Överlevande	Avlidna
Ålder, median(IQR)	61 (52 - 69)	69 (62 - 75)
Inv vent, dygn, median(IQR)	11.2 (6 - 20.9)	14.5 (8.2 - 22.8)
Bukläge andel	1592 / 2815 = 56.6 %	921 / 1304 = 70.6 %
Bukläge , dygn, median(IQR)	1.5 (0.8 - 2.7)	1.8 (0.8 - 3.5)
CRRT andel	449 / 2885 = 15.6 %	458 / 1344 = 34.1 %
CRRT , dygn, median(IQR)	7.8 (3.5 - 16.9)	7.9 (3.2 - 15.8)

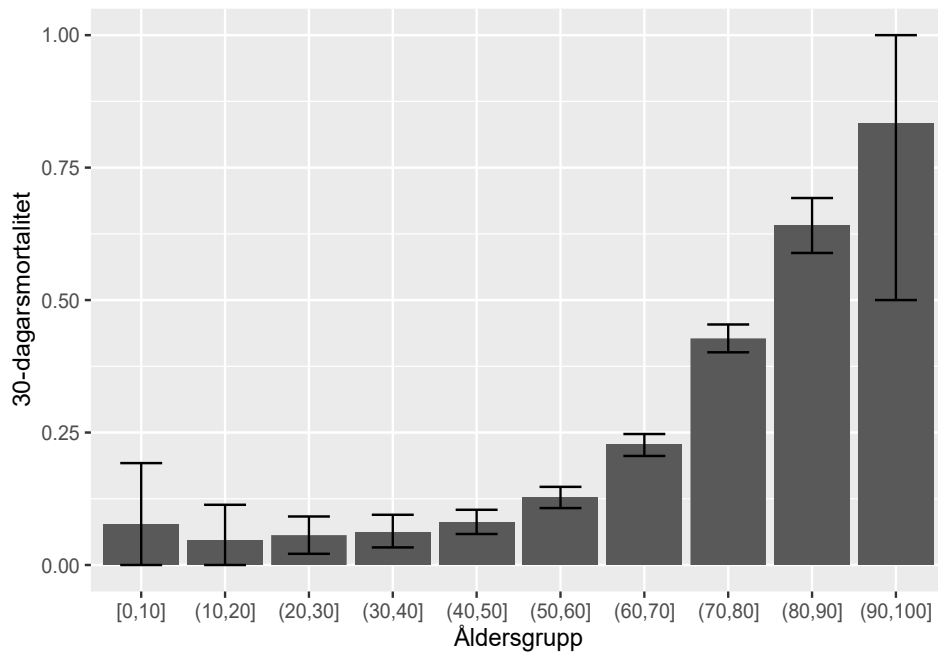
Tabell med endast invasivt ventilatorbehandlade patienter. IVA-överlevare och avlidna på IVA jämförs. Tiderna gäller dem som fått behandlingen.

Mortalitet IVA



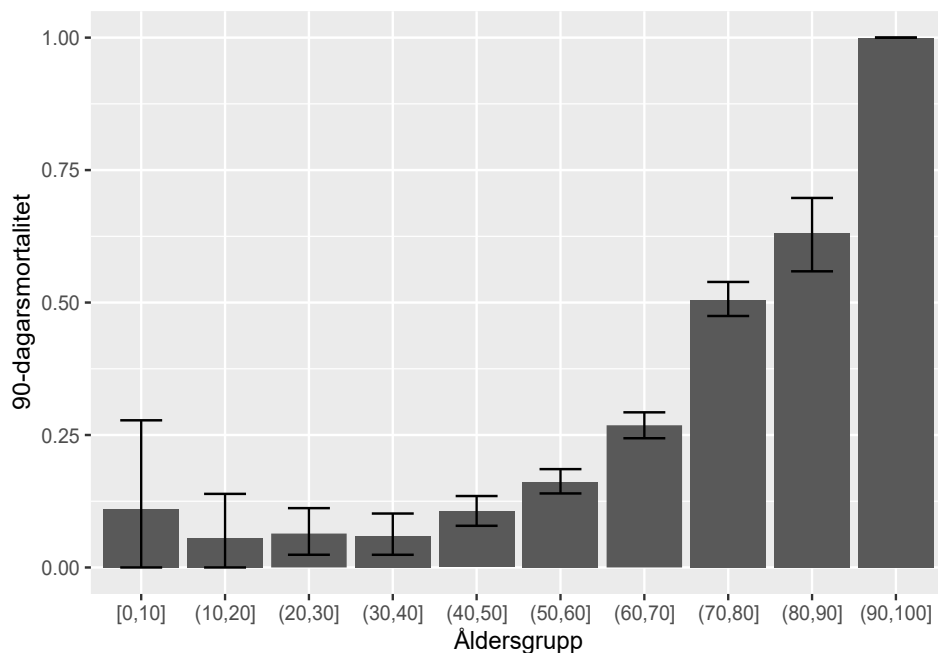
Mortalitet på IVA för olika åldersgrupper med 95% konfidensintervall.

30-dagarsmortalitet



30-dagarsmortalitet för olika åldersgrupper med 95% konfidensintervall.

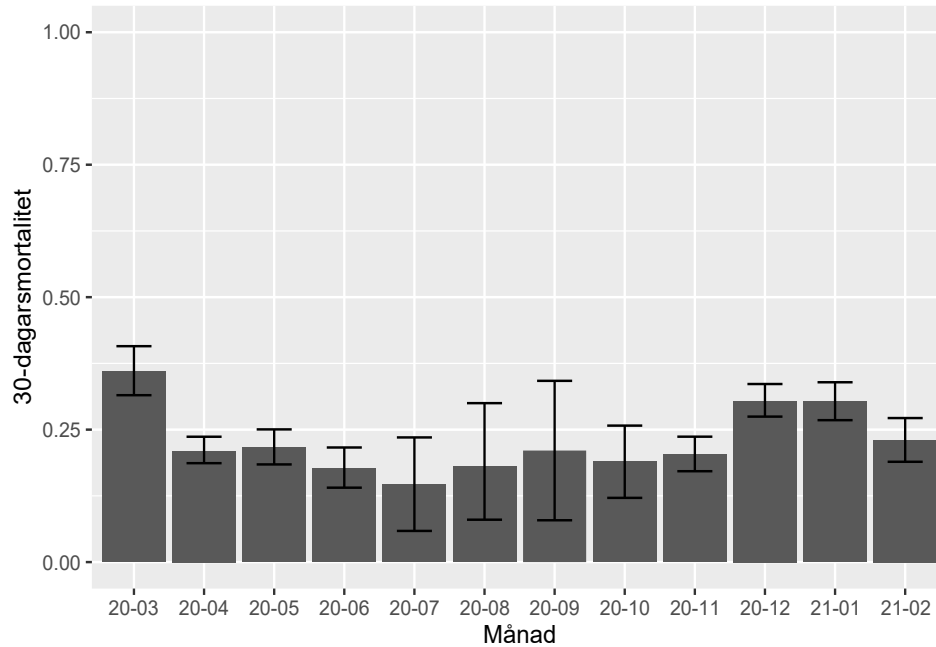
90-dagarsmortalitet



90-dagarsmortalitet för olika åldersgrupper med 95% konfidensintervall.

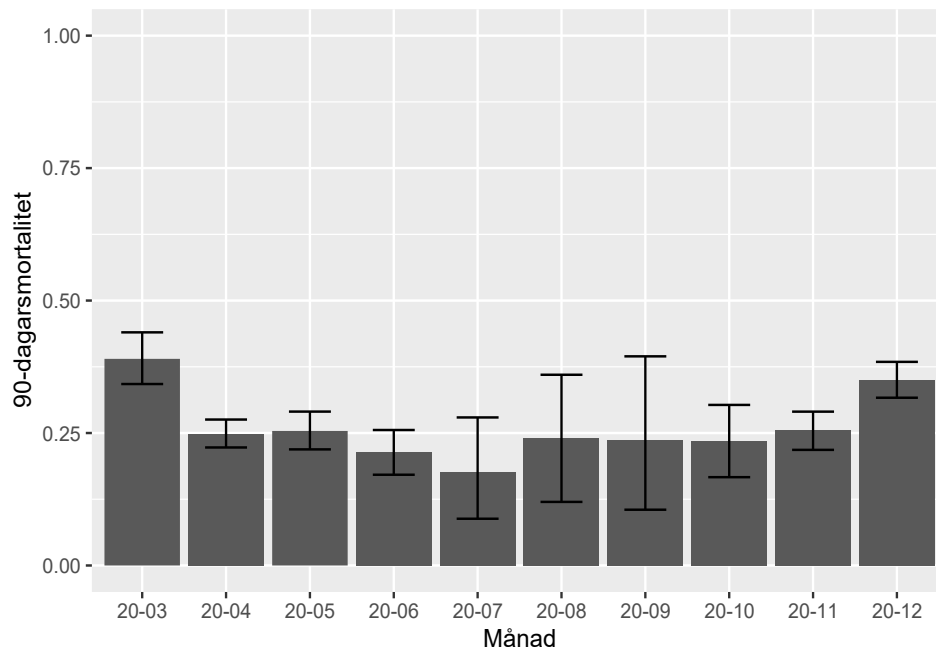
Förändring över tid

30-dagarsmortalitet



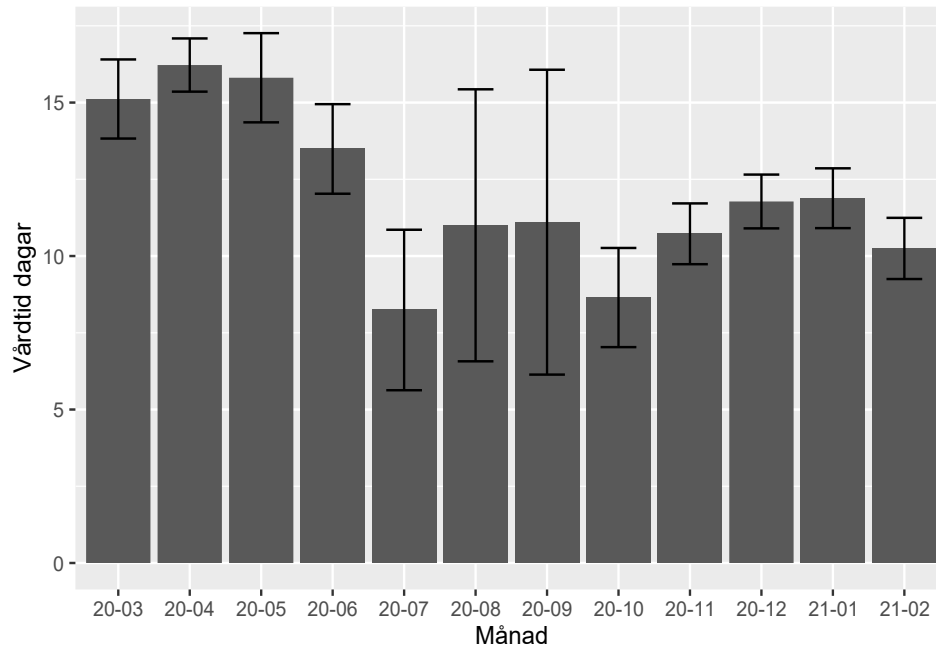
30-dagarsmortalitet per inskrivningsmånad med 95% konfidensintervall.

90-dagarsmortalitet



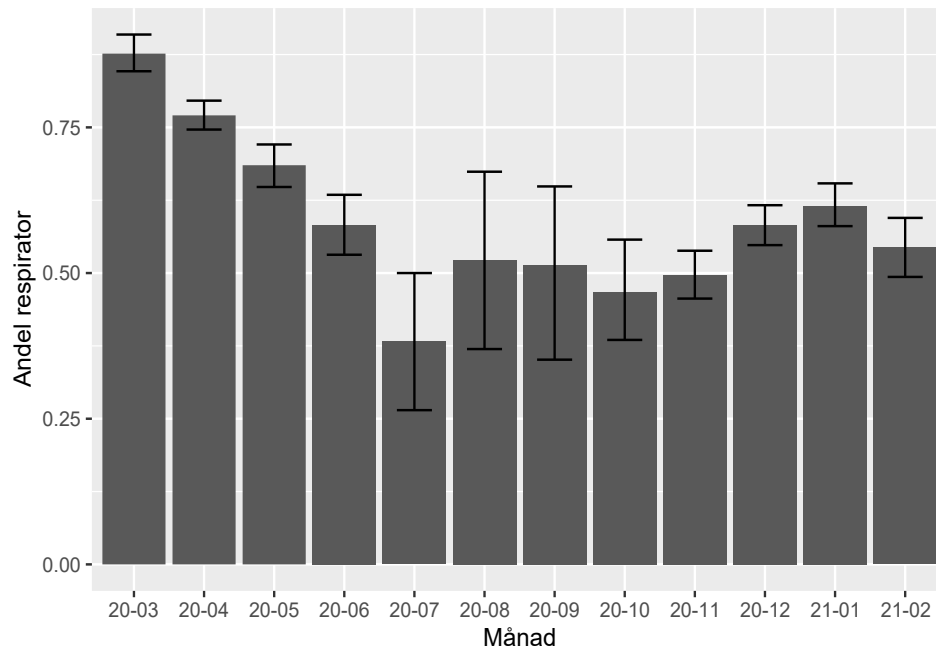
90-dagarsmortalitet per inskrivningsmånad med 95% konfidensintervall.

Vårdtid



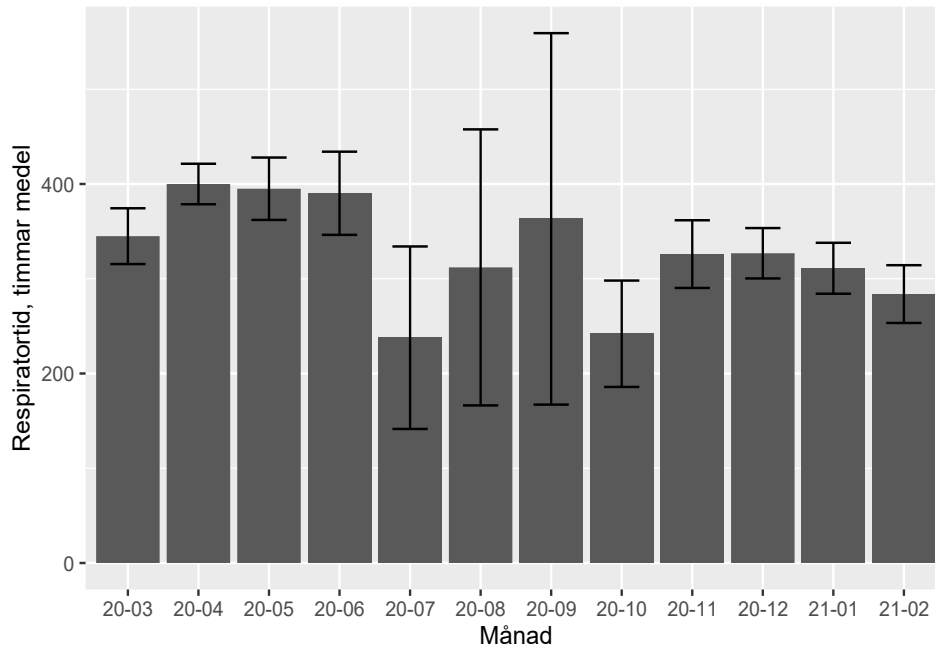
Medelvårdtid per inskrivningsmånad med 95% konfidensintervall.

Respiratorbehandling, andel



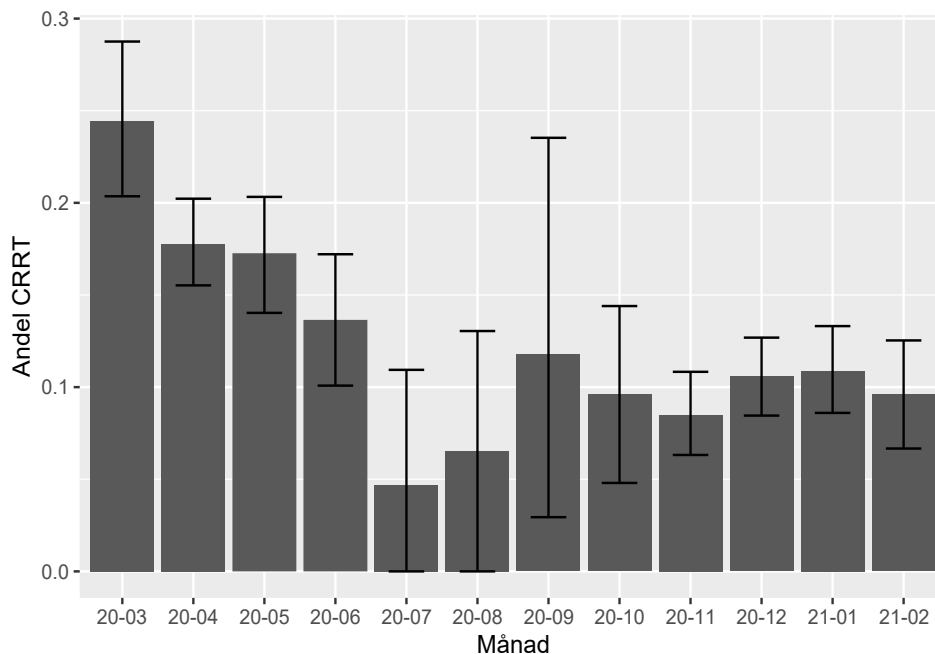
Andel respiratorbehandlade per inskrivningsmånad med 95% konfidensintervall.

Respiratorbehandling, tid



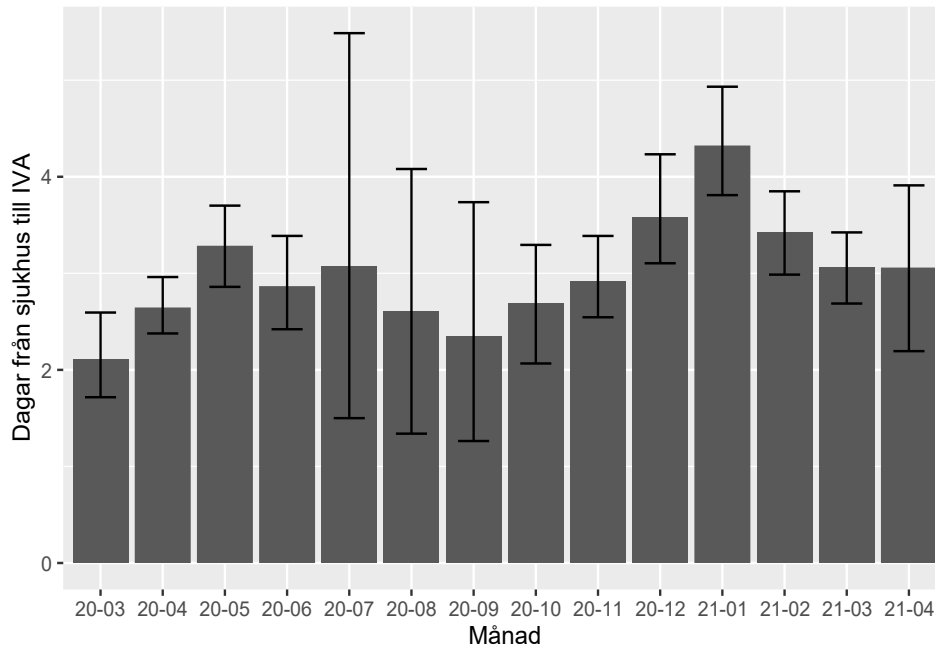
Medelrespiratortid per patient och inskrivningsmånad med 95% konfidensintervall.

CRRT, andel



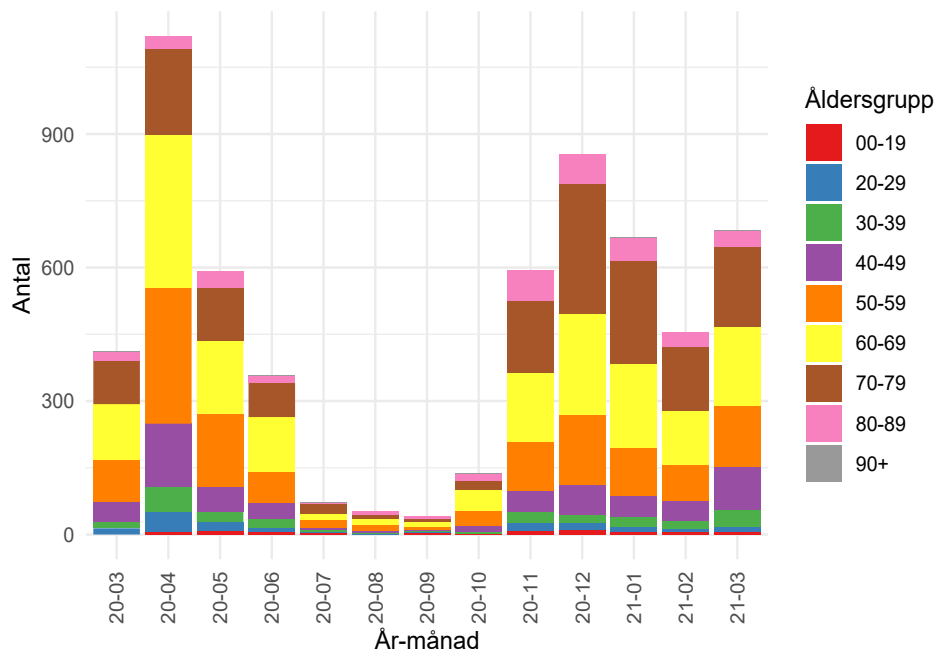
Andel CRRT-behandlade per inskrivningsmånad med 95% konfidensintervall.

Dagar från ankomst till sjukhus till inläggning på IVA



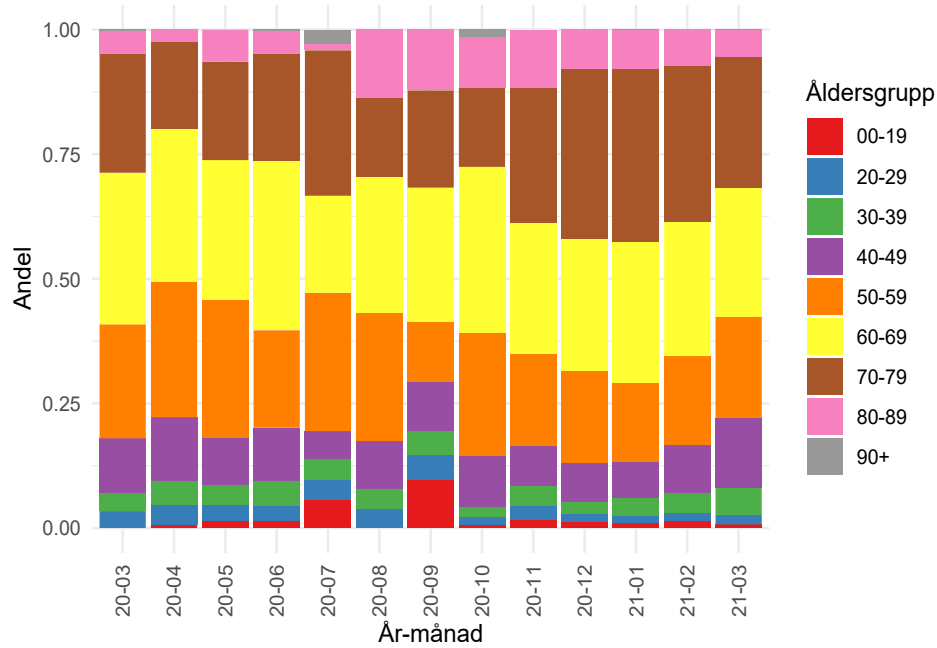
Medel antal dagar från ankomst till sjukhus till inläggning på IVA per inskrivningsmånad med 95% konfidensintervall.

Antal i olika åldersgrupper per månad



Antal patienter i olika åldersgrupper per månad.

Andel patienter i olika åldersgrupper per månad



Andel av patienterna som tillhör olika åldersgrupper per månad.