



## Covid-19 på svenska intensivvårdsavdelningar

Svenska Intensivvårdsregistret får data inrapporterat om de patienter med covid-19 som vårdas på svenska intensivvårdsavdelningar. Hur snabbt SIR får data beror på lokala rutiner för rapportering och lokala it-system. Fler patienter kan därför ligga på svenska intensivvårdsavdelningar utan att finnas med i denna rapport. Här presenteras de data som inkommit: 2021-04-13 20:04

### Innehåll

Covid-19 på svenska intensivvårdsavdelningar .....	1
Innehåll.....	1
Patienter.....	3
Patienter, riskfaktorer .....	4
Antal riskfaktorer.....	4
Given behandling.....	5
Patienter där vårdtillfällesdata har rapporterats in.....	5
Åtgärder.....	5
Åtgärder, förekomst.....	6
Vårdtid.....	7
Ankomstparametrar första inläggning.....	7
Inläggningsdatum på intensivvårdsavdelning.....	8
Tid från insjuknande till intensivvård .....	8
Tid från start av sjukhusvård till intensivvård .....	9
Kumulativt antal in- och utskrivna från intensivvårdsavdelning.....	9
Kaplan-Meier kurva för överlevnad från inläggning på IVA.....	10
Överlevnad till utskrivning från IVA .....	10
Överlevande och avlidna på IVA .....	11
Mortalitet IVA.....	11
30-dagarsmortalitet .....	12
90-dagarsmortalitet .....	12
Förändring över tid.....	13
30-dagarsmortalitet .....	13
90-dagarsmortalitet .....	13
Vårdtid.....	14



# SVENSKA INTENSIVVÅRDSREGISTRET

## SIR

---

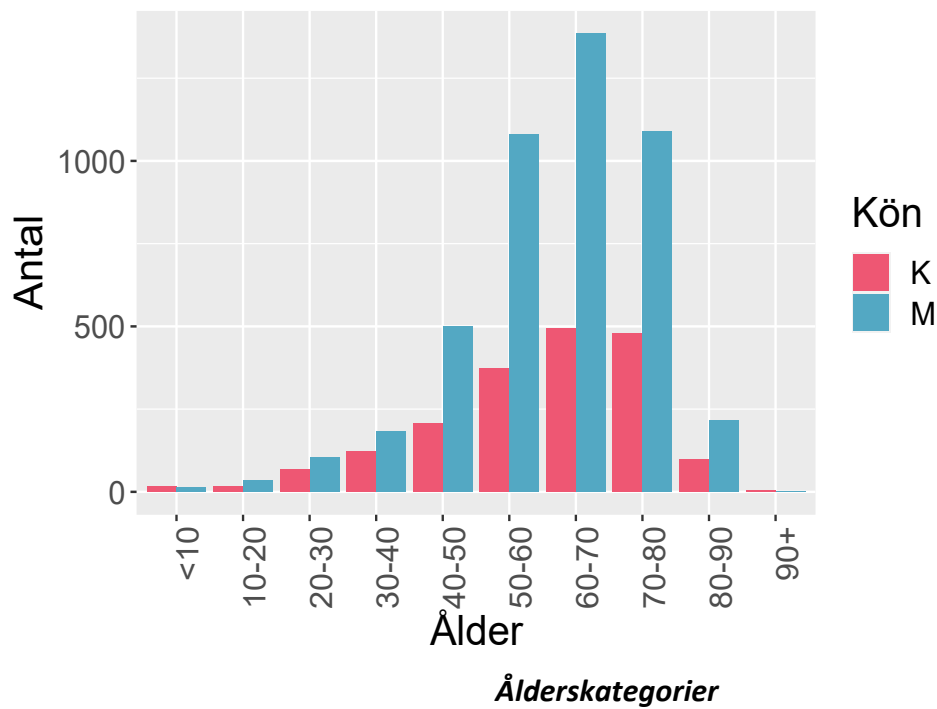
Respiratorbehandling, andel .....	14
Respiratorbehandling, tid.....	15
CRRT, andel.....	15
Dagar från ankomst till sjukhus till inläggning på IVA.....	16
Antal i olika åldersgrupper per månad.....	16
Andel patienter i olika åldersgrupper per månad.....	17

### Patienter

Parameter	antal
Antal vårdtillfällen:	8694
Antal patienter:	6480

Antalet patienter skiljer sig från antalet vårdtillfällen eftersom en del patienter överflyttats från en intensivvårdsavdelning till en annan.

Antalet invånare i Sverige 2019-12-31 var: 10327589. Det blir 62.7 intensivvårdade patienter per 100 000 invånare.



### Patienter, riskfaktorer

Parameter	värde	mått
Ålder	63 ( 53 - 72 )	median (IQR)
Kön: kvinna	1876 / 6480 = 29	%
Dagar från insjuknande till IVA-vård:	10 ( 7 - 13 )	median (IQR)
Ålder över 65 år:	2831 / 6076 = 46.6	%
Barn med flerfunktionshinder:	7 / 6076 = 0.1	%
Hypertoni:	2824 / 6076 = 46.5	%
Gravida:	51 / 6076 = 0.8	%
Diabetes:	1650 / 6076 = 27.2	%
Fetma:	479 / 6076 = 7.9	%
Neuromuskulär sjukdom:	106 / 6076 = 1.7	%
Kronisk hjärtsjukdom:	1070 / 6076 = 17.6	%
Kronisk lungsjukdom:	1095 / 6076 = 18	%
Kronisk leversjukdom:	68 / 6076 = 1.1	%
Kronisk njursjukdom:	402 / 6076 = 6.6	%
Annan risk:	1084 / 6076 = 17.8	%
Någon riskfaktor:	5049 / 6076 = 83.1	%

### Antal riskfaktorer

Antal riskfaktor	Antal patienter
0	1027
1	1443
2	1529
3	1186
4	639
5	199
6	48
7	5

**Riskfaktorer per patient. Innefattar: barn med flerfunktionshinder, gravida, ålder över 65 år, hypertoni, nedsatt immunförsvar, diabetes, fetma, neuromuskulär sjukdom, kronisk hjärt-lungsjukdom, kronisk lever-njursjukdom samt annan angiven riskfaktor.**

### Given behandling

Behandling	antal	enhet
Tamiflu:	5 / 6076 = 0.1	%
Zanamavir:	3 / 6076 = 0	%
Annan antiviral behandling:	125 / 6076 = 2.1	%
Annat Lakemedel Covid:	3733 / 6076 = 61.4	%
Klorokinofosfat:	323 / 6076 = 5.3	%
Tocilizumab:	187 / 6076 = 3.1	%
LopinavirRitonavir:	2 / 6076 = 0	%
Darunavir:	0 / 6076 = 0	%
Lopinavir:	0 / 6076 = 0	%
Remdesivir:	584 / 6076 = 9.6	%
Baricitinib:	1 / 6076 = 0	%
Steroider:	3230 / 6076 = 53.2	%
VitaminC:	9 / 6076 = 0.1	%
Annat Läkemedel:	678 / 6076 = 11.2	%

### Patienter där vårdtillfällesdata har rapporterats in

Nedan presenteras mer information om de patienter där SIR fått in vårdtillfällesdata, alltså inte endast rapporterade via SIRI.

### Åtgärder

Åtgärd	Andel	Tid, dygn, median(IQR)	Tid från start,tim, median(IQR)
Invasiv ventilation	3349 / 5472 = 61.2 %	10.82 ( 5.7 - 19.2 )	3.2 ( 0.5 - 21 )
Noninvasiv ventilation	2003 / 5469 = 36.6 %	1.5 ( 0.4 - 3.6 )	0.8 ( 0.1 - 14.9 )
Bukläge	2268 / 5257 = 43.1 %	1.35 ( 0.7 - 2.7 )	
CRRT	662 / 5245 = 12.6 %	6.89 ( 3 - 13.9 )	117.1 ( 36.6 - 214 )

**Rapporterade åtgärder hos patienter som skrivits ut från intensivvården. Sammanlagd tid om patienten har flera vårdtillfällen, dvs har transporterats mellan intensivvårdsavdelningar.**

### Åtgärder, förekomst

Beskrivning	maxPerVtf	Antal	Av	Andel
Ventilatorbehandling-invasiv	40	5589	8337	67.0
Smittisolering (infekterad patient)	3	5463	8329	65.6
Central venkateter inläggning och bruk	5	4445	8329	53.4
Syrgasbehandling med högflödesgrimma	53	3515	6744	52.1
Kohortvård	5	2719	5240	51.9
Bukläge	54	2917	7777	37.5
Ventilatorbehandling-noninvasiv	35	2458	8330	29.5
Ekokardiografi-transthorakalt	14	1766	7670	23.0
Intensivövervakning under transport	27	1298	5993	21.7
Bruk av befintlig central venkateter (CVK/CDK)	6	1704	8329	20.5
Bronkoskopi	39	1585	8057	19.7
Trakeostomi-öppen	5	957	7951	12.0
CRRT – kontinuerlig renal ersättningsterapi	25	832	7568	11.0
Dialyskateter-inläggning och bruk	5	680	8329	8.2
Trakeostomi-perkutan	5	476	7515	6.3
Aktiv temperaturreglering UNS	12	300	4993	6.0
Ekokardiografi-transesofagalt	6	237	7619	3.1
Hemodialys - intermitterent teknik	17	197	8043	2.4
Elkonvertering av akut förmaksflimmer	10	148	7751	1.9
Inhalationssedering	2	62	3511	1.8
EEG diagnostiskt	3	137	7792	1.8
ECMO	2	87	5028	1.7
Övrig kont. CO-mätning	30	124	7285	1.7
Thoraxdränage-inläggning (öppet)	7	137	8292	1.7
Thoraxdränage-inläggning (perkutan)	9	132	8281	1.6
HLR	4	113	8002	1.4
EEG kontinuerlig övervakning	3	77	6611	1.2
Inhalation av vasodilatator (ej NO)	34	49	4443	1.1
Läkemedelsinducerad comabehandling, ex barbiturat	4	38	3965	1.0

**Rapporterade åtgärder per vårdtillfälle. Endast åtgärder som utförts vid minst 1% av vårdtillfällena har tagits med. Kräver ej att patienten skrivits ut från intensivvården. maxPerVtf= högsta antalet av åtgärden per vårdtillfälle. Antal=antal vårdtillfällen med åtgärden. Av=antal vårdtillfällen där det registrerats om åtgärden utförts eller ej. Andel=andel vårdtillfällen där åtgärden utförts.**

### Vårdtid

Grupp	Antal	Vårdtid timmar	Mått
Totalt	5466	202 ( 73 - 411.75 )	median, (IQR)
Överlevande	4181	172 ( 65 - 5320 )	median, (IQR)
Avlidna	1285	305 ( 138 - 502 )	median, (IQR)
Invasivt vent	3336	344.5 ( 209 - 563 )	median, (IQR)
Överl Inv Vent	2253	339 ( 210 - 573 )	median, (IQR)

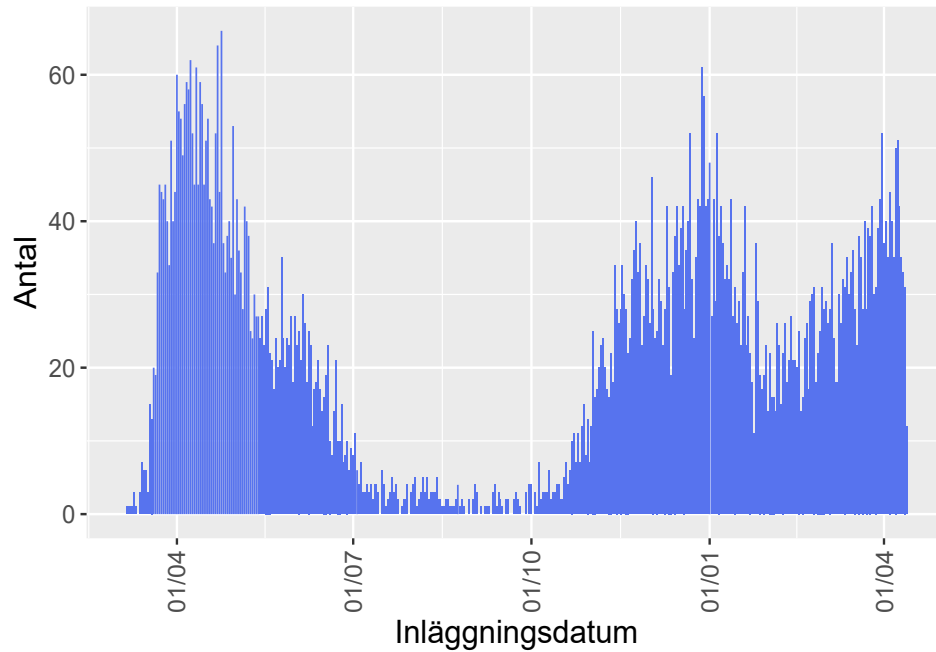
**Gäller patienter som är utskrivna från intensivvårdsavdelning och är utskrivna till annan plats än intensivvårdsavdelning.**

### Ankomstparametrar första inläggning

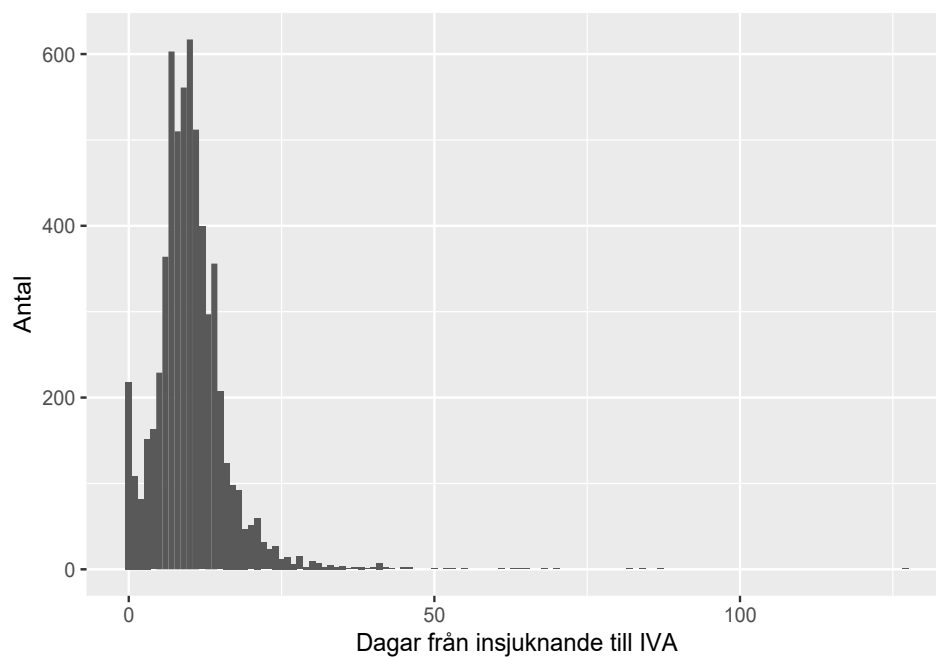
parameter	antal registreringar	median	(IQR)	enhet
Tid på sjukhus	6147	2	( 0 - 4 )	dagar
RLS85	3498	1	( 1 - 1 )	
GCS	2569	15	( 14 - 15 )	
Systoliskt blodtryck	5913	120	( 105 - 140 )	mmHg
PaO2	5420	8.9	( 7.7 - 10.5 )	kPa
FiO2	4147	75	( 60 - 90 )	%
PaO2FiO2	4100	12.44	( 9.5 - 16.88 )	kPa
Leukocyter	5611	8.9	( 6.5 - 12 )	
Trombocyter	5600	236	( 182 - 308 )	
pH	5830	7.45	( 7.4 - 7.48 )	
Kreatinin	5632	72	( 58 - 96 )	
Bilirubin	5422	9	( 6 - 12 )	
Förväntad mortalitet	6147	11.1	( 5.8 - 22.5 )	%

**MILD ARDS : PaO2FiO2 26 –39 (kPa) med PEEP/CPAP > 5 cmH2O. MODERAT ARDS : PaO2FiO2 13 –26 (kPa) med PEEP > 5 cm H2O. SVÅR ARDS : PaO2FiO2 < 13 kPa med PEEP > 5 cm H2O.**

### ***Inläggningsdatum på intensivvårdsavdelning***



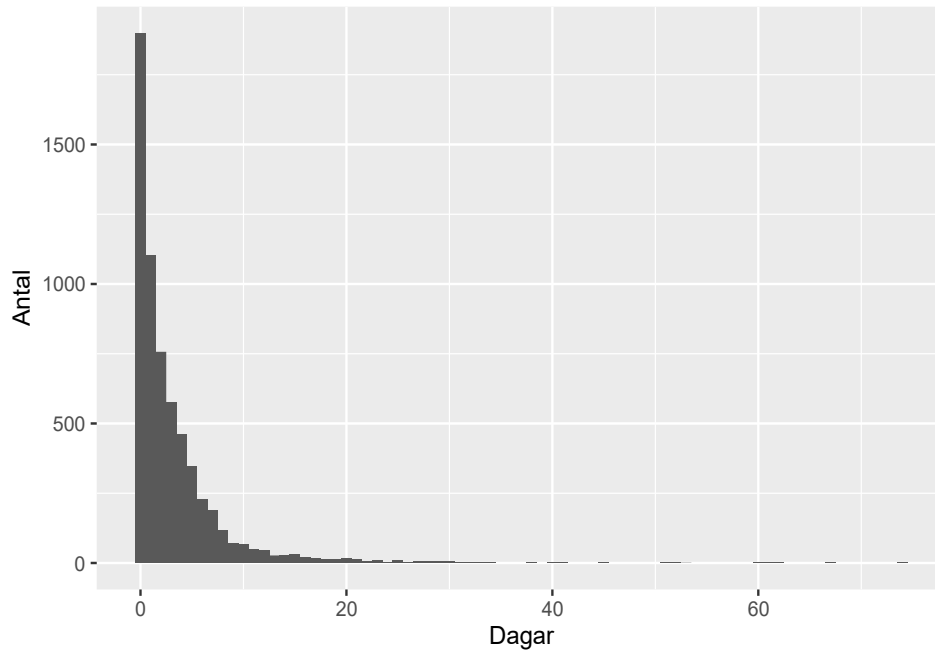
### ***Tid från insjuknande till intensivvård***



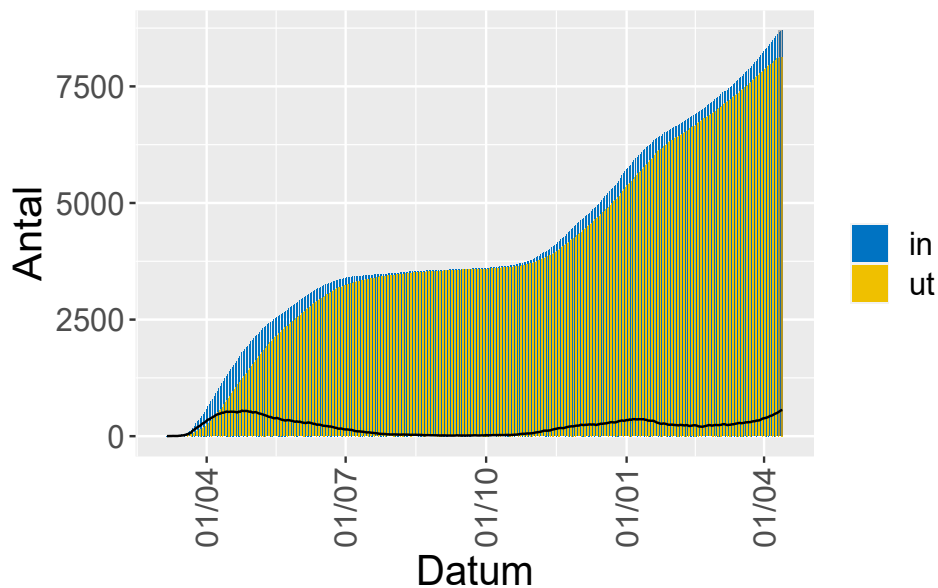
***Noll dagar kan innebära att patienten lagts in av annat skäl och Covid-19 upptäckts på IVA, eller att insjuknandedatum är okänt.***



### Tid från start av sjukhusvård till intensivvård

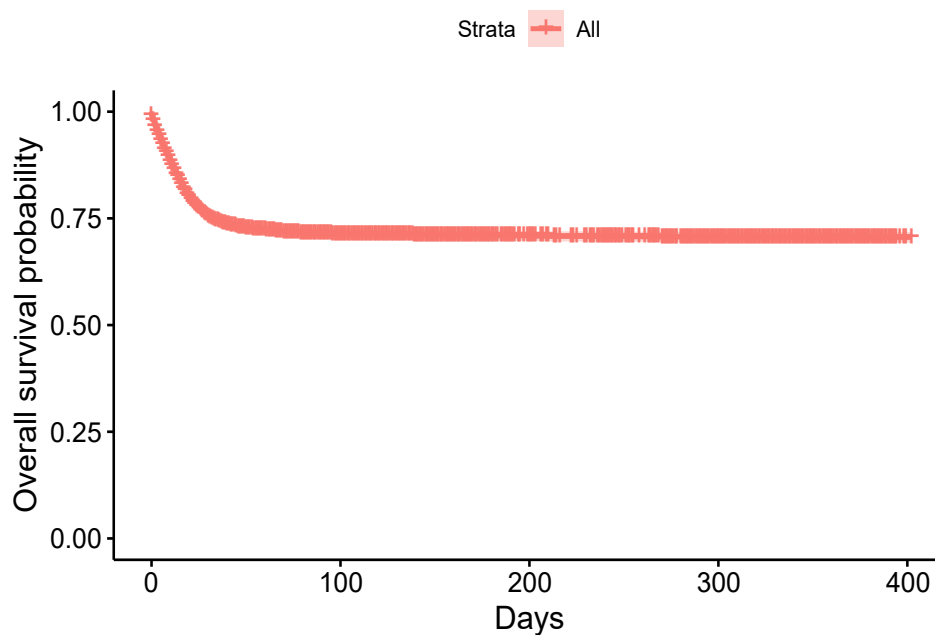


### Kumulativt antal in- och utskrivna från intensivvårdsavdelning

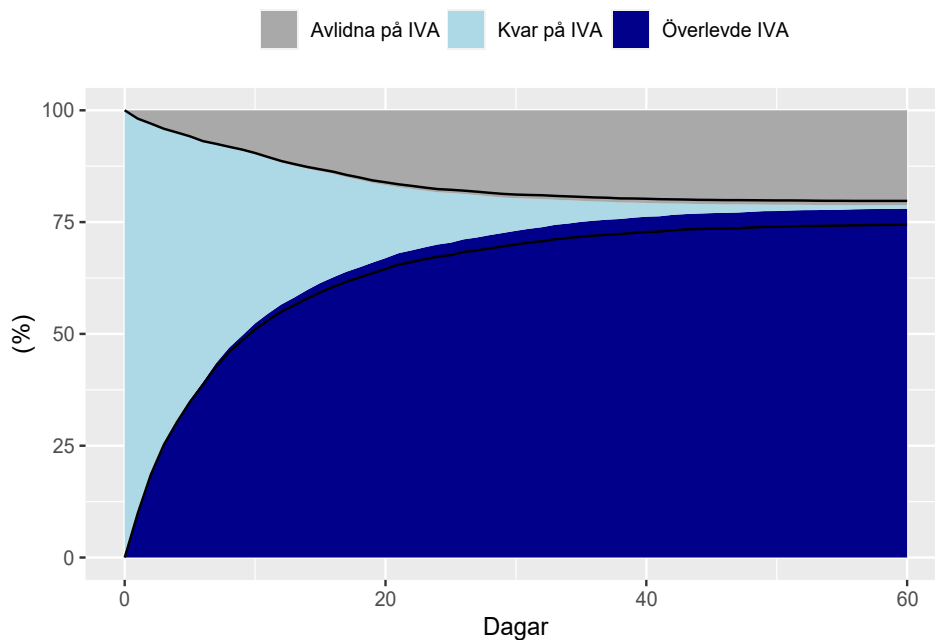


**Gäller vårdtillfällen, en patient kan förekomma flera gånger. En del avdelningar har problem med inrapporteringen av när patienterna skrivs ut, varför antalet utskrivna är falskt lågt.**

## Kaplan-Meier kurva för överlevnad från inläggning på IVA.



## Överlevnad till utskrivning från IVA



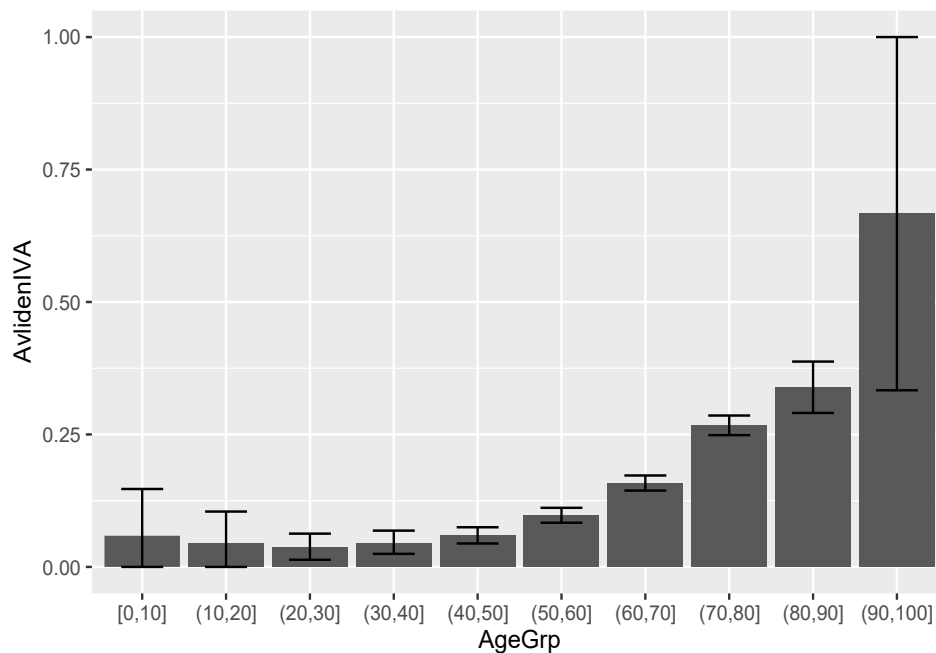
**Utskrivning till avdelning, avlidna på IVA respektive kvarstannande på IVA hos 4660 patienter där vi har data för detta. Patienter faller bort ur uppföljningen allt eftersom, de svarta linjerna visar hur stor andel av patienterna som säkert skrivits ut till avdelning respektive avlidit.**

### Överlevande och avlidna på IVA

Parameter	Överlevande	Avlidna
Ålder, median(IQR)	61 ( 52 - 69 )	69 ( 62 - 75 )
Inv vent, dygn, median(IQR)	11 ( 6 - 20.8 )	14.5 ( 8.2 - 22.8 )
Bukläge andel	1640 / 2891 = 56.7 %	937 / 1324 = 70.8 %
Bukläge , dygn, median(IQR)	1.5 ( 0.8 - 2.6 )	1.8 ( 0.8 - 3.5 )
CRRT andel	450 / 2963 = 15.2 %	464 / 1364 = 34 %
CRRT , dygn, median(IQR)	7.8 ( 3.5 - 16.7 )	7.8 ( 3.2 - 15.7 )

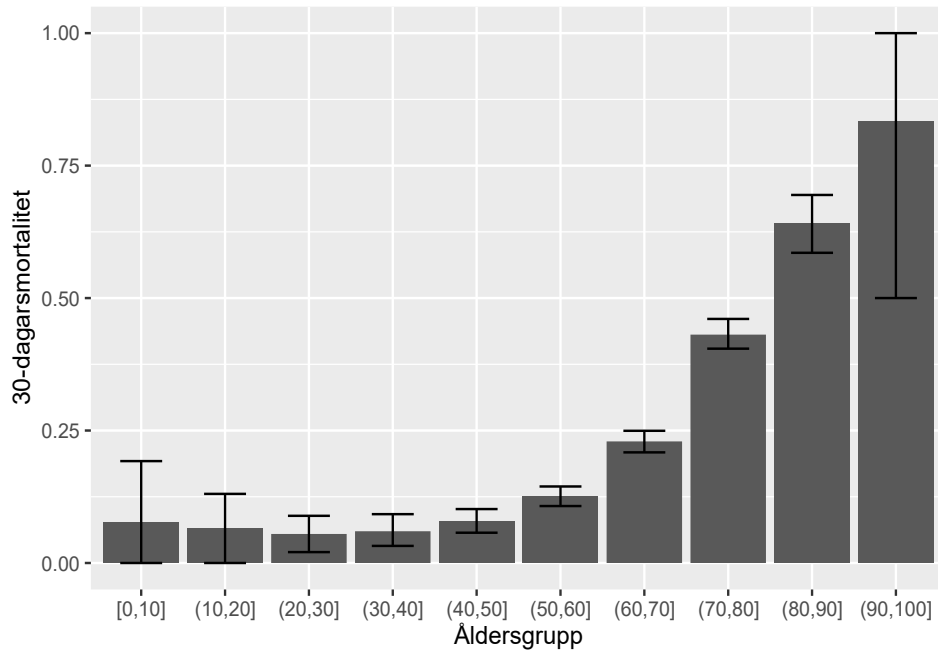
**Tabell med endast invasivt ventilatorbehandlade patienter. IVA-överlevare och avlidna på IVA jämförs. Tiderna gäller dem som fått behandlingen.**

### Mortalitet IVA



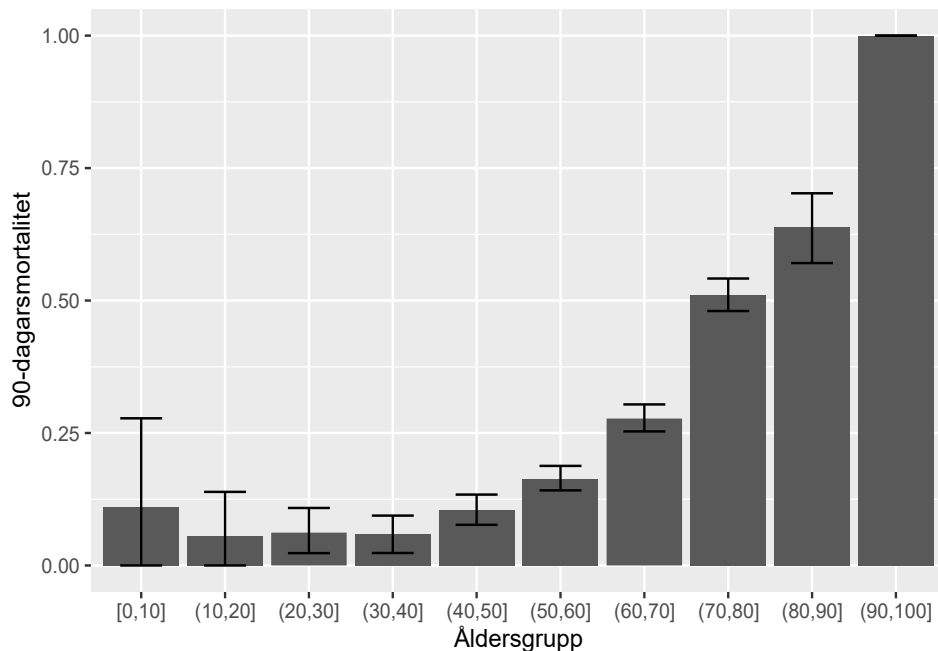
**Mortalitet på IVA för olika åldersgrupper med 95% konfidensintervall.**

### 30-dagarsmortalitet



**30-dagarsmortalitet för olika åldersgrupper med 95% konfidensintervall.**

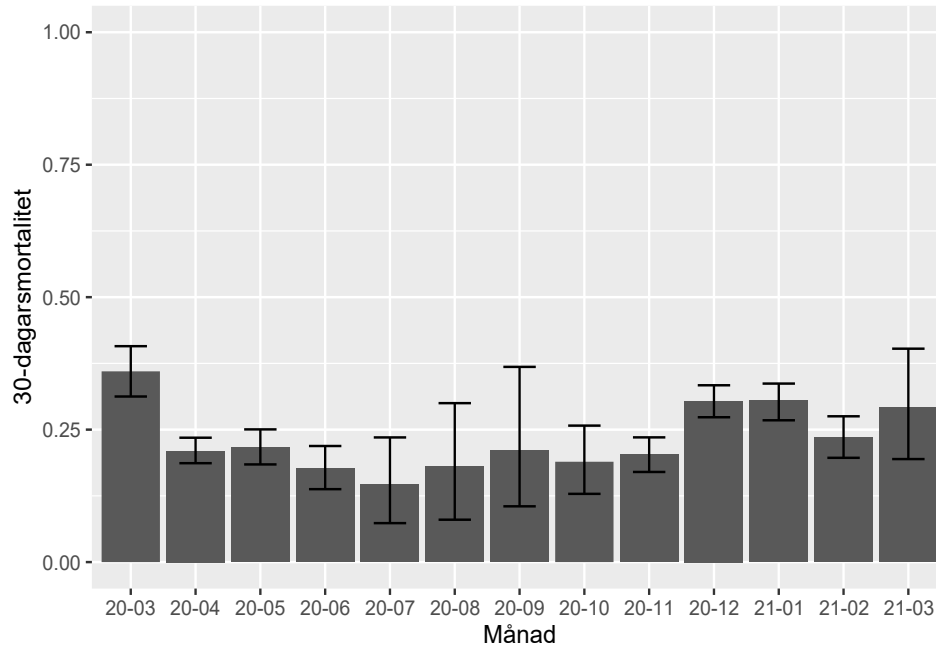
### 90-dagarsmortalitet



**90-dagarsmortalitet för olika åldersgrupper med 95% konfidensintervall.**

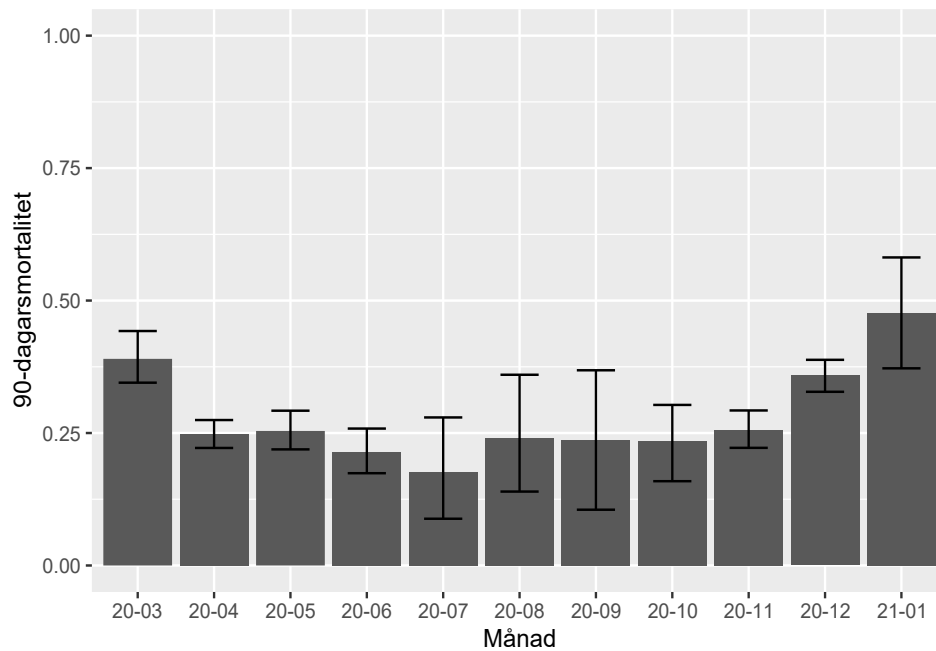
## Förändring över tid

### 30-dagarsmortalitet



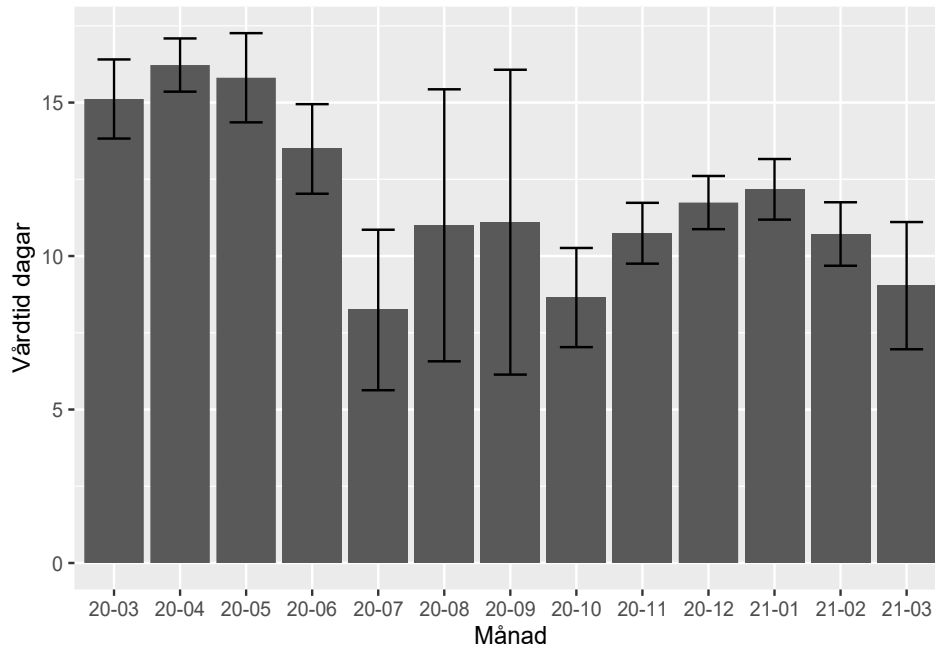
**30-dagarsmortalitet per inskrivningsmånad med 95% konfidensintervall.**

### 90-dagarsmortalitet



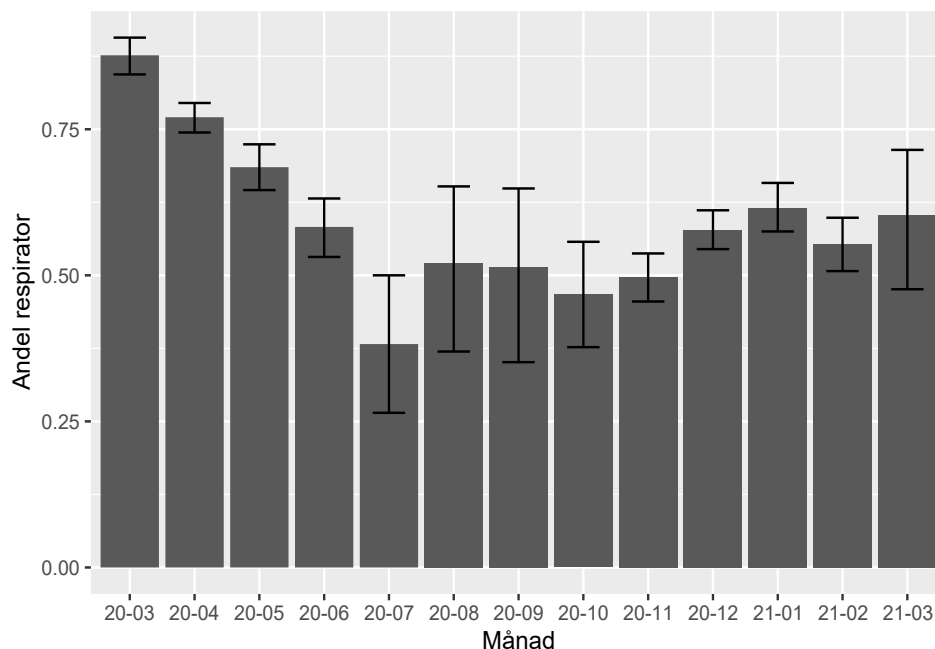
**90-dagarsmortalitet per inskrivningsmånad med 95% konfidensintervall.**

### Vårdtid



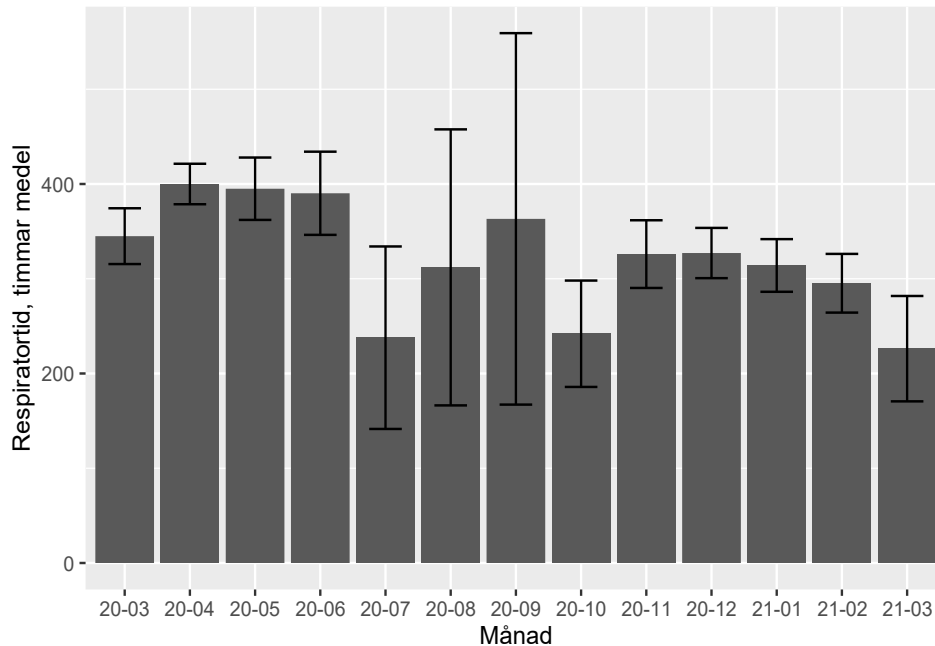
**Medelvårdtid per inskrivningsmånad med 95% konfidensintervall. Sannolikt falskt lågt för senaste månaderna då bara de som hunnit skrivas ut är inkluderade.**

### Respiratorbehandling, andel



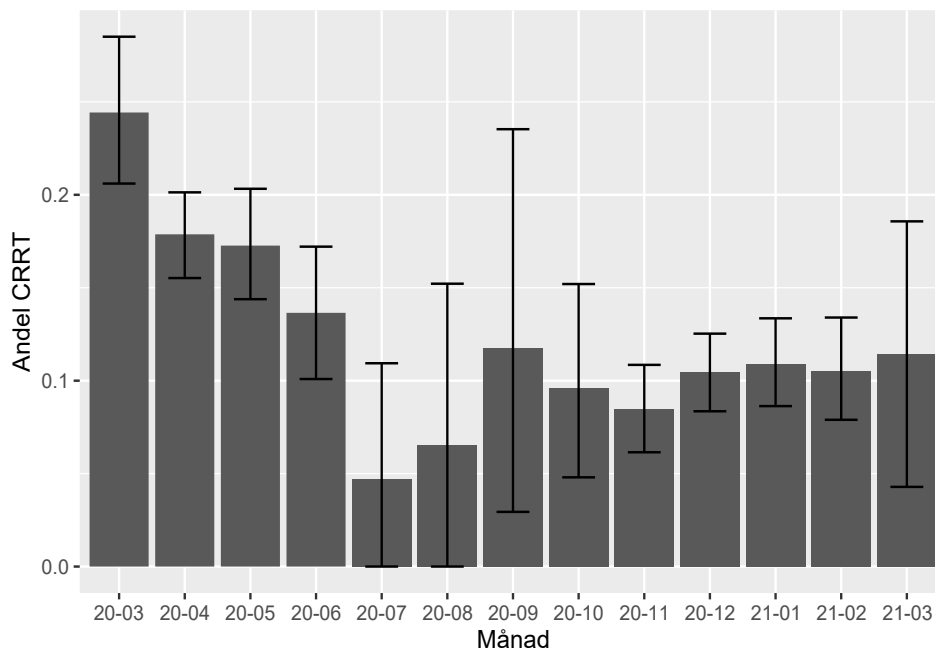
**Andel respiratorbehandlade per inskrivningsmånad med 95% konfidensintervall. Sannolikt falskt lågt för senaste månaderna då bara de som hunnit skrivas ut är inkluderade.**

### Respiratorbehandling, tid



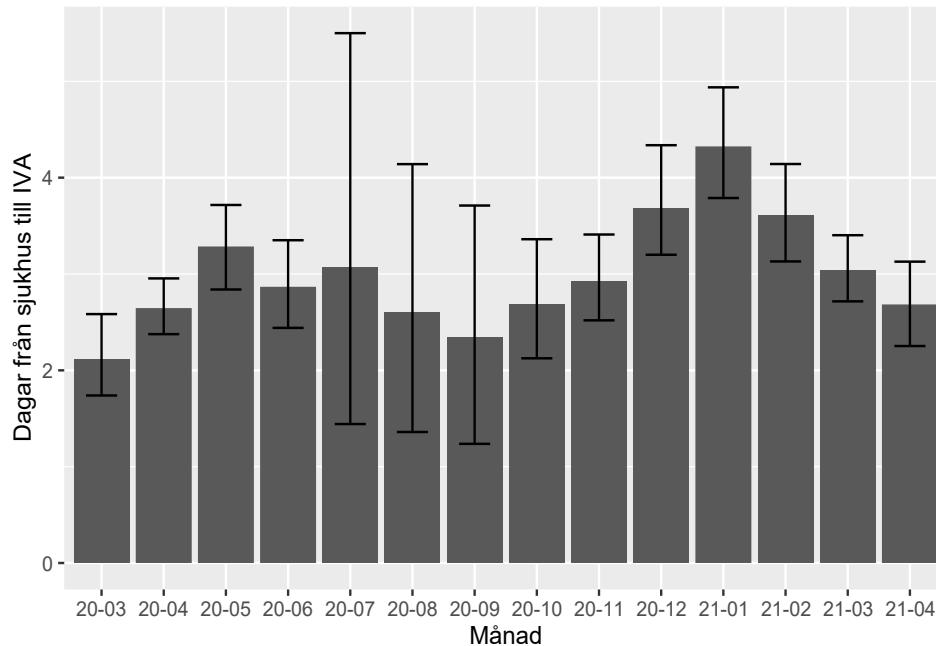
**Medelrespiratortid per patient och inskrivningsmånad med 95% konfidensintervall. Sannolikt falskt lågt för senaste månaderna då bara de som hunnit skrivas ut är inkluderade.**

### CRRT, andel



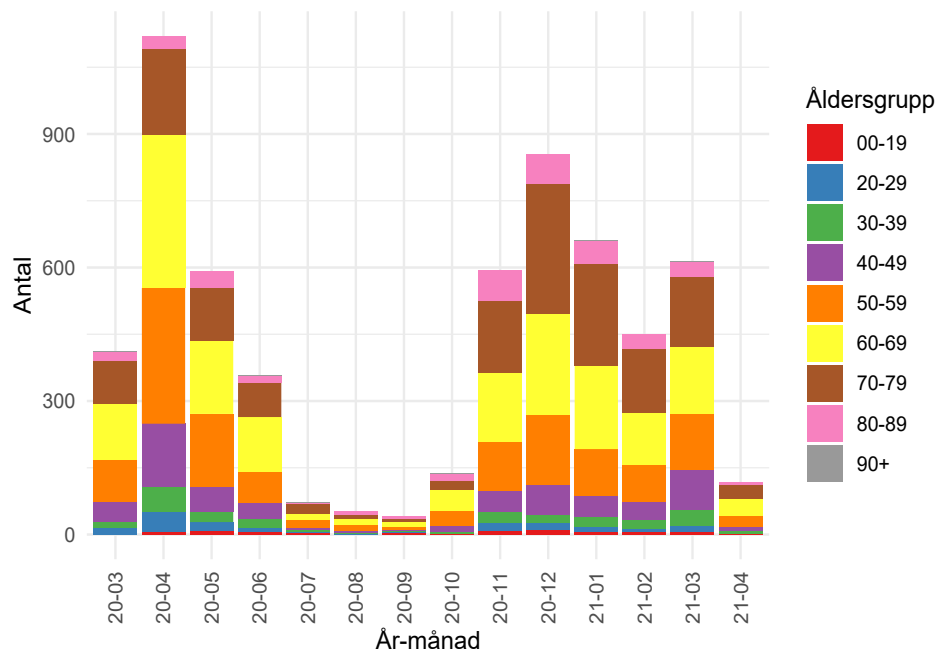
**Andel CRRT-behandlade per inskrivningsmånad med 95% konfidensintervall.**

## Dagar från ankomst till sjukhus till inläggning på IVA



**Medel antal dagar från ankomst till sjukhus till inläggning på IVA per inskrivningsmånad med 95% konfidensintervall.**

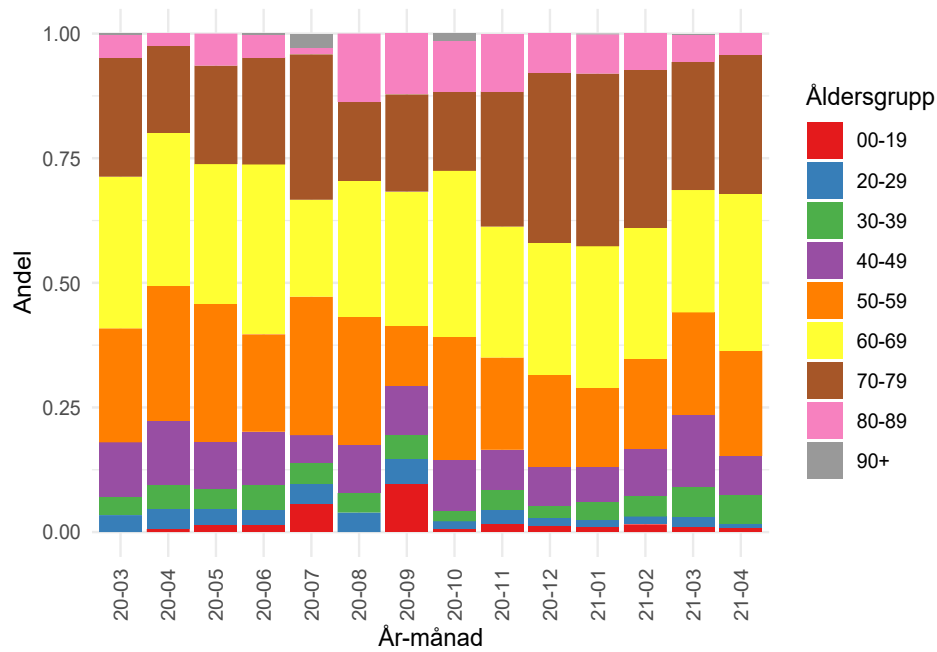
## Antal i olika åldersgrupper per månad



**Antal patienter i olika åldersgrupper per månad.**



### Andel patienter i olika åldersgrupper per månad



**Andel av patienterna som tillhör olika åldersgrupper per månad.**