

Covid-19 på svenska intensivvårdsavdelningar

Svenska Intensivvårdsregistret får data inrapporterat om de patienter med covid-19 som vårdas på svenska intensivvårdsavdelningar. Hur snabbt SIR får data beror på lokala rutiner för rapportering och lokala it-system. Fler patienter kan därför ligga på svenska intensivvårdsavdelningar utan att finnas med i denna rapport. Här presenteras de data som inkommit: 2021-04-20 17:30

Innehåll

Covid-19 på svenska intensivvårdsavdelningar	1
Innehåll.....	1
Patienter.....	3
Patienter, riskfaktorer	4
Antal riskfaktorer.....	4
Given behandling.....	5
Patienter där vårdtillfällesdata har rapporterats in.....	5
Åtgärder.....	5
Åtgärder, förekomst.....	6
Vårdtid.....	7
Ankomstparametrar första inläggning.....	7
Inläggningsdatum på intensivvårdsavdelning.....	8
Tid från insjuknande till intensivvård.....	8
Tid från start av sjukhusvård till intensivvård.....	9
Kumulativt antal in- och utskrivna från intensivvårdsavdelning.....	9
Kaplan-Meier kurva för överlevnad från inläggning på IVA.....	10
Överlevnad till utskrivning från IVA	10
Överlevande och avlidna på IVA	11
Mortalitet IVA.....	11
30-dagarsmortalitet	12
90-dagarsmortalitet	12
30-dagarsmortalitet, ålder och riskfaktor	13
Förändring över tid.....	13
30-dagarsmortalitet	13
90-dagarsmortalitet	14



SVENSKA INTENSIVVÅRDSREGISTRET

SIR

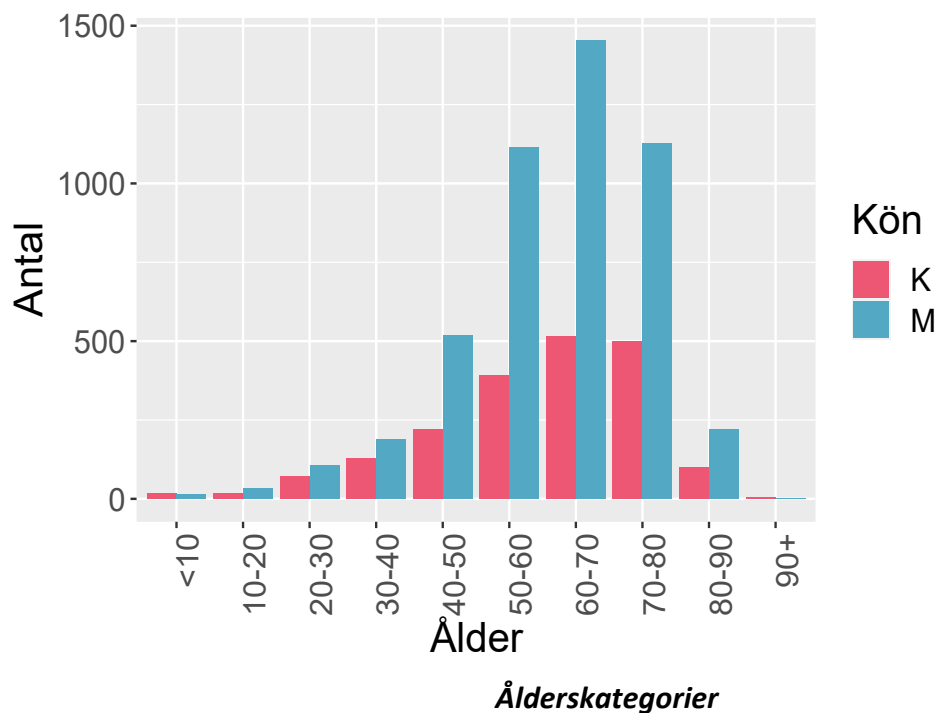
Vårdtid.....	14
Respiratorbehandling, andel.....	15
Respiratorbehandling, tid.....	15
CRRT, andel.....	16
Dagar från ankomst till sjukhus till inläggning på IVA.....	16
Antal i olika åldersgrupper per månad.....	17
Andel patienter i olika åldersgrupper per månad.....	17

Patienter

Parameter	antal
Antal vårdtillfällen:	9035
Antal patienter:	6738

Antalet patienter skiljer sig från antalet vårdtillfällen eftersom en del patienter överflyttats från en intensivvårdsavdelning till en annan.

Antalet invånare i Sverige 2019-12-31 var: 10327589. Det blir 65.2 intensivvårdade patienter per 100 000 invånare.



Patienter, riskfaktorer

Parameter	värde	mått
Ålder	63 (53 - 72)	median (IQR)
Kön: kvinna	1963 / 6738 = 29.1	%
Dagar från insjuknande till IVA-vård:	10 (7 - 13)	median (IQR)
Ålder över 65 år:	2943 / 6325 = 46.5	%
Barn med flerfunktionshinder:	7 / 6325 = 0.1	%
Hypertoni:	2944 / 6325 = 46.5	%
Gravida:	52 / 6325 = 0.8	%
Diabetes:	1704 / 6325 = 26.9	%
Fetma:	508 / 6325 = 8	%
Neuromuskulär sjukdom:	107 / 6325 = 1.7	%
Kronisk hjärtsjukdom:	1115 / 6325 = 17.6	%
Kronisk lungsjukdom:	1138 / 6325 = 18	%
Kronisk leversjukdom:	72 / 6325 = 1.1	%
Kronisk njursjukdom:	417 / 6325 = 6.6	%
Annan risk:	1122 / 6325 = 17.7	%
Någon riskfaktor:	5257 / 6325 = 83.1	%

Antal riskfaktorer

Antal riskfaktor	Antal patienter
0	1068
1	1512
2	1591
3	1237
4	653
5	209
6	50
7	5

Riskfaktorer per patient. Innefattar: barn med flerfunktionshinder, gravida, ålder över 65 år, hypertoni, nedsatt immunförsvar, diabetes, fetma, neuromuskulär sjukdom, kronisk hjärt-lungsjukdom, kronisk lever-njursjukdom samt annan angiven riskfaktor.

Given behandling

Behandling	antal	enhet
Tamiflu:	5 / 6325 = 0.1	%
Zanamavir:	3 / 6325 = 0	%
Annan antiviral behandling:	130 / 6325 = 2.1	%
Annat Lakemedel Covid:	3945 / 6325 = 62.4	%
Klorokinfosfat:	323 / 6325 = 5.1	%
Tocilizumab:	219 / 6325 = 3.5	%
LopinavirRitonavir:	2 / 6325 = 0	%
Darunavir:	0 / 6325 = 0	%
Lopinavir:	0 / 6325 = 0	%
Remdesivir:	609 / 6325 = 9.6	%
Baricitinib:	1 / 6325 = 0	%
Steroider:	3435 / 6325 = 54.3	%
VitaminC:	9 / 6325 = 0.1	%
Annat Läkemedel:	729 / 6325 = 11.5	%

Patienter där vårdtillfällesdata har rapporterats in

Nedan presenteras mer information om de patienter där SIR fått in vårdtillfällesdata, alltså inte endast rapporterade via SIRI.

Åtgärder

Åtgärd	Andel	Tid, dygn, median(IQR)	Tid från start,tim, median(IQR)
Invasiv ventilation	3454 / 5684 = 60.8 %	10.7 (5.6 - 19)	3.3 (0.5 - 21.5)
Noninvasiv ventilation	2112 / 5681 = 37.2 %	1.5 (0.4 - 3.6)	0.8 (0.1 - 15)
Bukläge	2363 / 5463 = 43.3 %	1.33 (0.7 - 2.6)	
CRRT	680 / 5450 = 12.5 %	6.89 (3 - 13.9)	117.4 (36.7 - 214.2)

Rapporterade åtgärder hos patienter som skrivits ut från intensivvården. Sammanlagd tid om patienten har flera vårdtillfällen, dvs har transporterats mellan intensivvårdsavdelningar.

Åtgärder, förekomst

Beskrivning	maxPerVtf	Antal	Av	Andel
Ventilatorbehandling-invasiv	40	5808	8692	66.8
Smittisolering (infekterad patient)	3	5684	8681	65.5
Central venkateter inläggning och bruk	5	4628	8681	53.3
Kohortvård	5	2871	5469	52.5
Syrgasbehandling med högflödesgrimma	53	3678	7033	52.3
Bukläge	54	3070	8117	37.8
Ventilatorbehandling-noninvasiv	35	2605	8682	30.0
Ekokardiografi-transthorakalt	18	1810	8002	22.6
Intensivövervakning under transport	27	1336	6230	21.4
Bruk av befintlig central venkateter (CVK/CDK)	6	1771	8681	20.4
Bronkoskopi	40	1633	8403	19.4
Trakeostomi-öppen	5	985	8285	11.9
CRRT – kontinuerlig renal ersättningsterapi	31	846	7911	10.7
Dialyskateter-inläggning och bruk	5	691	8681	8.0
Trakeostomi-perkutan	5	491	7839	6.3
Aktiv temperaturreglering UNS	12	313	5233	6.0
Ekokardiografi-transesofagalt	6	244	7948	3.1
Hemodialys - intermitterent teknik	17	199	8388	2.4
Elkonvertering av akut förmaksflimmer	10	152	8088	1.9
EEG diagnostiskt	3	142	8130	1.7
Inhalationssedering	2	64	3668	1.7
ECMO	2	89	5215	1.7
Thoraxdränage-inläggning (öppet)	7	147	8644	1.7
Övrig kont. CO-mätning	30	127	7620	1.7
Thoraxdränage-inläggning (perkutan)	9	138	8633	1.6
HLR	4	119	8334	1.4
EEG kontinuerlig övervakning	3	80	6908	1.2
Inhalation av vasodilatator (ej NO)	34	49	4623	1.1
Läkemedelsinducerad comabehandling, ex barbiturat	4	40	4110	1.0

Rapporterade åtgärder per vårdtillfälle. Endast åtgärder som utförts vid minst 1% av vårdtillfällena har tagits med. Kräver ej att patienten skrivits ut från intensivvården. maxPerVtf= högsta antalet av åtgärden per vårdtillfälle. Antal=antal vårdtillfällen med åtgärden. Av=antal vårdtillfällen där det registrerats om åtgärden utförts eller ej. Andel=andel vårdtillfällen där åtgärden utförts.

Vårdtid

Grupp	Antal	Vårdtid timmar	Mått
Totalt	5672	198 (72 - 409)	median, (IQR)
Överlevande	4352	170 (65 - 5320)	median, (IQR)
Avlidna	1320	305 (138 - 501)	median, (IQR)
Invasivt vent	3434	341.5 (206.25 - 558)	median, (IQR)
Överl Inv Vent	2322	336 (209 - 565.75)	median, (IQR)

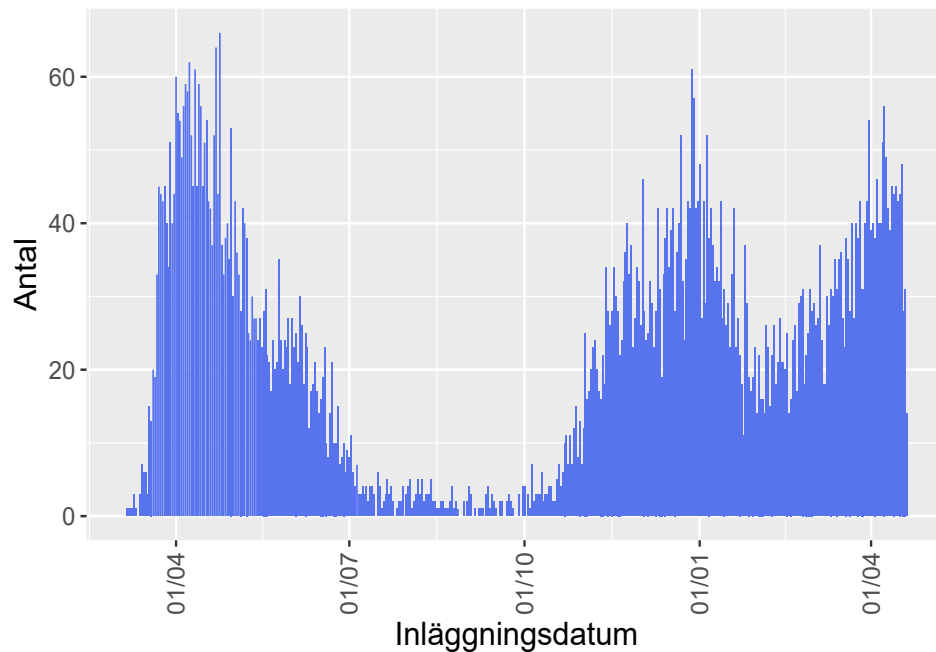
Gäller patienter som är utskrivna från intensivvårdsavdelning och är utskrivna till annan plats än intensivvårdsavdelning.

Ankomstparametrar första inläggning

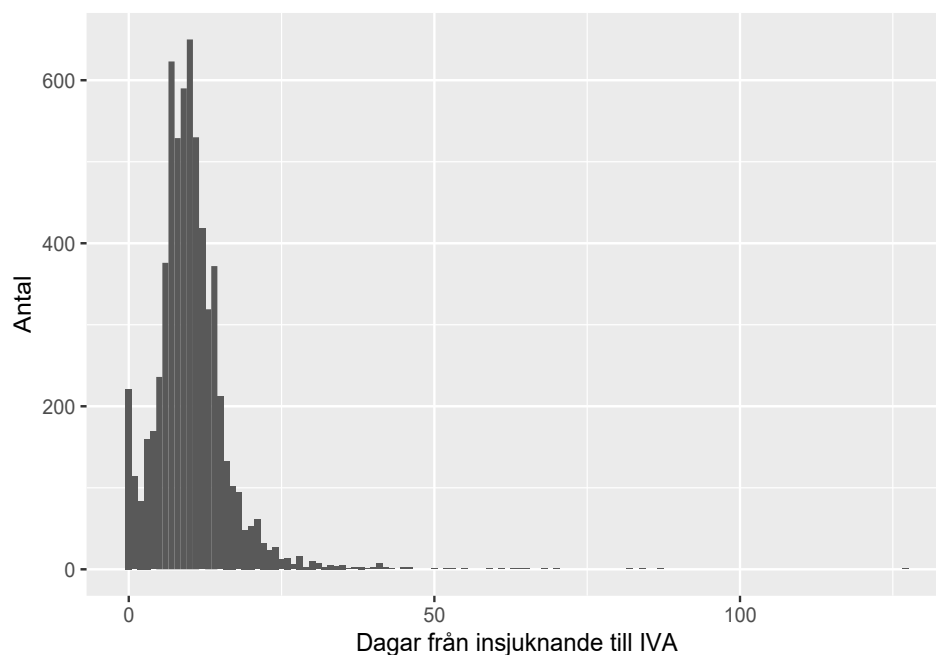
parameter	antal registreringar	median	(IQR)	enhet
Tid på sjukhus	6415	2	(0 - 4)	dagar
RLS85	3665	1	(1 - 1)	
GCS	2669	15	(14 - 15)	
Systoliskt blodtryck	6175	120	(105 - 140)	mmHg
PaO2	5663	8.9	(7.7 - 10.5)	kPa
FiO2	4337	75	(60 - 90)	%
PaO2FiO2	4287	12.44	(9.5 - 16.8)	kPa
Leukocyter	5857	8.9	(6.5 - 12)	
Trombocyter	5845	236	(182 - 308)	
pH	6082	7.45	(7.4 - 7.48)	
Kreatinin	5875	72	(58 - 96)	
Bilirubin	5658	9	(6 - 12)	
Förväntad mortalitet	6415	11.1	(5.8 - 22.5)	%

MILD ARDS : PaO2FiO2 26 –39 (kPa) med PEEP/CPAP > 5 cmH2O. MODERAT ARDS : PaO2FiO2 13 –26 (kPa) med PEEP > 5 cm H2O. SVÅR ARDS : PaO2FiO2 < 13 kPa med PEEP > 5 cm H2O.

Inläggningsdatum på intensivvårdsavdelning

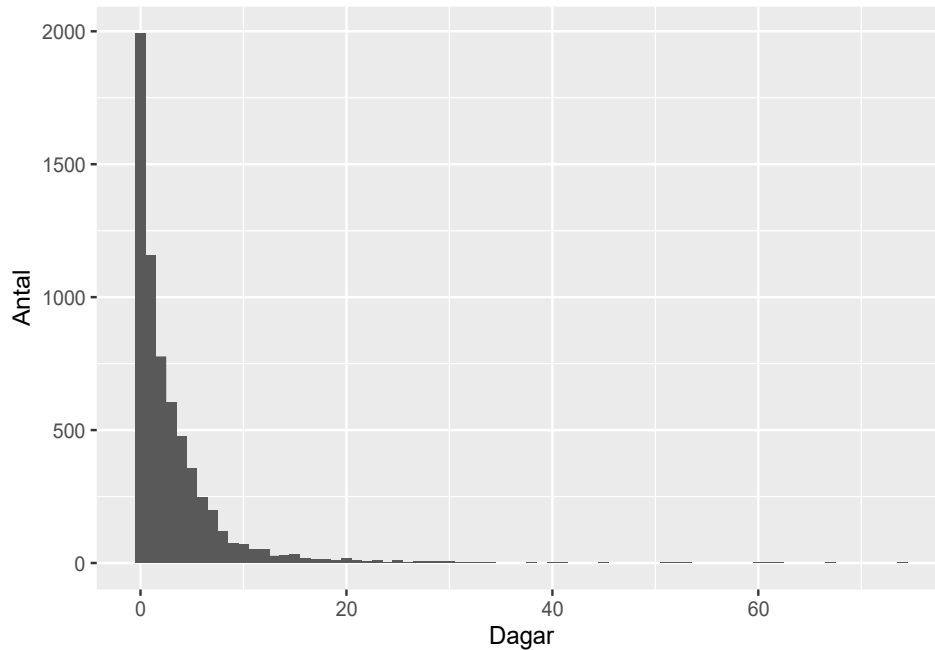


Tid från insjuknande till intensivvård

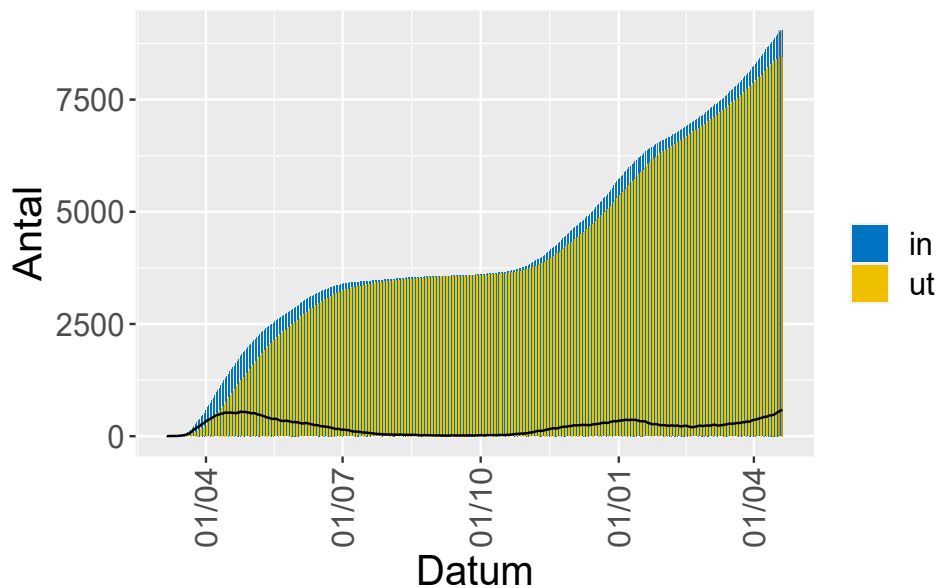


Noll dagar kan innebära att patienten lagts in av annat skäl och Covid-19 upptäckts på IVA, eller att insjuknandedatum är okänt.

Tid från start av sjukhusvård till intensivvård

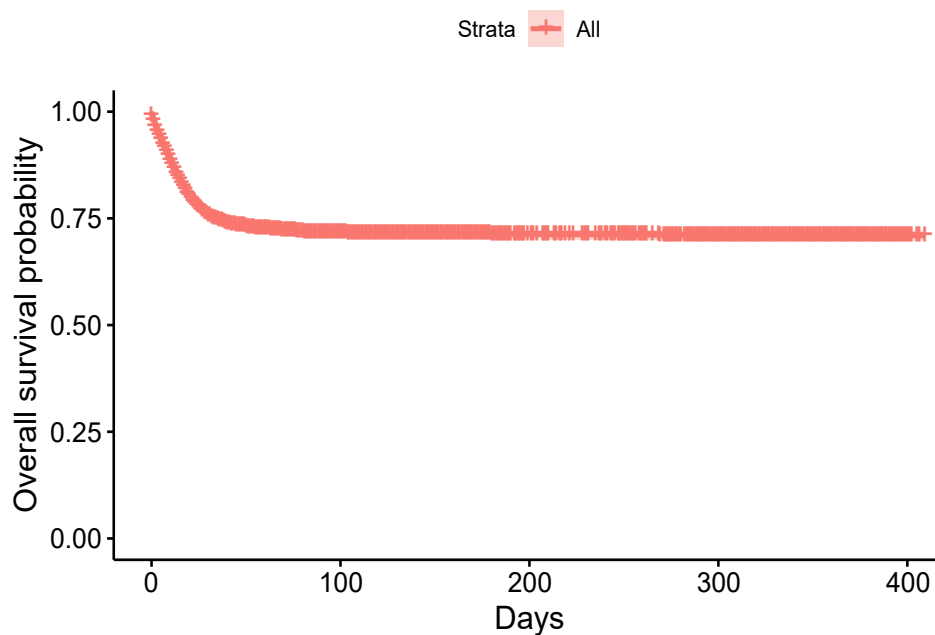


Kumulativt antal in- och utskrivna från intensivvårdsavdelning

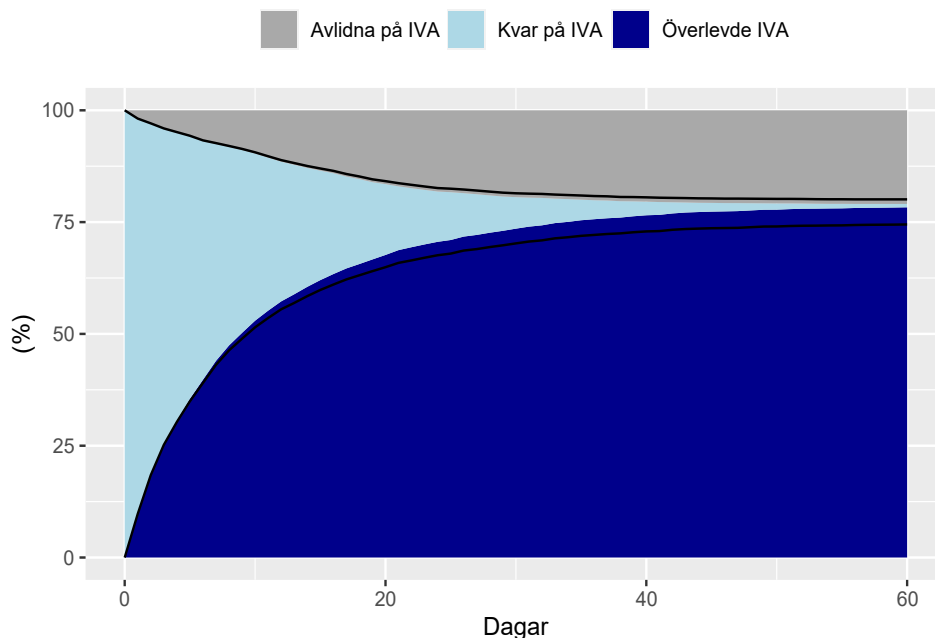


Gäller vårdtillfällen, en patient kan förekomma flera gånger. En del avdelningar har problem med inrapporteringen av när patienterna skrivs ut, varför antalet utskrivna är falskt lågt.

Kaplan-Meier kurva för överlevnad från inläggning på IVA.



Överlevnad till utskrivning från IVA



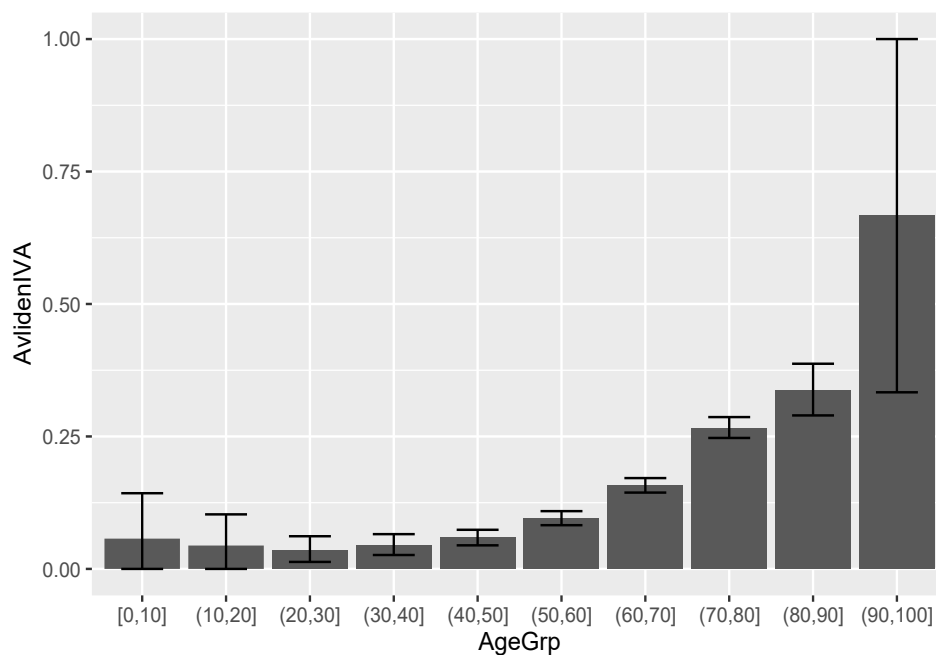
Utskrivning till avdelning, avlidna på IVA respektive kvarstannande på IVA hos 4866 patienter där vi har data för detta. Patienter faller bort ur uppföljningen allt eftersom, de svarta linjerna visar hur stor andel av patienterna som säkert skrivits ut till avdelning respektive avlidit.

Överlevande och avlidna på IVA

Parameter	Överlevande	Avlidna
Ålder, median(IQR)	61 (52 - 69)	69 (62 - 75)
Inv vent, dygn, median(IQR)	10.8 (6 - 20.4)	14.4 (8.1 - 22.8)
Bukläge andel	1719 / 2996 = 57.4 %	970 / 1367 = 71 %
Bukläge , dygn, median(IQR)	1.4 (0.8 - 2.6)	1.8 (0.8 - 3.5)
CRRT andel	462 / 3070 = 15 %	480 / 1407 = 34.1 %
CRRT , dygn, median(IQR)	7.9 (3.6 - 17)	7.8 (3.2 - 15.3)

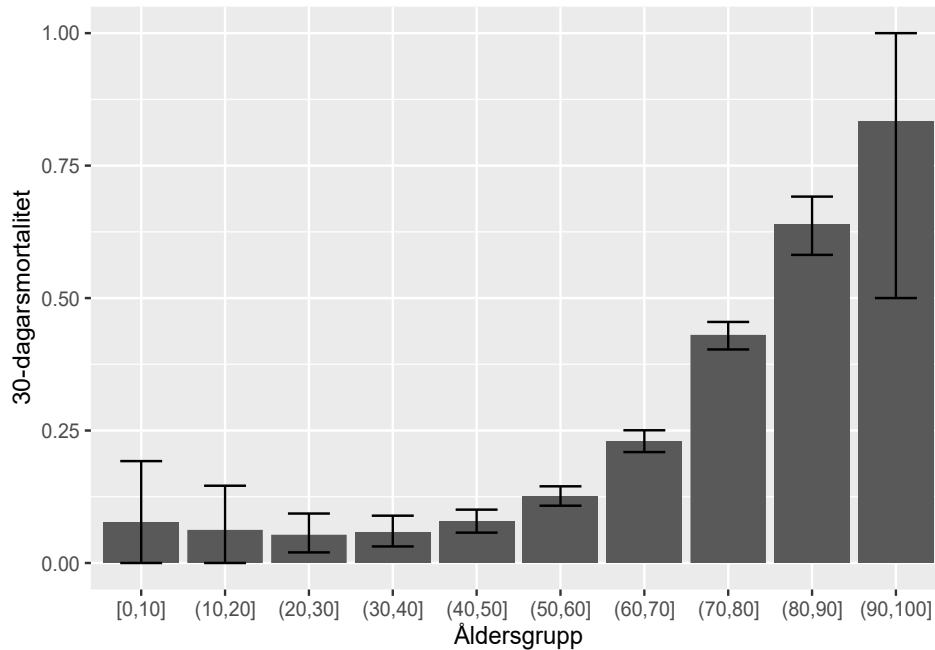
Tabell med endast invasivt ventilatorbehandlade patienter. IVA-överlevare och avlidna på IVA jämförs. Tiderna gäller dem som fått behandlingen.

Mortalitet IVA



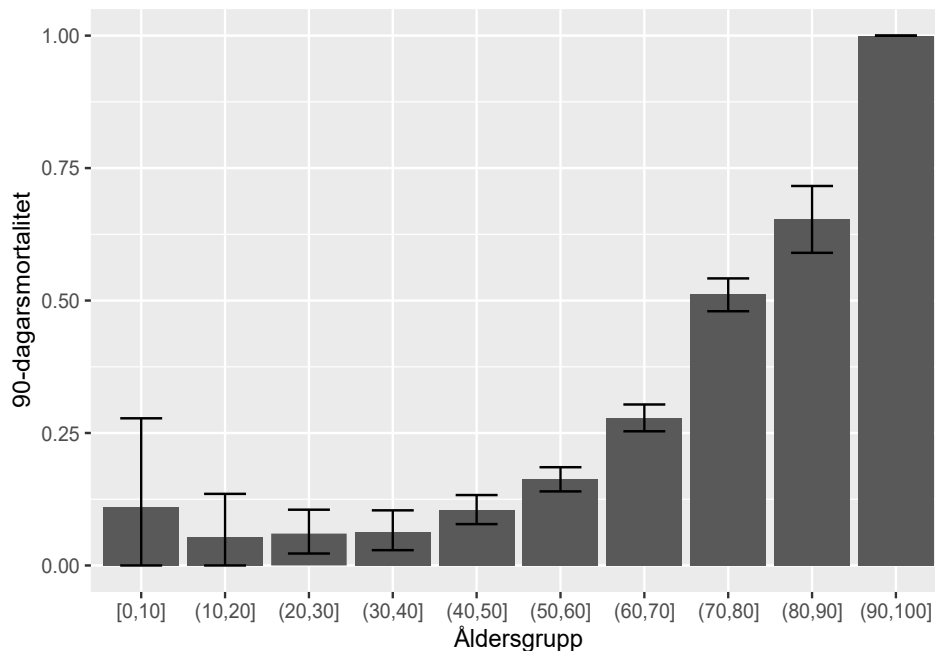
Mortalitet på IVA för olika åldersgrupper med 95% konfidensintervall.

30-dagarsmortalitet



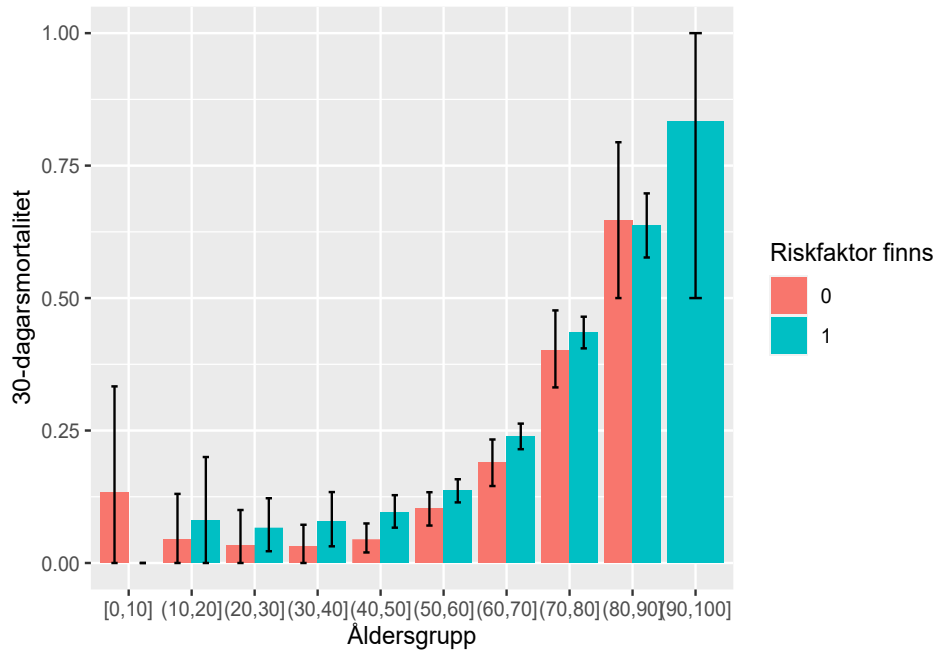
30-dagarsmortalitet för olika åldersgrupper med 95% konfidensintervall.

90-dagarsmortalitet



90-dagarsmortalitet för olika åldersgrupper med 95% konfidensintervall.

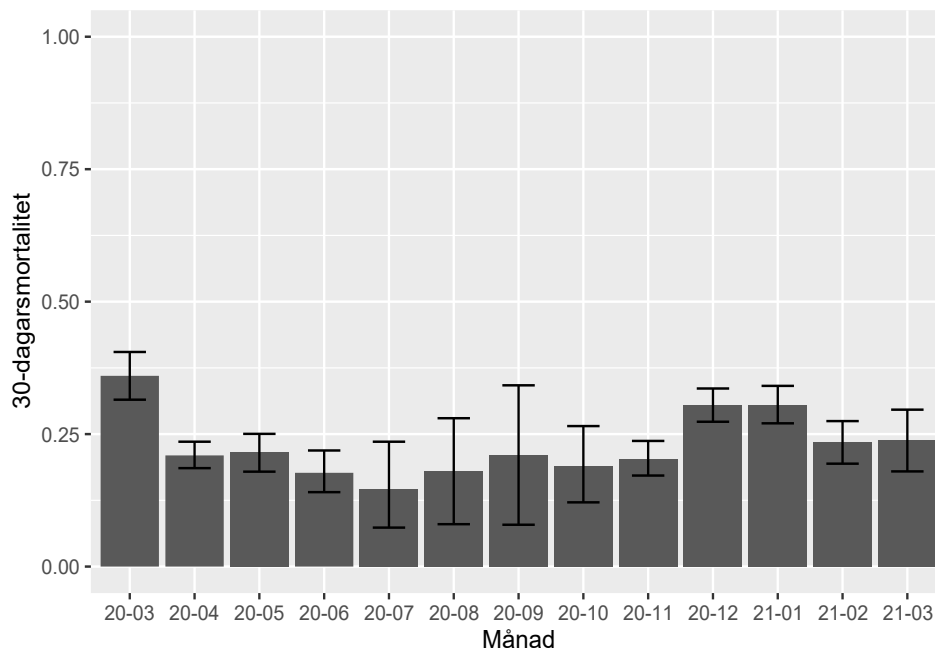
30-dagarsmortalitet, ålder och riskfaktor



30-dagarsmortalitet för olika åldersgrupper beroende på om det finns någon riskfaktor (ej ålder), med 95% konfidensintervall.

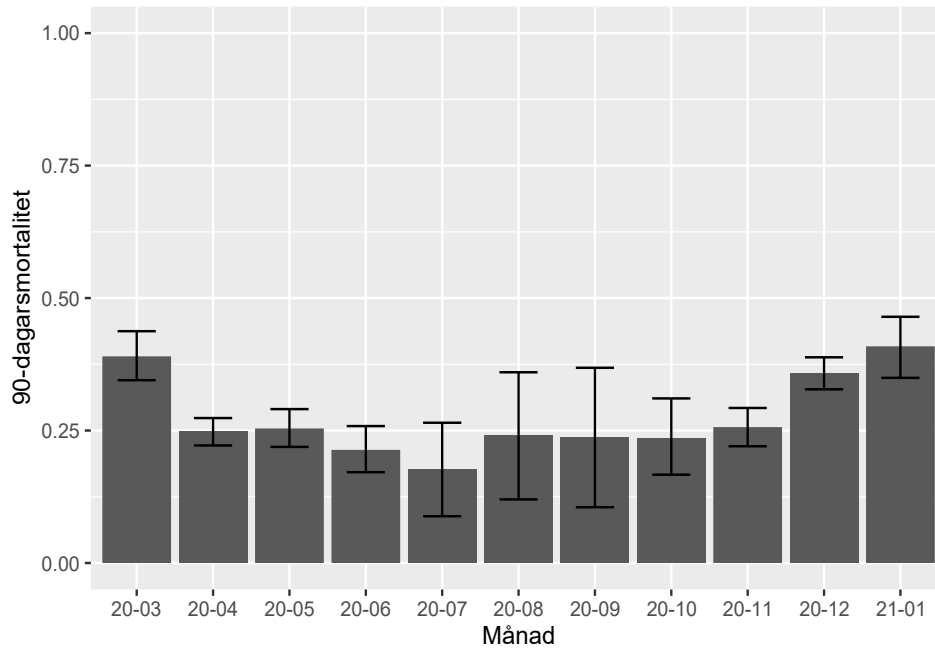
Förändring över tid

30-dagarsmortalitet



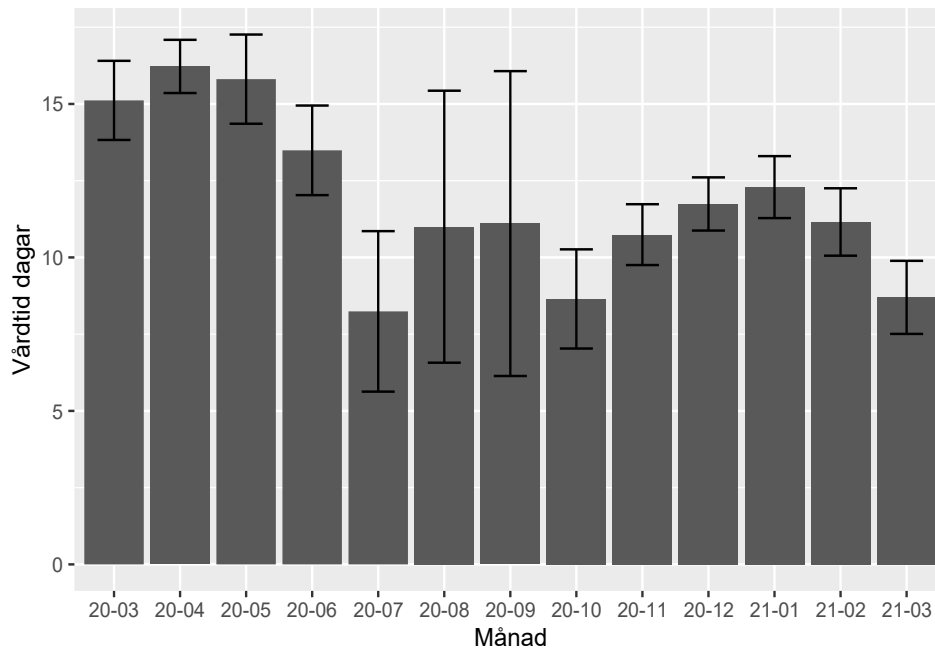
30-dagarsmortalitet per inskrivningsmånad med 95% konfidensintervall.

90-dagarsmortalitet



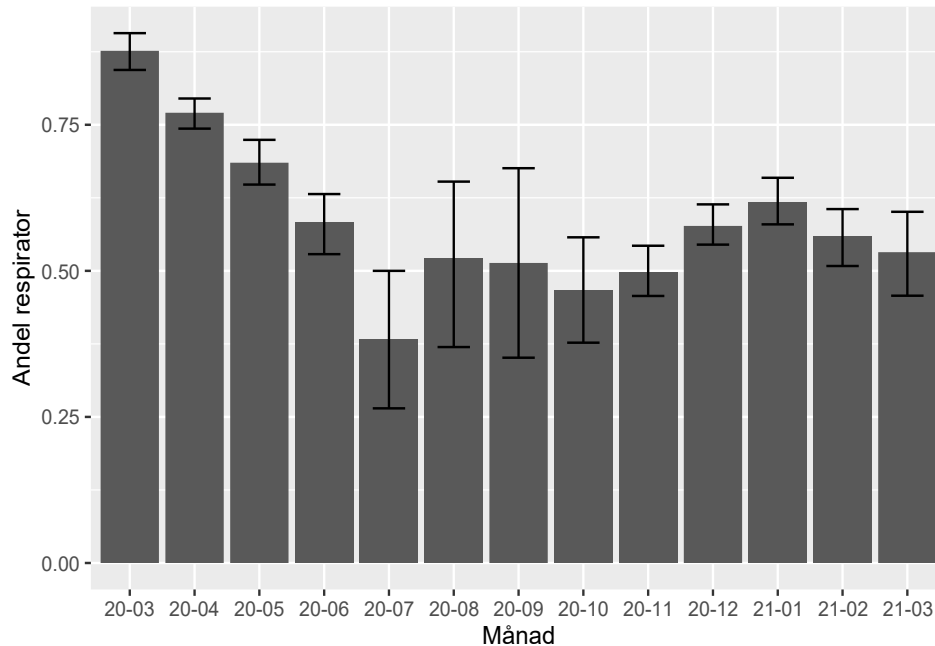
90-dagarsmortalitet per inskrivningsmånad med 95% konfidensintervall.

Vårdtid



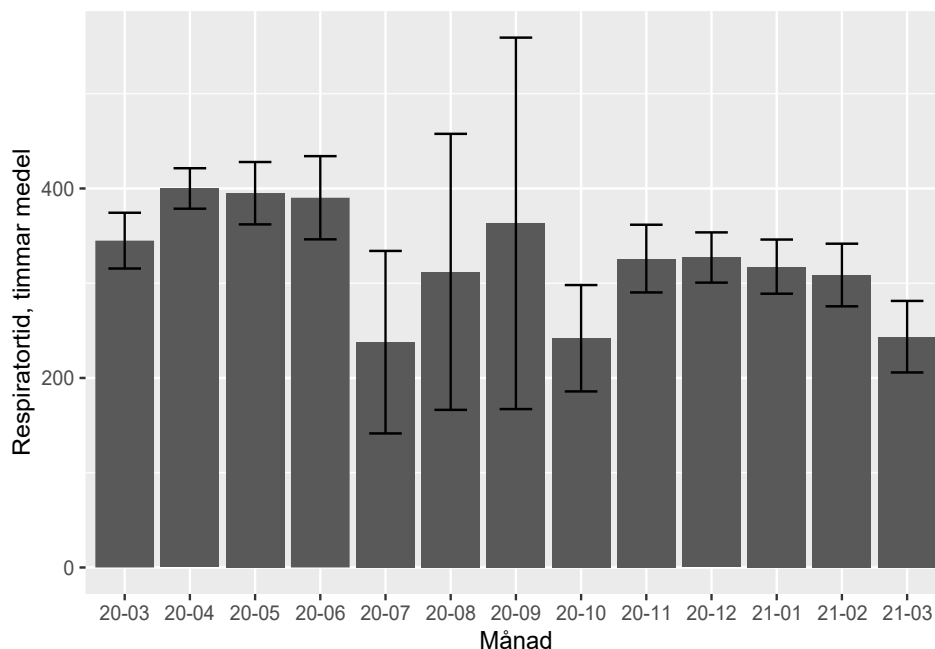
Medelvårdtid per inskrivningsmånad med 95% konfidensintervall. Sannolikt falskt lågt för senaste månaderna då bara de som hunnit skrivas ut är inkluderade.

Respiratorbehandling, andel



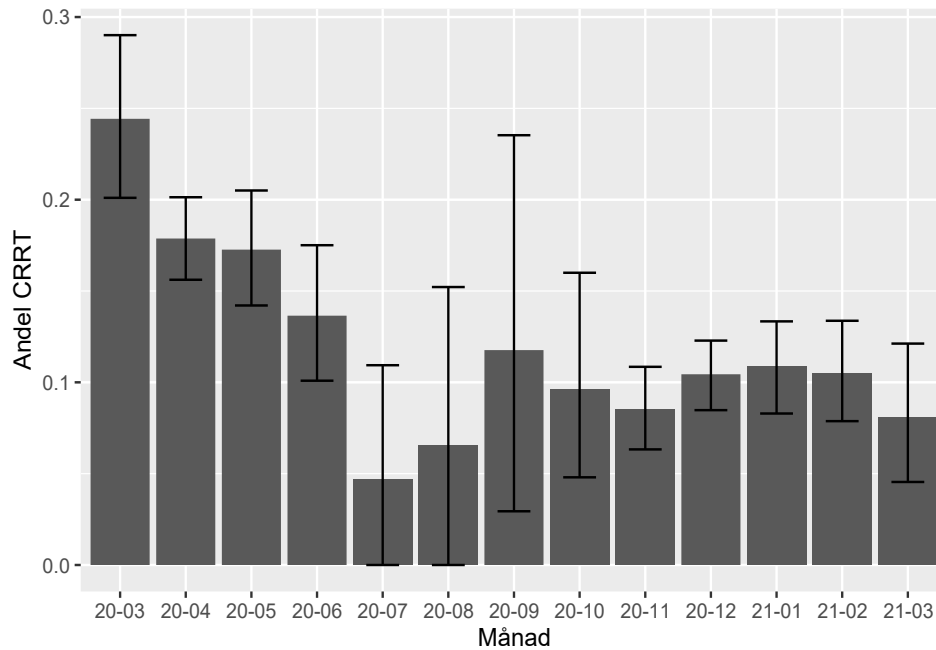
Andel respiratorbehandlade per inskrivningsmånad med 95% konfidensintervall. Sannolikt falskt lågt för senaste månaderna då bara de som hunnit skrivas ut är inkluderade.

Respiratorbehandling, tid



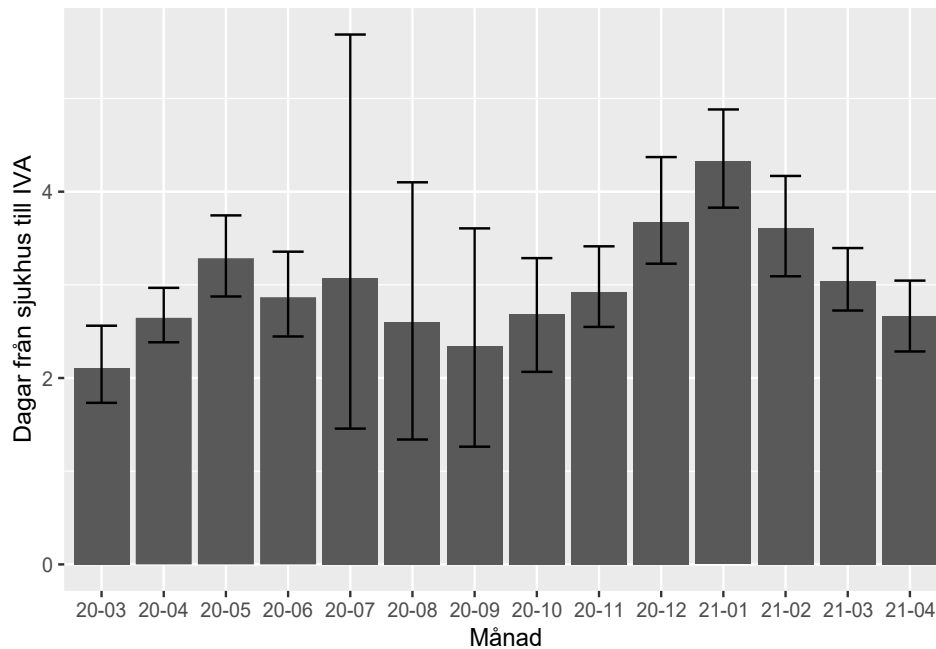
Medelrespiratortid per patient och inskrivningsmånad med 95% konfidensintervall. Sannolikt falskt lågt för senaste månaderna då bara de som hunnit skrivas ut är inkluderade.

CRRT, andel



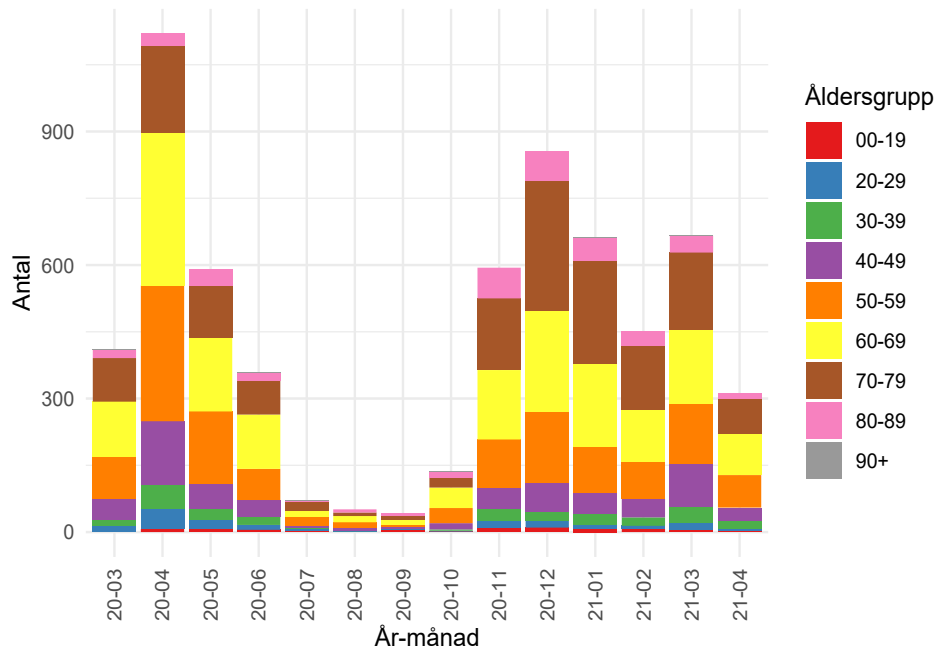
Andel CRRT-behandlade per inskrivningsmånad med 95% konfidensintervall.

Dagar från ankomst till sjukhus till inläggning på IVA



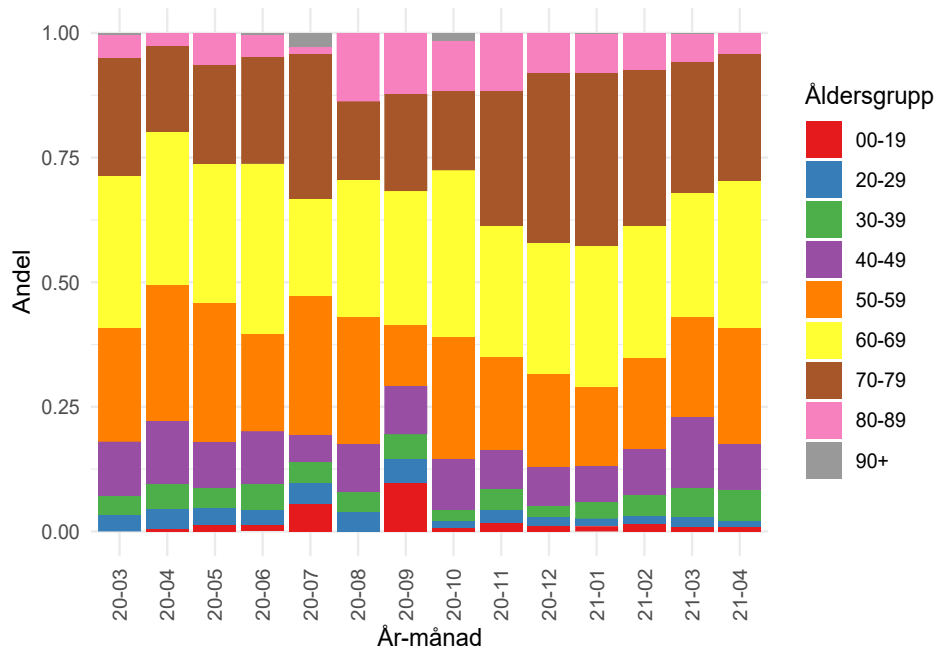
Medel antal dagar från ankomst till sjukhus till inläggning på IVA per inskrivningsmånad med 95% konfidensintervall.

Antal i olika åldersgrupper per månad



Antal patienter i olika åldersgrupper per månad.

Andel patienter i olika åldersgrupper per månad



Andel av patienterna som tillhör olika åldersgrupper per månad.