

## Covid-19 på svenska intensivvårdsavdelningar

Svenska Intensivvårdsregistret får data inrapporterat om de patienter med covid-19 som vårdas på svenska intensivvårdsavdelningar. Hur snabbt SIR får data beror på lokala rutiner för rapportering och lokala it-system. Fler patienter kan därför ligga på svenska intensivvårdsavdelningar utan att finnas med i denna rapport. Här presenteras de data som inkommit: 2021-04-28 07:09

### Innehåll

Covid-19 på svenska intensivvårdsavdelningar .....	1
Innehåll.....	1
Patienter.....	3
Patienter, riskfaktorer .....	4
Antal riskfaktorer.....	4
Given behandling.....	5
Patienter där vårdtillfällesdata har rapporterats in.....	5
Åtgärder.....	5
Åtgärder, förekomst.....	6
Vårdtid.....	7
Ankomstparametrar första inläggning.....	7
Inläggningsdatum på intensivvårdsavdelning.....	8
Tid från insjuknande till intensivvård .....	8
Tid från start av sjukhusvård till intensivvård .....	9
Kumulativt antal in- och utskrivna från intensivvårdsavdelning.....	9
Kaplan-Meier kurva för överlevnad från inläggning på IVA.....	10
Överlevnad till utskrivning från IVA .....	10
Överlevande och avlidna på IVA .....	11
Mortalitet IVA.....	11
30-dagarsmortalitet .....	12
90-dagarsmortalitet .....	12
30-dagarsmortalitet, ålder och riskfaktor .....	13
Förändring över tid.....	13
30-dagarsmortalitet .....	13
90-dagarsmortalitet .....	14



# SVENSKA INTENSIVVÅRDSREGISTRET

## SIR

---

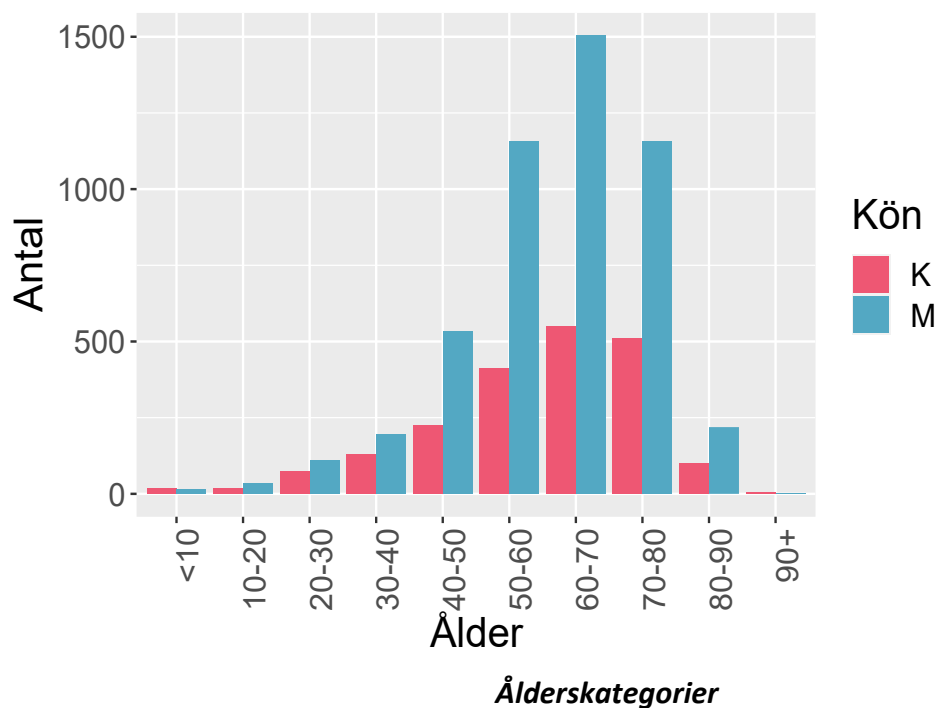
Vårdtid.....	14
Respiratorbehandling, andel.....	15
Respiratorbehandling, tid.....	15
CRRT, andel.....	16
Dagar från ankomst till sjukhus till inläggning på IVA.....	16
Antal i olika åldersgrupper per månad.....	17
Andel patienter i olika åldersgrupper per månad.....	17

## Patienter

Parameter	antal
Antal vårdtillfällen:	9347
Antal patienter:	6967

Antalet patienter skiljer sig från antalet vårdtillfällen eftersom en del patienter överflyttats från en intensivvårdsavdelning till en annan.

Antalet invånare i Sverige 2019-12-31 var: 10327589. Det blir 67.5 intensivvårdade patienter per 100 000 invånare.



### Patienter, riskfaktorer

Parameter	värde	mått
Ålder:	63 ( 53 - 72 )	median (IQR)
Kön: kvinna:	2043 / 6967 = 29.3	%
Dagar från insjuknande till IVA-vård:	10 ( 7 - 13 )	median (IQR)
Ålder över 65 år:	3227 / 6967 = 46.3	%
Barn med flerfunktionshinder:	7 / 6967 = 0.1	%
Hypertoni:	3145 / 6967 = 45.1	%
Gravida:	56 / 6967 = 0.8	%
Diabetes:	1798 / 6967 = 25.8	%
Fetma:	535 / 6967 = 7.7	%
Neuromuskulär sjukdom:	98 / 6967 = 1.4	%
Kronisk hjärtsjukdom:	1122 / 6967 = 16.1	%
Kronisk lungsjukdom:	1172 / 6967 = 16.8	%
Kronisk leversjukdom:	64 / 6967 = 0.9	%
Kronisk njursjukdom:	420 / 6967 = 6	%
Annan risk:	932 / 6967 = 13.4	%
Någon riskfaktor:	5704 / 6967 = 81.9	%

### Antal riskfaktorer

Antal riskfaktor	Antal patienter
0	1112
1	1574
2	1633
3	1217
4	704
5	255
6	76
7	12

**Riskfaktorer per patient. Innefattar: barn med flerfunktionshinder, gravida, ålder över 65 år, hypertoni, nedsatt immunförsvar, diabetes, fetma, neuromuskulär sjukdom, kronisk hjärt-lungsjukdom, kronisk lever-njursjukdom samt annan angiven riskfaktor.**

### Given behandling

Behandling	antal	enhet
Tamiflu:	5 / 6967 = 0.1	%
Zanamavir:	3 / 6967 = 0	%
Annan antiviral behandling:	112 / 6967 = 1.6	%
Annat Lakemedel Covid:	4313 / 6967 = 61.9	%
Klorokinfosfat:	292 / 6967 = 4.2	%
Tocilizumab:	262 / 6967 = 3.8	%
LopinavirRitonavir:	2 / 6967 = 0	%
Darunavir:	0 / 6967 = 0	%
Lopinavir:	0 / 6967 = 0	%
Remdesivir:	597 / 6967 = 8.6	%
Baricitinib:	0 / 6967 = 0	%
Steroider:	3793 / 6967 = 54.4	%
VitaminC:	5 / 6967 = 0.1	%
Annat Läkemedel:	610 / 6967 = 8.8	%

### Patienter där vårdtillfällesdata har rapporterats in

Nedan presenteras mer information om de patienter där SIR fått in vårdtillfällesdata, alltså inte endast rapporterade via SIRI.

### Åtgärder

Åtgärd	Andel	Tid, dygn, median(IQR)	Tid från start,tim, median(IQR)
Invasiv ventilation	3589 / 5909 = 60.7 %	10.6 ( 5.6 - 18.9 )	2.3 ( 0.3 - 19.7 )
Noninvasiv ventilation	2241 / 5906 = 37.9 %	1.48 ( 0.4 - 3.6 )	0.8 ( 0.1 - 10.8 )
Bukläge	2464 / 5679 = 43.4 %		
CRRT	690 / 5672 = 12.2 %	6.89 ( 3 - 13.9 )	126 ( 40.2 - 218.9 )

**Rapporterade åtgärder hos patienter som skrivits ut från intensivvården. Sammanlagd tid om patienten har flera vårdtillfällen, dvs har transporterats mellan intensivvårdsavdelningar.**

### Åtgärder, förekomst

Beskrivning	Antal	Av	Andel
Ventilatorbehandling-invasiv	6037	9030	66.9
Smittisolering (infekterad patient)	5882	9017	65.2
Central venkateter inläggning och bruk	4794	9017	53.2
Kohortvård	2999	5684	52.8
Syrgasbehandling med högflödesgrimma	3847	7313	52.6
Bukläge	3199	8410	38.0
Ventilatorbehandling-noninvasiv	2752	9018	30.5
Ekokardiografi-transthorakalt	1867	8299	22.5
Intensivövervakning under transport	1375	6451	21.3
Bruk av befintlig central venkateter (CVK/CDK)	1859	9017	20.6
Bronkoskopi	1695	8724	19.4
Trakeostomi-öppen	1012	8607	11.8
CRRT – kontinuerlig renal ersättningsterapi	861	8237	10.5
Dialyskateter-inläggning och bruk	706	9017	7.8
Trakeostomi-perkutan	510	8152	6.3
Aktiv temperaturreglering UNS	326	5424	6.0
Ekokardiografi-transesofagalt	248	8254	3.0
Hemodialys - intermittent teknik	201	8708	2.3
Elkonvertering av akut förmaksflimmer	158	8398	1.9
ECMO	95	5424	1.8
Inhalationssedering	66	3811	1.7
Thoraxdränage-inläggning (öppet)	152	8980	1.7
EEG diagnostiskt	142	8426	1.7
Övrig kont. CO-mätning	129	7914	1.6
Thoraxdränage-inläggning (perkutan)	144	8969	1.6
HLR	123	8645	1.4
EEG kontinuerlig övervakning	83	7163	1.2
Inhalation av vasodilatator (ej NO)	50	4811	1.0
Läkemedelsinducerad comabehandling, ex barbiturat	43	4252	1.0

**Rapporterade åtgärder per vårdtillfälle. Endast åtgärder som utförts vid minst 1% av vårdtillfällena har tagits med. Kräver ej att patienten skrivits ut från intensivvården. maxPerVtf= högsta antalet av åtgärden per vårdtillfälle. Antal=antal vårdtillfällen med åtgärden. Av=antal vårdtillfällen där det registrerats om åtgärden utförts eller ej. Andel=andel vårdtillfällen där åtgärden utförts.**

### Vårdtid

Grupp	Antal	Vårdtid timmar	Mått
Totalt	5900	196 ( 72 - 406 )	median, (IQR)
Överlevande	4528	169 ( 65 - 5320 )	median, (IQR)
Avlidna	1372	304 ( 138 - 501 )	median, (IQR)
Invasivt vent	3573	338 ( 204 - 553 )	median, (IQR)
Överl Inv Vent	2414	333 ( 206 - 561.75 )	median, (IQR)

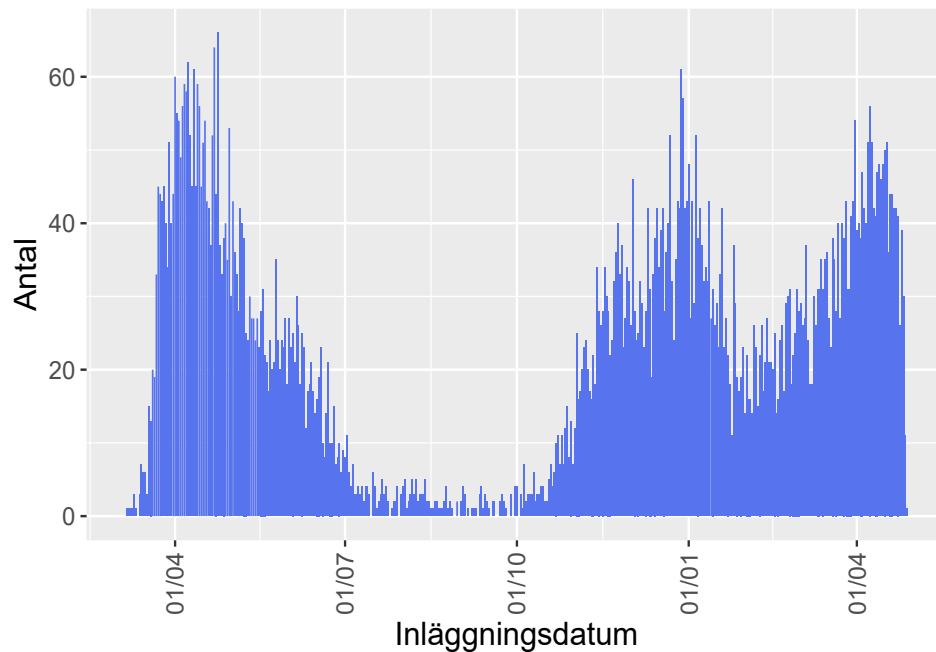
**Gäller patienter som är utskrivna från intensivvårdsavdelning och är utskrivna till annan plats än intensivvårdsavdelning.**

### Ankomstparametrar första inläggning

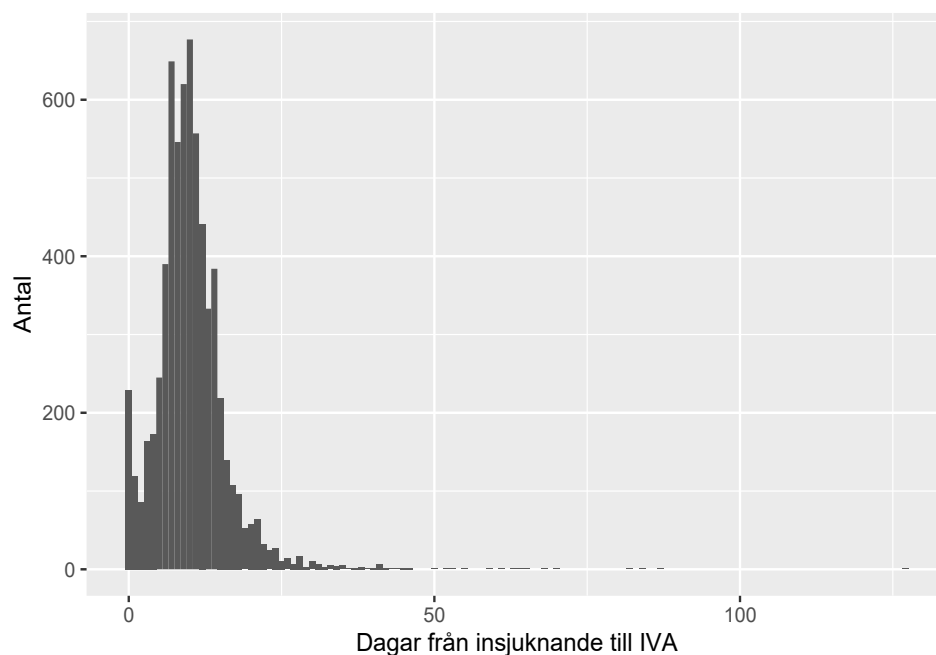
parameter	antal registreringar	median	(IQR)	enhet
Tid på sjukhus	6658	2	( 0 - 4 )	dagar
RLS85	3819	1	( 1 - 1 )	
GCS	2754	15	( 14 - 15 )	
Systoliskt blodtryck	6419	120	( 105 - 140 )	mmHg
PaO2	5880	8.9	( 7.7 - 10.4 )	kPa
FiO2	4513	75	( 60 - 90 )	%
PaO2FiO2	4463	12.44	( 9.5 - 16.76 )	kPa
Leukocyter	6072	8.9	( 6.5 - 12 )	
Trombocyter	6059	236	( 181 - 309 )	
pH	6308	7.45	( 7.4 - 7.48 )	
Kreatinin	6095	72	( 58 - 96 )	
Bilirubin	5869	9	( 6 - 12 )	
Förväntad mortalitet	6658	11.1	( 5.8 - 20.8 )	%

**MILD ARDS : PaO2FiO2 26 –39 (kPa) med PEEP/CPAP > 5 cmH2O. MODERAT ARDS : PaO2FiO2 13 –26 (kPa) med PEEP > 5 cm H2O. SVÅR ARDS : PaO2FiO2 < 13 kPa med PEEP > 5 cm H2O.**

### ***Inläggningsdatum på intensivvårdsavdelning***



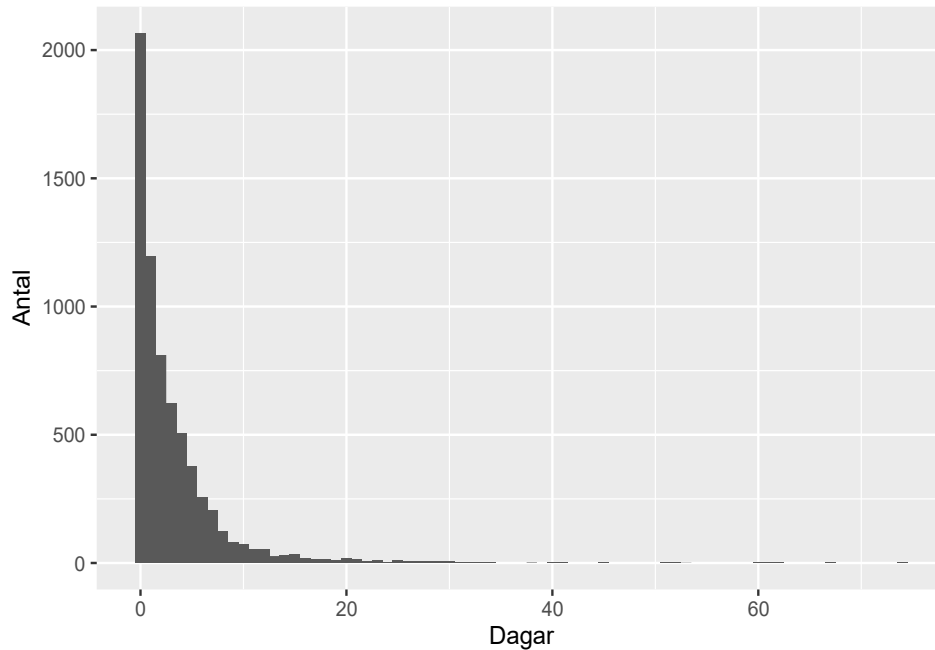
### ***Tid från insjuknande till intensivvård***



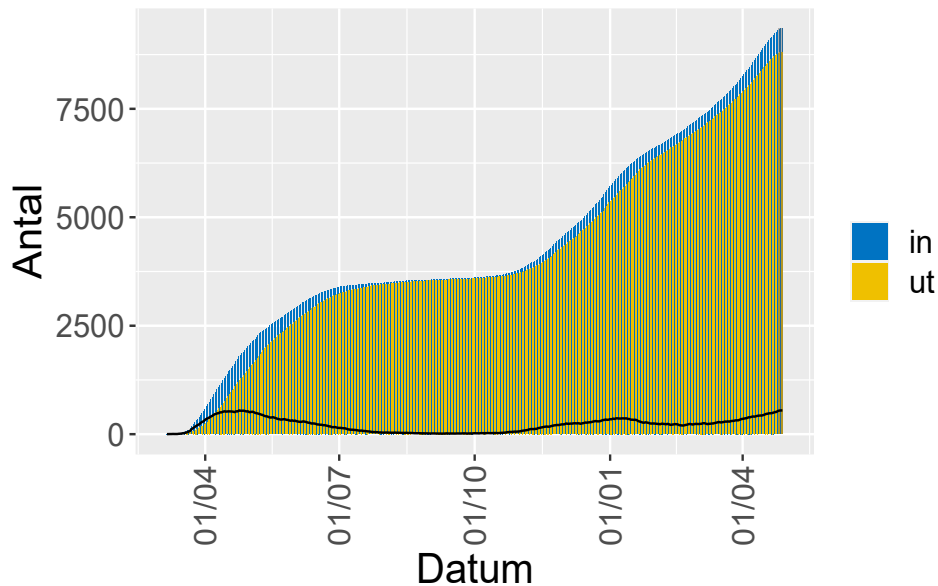
***Noll dagar kan innebära att patienten lagts in av annat skäl och Covid-19 upptäckts på IVA, eller att insjuknandedatum är okänt.***



## Tid från start av sjukhusvård till intensivvård

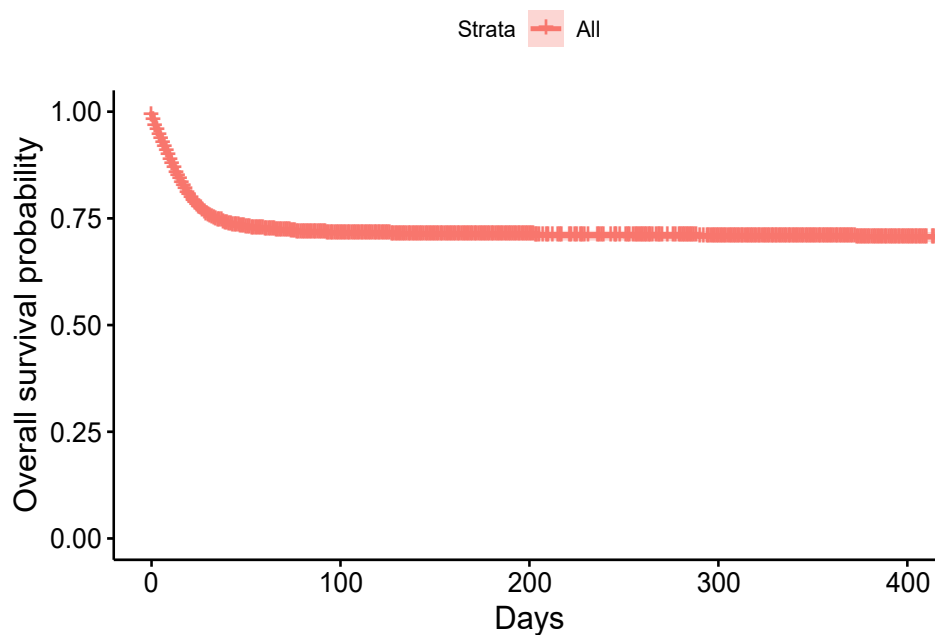


## Kumulativt antal in- och utskrivna från intensivvårdsavdelning

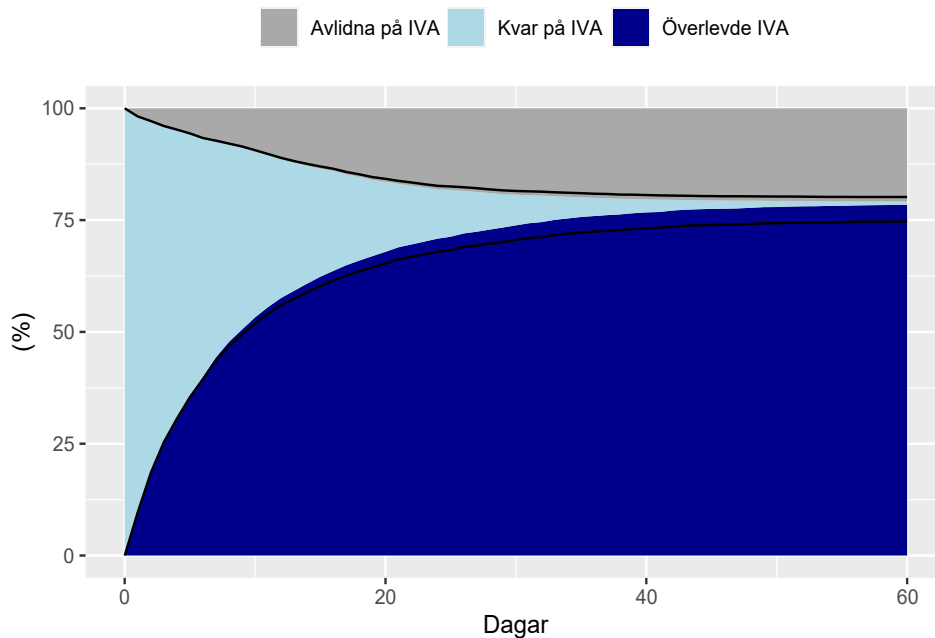


***Gäller vårdtillfällen, en patient kan förekomma flera gånger. En del avdelningar har problem med inrapporteringen av när patienterna skrivs ut, varför antalet utskrivna är falskt lågt.***

## Kaplan-Meier kurva för överlevnad från inläggning på IVA.



## Överlevnad till utskrivning från IVA



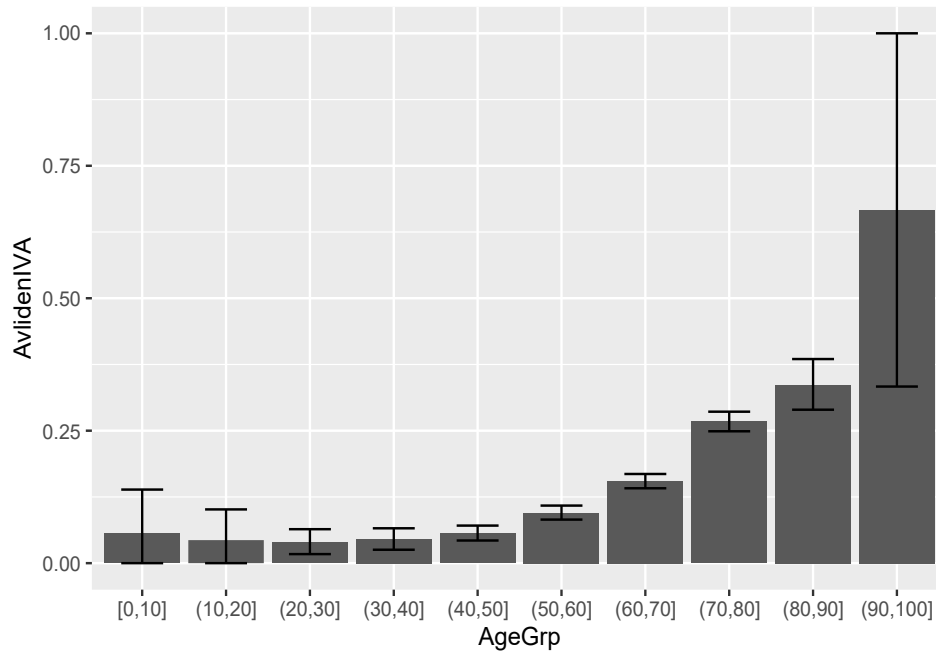
**Utskrivning till avdelning, avlidna på IVA respektive kvarstannande på IVA hos 5058 patienter där vi har data för detta. Patienter faller bort ur uppföljningen allt eftersom, de svarta linjerna visar hur stor andel av patienterna som säkert skrivits ut till avdelning respektive avlidit.**

### Överlevande och avlidna på IVA

Parameter	Överlevande	Avlidna
Ålder, median(IQR)	61 ( 52 - 69 )	69 ( 62 - 75 )
Inv vent, dygn, median(IQR)	10.6 ( 5.9 - 20.2 )	14.3 ( 8 - 22.5 )
Bukläge andel	1797 / 3130 = 57.4 %	1017 / 1422 = 71.5 %
CRRT andel	473 / 3206 = 14.8 %	486 / 1465 = 33.2 %
CRRT , dygn, median(IQR)	7.9 ( 3.6 - 17 )	7.7 ( 3.2 - 15.2 )

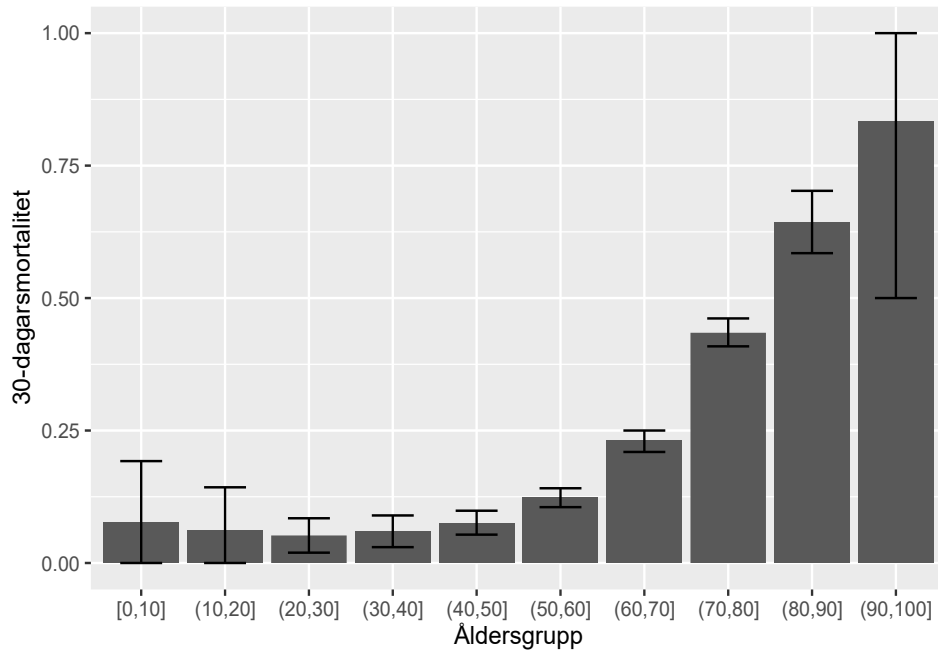
**Tabell med endast invasivt ventilatorbehandlade patienter. IVA-överlevare och avlidna på IVA jämförs. Tiderna gäller dem som fått behandlingen.**

### Mortalitet IVA



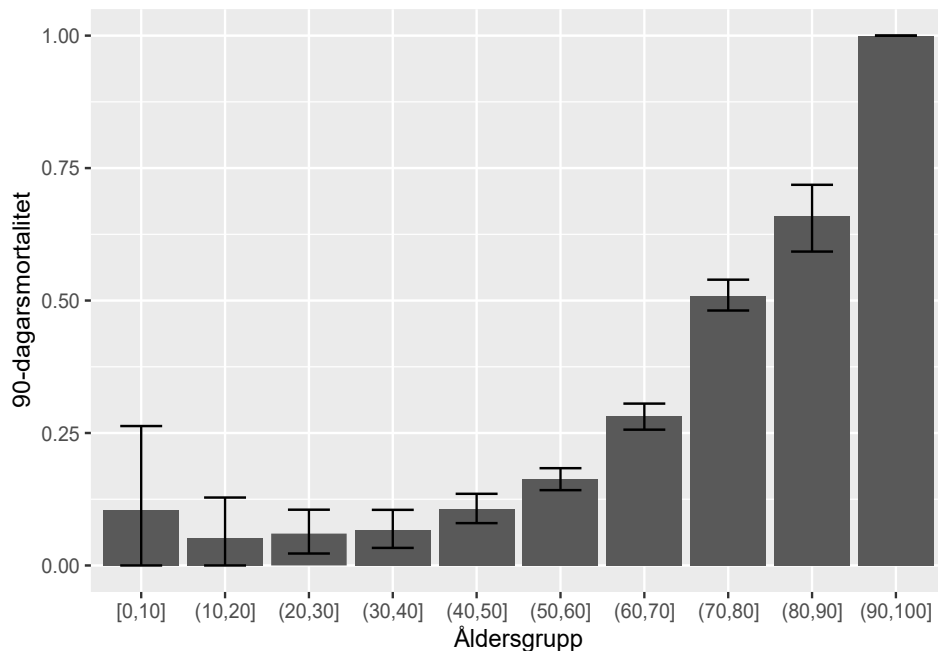
**Mortalitet på IVA för olika åldersgrupper med 95% konfidensintervall.**

### 30-dagarsmortalitet



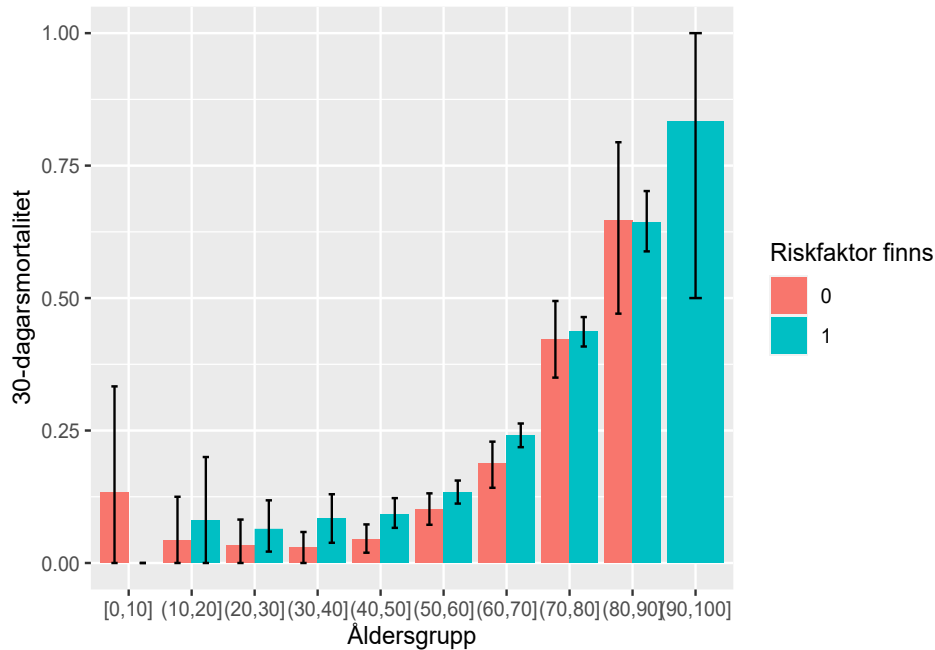
**30-dagarsmortalitet för olika åldersgrupper med 95% konfidensintervall.**

### 90-dagarsmortalitet



**90-dagarsmortalitet för olika åldersgrupper med 95% konfidensintervall.**

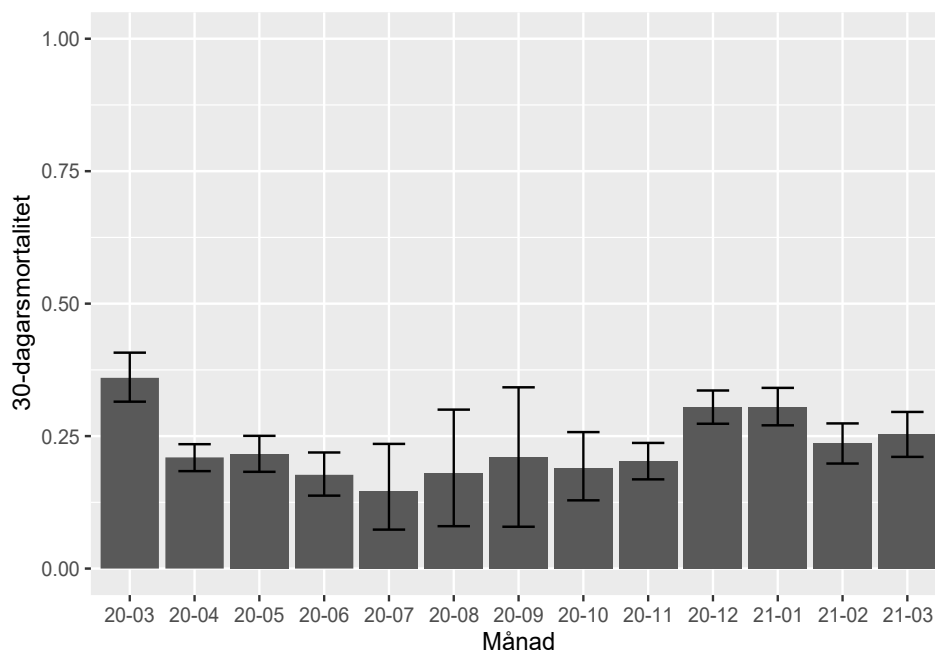
### 30-dagarsmortalitet, ålder och riskfaktor



**30-dagarsmortalitet för olika åldersgrupper beroende på om det finns någon riskfaktor (ej ålder), med 95% konfidensintervall.**

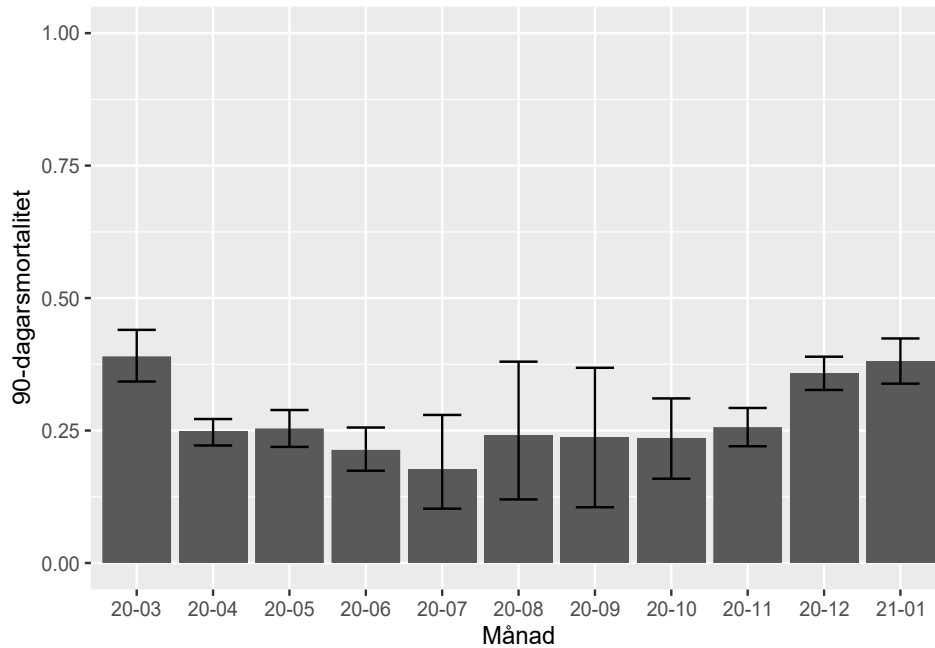
### Förändring över tid

#### 30-dagarsmortalitet



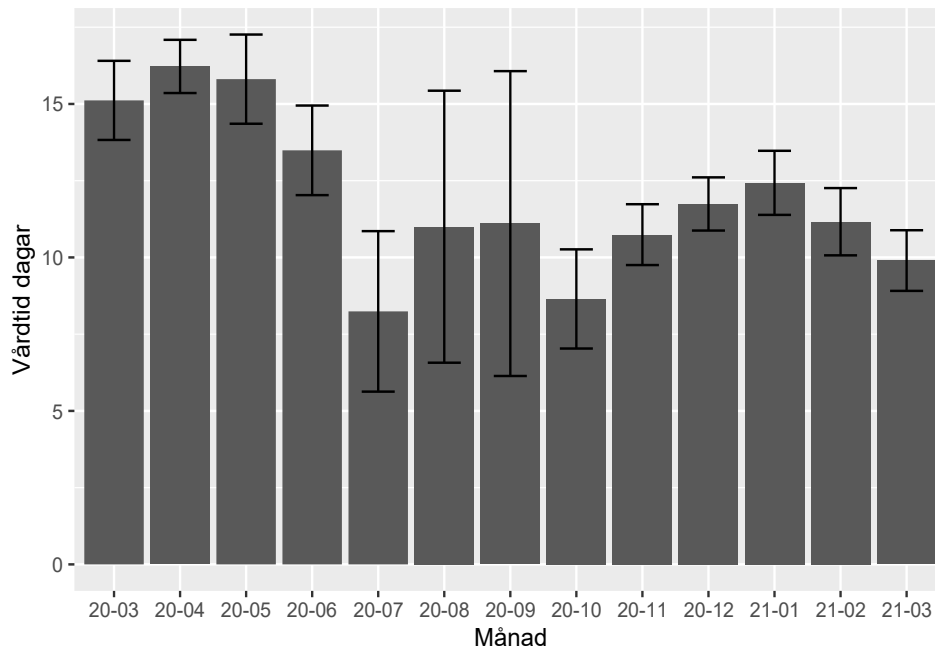
**30-dagarsmortalitet per inskrivningsmånad med 95% konfidensintervall.**

### 90-dagarsmortalitet



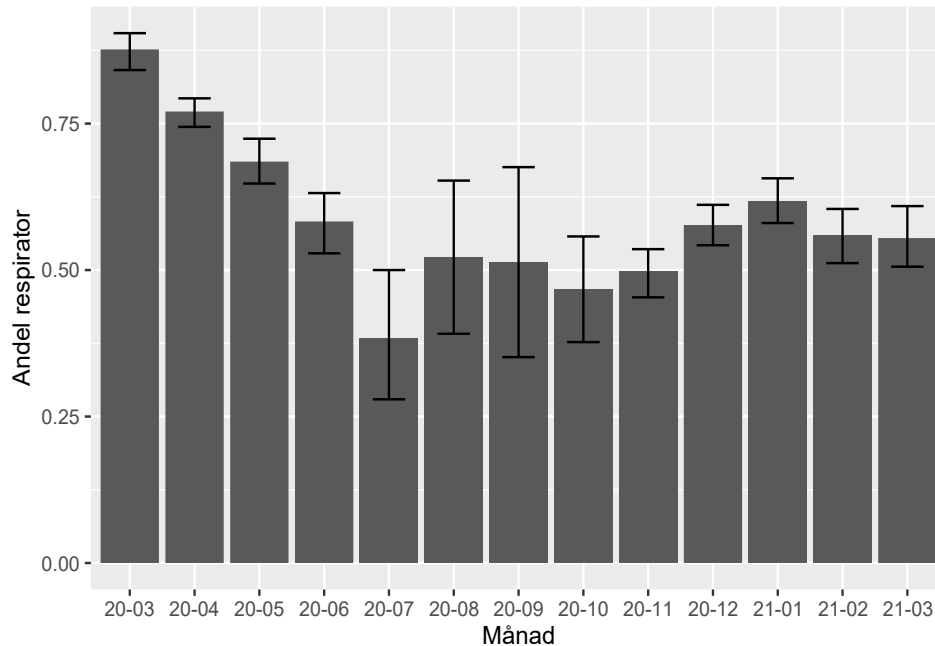
**90-dagarsmortalitet per inskrivningsmånad med 95% konfidensintervall.**

### Vårdtid



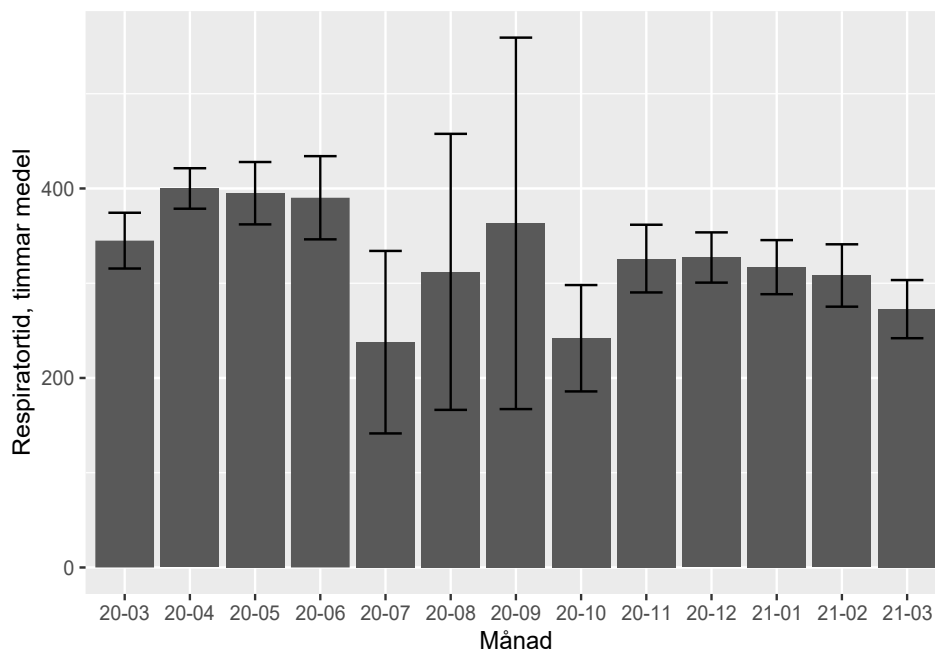
**Medelvårdtid per inskrivningsmånad med 95% konfidensintervall. Sannolikt falskt lågt för senaste månaderna då bara de som hunnit skrivas ut är inkluderade.**

### Respiratorbehandling, andel



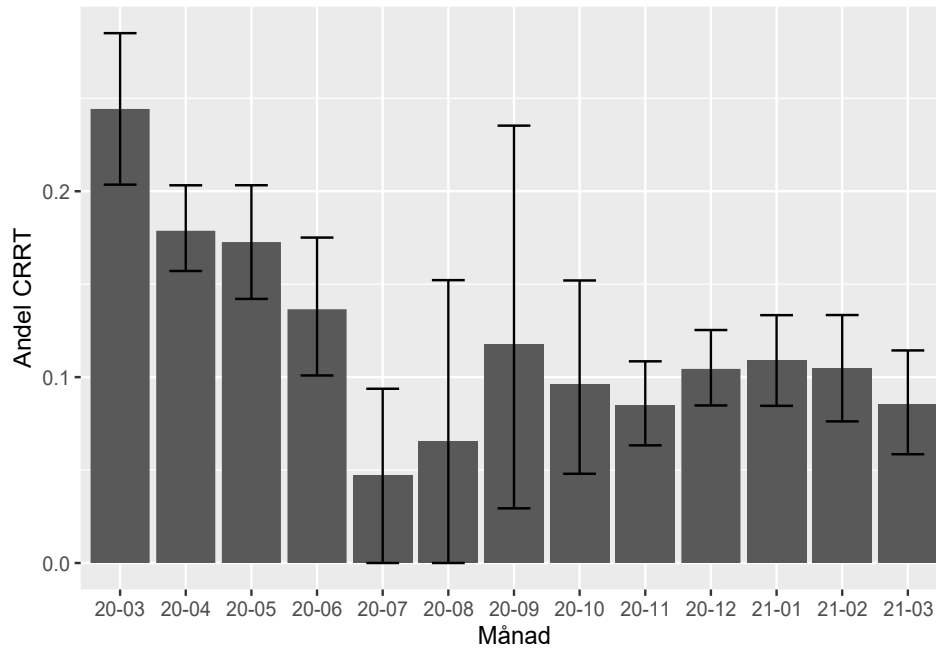
**Andel respiratorbehandlade per inskrivningsmånad med 95% konfidensintervall. Sannolikt falskt lågt för senaste månaderna då bara de som hunnit skrivas ut är inkluderade.**

### Respiratorbehandling, tid



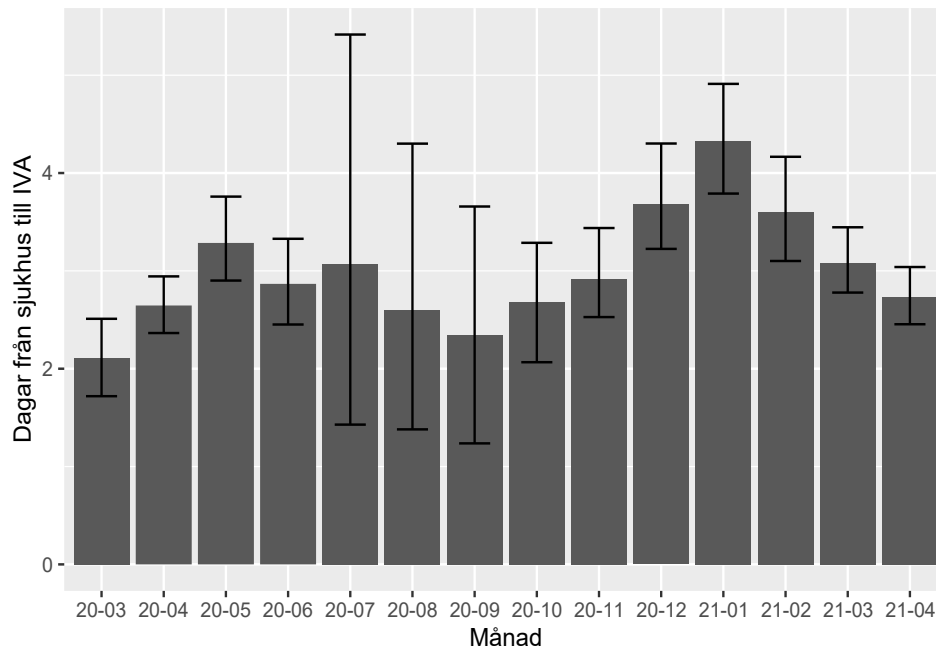
**Medelrespiratortid per patient och inskrivningsmånad med 95% konfidensintervall. Sannolikt falskt lågt för senaste månaderna då bara de som hunnit skrivas ut är inkluderade.**

### CRRT, andel



**Andel CRRT-behandlade per inskrivningsmånad med 95% konfidensintervall.**

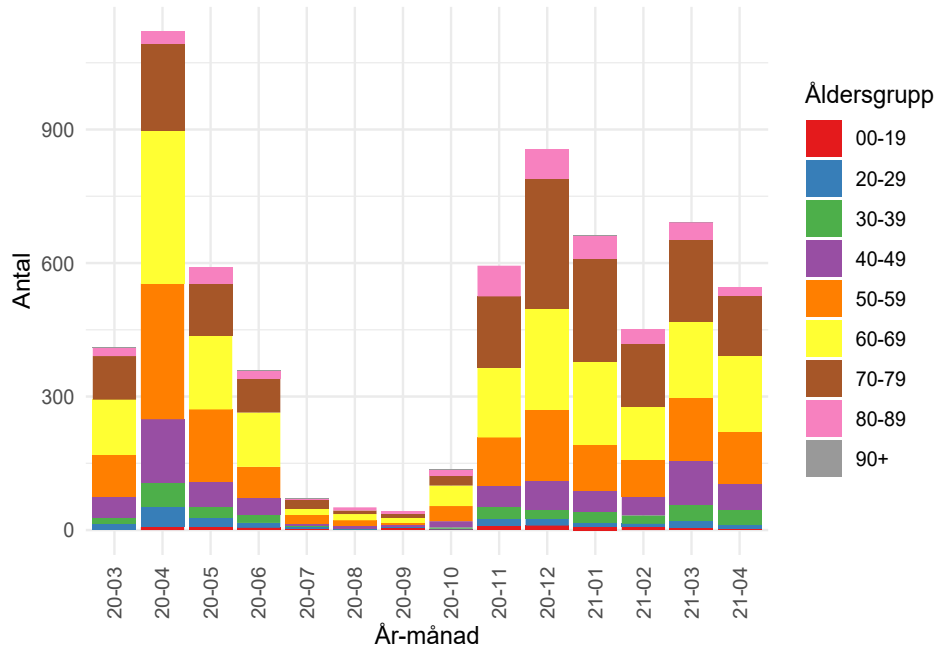
### Dagar från ankomst till sjukhus till inläggning på IVA



**Medel antal dagar från ankomst till sjukhus till inläggning på IVA per inskrivningsmånad med 95% konfidensintervall.**

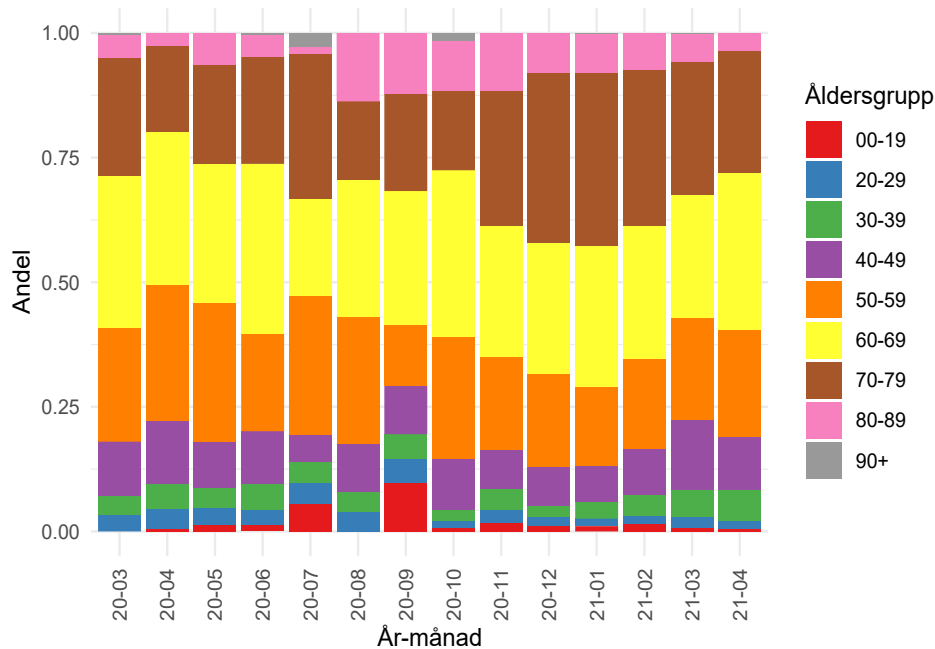


## Antal i olika åldersgrupper per månad



Antal patienter i olika åldersgrupper per månad.

## Andel patienter i olika åldersgrupper per månad



Andel av patienterna som tillhör olika åldersgrupper per månad.