



## Covid-19 på svenska intensivvårdsavdelningar

Svenska Intensivvårdsregistret får data inrapporterat om de patienter med covid-19 som vårdas på svenska intensivvårdsavdelningar. Hur snabbt SIR får data beror på lokala rutiner för rapportering och lokala it-system. Fler patienter kan därför ligga på svenska intensivvårdsavdelningar utan att finnas med i denna rapport. Här presenteras de data som inkommit: 2021-05-04 22:19

### **Innehåll**

Covid-19 på svenska intensivvårdsavdelningar .....	1
Innehåll.....	1
Patienter.....	3
Patienter, riskfaktorer .....	4
Antal riskfaktorer.....	4
Given behandling.....	5
Patienter där vårdtillfällesdata har rapporterats in.....	5
Åtgärder.....	5
Åtgärder, förekomst.....	6
Vårdtid.....	7
Ankomstparametrar första inläggning.....	7
Inläggningsdatum på intensivvårdsavdelning.....	8
Tid från insjuknande till intensivvård .....	8
Tid från start av sjukhusvård till intensivvård .....	9
Kumulativt antal in- och utskrivna från intensivvårdsavdelning.....	9
Kaplan-Meier kurva för överlevnad från inläggning på IVA.....	10
Överlevnad till utskrivning från IVA .....	10
Överlevande och avlidna på IVA .....	11
Mortalitet IVA.....	11
30-dagarsmortalitet .....	12
90-dagarsmortalitet .....	12
30-dagarsmortalitet, ålder och riskfaktor .....	13
Förändring över tid.....	13
30-dagarsmortalitet .....	13
90-dagarsmortalitet .....	14



# SVENSKA INTENSIVVÅRDSREGISTRET

## SIR

---

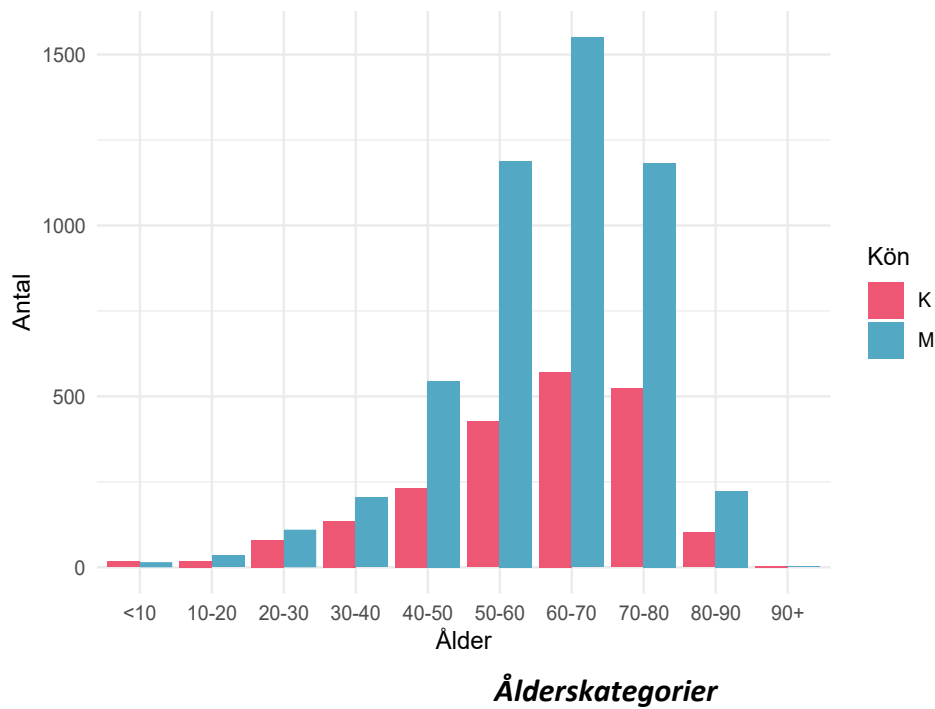
Vårdtid.....	14
Respiratorbehandling, andel.....	15
Respiratorbehandling, tid.....	15
CRRT, andel.....	16
Dagar från ankomst till sjukhus till inläggning på IVA.....	16
Antal i olika åldersgrupper per månad.....	17
Andel patienter i olika åldersgrupper per månad.....	17

## Patienter

Parameter	antal
Antal vårdtillfällen:	9631
Antal patienter:	7163

Antalet patienter skiljer sig från antalet vårdtillfällen eftersom en del patienter överflyttats från en intensivvårdsavdelning till en annan.

Antalet invånare i Sverige 2019-12-31 var: 10327589. Det blir 69.4 intensivvårdade patienter per 100 000 invånare.



### Patienter, riskfaktorer

Parameter	värde	mått
Ålder:	63 ( 54 - 72 )	median (IQR)
Kön: kvinna:	2109 / 7163 = 29.4	%
Dagar från insjuknande till IVA-vård:	10 ( 7 - 13 )	median (IQR)
Ålder över 65 år:	3311 / 7163 = 46.2	%
Barn med flerfunktionshinder:	7 / 7163 = 0.1	%
Hypertoni:	3228 / 7163 = 45.1	%
Gravida:	60 / 7163 = 0.8	%
Diabetes:	1843 / 7163 = 25.7	%
Fetma:	562 / 7163 = 7.8	%
Neuromuskulär sjukdom:	100 / 7163 = 1.4	%
Kronisk hjärtsjukdom:	1160 / 7163 = 16.2	%
Kronisk lungsjukdom:	1207 / 7163 = 16.9	%
Kronisk leversjukdom:	64 / 7163 = 0.9	%
Kronisk njursjukdom:	427 / 7163 = 6	%
Annan risk:	967 / 7163 = 13.5	%
Någon riskfaktor:	5868 / 7163 = 81.9	%

### Antal riskfaktorer

Antal riskfaktor	Antal patienter
0	1144
1	1618
2	1671
3	1252
4	727
5	265
6	78
7	12

**Riskfaktorer per patient. Innefattar: barn med flerfunktionshinder, gravida, ålder över 65 år, hypertoni, nedsatt immunförsvar, diabetes, fetma, neuromuskulär sjukdom, kronisk hjärt-lungsjukdom, kronisk lever-njursjukdom samt annan angiven riskfaktor.**

### Given behandling

Behandling	antal	enhet
Tamiflu:	5 / 7163 = 0.1	%
Zanamavir:	3 / 7163 = 0	%
Annan antiviral behandling:	114 / 7163 = 1.6	%
Annat Lakemedel Covid:	4477 / 7163 = 62.5	%
Klorokinofosfat:	292 / 7163 = 4.1	%
Tocilizumab:	294 / 7163 = 4.1	%
LopinavirRitonavir:	2 / 7163 = 0	%
Darunavir:	0 / 7163 = 0	%
Lopinavir:	0 / 7163 = 0	%
Remdesivir:	619 / 7163 = 8.6	%
Baricitinib:	0 / 7163 = 0	%
Steroider:	3951 / 7163 = 55.2	%
VitaminC:	5 / 7163 = 0.1	%
Annat Läkemedel:	637 / 7163 = 8.9	%

### Patienter där vårdtillfällesdata har rapporterats in

Nedan presenteras mer information om de patienter där SIR fått in vårdtillfällesdata, alltså inte endast rapporterade via SIRI.

### Åtgärder

Åtgärd	Andel	Tid, dygn, median(IQR)	Tid från start,tim, median(IQR)
Invasiv ventilation	3703 / 6080 = 60.9 %	10.56 ( 5.6 - 18.8 )	2.2 ( 0.3 - 19.7 )
Noninvasiv ventilation	2341 / 6077 = 38.5 %	1.5 ( 0.4 - 3.6 )	0.8 ( 0.1 - 10.7 )
Bukläge	2554 / 5845 = 43.7 %		
CRRT	700 / 5843 = 12 %	6.89 ( 3 - 13.9 )	126.8 ( 41.8 - 221.2 )

**Rapporterade åtgärder hos patienter som skrivits ut från intensivvården. Sammanlagd tid om patienten har flera vårdtillfällen, dvs har transporterats mellan intensivvårdsavdelningar.**

### Åtgärder, förekomst

Beskrivning	Antal	Av	Andel
Ventilatorbehandling-invasiv	6237	9325	66.9
Smittisolering (infekterad patient)	6051	9312	65.0
Central venkateter inläggning och bruk	4948	9312	53.1
Kohortvård	3109	5868	53.0
Syrgasbehandling med högflödesgrinna	3987	7570	52.7
Bukläge	3310	8681	38.1
Ventilatorbehandling-noninvasiv	2871	9313	30.8
Ekokardiografi-transthorakalt	1928	8567	22.5
Intensivövervakning under transport	1414	6663	21.2
Bruk av befintlig central venkateter (CVK/CDK)	1925	9312	20.7
Bronkoskopi	1767	9011	19.6
Trakeostomi-öppen	1044	8891	11.7
CRRT – kontinuerlig renal ersättningsterapi	883	8510	10.4
Dialyskateter-inläggning och bruk	724	9312	7.8
Trakeostomi-perkutan	522	8417	6.2
Aktiv temperaturreglering UNS	333	5611	5.9
Ekokardiografi-transesofagalt	257	8528	3.0
Hemodialys - intermitterent teknik	205	8989	2.3
Elkonvertering av akut förmaksflimmer	163	8678	1.9
Inhalationsседering	70	3932	1.8
ECMO	96	5596	1.7
EEG diagnostiskt	146	8689	1.7
Thoraxdränage-inläggning (öppet)	156	9312	1.7
Övrig kont. CO-mätning	133	8170	1.6
Thoraxdränage-inläggning (perkutan)	149	9280	1.6
HLR	126	8925	1.4
EEG kontinuerlig övervakning	83	7394	1.1
Inhalation av vasodilatator (ej NO)	54	4961	1.1
Läkemedelsinducerad comabehandling, ex barbiturat	44	4400	1.0

**Rapporterade åtgärder per vårdtillfälle. Endast åtgärder som utförts vid minst 1% av vårdtillfällena har tagits med. Kräver ej att patienten skrivits ut från intensivvården. maxPerVtf= högsta antalet av åtgärden per vårdtillfälle. Antal=antal vårdtillfällen med åtgärden. Av=antal vårdtillfällen där det registrerats om åtgärden utförts eller ej. Andel=andel vårdtillfällen där åtgärden utförts.**

### Vårdtid

Grupp	Antal	Vårdtid timmar	Mått
Totalt	6067	198 ( 73 - 405.5 )	median, (IQR)
Överlevande	4657	170 ( 66 - 5320 )	median, (IQR)
Avlidna	1410	306 ( 139 - 502 )	median, (IQR)
Invasivt vent	3684	338 ( 205 - 553 )	median, (IQR)
Överl Inv Vent	2490	332 ( 206 - 560.5 )	median, (IQR)

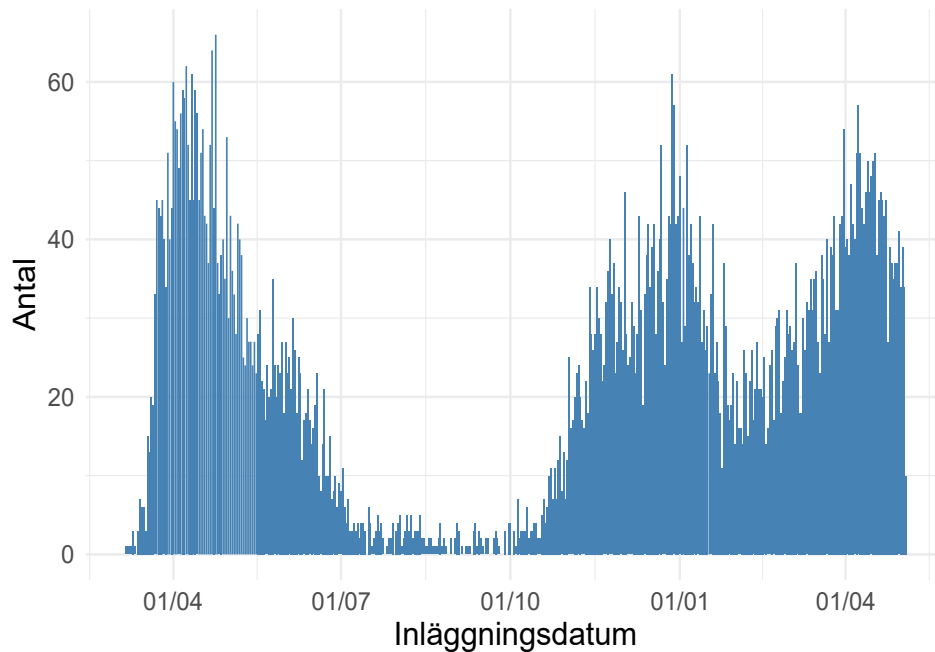
**Gäller patienter som är utskrivna från intensivvårdsavdelning och är utskrivna till annan plats än intensivvårdsavdelning.**

### Ankomstparametrar första inläggning

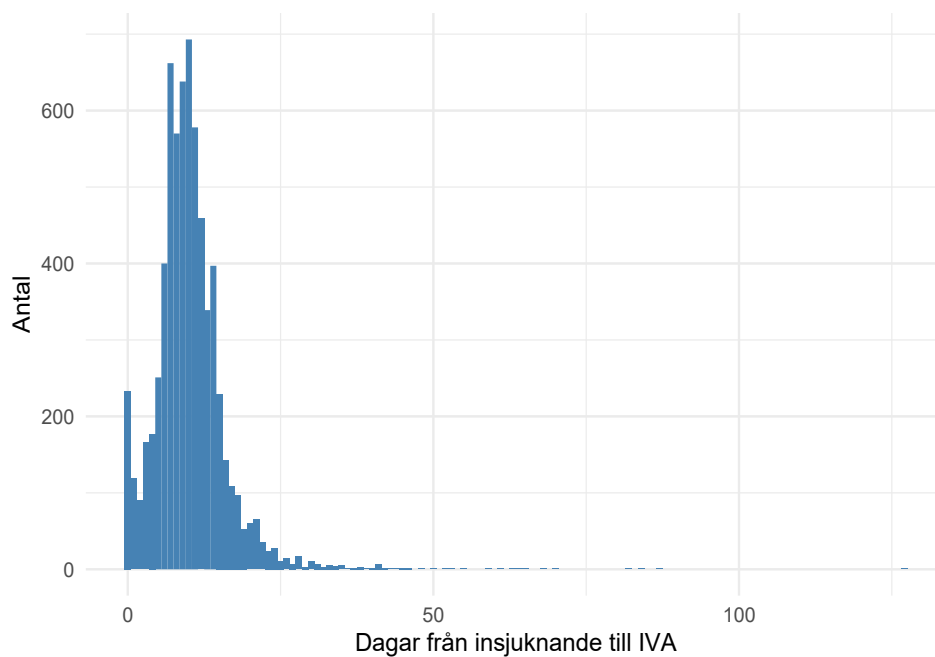
parameter	antal registreringar	median	(IQR)	enhet
Tid på sjukhus	6861	2	( 0 - 4 )	dagar
RLS85	3937	1	( 1 - 1 )	
GCS	2833	15	( 14 - 15 )	
Systoliskt blodtryck	6616	120	( 105 - 140 )	mmHg
PaO2	6061	8.9	( 7.7 - 10.4 )	kPa
FiO2	4663	75	( 60 - 90 )	%
PaO2FiO2	4611	12.43	( 9.46 - 16.67 )	kPa
Leukocyter	6261	8.9	( 6.5 - 12.1 )	
Trombocyter	6248	236	( 181 - 309 )	
pH	6501	7.45	( 7.4 - 7.48 )	
Kreatinin	6283	72	( 58 - 95 )	
Bilirubin	6050	9	( 6 - 12 )	
Förväntad mortalitet	6861	11.1	( 5.8 - 20.8 )	%

**MILD ARDS : PaO2FiO2 26 –39 (kPa) med PEEP/CPAP > 5 cmH2O. MODERAT ARDS : PaO2FiO2 13 –26 (kPa) med PEEP > 5 cm H2O. SVÅR ARDS : PaO2FiO2 < 13 kPa med PEEP > 5 cm H2O.**

## ***Inläggningsdatum på intensivvårdsavdelning***



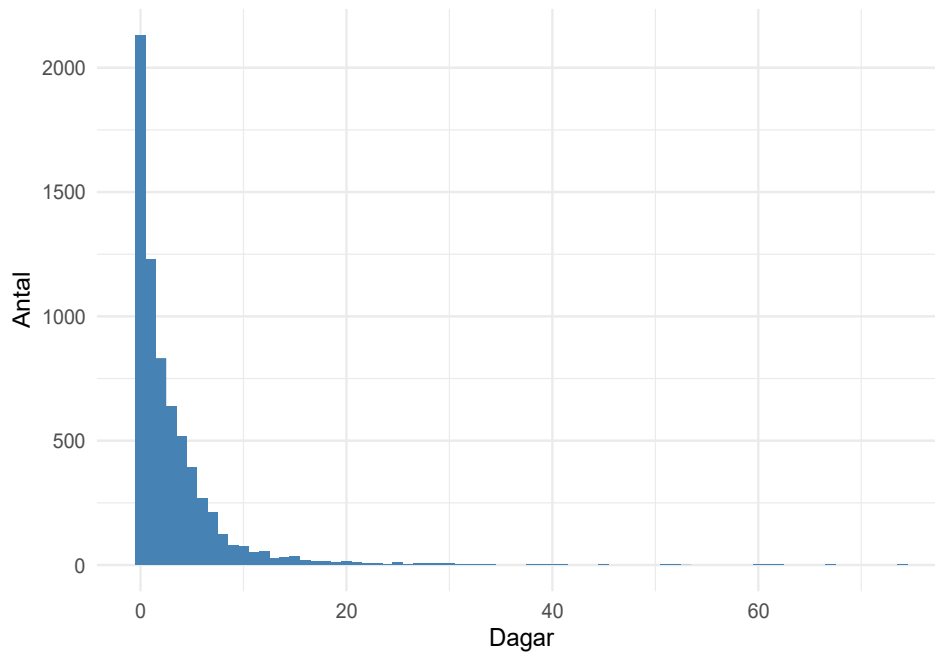
## ***Tid från insjuknande till intensivvård***



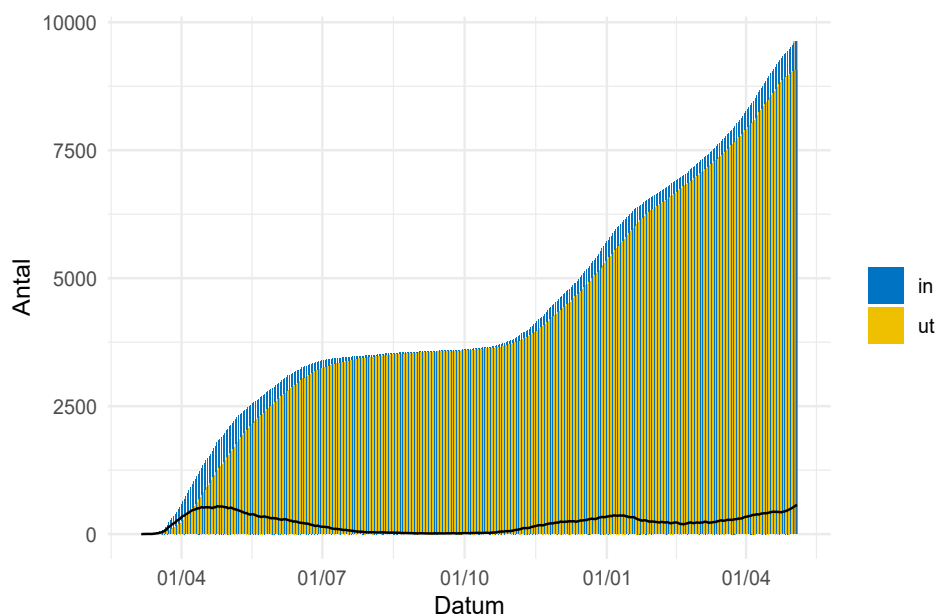
***Noll dagar kan innebära att patienten lagts in av annat skäl och Covid-19 upptäckts på IVA, eller att insjuknandedatum är okänt.***



### Tid från start av sjukhusvård till intensivvård

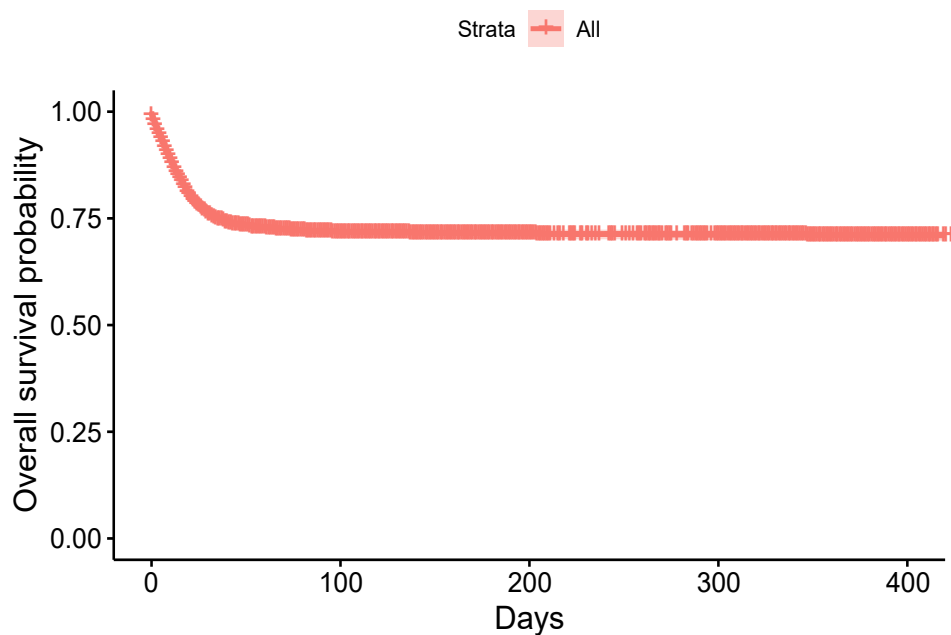


### Kumulativt antal in- och utskrivna från intensivvårdsavdelning

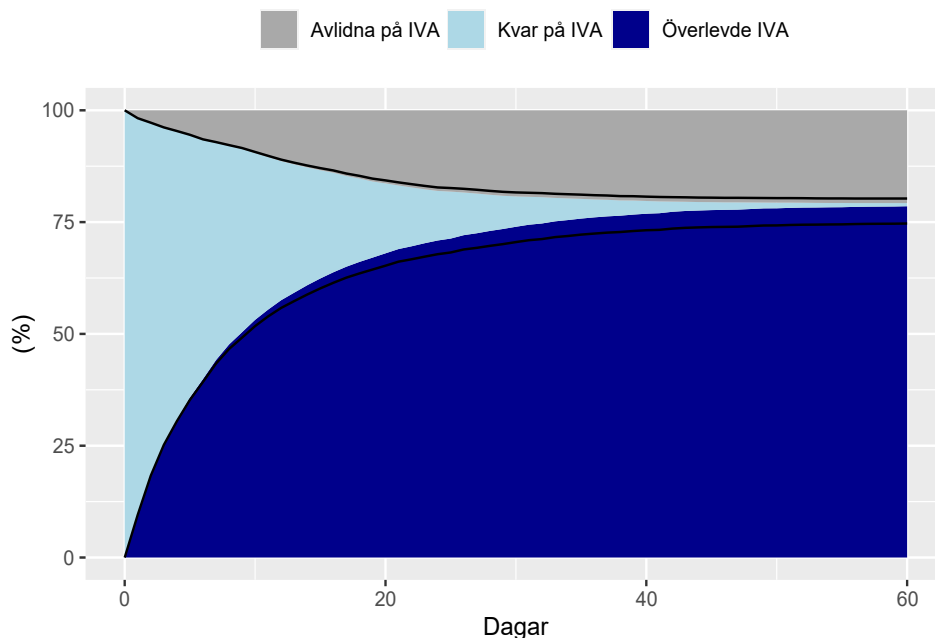


***Gäller vårdtillfällen, en patient kan förekomma flera gånger. En del avdelningar har problem med inrapporteringen av när patienterna skrivs ut, varför antalet utskrivna är falskt lågt.***

## Kaplan-Meier kurva för överlevnad från inläggning på IVA.



## Överlevnad till utskrivning från IVA



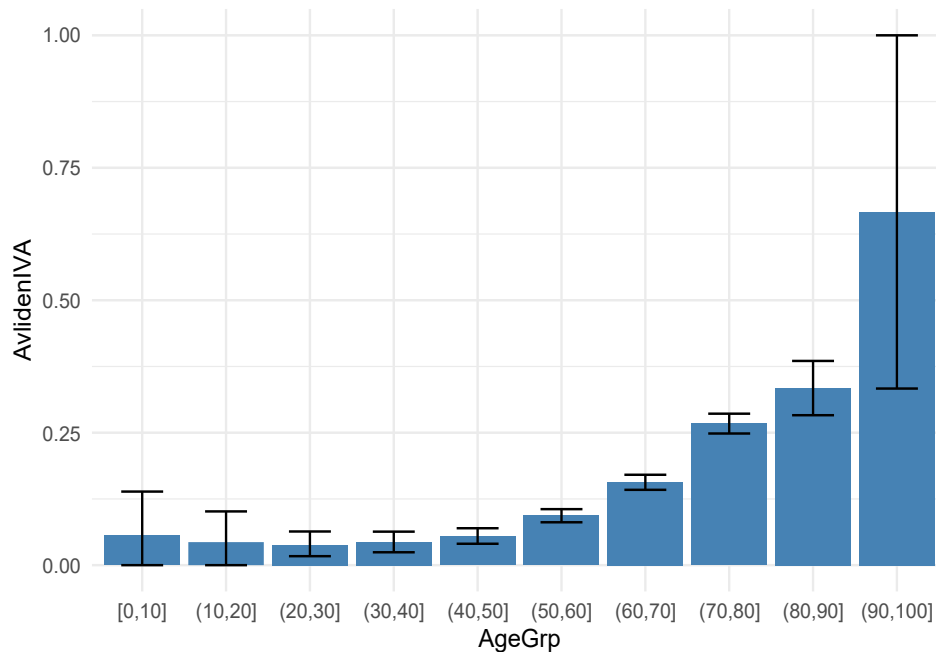
**Utskrivning till avdelning, avlidna på IVA respektive kvarstannande på IVA hos 5206 patienter där vi har data för detta. Patienter faller bort ur uppföljningen allt eftersom, de svarta linjerna visar hur stor andel av patienterna som säkert skrivits ut till avdelning respektive avlidit.**

### Överlevande och avlidna på IVA

Parameter	Överlevande	Avlidna
Ålder, median(IQR)	61 ( 52 - 69 )	69 ( 62 - 75 )
Inv vent, dygn, median(IQR)	10.6 ( 5.9 - 20.2 )	14.3 ( 8 - 22.4 )
Bukläge andel	1871 / 3229 = 57.9 %	1060 / 1475 = 71.9 %
CRRT andel	482 / 3306 = 14.6 %	495 / 1519 = 32.6 %
CRRT , dygn, median(IQR)	7.9 ( 3.6 - 16.7 )	7.4 ( 3.1 - 15.2 )

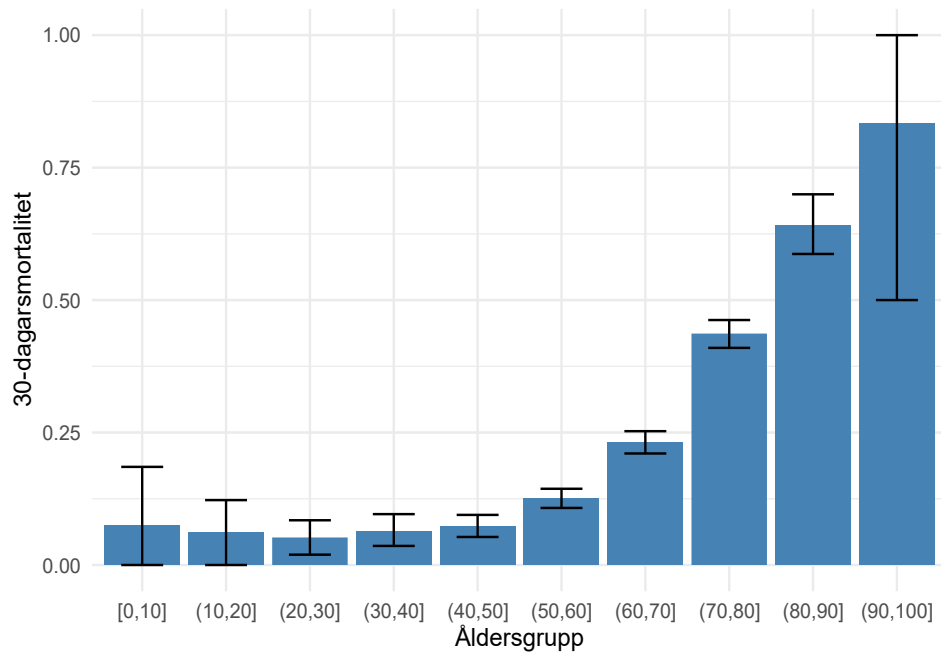
**Tabell med endast invasivt ventilatorbehandlade patienter. IVA-överlevare och avlidna på IVA jämförs. Tiderna gäller dem som fått behandlingen.**

### Mortalitet IVA



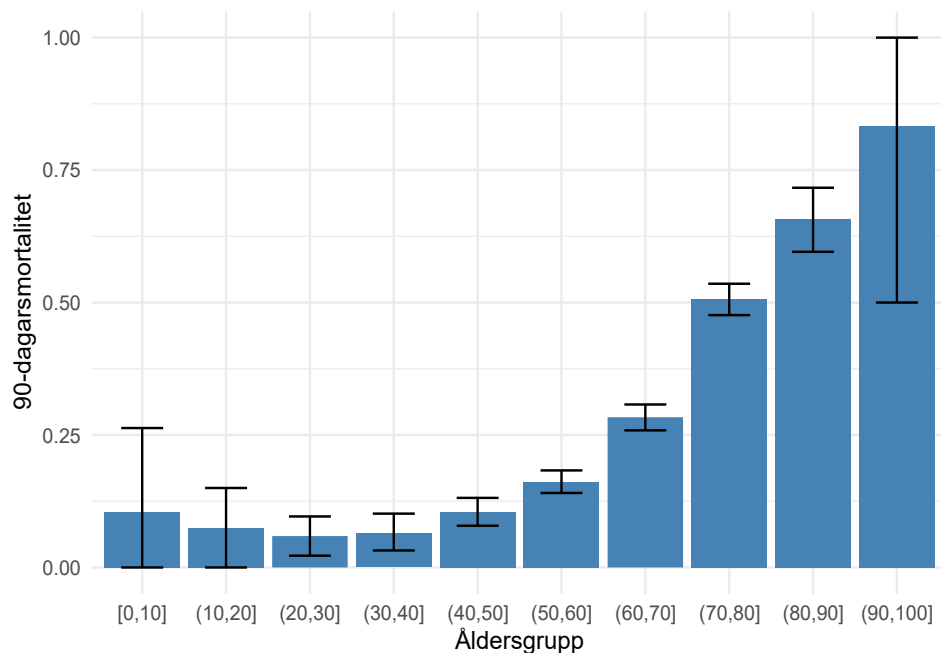
**Mortalitet på IVA för olika åldersgrupper med 95% konfidensintervall.**

### 30-dagarsmortalitet



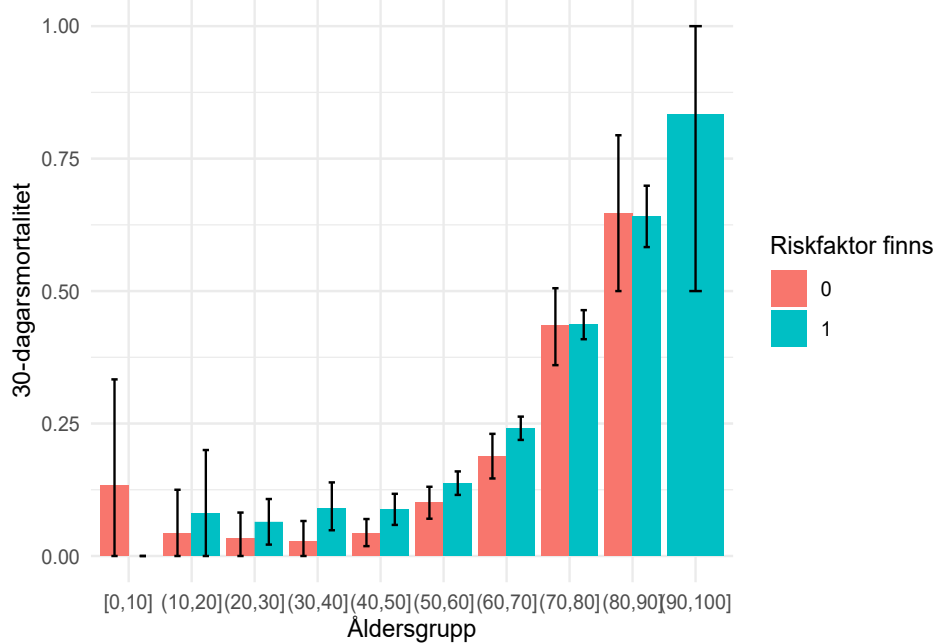
**30-dagarsmortalitet för olika åldersgrupper med 95% konfidensintervall.**

### 90-dagarsmortalitet



**90-dagarsmortalitet för olika åldersgrupper med 95% konfidensintervall.**

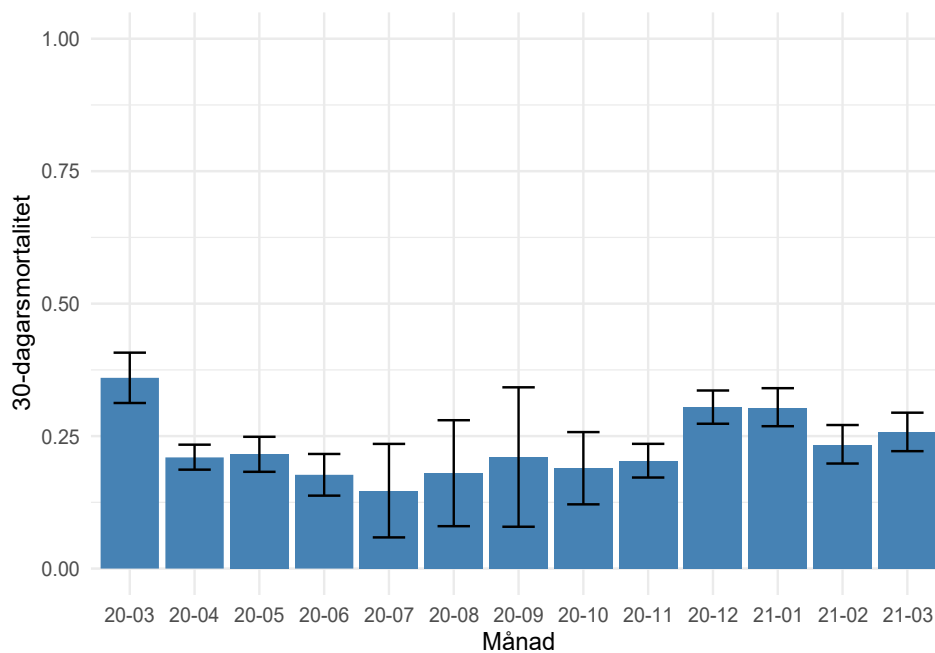
### 30-dagarsmortalitet, ålder och riskfaktor



**30-dagarsmortalitet för olika åldersgrupper beroende på om det finns någon riskfaktor (ej ålder), med 95% konfidensintervall.**

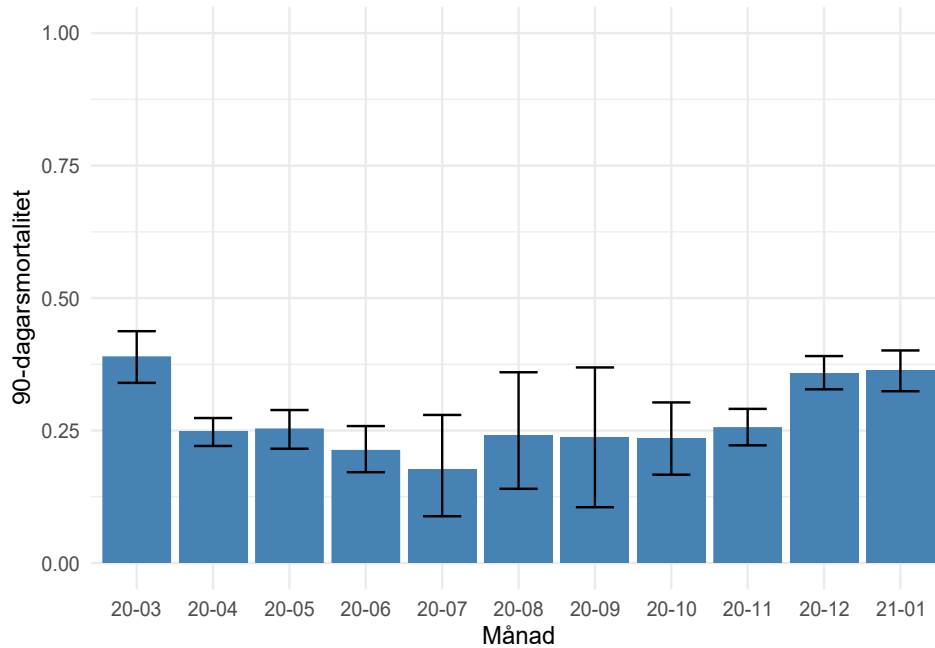
### Förändring över tid

#### 30-dagarsmortalitet



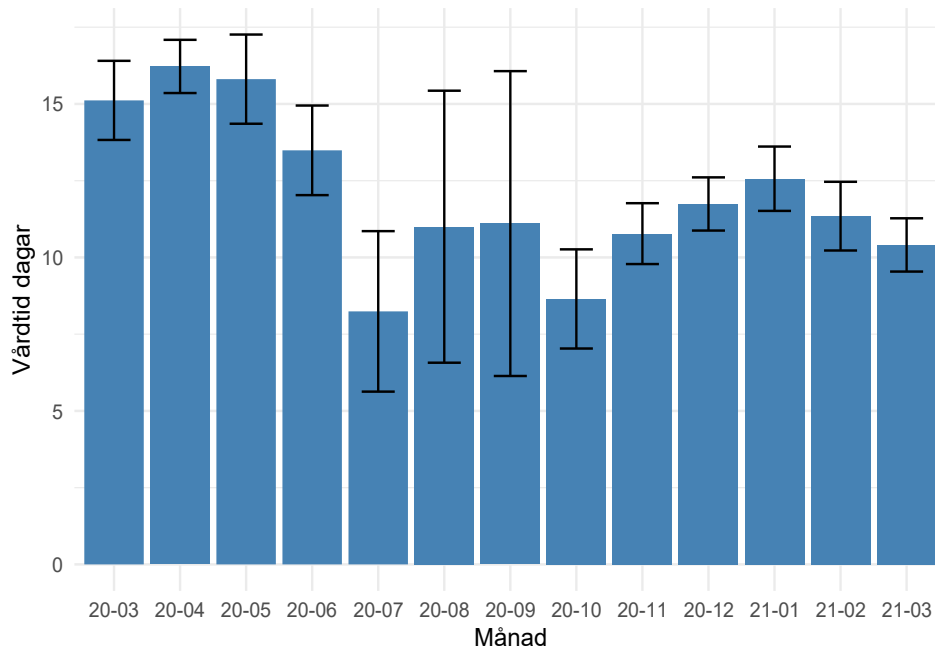
**30-dagarsmortalitet per inskrivningsmånad med 95% konfidensintervall.**

### 90-dagarsmortalitet



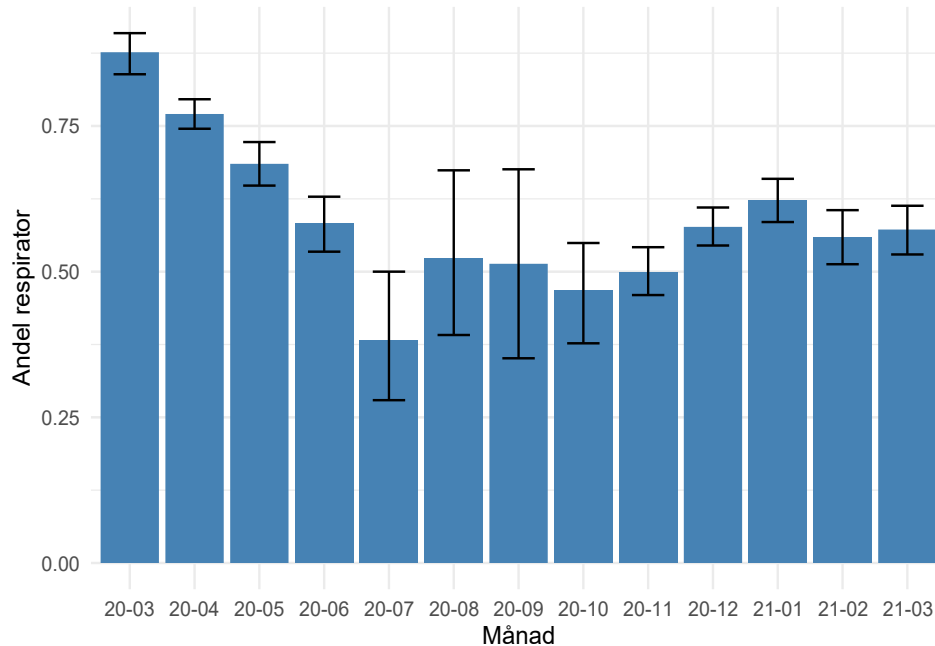
**90-dagarsmortalitet per inskrivningsmånad med 95% konfidensintervall.**

### Vårdtid



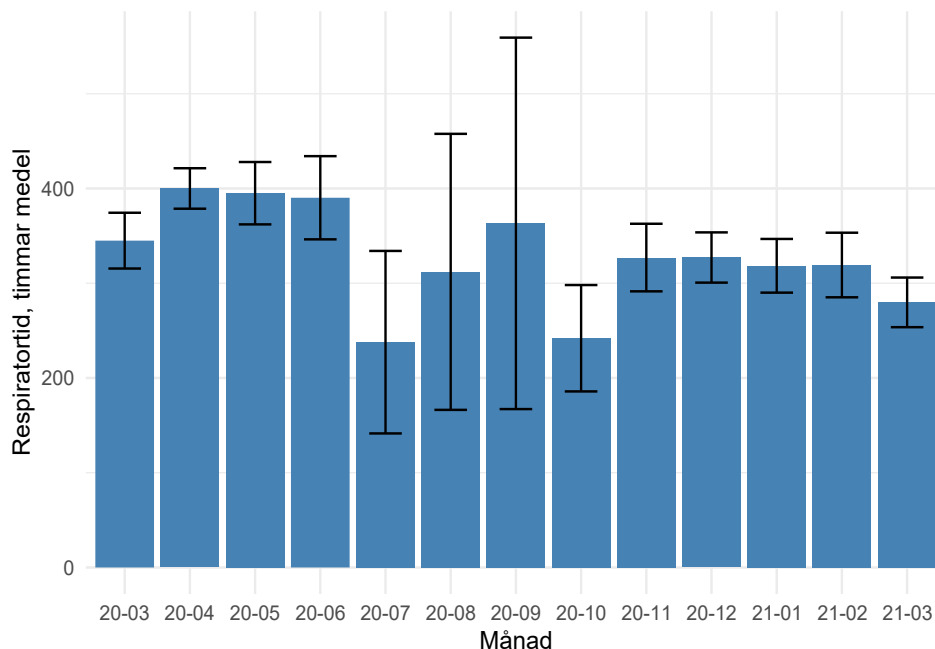
**Medelvårdtid per inskrivningsmånad med 95% konfidensintervall. Sannolikt falskt lågt för senaste månaderna då bara de som hunnit skrivas ut är inkluderade.**

## Respiratorbehandling, andel



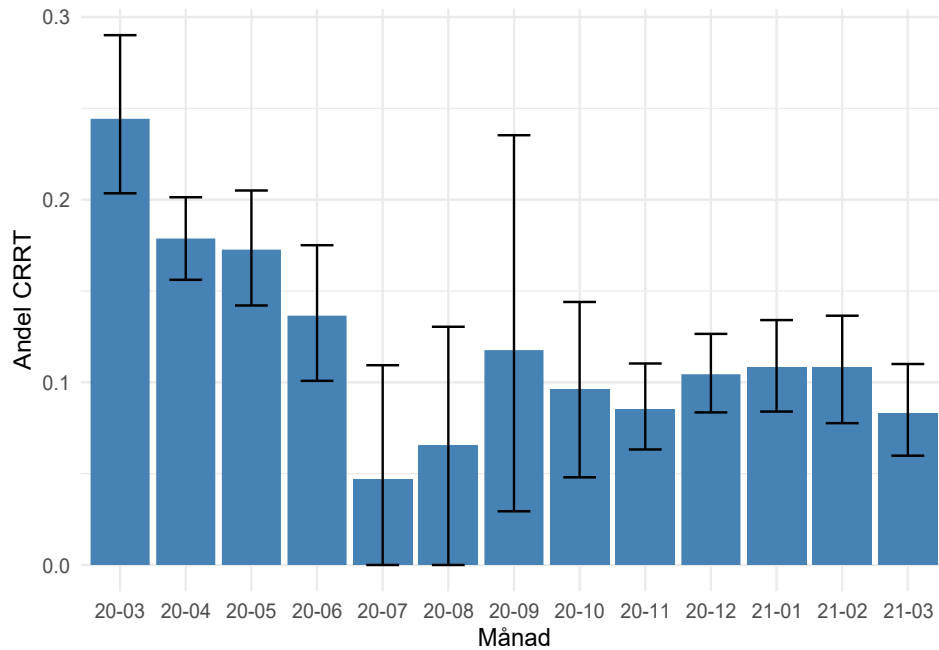
**Andel respiratorbehandlade per inskrivningsmånad med 95% konfidensintervall. Sannolikt falskt lågt för senaste månaderna då bara de som hunnit skrivas ut är inkluderade.**

## Respiratorbehandling, tid



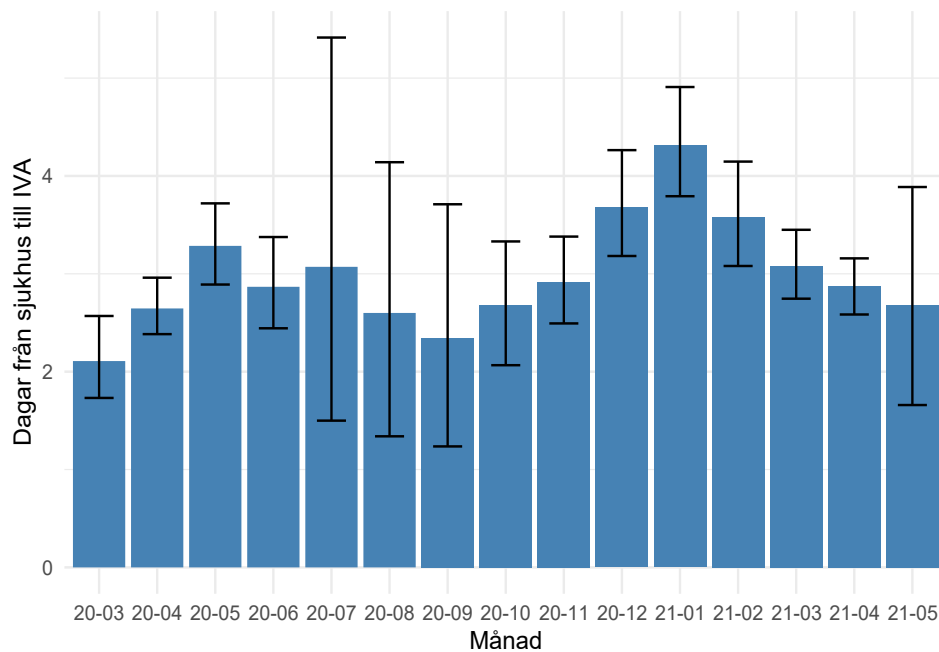
**Medelrespiratortid per patient och inskrivningsmånad med 95% konfidensintervall. Sannolikt falskt lågt för senaste månaderna då bara de som hunnit skrivas ut är inkluderade.**

### CRRT, andel



**Andel CRRT-behandlade per inskrivningsmånad med 95% konfidensintervall.**

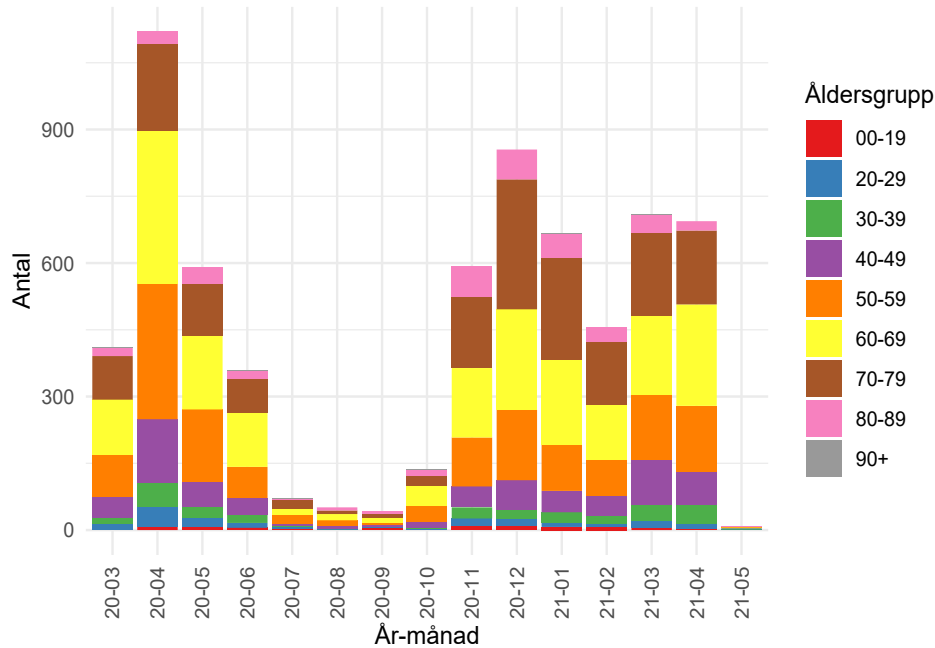
### Dagar från ankomst till sjukhus till inläggning på IVA



**Medel antal dagar från ankomst till sjukhus till inläggning på IVA per inskrivningsmånad med 95% konfidensintervall.**

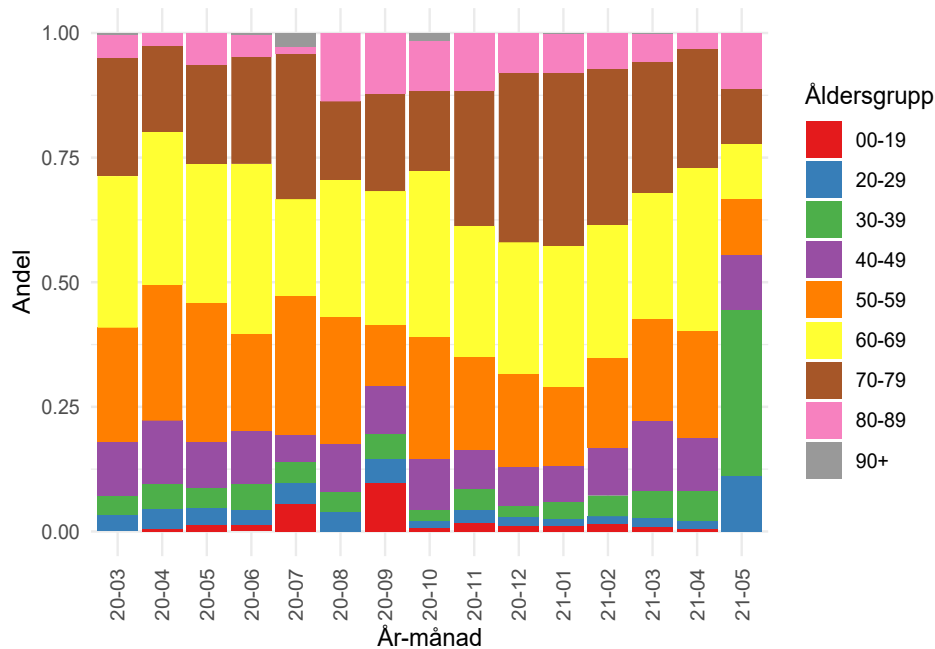


## Antal i olika åldersgrupper per månad



Antal patienter i olika åldersgrupper per månad.

## Andel patienter i olika åldersgrupper per månad



Andel av patienterna som tillhör olika åldersgrupper per månad.