



## Covid-19 på svenska intensivvårdsavdelningar

Svenska Intensivvårdsregistret får data inrapporterat om de patienter med covid-19 som vårdas på svenska intensivvårdsavdelningar. Hur snabbt SIR får data beror på lokala rutiner för rapportering och lokala it-system. Fler patienter kan därför ligga på svenska intensivvårdsavdelningar utan att finnas med i denna rapport. Här presenteras de data som inkommit: 2021-05-18 13:52

### Innehåll

Covid-19 på svenska intensivvårdsavdelningar .....	1
Innehåll.....	1
Patienter.....	3
Patienter, riskfaktorer .....	4
Antal riskfaktorer.....	4
Given behandling.....	5
Patienter där vårdtillfällesdata har rapporterats in.....	5
Åtgärder.....	5
Åtgärder, förekomst.....	6
Vårdtid.....	7
Ankomstparametrar första inläggning.....	7
Inläggningsdatum på intensivvårdsavdelning.....	8
Tid från insjuknande till intensivvård .....	8
Tid från start av sjukhusvård till intensivvård .....	9
Kaplan-Meier kurva för överlevnad från inläggning på IVA.....	9
Överlevnad till utskrivning från IVA .....	10
Överlevande och avlidna på IVA .....	10
Mortalitet IVA.....	11
30-dagarsmortalitet .....	11
90-dagarsmortalitet .....	12
30-dagarsmortalitet, ålder och riskfaktor .....	12
Förändring över tid.....	13
30-dagarsmortalitet .....	13
90-dagarsmortalitet .....	13
Vårdtid.....	14



# SVENSKA INTENSIVVÅRDSREGISTRET

## SIR

---

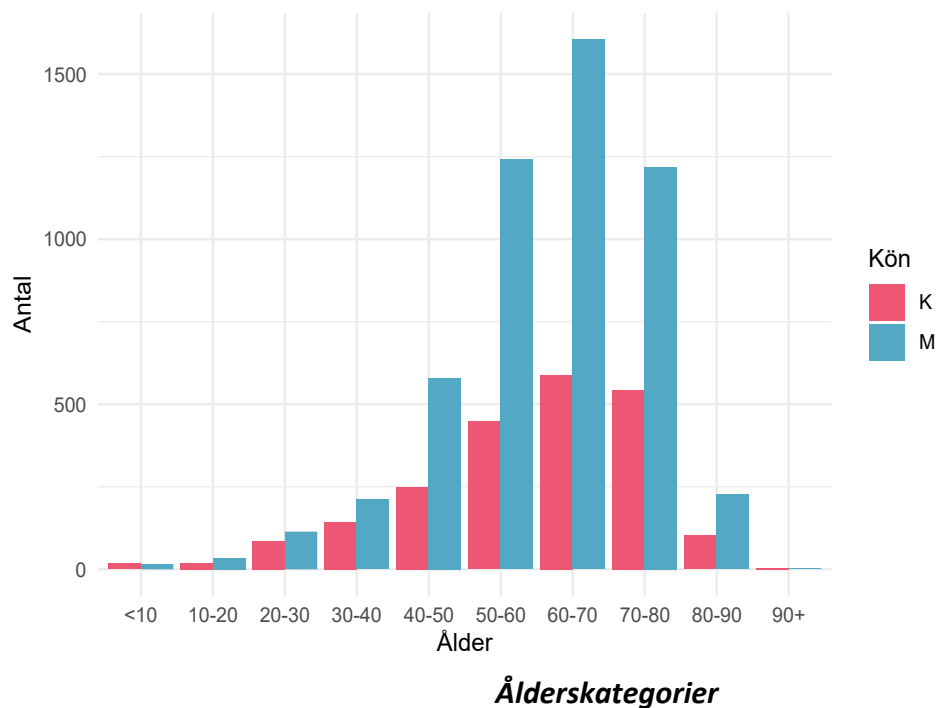
Respiratorbehandling, andel .....	14
Respiratorbehandling, tid .....	15
CRRT, andel .....	15
Dagar från ankomst till sjukhus till inläggning på IVA .....	16
Antal i olika åldersgrupper per månad .....	16
Andel patienter i olika åldersgrupper per månad .....	17

## Patienter

Parameter	antal
Antal vårdtillfällen:	10024
Antal patienter:	7449

Antalet patienter skiljer sig från antalet vårdtillfällen eftersom en del patienter överflyttats från en intensivvårdsavdelning till en annan.

Antalet invånare i Sverige 2020-12-31 var: 10379295. Det blir 71.8 intensivvårdade patienter per 100 000 invånare.



### Patienter, riskfaktorer

Parameter	värde	mått
Ålder:	63 ( 53 - 72 )	median (IQR)
Kön: kvinna:	2201 / 7449 = 29.5	%
Dagar från insjuknande till IVA-vård:	10 ( 7 - 13 )	median (IQR)
Ålder över 65 år:	3412 / 7449 = 45.8	%
Barn med flerfunktionshinder:	7 / 7449 = 0.1	%
Hypertoni:	3349 / 7449 = 45	%
Gravida:	64 / 7449 = 0.9	%
Diabetes:	1913 / 7449 = 25.7	%
Fetma:	605 / 7449 = 8.1	%
Neuromuskulär sjukdom:	101 / 7449 = 1.4	%
Kronisk hjärtsjukdom:	1192 / 7449 = 16	%
Kronisk lungsjukdom:	1271 / 7449 = 17.1	%
Kronisk leversjukdom:	67 / 7449 = 0.9	%
Kronisk njursjukdom:	442 / 7449 = 5.9	%
Annan risk:	999 / 7449 = 13.4	%
Någon riskfaktor:	6088 / 7449 = 81.7	%

### Antal riskfaktorer

Antal riskfaktor	Antal patienter
0	1210
1	1706
2	1762
3	1307
4	771
5	273
6	83
7	14

**Riskfaktorer per patient. Innefattar: barn med flerfunktionshinder, gravida, ålder över 65 år, hypertoni, nedsatt immunförsvar, diabetes, fetma, neuromuskulär sjukdom, kronisk hjärt-lungsjukdom, kronisk lever-njursjukdom samt annan angiven riskfaktor.**

## Given behandling

Behandling	antal	enhet
Tamiflu:	5 / 7449 = 0.1	%
Zanamavir:	3 / 7449 = 0	%
Annan antiviral behandling:	114 / 7449 = 1.5	%
Annat Lakemedel Covid:	4719 / 7449 = 63.4	%
Klorokinfosfat:	292 / 7449 = 3.9	%
Tocilizumab:	325 / 7449 = 4.4	%
LopinavirRitonavir:	2 / 7449 = 0	%
Darunavir:	0 / 7449 = 0	%
Lopinavir:	0 / 7449 = 0	%
Remdesivir:	652 / 7449 = 8.8	%
Baricitinib:	0 / 7449 = 0	%
Steroider:	4183 / 7449 = 56.2	%
VitaminC:	5 / 7449 = 0.1	%
Annat Läkemedel:	670 / 7449 = 9	%

## Patienter där vårdtillfällesdata har rapporterats in

Nedan presenteras mer information om de patienter där SIR fått in vårdtillfällesdata, alltså inte endast rapporterade via SIRI.

## Åtgärder

Åtgärd	Andel	Tid, dygn, median(IQR)	Tid från start,tim, median(IQR)
Invasiv ventilation	3906 / 6387 = 61.2 %	10.52 ( 5.6 - 18.7 )	2.4 ( 0.4 - 19.9 )
Noninvasiv ventilation	2506 / 6384 = 39.3 %	1.5 ( 0.4 - 3.6 )	0.8 ( 0.1 - 10.2 )
Bukläge	2691 / 6142 = 43.8 %		
CRRT	726 / 6147 = 11.8 %	6.87 ( 3 - 13.9 )	128 ( 42.2 - 220.7 )

**Rapporterade åtgärder hos patienter som skrivits ut från intensivvården. Sammanlagd tid om patienten har flera vårdtillfällen, dvs har transporterats mellan intensivvårdsavdelningar.**

### Åtgärder, förekomst

Beskrivning	Antal	Av	Andel
Ventilatorbehandling-invasiv	6529	9762	66.9
Smittisolering (infekterad patient)	6321	9749	64.8
Central venkateter inläggning och bruk	5192	9749	53.3
Kohortvård	3299	6250	52.8
Syrgasbehandling med högflödesgrimma	4214	8014	52.6
Bukläge	3502	9098	38.5
Ventilatorbehandling-noninvasiv	3057	9749	31.4
Ekokardiografi-transthorakalt	2045	9072	22.5
Intensivövervakning under transport	1481	6934	21.4
Bruk av befintlig central venkateter (CVK/CDK)	2019	9749	20.7
Bronkoskopi	1855	9439	19.7
Trakeostomi-öppen	1101	9314	11.8
CRRT – kontinuerlig renal ersättningsterapi	911	8933	10.2
Dialyskateter-inläggning och bruk	750	9749	7.7
Trakeostomi-perkutan	546	8814	6.2
Aktiv temperaturreglering UNS	345	5976	5.8
Ekokardiografi-transesofagalt	275	8931	3.1
Hemodialys - intermitterent teknik	214	9414	2.3
Elkonvertering av akut förmaksflimmer	166	9093	1.8
Inhalationsседering	71	4002	1.8
Thoraxdränage-inläggning (öppet)	167	9712	1.7
ECMO	97	5750	1.7
EEG diagnostiskt	150	9092	1.6
Övrig kont. CO-mätning	138	8579	1.6
Thoraxdränage-inläggning (perkutan)	153	9717	1.6
HLR	132	9338	1.4
EEG kontinuerlig övervakning	85	7766	1.1
Inhalation av vasodilatator (ej NO)	55	5184	1.1
Läkemedelsinducerad comabehandling, ex barbiturat	45	4575	1.0

**Rapporterade åtgärder per vårdtillfälle. Endast åtgärder som utförts vid minst 1% av vårdtillfällena har tagits med. Kräver ej att patienten skrivits ut från intensivvården. maxPerVtf= högsta antalet av åtgärden per vårdtillfälle. Antal=antal vårdtillfällen med åtgärden. Av=antal vårdtillfällen där det registrerats om åtgärden utförts eller ej. Andel=andel vårdtillfällen där åtgärden utförts.**

### Vårdtid

Grupp	Antal	Vårdtid timmar	Mått
Totalt	6368	199.5 ( 74 - 405 )	median, (IQR)
Överlevande	4892	170 ( 66 - 5320 )	median, (IQR)
Avlidna	1476	309 ( 140 - 502 )	median, (IQR)
Invasivt vent	3882	336 ( 206 - 548.75 )	median, (IQR)
Överl Inv Vent	2627	329 ( 206.5 - 552 )	median, (IQR)

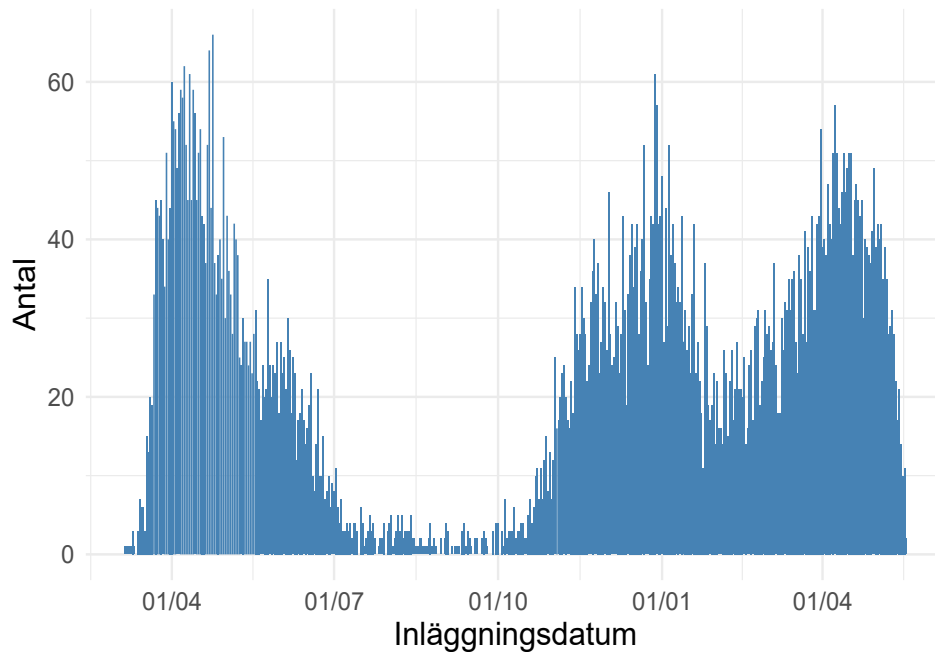
**Gäller patienter som är utskrivna från intensivvårdsavdelning och är utskrivna till annan plats än intensivvårdsavdelning.**

### Ankomstparametrar första inläggning

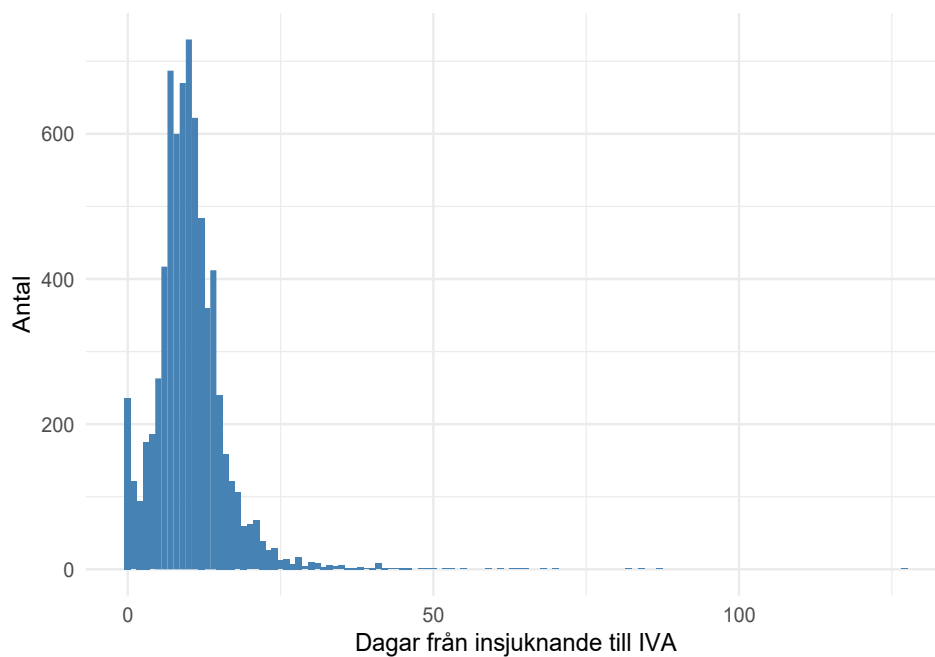
parameter	antal registreringar	median	(IQR)	enhet
Tid på sjukhus	7206	2	( 0 - 4 )	dagar
RLS85	4156	1	( 1 - 1 )	
GCS	2961	15	( 14 - 15 )	
Systoliskt blodtryck	6956	120	( 105 - 140 )	mmHg
PaO2	6381	8.9	( 7.7 - 10.5 )	kPa
FiO2	4924	75	( 60 - 90 )	%
PaO2FiO2	4870	12.43	( 9.47 - 16.72 )	kPa
Leukocyter	6585	8.9	( 6.5 - 12.1 )	
Trombocyter	6572	237	( 181 - 309 )	
pH	6837	7.45	( 7.4 - 7.48 )	
Kreatinin	6607	72	( 58 - 95 )	
Bilirubin	6368	9	( 6 - 12 )	
Förväntad mortalitet	7206	11.1	( 5.8 - 20.8 )	%

**MILD ARDS : PaO2FiO2 26 –39 (kPa) med PEEP/CPAP > 5 cmH2O. MODERAT ARDS : PaO2FiO2 13 –26 (kPa) med PEEP > 5 cm H2O. SVÅR ARDS : PaO2FiO2 < 13 kPa med PEEP > 5 cm H2O.**

### ***Inläggningsdatum på intensivvårdsavdelning***



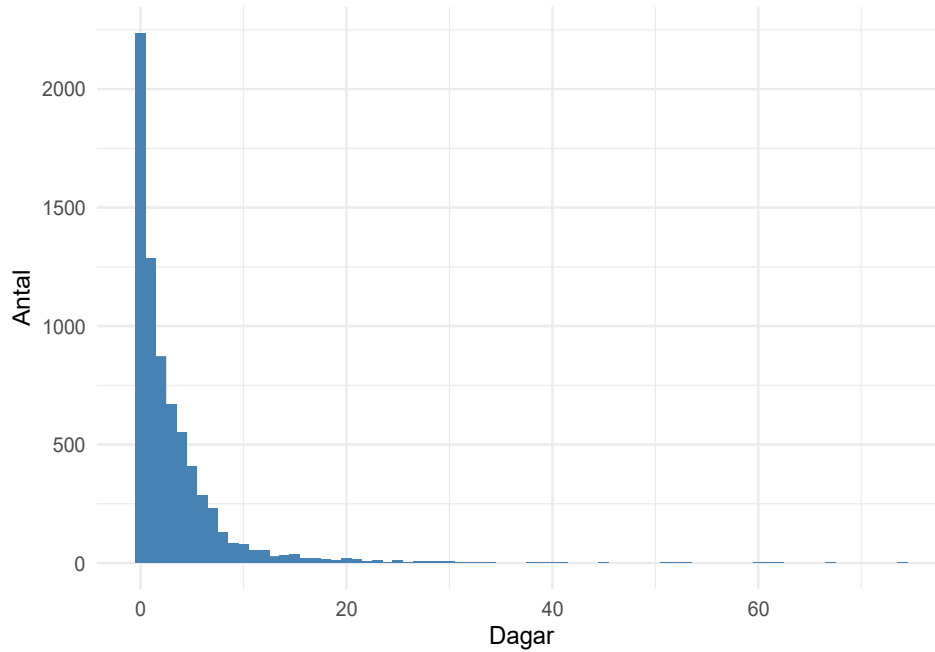
### ***Tid från insjuknande till intensivvård***



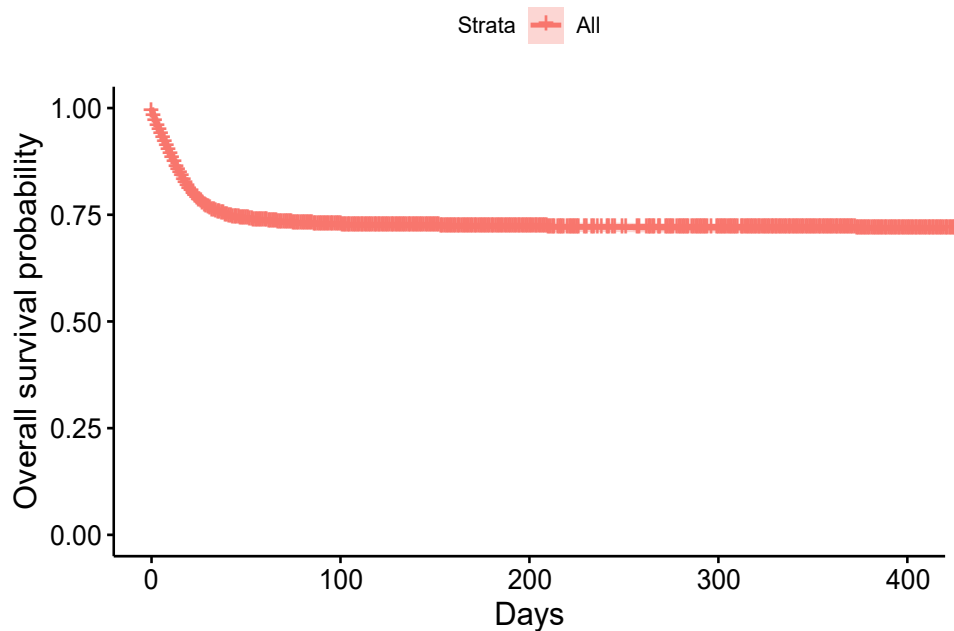
***Noll dagar kan innebära att patienten lagts in av annat skäl och Covid-19 upptäckts på IVA, eller att insjuknandedatum är okänt.***



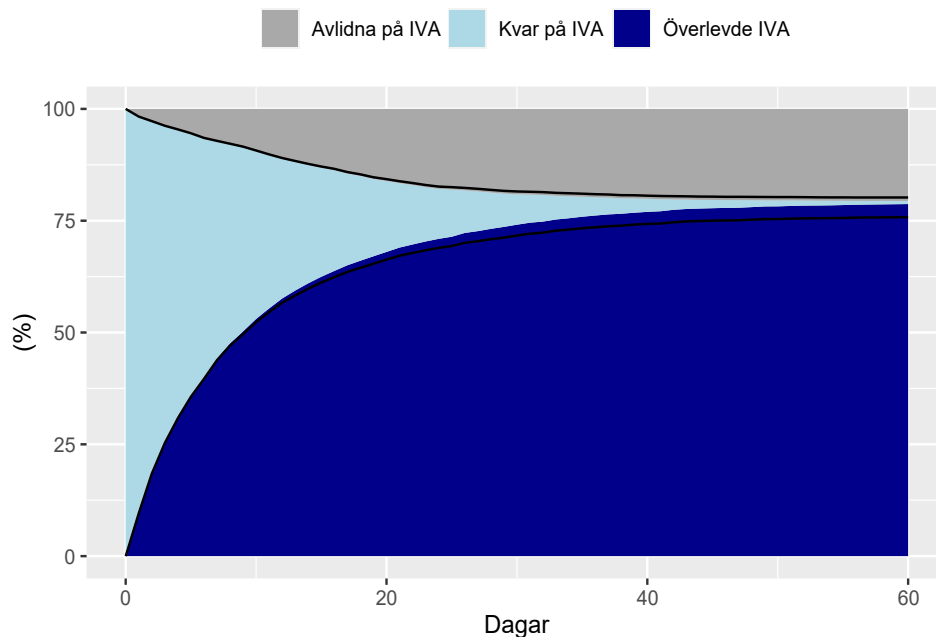
### Tid från start av sjukhusvård till intensivvård



### Kaplan-Meier kurva för överlevnad från inläggning på IVA.



## Överlevnad till utskrivning från IVA



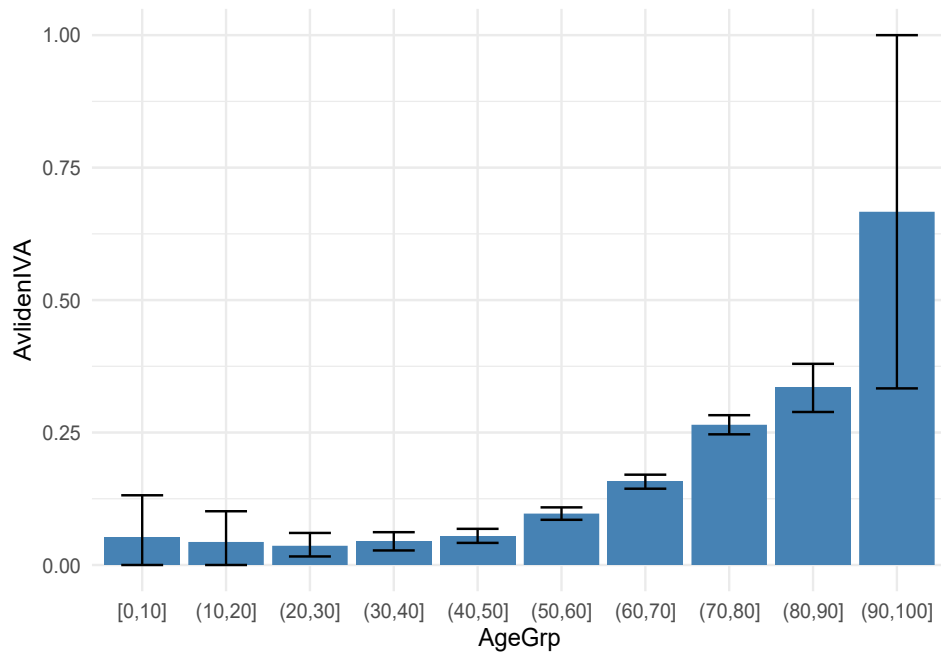
**Utskrivning till avdelning, avlidna på IVA respektive kvarstannande på IVA hos 5418 patienter där vi har data för detta. Patienter faller bort ur uppföljningen allt eftersom, de svarta linjerna visar hur stor andel av patienterna som säkert skrivits ut till avdelning respektive avlidit.**

## Överlevande och avlidna på IVA

Parameter	Överlevande	Avlidna
Ålder, median(IQR)	61 ( 52 - 69 )	69 ( 62 - 74 )
Inv vent, dygn, median(IQR)	10.5 ( 5.9 - 19.9 )	14.5 ( 8.2 - 22.3 )
Bukläge andel	1988 / 3407 = 58.4 %	1113 / 1557 = 71.5 %
CRRT andel	489 / 3489 = 14 %	515 / 1603 = 32.1 %
CRRT , dygn, median(IQR)	7.9 ( 3.8 - 16.4 )	7.4 ( 3.1 - 15.2 )

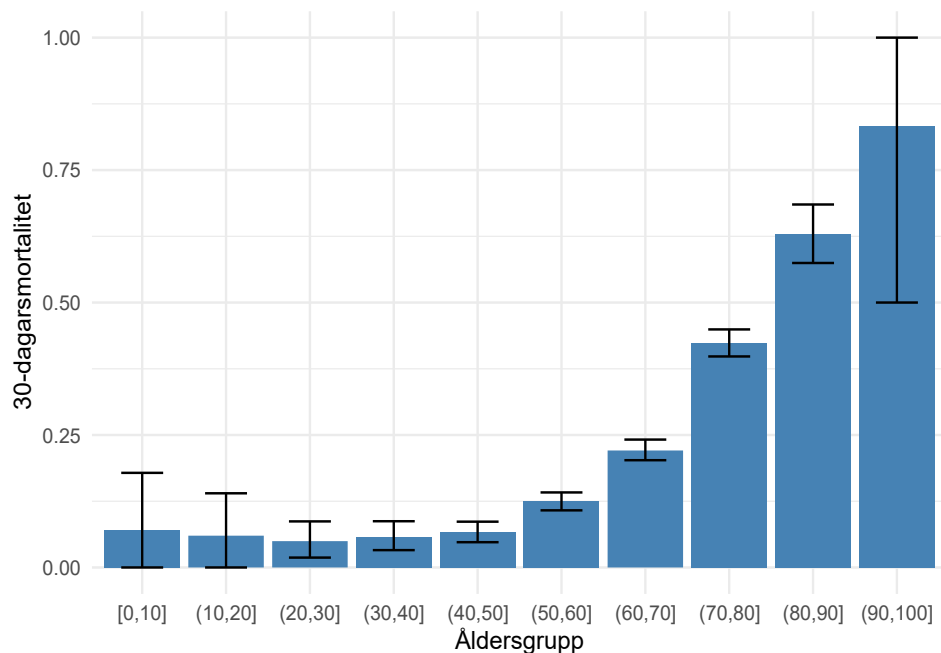
**Tabell med endast invasivt ventilatorbehandlade patienter. IVA-överlevare och avlidna på IVA jämförs. Tiderna gäller dem som fått behandlingen.**

### Mortalitet IVA



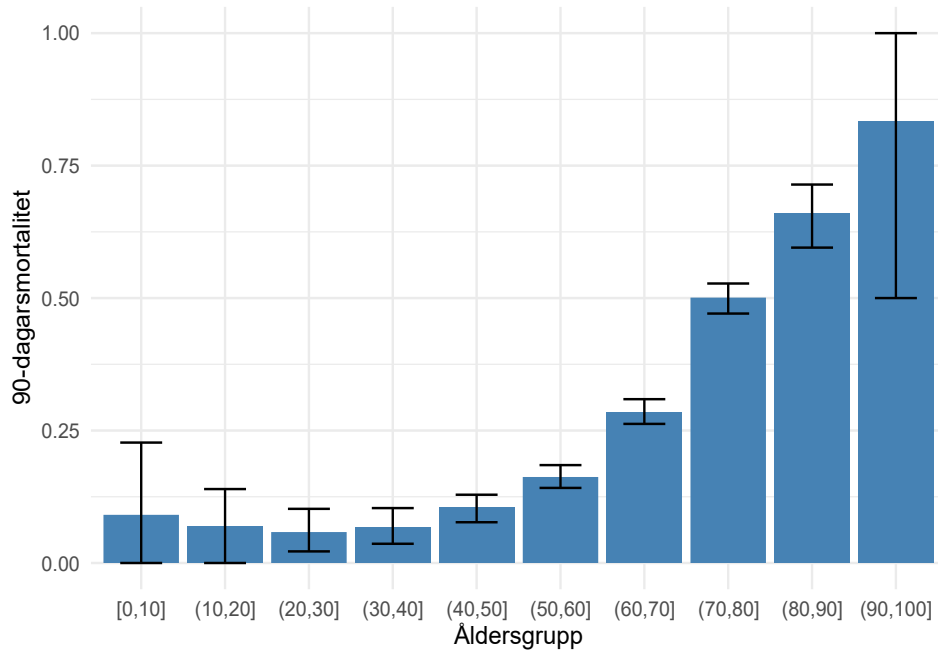
**Mortalitet på IVA för olika åldersgrupper med 95% konfidensintervall.**

### 30-dagarsmortalitet



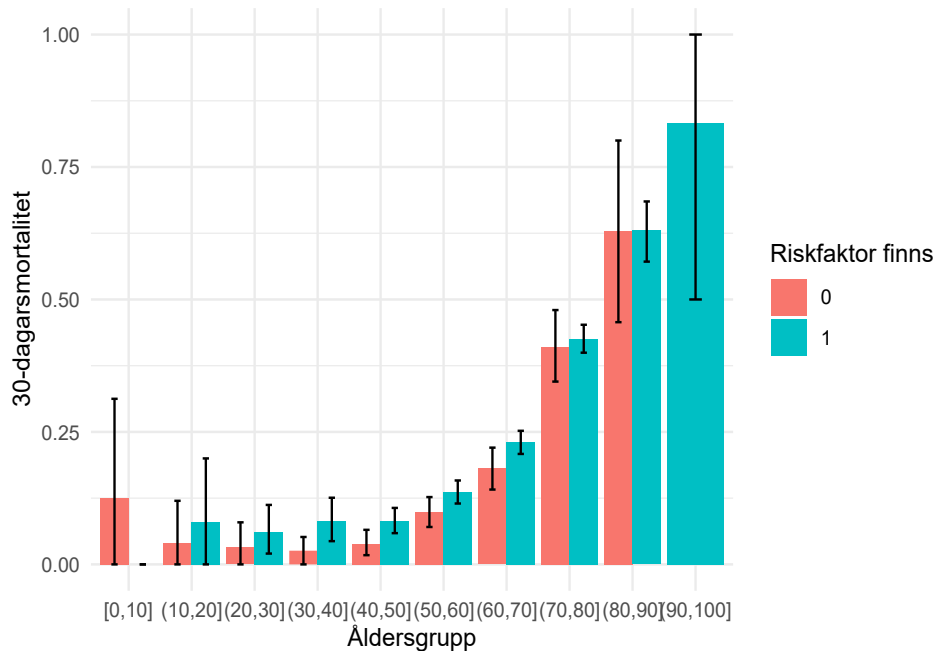
**30-dagarsmortalitet för olika åldersgrupper med 95% konfidensintervall.**

### 90-dagarsmortalitet



90-dagarsmortalitet för olika åldersgrupper med 95% konfidensintervall.

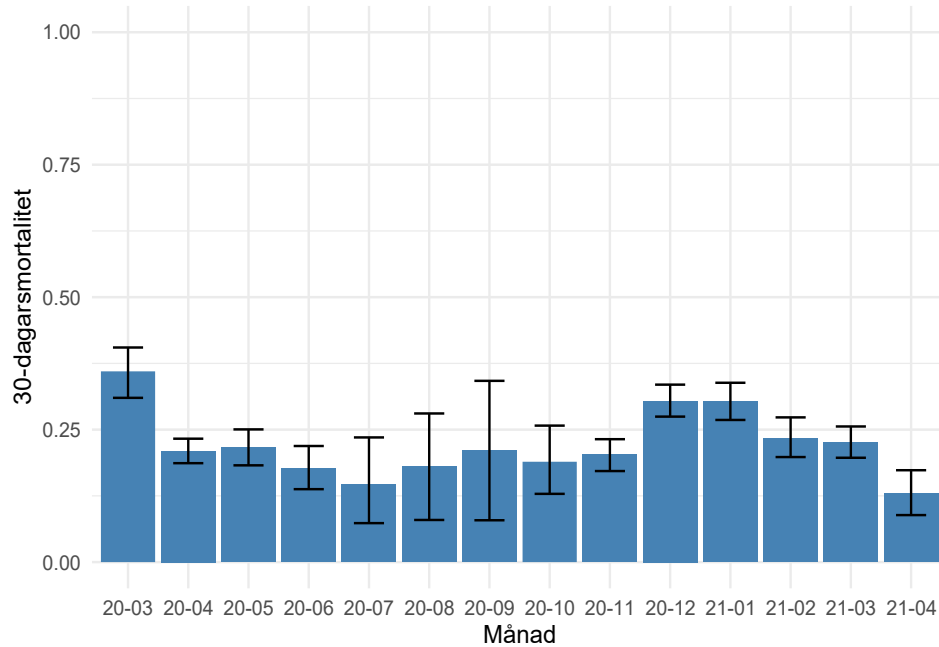
### 30-dagarsmortalitet, ålder och riskfaktor



30-dagarsmortalitet för olika åldersgrupper beroende på om det finns någon riskfaktor (ej ålder), med 95% konfidensintervall.

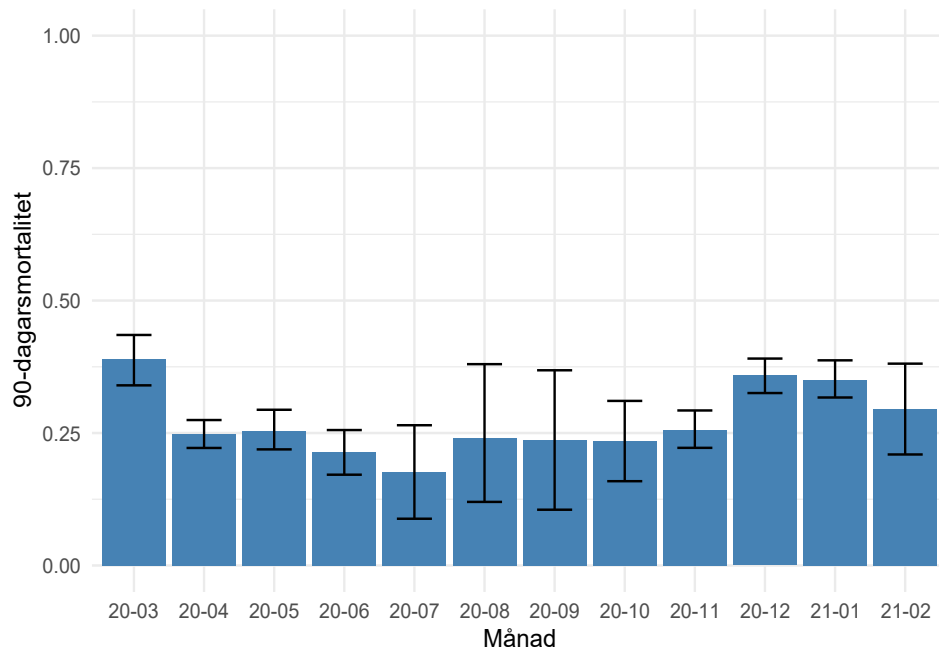
## Förändring över tid

### 30-dagarsmortalitet



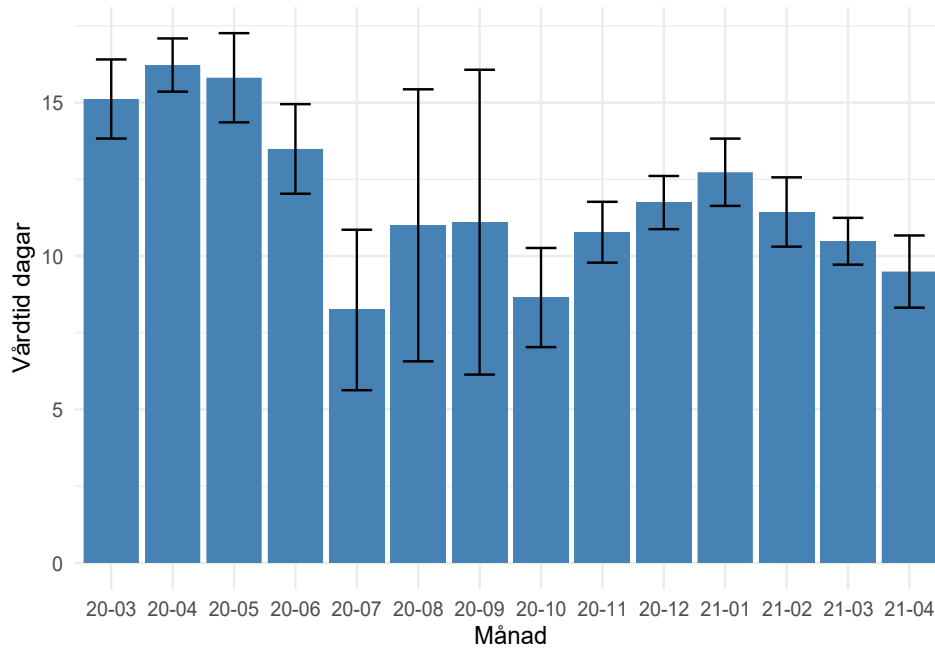
**30-dagarsmortalitet per inskrivningsmånad med 95% konfidensintervall.**

### 90-dagarsmortalitet



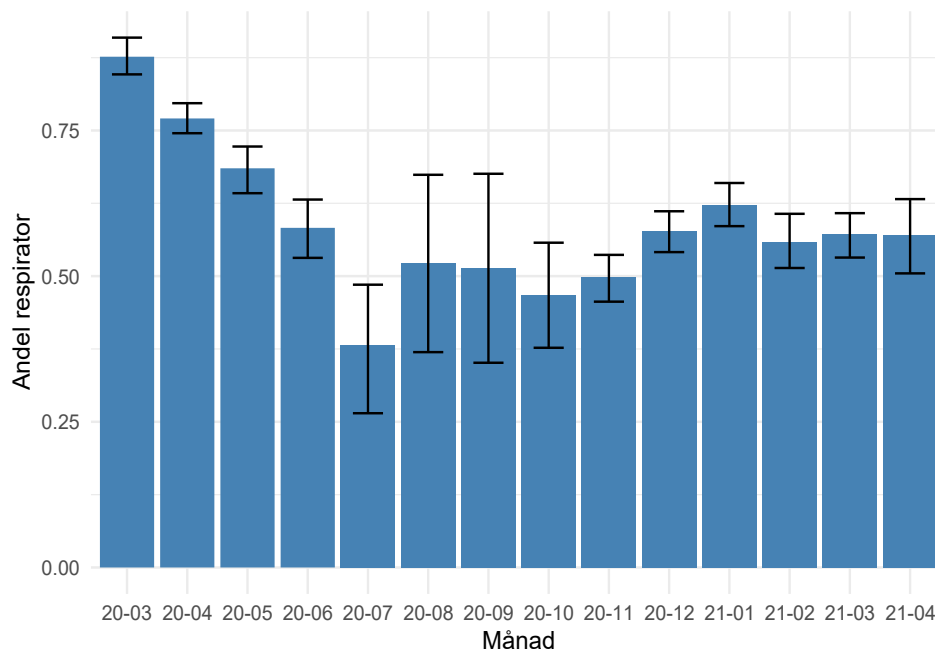
**90-dagarsmortalitet per inskrivningsmånad med 95% konfidensintervall.**

### Vårdtid



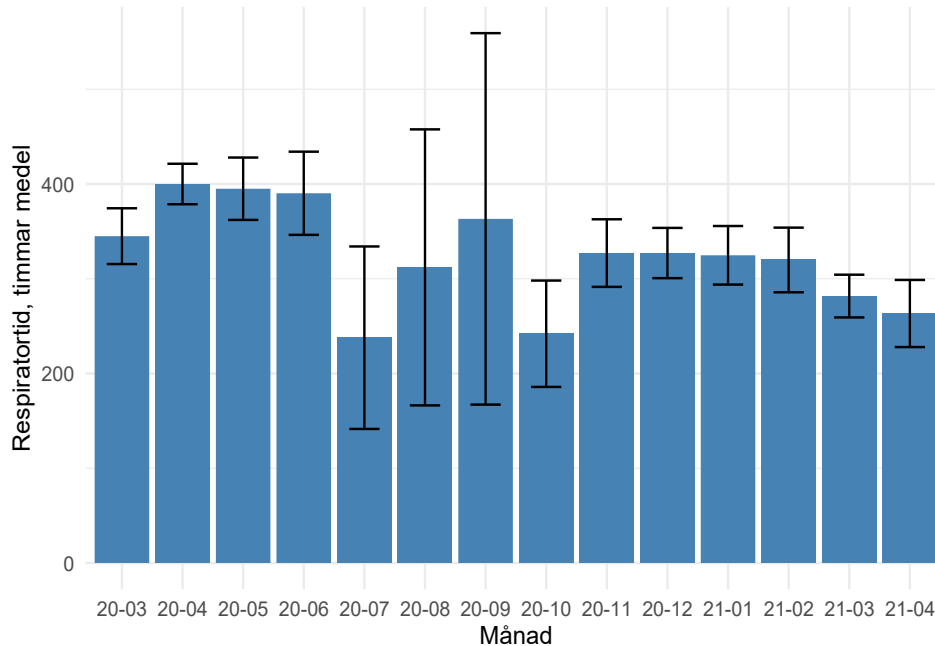
**Medelvårdtid per inskrivningsmånad med 95% konfidensintervall. Sannolikt falskt lågt för senaste månaderna då bara de som hunnit skrivas ut är inkluderade.**

### Respiratorbehandling, andel



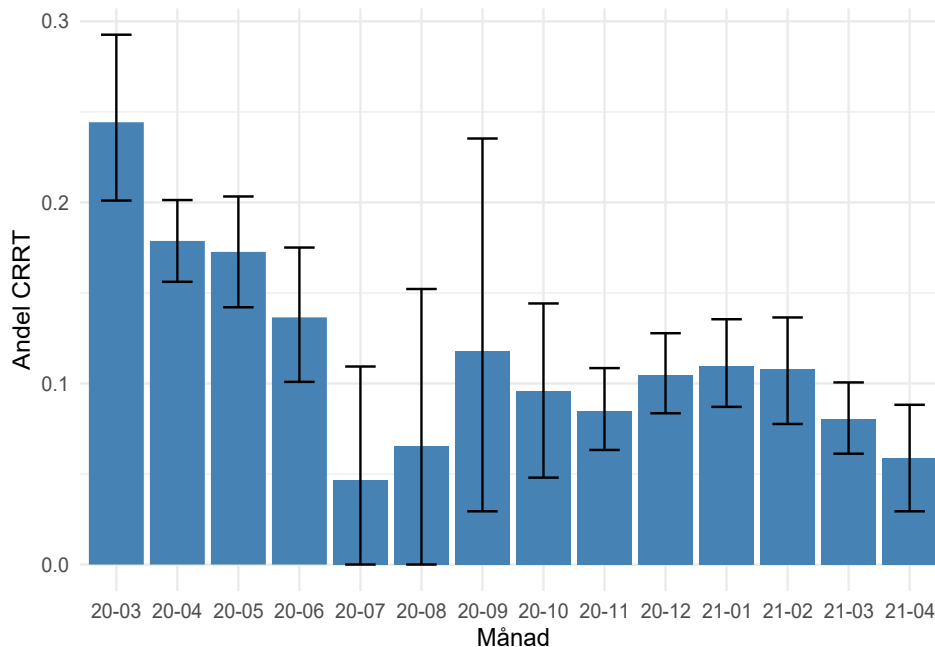
**Andel respiratorbehandlade per inskrivningsmånad med 95% konfidensintervall. Sannolikt falskt lågt för senaste månaderna då bara de som hunnit skrivas ut är inkluderade.**

## Respiratorbehandling, tid



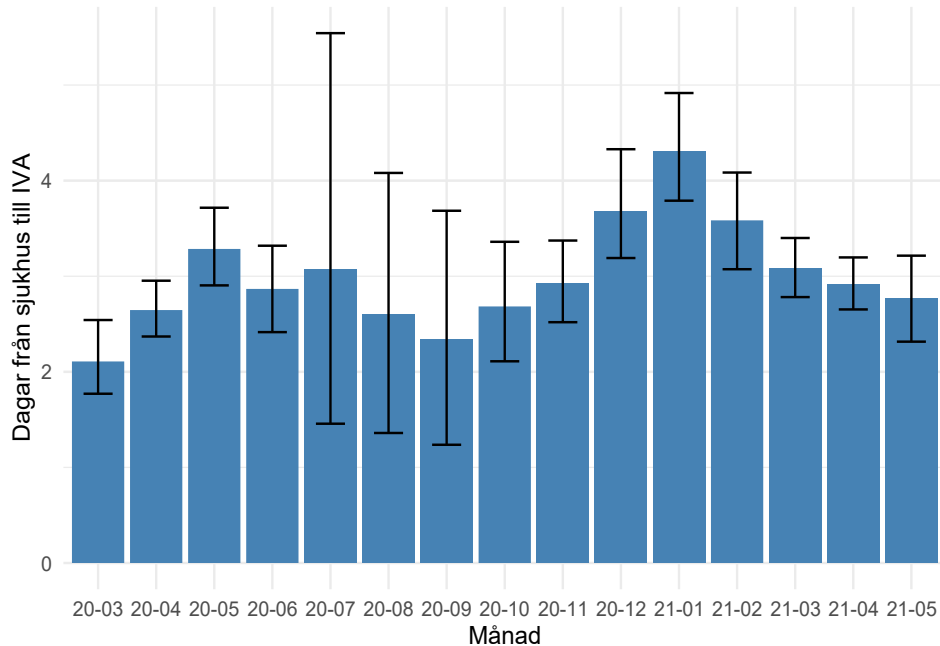
**Medelrespiratortid per patient och inskrivningsmånad med 95% konfidensintervall. Sannolikt falskt lågt för senaste månaderna då bara de som hunnit skrivas ut är inkluderade.**

## CRRT, andel



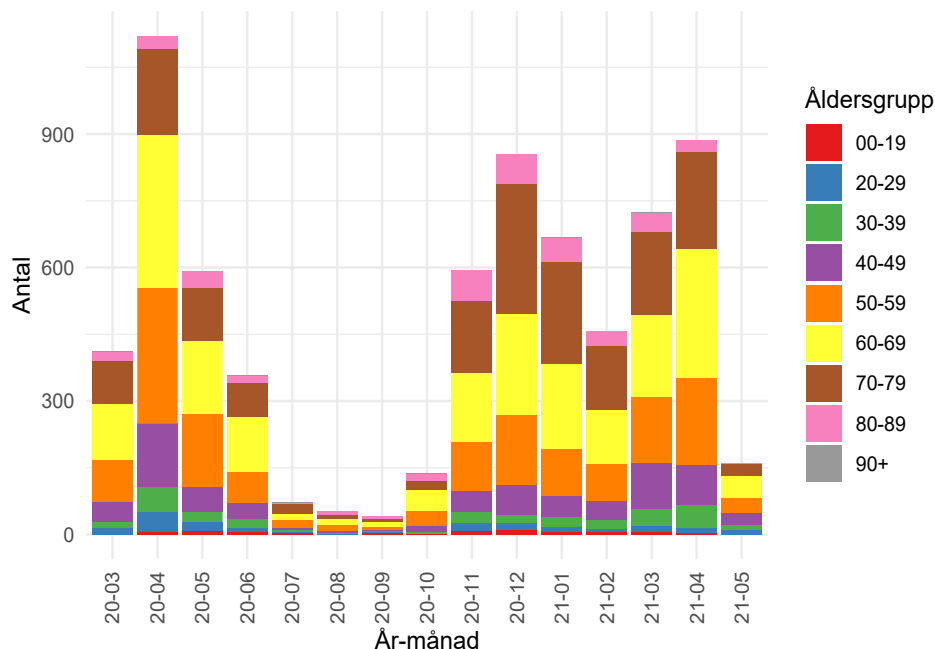
**Andel CRRT-behandlade per inskrivningsmånad med 95% konfidensintervall.**

## Dagar från ankomst till sjukhus till inläggning på IVA



**Medel antal dagar från ankomst till sjukhus till inläggning på IVA per inskrivningsmånad med 95% konfidensintervall.**

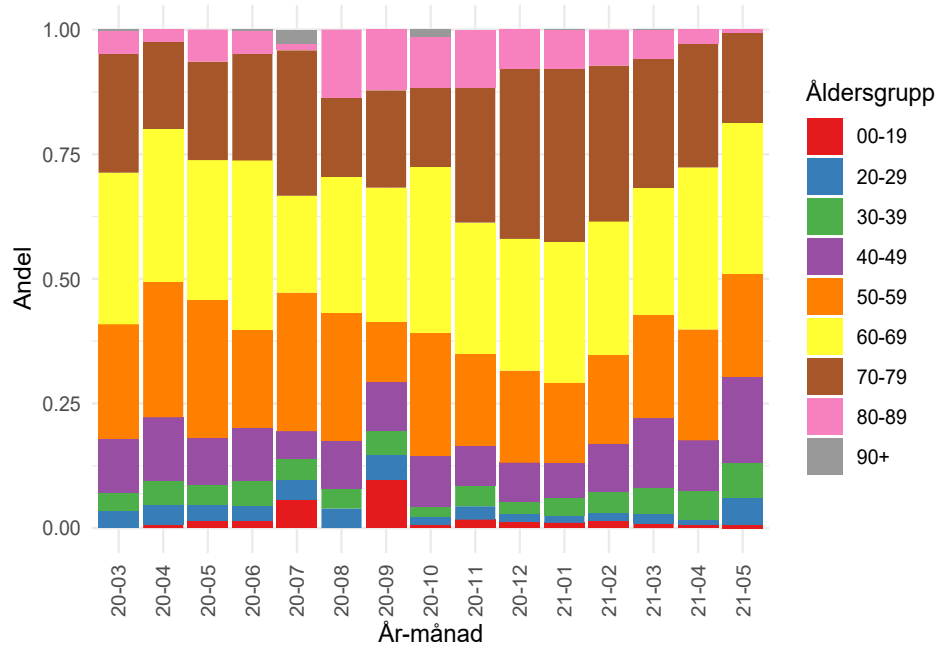
## Antal i olika åldersgrupper per månad



**Antal patienter i olika åldersgrupper per månad.**



## Andel patienter i olika åldersgrupper per månad



**Andel av patienterna som tillhör olika åldersgrupper per månad.**