



Covid-19 på svenska intensivvårdsavdelningar

Svenska Intensivvårdsregistret får data inrapporterat om de patienter med covid-19 som vårdas på svenska intensivvårdsavdelningar. Hur snabbt SIR får data beror på lokala rutiner för rapportering och lokala it-system. Fler patienter kan därför ligga på svenska intensivvårdsavdelningar utan att finnas med i denna rapport. Här presenteras de data som inkommit: 2021-05-25 09:57

Innehåll

Covid-19 på svenska intensivvårdsavdelningar	1
Innehåll.....	1
Patienter.....	3
Patienter, riskfaktorer	4
Antal riskfaktorer.....	4
Given behandling.....	5
Patienter där vårdtillfällesdata har rapporterats in.....	5
Åtgärder.....	5
Åtgärder, förekomst.....	6
Vårdtid.....	7
Ankomstparametrar första inläggning.....	7
Inläggningsdatum på intensivvårdsavdelning.....	8
Tid från insjuknande till intensivvård	8
Tid från start av sjukhusvård till intensivvård	9
Kaplan-Meier kurva för överlevnad från inläggning på IVA.....	9
Överlevnad till utskrivning från IVA	10
Överlevande och avlidna på IVA	10
Mortalitet IVA.....	11
30-dagarsmortalitet	11
90-dagarsmortalitet	12
30-dagarsmortalitet, ålder och riskfaktor	12
Förändring över tid.....	13
30-dagarsmortalitet	13
90-dagarsmortalitet	13
Vårdtid.....	14



SVENSKA INTENSIVVÅRDSREGISTRET

SIR

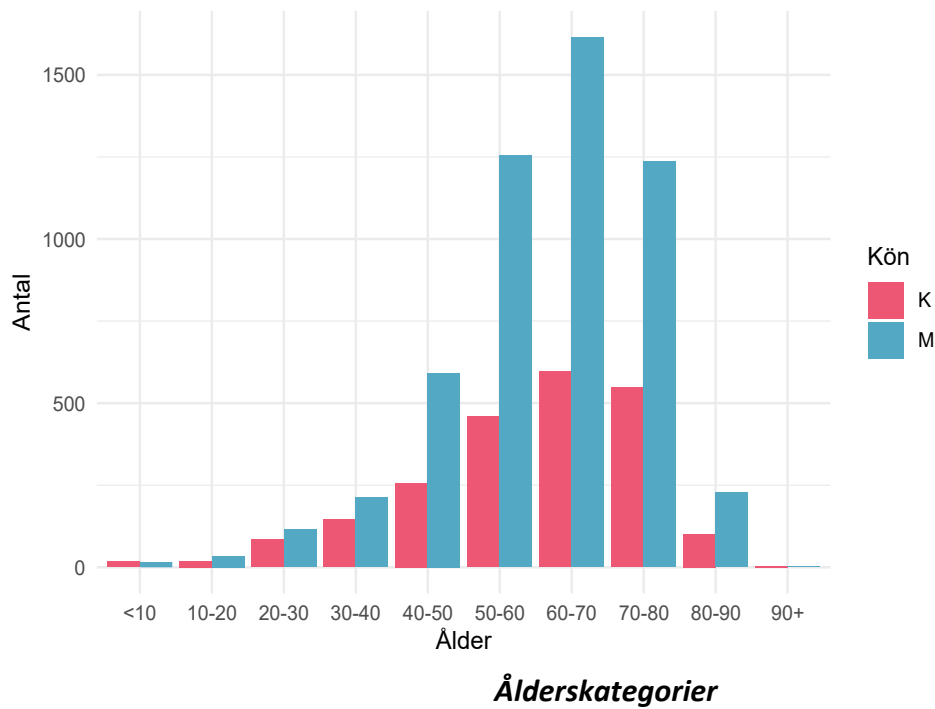
Respiratorbehandling, andel	14
Respiratorbehandling, tid.....	15
CRRT, andel.....	15
Dagar från ankomst till sjukhus till inläggning på IVA.....	16
Antal i olika åldersgrupper per månad.....	16
Andel patienter i olika åldersgrupper per månad.....	17

Patienter

Parameter	antal
Antal vårdtillfällen:	10139
Antal patienter:	7538

Antalet patienter skiljer sig från antalet vårdtillfällen eftersom en del patienter överflyttats från en intensivvårdsavdelning till en annan.

Antalet invånare i Sverige 2020-12-31 var: 10379295. Det blir 72.6 intensivvårdade patienter per 100 000 invånare.



Patienter, riskfaktorer

Parameter	värde	mått
Ålder:	63 (53 - 72)	median (IQR)
Kön: kvinna:	2233 / 7538 = 29.6	%
Dagar från insjuknande till IVA-vård:	10 (7 - 13)	median (IQR)
Ålder över 65 år:	3449 / 7538 = 45.8	%
Barn med flerfunktionshinder:	7 / 7538 = 0.1	%
Hypertoni:	3393 / 7538 = 45	%
Gravida:	65 / 7538 = 0.9	%
Diabetes:	1936 / 7538 = 25.7	%
Fetma:	617 / 7538 = 8.2	%
Neuromuskulär sjukdom:	101 / 7538 = 1.3	%
Kronisk hjärtsjukdom:	1200 / 7538 = 15.9	%
Kronisk lungsjukdom:	1289 / 7538 = 17.1	%
Kronisk leversjukdom:	69 / 7538 = 0.9	%
Kronisk njursjukdom:	446 / 7538 = 5.9	%
Annan risk:	1009 / 7538 = 13.4	%
Någon riskfaktor:	6163 / 7538 = 81.8	%

Antal riskfaktorer

Antal riskfaktor	Antal patienter
0	1237
1	1738
2	1803
3	1337
4	787
5	281
6	84
7	14

Riskfaktorer per patient. Innefattar: barn med flerfunktionshinder, gravida, ålder över 65 år, hypertoni, nedsatt immunförsvar, diabetes, fetma, neuromuskulär sjukdom, kronisk hjärt-lungsjukdom, kronisk lever-njursjukdom samt annan angiven riskfaktor.

Given behandling

Behandling	antal	enhet
Tamiflu:	5 / 7538 = 0.1	%
Zanamavir:	3 / 7538 = 0	%
Annan antiviral behandling:	114 / 7538 = 1.5	%
Annat Lakemedel Covid:	4817 / 7538 = 63.9	%
Klorokinfosfat:	292 / 7538 = 3.9	%
Tocilizumab:	345 / 7538 = 4.6	%
LopinavirRitonavir:	2 / 7538 = 0	%
Darunavir:	0 / 7538 = 0	%
Lopinavir:	0 / 7538 = 0	%
Remdesivir:	667 / 7538 = 8.8	%
Baricitinib:	0 / 7538 = 0	%
Steroider:	4279 / 7538 = 56.8	%
VitaminC:	6 / 7538 = 0.1	%
Annat Läkemedel:	681 / 7538 = 9	%

Patienter där vårdtillfällesdata har rapporterats in

Nedan presenteras mer information om de patienter där SIR fått in vårdtillfällesdata, alltså inte endast rapporterade via SIRI.

Åtgärder

Åtgärd	Andel	Tid, dygn, median(IQR)	Tid från start,tim, median(IQR)
Invasiv ventilation	3996 / 6531 = 61.2 %	10.52 (5.6 - 18.7)	2.5 (0.4 - 19.9)
Noninvasiv ventilation	2565 / 6528 = 39.3 %	1.51 (0.4 - 3.6)	0.7 (0.1 - 10)
Bukläge	2761 / 6283 = 43.9 %		
CRRT	735 / 6292 = 11.7 %	6.89 (3 - 13.8)	129.1 (43.3 - 222.4)

Rapporterade åtgärder hos patienter som skrivits ut från intensivvården. Sammanlagd tid om patienten har flera vårdtillfällen, dvs har transporterats mellan intensivvårdsavdelningar.

Åtgärder, förekomst

Beskrivning	Antal	Av	Andel
Ventilatorbehandling-invasiv	6624	9902	66.9
Smittisolering (infekterad patient)	6397	9888	64.7
Central venkateter inläggning och bruk	5277	9888	53.4
Kohortvård	3353	6326	53.0
Syrgasbehandling med högflödesgrinna	4294	8138	52.8
Bukläge	3562	9231	38.6
Ventilatorbehandling-noninvasiv	3107	9888	31.4
Ekokardiografi-transthorakalt	2085	9201	22.7
Intensivövervakning under transport	1526	7039	21.7
Bruk av befintlig central venkateter (CVK/CDK)	2044	9888	20.7
Bronkoskopi	1904	9572	19.9
Trakeostomi-öppen	1124	9450	11.9
CRRT – kontinuerlig renal ersättningsterapi	922	9070	10.2
Dialyskateter-inläggning och bruk	760	9888	7.7
Trakeostomi-perkutan	558	8946	6.2
Aktiv temperaturreglering UNS	353	6069	5.8
Ekokardiografi-transesofagalt	282	9059	3.1
Hemodialys - intermitterent teknik	220	9549	2.3
Elkonvertering av akut förmaksflimmer	173	9224	1.9
Thoraxdränage-inläggning (öppet)	174	9851	1.8
Inhalationssedering	71	4086	1.7
EEG diagnostiskt	156	9222	1.7
ECMO	97	5838	1.7
Övrig kont. CO-mätning	140	8711	1.6
Thoraxdränage-inläggning (perkutan)	156	9856	1.6
HLR	132	9472	1.4
EEG kontinuerlig övervakning	85	7886	1.1
Inhalation av vasodilatator (ej NO)	55	5270	1.0
Läkemedelsinducerad comabehandling, ex barbiturat	45	4645	1.0

Rapporterade åtgärder per vårdtillfälle. Endast åtgärder som utförts vid minst 1% av vårdtillfällena har tagits med. Kräver ej att patienten skrivits ut från intensivvården. maxPerVtf= högsta antalet av åtgärden per vårdtillfälle. Antal=antal vårdtillfällen med åtgärden. Av=antal vårdtillfällen där det registrerats om åtgärden utförts eller ej. Andel=andel vårdtillfällen där åtgärden utförts.

Vårdtid

Grupp	Antal	Vårdtid timmar	Mått
Totalt	6523	200 (75 - 404.5)	median, (IQR)
Överlevande	5009	170 (67 - 5320)	median, (IQR)
Avlidna	1514	312.5 (141.25 - 505.25)	median, (IQR)
Invasivt vent	3981	336 (205 - 549)	median, (IQR)
Överl Inv Vent	2693	327 (205 - 551)	median, (IQR)

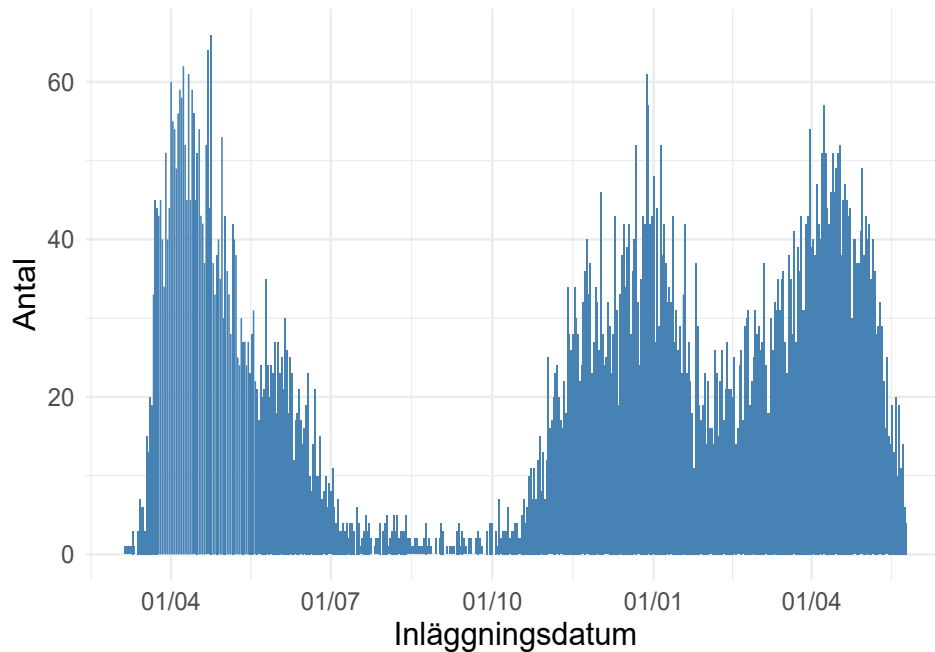
Gäller patienter som är utskrivna från intensivvårdsavdelning och är utskrivna till annan plats än intensivvårdsavdelning.

Ankomstparametrar första inläggning

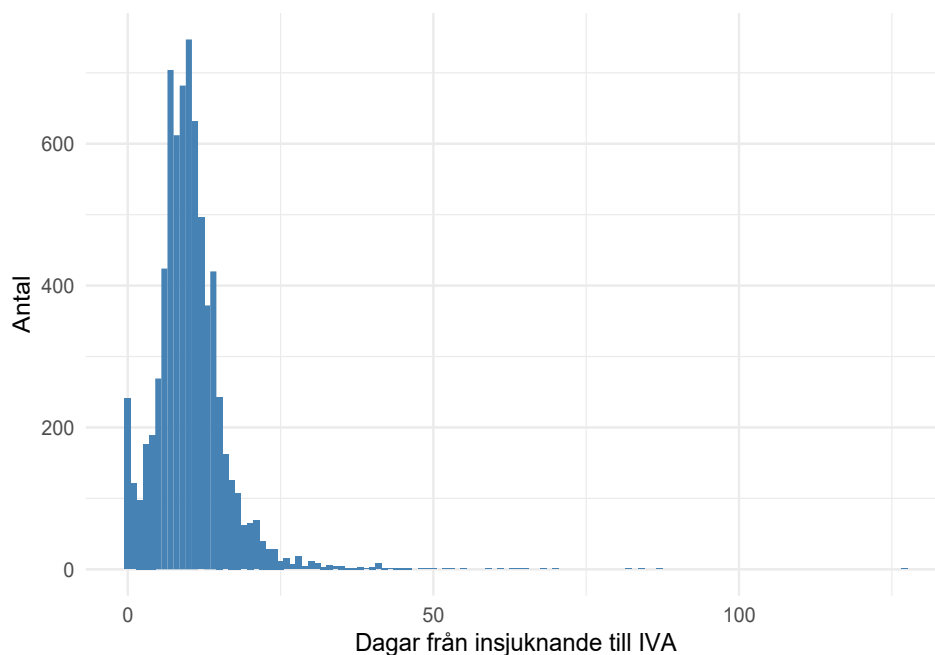
parameter	antal registreringar	median	(IQR)	enhet
Tid på sjukhus	7312	2	(0 - 4)	dagar
RLS85	4213	1	(1 - 1)	
GCS	3011	15	(14 - 15)	
Systoliskt blodtryck	7062	120	(105 - 140)	mmHg
PaO2	6478	8.9	(7.7 - 10.5)	kPa
FiO2	4988	75	(60 - 90)	%
PaO2FiO2	4934	12.43	(9.45 - 16.73)	kPa
Leukocyter	6677	8.9	(6.5 - 12.2)	
Trombocyter	6663	237	(181 - 309)	
pH	6937	7.45	(7.4 - 7.48)	
Kreatinin	6699	72	(58 - 95)	
Bilirubin	6458	9	(6 - 12)	
Förväntad mortalitet	7312	11.1	(5.8 - 20.8)	%

MILD ARDS : PaO2FiO2 26 –39 (kPa) med PEEP/CPAP > 5 cmH2O. MODERAT ARDS : PaO2FiO2 13 –26 (kPa) med PEEP > 5 cm H2O. SVÅR ARDS : PaO2FiO2 < 13 kPa med PEEP > 5 cm H2O.

Inläggningsdatum på intensivvårdsavdelning

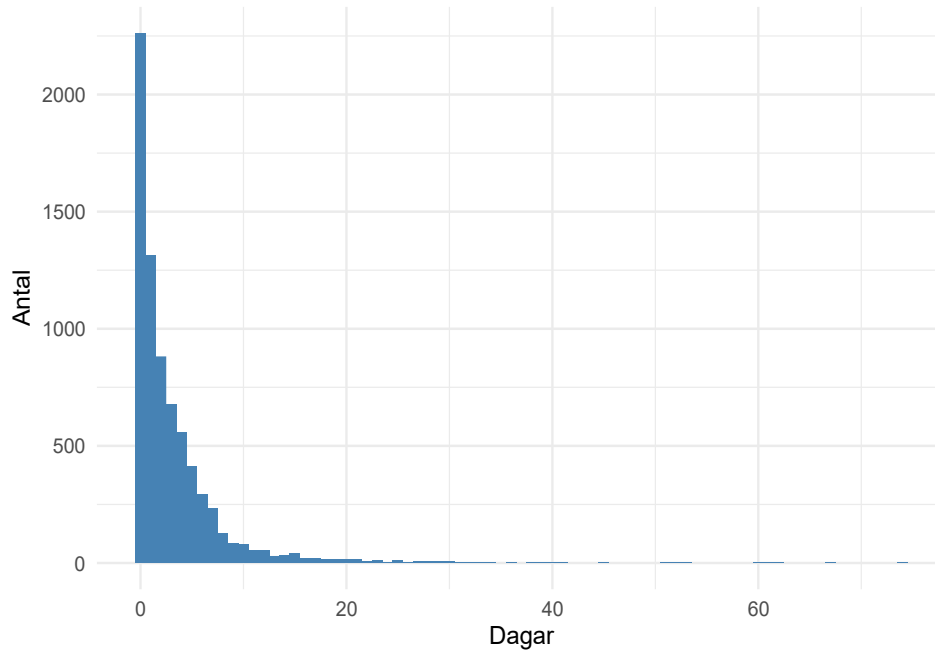


Tid från insjuknande till intensivvård

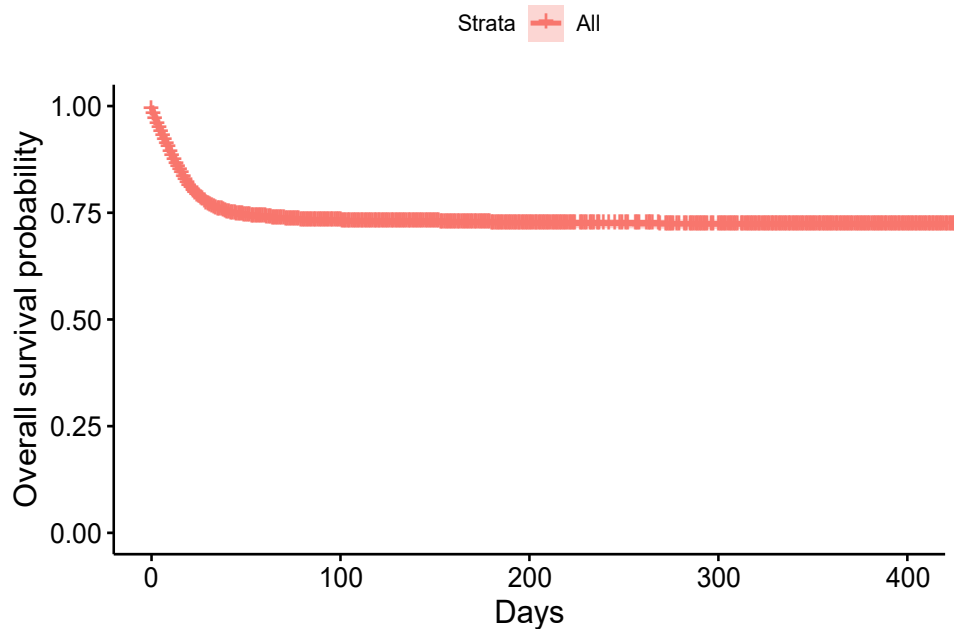


Noll dagar kan innebära att patienten lagts in av annat skäl och Covid-19 upptäckts på IVA, eller att insjuknandedatum är okänt.

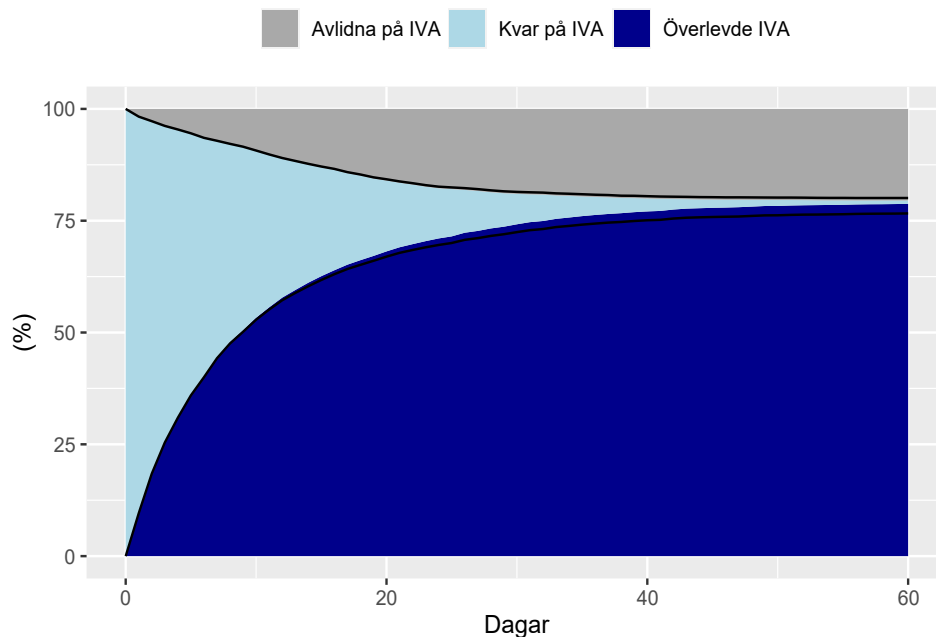
Tid från start av sjukhusvård till intensivvård



Kaplan-Meier kurva för överlevnad från inläggning på IVA.



Överlevnad till utskrivning från IVA



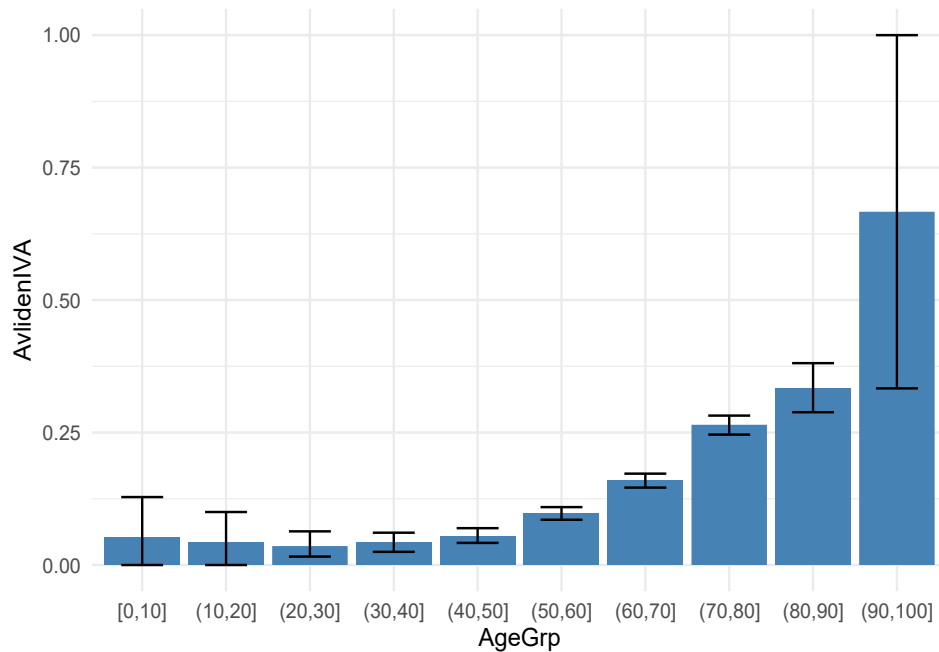
Utskrivning till avdelning, avlidna på IVA respektive kvarstannande på IVA hos 5503 patienter där vi har data för detta. Patienter faller bort ur uppföljningen allt eftersom, de svarta linjerna visar hur stor andel av patienterna som säkert skrivits ut till avdelning respektive avlidit.

Överlevande och avlidna på IVA

Parameter	Överlevande	Avlidna
Ålder, median(IQR)	61 (52 - 69)	69 (62 - 74)
Inv vent, dygn, median(IQR)	10.4 (5.9 - 19.9)	14.7 (8.2 - 22.5)
Bukläge andel	2039 / 3479 = 58.6 %	1143 / 1596 = 71.6 %
CRRT andel	492 / 3563 = 13.8 %	524 / 1641 = 31.9 %
CRRT , dygn, median(IQR)	7.9 (3.8 - 16.1)	7.7 (3.1 - 15.2)

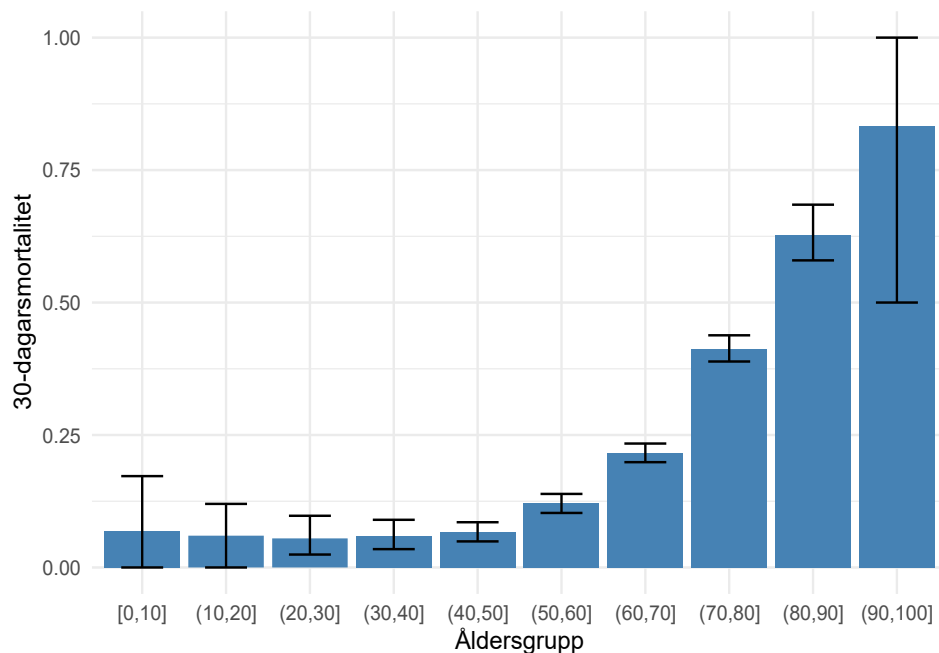
Tabell med endast invasivt ventilatorbehandlade patienter. IVA-överlevare och avlidna på IVA jämförs. Tiderna gäller dem som fått behandlingen.

Mortalitet IVA



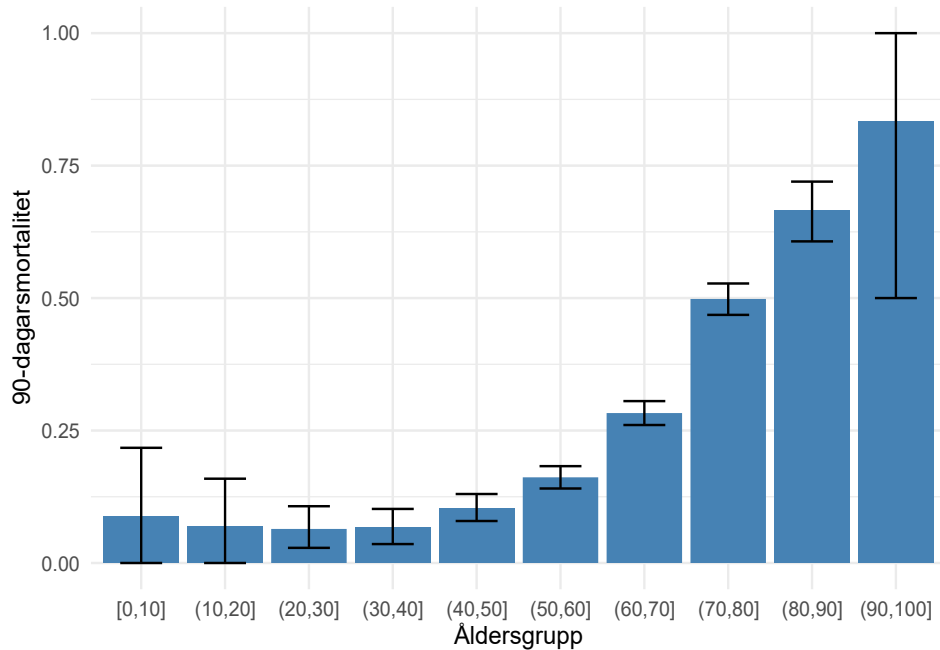
Mortalitet på IVA för olika åldersgrupper med 95% konfidensintervall.

30-dagarsmortalitet



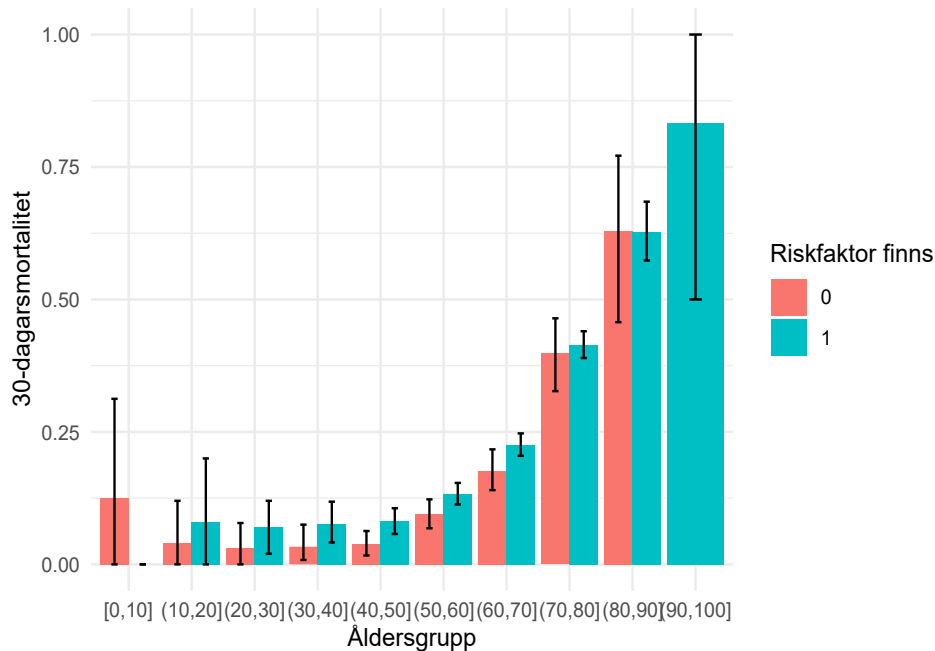
30-dagarsmortalitet för olika åldersgrupper med 95% konfidensintervall.

90-dagarsmortalitet



90-dagarsmortalitet för olika åldersgrupper med 95% konfidensintervall.

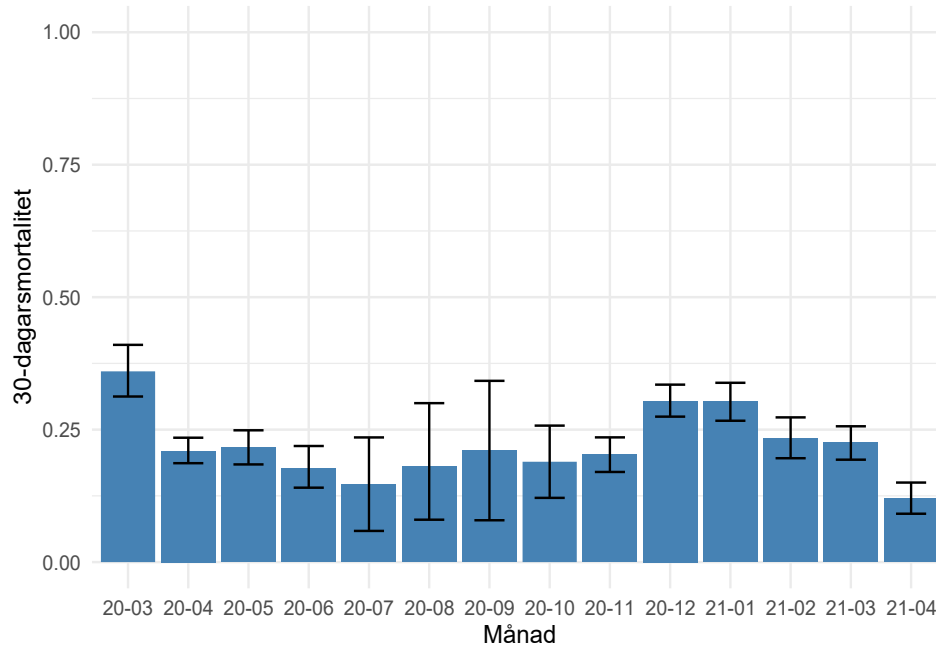
30-dagarsmortalitet, ålder och riskfaktor



30-dagarsmortalitet för olika åldersgrupper beroende på om det finns någon riskfaktor (ej ålder), med 95% konfidensintervall.

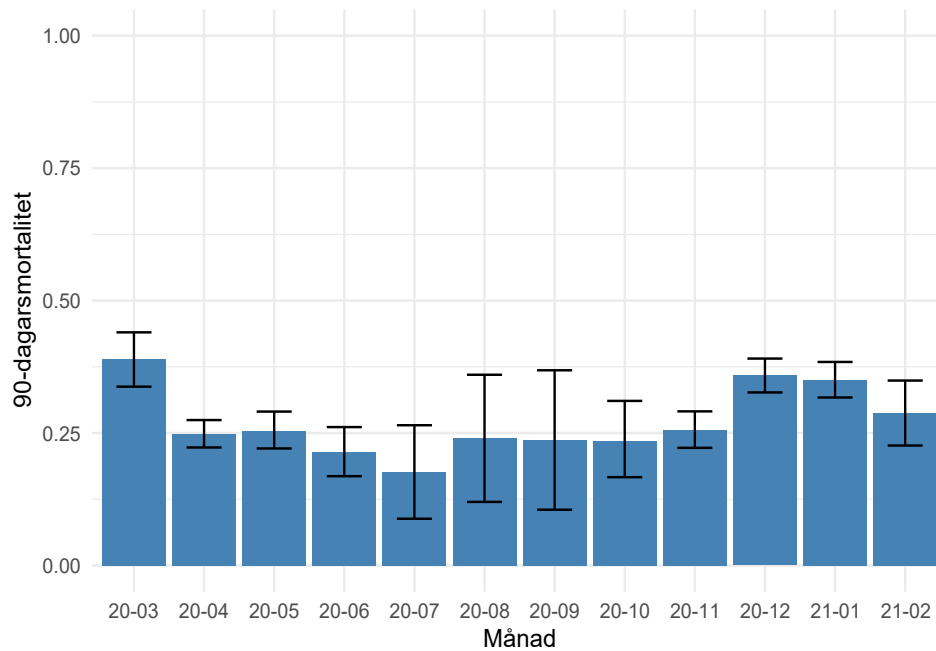
Förändring över tid

30-dagarsmortalitet



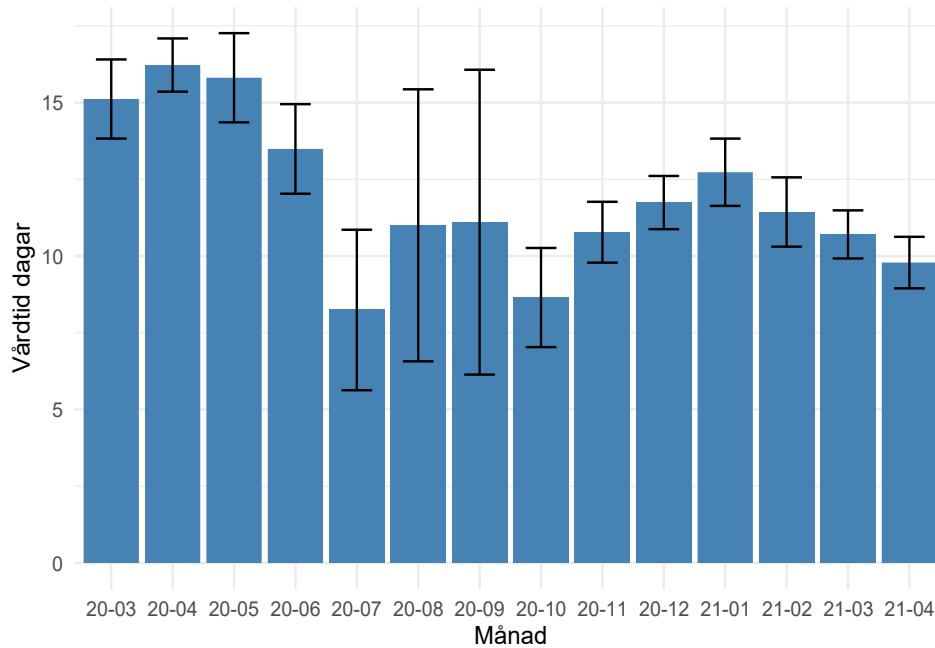
30-dagarsmortalitet per inskrivningsmånad med 95% konfidensintervall.

90-dagarsmortalitet



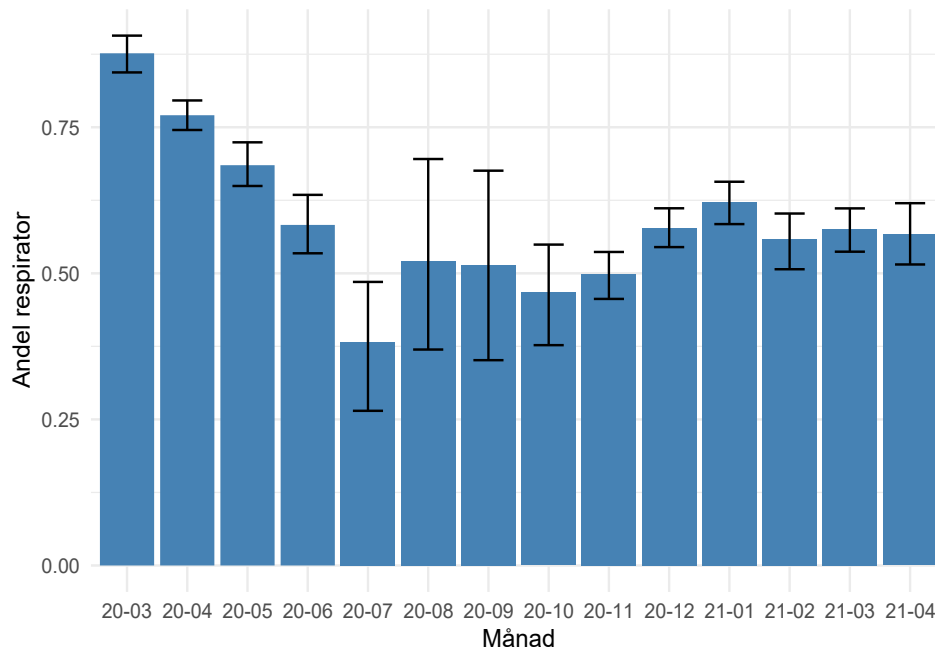
90-dagarsmortalitet per inskrivningsmånad med 95% konfidensintervall.

Vårdtid



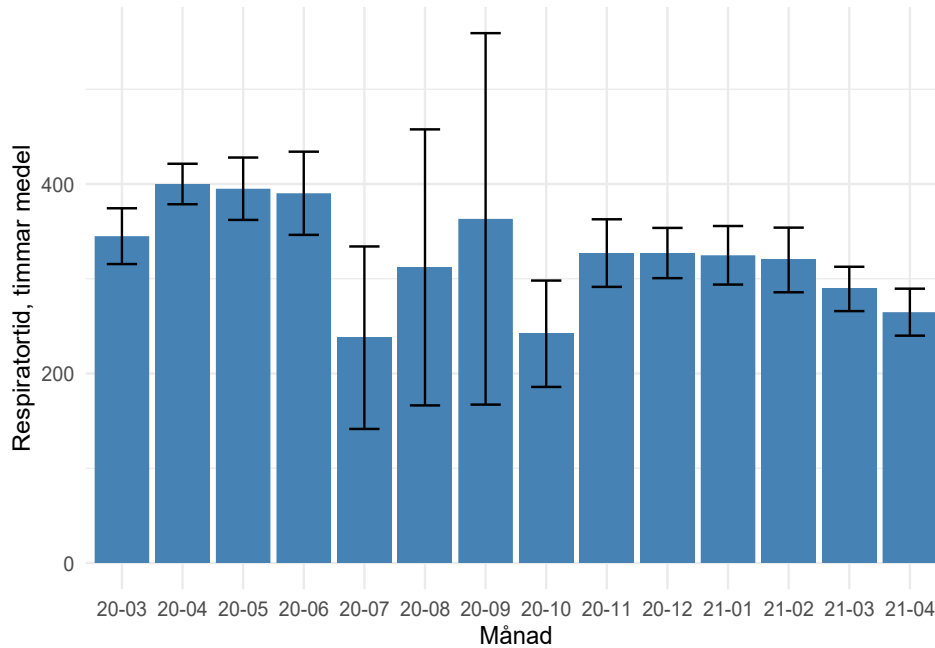
Medelvårdtid per inskrivningsmånad med 95% konfidensintervall. Sannolikt falskt lågt för senaste månaderna då bara de som hunnit skrivas ut är inkluderade.

Respiratorbehandling, andel



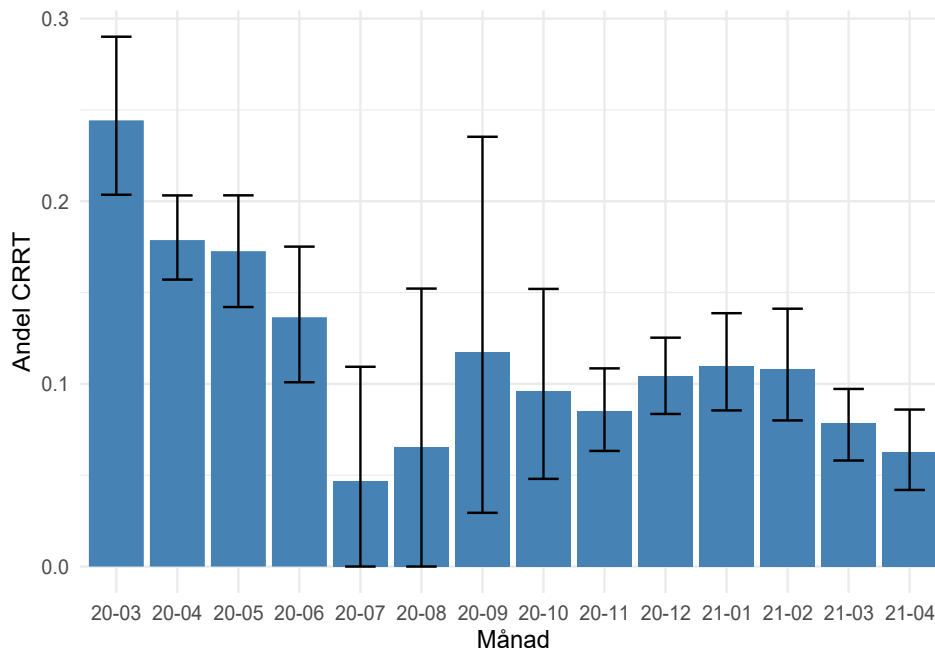
Andel respiratorbehandlade per inskrivningsmånad med 95% konfidensintervall. Sannolikt falskt lågt för senaste månaderna då bara de som hunnit skrivas ut är inkluderade.

Respiratorbehandling, tid



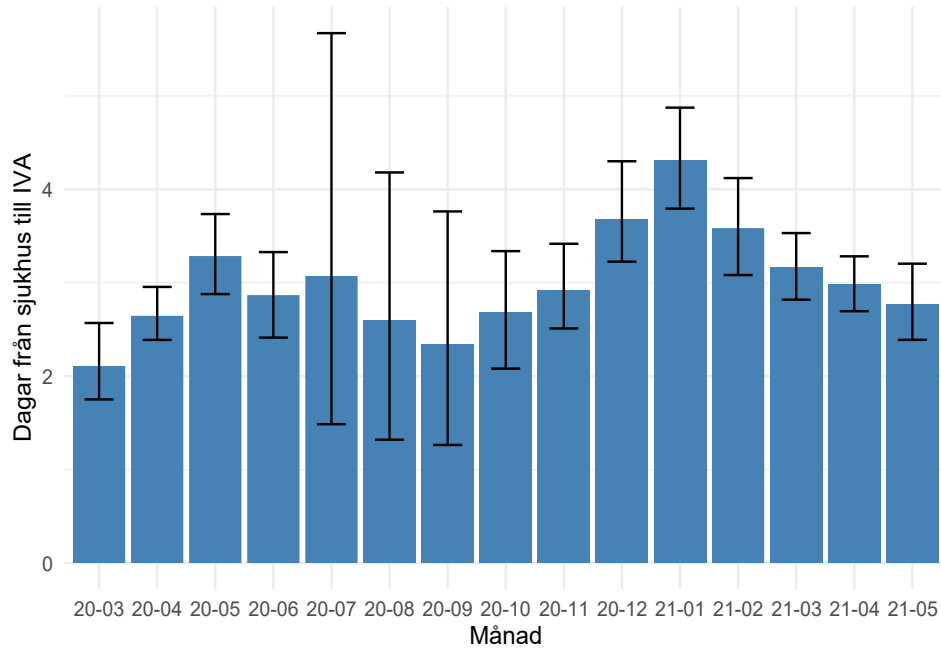
Medelrespiratortid per patient och inskrivningsmånad med 95% konfidensintervall. Sannolikt falskt lågt för senaste månaderna då bara de som hunnit skrivas ut är inkluderade.

CRRT, andel



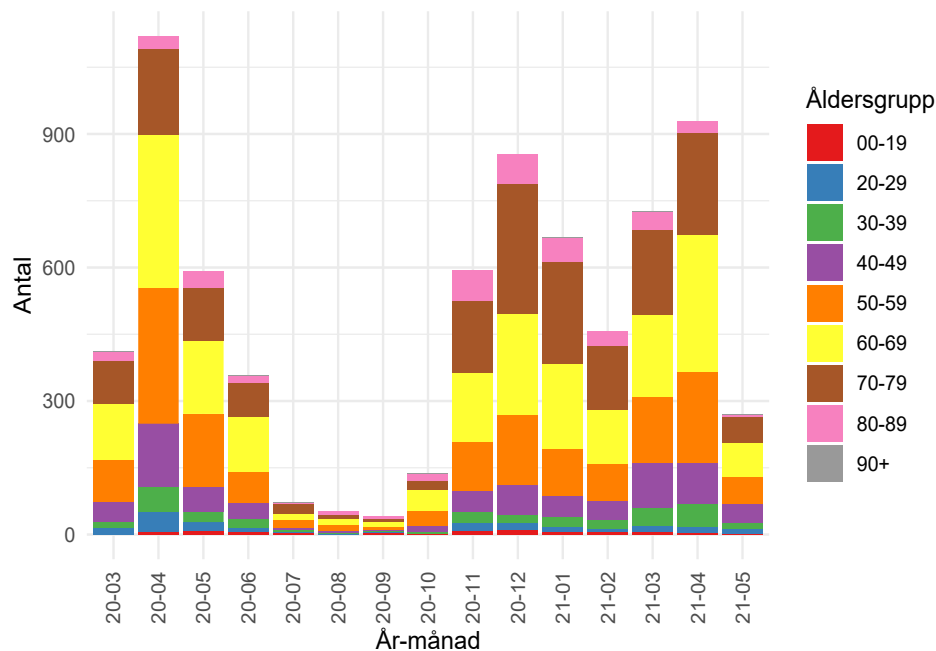
Andel CRRT-behandlade per inskrivningsmånad med 95% konfidensintervall.

Dagar från ankomst till sjukhus till inläggning på IVA



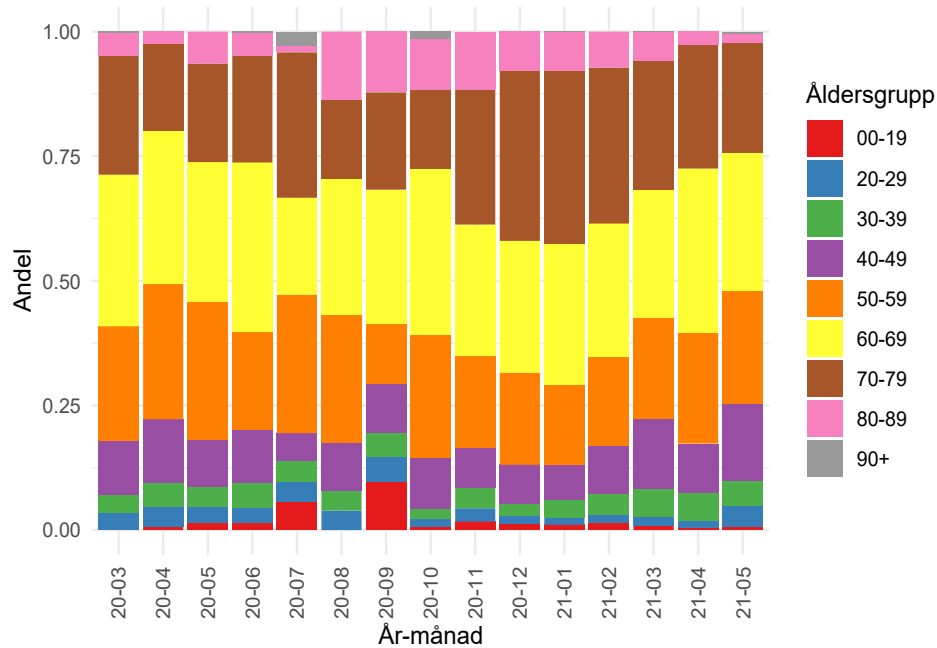
Medel antal dagar från ankomst till sjukhus till inläggning på IVA per inskrivningsmånad med 95% konfidensintervall.

Antal i olika åldersgrupper per månad



Antal patienter i olika åldersgrupper per månad.

Andel patienter i olika åldersgrupper per månad



Andel av patienterna som tillhör olika åldersgrupper per månad.