



## Covid-19 på svenska intensivvårdsavdelningar

Svenska Intensivvårdsregistret får data inrapporterat om de patienter med covid-19 som vårdas på svenska intensivvårdsavdelningar. Hur snabbt SIR får data beror på lokala rutiner för rapportering och lokala it-system. Fler patienter kan därför ligga på svenska intensivvårdsavdelningar utan att finnas med i denna rapport. Här presenteras de data som inkommit: 2021-06-04 12:51

### **Innehåll**

Covid-19 på svenska intensivvårdsavdelningar .....	1
Innehåll.....	1
Patienter.....	3
Patienter, riskfaktorer .....	4
Antal riskfaktorer.....	4
Given behandling.....	5
Patienter där vårdtillfällesdata har rapporterats in.....	5
Åtgärder.....	5
Åtgärder, förekomst.....	6
Vårdtid.....	7
Ankomstparametrar första inläggning.....	7
Inläggningsdatum på intensivvårdsavdelning.....	8
Tid från insjuknande till intensivvård .....	8
Tid från start av sjukhusvård till intensivvård .....	9
Kaplan-Meier kurva för överlevnad från inläggning på IVA.....	9
Överlevnad till utskrivning från IVA .....	10
Överlevande och avlidna på IVA .....	10
Mortalitet IVA.....	11
30-dagarsmortalitet .....	11
90-dagarsmortalitet .....	12
30-dagarsmortalitet, ålder och riskfaktor .....	12
Förändring över tid.....	13
30-dagarsmortalitet .....	13
90-dagarsmortalitet .....	13
Vårdtid.....	14



# SVENSKA INTENSIVVÅRDSREGISTRET

## SIR

---

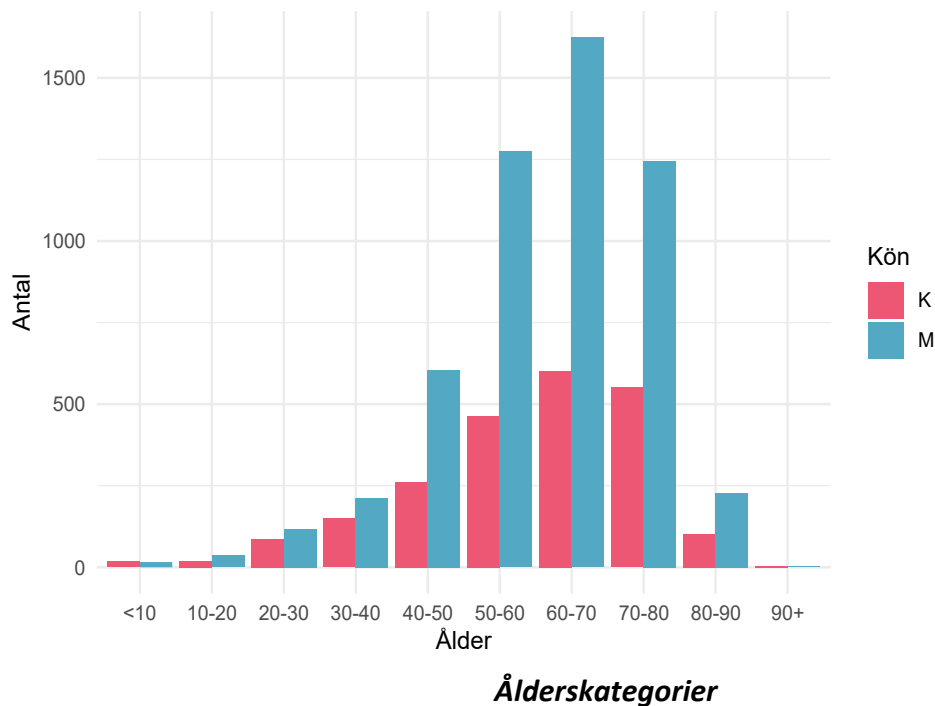
Respiratorbehandling, andel .....	14
Respiratorbehandling, tid.....	15
CRRT, andel.....	15
Dagar från ankomst till sjukhus till inläggning på IVA.....	16
Antal i olika åldersgrupper per månad.....	16
Andel patienter i olika åldersgrupper per månad.....	17

## Patienter

Parameter	antal
Antal vårdtillfällen:	10256
Antal patienter:	7614

Antalet patienter skiljer sig från antalet vårdtillfällen eftersom en del patienter överflyttats från en intensivvårdsavdelning till en annan.

Antalet invånare i Sverige 2020-12-31 var: 10379295. Det blir 73.4 intensivvårdade patienter per 100 000 invånare.



### Patienter, riskfaktorer

Parameter	värde	mått
Ålder:	63 ( 53 - 72 )	median (IQR)
Kön: kvinna:	2254 / 7614 = 29.6	%
Dagar från insjuknande till IVA-vård:	10 ( 7 - 13 )	median (IQR)
Ålder över 65 år:	3469 / 7614 = 45.6	%
Barn med flerfunktionshinder:	7 / 7614 = 0.1	%
Hypertoni:	3418 / 7614 = 44.9	%
Gravida:	67 / 7614 = 0.9	%
Diabetes:	1950 / 7614 = 25.6	%
Fetma:	620 / 7614 = 8.1	%
Neuromuskulär sjukdom:	103 / 7614 = 1.4	%
Kronisk hjärtsjukdom:	1215 / 7614 = 16	%
Kronisk lungsjukdom:	1301 / 7614 = 17.1	%
Kronisk leversjukdom:	69 / 7614 = 0.9	%
Kronisk njursjukdom:	447 / 7614 = 5.9	%
Annan risk:	1019 / 7614 = 13.4	%
Någon riskfaktor:	6211 / 7614 = 81.6	%

### Antal riskfaktorer

Antal riskfaktor	Antal patienter
0	1274
1	1783
2	1846
3	1369
4	801
5	285
6	85
7	15

**Riskfaktorer per patient. Innefattar: barn med flerfunktionshinder, gravida, ålder över 65 år, hypertoni, nedsatt immunförsvar, diabetes, fetma, neuromuskulär sjukdom, kronisk hjärt-lungsjukdom, kronisk lever-njursjukdom samt annan angiven riskfaktor.**

## Given behandling

Behandling	antal	enhet
Tamiflu:	5 / 7614 = 0.1	%
Zanamavir:	3 / 7614 = 0	%
Annan antiviral behandling:	114 / 7614 = 1.5	%
Annat Lakemedel Covid:	4876 / 7614 = 64	%
Klorokinfosfat:	292 / 7614 = 3.8	%
Tocilizumab:	362 / 7614 = 4.8	%
LopinavirRitonavir:	2 / 7614 = 0	%
Darunavir:	0 / 7614 = 0	%
Lopinavir:	0 / 7614 = 0	%
Remdesivir:	674 / 7614 = 8.9	%
Baricitinib:	0 / 7614 = 0	%
Steroider:	4337 / 7614 = 57	%
VitaminC:	6 / 7614 = 0.1	%
Annat Läkemedel:	688 / 7614 = 9	%

## Patienter där vårdtillfällesdata har rapporterats in

Nedan presenteras mer information om de patienter där SIR fått in vårdtillfällesdata, alltså inte endast rapporterade via SIRI.

## Åtgärder

Åtgärd	Andel	Tid, dygn, median(IQR)	Tid från start,tim, median(IQR)
Invasiv ventilation	4105 / 6696 = 61.3 %	10.56 ( 5.6 - 18.8 )	2.5 ( 0.4 - 20 )
Noninvasiv ventilation	2652 / 6693 = 39.6 %	1.5 ( 0.4 - 3.6 )	0.7 ( 0.1 - 9.7 )
Bukläge	2845 / 6440 = 44.2 %		
CRRT	750 / 6450 = 11.6 %	6.89 ( 3 - 13.9 )	130.2 ( 44.1 - 220.6 )

**Rapporterade åtgärder hos patienter som skrivits ut från intensivvården. Sammanlagd tid om patienten har flera vårdtillfällen, dvs har transporterats mellan intensivvårdsavdelningar.**

### Åtgärder, förekomst

Beskrivning	Antal	Av	Andel
Ventilatorbehandling-invasiv	6737	10067	66.9
Smittisolering (infekterad patient)	6482	10053	64.5
Central venkateter inläggning och bruk	5369	10053	53.4
Syrgasbehandling med högflödesgrimba	4386	8267	53.1
Kohortvård	3403	6429	52.9
Bukläge	3628	9384	38.7
Ventilatorbehandling-noninvasiv	3178	10053	31.6
Ekokardiografi-transthorakalt	2141	9358	22.9
Intensivövervakning under transport	1569	7163	21.9
Bruk av befintlig central venkateter (CVK/CDK)	2084	10053	20.7
Bronkoskopi	1947	9735	20.0
Trakeostomi-öppen	1165	9612	12.1
CRRT – kontinuerlig renal ersättningsterapi	940	9233	10.2
Dialyskateter-inläggning och bruk	771	10053	7.7
Trakeostomi-perkutan	573	9099	6.3
Aktiv temperaturreglering UNS	360	6163	5.8
Ekokardiografi-transesofagalt	288	9216	3.1
Hemodialys - intermittent teknik	219	9709	2.3
Elkonvertering av akut förmaksflimmer	177	9383	1.9
Thoraxdränage-inläggning (öppet)	179	10016	1.8
ECMO	103	5952	1.7
Inhalationssedering	71	4162	1.7
EEG diagnostiskt	160	9380	1.7
Övrig kont. CO-mätning	145	8862	1.6
Thoraxdränage-inläggning (perkutan)	158	10021	1.6
HLR	134	9627	1.4
EEG kontinuerlig övervakning	86	8034	1.1
Inhalation av vasodilatator (ej NO)	55	5373	1.0
Läkemedelsinducerad comabehandling, ex barbiturat	46	4735	1.0

**Rapporterade åtgärder per vårdtillfälle. Endast åtgärder som utförts vid minst 1% av vårdtillfällena har tagits med. Kräver ej att patienten skrivits ut från intensivvården. maxPerVtf= högsta antalet av åtgärden per vårdtillfälle. Antal=antal vårdtillfällen med åtgärden. Av=antal vårdtillfällen där det registrerats om åtgärden utförts eller ej. Andel=andel vårdtillfällen där åtgärden utförts.**

### Vårdtid

Grupp	Antal	Vårdtid timmar	Mått
Totalt	6693	201 ( 75 - 406 )	median, (IQR)
Överlevande	5130	170 ( 67 - 5320 )	median, (IQR)
Avlidna	1563	315 ( 143 - 509.5 )	median, (IQR)
Invasivt vent	4095	337 ( 204 - 551.5 )	median, (IQR)
Överl Inv Vent	2763	329 ( 204 - 552 )	median, (IQR)

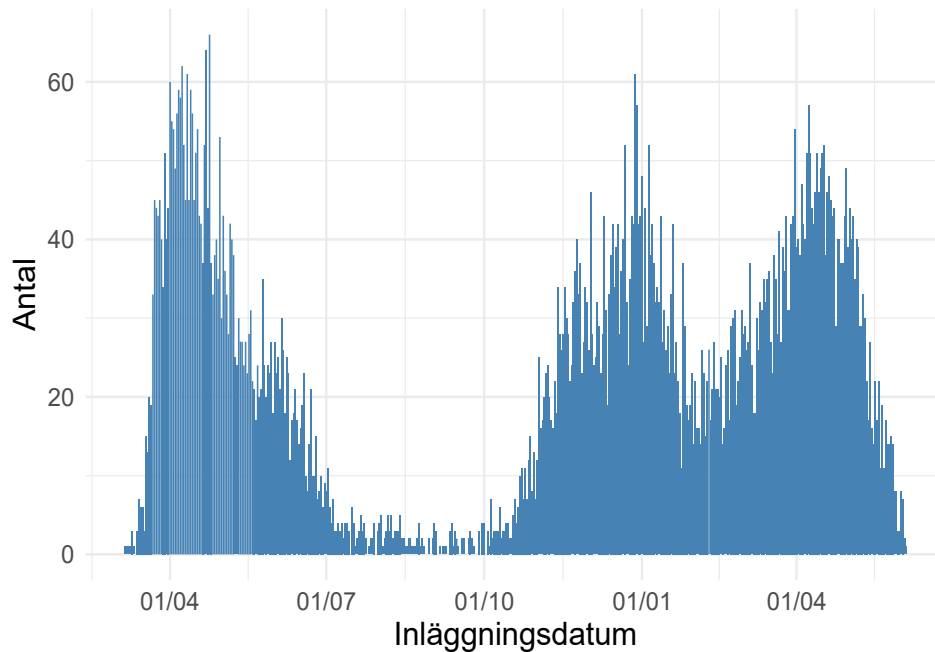
**Gäller patienter som är utskrivna från intensivvårdsavdelning och är utskrivna till annan plats än intensivvårdsavdelning.**

### Ankomstparametrar första inläggning

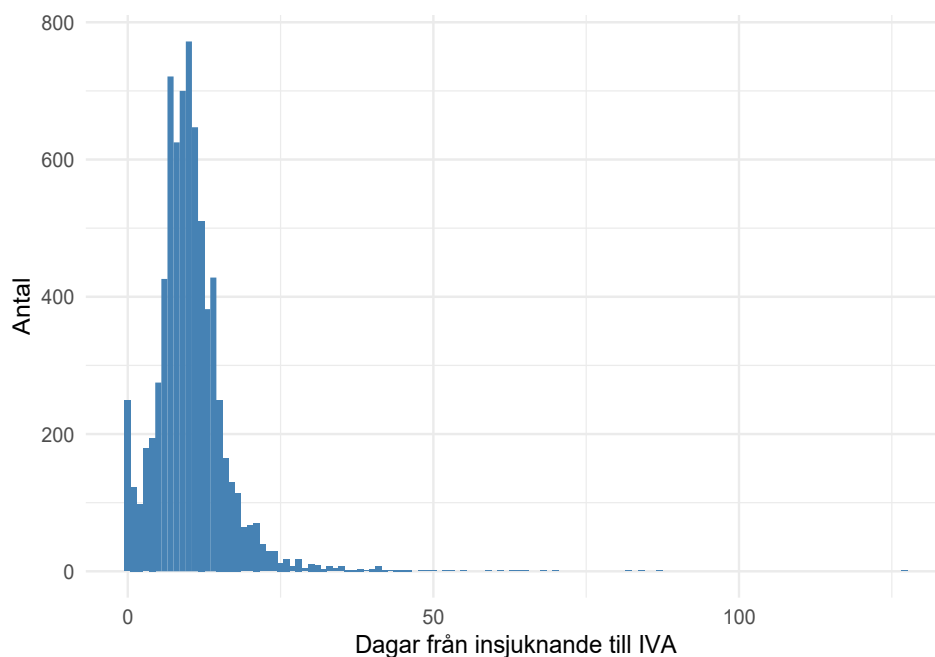
parameter	antal registreringar	median	(IQR)	enhet
Tid på sjukhus	7441	2	( 0 - 4 )	dagar
RLS85	4288	1	( 1 - 1 )	
GCS	3067	15	( 14 - 15 )	
Systoliskt blodtryck	7192	120	( 105 - 140 )	mmHg
PaO2	6598	8.9	( 7.7 - 10.4 )	kPa
FiO2	5077	75	( 60 - 90 )	%
PaO2FiO2	5024	12.4	( 9.44 - 16.67 )	kPa
Leukocyter	6798	8.9	( 6.5 - 12.1 )	
Trombocyter	6781	237	( 181 - 310 )	
pH	7064	7.45	( 7.4 - 7.48 )	
Kreatinin	6822	72	( 58 - 95 )	
Bilirubin	6576	9	( 6 - 12 )	
Förväntad mortalitet	7441	11.1	( 5.8 - 20.8 )	%

**MILD ARDS : PaO2FiO2 26 –39 (kPa) med PEEP/CPAP > 5 cmH2O. MODERAT ARDS : PaO2FiO2 13 –26 (kPa) med PEEP > 5 cm H2O. SVÅR ARDS : PaO2FiO2 < 13 kPa med PEEP > 5 cm H2O.**

### ***Inläggningsdatum på intensivvårdsavdelning***



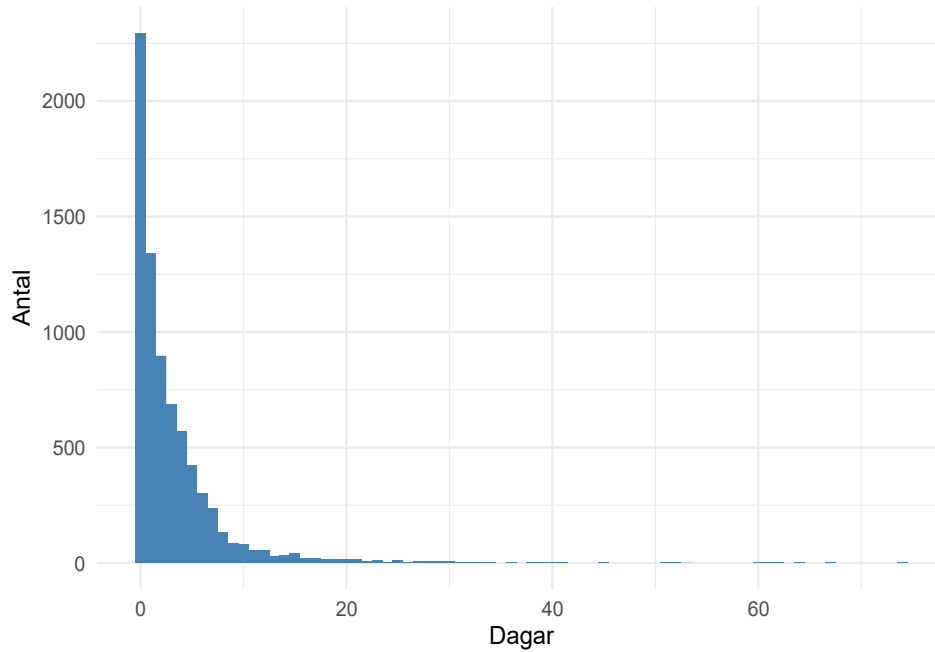
### ***Tid från insjuknande till intensivvård***



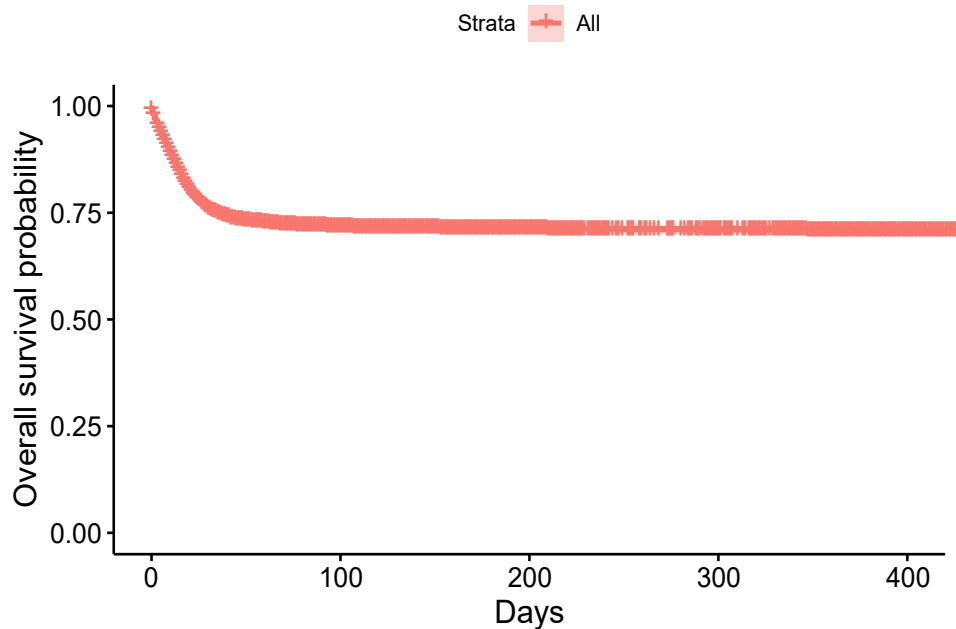
***Noll dagar kan innebära att patienten lagts in av annat skäl och Covid-19 upptäckts på IVA, eller att insjuknandedatum är okänt.***



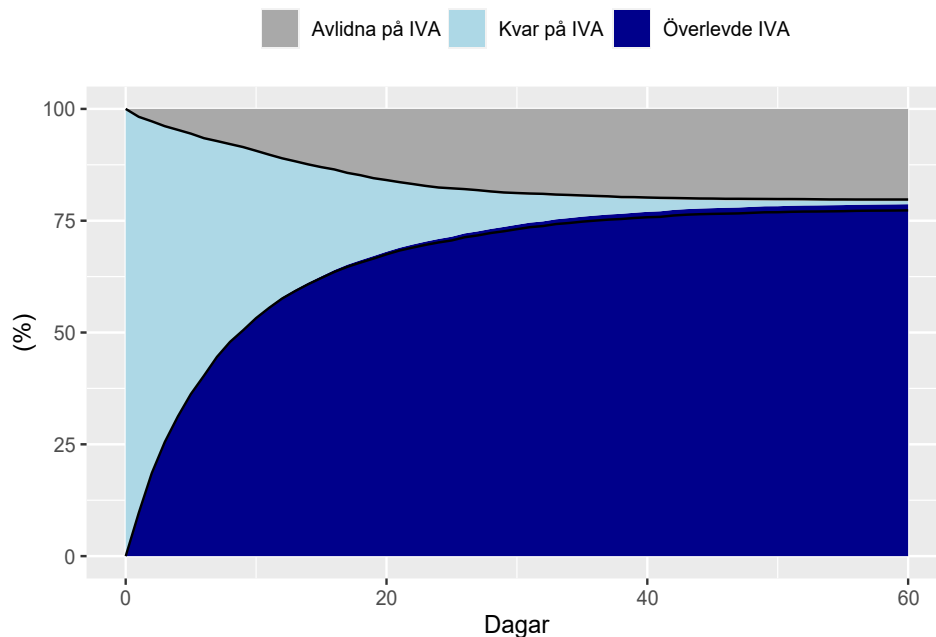
### Tid från start av sjukhusvård till intensivvård



### Kaplan-Meier kurva för överlevnad från inläggning på IVA.



### Överlevnad till utskrivning från IVA



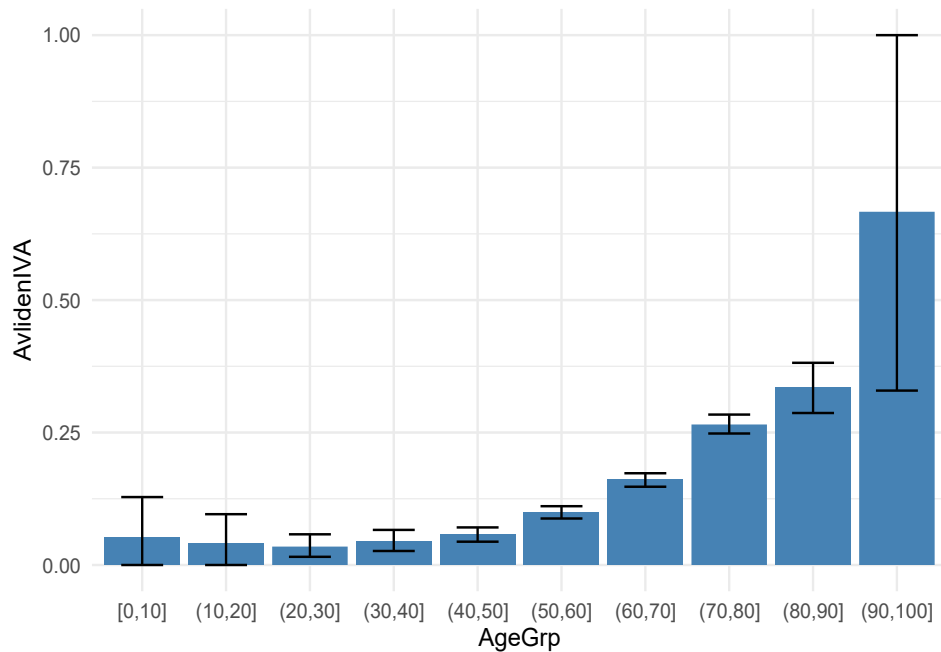
**Utskrivning till avdelning, avlidna på IVA respektive kvarstannande på IVA hos 5593 patienter där vi har data för detta. Patienter faller bort ur uppföljningen allt eftersom, de svarta linjerna visar hur stor andel av patienterna som säkert skrivits ut till avdelning respektive avlidit.**

### Överlevande och avlidna på IVA

Parameter	Överlevande	Avlidna
Ålder, median(IQR)	61 ( 52 - 69 )	69 ( 62 - 74 )
Inv vent, dygn, median(IQR)	10.5 ( 5.9 - 19.9 )	14.7 ( 8.2 - 22.7 )
Bukläge andel	2097 / 3561 = 58.9 %	1183 / 1646 = 71.9 %
CRRT andel	500 / 3647 = 13.7 %	535 / 1693 = 31.6 %
CRRT , dygn, median(IQR)	7.9 ( 3.8 - 16.9 )	7.5 ( 3.1 - 15.2 )

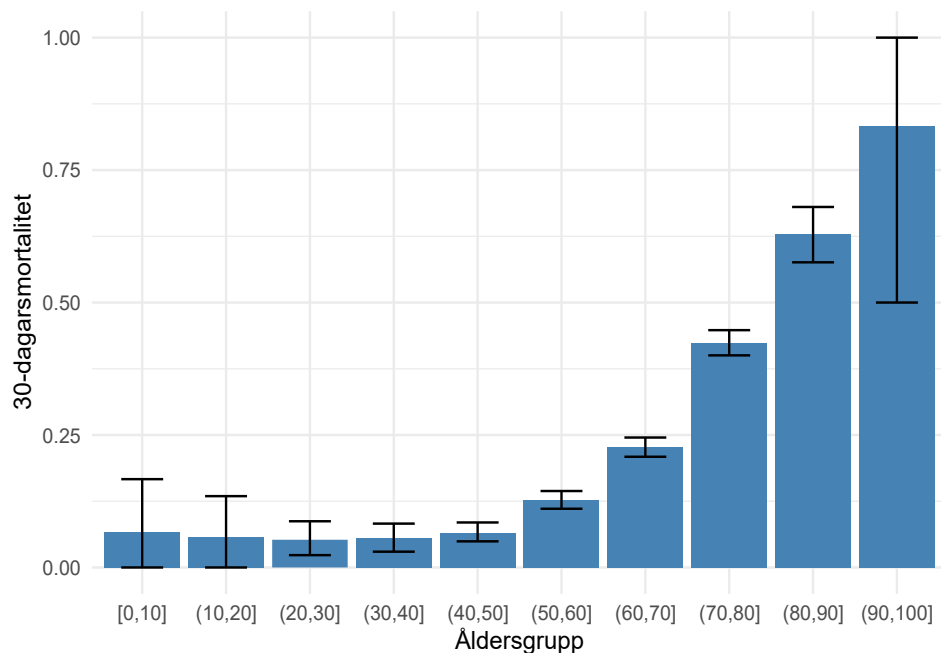
**Tabell med endast invasivt ventilatorbehandlade patienter. IVA-överlevare och avlidna på IVA jämförs. Tiderna gäller dem som fått behandlingen.**

### Mortalitet IVA



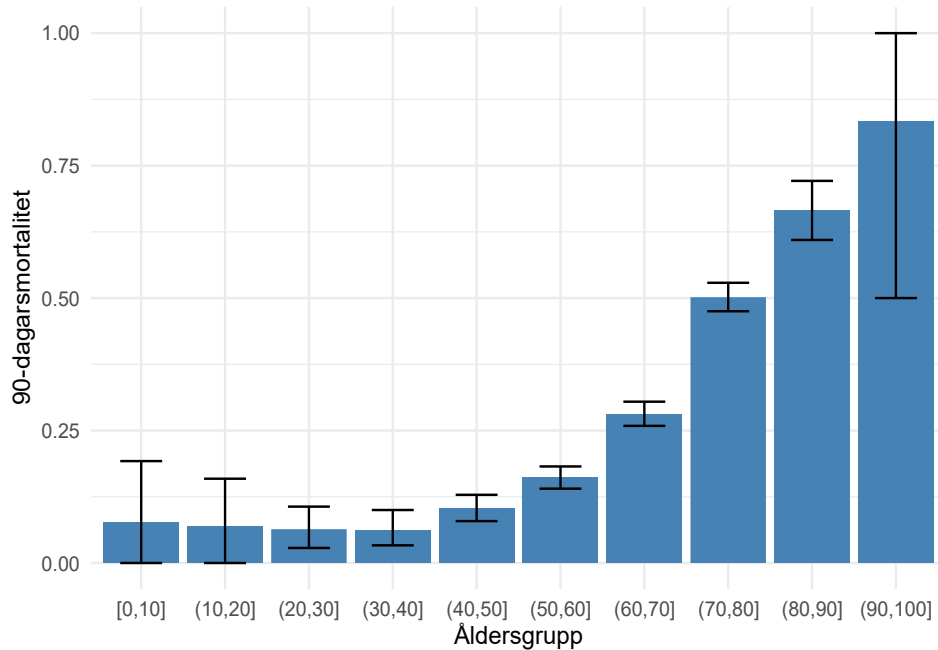
**Mortalitet på IVA för olika åldersgrupper med 95% konfidensintervall.**

### 30-dagarsmortalitet



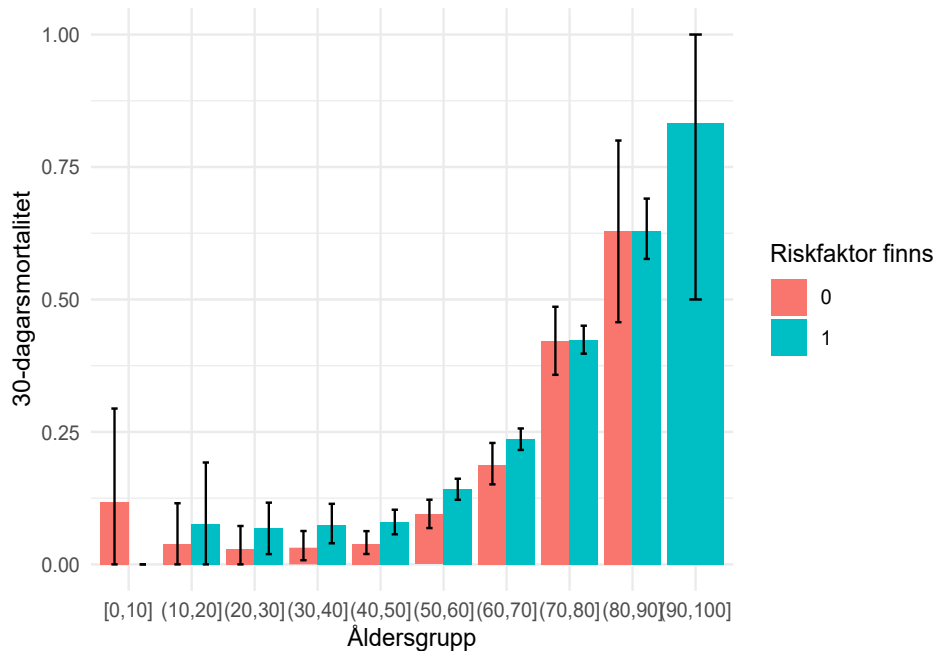
**30-dagarsmortalitet för olika åldersgrupper med 95% konfidensintervall.**

### 90-dagarsmortalitet



**90-dagarsmortalitet för olika åldersgrupper med 95% konfidensintervall.**

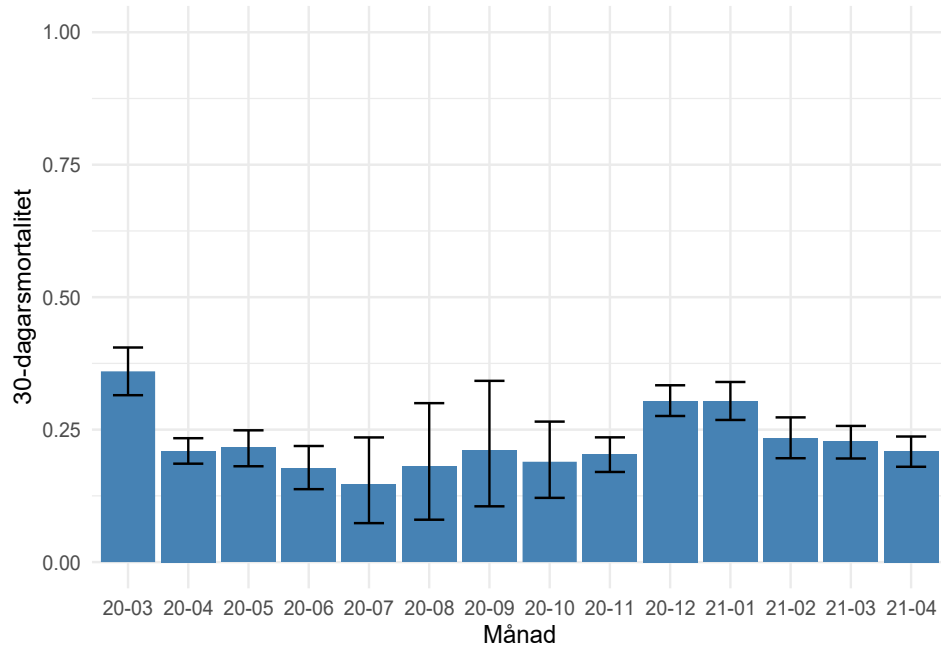
### 30-dagarsmortalitet, ålder och riskfaktor



**30-dagarsmortalitet för olika åldersgrupper beroende på om det finns någon riskfaktor (ej ålder), med 95% konfidensintervall.**

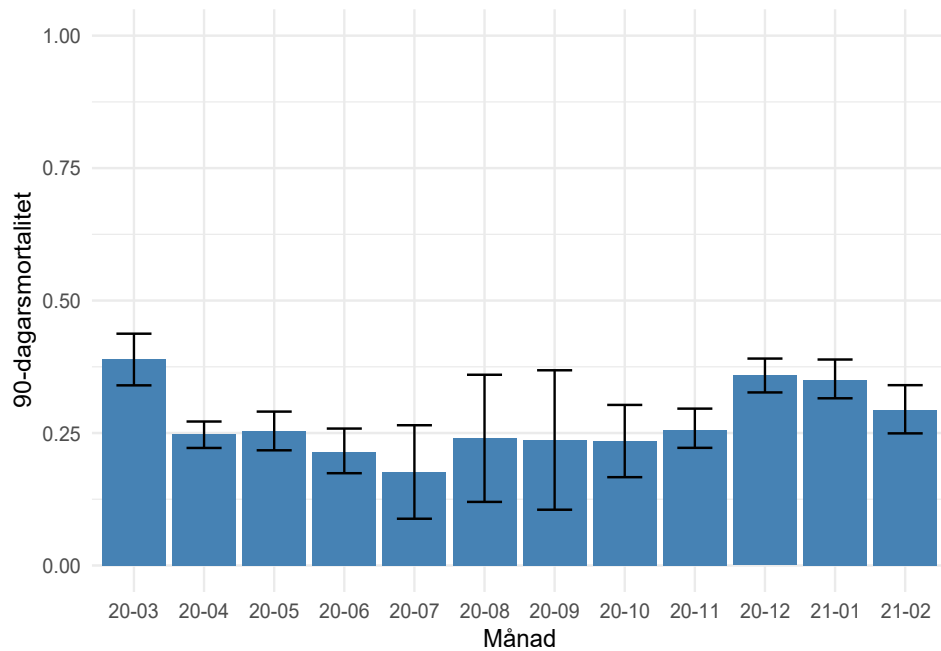
## Förändring över tid

### 30-dagarsmortalitet



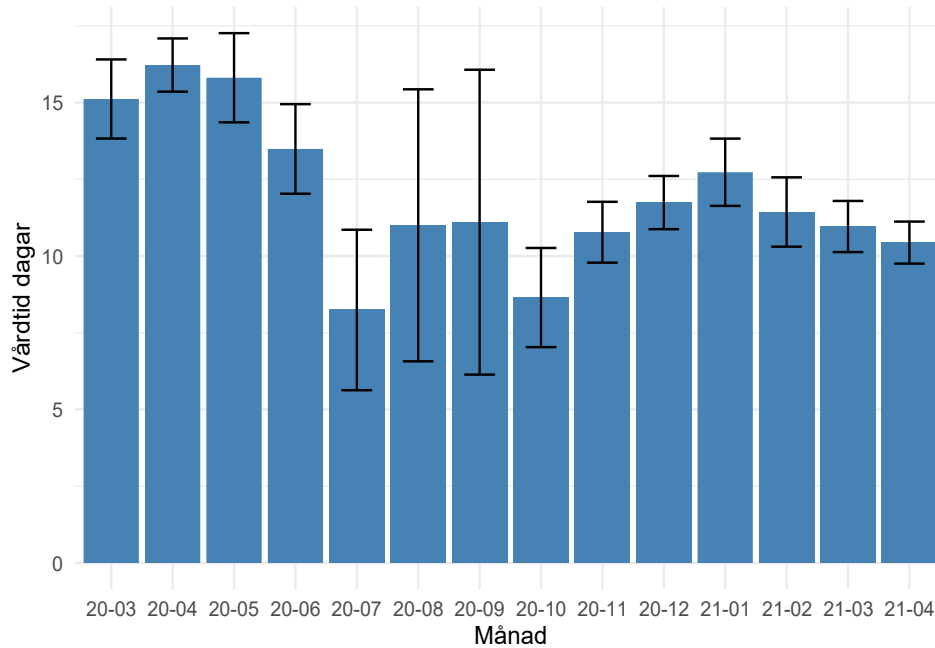
**30-dagarsmortalitet per inskrivningsmånad med 95% konfidensintervall.**

### 90-dagarsmortalitet



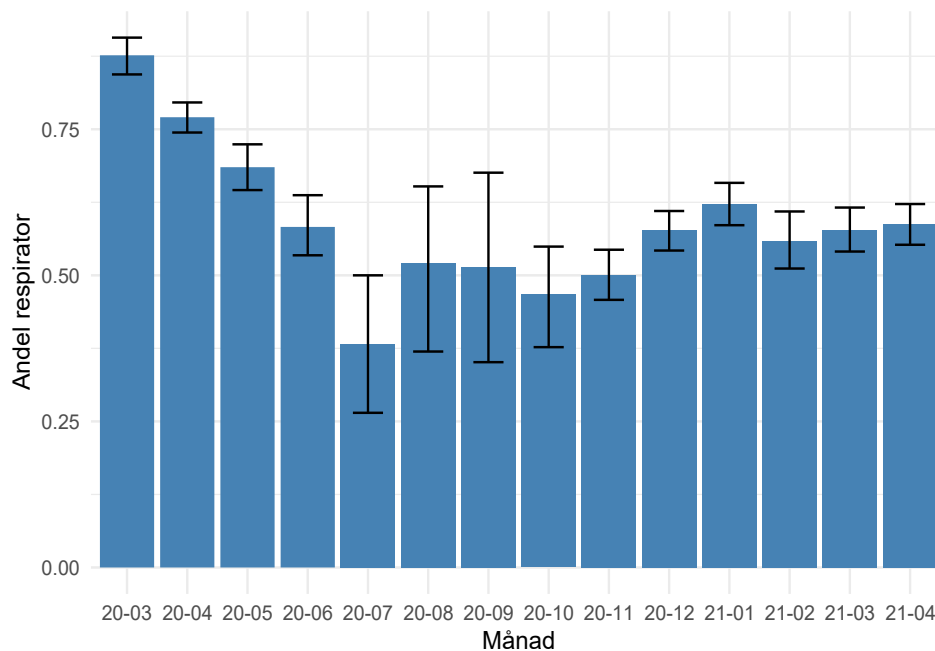
**90-dagarsmortalitet per inskrivningsmånad med 95% konfidensintervall.**

### Vårdtid



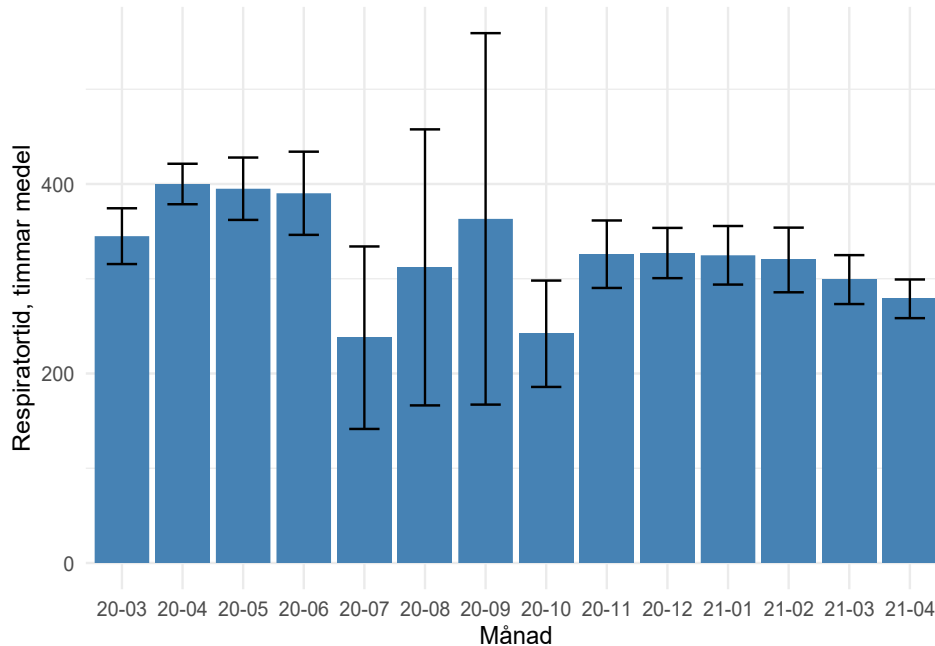
**Medelvårdtid per inskrivningsmånad med 95% konfidensintervall. Sannolikt falskt lågt för senaste månaderna då bara de som hunnit skrivas ut är inkluderade.**

### Respiratorbehandling, andel



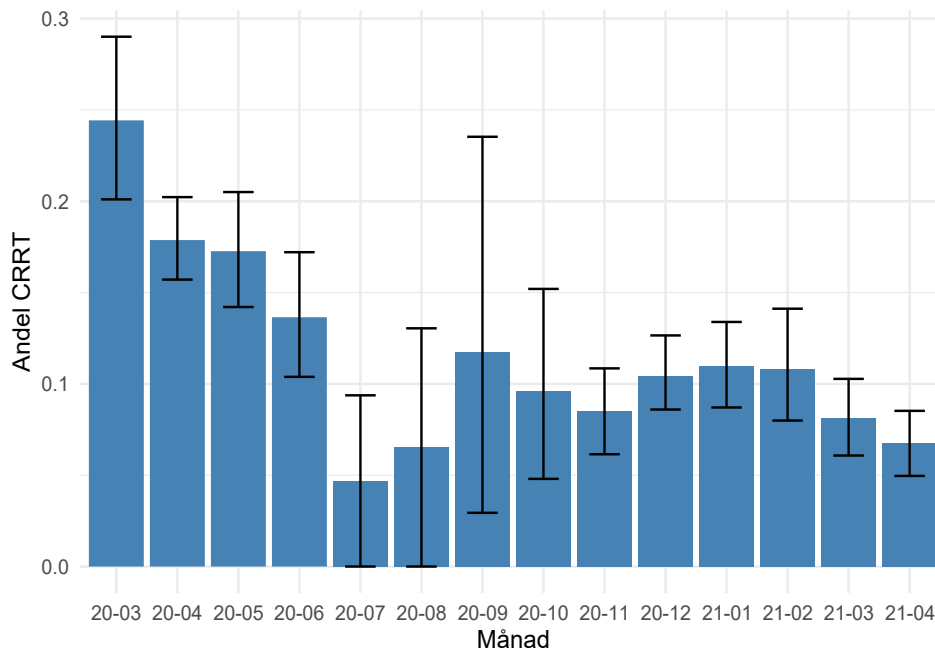
**Andel respiratorbehandlade per inskrivningsmånad med 95% konfidensintervall. Sannolikt falskt lågt för senaste månaderna då bara de som hunnit skrivas ut är inkluderade.**

### Respiratorbehandling, tid



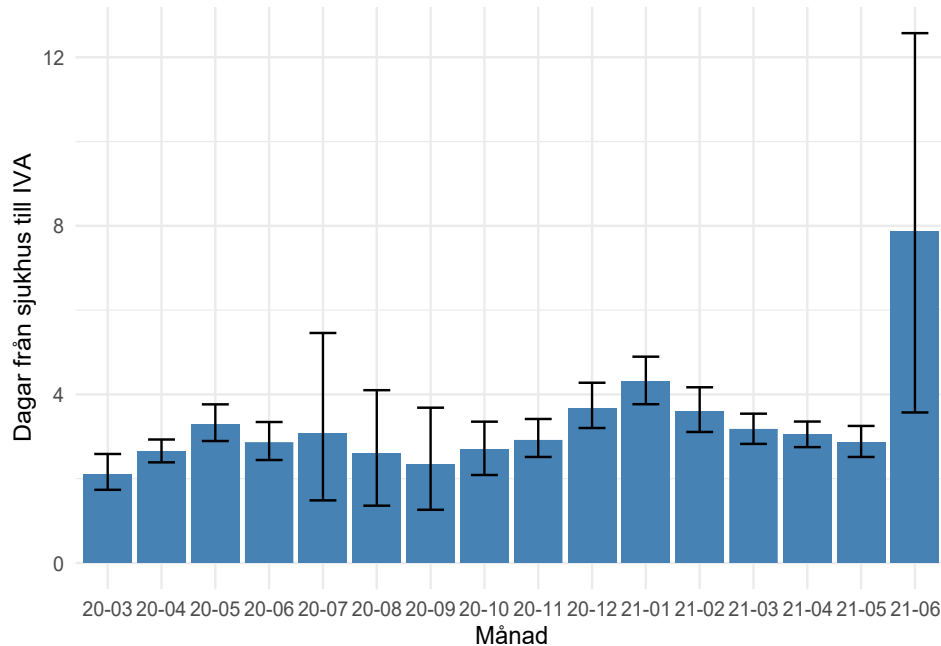
**Medelrespiratortid per patient och inskrivningsmånad med 95% konfidensintervall. Sannolikt falskt lågt för senaste månaderna då bara de som hunnit skrivas ut är inkluderade.**

### CRRT, andel



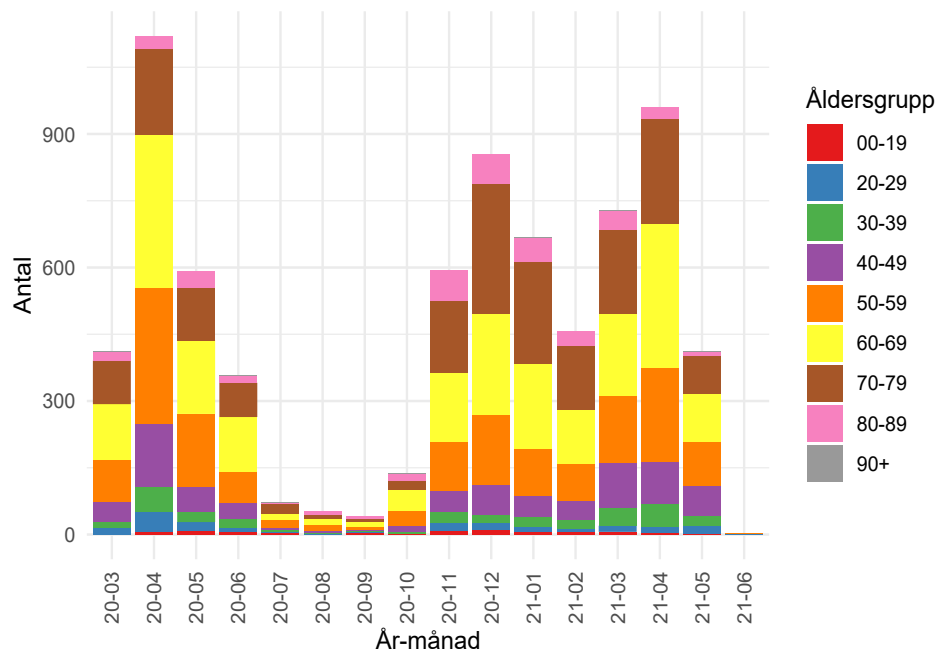
**Andel CRRT-behandlade per inskrivningsmånad med 95% konfidensintervall.**

## Dagar från ankomst till sjukhus till inläggning på IVA



**Medel antal dagar från ankomst till sjukhus till inläggning på IVA per inskrivningsmånad med 95% konfidensintervall.**

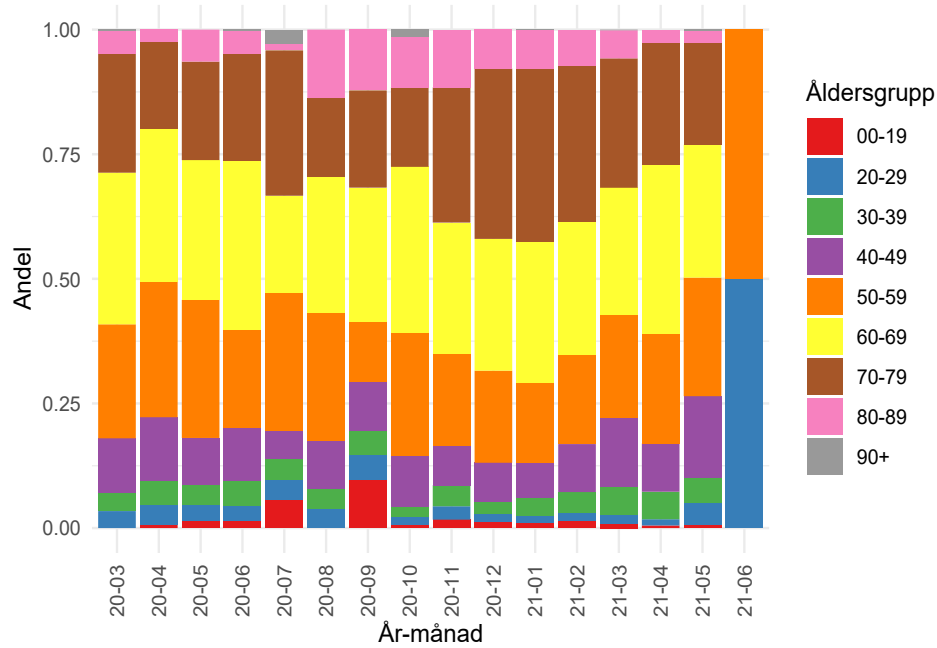
## Antal i olika åldersgrupper per månad



**Antal patienter i olika åldersgrupper per månad.**



## Andel patienter i olika åldersgrupper per månad



**Andel av patienterna som tillhör olika åldersgrupper per månad.**