



Covid-19 på svenska intensivvårdsavdelningar

Svenska Intensivvårdsregistret får data inrapporterat om de patienter med covid-19 som vårdas på svenska intensivvårdsavdelningar. Hur snabbt SIR får data beror på lokala rutiner för rapportering och lokala it-system. Fler patienter kan därför ligga på svenska intensivvårdsavdelningar utan att finnas med i denna rapport. Här presenteras de data som inkommit: 2021-06-15 22:55

Innehåll

Covid-19 på svenska intensivvårdsavdelningar	1
Innehåll.....	1
Patienter.....	3
Patienter, riskfaktorer	4
Antal riskfaktorer.....	4
Given behandling.....	5
Patienter där vårdtillfällesdata har rapporterats in.....	5
Åtgärder.....	5
Åtgärder, förekomst.....	6
Vårdtid.....	7
Ankomstparametrar första inläggning.....	7
Inläggningsdatum på intensivvårdsavdelning.....	8
Tid från insjuknande till intensivvård	8
Tid från start av sjukhusvård till intensivvård	9
Kaplan-Meier kurva för överlevnad från inläggning på IVA.....	9
Överlevnad till utskrivning från IVA	10
Överlevande och avlidna på IVA	10
Mortalitet IVA.....	11
30-dagarsmortalitet	11
90-dagarsmortalitet	12
30-dagarsmortalitet, ålder och riskfaktor	12
Förändring över tid.....	13
30-dagarsmortalitet	13
90-dagarsmortalitet	13
Vårdtid.....	14



SVENSKA INTENSIVVÅRDSREGISTRET

SIR

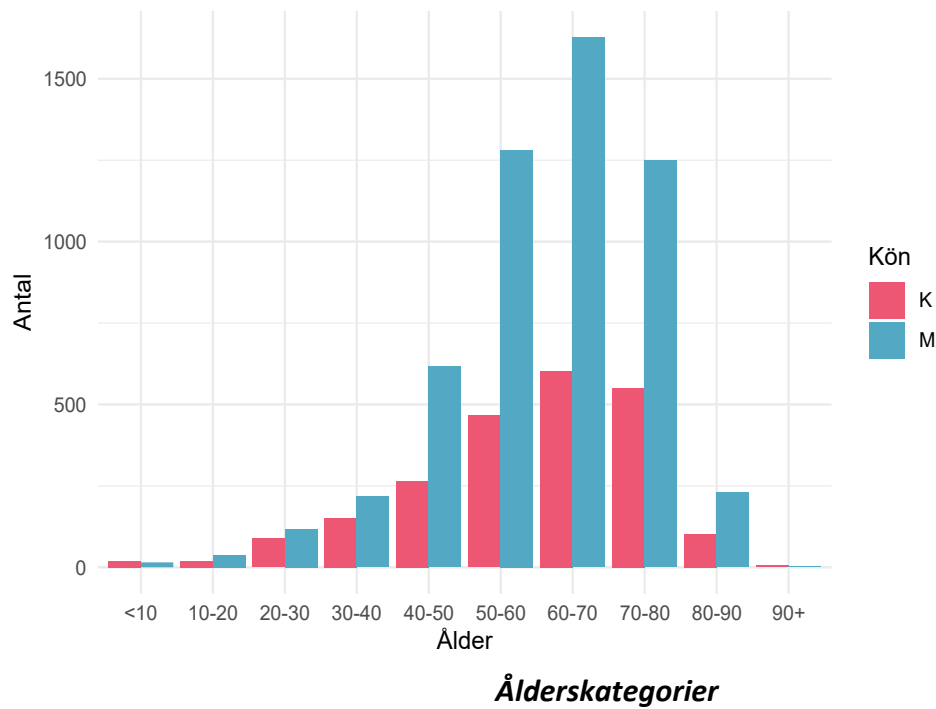
Respiratorbehandling, andel	14
Respiratorbehandling, tid.....	15
CRRT, andel.....	15
Dagar från ankomst till sjukhus till inläggning på IVA.....	16
Antal i olika åldersgrupper per månad.....	16
Andel patienter i olika åldersgrupper per månad.....	17

Patienter

Parameter	antal
Antal vårdtillfällen:	10322
Antal patienter:	7663

Antalet patienter skiljer sig från antalet vårdtillfällen eftersom en del patienter överflyttats från en intensivvårdsavdelning till en annan.

Antalet invånare i Sverige 2020-12-31 var: 10379295. Det blir 73.8 intensivvårdade patienter per 100 000 invånare.



Patienter, riskfaktorer

Parameter	värde	mått
Ålder:	63 (53 - 71)	median (IQR)
Kön: kvinna:	2268 / 7663 = 29.6	%
Dagar från insjuknande till IVA-vård:	10 (7 - 13)	median (IQR)
Ålder över 65 år:	3478 / 7663 = 45.4	%
Barn med flerfunktionshinder:	8 / 7663 = 0.1	%
Hypertoni:	3427 / 7663 = 44.7	%
Gravida:	67 / 7663 = 0.9	%
Diabetes:	1958 / 7663 = 25.6	%
Fetma:	627 / 7663 = 8.2	%
Neuromuskulär sjukdom:	103 / 7663 = 1.3	%
Kronisk hjärtsjukdom:	1217 / 7663 = 15.9	%
Kronisk lungsjukdom:	1305 / 7663 = 17	%
Kronisk leversjukdom:	69 / 7663 = 0.9	%
Kronisk njursjukdom:	449 / 7663 = 5.9	%
Annan risk:	1027 / 7663 = 13.4	%
Någon riskfaktor:	6243 / 7663 = 81.5	%

Antal riskfaktorer

Antal riskfaktor	Antal patienter
0	1292
1	1808
2	1869
3	1382
4	813
5	289
6	85
7	16

Riskfaktorer per patient. Innefattar: barn med flerfunktionshinder, gravida, ålder över 65 år, hypertoni, nedsatt immunförsvar, diabetes, fetma, neuromuskulär sjukdom, kronisk hjärt-lungsjukdom, kronisk lever-njursjukdom samt annan angiven riskfaktor.

Given behandling

Behandling	antal	enhet
Tamiflu:	5 / 7663 = 0.1	%
Zanamavir:	3 / 7663 = 0	%
Annan antiviral behandling:	114 / 7663 = 1.5	%
Annat Lakemedel Covid:	4921 / 7663 = 64.2	%
Klorokinofosfat:	292 / 7663 = 3.8	%
Tocilizumab:	382 / 7663 = 5	%
LopinavirRitonavir:	2 / 7663 = 0	%
Darunavir:	0 / 7663 = 0	%
Lopinavir:	0 / 7663 = 0	%
Remdesivir:	684 / 7663 = 8.9	%
Baricitinib:	0 / 7663 = 0	%
Steroider:	4381 / 7663 = 57.2	%
VitaminC:	7 / 7663 = 0.1	%
Annat Läkemedel:	688 / 7663 = 9	%

Patienter där vårdtillfällesdata har rapporterats in

Nedan presenteras mer information om de patienter där SIR fått in vårdtillfällesdata, alltså inte endast rapporterade via SIRI.

Åtgärder

Åtgärd	Andel	Tid, dygn, median(IQR)	Tid från start,tim, median(IQR)
Invasiv ventilation	4183 / 6795 = 61.6 %	10.6 (5.6 - 18.9)	2.5 (0.4 - 20.1)
Noninvasiv ventilation	2711 / 6792 = 39.9 %	1.51 (0.4 - 3.6)	0.7 (0.1 - 9.5)
Bukläge	2902 / 6537 = 44.4 %		
CRRT	760 / 6549 = 11.6 %	6.91 (3 - 13.9)	130.2 (44.1 - 223.1)

Rapporterade åtgärder hos patienter som skrivits ut från intensivvården. Sammanlagd tid om patienten har flera vårdtillfällen, dvs har transporterats mellan intensivvårdsavdelningar.

Åtgärder, förekomst

Beskrivning	Antal	Av	Andel
Ventilatorbehandling-invasiv	6823	10182	67.0
Smittisolering (infekterad patient)	6551	10168	64.4
Central venkateter inläggning och bruk	5431	10168	53.4
Syrgasbehandling med högflödesgrimba	4431	8362	53.0
Kohortvård	3446	6507	53.0
Bukläge	3678	9491	38.8
Ventilatorbehandling-noninvasiv	3225	10168	31.7
Ekokardiografi-transthorakalt	2173	9464	23.0
Intensivövervakning under transport	1600	7239	22.1
Bruk av befintlig central venkateter (CVK/CDK)	2117	10168	20.8
Bronkoskopi	1979	9847	20.1
Trakeostomi-öppen	1183	9724	12.2
CRRT – kontinuerlig renal ersättningsterapi	945	9344	10.1
Dialyskateter-inläggning och bruk	775	10168	7.6
Trakeostomi-perkutan	587	9203	6.4
Aktiv temperaturreglering UNS	370	6228	5.9
Ekokardiografi-transesofagalt	297	9321	3.2
Hemodialys - intermittent teknik	220	9818	2.2
Elkonvertering av akut förmaksflimmer	181	9491	1.9
Thoraxdränage-inläggning (öppet)	183	10131	1.8
Inhalationssedering	76	4215	1.8
ECMO	104	6013	1.7
EEG diagnostiskt	163	9484	1.7
Övrig kont. CO-mätning	147	8969	1.6
Thoraxdränage-inläggning (perkutan)	159	10136	1.6
HLR	134	9736	1.4
EEG kontinuerlig övervakning	88	8131	1.1
Inhalation av vasodilatator (ej NO)	55	5426	1.0
Läkemedelsinducerad comabehandling, ex barbiturat	47	4785	1.0

Rapporterade åtgärder per vårdtillfälle. Endast åtgärder som utförts vid minst 1% av vårdtillfällena har tagits med. Kräver ej att patienten skrivits ut från intensivvården. maxPerVtf= högsta antalet av åtgärden per vårdtillfälle. Antal=antal vårdtillfällen med åtgärden. Av=antal vårdtillfällen där det registrerats om åtgärden utförts eller ej. Andel=andel vårdtillfällen där åtgärden utförts.

Vårdtid

Grupp	Antal	Vårdtid timmar	Mått
Totalt	6797	203 (75 - 408)	median, (IQR)
Överlevande	5209	171 (67 - 5320)	median, (IQR)
Avlidna	1588	317 (144 - 514.25)	median, (IQR)
Invasivt vent	4176	338 (206 - 552)	median, (IQR)
Överl Inv Vent	2819	329 (205 - 553)	median, (IQR)

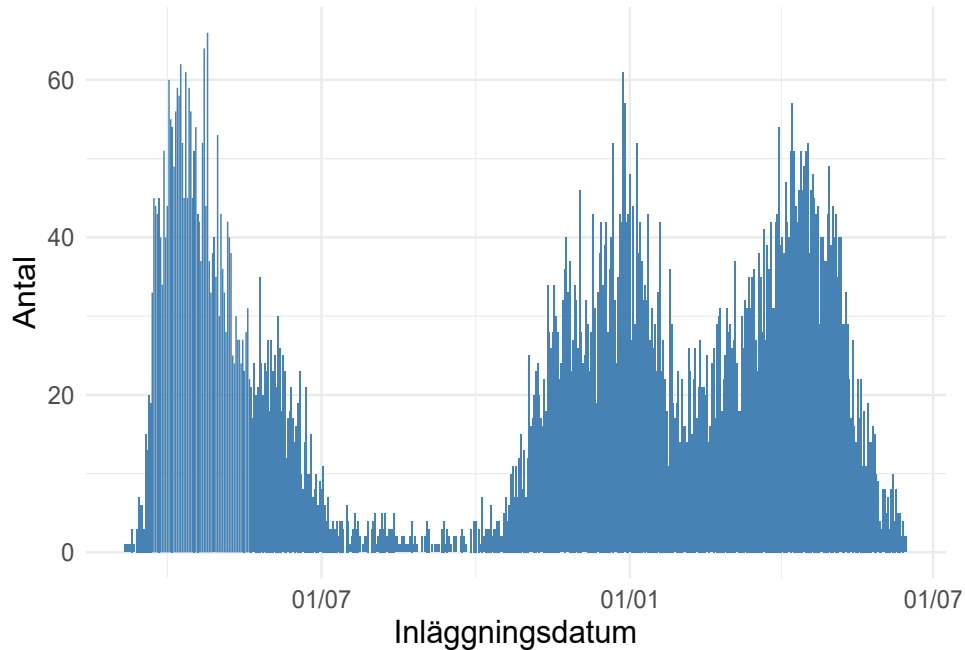
Gäller patienter som är utskrivna från intensivvårdsavdelning och är utskrivna till annan plats än intensivvårdsavdelning.

Ankomstparametrar första inläggning

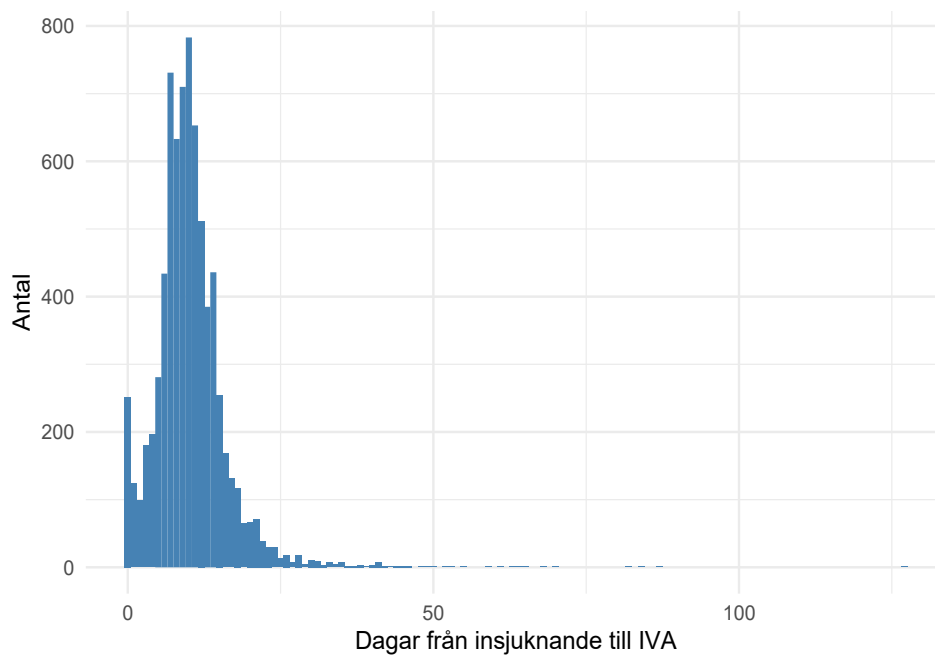
parameter	antal registreringar	median	(IQR)	enhet
Tid på sjukhus	7519	2	(0 - 4)	dagar
RLS85	4343	1	(1 - 1)	
GCS	3089	15	(14 - 15)	
Systoliskt blodtryck	7271	120	(105 - 140)	mmHg
PaO2	6671	8.9	(7.7 - 10.4)	kPa
FiO2	5136	75	(60 - 90)	%
PaO2FiO2	5083	12.38	(9.41 - 16.67)	kPa
Leukocyter	6875	9	(6.5 - 12.2)	
Trombocyter	6858	237	(181 - 309)	
pH	7141	7.45	(7.4 - 7.48)	
Kreatinin	6899	71	(58 - 95)	
Bilirubin	6650	9	(6 - 12)	
Förväntad mortalitet	7519	11.1	(5.8 - 20.8)	%

MILD ARDS : PaO2FiO2 26 –39 (kPa) med PEEP/CPAP > 5 cmH2O. MODERAT ARDS : PaO2FiO2 13 –26 (kPa) med PEEP > 5 cm H2O. SVÅR ARDS : PaO2FiO2 < 13 kPa med PEEP > 5 cm H2O.

Inläggningsdatum på intensivvårdsavdelning

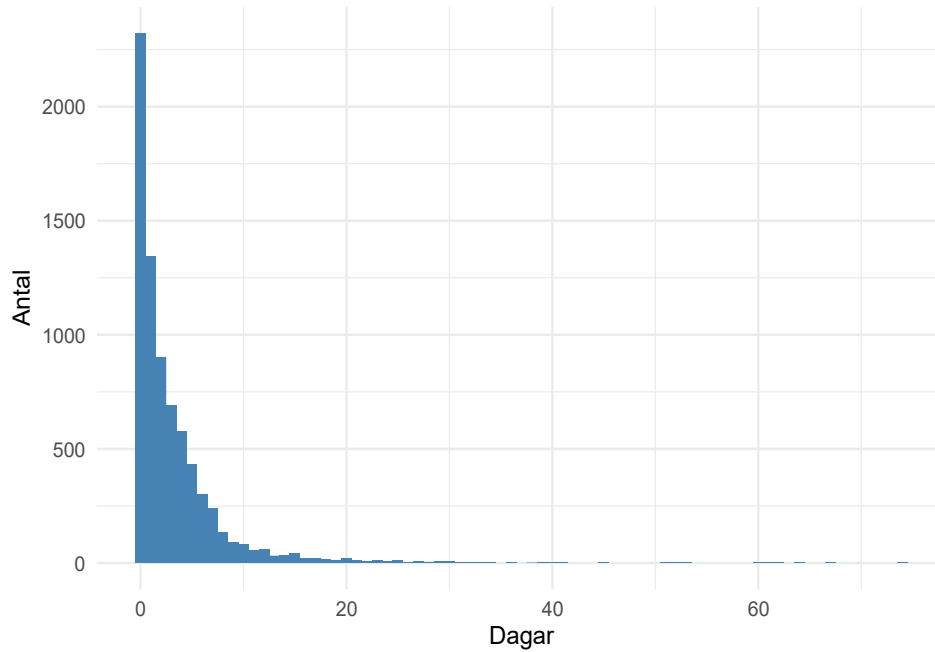


Tid från insjuknande till intensivvård

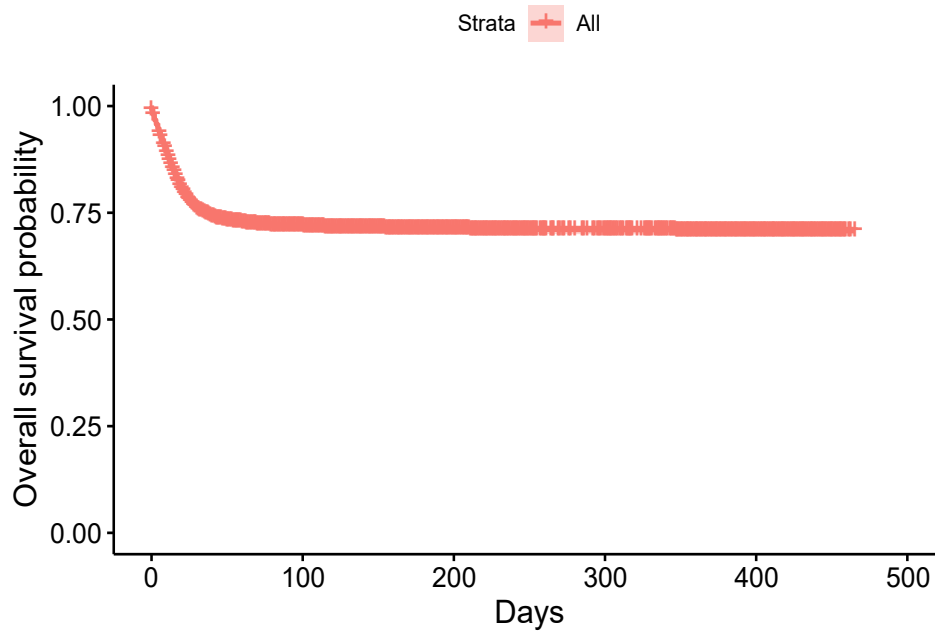


Noll dagar kan innebära att patienten lagts in av annat skäl och Covid-19 upptäckts på IVA, eller att insjuknandedatum är okänt.

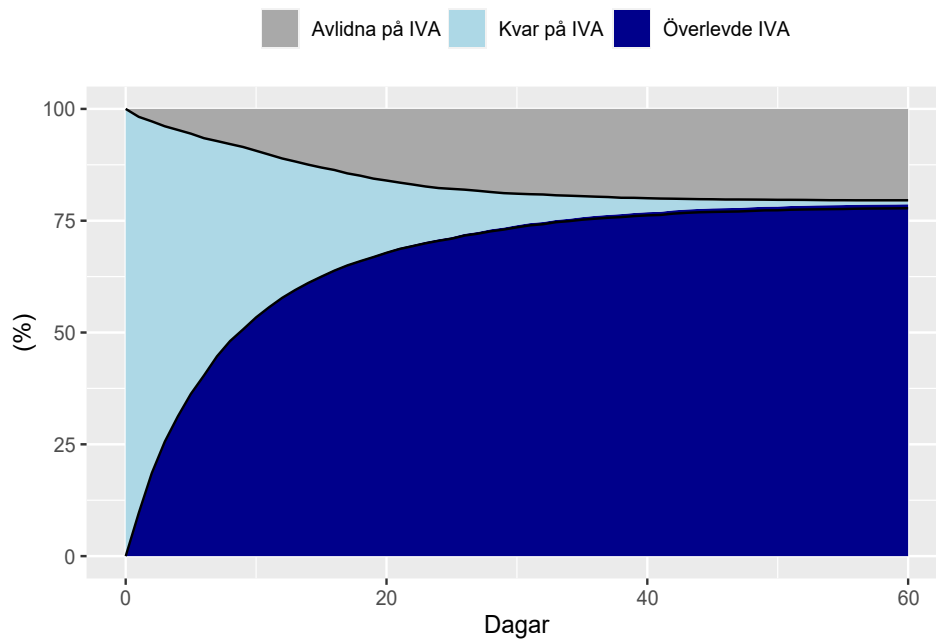
Tid från start av sjukhusvård till intensivvård



Kaplan-Meier kurva för överlevnad från inläggning på IVA.



Överlevnad till utskrivning från IVA



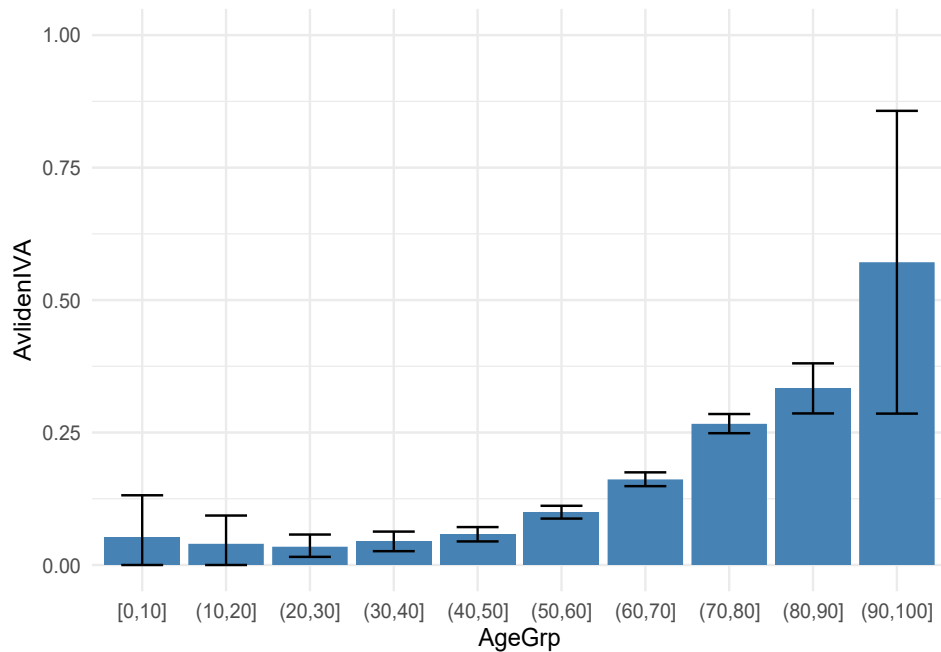
Utskrivning till avdelning, avlidna på IVA respektive kvarstannande på IVA hos 5638 patienter där vi har data för detta. Patienter faller bort ur uppföljningen allt eftersom, de svarta linjerna visar hur stor andel av patienterna som säkert skrivits ut till avdelning respektive avlidit.

Överlevande och avlidna på IVA

Parameter	Överlevande	Avlidna
Ålder, median(IQR)	61 (52 - 69)	69 (62 - 74)
Inv vent, dygn, median(IQR)	10.6 (5.9 - 20.2)	14.7 (8.3 - 22.8)
Bukläge andel	2150 / 3639 = 59.1 %	1208 / 1680 = 71.9 %
CRRT andel	506 / 3726 = 13.6 %	542 / 1727 = 31.4 %
CRRT , dygn, median(IQR)	8 (3.8 - 17.1)	7.7 (3.1 - 15.2)

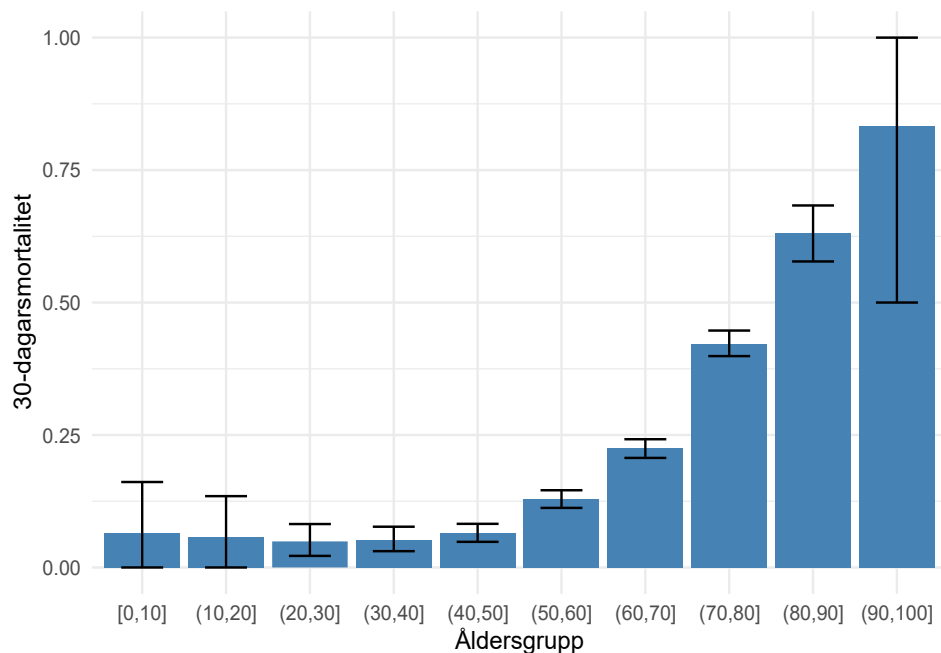
Tabell med endast invasivt ventilatorbehandlade patienter. IVA-överlevare och avlidna på IVA jämförs. Tiderna gäller dem som fått behandlingen.

Mortalitet IVA



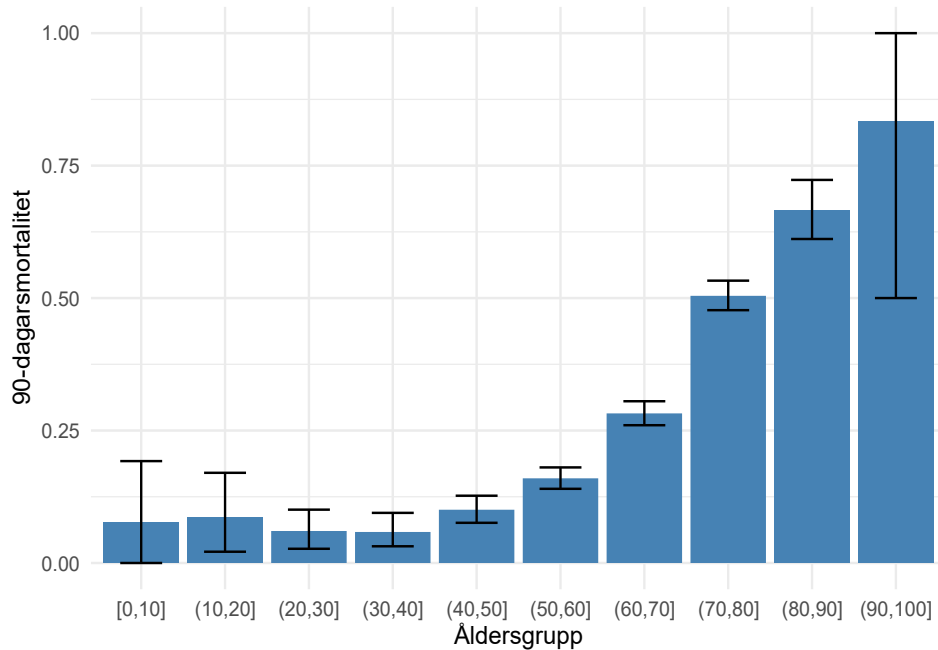
Mortalitet på IVA för olika åldersgrupper med 95% konfidensintervall.

30-dagarsmortalitet



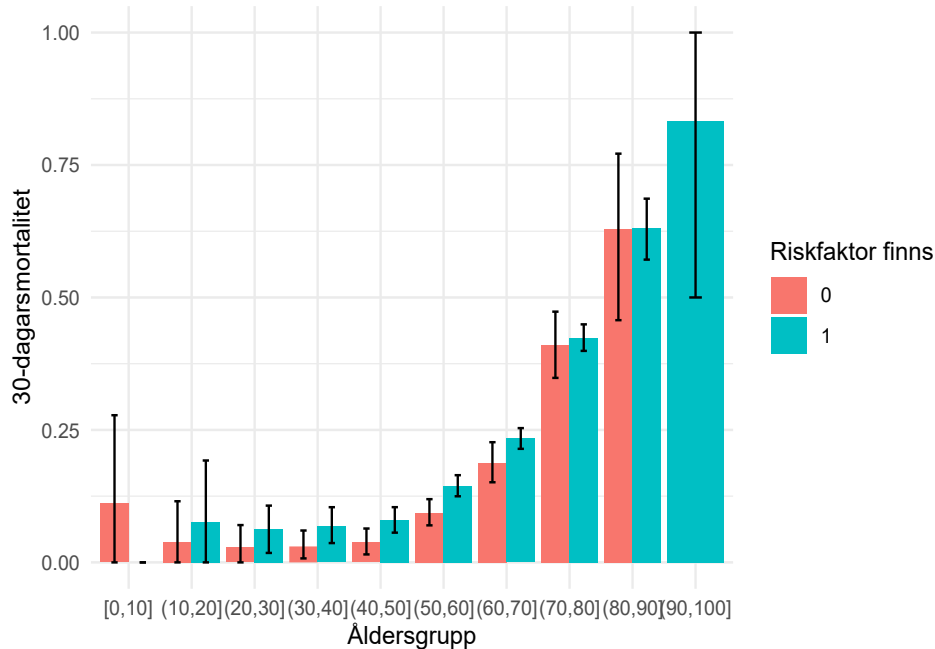
30-dagarsmortalitet för olika åldersgrupper med 95% konfidensintervall.

90-dagarsmortalitet



90-dagarsmortalitet för olika åldersgrupper med 95% konfidensintervall.

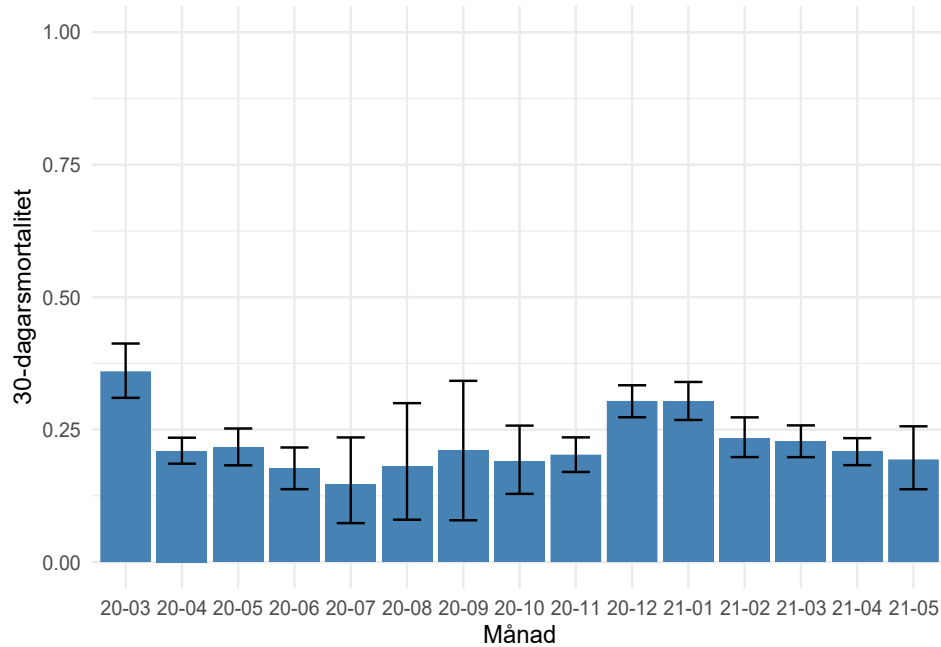
30-dagarsmortalitet, ålder och riskfaktor



30-dagarsmortalitet för olika åldersgrupper beroende på om det finns någon riskfaktor (ej ålder), med 95% konfidensintervall.

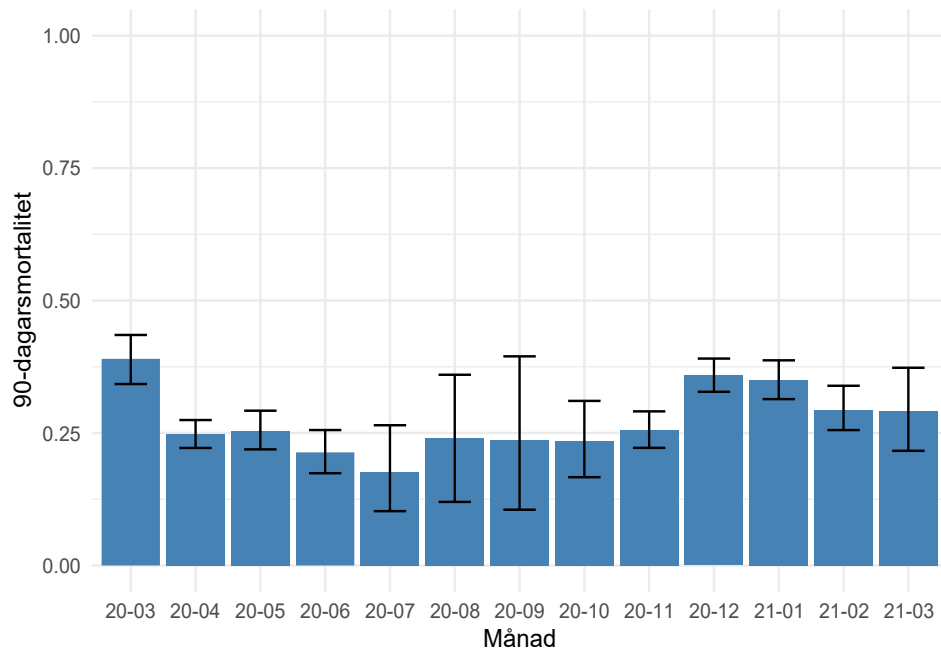
Förändring över tid

30-dagarsmortalitet



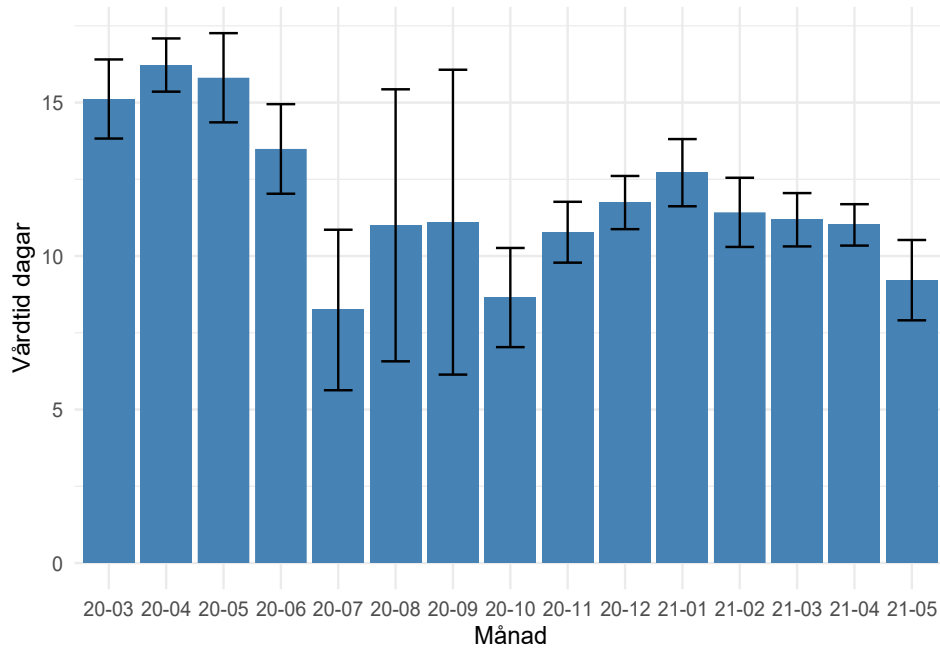
30-dagarsmortalitet per inskrivningsmånad med 95% konfidensintervall.

90-dagarsmortalitet



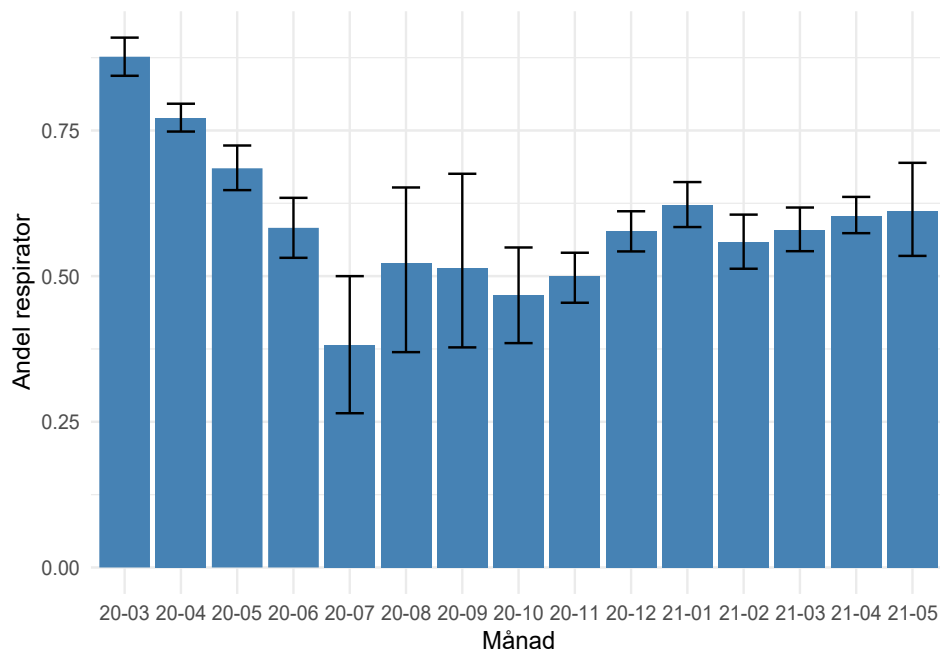
90-dagarsmortalitet per inskrivningsmånad med 95% konfidensintervall.

Vårdtid



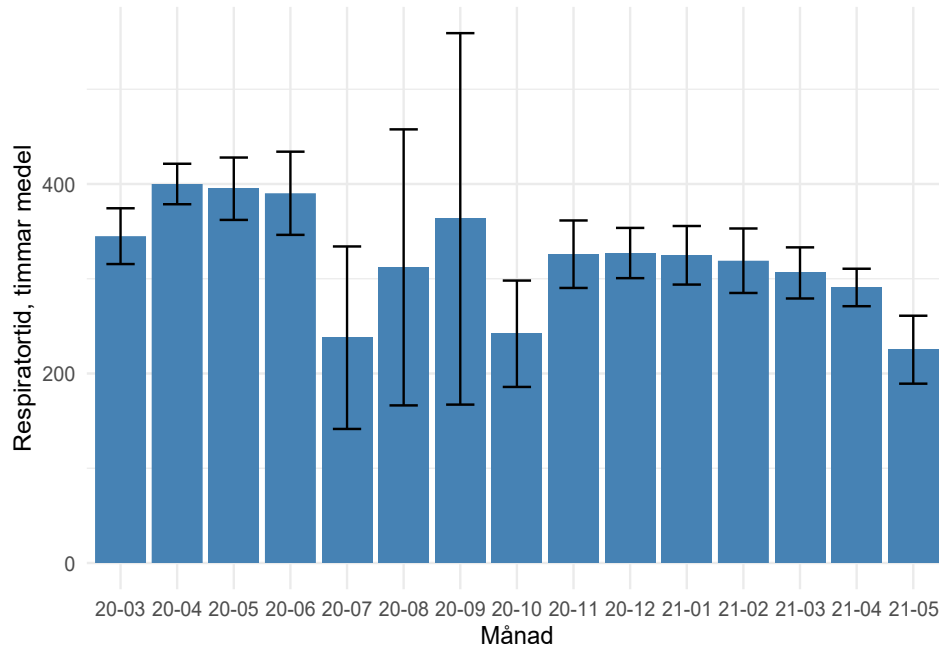
Medelvårdtid per inskrivningsmånad med 95% konfidensintervall. Sannolikt falskt lågt för senaste månaderna då bara de som hunnit skrivas ut är inkluderade.

Respiratorbehandling, andel



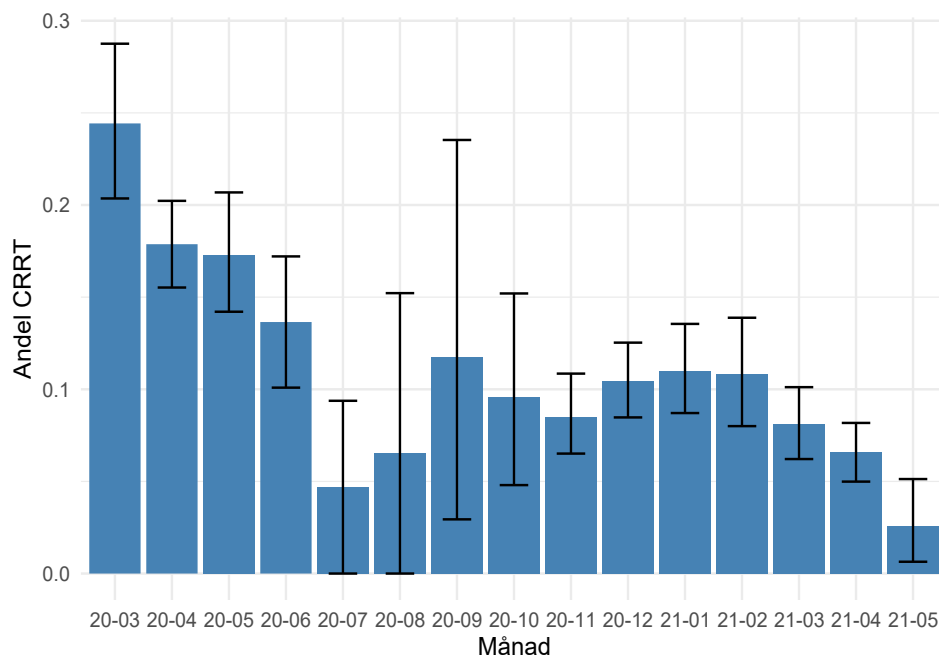
Andel respiratorbehandlade per inskrivningsmånad med 95% konfidensintervall. Sannolikt falskt lågt för senaste månaderna då bara de som hunnit skrivas ut är inkluderade.

Respiratorbehandling, tid



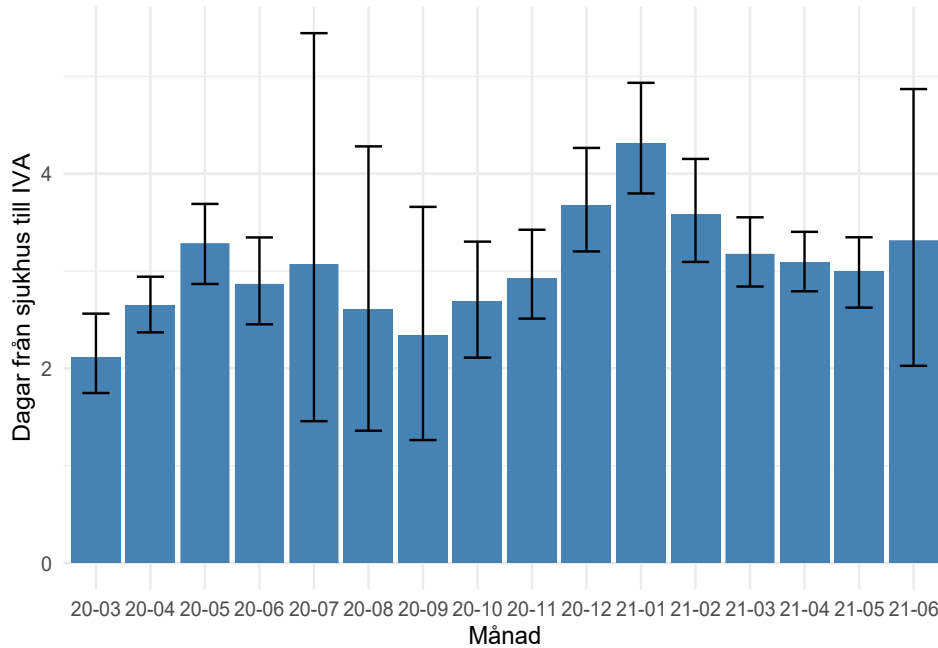
Medelrespiratortid per patient och inskrivningsmånad med 95% konfidensintervall. Sannolikt falskt lågt för senaste månaderna då bara de som hunnit skrivas ut är inkluderade.

CRRT, andel



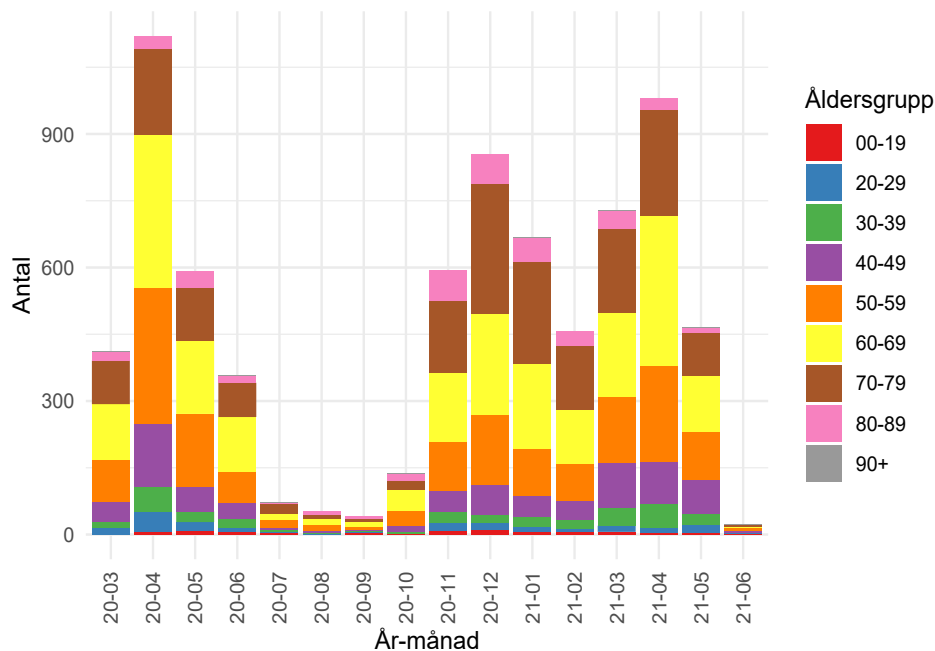
Andel CRRT-behandlade per inskrivningsmånad med 95% konfidensintervall.

Dagar från ankomst till sjukhus till inläggning på IVA



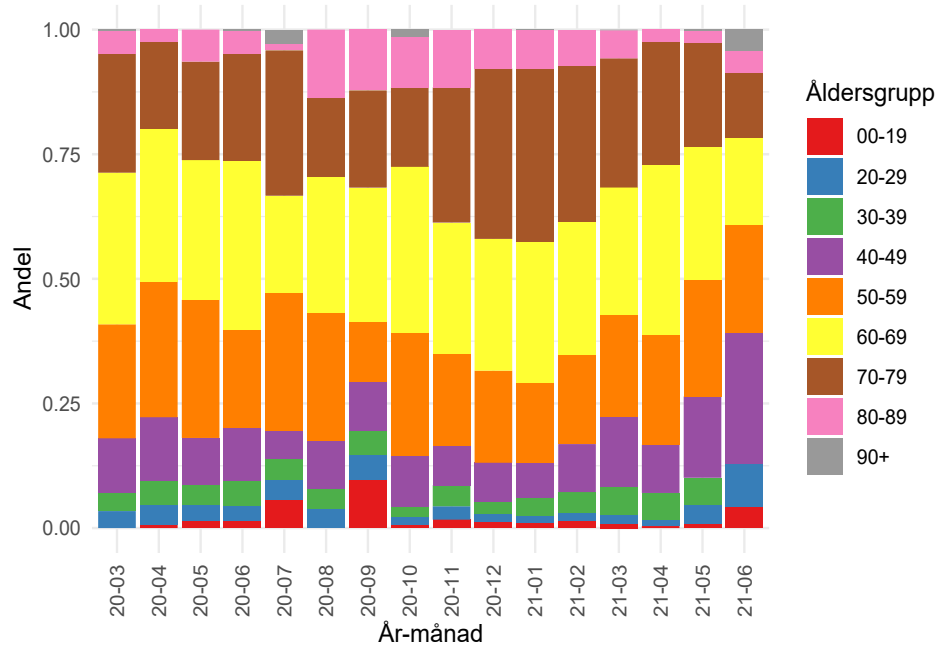
Medel antal dagar från ankomst till sjukhus till inläggning på IVA per inskrivningsmånad med 95% konfidensintervall.

Antal i olika åldersgrupper per månad



Antal patienter i olika åldersgrupper per månad.

Andel patienter i olika åldersgrupper per månad



Andel av patienterna som tillhör olika åldersgrupper per månad.