



## Covid-19 på svenska intensivvårdsavdelningar

Svenska Intensivvårdsregistret får data inrapporterat om de patienter med covid-19 som vårdas på svenska intensivvårdsavdelningar. Hur snabbt SIR får data beror på lokala rutiner för rapportering och lokala it-system. Fler patienter kan därför ligga på svenska intensivvårdsavdelningar utan att finnas med i denna rapport. Här presenteras de data som inkommit: 2021-07-06 14:49

### Innehåll

Covid-19 på svenska intensivvårdsavdelningar .....	1
Innehåll.....	1
Patienter.....	3
Patienter, riskfaktorer .....	4
Antal riskfaktorer.....	4
Given behandling.....	5
Patienter där vårdtillfällesdata har rapporterats in.....	5
Åtgärder.....	5
Åtgärder, förekomst.....	6
Vårdtid.....	7
Ankomstparametrar första inläggning.....	7
Inläggningsdatum på intensivvårdsavdelning.....	8
Tid från insjuknande till intensivvård .....	8
Tid från start av sjukhusvård till intensivvård .....	9
Kaplan-Meier kurva för överlevnad från inläggning på IVA.....	9
Överlevnad till utskrivning från IVA .....	10
Överlevande och avlidna på IVA .....	10
Mortalitet IVA.....	11
30-dagarsmortalitet .....	11
90-dagarsmortalitet .....	12
30-dagarsmortalitet, ålder och riskfaktor .....	12
Förändring över tid.....	13
30-dagarsmortalitet .....	13
90-dagarsmortalitet .....	13
Vårdtid.....	14



# SVENSKA INTENSIVVÅRDSREGISTRET

## SIR

---

Respiratorbehandling, andel .....	14
Respiratorbehandling, tid.....	15
CRRT, andel.....	15
Dagar från ankomst till sjukhus till inläggning på IVA.....	16
Antal i olika åldersgrupper per månad.....	16
Andel patienter i olika åldersgrupper per månad.....	17



### Patienter, riskfaktorer

Parameter	värde	mått
Ålder:	63 ( 53 - 71 )	median (IQR)
Kön: kvinna:	2276 / 7678 = 29.6	%
Dagar från insjuknande till IVA-vård:	10 ( 7 - 13 )	median (IQR)
Ålder över 65 år:	3472 / 7678 = 45.2	%
Barn med flerfunktionshinder:	9 / 7678 = 0.1	%
Hypertoni:	3422 / 7678 = 44.6	%
Gravida:	68 / 7678 = 0.9	%
Diabetes:	1955 / 7678 = 25.5	%
Fetma:	627 / 7678 = 8.2	%
Neuromuskulär sjukdom:	102 / 7678 = 1.3	%
Kronisk hjärtsjukdom:	1210 / 7678 = 15.8	%
Kronisk lungsjukdom:	1303 / 7678 = 17	%
Kronisk leversjukdom:	69 / 7678 = 0.9	%
Kronisk njursjukdom:	449 / 7678 = 5.8	%
Annan risk:	1030 / 7678 = 13.4	%
Någon riskfaktor:	6248 / 7678 = 81.4	%

### Antal riskfaktorer

Antal riskfaktor	Antal patienter
0	1313
1	1844
2	1880
3	1389
4	817
5	288
6	85
7	16

**Riskfaktorer per patient. Innefattar: barn med flerfunktionshinder, gravida, ålder över 65 år, hypertoni, nedsatt immunförsvar, diabetes, fetma, neuromuskulär sjukdom, kronisk hjärt-lungsjukdom, kronisk lever-njursjukdom samt annan angiven riskfaktor.**

### Given behandling

Behandling	antal	enhet
Tamiflu:	5 / 7678 = 0.1	%
Zanamavir:	3 / 7678 = 0	%
Annan antiviral behandling:	117 / 7678 = 1.5	%
Annat Lakemedel Covid:	4939 / 7678 = 64.3	%
Klorokinfosfat:	292 / 7678 = 3.8	%
Tocilizumab:	390 / 7678 = 5.1	%
LopinavirRitonavir:	2 / 7678 = 0	%
Darunavir:	0 / 7678 = 0	%
Lopinavir:	0 / 7678 = 0	%
Remdesivir:	689 / 7678 = 9	%
Baricitinib:	0 / 7678 = 0	%
Steroider:	4398 / 7678 = 57.3	%
VitaminC:	8 / 7678 = 0.1	%
Annat Läkemedel:	691 / 7678 = 9	%

### Patienter där vårdtillfällesdata har rapporterats in

Nedan presenteras mer information om de patienter där SIR fått in vårdtillfällesdata, alltså inte endast rapporterade via SIRI.

### Åtgärder

Åtgärd	Andel	Tid, dygn, median(IQR)	Tid från start,tim, median(IQR)
Invasiv ventilation	4233 / 6863 = 61.7 %	10.6 ( 5.6 - 19 )	2.6 ( 0.4 - 20.5 )
Noninvasiv ventilation	2747 / 6860 = 40 %	1.51 ( 0.4 - 3.6 )	0.7 ( 0.1 - 9.5 )
Bukläge	2949 / 6597 = 44.7 %		
CRRT	765 / 6616 = 11.6 %	6.9 ( 3 - 13.9 )	127.7 ( 44.2 - 223 )

**Rapporterade åtgärder hos patienter som skrivits ut från intensivvården. Sammanlagd tid om patienten har flera vårdtillfällen, dvs har transporterats mellan intensivvårdsavdelningar.**

### Åtgärder, förekomst

Beskrivning	Antal	Av	Andel
Ventilatorbehandling-invasiv	6849	10220	67.0
Smittisolering (infekterad patient)	6580	10206	64.5
Central venkateter inläggning och bruk	5450	10206	53.4
Syrgasbehandling med högflödesgrinna	4472	8399	53.2
Kohortvård	3470	6535	53.1
Bukläge	3699	9521	38.9
Ventilatorbehandling-noninvasiv	3241	10206	31.8
Ekokardiografi-transthorakalt	2194	9497	23.1
Intensivövervakning under transport	1607	7256	22.1
Bruk av befintlig central venkateter (CVK/CDK)	2121	10206	20.8
Bronkoskopi	1994	9880	20.2
Trakeostomi-öppen	1195	9760	12.2
CRRT – kontinuerlig renal ersättningsterapi	949	9384	10.1
Dialyskateter-inläggning och bruk	782	10206	7.7
Trakeostomi-perkutan	595	9238	6.4
Aktiv temperaturreglering UNS	372	6255	5.9
Ekokardiografi-transesofagalt	297	9362	3.2
Hemodialys - intermittent teknik	220	9852	2.2
Elkonvertering av akut förmaksflimmer	182	9525	1.9
Thoraxdränage-inläggning (öppet)	184	10169	1.8
Inhalationssedering	75	4233	1.8
EEG diagnostiskt	164	9514	1.7
ECMO	104	6052	1.7
Övrig kont. CO-mätning	150	9004	1.7
Thoraxdränage-inläggning (perkutan)	160	10174	1.6
HLR	134	9772	1.4
EEG kontinuerlig övervakning	89	8165	1.1
Läkemedelsinducerad comabehandling, ex barbiturat	49	4807	1.0
Inhalation av vasodilatator (ej NO)	55	5447	1.0

**Rapporterade åtgärder per vårdtillfälle. Endast åtgärder som utförts vid minst 1% av vårdtillfällena har tagits med. Kräver ej att patienten skrivits ut från intensivvården. maxPerVtf= högsta antalet av åtgärden per vårdtillfälle. Antal=antal vårdtillfällen med åtgärden. Av=antal vårdtillfällen där det registrerats om åtgärden utförts eller ej. Andel=andel vårdtillfällen där åtgärden utförts.**

### Vårdtid

Grupp	Antal	Vårdtid timmar	Mått
Totalt	6866	205 ( 76 - 410 )	median, (IQR)
Överlevande	5256	172 ( 68 - 5320 )	median, (IQR)
Avlidna	1610	321 ( 146.25 - 520.75 )	median, (IQR)
Invasivt vent	4227	340 ( 208 - 557 )	median, (IQR)
Överl Inv Vent	2848	330 ( 206 - 556 )	median, (IQR)

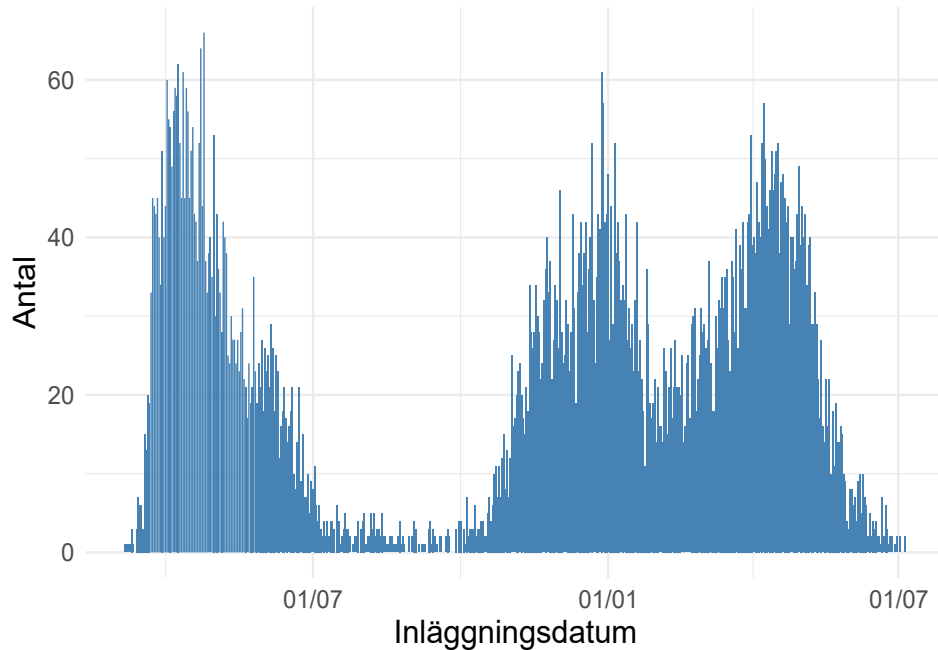
**Gäller patienter som är utskrivna från intensivvårdsavdelning och är utskrivna till annan plats än intensivvårdsavdelning.**

### Ankomstparametrar första inläggning

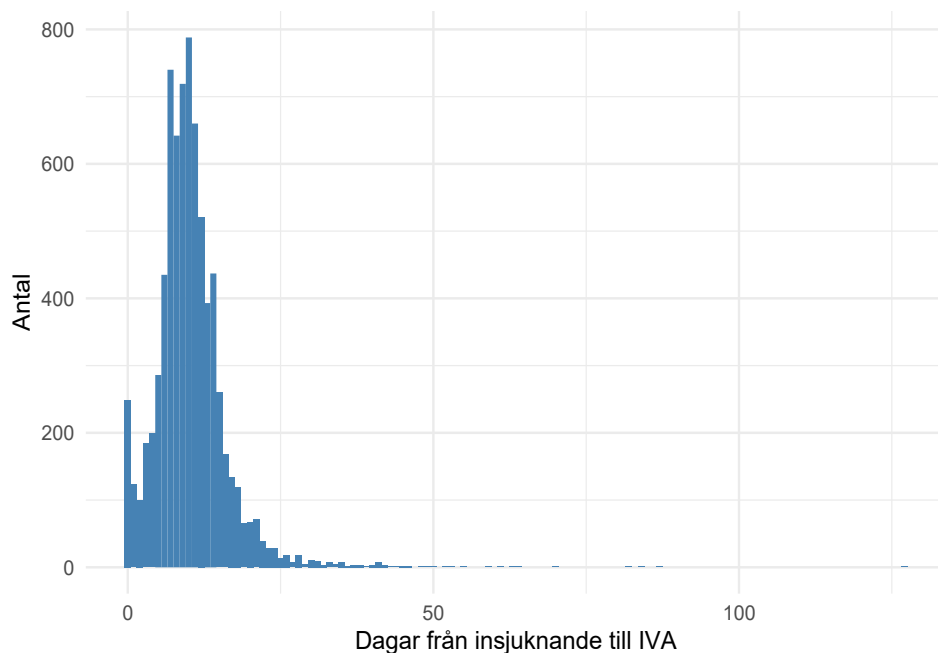
parameter	antal registreringar	median	(IQR)	enhet
Tid på sjukhus	7554	2	( 0 - 4 )	dagar
RLS85	4369	1	( 1 - 1 )	
GCS	3099	15	( 14 - 15 )	
Systoliskt blodtryck	7308	120	( 105 - 140 )	mmHg
PaO2	6709	8.9	( 7.7 - 10.4 )	kPa
FiO2	5162	75	( 60 - 90 )	%
PaO2FiO2	5109	12.33	( 9.41 - 16.67 )	kPa
Leukocyter	6914	8.9	( 6.5 - 12.2 )	
Trombocyter	6898	237	( 181 - 309 )	
pH	7180	7.45	( 7.4 - 7.48 )	
Kreatinin	6939	71	( 57 - 94.5 )	
Bilirubin	6692	9	( 6 - 12 )	
Förväntad mortalitet	7554	11.1	( 5.8 - 20.8 )	%

**MILD ARDS : PaO2FiO2 26 –39 (kPa) med PEEP/CPAP > 5 cmH2O. MODERAT ARDS : PaO2FiO2 13 –26 (kPa) med PEEP > 5 cm H2O. SVÅR ARDS : PaO2FiO2 < 13 kPa med PEEP > 5 cm H2O.**

### ***Inläggningsdatum på intensivvårdsavdelning***



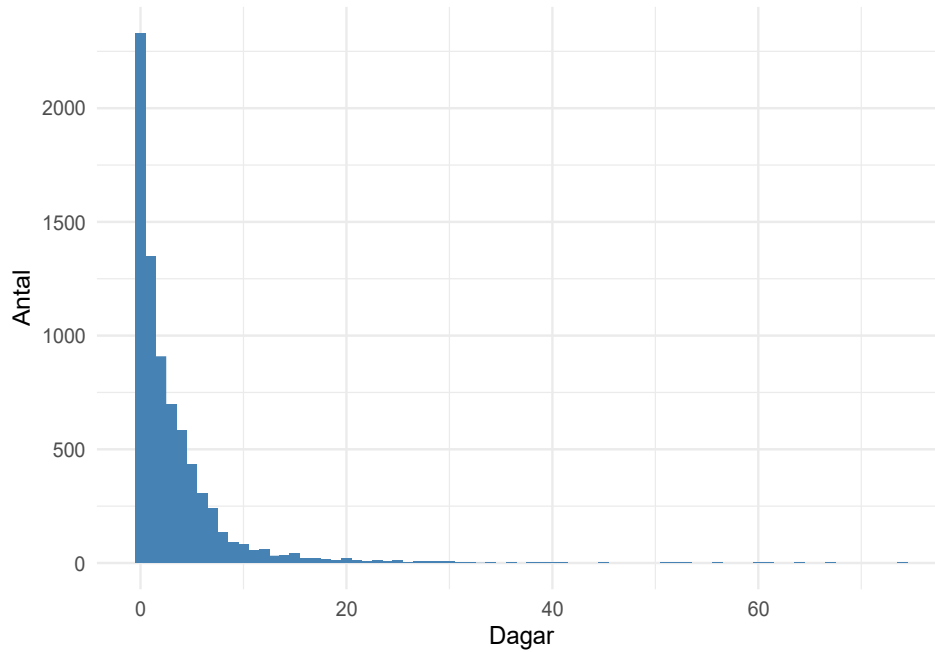
### ***Tid från insjuknande till intensivvård***



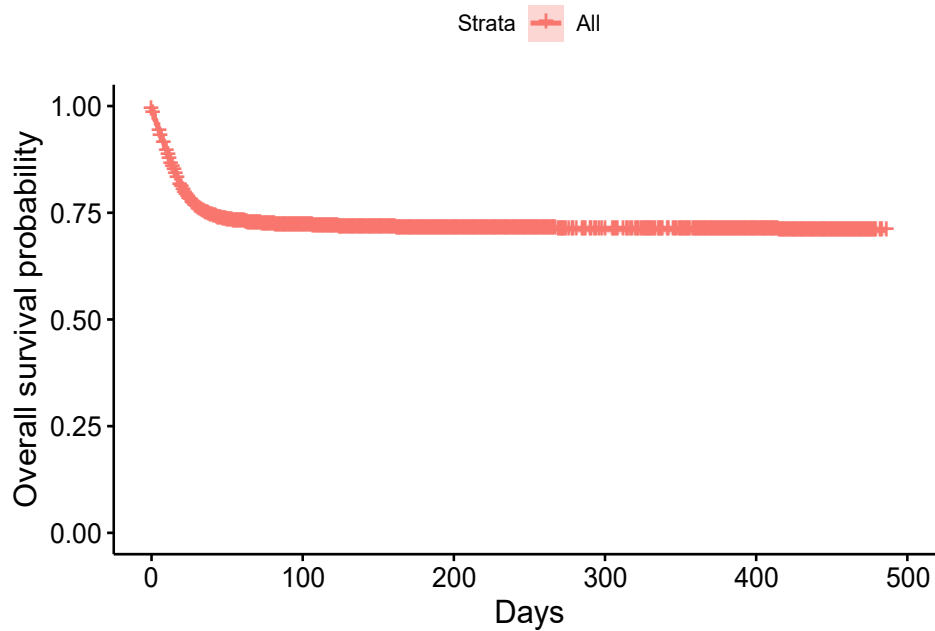
***Noll dagar kan innebära att patienten lagts in av annat skäl och Covid-19 upptäckts på IVA, eller att insjuknandedatum är okänt.***



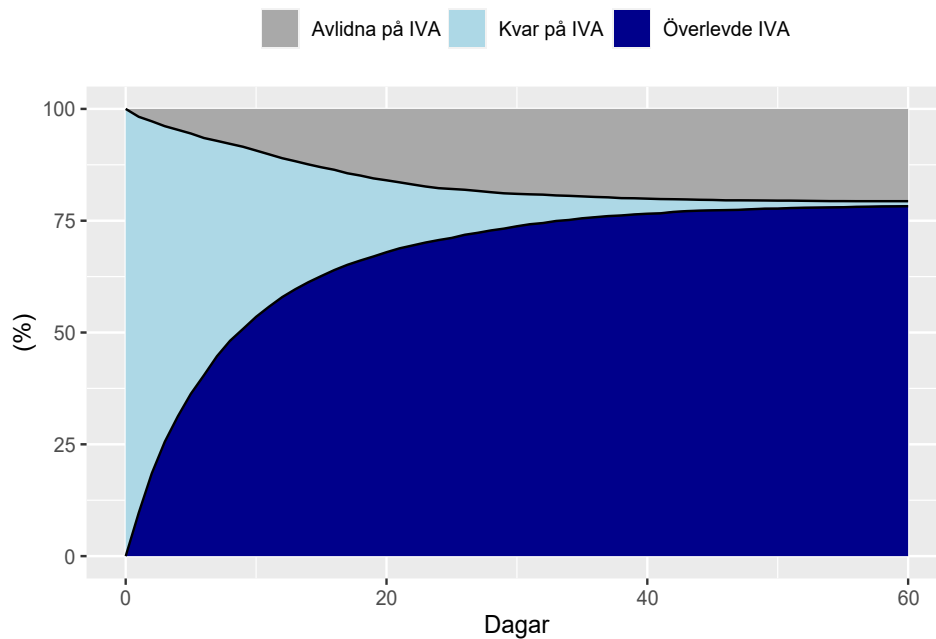
### Tid från start av sjukhusvård till intensivvård



### Kaplan-Meier kurva för överlevnad från inläggning på IVA.



## Överlevnad till utskrivning från IVA



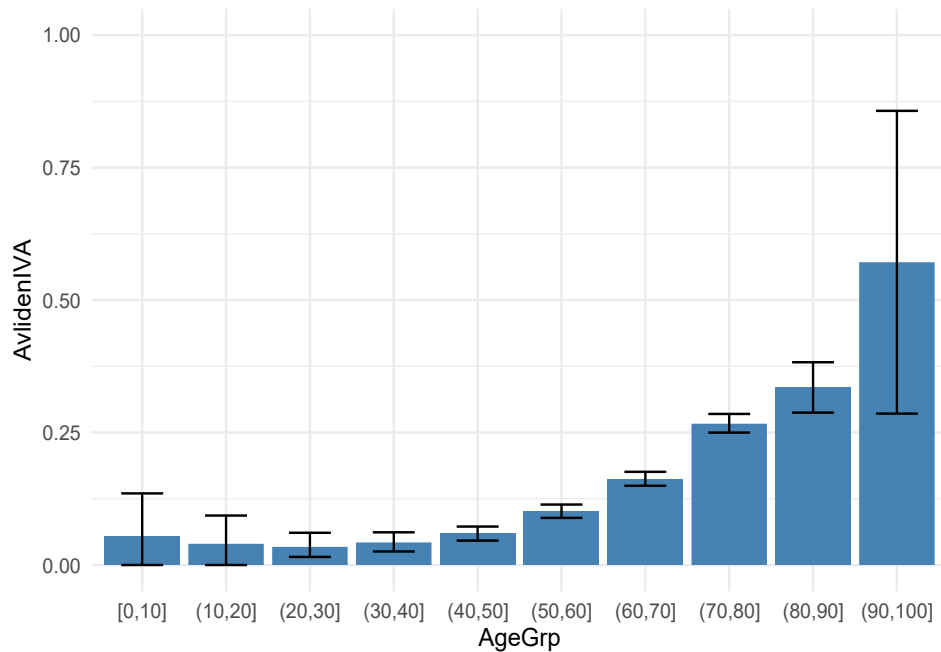
**Utskrivning till avdelning, avlidna på IVA respektive kvarstannande på IVA hos 5670 patienter där vi har data för detta. Patienter faller bort ur uppföljningen allt eftersom, de svarta linjerna visar hur stor andel av patienterna som säkert skrivits ut till avdelning respektive avlidit.**

## Överlevande och avlidna på IVA

Parameter	Överlevande	Avlidna
Ålder, median(IQR)	61 ( 52 - 69 )	69 ( 61 - 74 )
Inv vent, dygn, median(IQR)	10.5 ( 5.9 - 19.9 )	14.8 ( 8.3 - 22.8 )
Bukläge andel	2178 / 3665 = 59.4 %	1228 / 1700 = 72.2 %
CRRT andel	495 / 3758 = 13.2 %	549 / 1747 = 31.4 %
CRRT , dygn, median(IQR)	7.8 ( 3.8 - 16 )	7.8 ( 3.1 - 15.2 )

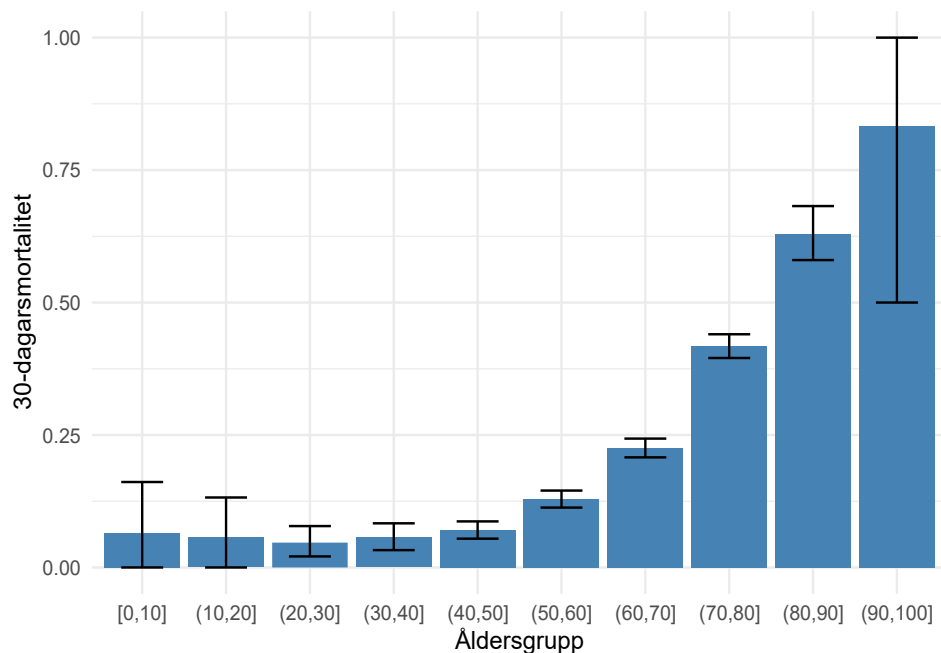
**Tabell med endast invasivt ventilatorbehandlade patienter. IVA-överlevare och avlidna på IVA jämförs. Tiderna gäller dem som fått behandlingen.**

### Mortalitet IVA



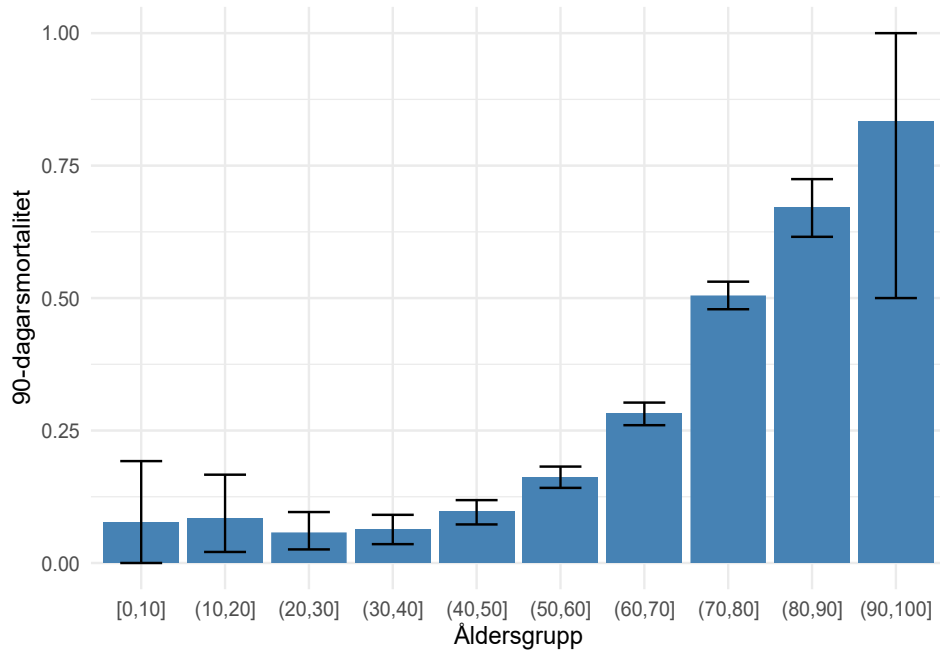
**Mortalitet på IVA för olika åldersgrupper med 95% konfidensintervall.**

### 30-dagarsmortalitet



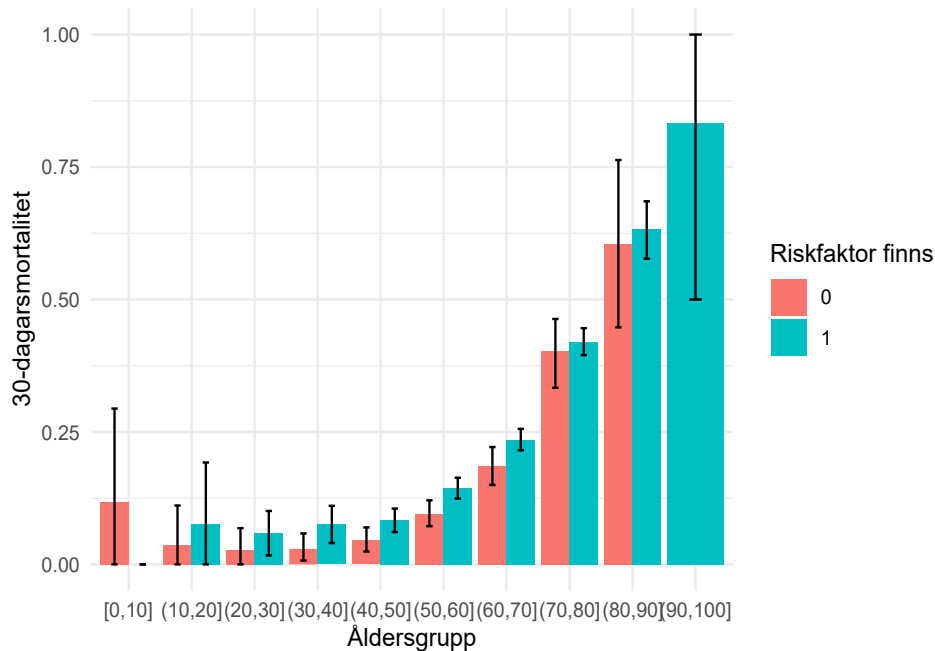
**30-dagarsmortalitet för olika åldersgrupper med 95% konfidensintervall.**

### 90-dagarsmortalitet



**90-dagarsmortalitet för olika åldersgrupper med 95% konfidensintervall.**

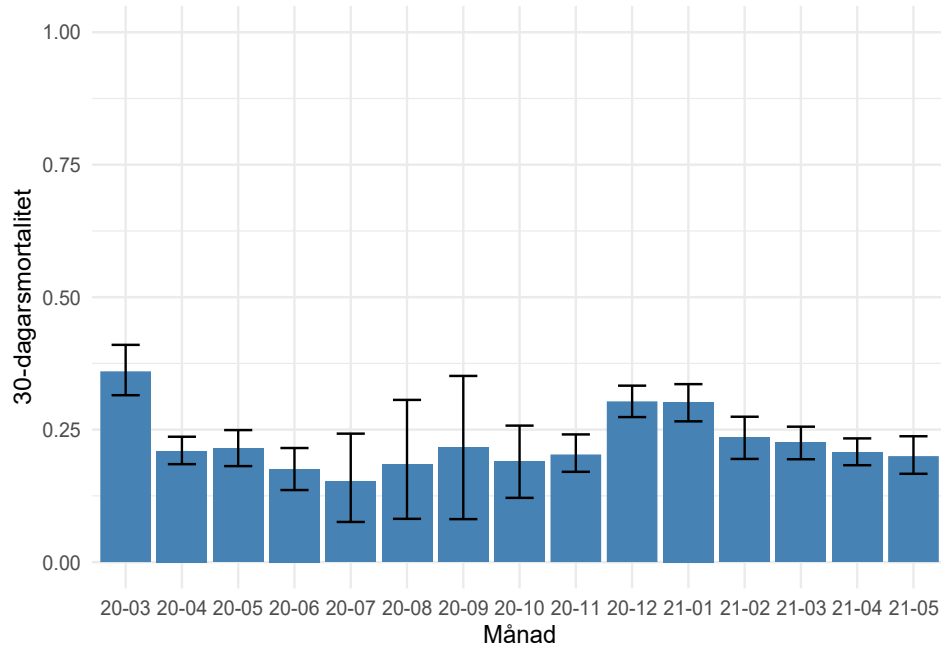
### 30-dagarsmortalitet, ålder och riskfaktor



**30-dagarsmortalitet för olika åldersgrupper beroende på om det finns någon riskfaktor (ej ålder), med 95% konfidensintervall.**

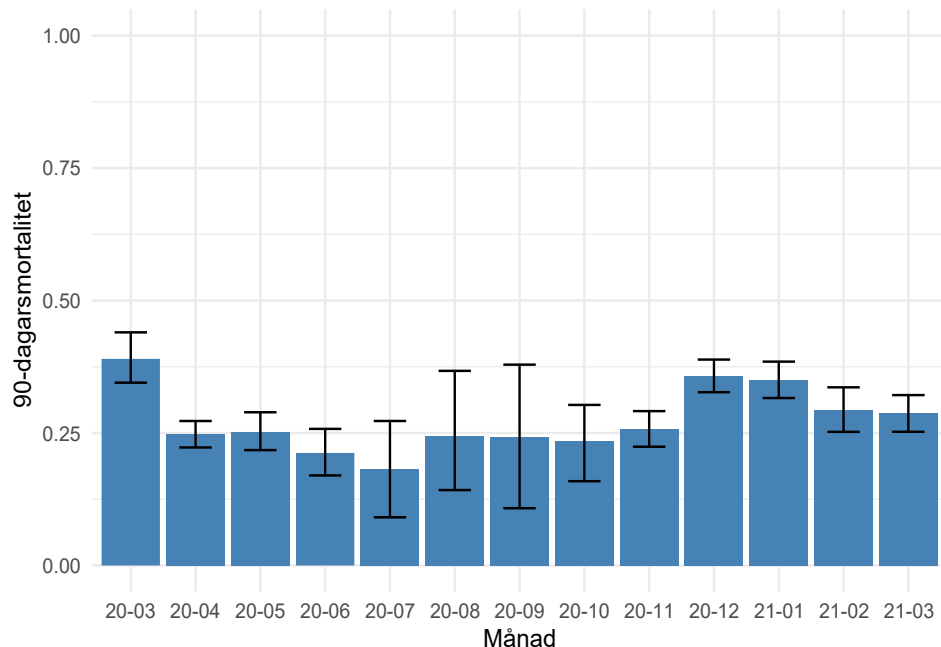
## Förändring över tid

### 30-dagarsmortalitet



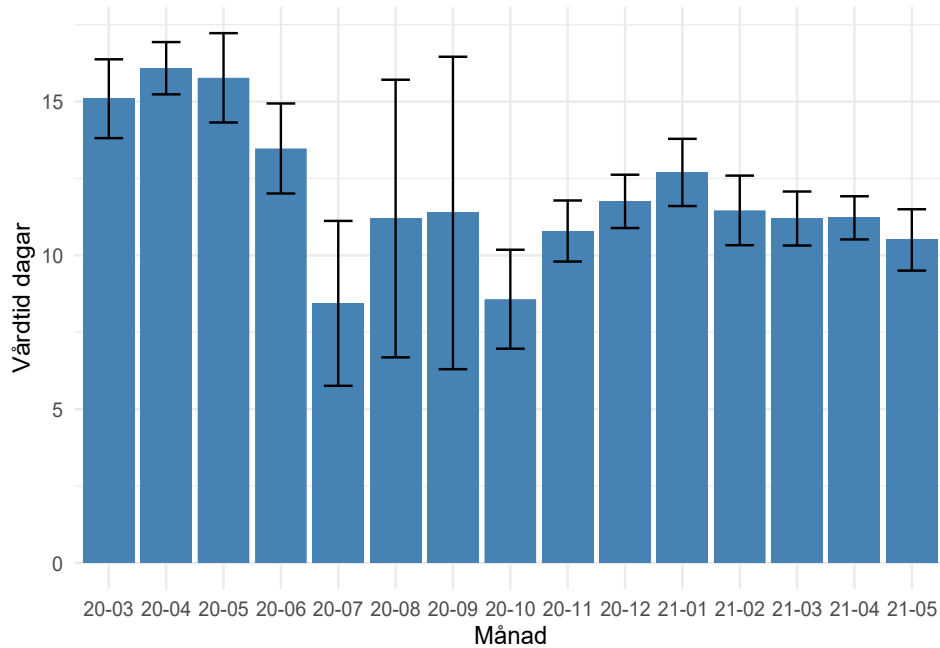
**30-dagarsmortalitet per inskrivningsmånad med 95% konfidensintervall.**

### 90-dagarsmortalitet



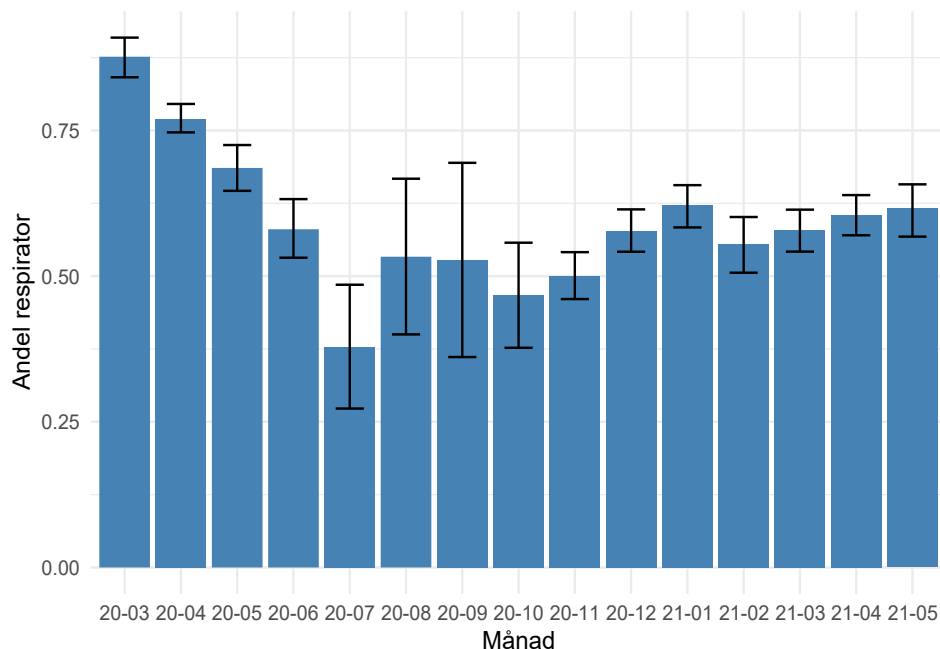
**90-dagarsmortalitet per inskrivningsmånad med 95% konfidensintervall.**

### Vårdtid



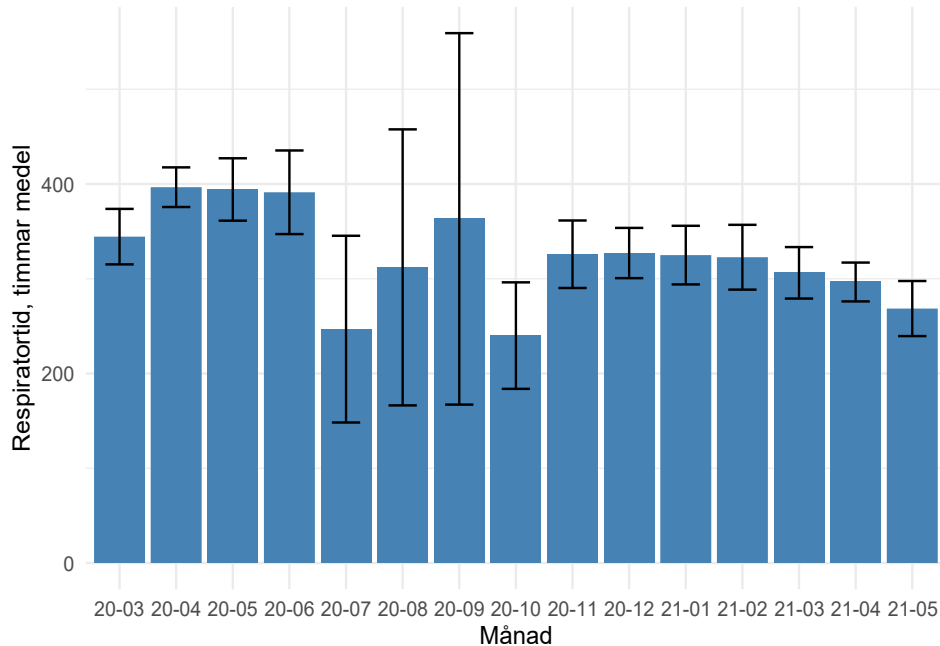
**Medelvårdtid per inskrivningsmånad med 95% konfidensintervall. Sannolikt falskt lågt för senaste månaderna då bara de som hunnit skrivas ut är inkluderade.**

### Respiratorbehandling, andel



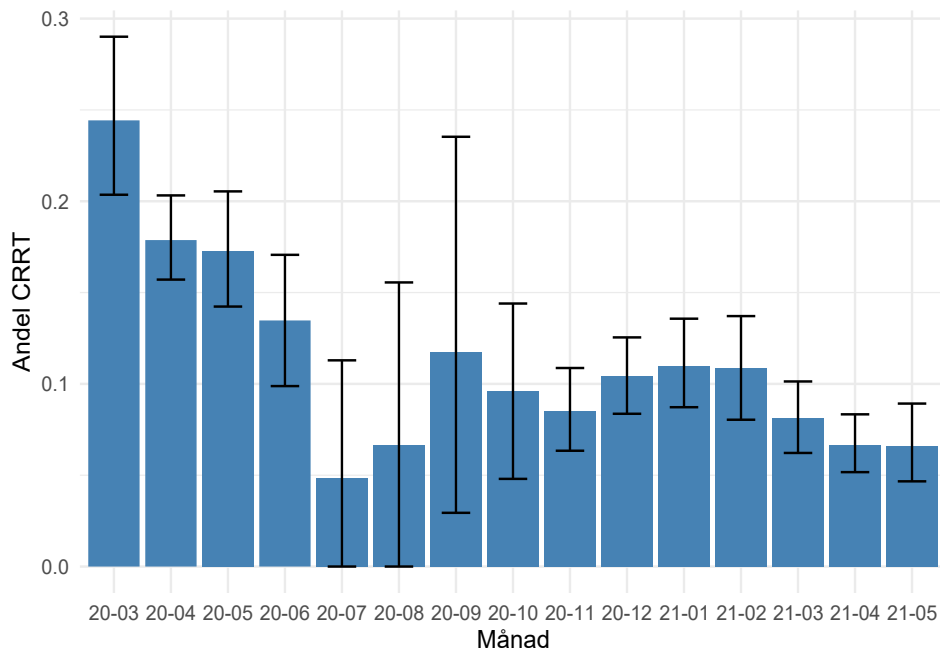
**Andel respiratorbehandlade per inskrivningsmånad med 95% konfidensintervall. Sannolikt falskt lågt för senaste månaderna då bara de som hunnit skrivas ut är inkluderade.**

### Respiratorbehandling, tid



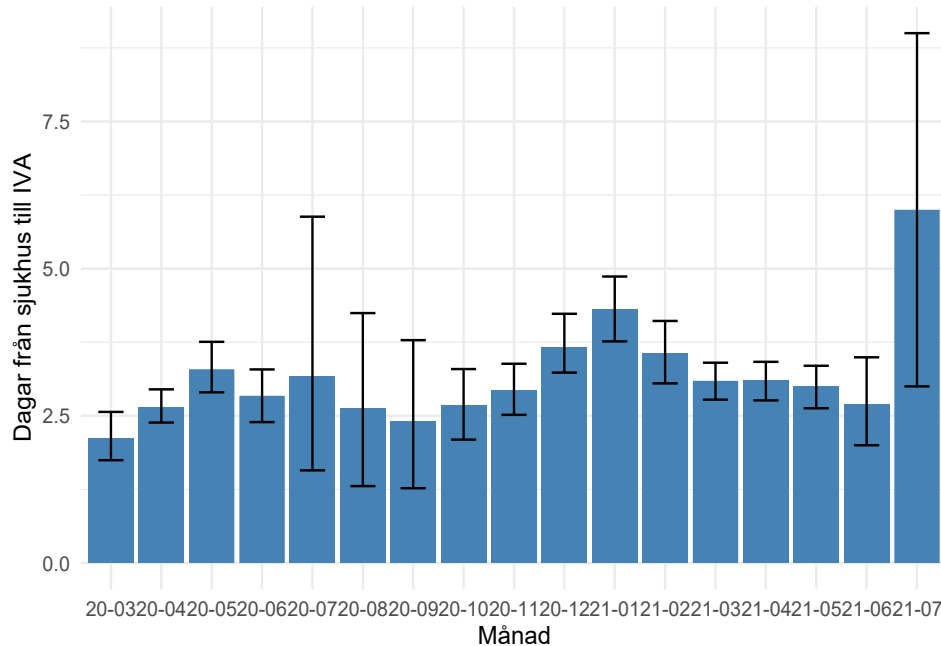
**Medelrespiratortid per patient och inskrivningsmånad med 95% konfidensintervall. Sannolikt falskt lågt för senaste månaderna då bara de som hunnit skrivas ut är inkluderade.**

### CRRT, andel



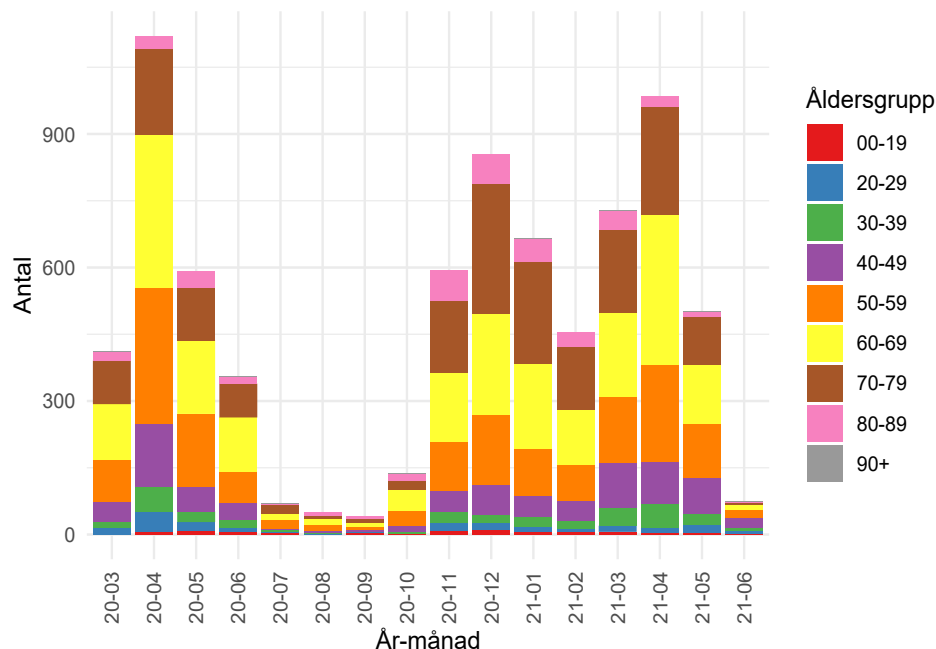
**Andel CRRT-behandlade per inskrivningsmånad med 95% konfidensintervall.**

### Dagar från ankomst till sjukhus till inläggning på IVA



**Medel antal dagar från ankomst till sjukhus till inläggning på IVA per inskrivningsmånad med 95% konfidensintervall.**

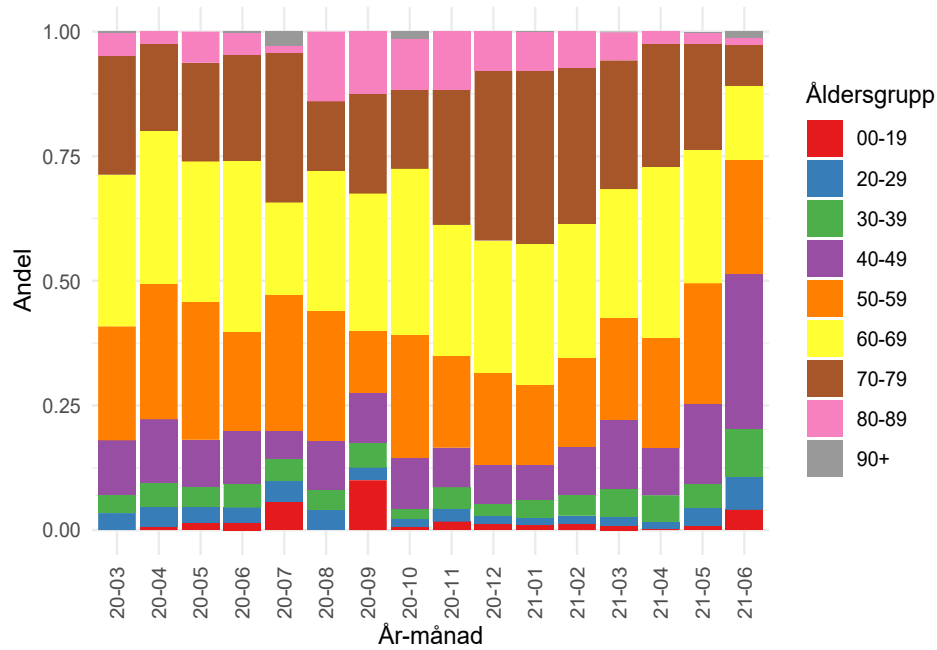
### Antal i olika åldersgrupper per månad



**Antal patienter i olika åldersgrupper per månad.**



## Andel patienter i olika åldersgrupper per månad



**Andel av patienterna som tillhör olika åldersgrupper per månad.**