



Covid-19 på svenska intensivvårdsavdelningar

Svenska Intensivvårdsregistret får data inrapporterat om de patienter med covid-19 som vårdas på svenska intensivvårdsavdelningar. Hur snabbt SIR får data beror på lokala rutiner för rapportering och lokala it-system. Fler patienter kan därför ligga på svenska intensivvårdsavdelningar utan att finnas med i denna rapport. Här presenteras de data som inkommit: 2021-07-14 22:01

Innehåll

Covid-19 på svenska intensivvårdsavdelningar	1
Innehåll.....	1
Patienter.....	3
Patienter, riskfaktorer	4
Antal riskfaktorer.....	4
Given behandling.....	5
Patienter där vårdtillfällesdata har rapporterats in.....	5
Åtgärder.....	5
Åtgärder, förekomst.....	6
Vårdtid.....	7
Ankomstparametrar första inläggning.....	7
Inläggningsdatum på intensivvårdsavdelning.....	8
Tid från insjuknande till intensivvård	8
Tid från start av sjukhusvård till intensivvård	9
Kaplan-Meier kurva för överlevnad från inläggning på IVA.....	9
Överlevnad till utskrivning från IVA	10
Överlevande och avlidna på IVA	10
Mortalitet IVA.....	11
30-dagarsmortalitet	11
90-dagarsmortalitet	12
30-dagarsmortalitet, ålder och riskfaktor	12
Förändring över tid.....	13
30-dagarsmortalitet	13
90-dagarsmortalitet	13
Vårdtid.....	14



SVENSKA INTENSIVVÅRDSREGISTRET

SIR

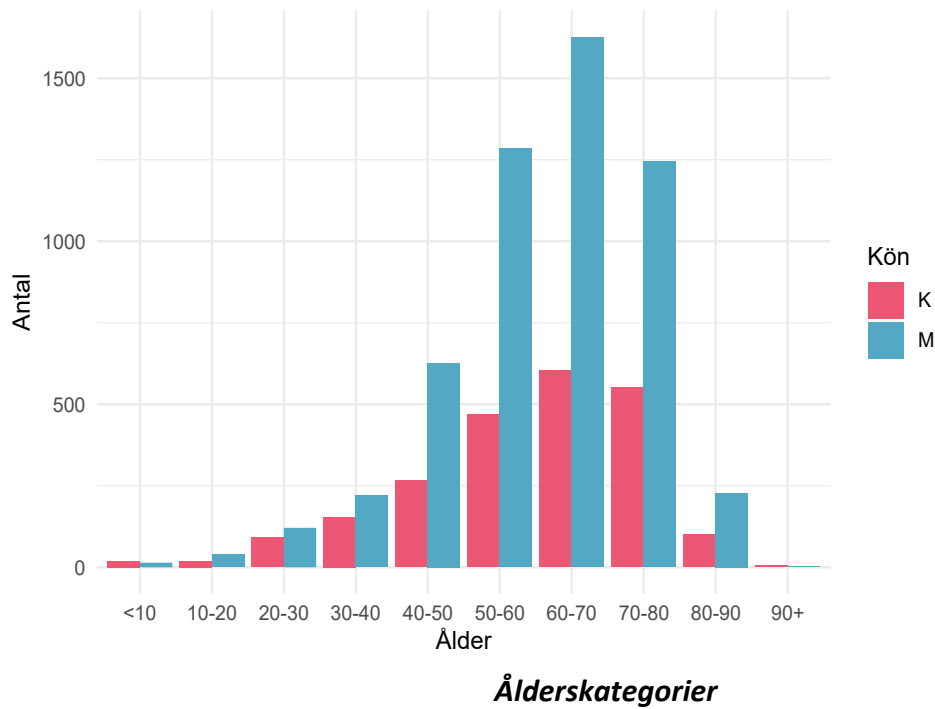
Respiratorbehandling, andel	14
Respiratorbehandling, tid.....	15
CRRT, andel.....	15
Dagar från ankomst till sjukhus till inläggning på IVA.....	16
Antal i olika åldersgrupper per månad.....	16
Andel patienter i olika åldersgrupper per månad.....	17

Patienter

Parameter	antal
Antal vårdtillfällen:	10341
Antal patienter:	7684

Antalet patienter skiljer sig från antalet vårdtillfällen eftersom en del patienter överflyttats från en intensivvårdsavdelning till en annan.

Antalet invånare i Sverige 2020-12-31 var: 10379295. Det blir 74 intensivvårdade patienter per 100 000 invånare.



Patienter, riskfaktorer

Parameter	värde	mått
Ålder:	63 (53 - 71)	median (IQR)
Kön: kvinna:	2280 / 7684 = 29.7	%
Dagar från insjuknande till IVA-vård:	10 (7 - 13)	median (IQR)
Ålder över 65 år:	3473 / 7684 = 45.2	%
Barn med flerfunktionshinder:	9 / 7684 = 0.1	%
Hypertoni:	3422 / 7684 = 44.5	%
Gravida:	69 / 7684 = 0.9	%
Diabetes:	1957 / 7684 = 25.5	%
Fetma:	628 / 7684 = 8.2	%
Neuromuskulär sjukdom:	102 / 7684 = 1.3	%
Kronisk hjärtsjukdom:	1210 / 7684 = 15.7	%
Kronisk lungsjukdom:	1306 / 7684 = 17	%
Kronisk leversjukdom:	69 / 7684 = 0.9	%
Kronisk njursjukdom:	449 / 7684 = 5.8	%
Annan risk:	1030 / 7684 = 13.4	%
Någon riskfaktor:	6253 / 7684 = 81.4	%

Antal riskfaktorer

Antal riskfaktor	Antal patienter
0	1320
1	1845
2	1884
3	1389
4	817
5	288
6	85
7	16

Riskfaktorer per patient. Innefattar: barn med flerfunktionshinder, gravida, ålder över 65 år, hypertoni, nedsatt immunförsvar, diabetes, fetma, neuromuskulär sjukdom, kronisk hjärt-lungsjukdom, kronisk lever-njursjukdom samt annan angiven riskfaktor.

Given behandling

Behandling	antal	enhet
Tamiflu:	5 / 7684 = 0.1	%
Zanamavir:	3 / 7684 = 0	%
Annan antiviral behandling:	117 / 7684 = 1.5	%
Annat Lakemedel Covid:	4944 / 7684 = 64.3	%
Klorokinfosfat:	292 / 7684 = 3.8	%
Tocilizumab:	391 / 7684 = 5.1	%
LopinavirRitonavir:	2 / 7684 = 0	%
Darunavir:	0 / 7684 = 0	%
Lopinavir:	0 / 7684 = 0	%
Remdesivir:	689 / 7684 = 9	%
Baricitinib:	0 / 7684 = 0	%
Steroider:	4402 / 7684 = 57.3	%
VitaminC:	9 / 7684 = 0.1	%
Annat Läkemedel:	691 / 7684 = 9	%

Patienter där vårdtillfällesdata har rapporterats in

Nedan presenteras mer information om de patienter där SIR fått in vårdtillfällesdata, alltså inte endast rapporterade via SIRI.

Åtgärder

Åtgärd	Andel	Tid, dygn, median(IQR)	Tid från start,tim, median(IQR)
Invasiv ventilation	4244 / 6877 = 61.7 %	10.61 (5.6 - 19)	2.7 (0.4 - 20.5)
Noninvasiv ventilation	2752 / 6874 = 40 %	1.51 (0.4 - 3.6)	0.7 (0.1 - 9.5)
Bukläge	2954 / 6610 = 44.7 %		
CRRT	768 / 6630 = 11.6 %	6.89 (3 - 13.9)	128 (44.3 - 221.8)

Rapporterade åtgärder hos patienter som skrivits ut från intensivvården. Sammanlagd tid om patienten har flera vårdtillfällen, dvs har transporterats mellan intensivvårdsavdelningar.

Åtgärder, förekomst

Beskrivning	Antal	Av	Andel
Ventilatorbehandling-invasiv	6853	10229	67.0
Smittisolering (infekterad patient)	6583	10215	64.4
Central venkateter inläggning och bruk	5455	10215	53.4
Syrgasbehandling med högflödesgrimma	4479	8407	53.3
Kohortvård	3472	6541	53.1
Bukläge	3703	9530	38.9
Ventilatorbehandling-noninvasiv	3243	10215	31.7
Ekokardiografi-transthorakalt	2197	9506	23.1
Intensivövervakning under transport	1609	7264	22.2
Bruk av befintlig central venkateter (CVK/CDK)	2123	10215	20.8
Bronkoskopi	1997	9889	20.2
Trakeostomi-öppen	1196	9769	12.2
CRRT – kontinuerlig renal ersättningsterapi	951	9393	10.1
Dialyskateter-inläggning och bruk	784	10215	7.7
Trakeostomi-perkutan	596	9245	6.4
Aktiv temperaturreglering UNS	372	6261	5.9
Ekokardiografi-transesofagalt	298	9371	3.2
Hemodialys - intermitterent teknik	220	9861	2.2
Elkonvertering av akut förmaksflimmer	182	9534	1.9
Thoraxdränage-inläggning (öppet)	185	10178	1.8
Inhalationssedering	75	4238	1.8
EEG diagnostiskt	165	9523	1.7
ECMO	104	6060	1.7
Övrig kont. CO-mätning	150	9013	1.7
Thoraxdränage-inläggning (perkutan)	160	10183	1.6
HLR	134	9781	1.4
EEG kontinuerlig övervakning	89	8174	1.1
Läkemedelsinducerad comabehandling, ex barbiturat	49	4813	1.0
Inhalation av vasodilatator (ej NO)	55	5452	1.0

Rapporterade åtgärder per vårdtillfälle. Endast åtgärder som utförts vid minst 1% av vårdtillfällena har tagits med. Kräver ej att patienten skrivits ut från intensivvården. maxPerVtf= högsta antalet av åtgärden per vårdtillfälle. Antal=antal vårdtillfällen med åtgärden. Av=antal vårdtillfällen där det registrerats om åtgärden utförts eller ej. Andel=andel vårdtillfällen där åtgärden utförts.

Vårdtid

Grupp	Antal	Vårdtid timmar	Mått
Totalt	6881	205 (76 - 410)	median, (IQR)
Överlevande	5267	172 (68 - 5320)	median, (IQR)
Avlidna	1614	322.5 (147.25 - 523.75)	median, (IQR)
Invasivt vent	4239	340 (208 - 558.5)	median, (IQR)
Överl Inv Vent	2856	330 (206 - 556.25)	median, (IQR)

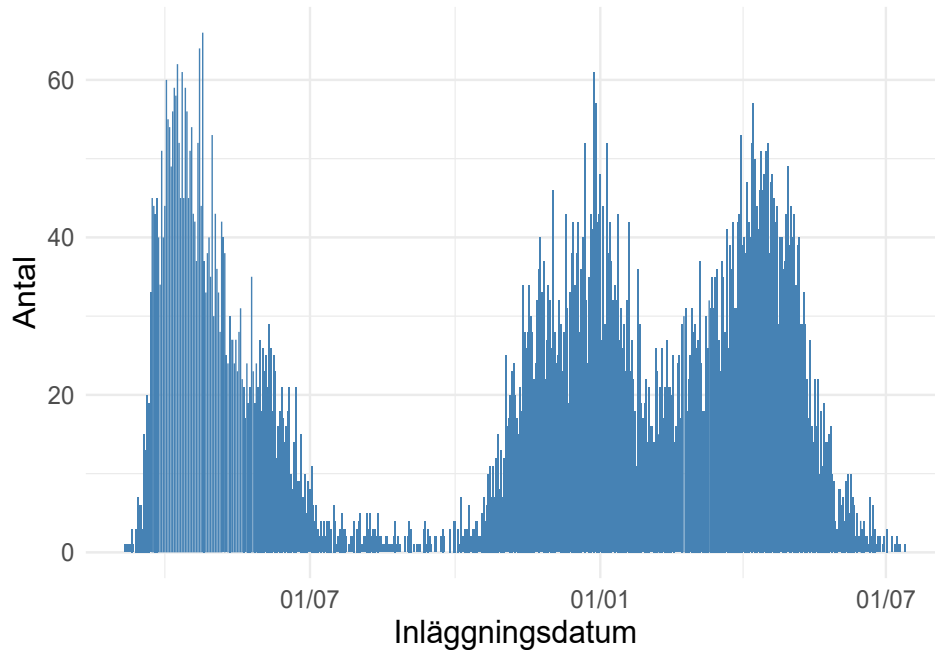
Gäller patienter som är utskrivna från intensivvårdsavdelning och är utskrivna till annan plats än intensivvårdsavdelning.

Ankomstparametrar första inläggning

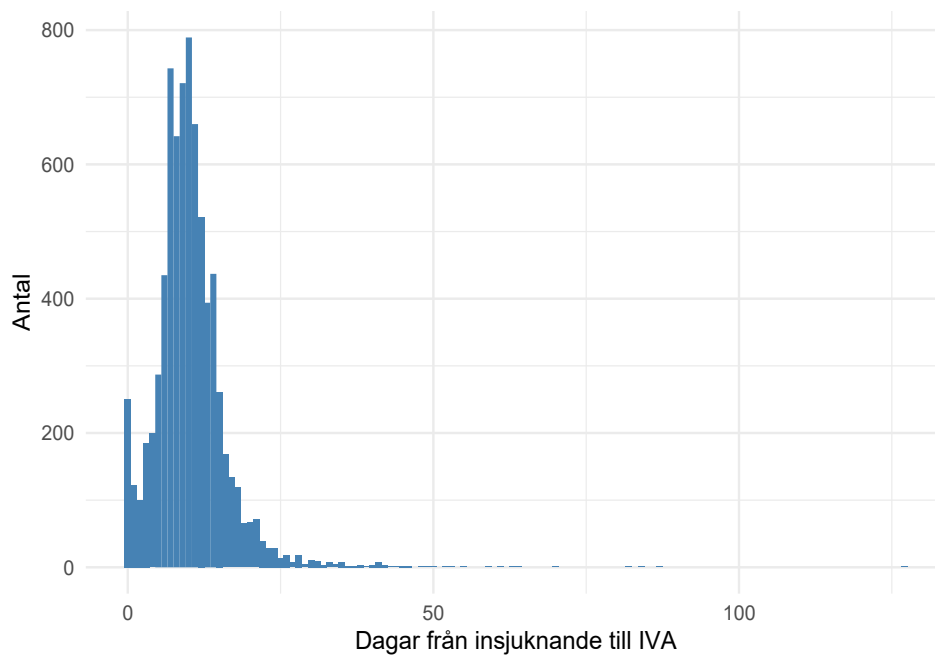
parameter	antal registreringar	median	(IQR)	enhet
Tid på sjukhus	7562	2	(0 - 4)	dagar
RLS85	4375	1	(1 - 1)	
GCS	3101	15	(14 - 15)	
Systoliskt blodtryck	7315	120	(105 - 140)	mmHg
PaO2	6717	8.9	(7.7 - 10.4)	kPa
FiO2	5168	75	(60 - 90)	%
PaO2FiO2	5115	12.33	(9.41 - 16.67)	kPa
Leukocyter	6921	8.9	(6.5 - 12.2)	
Trombocyter	6905	237	(181 - 309)	
pH	7188	7.45	(7.4 - 7.48)	
Kreatinin	6946	71	(57 - 94)	
Bilirubin	6699	9	(6 - 12)	
Förväntad mortalitet	7562	11.1	(5.8 - 20.8)	%

MILD ARDS : PaO2FiO2 26 –39 (kPa) med PEEP/CPAP > 5 cmH2O. MODERAT ARDS : PaO2FiO2 13 –26 (kPa) med PEEP > 5 cm H2O. SVÅR ARDS : PaO2FiO2 < 13 kPa med PEEP > 5 cm H2O.

Inläggningsdatum på intensivvårdsavdelning

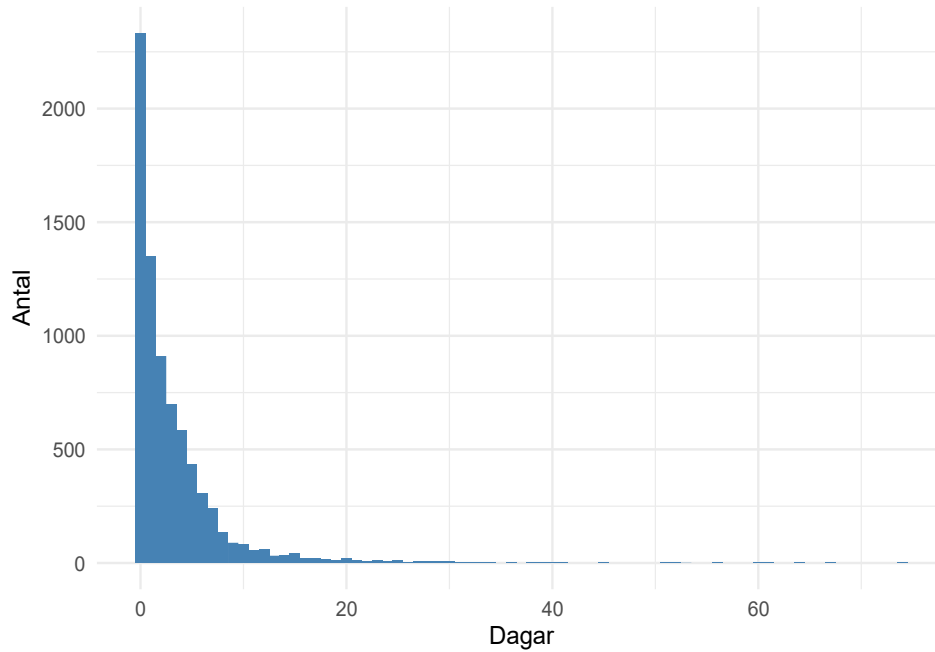


Tid från insjuknande till intensivvård

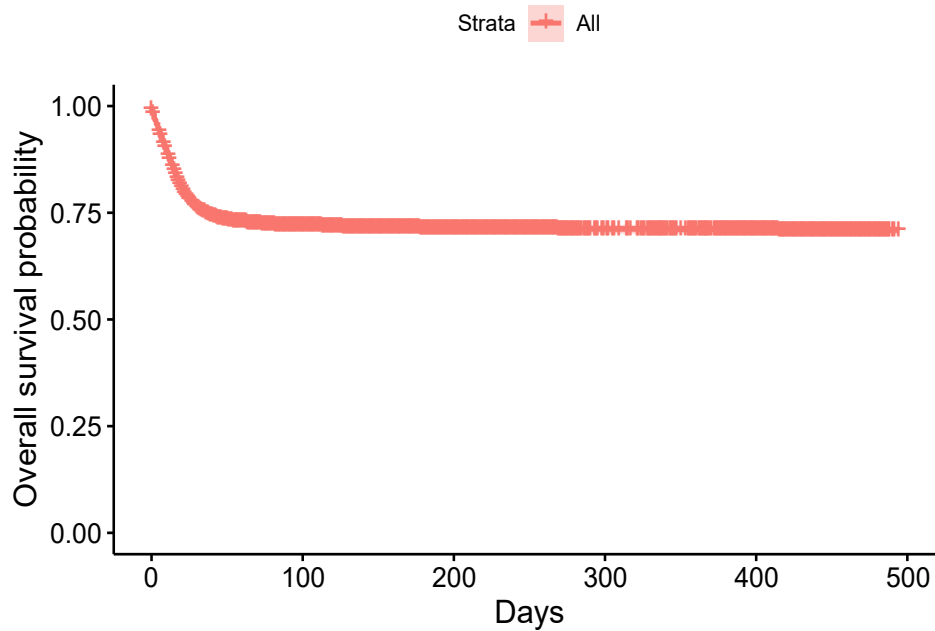


Noll dagar kan innebära att patienten lagts in av annat skäl och Covid-19 upptäckts på IVA, eller att insjuknandedatum är okänt.

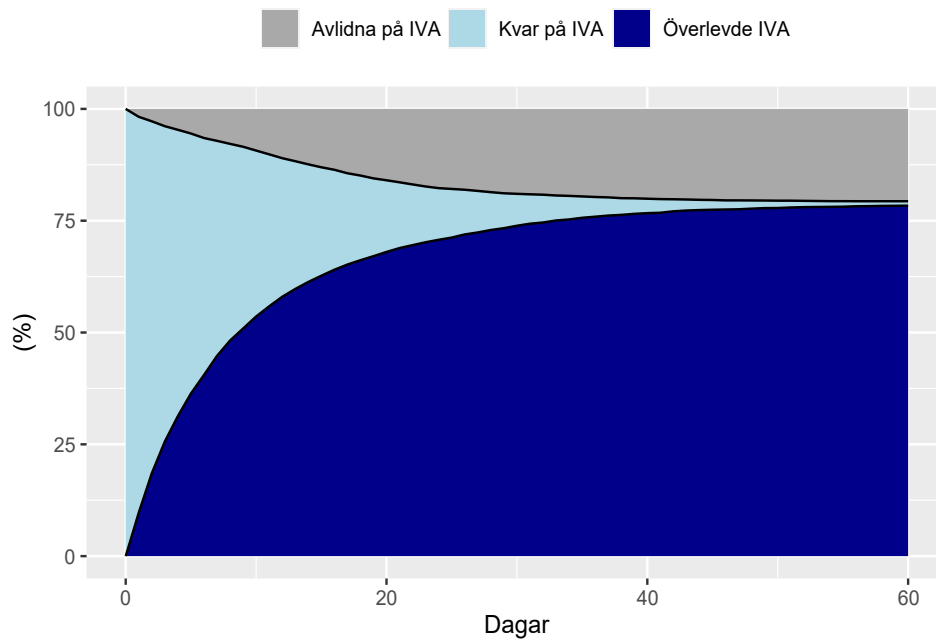
Tid från start av sjukhusvård till intensivvård



Kaplan-Meier kurva för överlevnad från inläggning på IVA.



Överlevnad till utskrivning från IVA



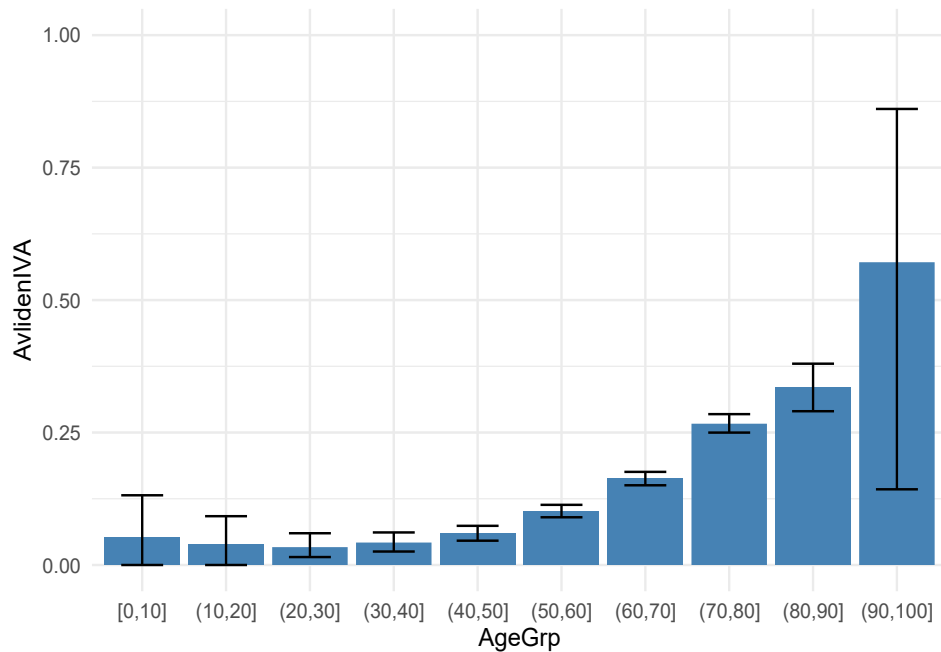
Utskrivning till avdelning, avlidna på IVA respektive kvarstannande på IVA hos 5672 patienter där vi har data för detta. Patienter faller bort ur uppföljningen allt eftersom, de svarta linjerna visar hur stor andel av patienterna som säkert skrivits ut till avdelning respektive avlidit.

Överlevande och avlidna på IVA

Parameter	Överlevande	Avlidna
Ålder, median(IQR)	61 (52 - 69)	69 (61 - 74)
Inv vent, dygn, median(IQR)	10.5 (5.9 - 19.9)	14.9 (8.3 - 22.9)
Bukläge andel	2180 / 3670 = 59.4 %	1233 / 1705 = 72.3 %
CRRT andel	496 / 3763 = 13.2 %	552 / 1753 = 31.5 %
CRRT , dygn, median(IQR)	7.8 (3.8 - 16)	7.7 (3.1 - 15.2)

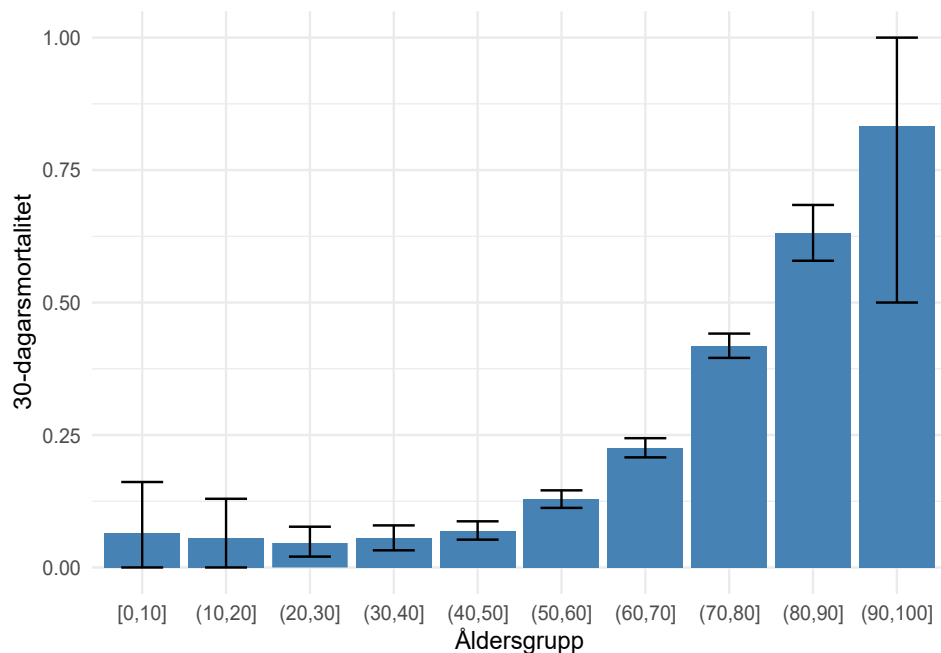
Tabell med endast invasivt ventilatorbehandlade patienter. IVA-överlevare och avlidna på IVA jämförs. Tiderna gäller dem som fått behandlingen.

Mortalitet IVA



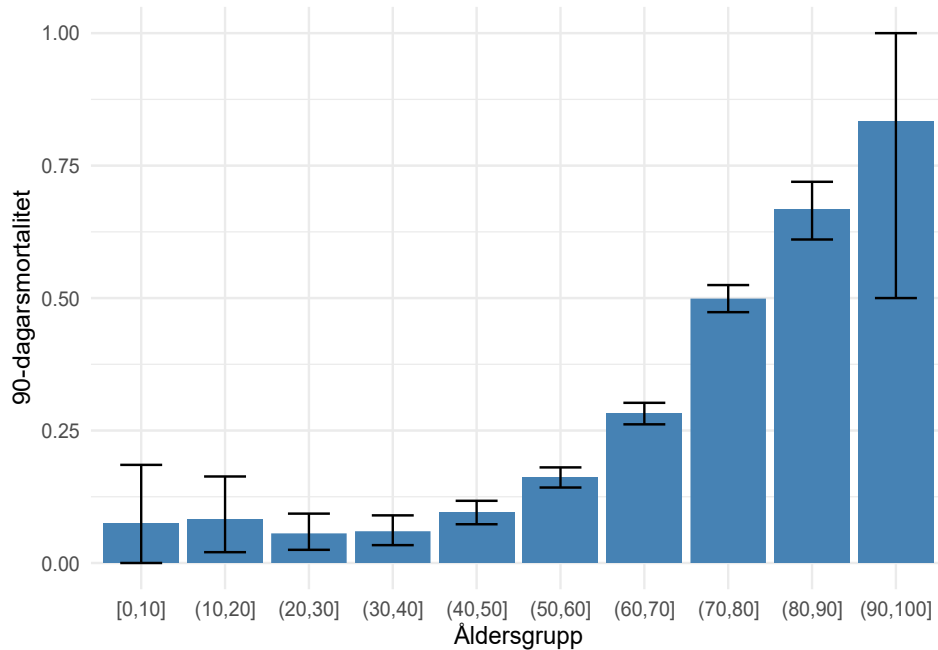
Mortalitet på IVA för olika åldersgrupper med 95% konfidensintervall.

30-dagarsmortalitet



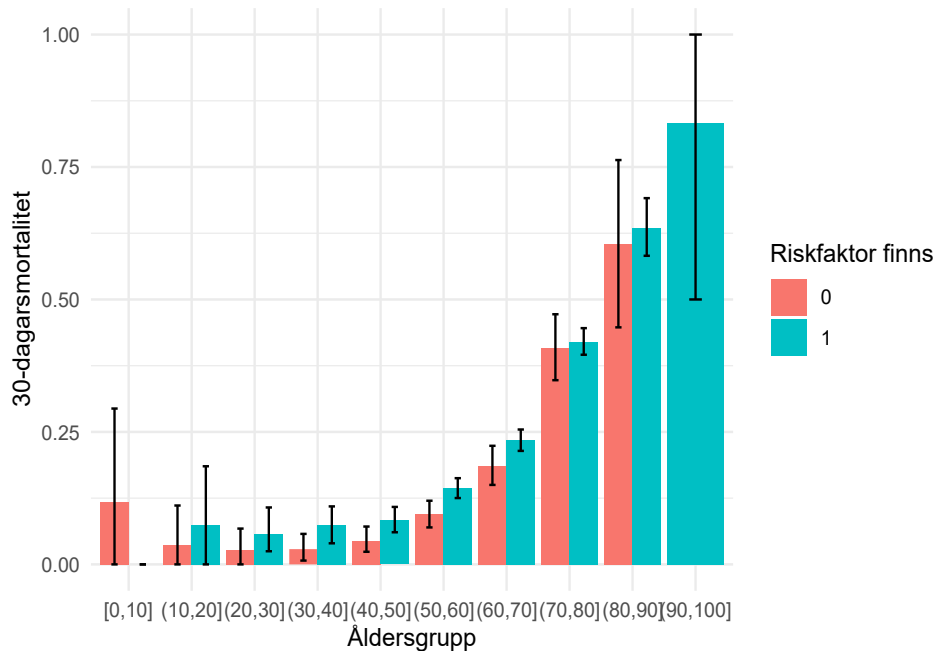
30-dagarsmortalitet för olika åldersgrupper med 95% konfidensintervall.

90-dagarsmortalitet



90-dagarsmortalitet för olika åldersgrupper med 95% konfidensintervall.

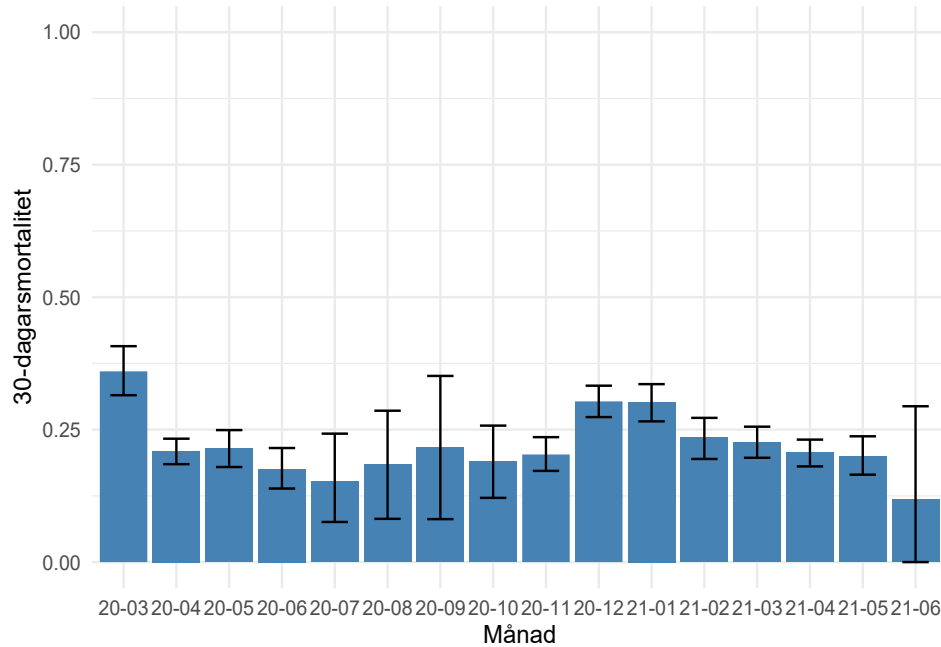
30-dagarsmortalitet, ålder och riskfaktor



30-dagarsmortalitet för olika åldersgrupper beroende på om det finns någon riskfaktor (ej ålder), med 95% konfidensintervall.

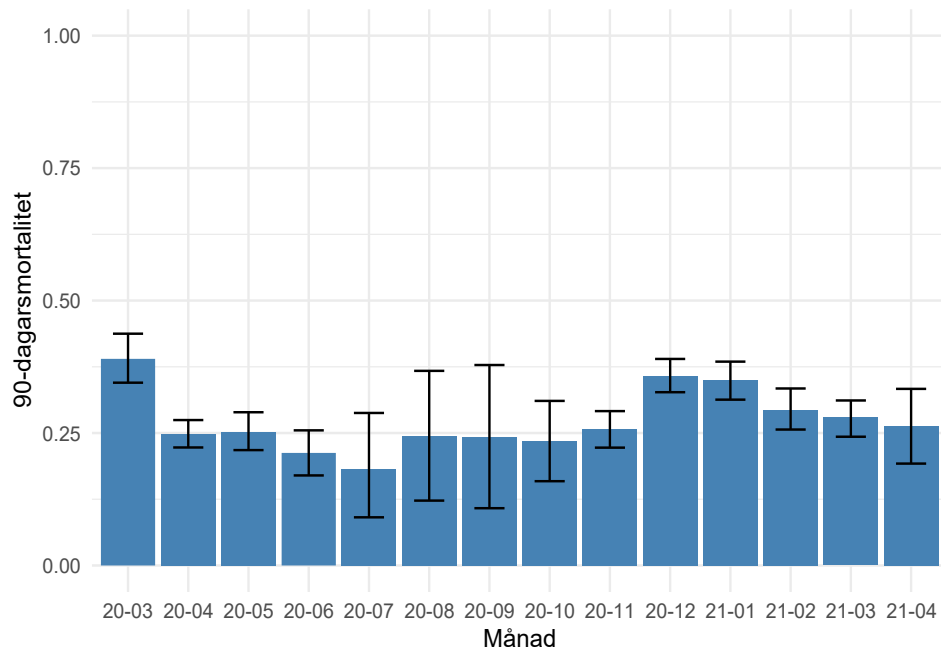
Förändring över tid

30-dagarsmortalitet



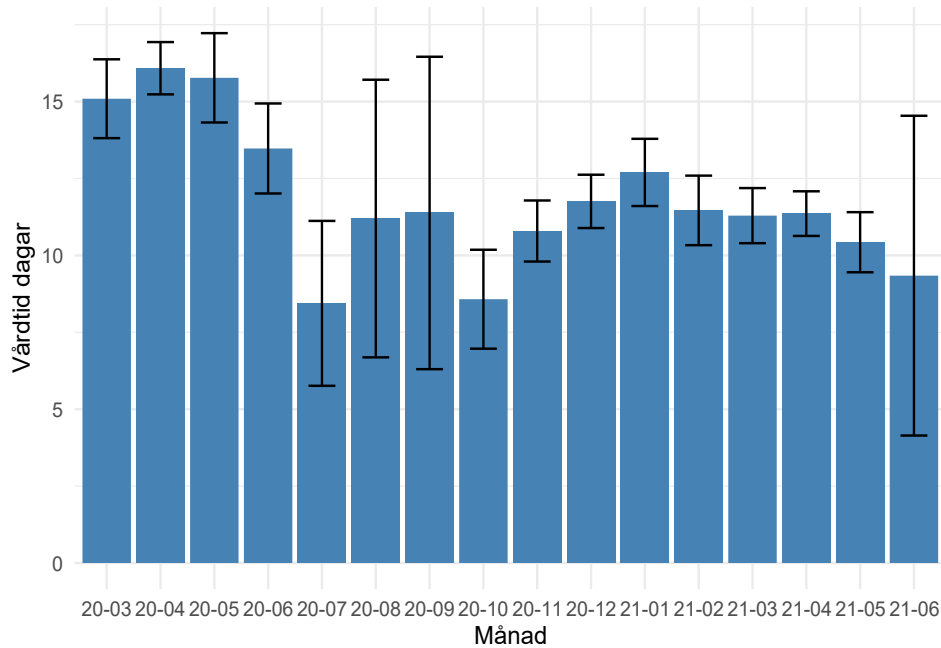
30-dagarsmortalitet per inskrivningsmånad med 95% konfidensintervall.

90-dagarsmortalitet



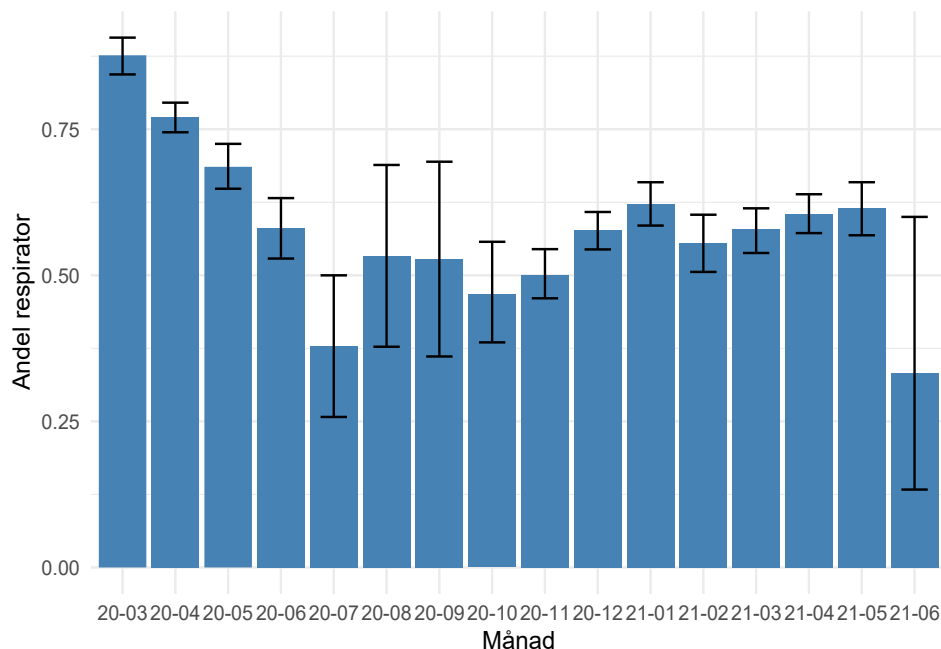
90-dagarsmortalitet per inskrivningsmånad med 95% konfidensintervall.

Vårdtid



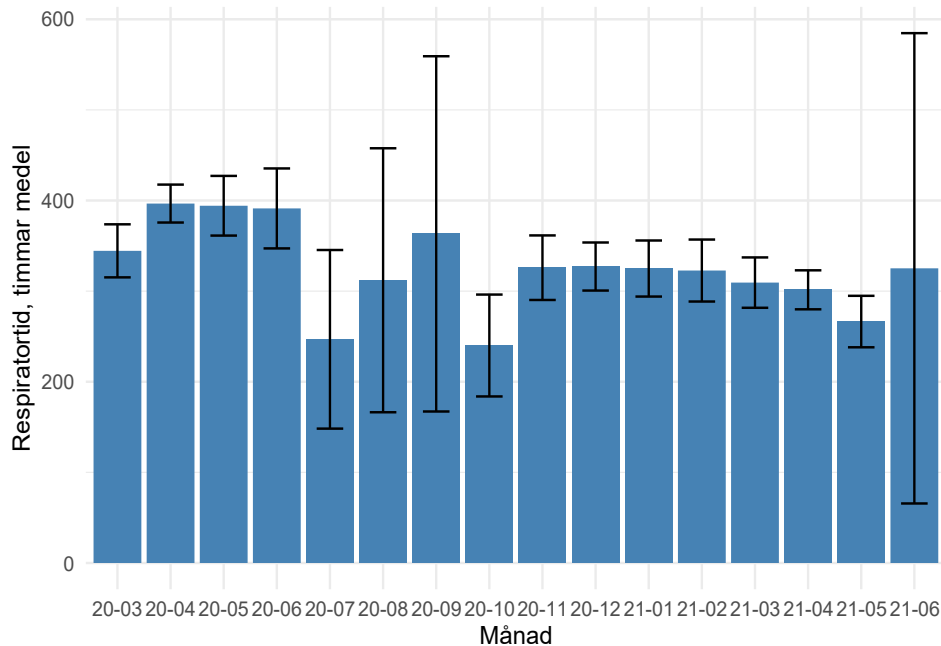
Medelvårdtid per inskrivningsmånad med 95% konfidensintervall. Sannolikt falskt lågt för senaste månaderna då bara de som hunnit skrivas ut är inkluderade.

Respiratorbehandling, andel



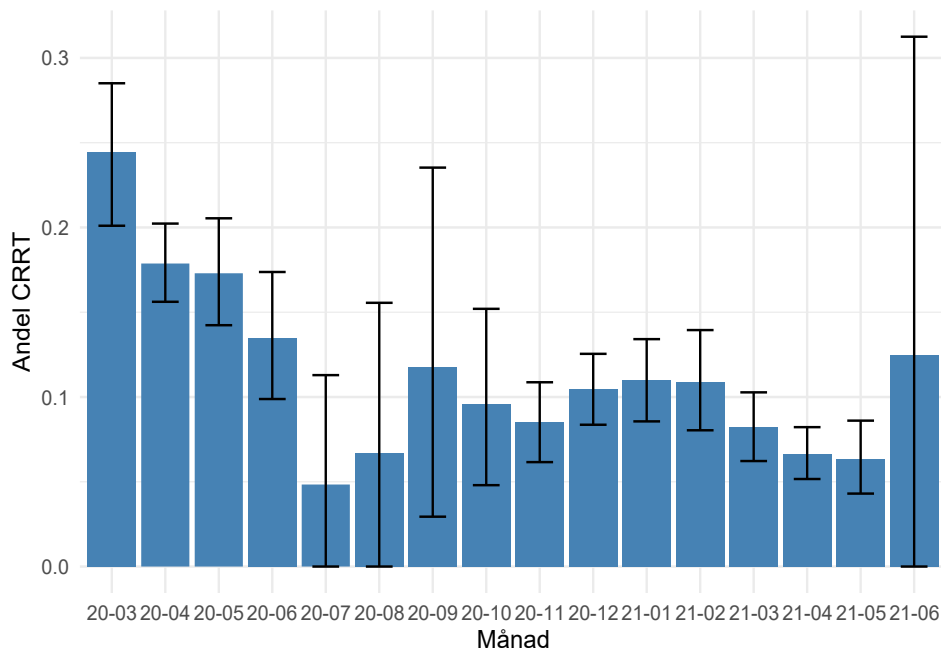
Andel respiratorbehandlade per inskrivningsmånad med 95% konfidensintervall. Sannolikt falskt lågt för senaste månaderna då bara de som hunnit skrivas ut är inkluderade.

Respiratorbehandling, tid



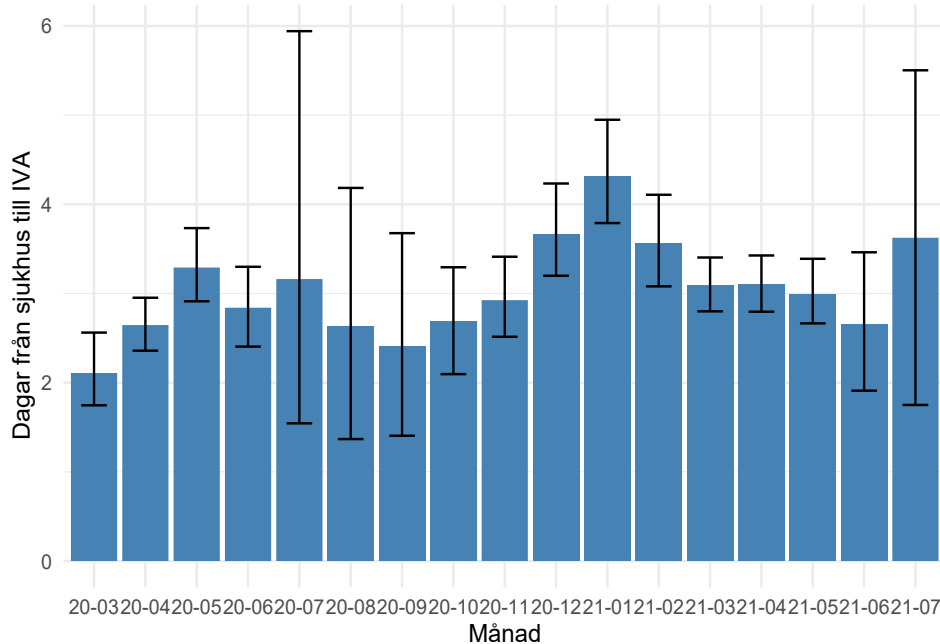
Medelrespiratortid per patient och inskrivningsmånad med 95% konfidensintervall. Sannolikt falskt lågt för senaste månaderna då bara de som hunnit skrivas ut är inkluderade.

CRRT, andel



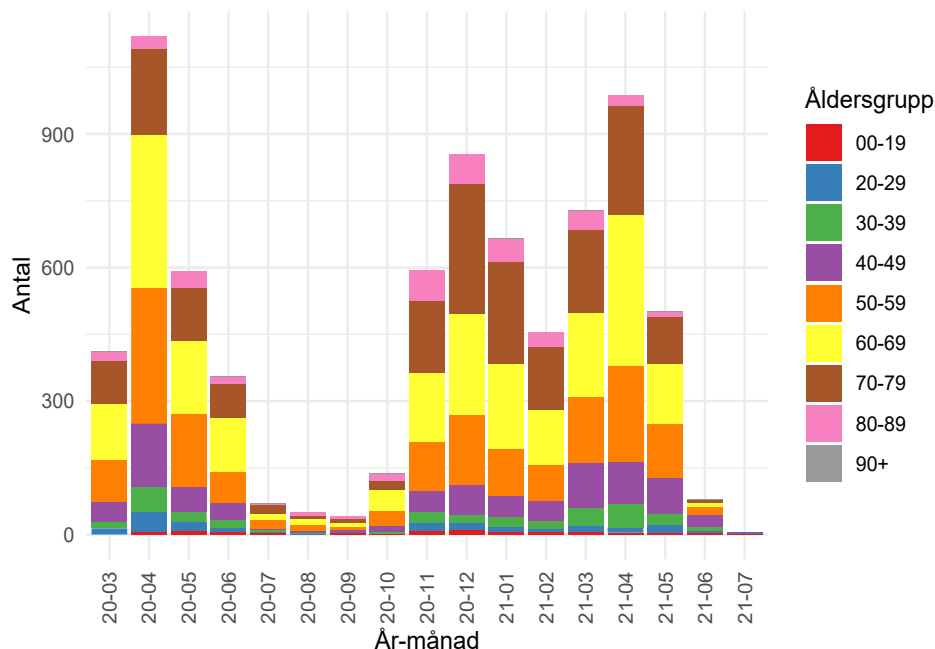
Andel CRRT-behandlade per inskrivningsmånad med 95% konfidensintervall.

Dagar från ankomst till sjukhus till inläggning på IVA



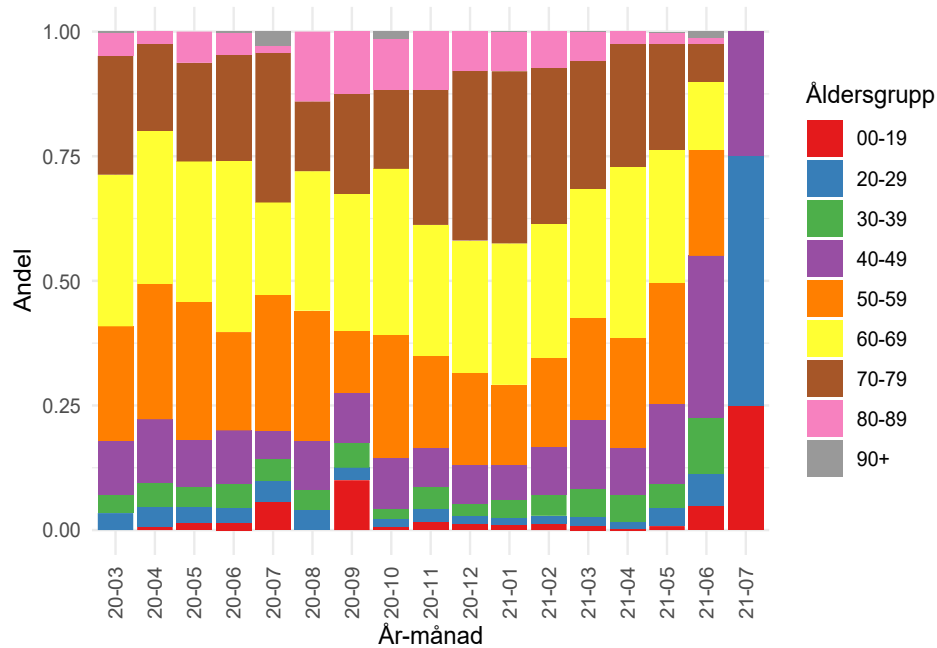
Medel antal dagar från ankomst till sjukhus till inläggning på IVA per inskrivningsmånad med 95% konfidensintervall.

Antal i olika åldersgrupper per månad



Antal patienter i olika åldersgrupper per månad.

Andel patienter i olika åldersgrupper per månad



Andel av patienterna som tillhör olika åldersgrupper per månad.