



Covid-19 på svenska intensivvårdsavdelningar

Svenska Intensivvårdsregistret får data inrapporterat om de patienter med covid-19 som vårdas på svenska intensivvårdsavdelningar. Hur snabbt SIR får data beror på lokala rutiner för rapportering och lokala it-system. Fler patienter kan därför ligga på svenska intensivvårdsavdelningar utan att finnas med i denna rapport. Här presenteras de data som inkommit: 2021-08-10 20:41

Innehåll

Covid-19 på svenska intensivvårdsavdelningar	1
Innehåll.....	1
Patienter.....	3
Patienter, riskfaktorer	4
Antal riskfaktorer.....	4
Given behandling.....	5
Patienter där vårdtillfällesdata har rapporterats in.....	5
Åtgärder.....	5
Åtgärder, förekomst.....	6
Vårdtid.....	7
Ankomstparametrar första inläggning.....	7
Inläggningsdatum på intensivvårdsavdelning.....	8
Tid från insjuknande till intensivvård	8
Tid från start av sjukhusvård till intensivvård	9
Kaplan-Meier kurva för överlevnad från inläggning på IVA.....	9
Överlevnad till utskrivning från IVA	10
Överlevande och avlidna på IVA	10
Mortalitet IVA.....	11
30-dagarsmortalitet	11
90-dagarsmortalitet	12
30-dagarsmortalitet, ålder och riskfaktor	12
Förändring över tid.....	13
30-dagarsmortalitet	13
90-dagarsmortalitet	13
Vårdtid.....	14



SVENSKA INTENSIVVÅRDSREGISTRET

SIR

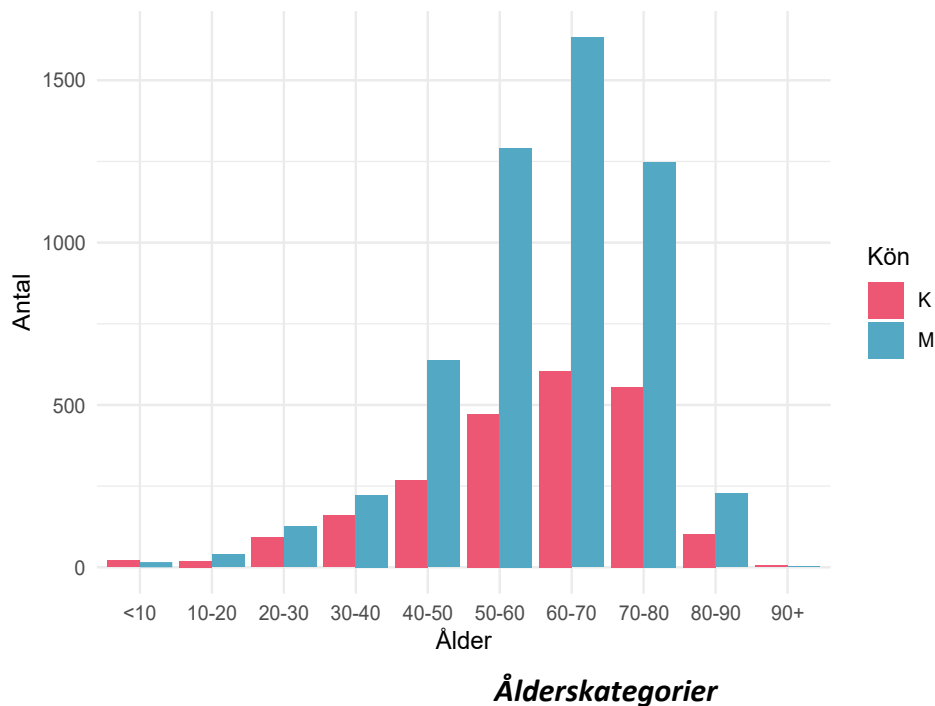
Respiratorbehandling, andel	14
Respiratorbehandling, tid.....	15
CRRT, andel.....	15
Dagar från ankomst till sjukhus till inläggning på IVA.....	16
Antal i olika åldersgrupper per månad.....	16
Andel patienter i olika åldersgrupper per månad.....	17

Patienter

Parameter	antal
Antal vårdtillfällen:	10408
Antal patienter:	7739

Antalet patienter skiljer sig från antalet vårdtillfällen eftersom en del patienter överflyttats från en intensivvårdsavdelning till en annan.

Antalet invånare i Sverige 2020-12-31 var: 10379295. Det blir 74.6 intensivvårdade patienter per 100 000 invånare.



Patienter, riskfaktorer

Parameter	värde	mått
Ålder:	63 (53 - 71)	median (IQR)
Kön: kvinna:	2299 / 7739 = 29.7	%
Dagar från insjuknande till IVA-vård:	10 (7 - 13)	median (IQR)
Ålder över 65 år:	3484 / 7739 = 45	%
Barn med flerfunktionshinder:	9 / 7739 = 0.1	%
Hypertoni:	3437 / 7739 = 44.4	%
Gravida:	72 / 7739 = 0.9	%
Diabetes:	1965 / 7739 = 25.4	%
Fetma:	630 / 7739 = 8.1	%
Neuromuskulär sjukdom:	104 / 7739 = 1.3	%
Kronisk hjärtsjukdom:	1214 / 7739 = 15.7	%
Kronisk lungsjukdom:	1313 / 7739 = 17	%
Kronisk leversjukdom:	70 / 7739 = 0.9	%
Kronisk njursjukdom:	454 / 7739 = 5.9	%
Annan risk:	1032 / 7739 = 13.3	%
Någon riskfaktor:	6284 / 7739 = 81.2	%

Antal riskfaktorer

Antal riskfaktor	Antal patienter
0	1342
1	1853
2	1890
3	1392
4	818
5	289
6	87
7	16

Riskfaktorer per patient. Innefattar: barn med flerfunktionshinder, gravida, ålder över 65 år, hypertoni, nedsatt immunförsvar, diabetes, fetma, neuromuskulär sjukdom, kronisk hjärt-lungsjukdom, kronisk lever-njursjukdom samt annan angiven riskfaktor.

Given behandling

Behandling	antal	enhet
Tamiflu:	5 / 7739 = 0.1	%
Zanamavir:	3 / 7739 = 0	%
Annan antiviral behandling:	118 / 7739 = 1.5	%
Annat Lakemedel Covid:	4995 / 7739 = 64.5	%
Klorokinfosfat:	292 / 7739 = 3.8	%
Tocilizumab:	400 / 7739 = 5.2	%
LopinavirRitonavir:	2 / 7739 = 0	%
Darunavir:	0 / 7739 = 0	%
Lopinavir:	0 / 7739 = 0	%
Remdesivir:	697 / 7739 = 9	%
Baricitinib:	0 / 7739 = 0	%
Steroider:	4452 / 7739 = 57.5	%
VitaminC:	8 / 7739 = 0.1	%
Annat Läkemedel:	697 / 7739 = 9	%

Patienter där vårdtillfällesdata har rapporterats in

Nedan presenteras mer information om de patienter där SIR fått in vårdtillfällesdata, alltså inte endast rapporterade via SIRI.

Åtgärder

Åtgärd	Andel	Tid, dygn, median(IQR)	Tid från start,tim, median(IQR)
Invasiv ventilation	4275 / 6923 = 61.8 %	10.64 (5.6 - 19.1)	2.6 (0.4 - 20.6)
Noninvasiv ventilation	2773 / 6919 = 40.1 %	1.51 (0.4 - 3.6)	0.7 (0.1 - 9)
Bukläge	2972 / 6654 = 44.7 %		
CRRT	776 / 6676 = 11.6 %	6.89 (3 - 13.9)	129.1 (44.2 - 223.1)

Rapporterade åtgärder hos patienter som skrivits ut från intensivvården. Sammanlagd tid om patienten har flera vårdtillfällen, dvs har transporterats mellan intensivvårdsavdelningar.

Åtgärder, förekomst

Beskrivning	Antal	Av	Andel
Ventilatorbehandling-invasiv	6899	10295	67.0
Smittisolering (infekterad patient)	6628	10281	64.5
Central venkateter inläggning och bruk	5497	10281	53.5
Syrgasbehandling med högflödesgrimma	4505	8462	53.2
Kohortvård	3489	6583	53.0
Bukläge	3729	9593	38.9
Ventilatorbehandling-noninvasiv	3269	10281	31.8
Ekokardiografi-transthorakalt	2208	9569	23.1
Intensivövervakning under transport	1621	7307	22.2
Bruk av befintlig central venkateter (CVK/CDK)	2135	10281	20.8
Bronkoskopi	2013	9954	20.2
Trakeostomi-öppen	1203	9834	12.2
CRRT – kontinuerlig renal ersättningsterapi	956	9452	10.1
Dialyskateter-inläggning och bruk	788	10281	7.7
Trakeostomi-perkutan	599	9305	6.4
Aktiv temperaturreglering UNS	373	6299	5.9
Ekokardiografi-transesofagalt	300	9432	3.2
Hemodialys - intermitterent teknik	221	9926	2.2
Elkonvertering av akut förmaksflimmer	184	9599	1.9
Thoraxdränage-inläggning (öppet)	186	10244	1.8
ECMO	108	6097	1.8
Inhalationssedering	75	4267	1.8
EEG diagnostiskt	165	9588	1.7
Övrig kont. CO-mätning	152	9068	1.7
Thoraxdränage-inläggning (perkutan)	161	10249	1.6
HLR	135	9847	1.4
EEG kontinuerlig övervakning	89	8229	1.1
Läkemedelsinducerad comabehandling, ex barbiturat	49	4844	1.0
Inhalation av vasodilatator (ej NO)	55	5491	1.0

Rapporterade åtgärder per vårdtillfälle. Endast åtgärder som utförts vid minst 1% av vårdtillfällena har tagits med. Kräver ej att patienten skrivits ut från intensivvården. maxPerVtf= högsta antalet av åtgärden per vårdtillfälle. Antal=antal vårdtillfällen med åtgärden. Av=antal vårdtillfällen där det registrerats om åtgärden utförts eller ej. Andel=andel vårdtillfällen där åtgärden utförts.

Vårdtid

Grupp	Antal	Vårdtid timmar	Mått
Totalt	6927	206 (76 - 411)	median, (IQR)
Överlevande	5304	172 (68 - 5320)	median, (IQR)
Avlidna	1623	323 (147.5 - 524.5)	median, (IQR)
Invasivt vent	4270	341 (208 - 562)	median, (IQR)
Överl Inv Vent	2879	330 (206 - 561.5)	median, (IQR)

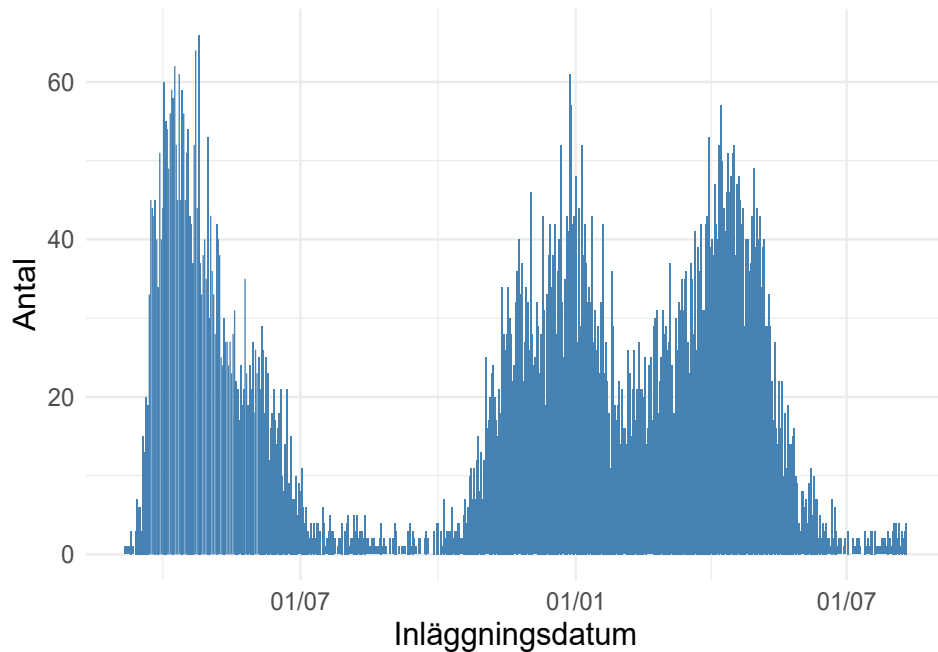
Gäller patienter som är utskrivna från intensivvårdsavdelning och är utskrivna till annan plats än intensivvårdsavdelning.

Ankomstparametrar första inläggning

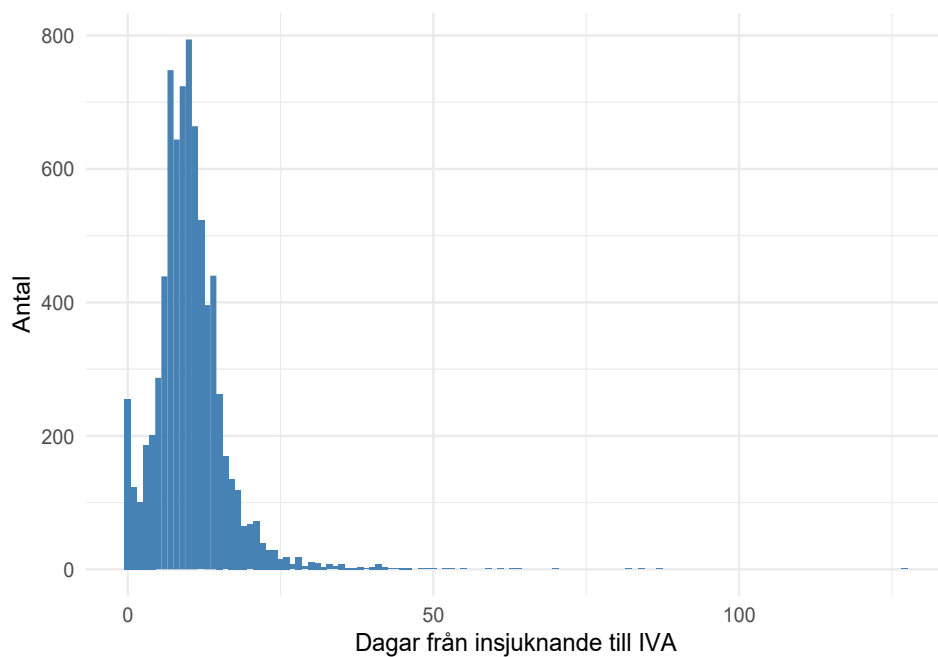
parameter	antal registreringar	median	(IQR)	enhet
Tid på sjukhus	7612	2	(0 - 4)	dagar
RLS85	4402	1	(1 - 1)	
GCS	3121	15	(14 - 15)	
Systoliskt blodtryck	7359	120	(105 - 140)	mmHg
PaO2	6757	8.9	(7.7 - 10.4)	kPa
FiO2	5199	75	(60 - 90)	%
PaO2FiO2	5146	12.33	(9.41 - 16.67)	kPa
Leukocyter	6964	8.9	(6.5 - 12.2)	
Trombocyter	6948	237	(181 - 309)	
pH	7234	7.45	(7.4 - 7.48)	
Kreatinin	6990	71	(57 - 94)	
Bilirubin	6740	9	(6 - 12)	
Förväntad mortalitet	7612	11.1	(5.8 - 20.8)	%

MILD ARDS : PaO2FiO2 26 –39 (kPa) med PEEP/CPAP > 5 cmH2O. MODERAT ARDS : PaO2FiO2 13 –26 (kPa) med PEEP > 5 cm H2O. SVÅR ARDS : PaO2FiO2 < 13 kPa med PEEP > 5 cm H2O.

Inläggningsdatum på intensivvårdsavdelning

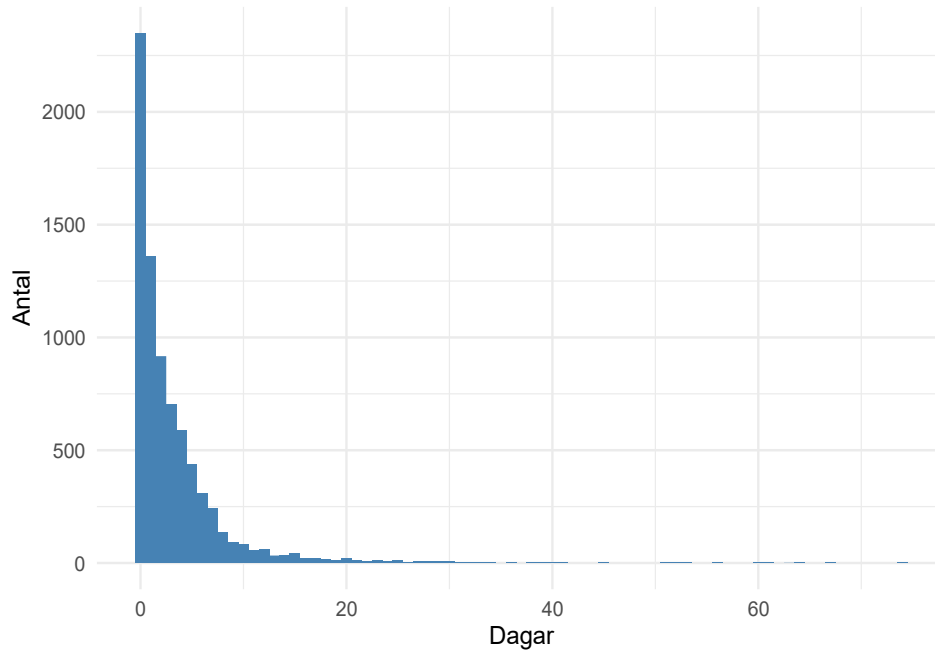


Tid från insjuknande till intensivvård

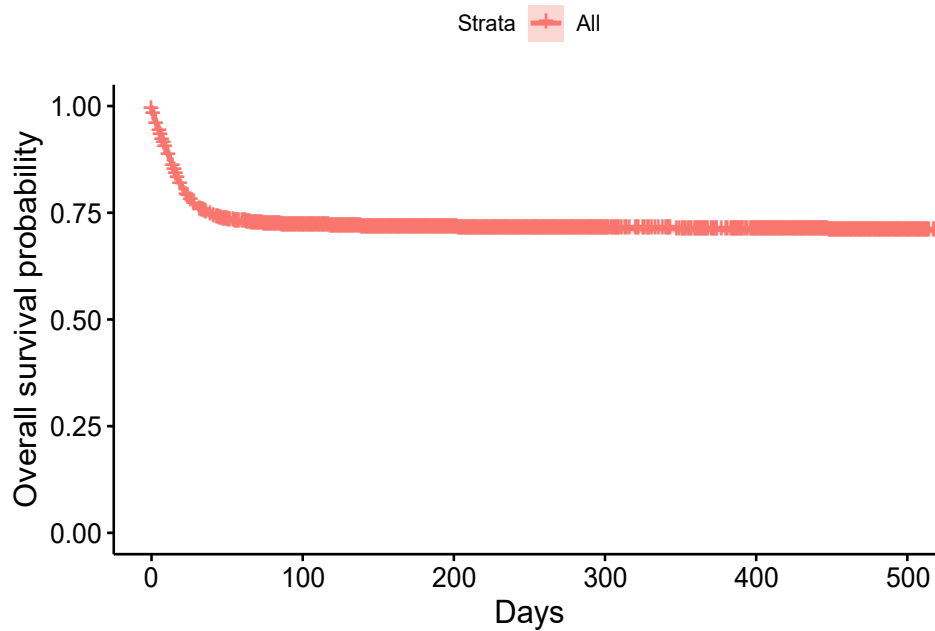


Noll dagar kan innebära att patienten lagts in av annat skäl och Covid-19 upptäckts på IVA, eller att insjuknandedatum är okänt.

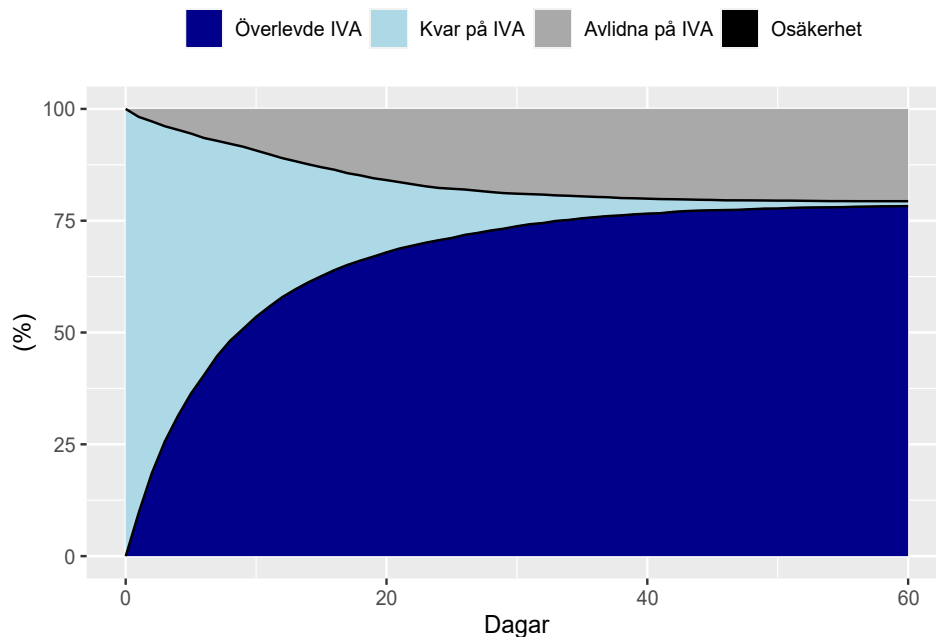
Tid från start av sjukhusvård till intensivvård



Kaplan-Meier kurva för överlevnad från inläggning på IVA.



Överlevnad till utskrivning från IVA



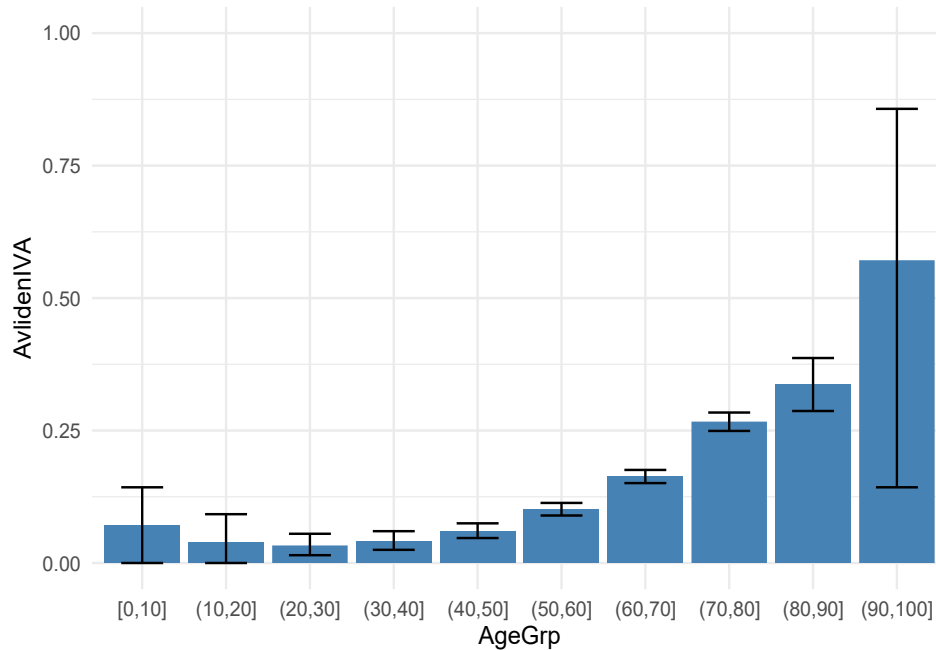
Utskrivning till avdelning, avlidna på IVA respektive kvarstannande på IVA hos 5709 patienter där vi har data för detta. Patienter faller bort ur uppföljningen allt eftersom, de svarta linjerna visar hur stor andel av patienterna som säkert skrivits ut till avdelning respektive avlidit.

Överlevande och avlidna på IVA

Parameter	Överlevande	Avlidna
Ålder, median(IQR)	61 (52 - 69)	68 (61 - 74)
Inv vent, dygn, median(IQR)	10.6 (5.9 - 20)	15 (8.3 - 22.9)
Bukläge andel	2197 / 3697 = 59.4 %	1239 / 1714 = 72.3 %
CRRT andel	503 / 3791 = 13.3 %	556 / 1763 = 31.5 %
CRRT , dygn, median(IQR)	7.8 (3.8 - 16)	7.6 (3 - 15.2)

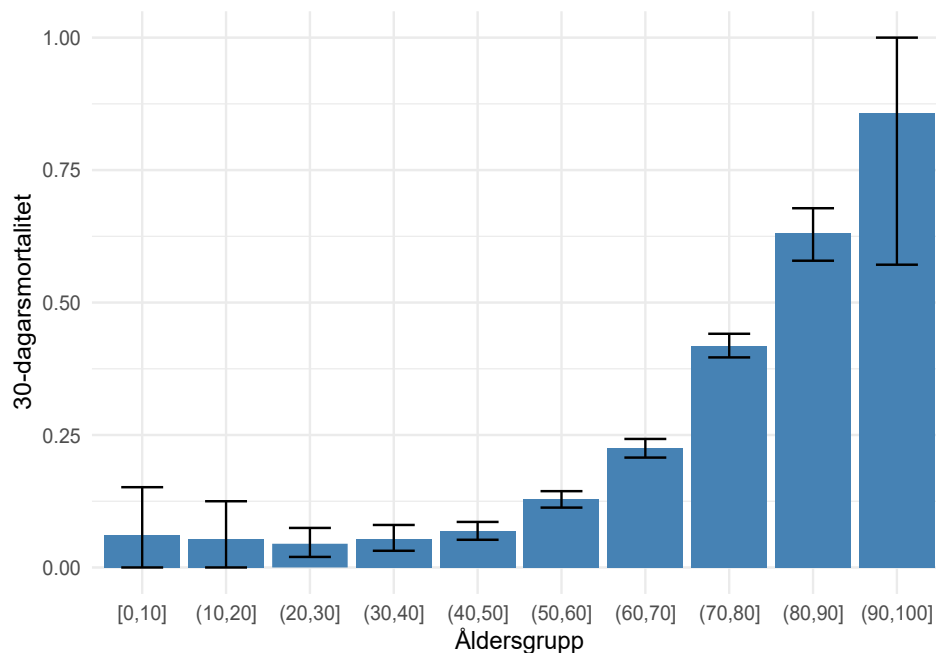
Tabell med endast invasivt ventilatorbehandlade patienter. IVA-överlevare och avlidna på IVA jämförs. Tiderna gäller dem som fått behandlingen.

Mortalitet IVA



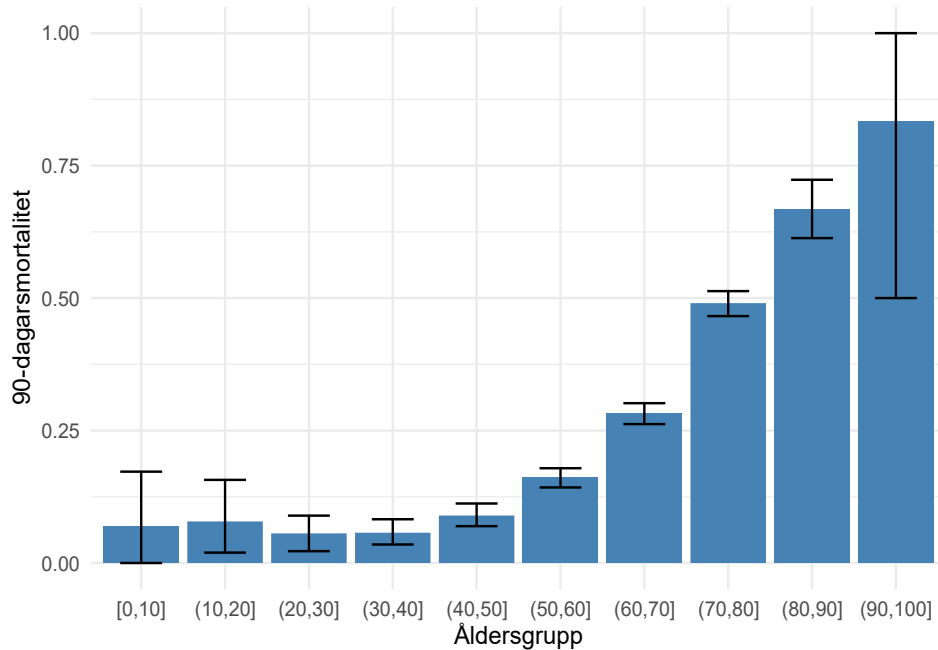
Mortalitet på IVA för olika åldersgrupper med 95% konfidensintervall.

30-dagarsmortalitet



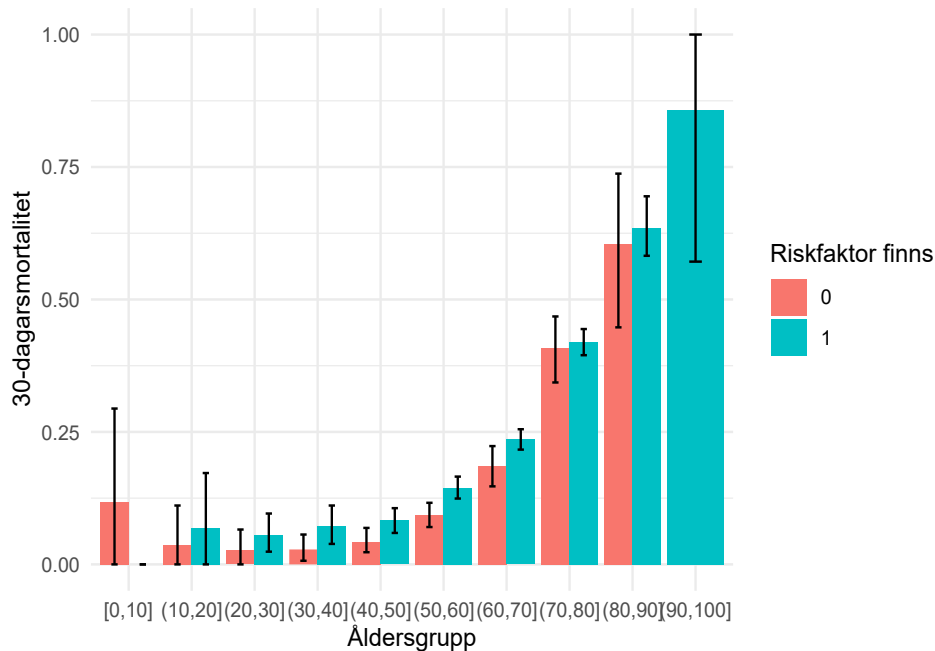
30-dagarsmortalitet för olika åldersgrupper med 95% konfidensintervall.

90-dagarsmortalitet



90-dagarsmortalitet för olika åldersgrupper med 95% konfidensintervall.

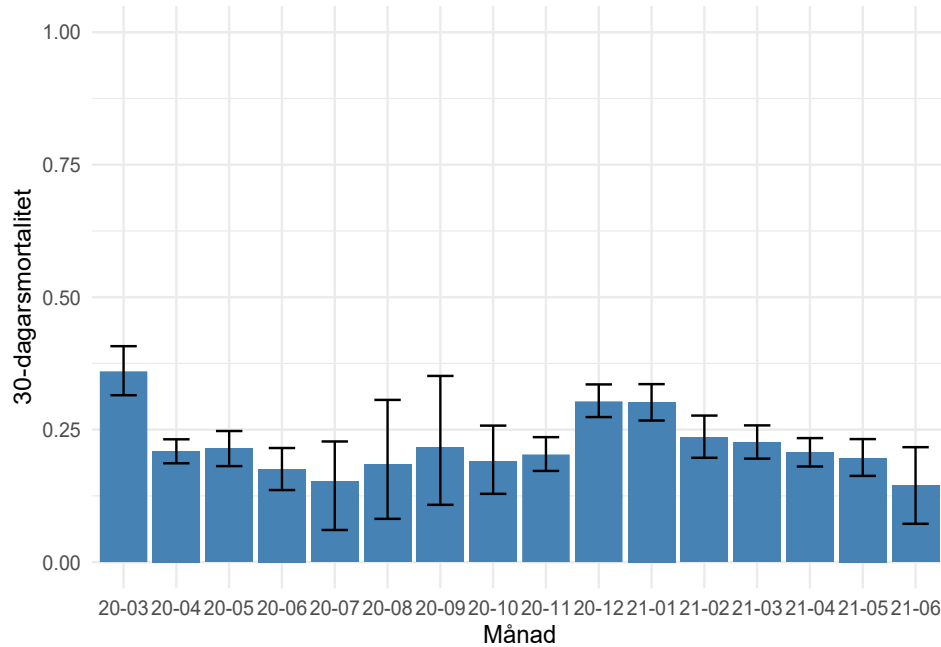
30-dagarsmortalitet, ålder och riskfaktor



30-dagarsmortalitet för olika åldersgrupper beroende på om det finns någon riskfaktor (ej ålder), med 95% konfidensintervall.

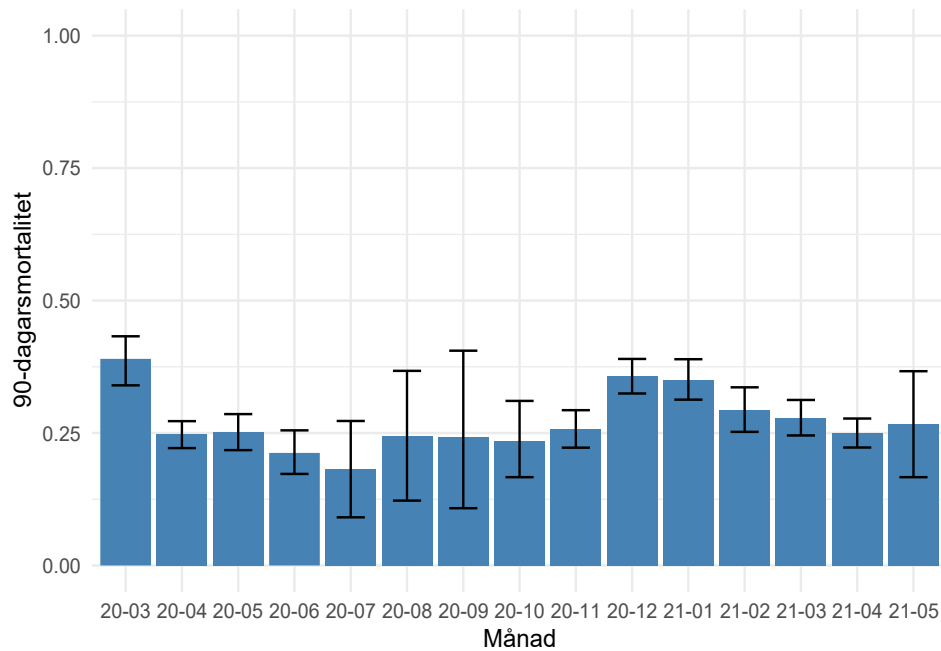
Förändring över tid

30-dagarsmortalitet



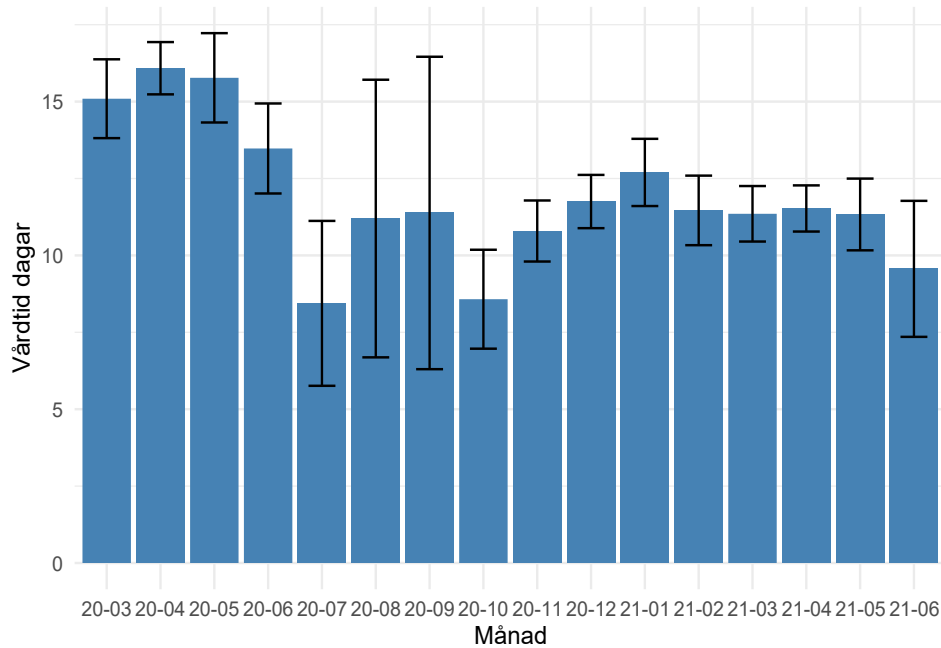
30-dagarsmortalitet per inskrivningsmånad med 95% konfidensintervall.

90-dagarsmortalitet



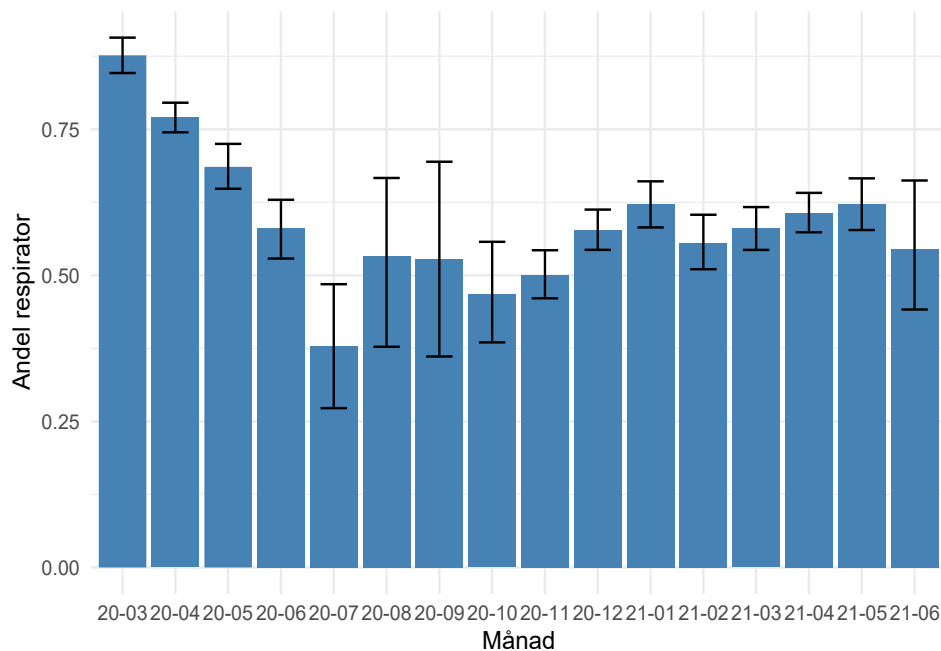
90-dagarsmortalitet per inskrivningsmånad med 95% konfidensintervall.

Vårdtid



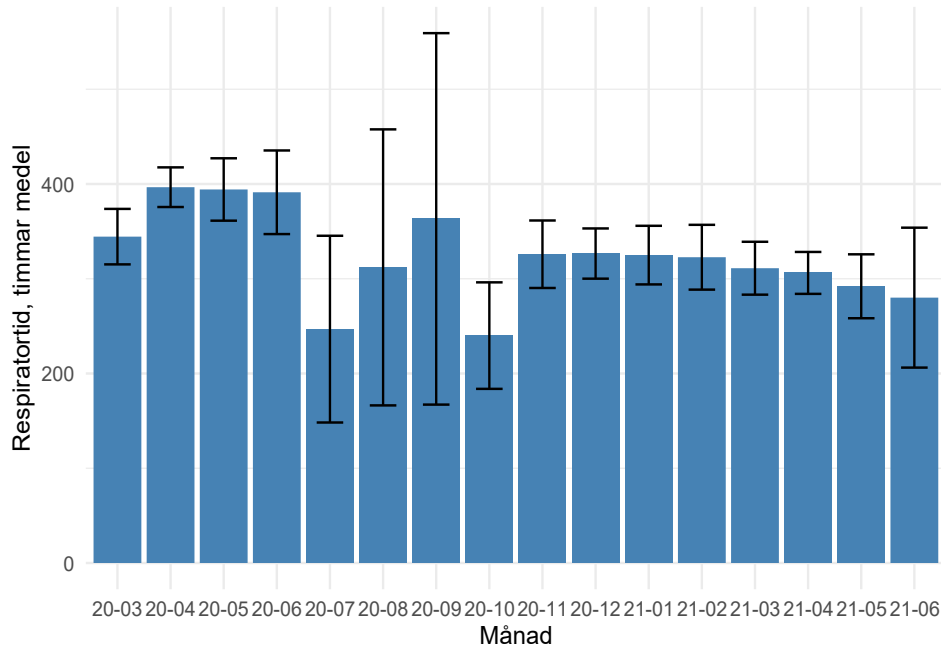
Medelvårdtid per inskrivningsmånad med 95% konfidensintervall. Sannolikt falskt lågt för senaste månaderna då bara de som hunnit skrivas ut är inkluderade.

Respiratorbehandling, andel



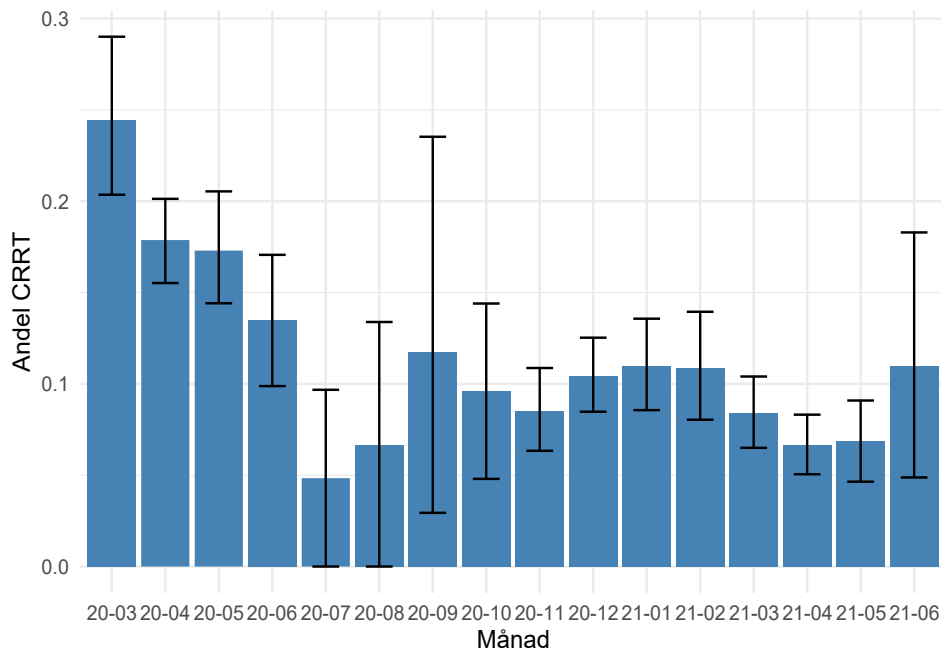
Andel respiratorbehandlade per inskrivningsmånad med 95% konfidensintervall. Sannolikt falskt lågt för senaste månaderna då bara de som hunnit skrivas ut är inkluderade.

Respiratorbehandling, tid



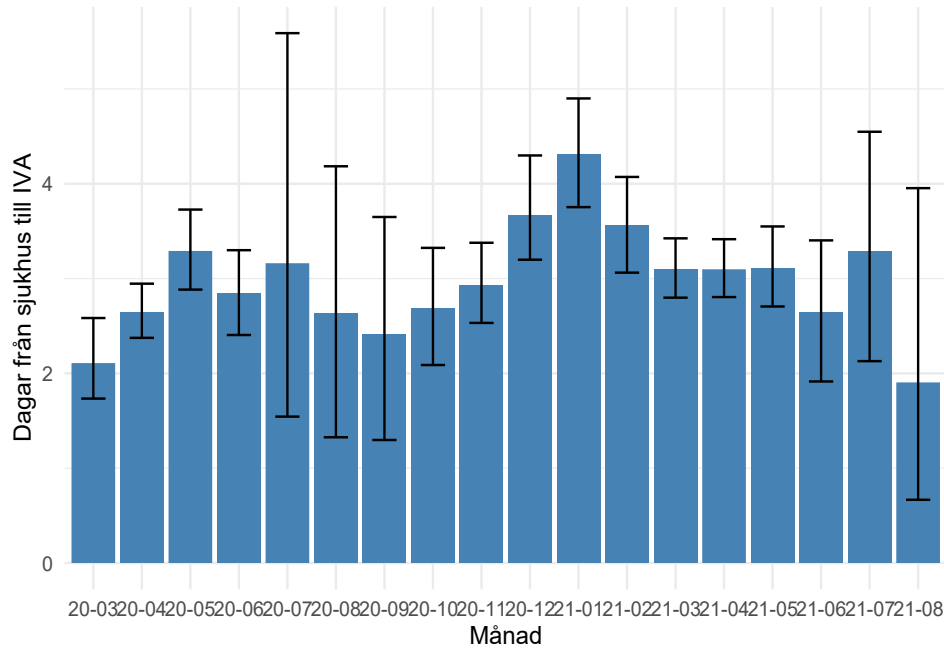
Medelrespiratortid per patient och inskrivningsmånad med 95% konfidensintervall. Sannolikt falskt lågt för senaste månaderna då bara de som hunnit skrivas ut är inkluderade.

CRRT, andel



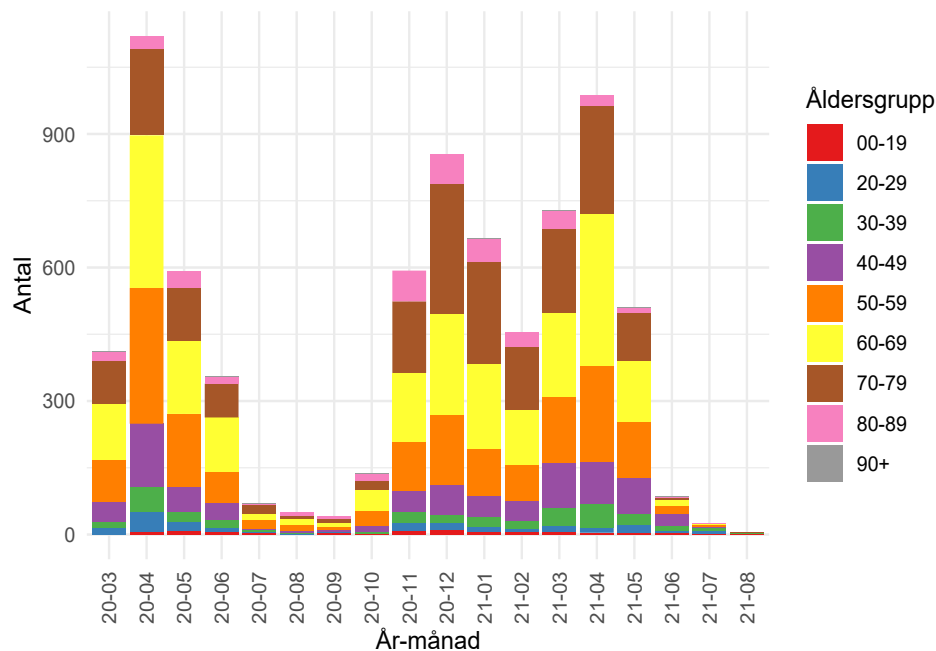
Andel CRRT-behandlade per inskrivningsmånad med 95% konfidensintervall.

Dagar från ankomst till sjukhus till inläggning på IVA



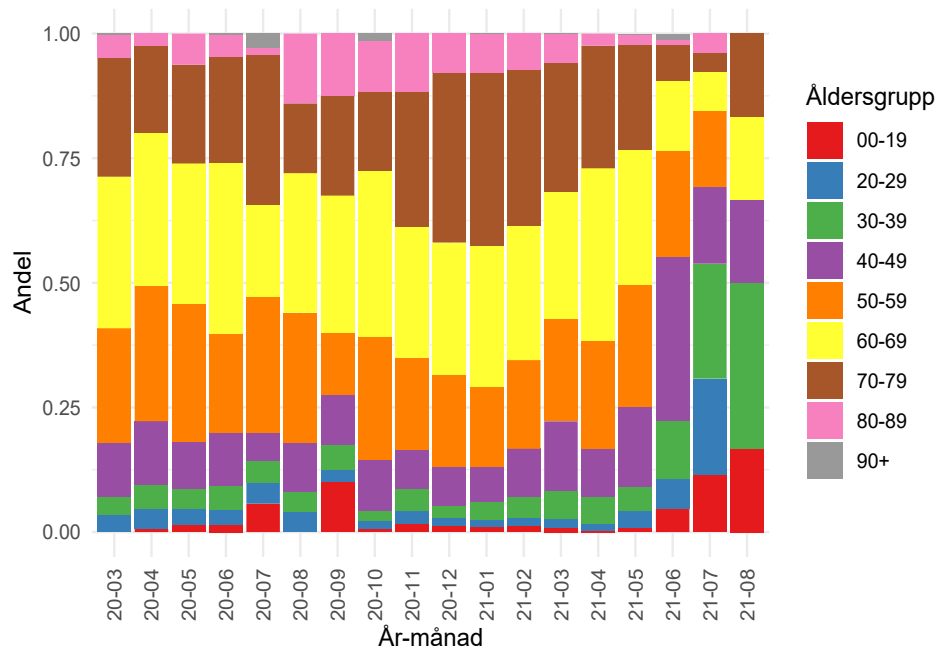
Medel antal dagar från ankomst till sjukhus till inläggning på IVA per inskrivningsmånad med 95% konfidensintervall.

Antal i olika åldersgrupper per månad



Antal patienter i olika åldersgrupper per månad.

Andel patienter i olika åldersgrupper per månad



Andel av patienterna som tillhör olika åldersgrupper per månad.