



Covid-19 på svenska intensivvårdsavdelningar

Svenska Intensivvårdsregistret får data inrapporterat om de patienter med covid-19 som vårdas på svenska intensivvårdsavdelningar. Hur snabbt SIR får data beror på lokala rutiner för rapportering och lokala it-system. Fler patienter kan därför ligga på svenska intensivvårdsavdelningar utan att finnas med i denna rapport. Här presenteras de data som inkommit: 2021-09-16 20:25

Innehåll

Covid-19 på svenska intensivvårdsavdelningar	1
Innehåll.....	1
Patienter.....	3
Patienter, riskfaktorer	4
Antal riskfaktorer.....	4
Given behandling.....	5
Patienter där vårdtillfällesdata har rapporterats in.....	5
Åtgärder.....	5
Åtgärder, förekomst.....	6
Vårdtid.....	7
Ankomstparametrar första inläggning.....	7
Inläggningsdatum på intensivvårdsavdelning.....	8
Tid från insjuknande till intensivvård	8
Tid från start av sjukhusvård till intensivvård	9
Kaplan-Meier kurva för överlevnad från inläggning på IVA.....	9
Överlevnad till utskrivning från IVA	10
Överlevande och avlidna på IVA	10
Mortalitet IVA.....	11
30-dagarsmortalitet	11
90-dagarsmortalitet	12
30-dagarsmortalitet, ålder och riskfaktor	12
Förändring över tid.....	13
30-dagarsmortalitet	13
90-dagarsmortalitet	13
Vårdtid.....	14



SVENSKA INTENSIVVÅRDSREGISTRET

SIR

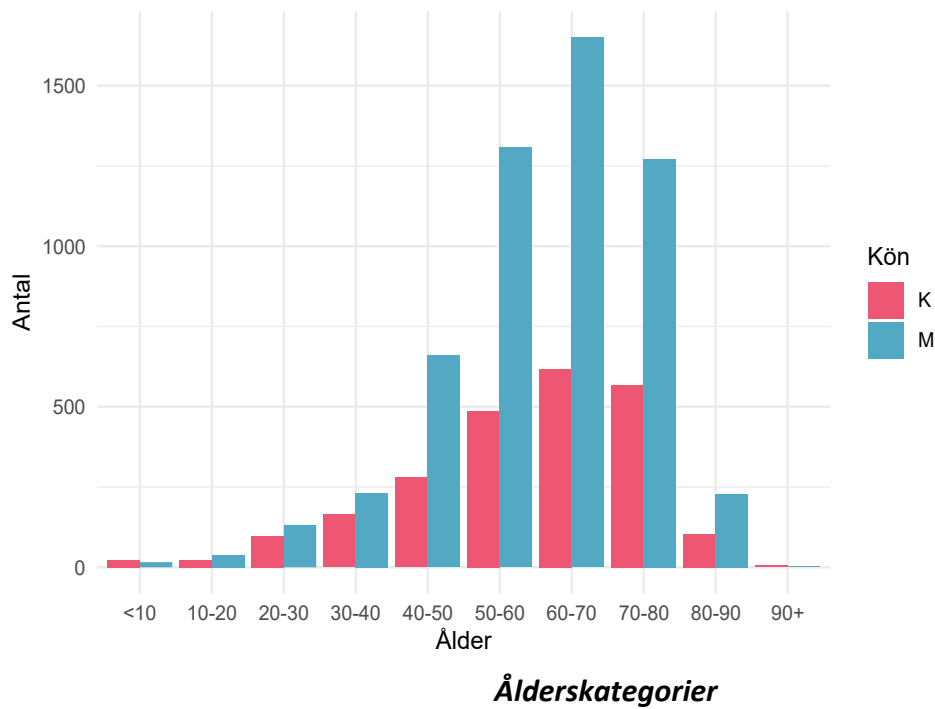
Respiratorbehandling, andel	14
Respiratorbehandling, tid.....	15
CRRT, andel.....	15
Dagar från ankomst till sjukhus till inläggning på IVA.....	16
Antal i olika åldersgrupper per månad.....	16
Andel patienter i olika åldersgrupper per månad.....	17

Patienter

Parameter	antal
Antal vårdtillfällen:	10599
Antal patienter:	7901

Antalet patienter skiljer sig från antalet vårdtillfällen eftersom en del patienter överflyttats från en intensivvårdsavdelning till en annan.

Antalet invånare i Sverige 2020-12-31 var: 10379295. Det blir 76.1 intensivvårdade patienter per 100 000 invånare.



Patienter, riskfaktorer

Parameter	värde	mått
Ålder:	63 (53 - 71)	median (IQR)
Kön: kvinna:	2365 / 7901 = 29.9	%
Dagar från insjuknande till IVA-vård:	10 (7 - 13)	median (IQR)
Ålder över 65 år:	3539 / 7901 = 44.8	%
Barn med flerfunktionshinder:	11 / 7901 = 0.1	%
Hypertoni:	3497 / 7901 = 44.3	%
Gravida:	80 / 7901 = 1	%
Diabetes:	2013 / 7901 = 25.5	%
Fetma:	649 / 7901 = 8.2	%
Neuromuskulär sjukdom:	104 / 7901 = 1.3	%
Kronisk hjärtsjukdom:	1227 / 7901 = 15.5	%
Kronisk lungsjukdom:	1327 / 7901 = 16.8	%
Kronisk leversjukdom:	72 / 7901 = 0.9	%
Kronisk njursjukdom:	461 / 7901 = 5.8	%
Annan risk:	1062 / 7901 = 13.4	%
Någon riskfaktor:	6406 / 7901 = 81.1	%

Antal riskfaktorer

Antal riskfaktor	Antal patienter
0	1381
1	1901
2	1918
3	1421
4	830
5	294
6	88
7	16

Riskfaktorer per patient. Innefattar: barn med flerfunktionshinder, gravida, ålder över 65 år, hypertoni, nedsatt immunförsvar, diabetes, fetma, neuromuskulär sjukdom, kronisk hjärt-lungsjukdom, kronisk lever-njursjukdom samt annan angiven riskfaktor.

Given behandling

Behandling	antal	enhet
Tamiflu:	5 / 7901 = 0.1	%
Zanamavir:	3 / 7901 = 0	%
Annan antiviral behandling:	119 / 7901 = 1.5	%
Annat Lakemedel Covid:	5124 / 7901 = 64.9	%
Klorokinofosfat:	293 / 7901 = 3.7	%
Tocilizumab:	440 / 7901 = 5.6	%
LopinavirRitonavir:	2 / 7901 = 0	%
Darunavir:	0 / 7901 = 0	%
Lopinavir:	0 / 7901 = 0	%
Remdesivir:	713 / 7901 = 9	%
Baricitinib:	0 / 7901 = 0	%
Steroider:	4571 / 7901 = 57.9	%
VitaminC:	8 / 7901 = 0.1	%
Annat Läkemedel:	722 / 7901 = 9.1	%

Patienter där vårdtillfällesdata har rapporterats in

Nedan presenteras mer information om de patienter där SIR fått in vårdtillfällesdata, alltså inte endast rapporterade via SIRI.

Åtgärder

Åtgärd	Andel	Tid, dygn, median(IQR)	Tid från start,tim, median(IQR)
Invasiv ventilation	4347 / 7067 = 61.5 %	10.62 (5.6 - 19.1)	2.7 (0.4 - 20.7)
Noninvasiv ventilation	2843 / 7063 = 40.3 %	1.5 (0.4 - 3.6)	0.7 (0.1 - 9)
Bukläge	3037 / 6794 = 44.7 %		
CRRT	789 / 6811 = 11.6 %	6.9 (3 - 14)	130.2 (44.2 - 224.4)

Rapporterade åtgärder hos patienter som skrivits ut från intensivvården. Sammanlagd tid om patienten har flera vårdtillfällen, dvs har transporterats mellan intensivvårdsavdelningar.

Åtgärder, förekomst

Beskrivning	Antal	Av	Andel
Ventilatorbehandling-invasiv	7019	10501	66.8
Smittisolering (infekterad patient)	6765	10487	64.5
Central venkateter inläggning och bruk	5607	10487	53.5
Syrgasbehandling med högflödesgrimpa	4601	8630	53.3
Kohortvård	3524	6715	52.5
Bukläge	3820	9789	39.0
Ventilatorbehandling-noninvasiv	3368	10487	32.1
Ekokardiografi-transthorakalt	2261	9760	23.2
Intensivövervakning under transport	1656	7444	22.2
Bruk av befintlig central venkateter (CVK/CDK)	2165	10487	20.6
Bronkoskopi	2056	10153	20.3
Trakeostomi-öppen	1236	10034	12.3
CRRT – kontinuerlig renal ersättningsterapi	973	9637	10.1
Dialyskateter-inläggning och bruk	806	10487	7.7
Trakeostomi-perkutan	613	9493	6.5
Aktiv temperaturreglering UNS	376	6394	5.9
Ekokardiografi-transesofagalt	306	9625	3.2
Hemodialys - intermittent teknik	222	10123	2.2
Elkonvertering av akut förmaksflimmer	186	9793	1.9
Thoraxdränage-inläggning (öppet)	192	10450	1.8
Inhalationssedering	77	4342	1.8
ECMO	108	6233	1.7
EEG diagnostiskt	166	9782	1.7
Övrig kont. CO-mätning	152	9244	1.6
Thoraxdränage-inläggning (perkutan)	165	10455	1.6
HLR	139	10047	1.4
EEG kontinuerlig övervakning	90	8392	1.1
Läkemedelsinducerad comabehandling, ex barbiturat	51	4952	1.0
Inhalation av vasodilatator (ej NO)	55	5605	1.0

Rapporterade åtgärder per vårdtillfälle. Endast åtgärder som utförts vid minst 1% av vårdtillfällena har tagits med. Kräver ej att patienten skrivits ut från intensivvården. maxPerVtf= högsta antalet av åtgärden per vårdtillfälle. Antal=antal vårdtillfällen med åtgärden. Av=antal vårdtillfällen där det registrerats om åtgärden utförts eller ej. Andel=andel vårdtillfällen där åtgärden utförts.

Vårdtid

Grupp	Antal	Vårdtid timmar	Mått
Totalt	7077	204 (75 - 411)	median, (IQR)
Överlevande	5416	171 (67 - 5320)	median, (IQR)
Avlidna	1661	323 (149 - 525)	median, (IQR)
Invasivt vent	4347	341 (207 - 563)	median, (IQR)
Överl Inv Vent	2922	330 (205 - 563)	median, (IQR)

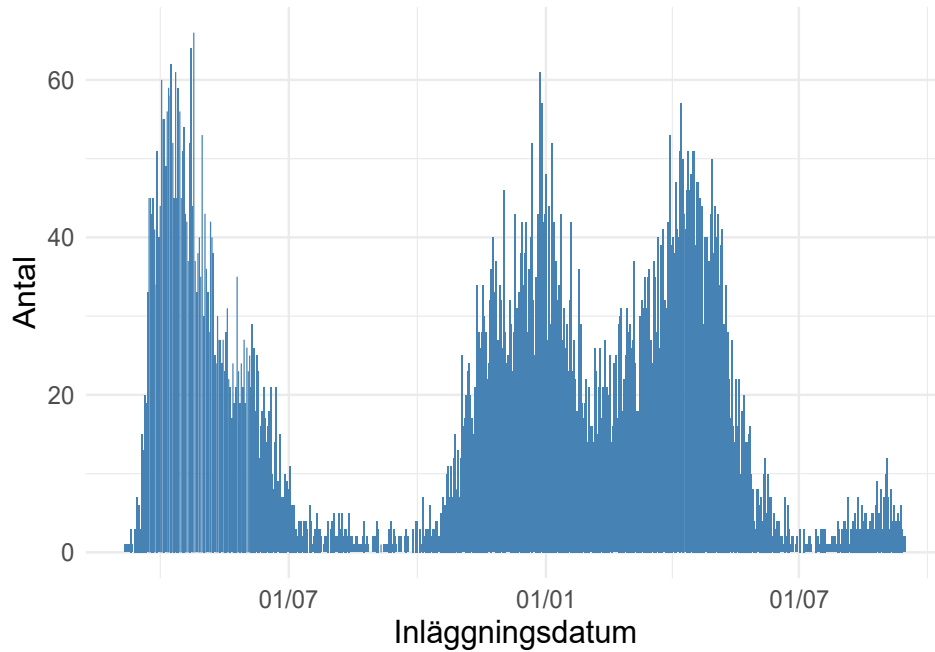
Gäller patienter som är utskrivna från intensivvårdsavdelning och är utskrivna till annan plats än intensivvårdsavdelning.

Ankomstparametrar första inläggning

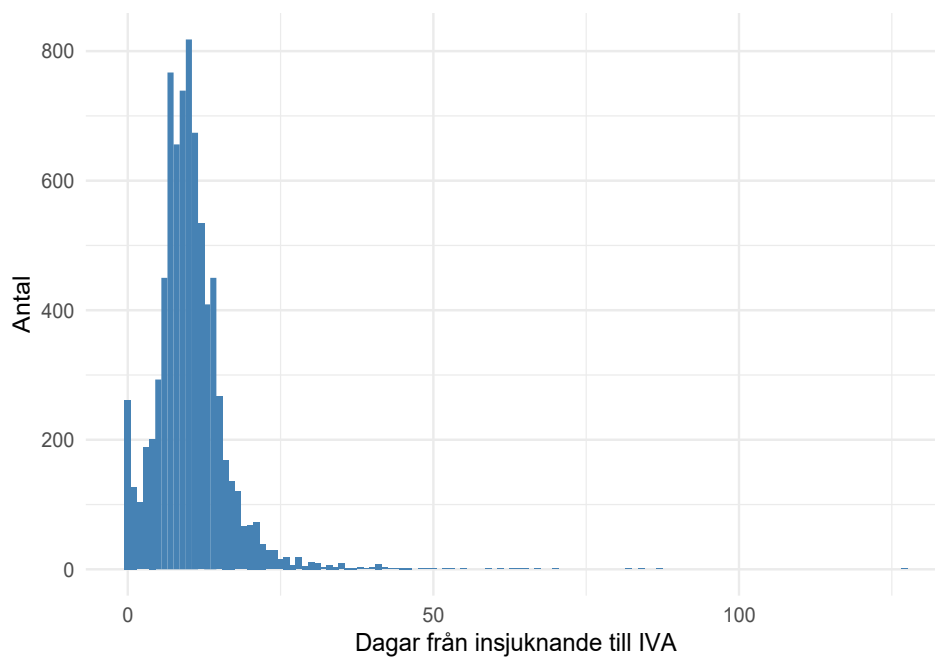
parameter	antal registreringar	median	(IQR)	enhet
Tid på sjukhus	7775	2	(0 - 4)	dagar
RLS85	4488	1	(1 - 1)	
GCS	3199	15	(14 - 15)	
Systoliskt blodtryck	7520	120	(105 - 140)	mmHg
PaO2	6982	8.8	(7.7 - 10.4)	kPa
FiO2	5290	75	(60 - 90)	%
PaO2FiO2	5237	12.33	(9.4 - 16.62)	kPa
Leukocyter	7117	8.9	(6.5 - 12.2)	
Trombocyter	7101	237	(181 - 309)	
pH	7390	7.45	(7.4 - 7.48)	
Kreatinin	7143	71	(57 - 94)	
Bilirubin	6889	9	(6 - 12)	
Förväntad mortalitet	7775	11.1	(5.8 - 20.8)	%

MILD ARDS : PaO2FiO2 26 –39 (kPa) med PEEP/CPAP > 5 cmH2O. MODERAT ARDS : PaO2FiO2 13 –26 (kPa) med PEEP > 5 cm H2O. SVÅR ARDS : PaO2FiO2 < 13 kPa med PEEP > 5 cm H2O.

Inläggningsdatum på intensivvårdsavdelning

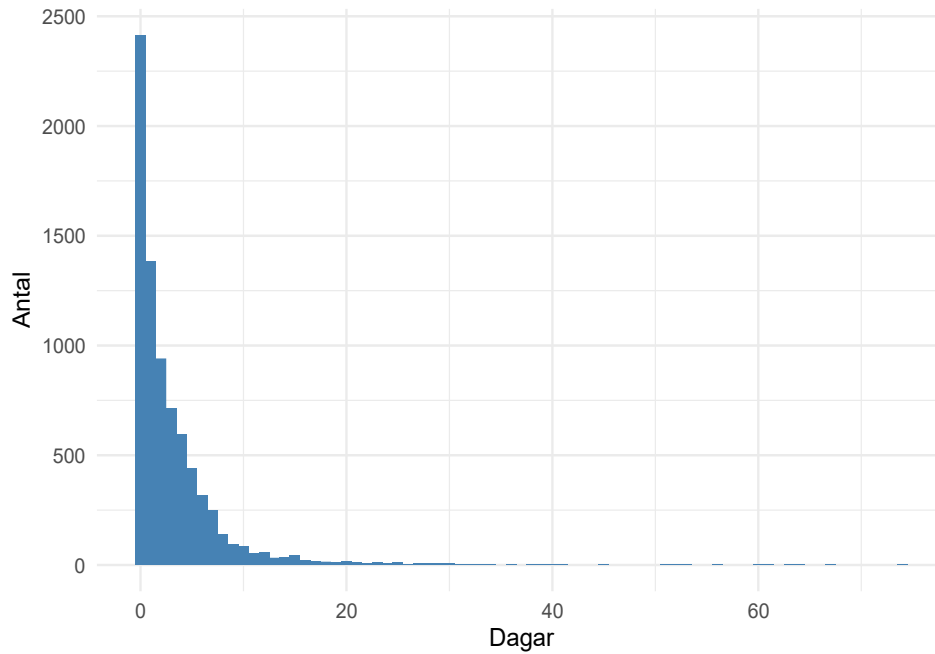


Tid från insjuknande till intensivvård

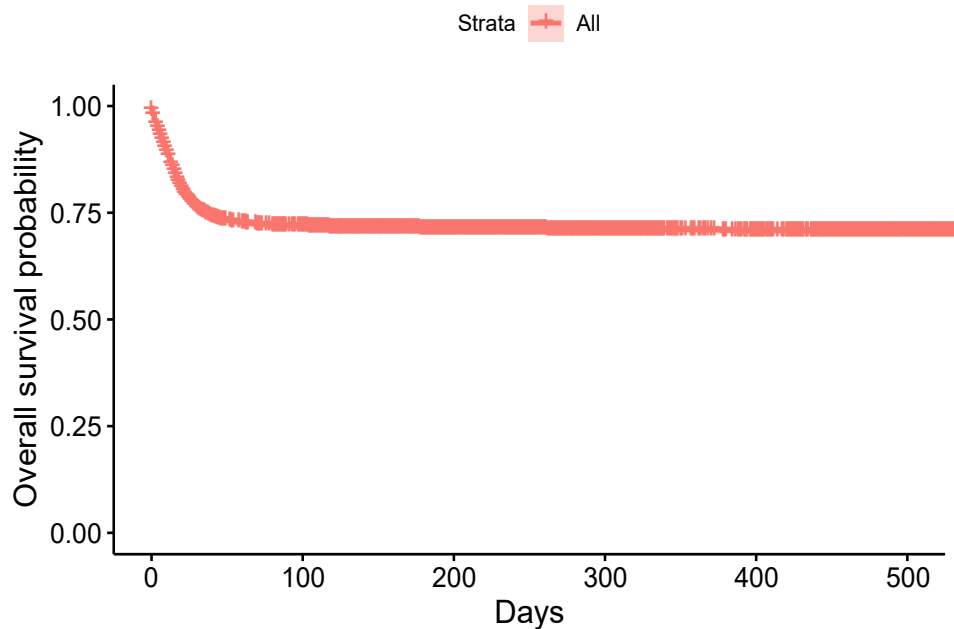


Noll dagar kan innebära att patienten lagts in av annat skäl och Covid-19 upptäckts på IVA, eller att insjuknandedatum är okänt.

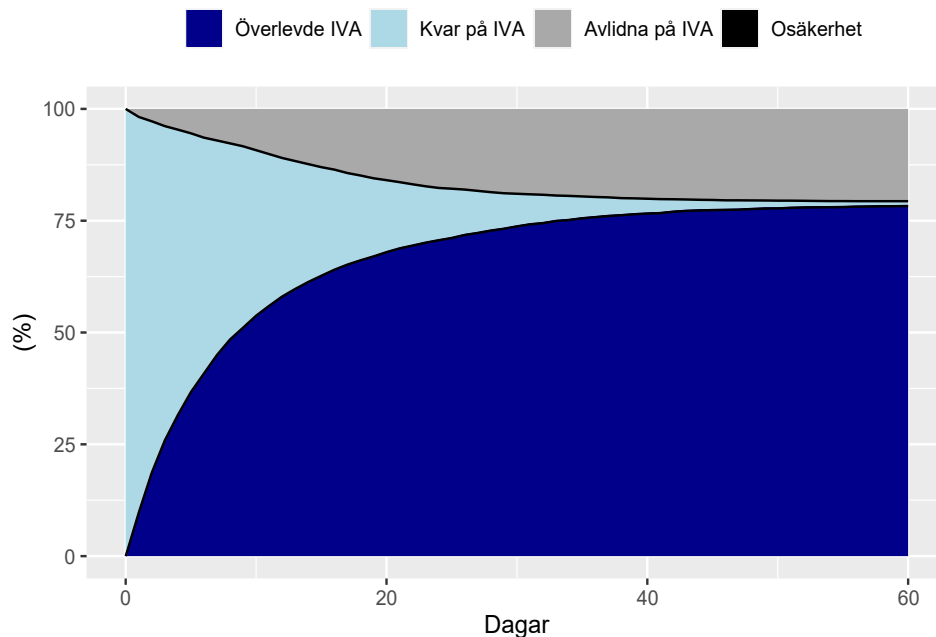
Tid från start av sjukhusvård till intensivvård



Kaplan-Meier kurva för överlevnad från inläggning på IVA.



Överlevnad till utskrivning från IVA



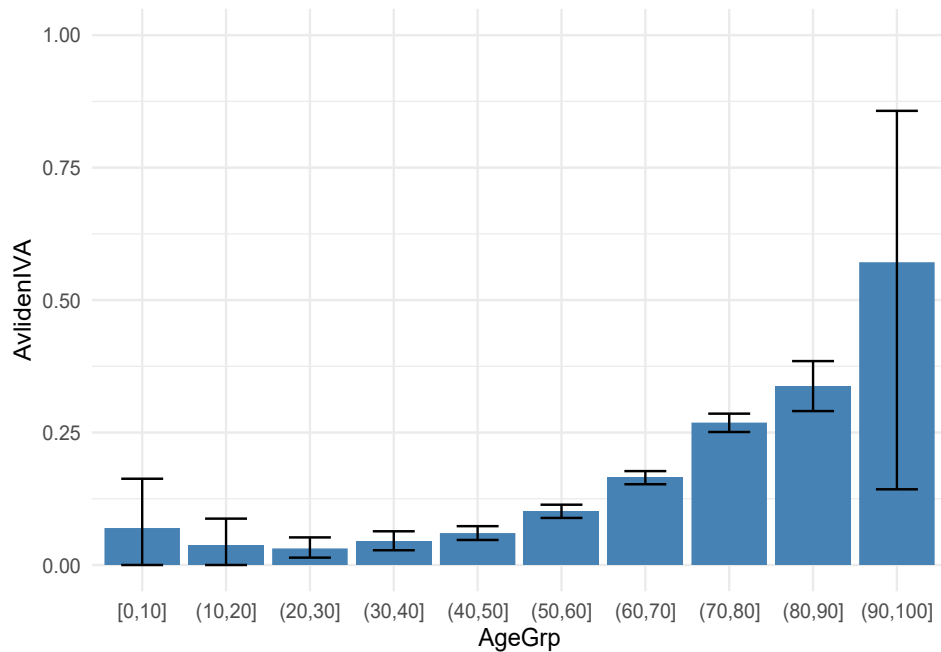
Utskrivning till avdelning, avlidna på IVA respektive kvarstannande på IVA hos 5850 patienter där vi har data för detta. Patienter faller bort ur uppföljningen allt eftersom, de svarta linjerna visar hur stor andel av patienterna som säkert skrivits ut till avdelning respektive avlidit.

Överlevande och avlidna på IVA

Parameter	Överlevande	Avlidna
Ålder, median(IQR)	61 (52 - 69)	68 (61 - 74)
Inv vent, dygn, median(IQR)	10.6 (5.9 - 20.1)	14.8 (8.3 - 22.9)
Bukläge andel	2229 / 3747 = 59.5 %	1269 / 1754 = 72.3 %
CRRT andel	516 / 3842 = 13.4 %	564 / 1802 = 31.3 %
CRRT , dygn, median(IQR)	7.8 (3.8 - 16.9)	7.5 (3.1 - 15.2)

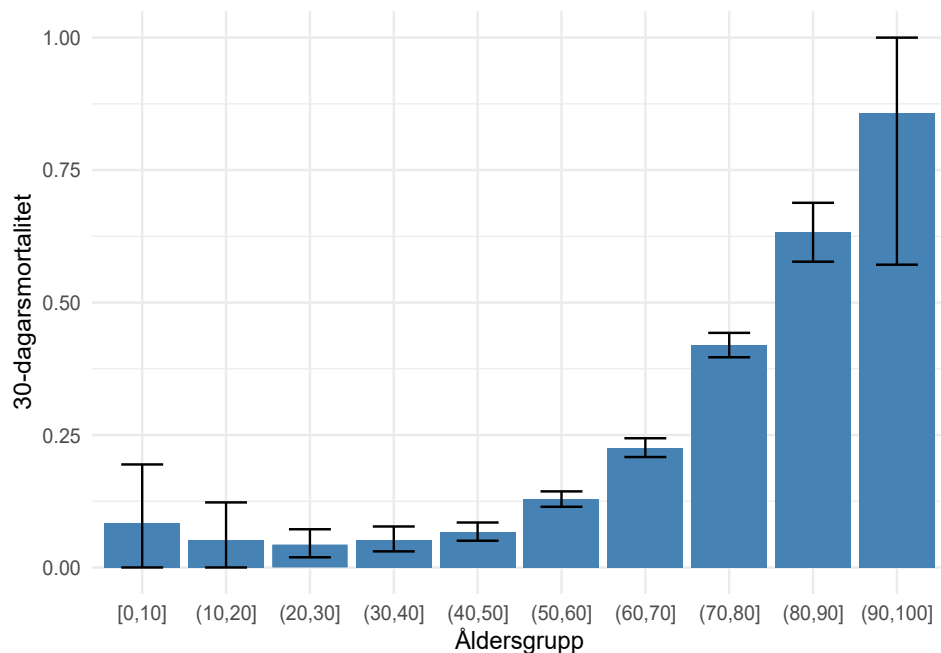
Tabell med endast invasivt ventilatorbehandlade patienter. IVA-överlevare och avlidna på IVA jämförs. Tiderna gäller dem som fått behandlingen.

Mortalitet IVA



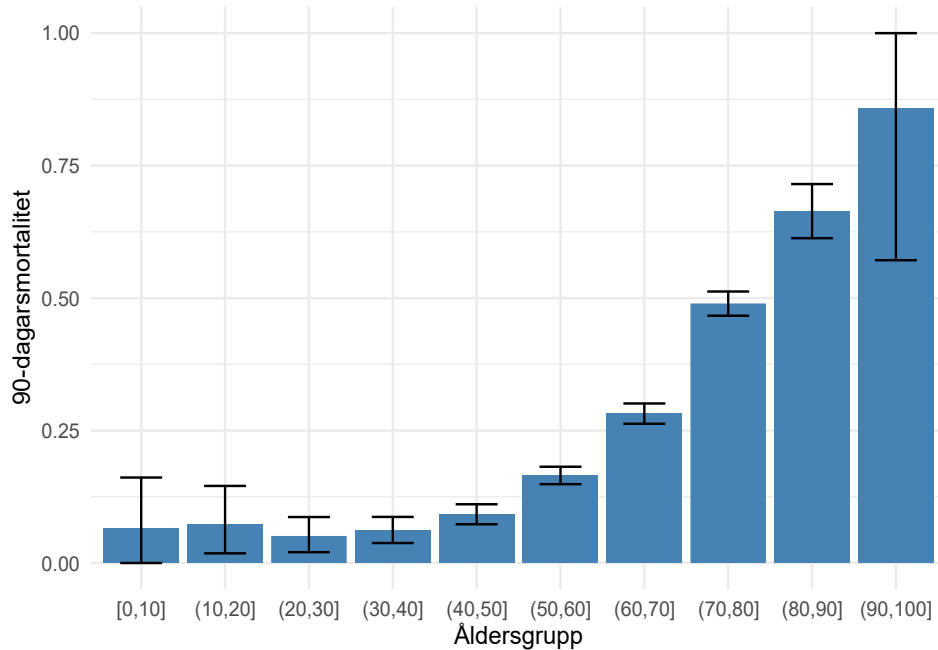
Mortalitet på IVA för olika åldersgrupper med 95% konfidensintervall.

30-dagarsmortalitet



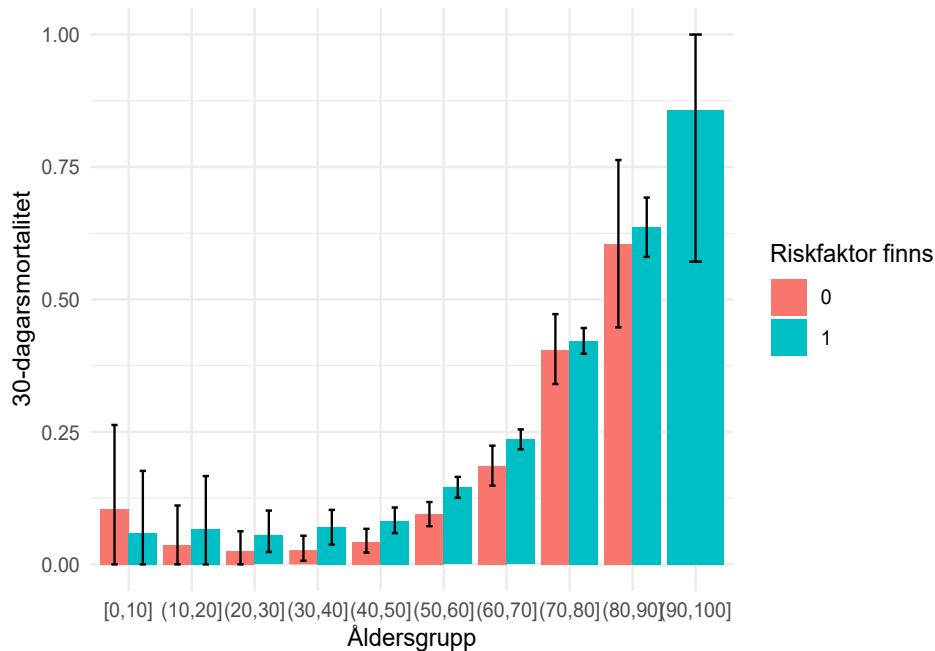
30-dagarsmortalitet för olika åldersgrupper med 95% konfidensintervall.

90-dagarsmortalitet



90-dagarsmortalitet för olika åldersgrupper med 95% konfidensintervall.

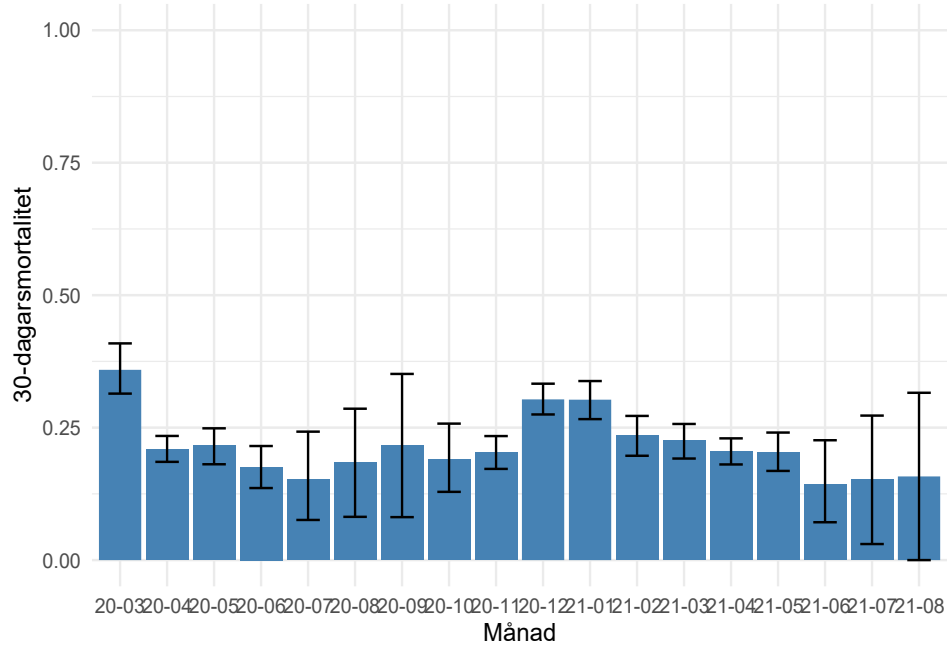
30-dagarsmortalitet, ålder och riskfaktor



30-dagarsmortalitet för olika åldersgrupper beroende på om det finns någon riskfaktor (ej ålder), med 95% konfidensintervall.

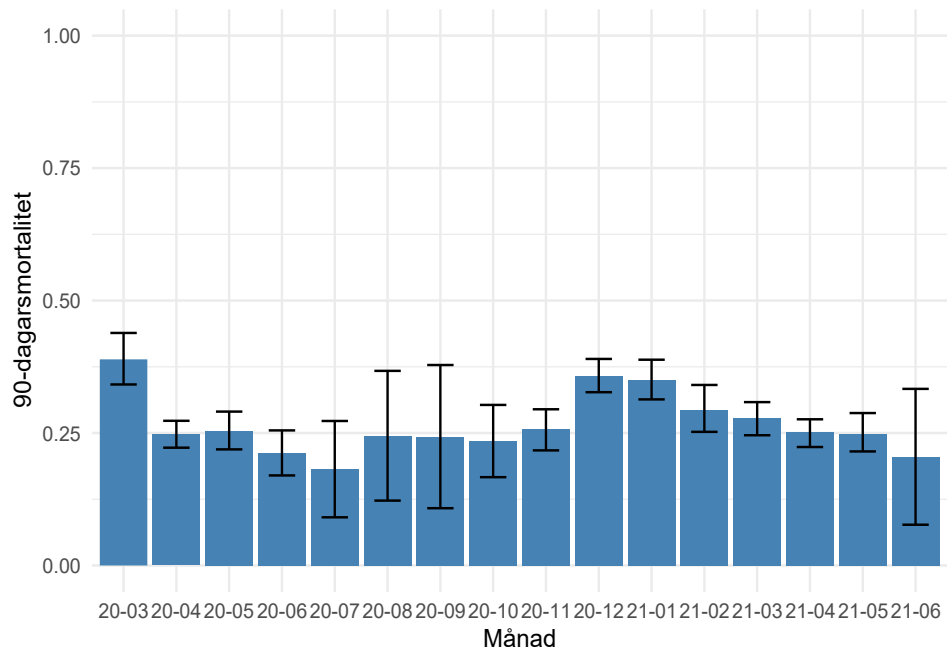
Förändring över tid

30-dagarsmortalitet



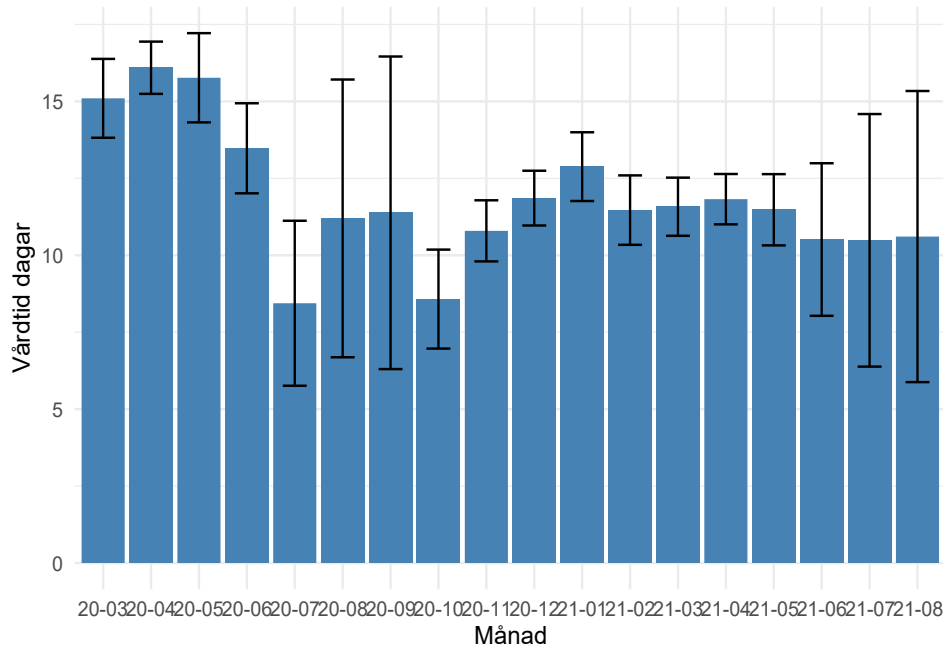
30-dagarsmortalitet per inskrivningsmånad med 95% konfidensintervall.

90-dagarsmortalitet



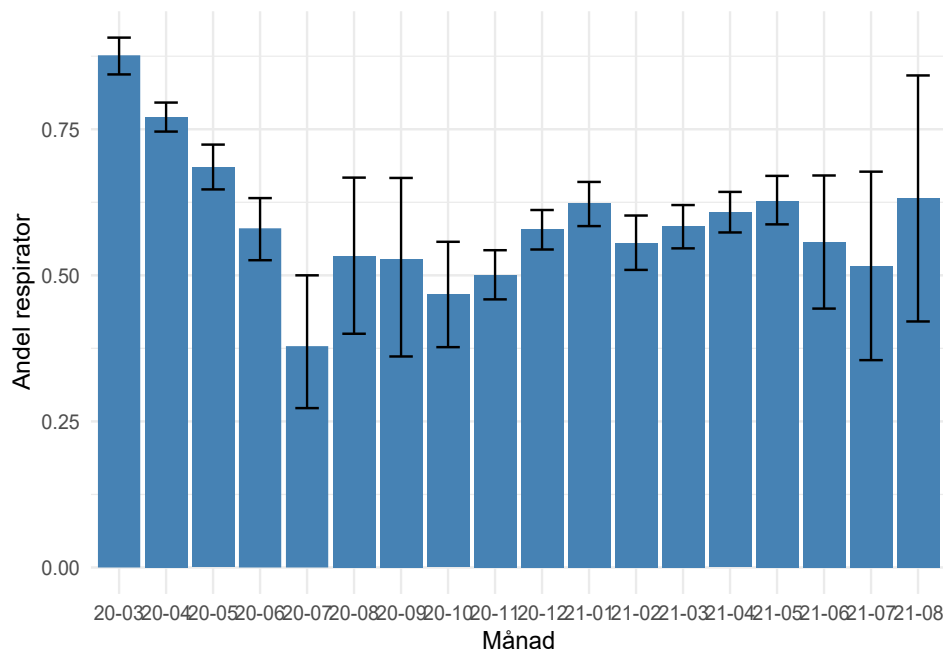
90-dagarsmortalitet per inskrivningsmånad med 95% konfidensintervall.

Vårdtid



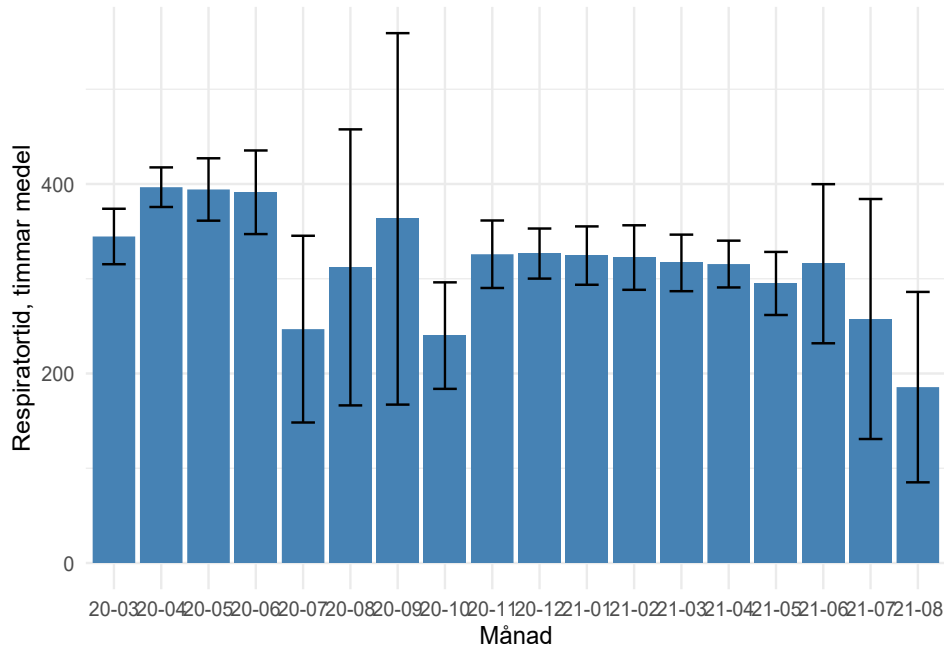
Medelvårdtid per inskrivningsmånad med 95% konfidensintervall. Sannolikt falskt lågt för senaste månaderna då bara de som hunnit skrivas ut är inkluderade.

Respiratorbehandling, andel



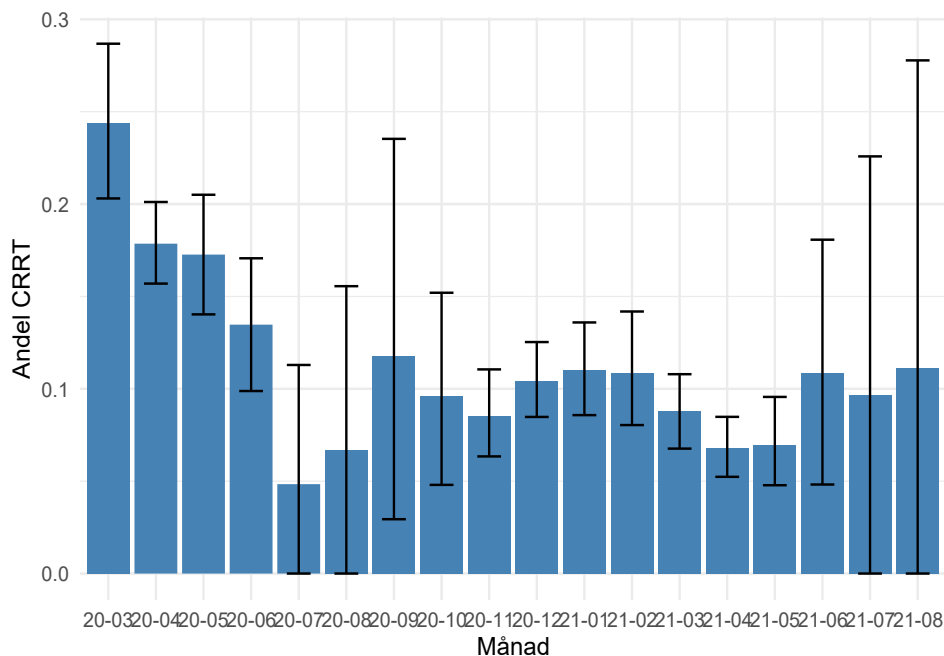
Andel respiratorbehandlade per inskrivningsmånad med 95% konfidensintervall. Sannolikt falskt lågt för senaste månaderna då bara de som hunnit skrivas ut är inkluderade.

Respiratorbehandling, tid



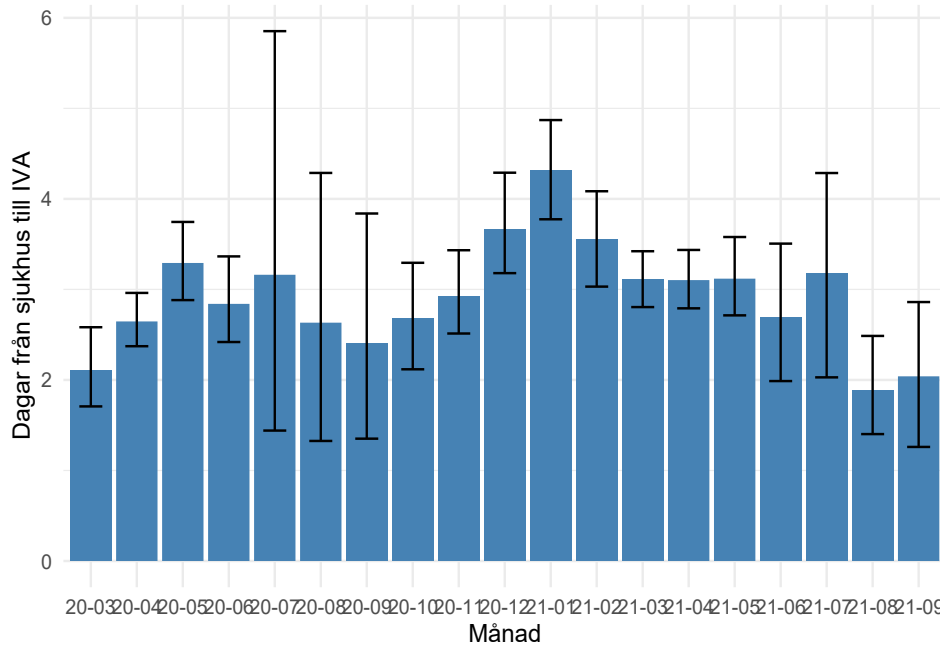
Medelrespiratortid per patient och inskrivningsmånad med 95% konfidensintervall. Sannolikt falskt lågt för senaste månaderna då bara de som hunnit skrivas ut är inkluderade.

CRRT, andel



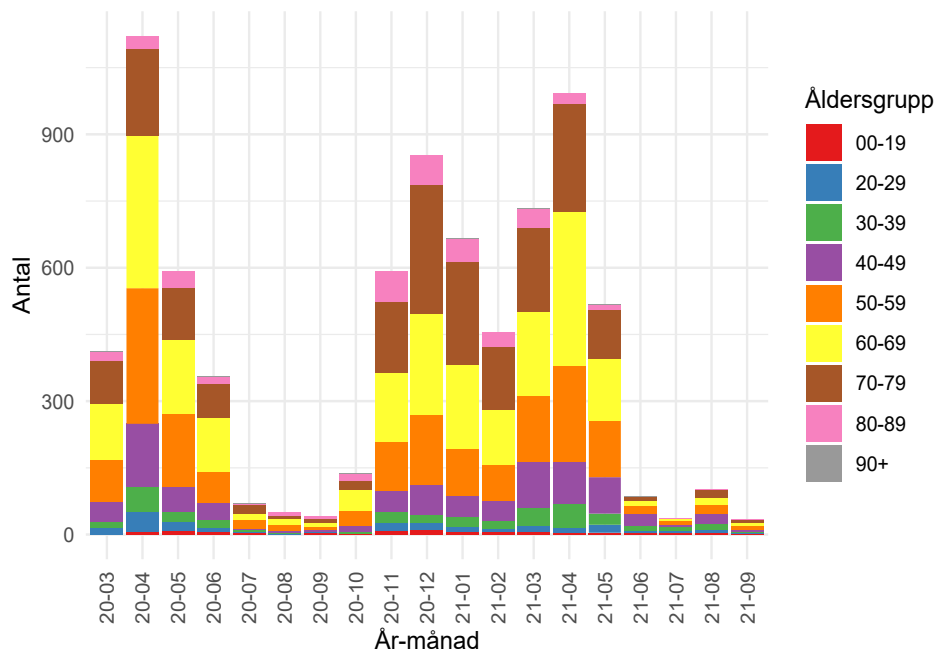
Andel CRRT-behandlade per inskrivningsmånad med 95% konfidensintervall.

Dagar från ankomst till sjukhus till inläggning på IVA



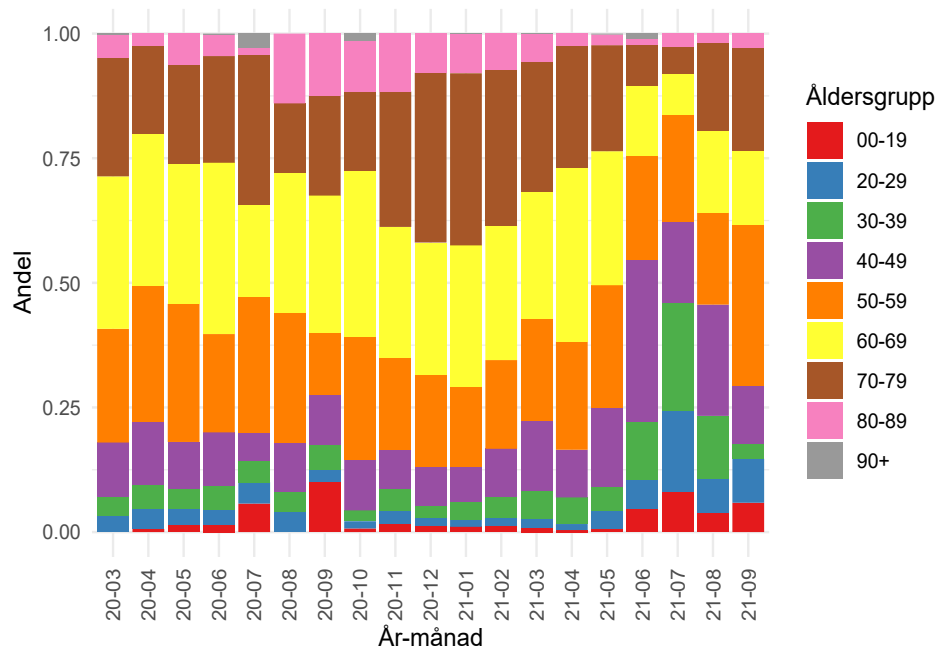
Medel antal dagar från ankomst till sjukhus till inläggning på IVA per inskrivningsmånad med 95% konfidensintervall.

Antal i olika åldersgrupper per månad



Antal patienter i olika åldersgrupper per månad.

Andel patienter i olika åldersgrupper per månad



Andel av patienterna som tillhör olika åldersgrupper per månad.