



Covid-19 på svenska intensivvårdsavdelningar

Svenska Intensivvårdsregistret får data inrapporterat om de patienter med covid-19 som vårdas på svenska intensivvårdsavdelningar. Hur snabbt SIR får data beror på lokala rutiner för rapportering och lokala it-system. Fler patienter kan därför ligga på svenska intensivvårdsavdelningar utan att finnas med i denna rapport. Här presenteras de data som inkommit: 2021-10-05 19:06

Innehåll

Covid-19 på svenska intensivvårdsavdelningar	1
Innehåll.....	1
Patienter.....	3
Patienter, riskfaktorer	4
Antal riskfaktorer.....	4
Given behandling.....	5
Patienter där vårdtillfällesdata har rapporterats in.....	5
Åtgärder.....	5
Åtgärder, förekomst.....	6
Vårdtid.....	7
Ankomstparametrar första inläggning.....	7
Inläggningsdatum på intensivvårdsavdelning.....	8
Tid från insjuknande till intensivvård.....	8
Tid från start av sjukhusvård till intensivvård.....	9
Kaplan-Meier kurva för överlevnad från inläggning på IVA.....	9
Överlevnad till utskrivning från IVA.....	10
Överlevande och avlidna på IVA.....	10
Mortalitet IVA.....	11
30-dagarsmortalitet.....	11
90-dagarsmortalitet.....	12
30-dagarsmortalitet, ålder och riskfaktor.....	12
Förändring över tid.....	13
30-dagarsmortalitet.....	13
90-dagarsmortalitet.....	13
Vårdtid.....	14



SVENSKA INTENSIVVÅRDSREGISTRET

SIR

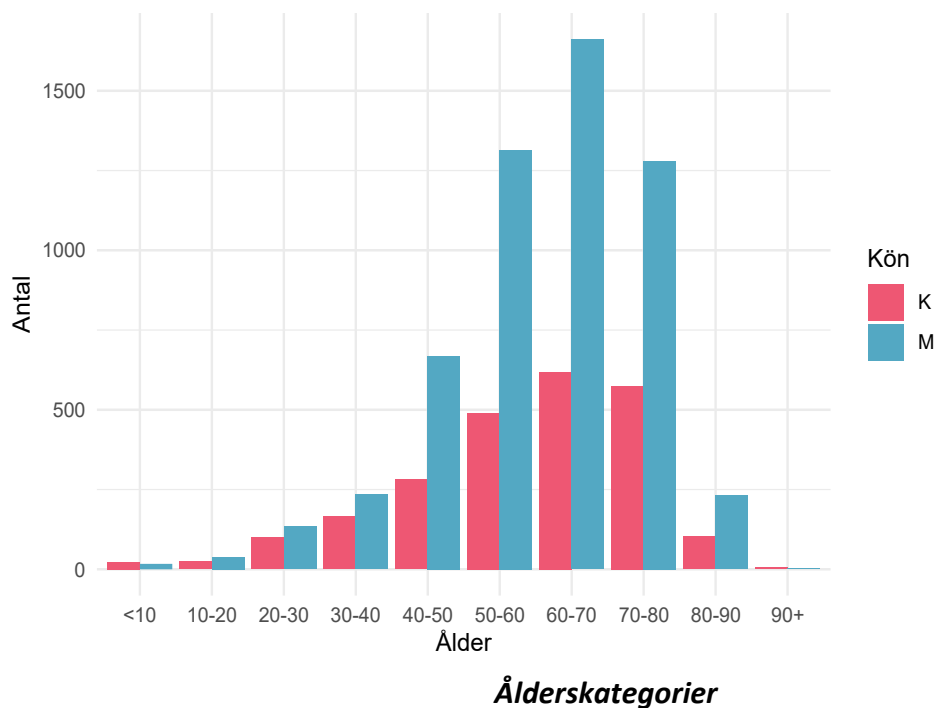
Respiratorbehandling, andel	14
Respiratorbehandling, tid.....	15
CRRT, andel.....	15
Dagar från ankomst till sjukhus till inläggning på IVA.....	16
Antal i olika åldersgrupper per månad.....	16
Andel patienter i olika åldersgrupper per månad.....	17

Patienter

Parameter	antal
Antal vårdtillfällen:	10679
Antal patienter:	7966

Antalet patienter skiljer sig från antalet vårdtillfällen eftersom en del patienter överflyttats från en intensivvårdsavdelning till en annan.

Antalet invånare i Sverige 2020-12-31 var: 10379295. Det blir 76.7 intensivvårdade patienter per 100 000 invånare.



Patienter, riskfaktorer

Parameter	värde	mått
Ålder:	63 (53 - 71)	median (IQR)
Kön: kvinna:	2384 / 7966 = 29.9	%
Dagar från insjuknande till IVA-vård:	10 (7 - 13)	median (IQR)
Ålder över 65 år:	3566 / 7966 = 44.8	%
Barn med flerfunktionshinder:	11 / 7966 = 0.1	%
Hypertoni:	3524 / 7966 = 44.2	%
Gravida:	80 / 7966 = 1	%
Diabetes:	2022 / 7966 = 25.4	%
Fetma:	654 / 7966 = 8.2	%
Neuromuskulär sjukdom:	104 / 7966 = 1.3	%
Kronisk hjärtsjukdom:	1237 / 7966 = 15.5	%
Kronisk lungsjukdom:	1334 / 7966 = 16.7	%
Kronisk leversjukdom:	76 / 7966 = 1	%
Kronisk njursjukdom:	463 / 7966 = 5.8	%
Annan risk:	1072 / 7966 = 13.5	%
Någon riskfaktor:	6453 / 7966 = 81	%

Antal riskfaktorer

Antal riskfaktor	Antal patienter
0	1400
1	1920
2	1927
3	1431
4	841
5	296
6	89
7	16

Riskfaktorer per patient. Innefattar: barn med flerfunktionshinder, gravida, ålder över 65 år, hypertoni, nedsatt immunförsvar, diabetes, fetma, neuromuskulär sjukdom, kronisk hjärt-lungsjukdom, kronisk lever-njursjukdom samt annan angiven riskfaktor.

Given behandling

Behandling	antal	enhet
Tamiflu:	5 / 7966 = 0.1	%
Zanamavir:	3 / 7966 = 0	%
Annan antiviral behandling:	119 / 7966 = 1.5	%
Annat Lakemedel Covid:	5177 / 7966 = 65	%
Klorokinfosfat:	293 / 7966 = 3.7	%
Tocilizumab:	452 / 7966 = 5.7	%
LopinavirRitonavir:	2 / 7966 = 0	%
Darunavir:	0 / 7966 = 0	%
Lopinavir:	0 / 7966 = 0	%
Remdesivir:	720 / 7966 = 9	%
Baricitinib:	1 / 7966 = 0	%
Steroider:	4621 / 7966 = 58	%
VitaminC:	8 / 7966 = 0.1	%
Annat Läkemedel:	727 / 7966 = 9.1	%

Patienter där vårdtillfällesdata har rapporterats in

Nedan presenteras mer information om de patienter där SIR fått in vårdtillfällesdata, alltså inte endast rapporterade via SIRI.

Åtgärder

Åtgärd	Andel	Tid, dygn, median(IQR)	Tid från start,tim, median(IQR)
Invasiv ventilation	4378 / 7129 = 61.4 %	10.6 (5.6 - 19)	2.7 (0.4 - 20.7)
Noninvasiv ventilation	2873 / 7125 = 40.3 %	1.5 (0.4 - 3.6)	0.7 (0.1 - 8.6)
Bukläge	3068 / 6855 = 44.8 %		
CRRT	794 / 6871 = 11.6 %	6.91 (3 - 14)	127.8 (44.3 - 223.2)

Rapporterade åtgärder hos patienter som skrivits ut från intensivvården. Sammanlagd tid om patienten har flera vårdtillfällen, dvs har transporterats mellan intensivvårdsavdelningar.

Åtgärder, förekomst

Beskrivning	Antal	Av	Andel
Ventilatorbehandling-invasiv	7065	10582	66.8
Smittisolering (infekterad patient)	6819	10567	64.5
Central venkateter inläggning och bruk	5652	10567	53.5
Syrgasbehandling med högflödesgrinna	4649	8698	53.4
Kohortvård	3535	6765	52.3
Bukläge	3857	9868	39.1
Ventilatorbehandling-noninvasiv	3408	10567	32.3
Ekokardiografi-transthorakalt	2292	9833	23.3
Intensivövervakning under transport	1673	7503	22.3
Bruk av befintlig central venkateter (CVK/CDK)	2176	10567	20.6
Bronkoskopi	2070	10232	20.2
Trakeostomi-öppen	1243	10111	12.3
CRRT – kontinuerlig renal ersättningsterapi	979	9716	10.1
Dialyskateter-inläggning och bruk	813	10567	7.7
Trakeostomi-perkutan	618	9569	6.5
Aktiv temperaturreglering UNS	379	6448	5.9
Ekokardiografi-transesofagalt	306	9698	3.2
Hemodialys - intermitterent teknik	222	10203	2.2
Elkonvertering av akut förmaksflimmer	189	9868	1.9
Thoraxdränage-inläggning (öppet)	196	10530	1.9
Inhalationssedering	77	4386	1.8
ECMO	108	6289	1.7
EEG diagnostiskt	166	9859	1.7
Övrig kont. CO-mätning	154	9321	1.7
Thoraxdränage-inläggning (perkutan)	167	10535	1.6
HLR	140	10123	1.4
EEG kontinuerlig övervakning	91	8464	1.1
Läkemedelsinducerad comabehandling, ex barbiturat	51	4984	1.0
Inhalation av vasodilatator (ej NO)	55	5657	1.0

Rapporterade åtgärder per vårdtillfälle. Endast åtgärder som utförts vid minst 1% av vårdtillfällena har tagits med. Kräver ej att patienten skrivits ut från intensivvården. maxPerVtf= högsta antalet av åtgärden per vårdtillfälle. Antal=antal vårdtillfällen med åtgärden. Av=antal vårdtillfällen där det registrerats om åtgärden utförts eller ej. Andel=andel vårdtillfällen där åtgärden utförts.

Vårdtid

Grupp	Antal	Vårdtid timmar	Mått
Totalt	7137	203 (75 - 409)	median, (IQR)
Överlevande	5464	170 (66 - 5320)	median, (IQR)
Avlidna	1673	323 (150 - 524)	median, (IQR)
Invasivt vent	4376	340 (207 - 561.25)	median, (IQR)
Överl Inv Vent	2939	330 (204.5 - 561.5)	median, (IQR)

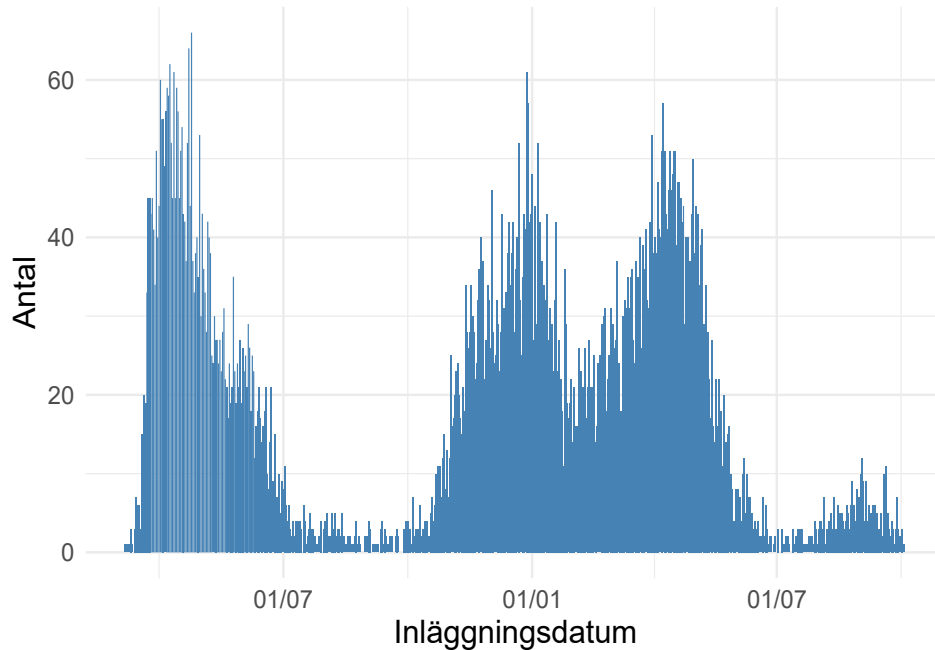
Gäller patienter som är utskrivna från intensivvårdsavdelning och är utskrivna till annan plats än intensivvårdsavdelning.

Ankomstparametrar första inläggning

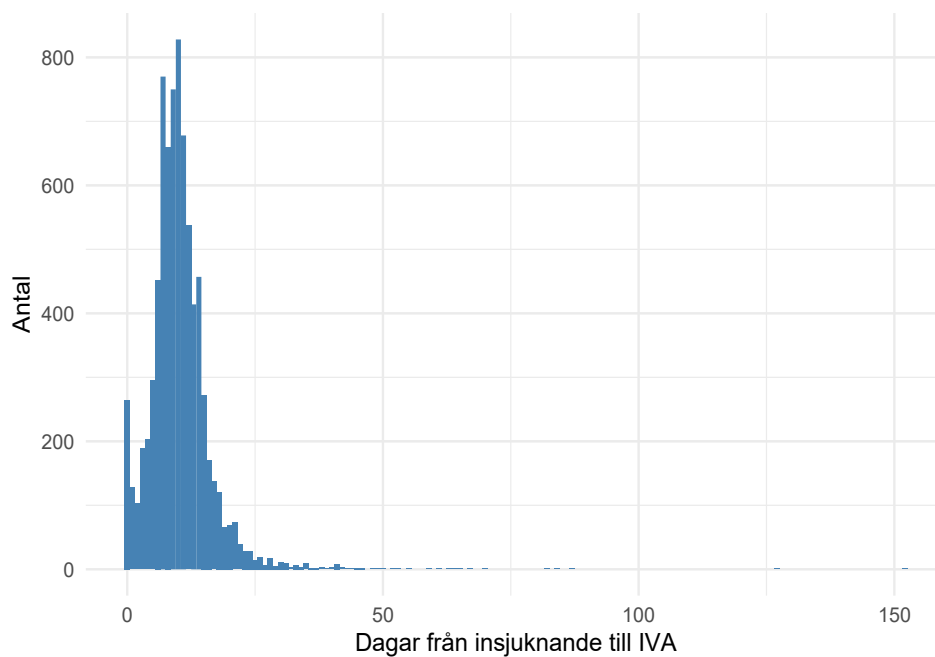
parameter	antal registreringar	median	(IQR)	enhet
Tid på sjukhus	7843	2	(0 - 4)	dagar
RLS85	4516	1	(1 - 1)	
GCS	3239	15	(14 - 15)	
Systoliskt blodtryck	7589	120	(105 - 140)	mmHg
PaO2	7079	8.8	(7.7 - 10.4)	kPa
FiO2	5336	75	(60 - 90)	%
PaO2FiO2	5283	12.31	(9.4 - 16.62)	kPa
Leukocyter	7186	8.9	(6.5 - 12.2)	
Trombocyter	7171	237	(181 - 310)	
pH	7456	7.45	(7.4 - 7.48)	
Kreatinin	7211	71	(57 - 94)	
Bilirubin	6955	9	(6 - 12)	
Förväntad mortalitet	7843	11.1	(5.8 - 20.8)	%

MILD ARDS : PaO2FiO2 26 –39 (kPa) med PEEP/CPAP > 5 cmH2O. MODERAT ARDS : PaO2FiO2 13 –26 (kPa) med PEEP > 5 cm H2O. SVÅR ARDS : PaO2FiO2 < 13 kPa med PEEP > 5 cm H2O.

Inläggningsdatum på intensivvårdsavdelning

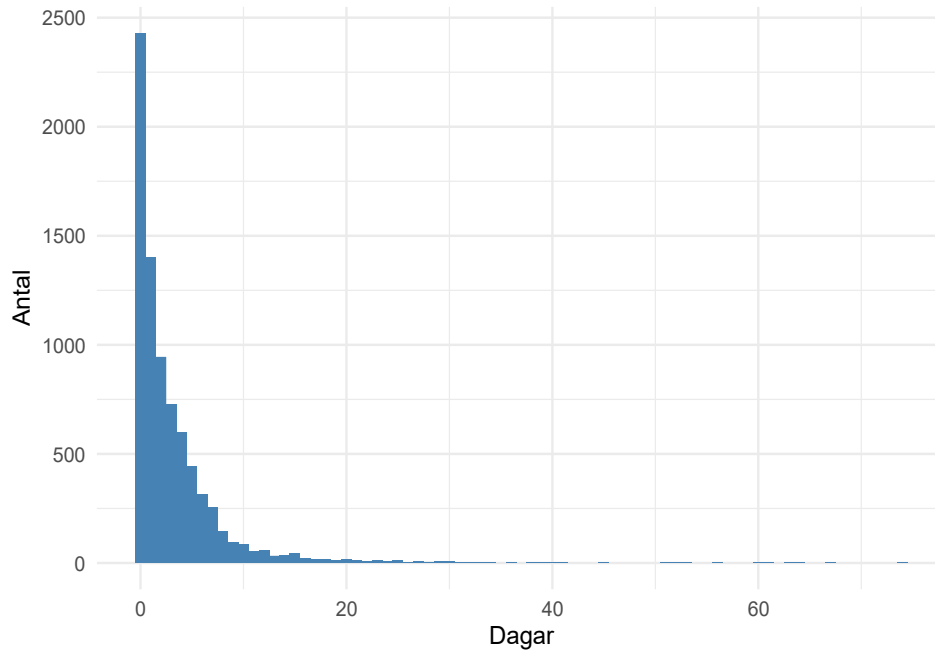


Tid från insjuknande till intensivvård

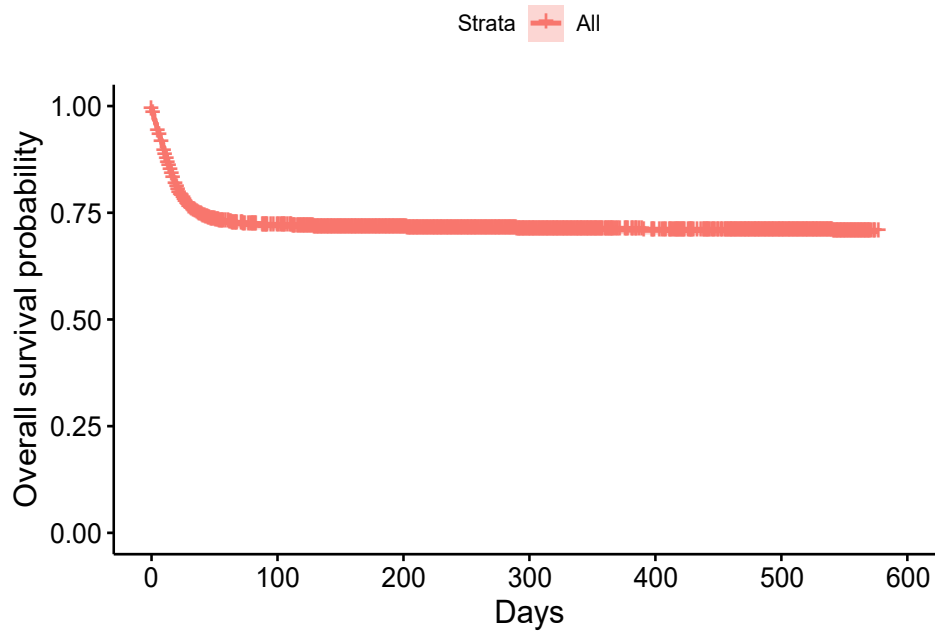


Noll dagar kan innebära att patienten lagts in av annat skäl och Covid-19 upptäckts på IVA, eller att insjuknandedatum är okänt.

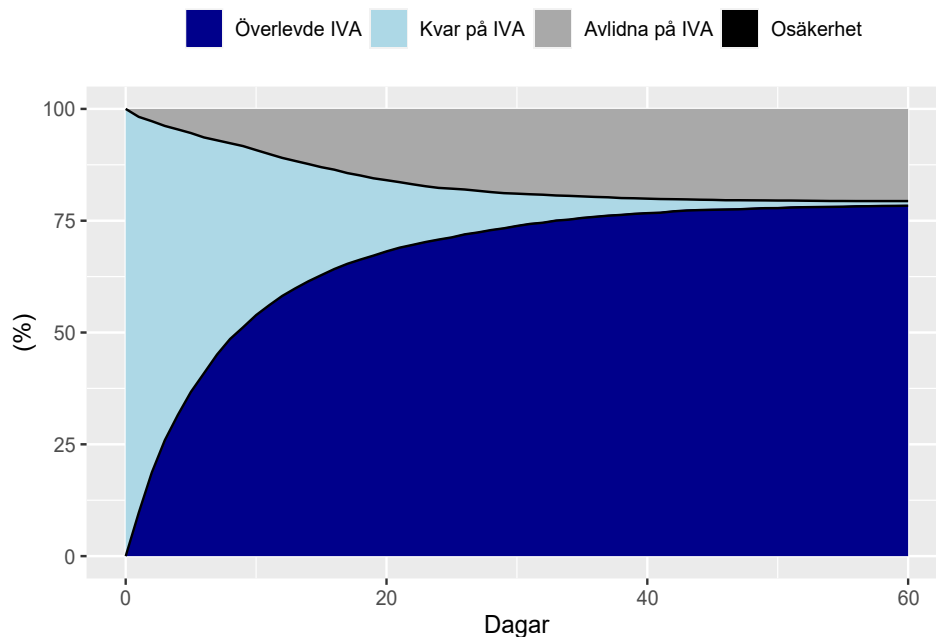
Tid från start av sjukhusvård till intensivvård



Kaplan-Meier kurva för överlevnad från inläggning på IVA.



Överlevnad till utskrivning från IVA



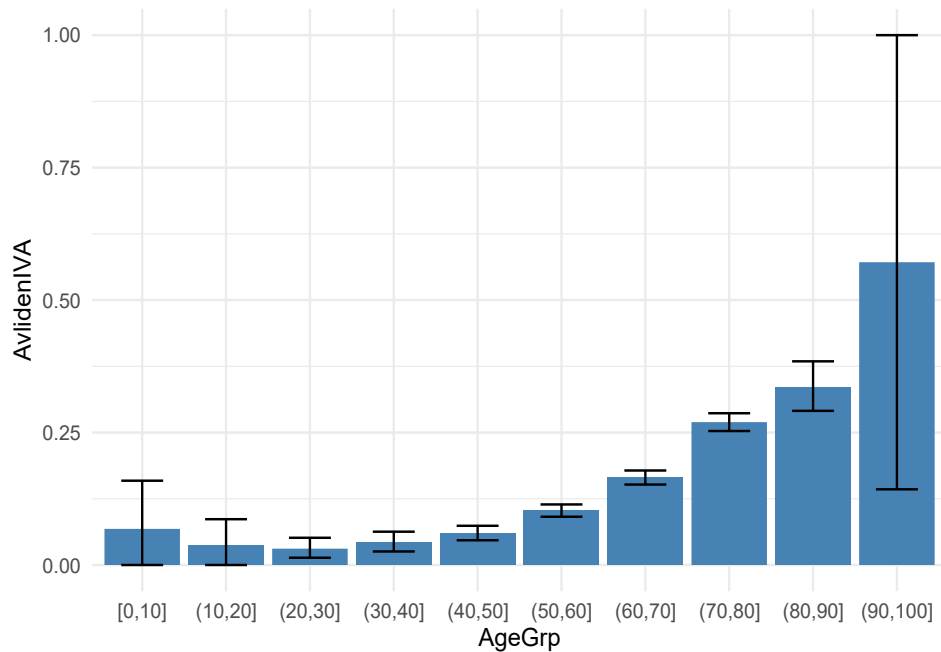
Utskrivning till avdelning, avlidna på IVA respektive kvarstannande på IVA hos 5910 patienter där vi har data för detta. Patienter faller bort ur uppföljningen allt eftersom, de svarta linjerna visar hur stor andel av patienterna som säkert skrivits ut till avdelning respektive avlidit.

Överlevande och avlidna på IVA

Parameter	Överlevande	Avlidna
Ålder, median(IQR)	61 (52 - 69)	68 (61 - 74)
Inv vent, dygn, median(IQR)	10.5 (5.9 - 20)	14.8 (8.3 - 22.8)
Bukläge andel	2240 / 3763 = 59.5 %	1283 / 1768 = 72.6 %
CRRT andel	516 / 3858 = 13.4 %	568 / 1816 = 31.3 %
CRRT , dygn, median(IQR)	7.8 (3.8 - 16.9)	7.5 (3.1 - 15.2)

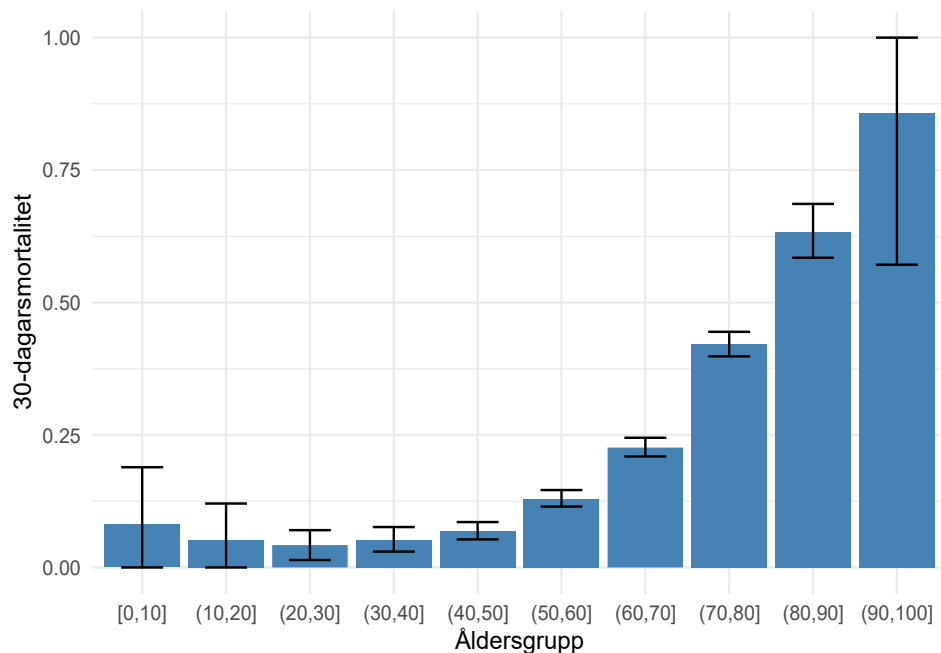
Tabell med endast invasivt ventilatorbehandlade patienter. IVA-överlevare och avlidna på IVA jämförs. Tiderna gäller dem som fått behandlingen.

Mortalitet IVA



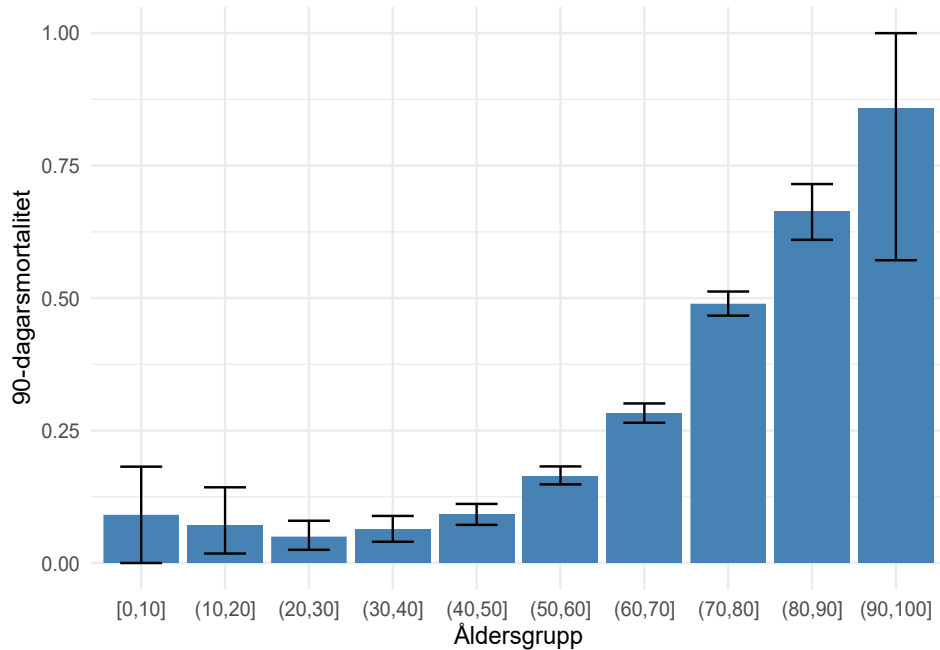
Mortalitet på IVA för olika åldersgrupper med 95% konfidensintervall.

30-dagarsmortalitet



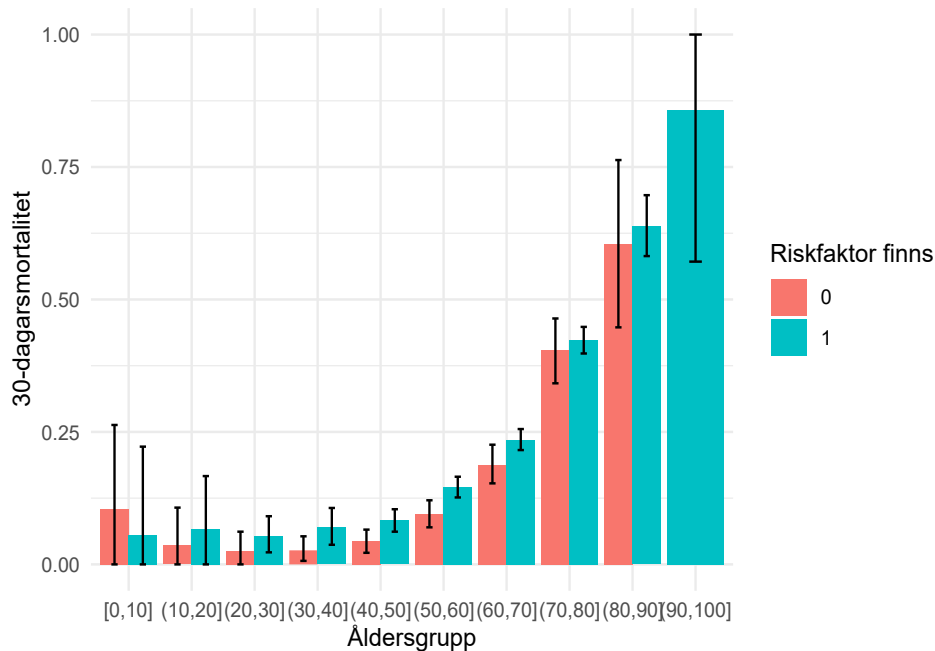
30-dagarsmortalitet för olika åldersgrupper med 95% konfidensintervall.

90-dagarsmortalitet



90-dagarsmortalitet för olika åldersgrupper med 95% konfidensintervall.

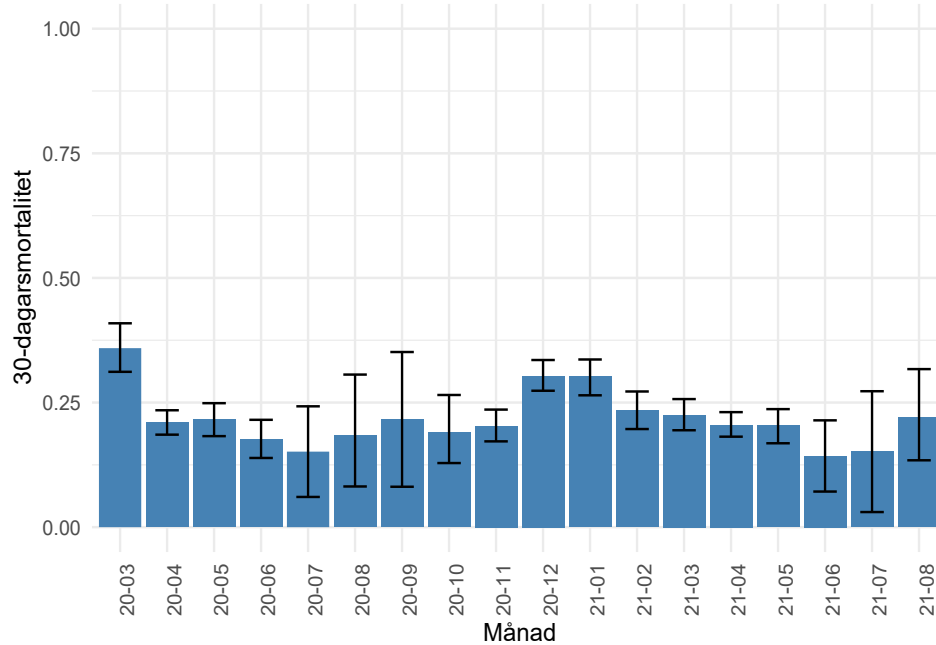
30-dagarsmortalitet, ålder och riskfaktor



30-dagarsmortalitet för olika åldersgrupper beroende på om det finns någon riskfaktor (ej ålder), med 95% konfidensintervall.

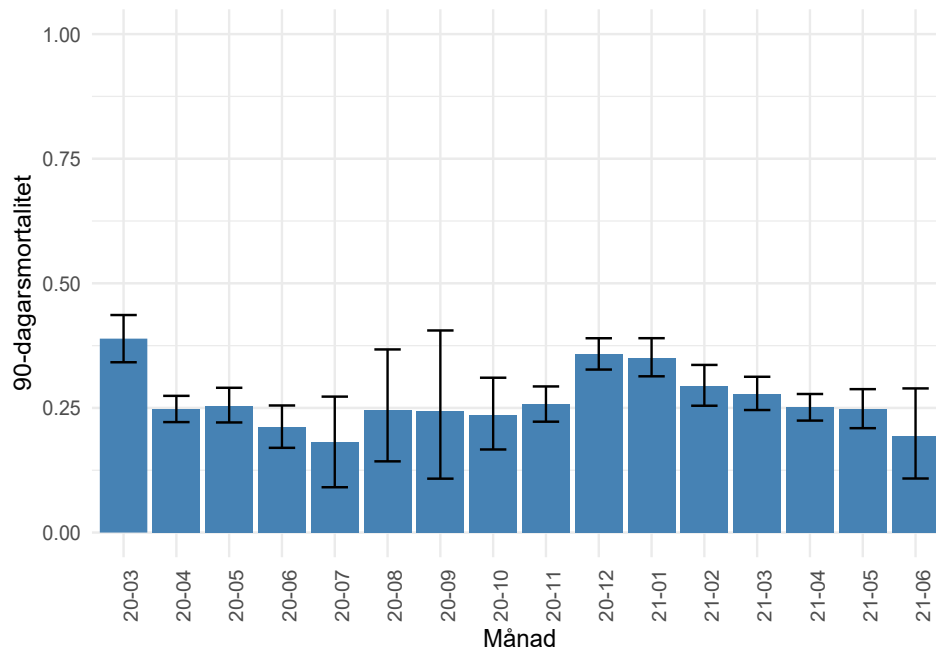
Förändring över tid

30-dagarsmortalitet



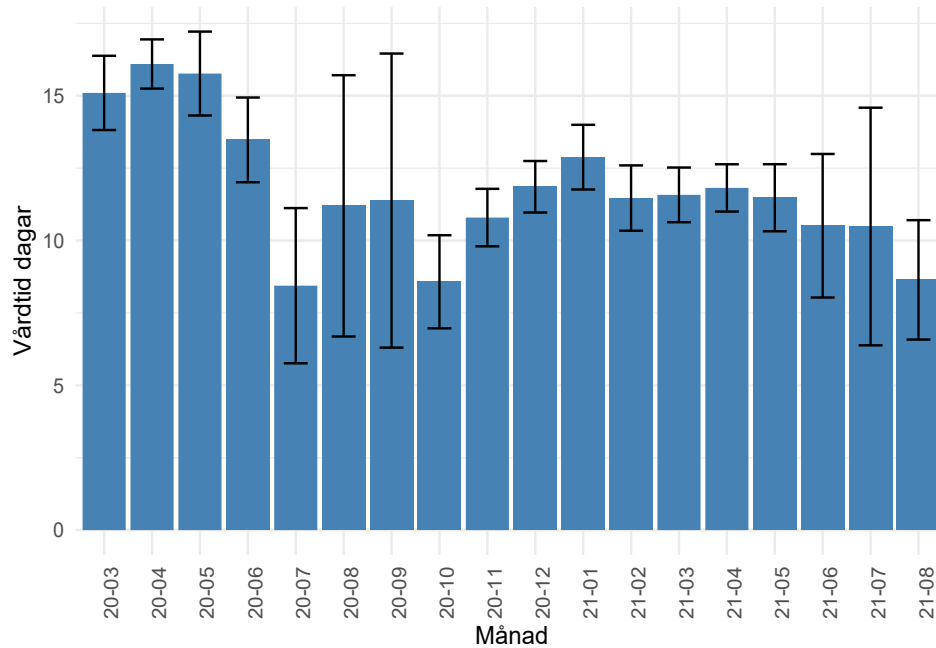
30-dagarsmortalitet per inskrivningsmånad med 95% konfidensintervall.

90-dagarsmortalitet



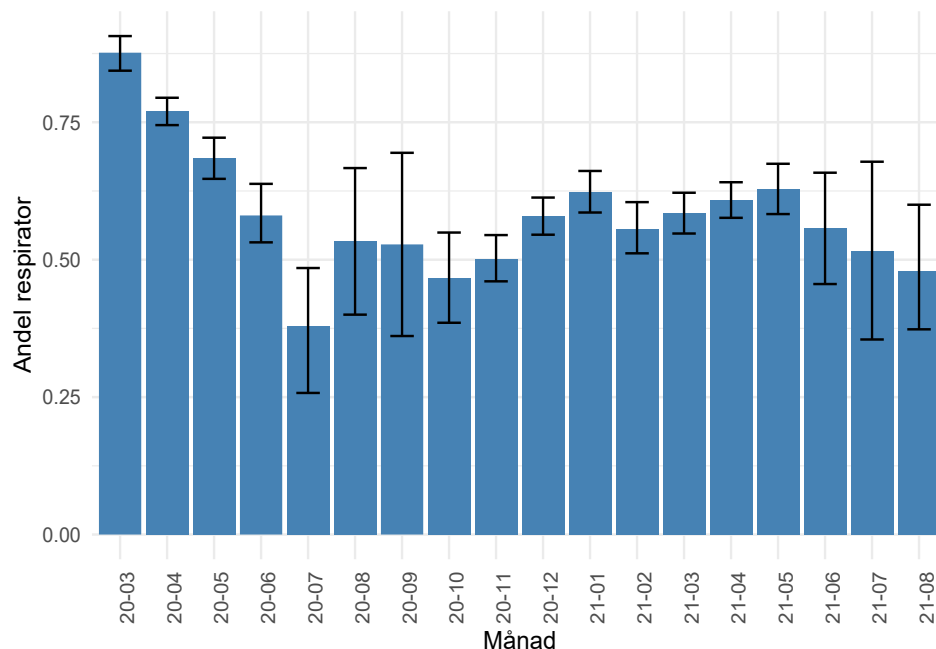
90-dagarsmortalitet per inskrivningsmånad med 95% konfidensintervall.

Vårdtid



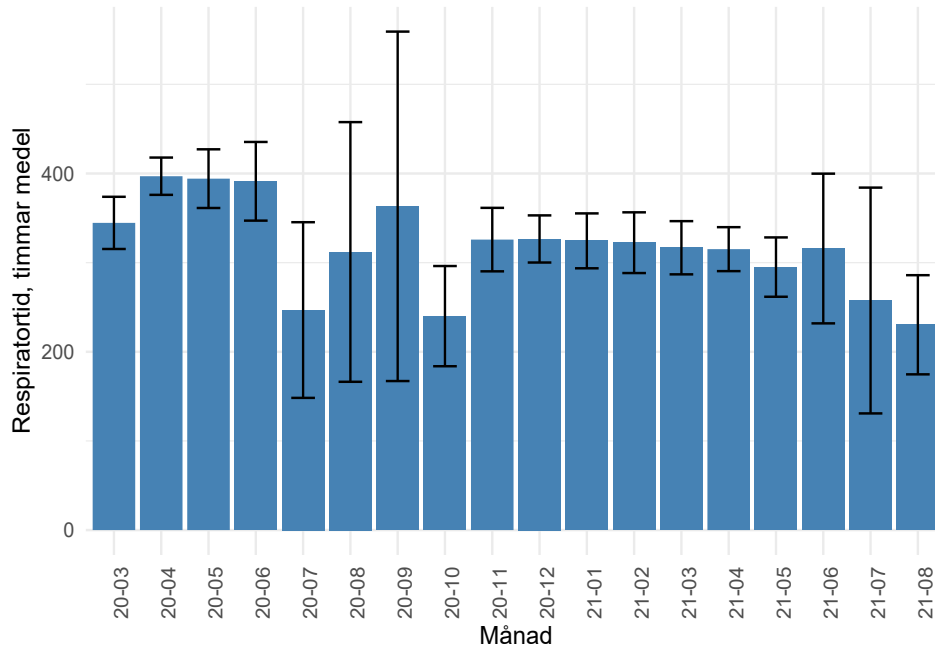
Medelvårdtid per inskrivningsmånad med 95% konfidensintervall. Sannolikt falskt lågt för senaste månaderna då bara de som hunnit skrivas ut är inkluderade.

Respiratorbehandling, andel



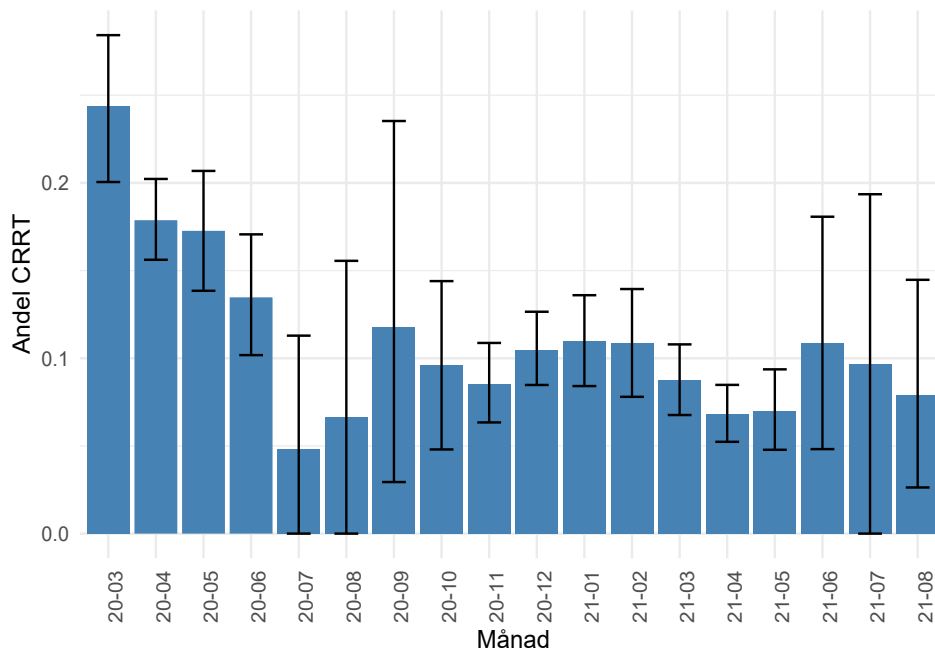
Andel respiratorbehandlade per inskrivningsmånad med 95% konfidensintervall. Sannolikt falskt lågt för senaste månaderna då bara de som hunnit skrivas ut är inkluderade.

Respiratorbehandling, tid



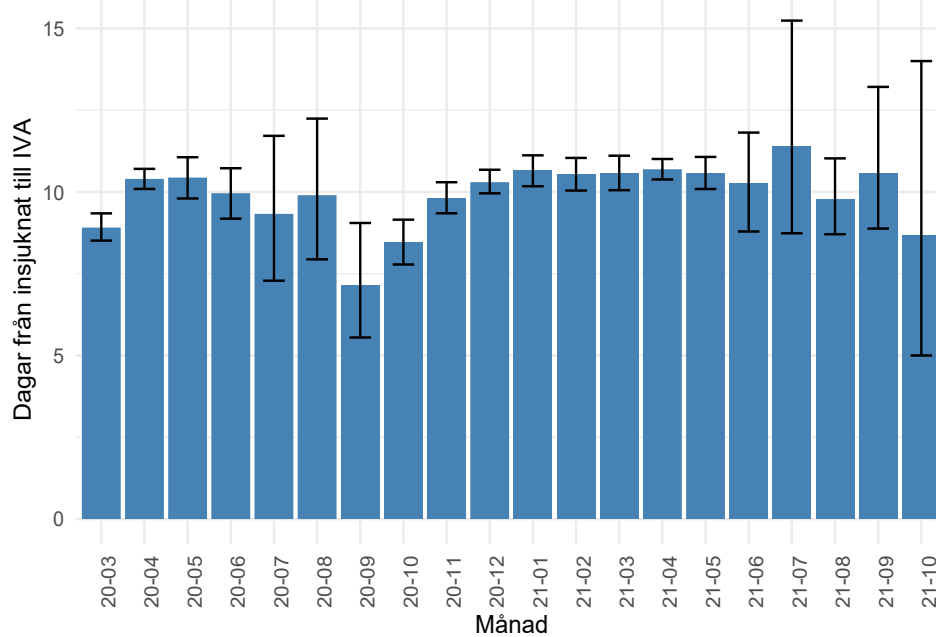
Medelrespiratortid per patient och inskrivningsmånad med 95% konfidensintervall. Sannolikt falskt lågt för senaste månaderna då bara de som hunnit skrivas ut är inkluderade.

CRRT, andel



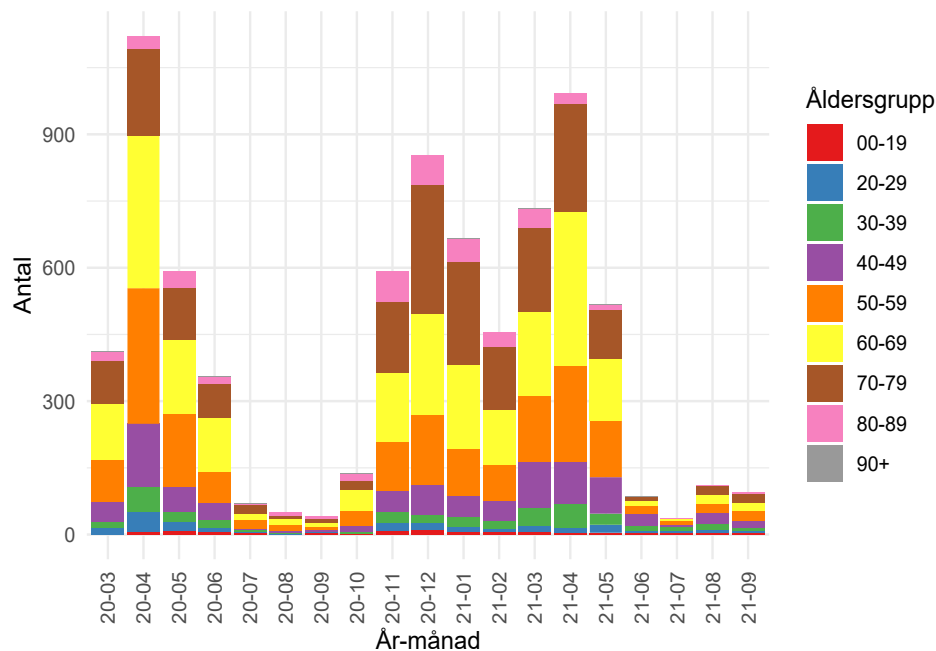
Andel CRRT-behandlade per inskrivningsmånad med 95% konfidensintervall.

Dagar från ankomst till sjukhus till inläggning på IVA



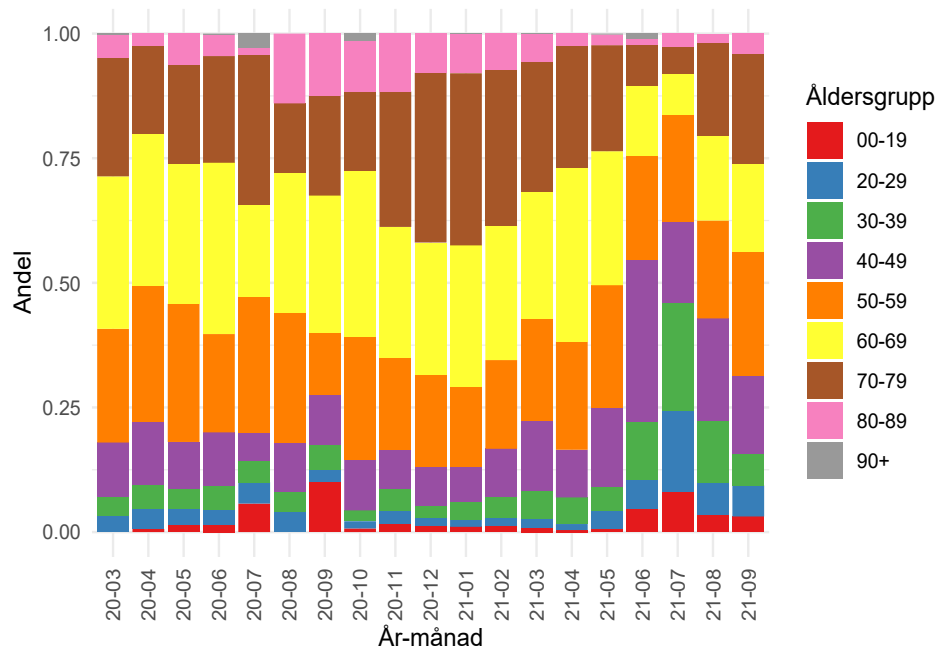
Medel antal dagar från ankomst till sjukhus till inläggning på IVA per inskrivningsmånad med 95% konfidensintervall.

Antal i olika åldersgrupper per månad



Antal patienter i olika åldersgrupper per månad.

Andel patienter i olika åldersgrupper per månad



Andel av patienterna som tillhör olika åldersgrupper per månad.