



## Covid-19 på svenska intensivvårdsavdelningar

Svenska Intensivvårdsregistret får data inrapporterat om de patienter med covid-19 som vårdas på svenska intensivvårdsavdelningar. Hur snabbt SIR får data beror på lokala rutiner för rapportering och lokala it-system. Fler patienter kan därför ligga på svenska intensivvårdsavdelningar utan att finnas med i denna rapport. Här presenteras de data som inkommit: 2021-10-20 22:17

### **Innehåll**

Covid-19 på svenska intensivvårdsavdelningar .....	1
Innehåll.....	1
Patienter.....	3
Patienter, riskfaktorer .....	4
Antal riskfaktorer.....	4
Given behandling.....	5
Patienter där vårdtillfällesdata har rapporterats in.....	5
Åtgärder.....	5
Åtgärder, förekomst.....	6
Vårdtid.....	7
Ankomstparametrar första inläggning.....	7
Inläggningsdatum på intensivvårdsavdelning.....	8
Tid från insjuknande till intensivvård .....	8
Tid från start av sjukhusvård till intensivvård .....	9
Kaplan-Meier kurva för överlevnad från inläggning på IVA.....	9
Överlevnad till utskrivning från IVA .....	10
Överlevande och avlidna på IVA .....	10
Mortalitet IVA.....	11
30-dagarsmortalitet .....	11
90-dagarsmortalitet .....	12
30-dagarsmortalitet, ålder och riskfaktor .....	12
Förändring över tid.....	13
30-dagarsmortalitet .....	13
90-dagarsmortalitet .....	13
Vårdtid.....	14



# SVENSKA INTENSIVVÅRDSREGISTRET

## SIR

---

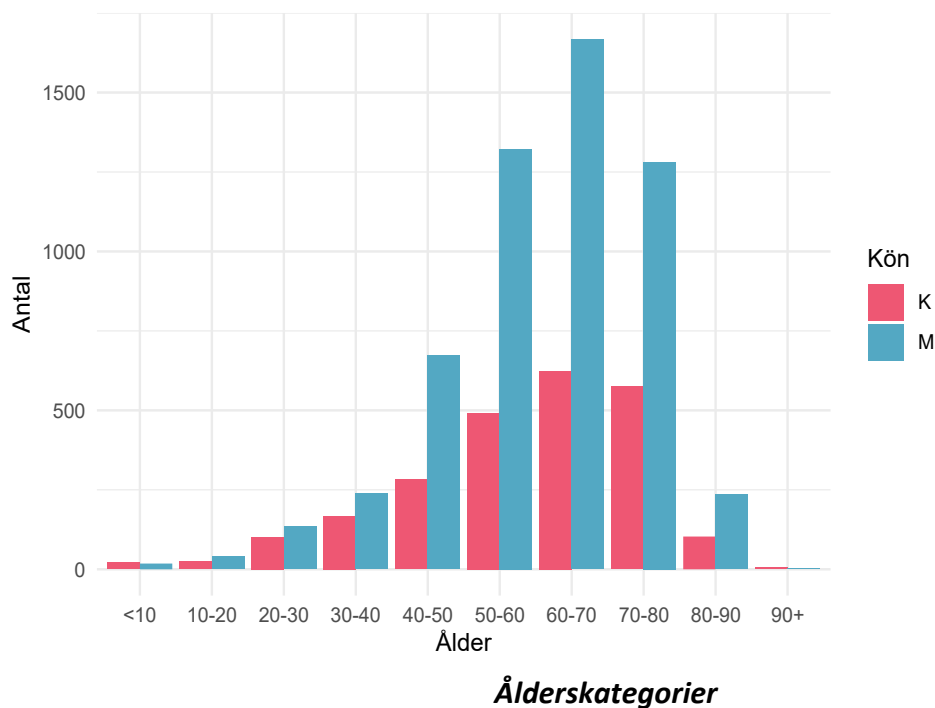
Respiratorbehandling, andel .....	14
Respiratorbehandling, tid.....	15
CRRT, andel.....	15
Dagar från ankomst till sjukhus till inläggning på IVA.....	16
Antal i olika åldersgrupper per månad.....	16
Andel patienter i olika åldersgrupper per månad.....	17

### Patienter

Parameter	antal
Antal vårdtillfällen:	10730
Antal patienter:	8007

Antalet patienter skiljer sig från antalet vårdtillfällen eftersom en del patienter överflyttats från en intensivvårdsavdelning till en annan.

Antalet invånare i Sverige 2020-12-31 var: 10379295. Det blir 77.1 intensivvårdade patienter per 100 000 invånare.



### Patienter, riskfaktorer

Parameter	värde	mått
Ålder:	63 ( 52 - 71 )	median (IQR)
Kön: kvinna:	2395 / 8007 = 29.9	%
Dagar från insjuknande till IVA-vård:	10 ( 7 - 13 )	median (IQR)
Ålder över 65 år:	3581 / 8007 = 44.7	%
Barn med flerfunktionshinder:	11 / 8007 = 0.1	%
Hypertoni:	3539 / 8007 = 44.2	%
Gravida:	81 / 8007 = 1	%
Diabetes:	2032 / 8007 = 25.4	%
Fetma:	654 / 8007 = 8.2	%
Neuromuskulär sjukdom:	104 / 8007 = 1.3	%
Kronisk hjärtsjukdom:	1245 / 8007 = 15.5	%
Kronisk lungsjukdom:	1336 / 8007 = 16.7	%
Kronisk leversjukdom:	77 / 8007 = 1	%
Kronisk njursjukdom:	466 / 8007 = 5.8	%
Annan risk:	1076 / 8007 = 13.4	%
Någon riskfaktor:	6480 / 8007 = 80.9	%

### Antal riskfaktorer

Antal riskfaktor	Antal patienter
0	1412
1	1933
2	1935
3	1439
4	844
5	298
6	89
7	17

**Riskfaktorer per patient. Innefattar: barn med flerfunktionshinder, gravida, ålder över 65 år, hypertoni, nedsatt immunförsvar, diabetes, fetma, neuromuskulär sjukdom, kronisk hjärt-lungsjukdom, kronisk lever-njursjukdom samt annan angiven riskfaktor.**

### Given behandling

Behandling	antal	enhet
Tamiflu:	5 / 8007 = 0.1	%
Zanamavir:	3 / 8007 = 0	%
Annan antiviral behandling:	119 / 8007 = 1.5	%
Annat Lakemedel Covid:	5207 / 8007 = 65	%
Klorokinfosfat:	293 / 8007 = 3.7	%
Tocilizumab:	461 / 8007 = 5.8	%
LopinavirRitonavir:	2 / 8007 = 0	%
Darunavir:	0 / 8007 = 0	%
Lopinavir:	0 / 8007 = 0	%
Remdesivir:	723 / 8007 = 9	%
Baricitinib:	1 / 8007 = 0	%
Steroider:	4650 / 8007 = 58.1	%
VitaminC:	8 / 8007 = 0.1	%
Annat Läkemedel:	734 / 8007 = 9.2	%

### Patienter där vårdtillfällesdata har rapporterats in

Nedan presenteras mer information om de patienter där SIR fått in vårdtillfällesdata, alltså inte endast rapporterade via SIRI.

### Åtgärder

Åtgärd	Andel	Tid, dygn, median(IQR)	Tid från start,tim, median(IQR)
Invasiv ventilation	4409 / 7172 = 61.5 %	10.6 ( 5.6 - 19 )	2.7 ( 0.4 - 20.8 )
Noninvasiv ventilation	2895 / 7168 = 40.4 %	1.5 ( 0.4 - 3.6 )	0.7 ( 0.1 - 8.6 )
Bukläge	3088 / 6897 = 44.8 %		
CRRT	798 / 6914 = 11.5 %	6.89 ( 3 - 13.9 )	129.1 ( 44.5 - 224.1 )

**Rapporterade åtgärder hos patienter som skrivits ut från intensivvården. Sammanlagd tid om patienten har flera vårdtillfällen, dvs har transporterats mellan intensivvårdsavdelningar.**

### Åtgärder, förekomst

Beskrivning	Antal	Av	Andel
Ventilatorbehandling-invasiv	7115	10635	66.9
Smittisolering (infekterad patient)	6853	10620	64.5
Syrgasbehandling med högflödesgromma	4699	8746	53.7
Central venkateter inläggning och bruk	5682	10620	53.5
Kohortvård	3548	6805	52.1
Bukläge	3880	9921	39.1
Ventilatorbehandling-noninvasiv	3429	10620	32.3
Ekokardiografi-transthorakalt	2303	9880	23.3
Intensivövervakning under transport	1685	7549	22.3
Bruk av befintlig central venkateter (CVK/CDK)	2183	10620	20.6
Bronkoskopi	2076	10285	20.2
Trakeostomi-öppen	1248	10161	12.3
CRRT – kontinuerlig renal ersättningsterapi	984	9766	10.1
Dialyskateter-inläggning och bruk	816	10620	7.7
Trakeostomi-perkutan	625	9610	6.5
Aktiv temperaturreglering UNS	379	6478	5.9
Ekokardiografi-transesofagalt	306	9749	3.1
Hemodialys - intermitterent teknik	223	10254	2.2
Elkonvertering av akut förmaksflimmer	189	9921	1.9
Thoraxdränage-inläggning (öppet)	198	10583	1.9
Inhalationssedering	77	4405	1.7
ECMO	108	6320	1.7
EEG diagnostiskt	168	9907	1.7
Övrig kont. CO-mätning	154	9370	1.6
Thoraxdränage-inläggning (perkutan)	167	10588	1.6
HLR	142	10176	1.4
EEG kontinuerlig övervakning	91	8509	1.1
Läkemedelsinducerad comabehandling, ex barbiturat	51	5009	1.0
Inhalation av vasodilatator (ej NO)	55	5684	1.0

**Rapporterade åtgärder per vårdtillfälle. Endast åtgärder som utförts vid minst 1% av vårdtillfällena har tagits med. Kräver ej att patienten skrivits ut från intensivvården. maxPerVtf= högsta antalet av åtgärden per vårdtillfälle. Antal=antal vårdtillfällen med åtgärden. Av=antal vårdtillfällen där det registrerats om åtgärden utförts eller ej. Andel=andel vårdtillfällen där åtgärden utförts.**

### Vårdtid

Grupp	Antal	Vårdtid timmar	Mått
Totalt	7179	203 ( 75 - 409 )	median, (IQR)
Överlevande	5498	170 ( 66 - 5320 )	median, (IQR)
Avlidna	1681	321 ( 150 - 522 )	median, (IQR)
Invasivt vent	4406	339 ( 206 - 561 )	median, (IQR)
Överl Inv Vent	2955	330 ( 205 - 562 )	median, (IQR)

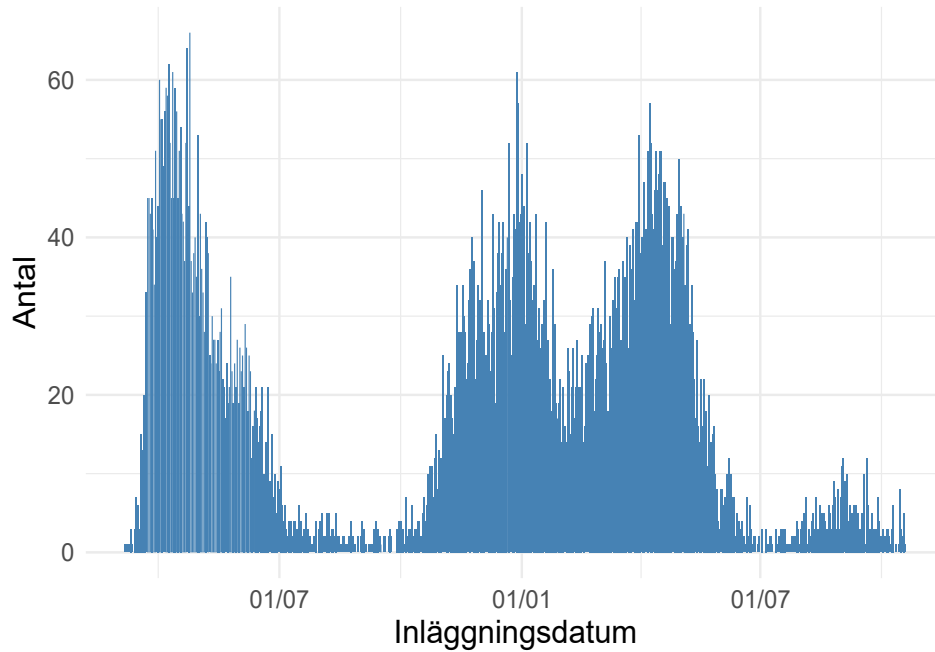
**Gäller patienter som är utskrivna från intensivvårdsavdelning och är utskrivna till annan plats än intensivvårdsavdelning.**

### Ankomstparametrar första inläggning

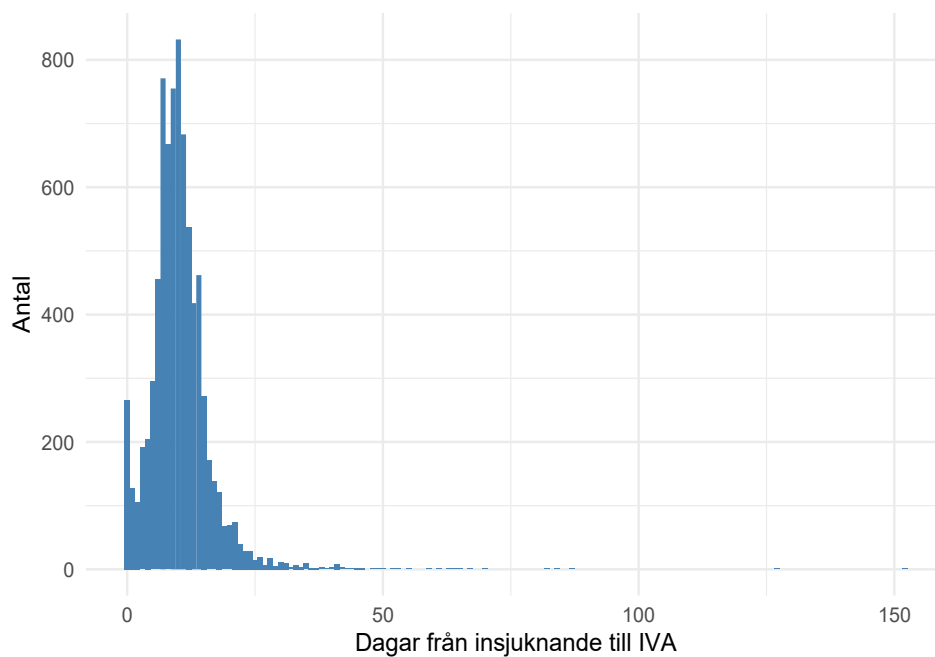
parameter	antal registreringar	median	(IQR)	enhet
Tid på sjukhus	7884	2	( 0 - 4 )	dagar
RLS85	4539	1	( 1 - 1 )	
GCS	3257	15	( 14 - 15 )	
Systoliskt blodtryck	7628	120	( 105 - 140 )	mmHg
PaO2	7170	8.8	( 7.7 - 10.4 )	kPa
FiO2	5360	75	( 60 - 90 )	%
PaO2FiO2	5306	12.32	( 9.4 - 16.67 )	kPa
Leukocyter	7224	8.95	( 6.5 - 12.2 )	
Trombocyter	7209	237	( 181 - 310 )	
pH	7495	7.45	( 7.4 - 7.48 )	
Kreatinin	7251	71	( 57 - 94 )	
Bilirubin	6993	9	( 6 - 12 )	
Förväntad mortalitet	7884	11.1	( 5.8 - 20.8 )	%

**MILD ARDS : PaO2FiO2 26 –39 (kPa) med PEEP/CPAP > 5 cmH2O. MODERAT ARDS : PaO2FiO2 13 –26 (kPa) med PEEP > 5 cm H2O. SVÅR ARDS : PaO2FiO2 < 13 kPa med PEEP > 5 cm H2O.**

## ***Inläggningsdatum på intensivvårdsavdelning***



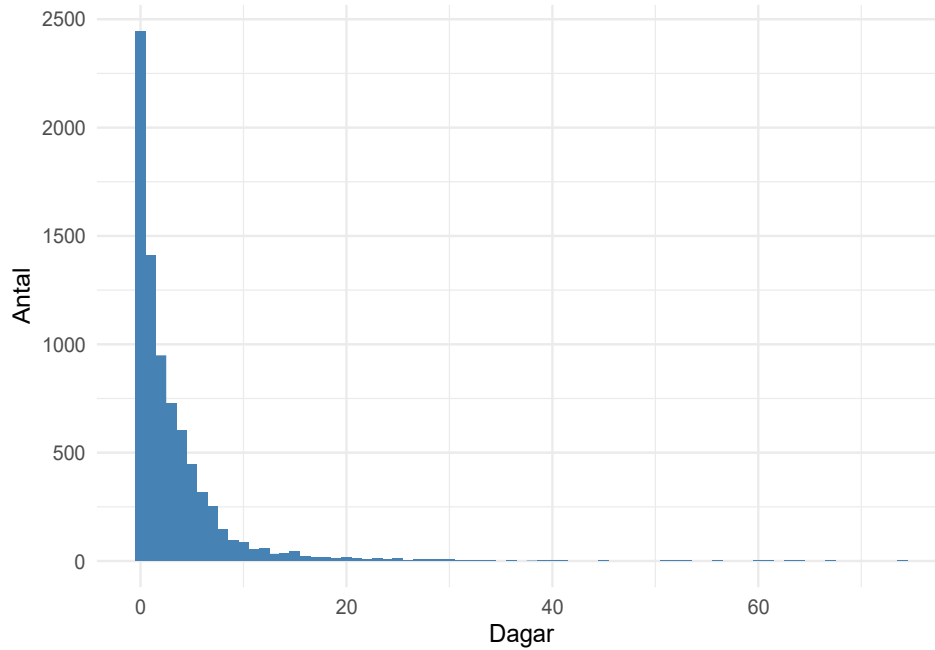
## ***Tid från insjuknande till intensivvård***



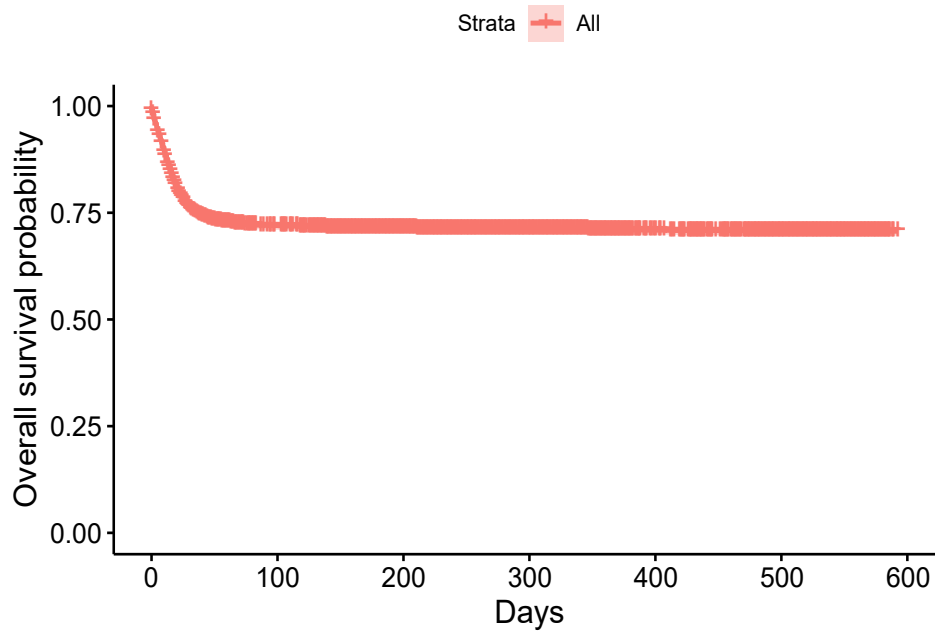
***Noll dagar kan innebära att patienten lagts in av annat skäl och Covid-19 upptäckts på IVA, eller att insjuknandedatum är okänt.***



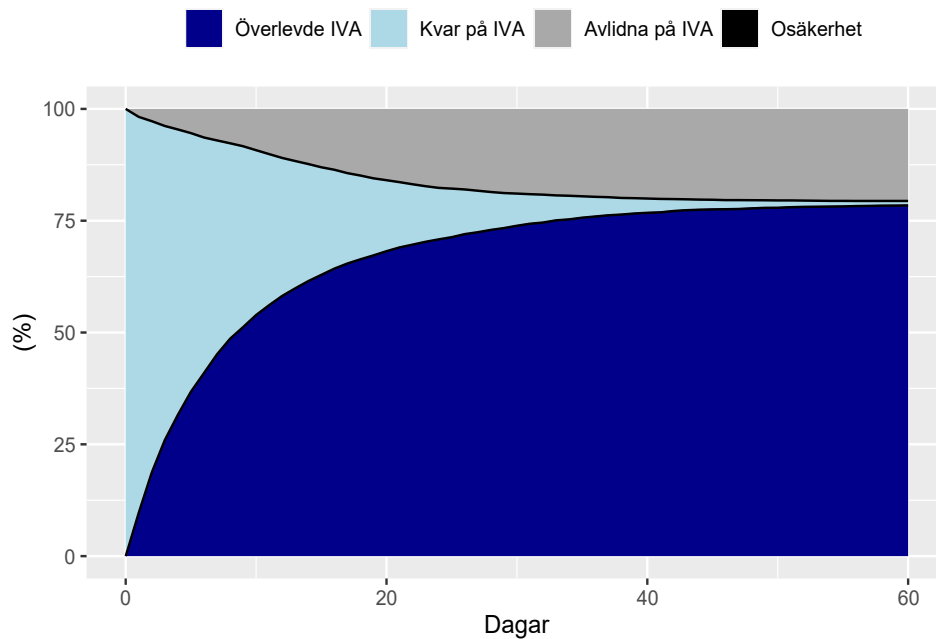
### Tid från start av sjukhusvård till intensivvård



### Kaplan-Meier kurva för överlevnad från inläggning på IVA.



## Överlevnad till utskrivning från IVA



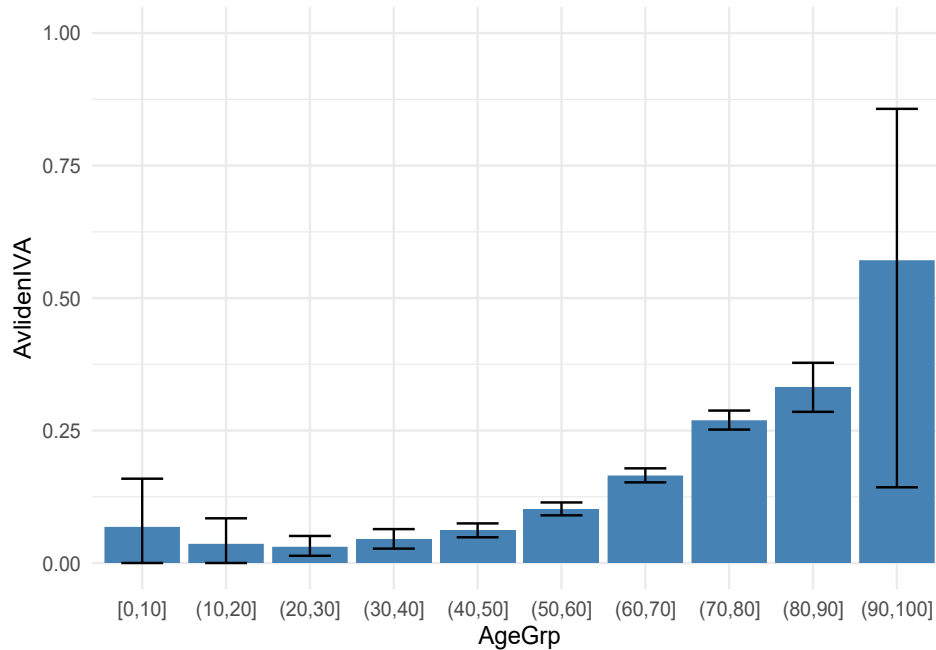
**Utskrivning till avdelning, avlidna på IVA respektive kvarstannande på IVA hos 5947 patienter där vi har data för detta. Patienter faller bort ur uppföljningen allt eftersom, de svarta linjerna visar hur stor andel av patienterna som säkert skrivits ut till avdelning respektive avlidit.**

## Överlevande och avlidna på IVA

Parameter	Överlevande	Avlidna
Ålder, median(IQR)	61 ( 52 - 69 )	68 ( 61 - 74 )
Inv vent, dygn, median(IQR)	10.6 ( 5.9 - 20.1 )	14.7 ( 8.2 - 22.8 )
Bukläge andel	2263 / 3795 = 59.6 %	1293 / 1783 = 72.5 %
CRRT andel	518 / 3891 = 13.3 %	572 / 1831 = 31.2 %
CRRT , dygn, median(IQR)	7.8 ( 3.8 - 16.7 )	7.4 ( 3.1 - 15.2 )

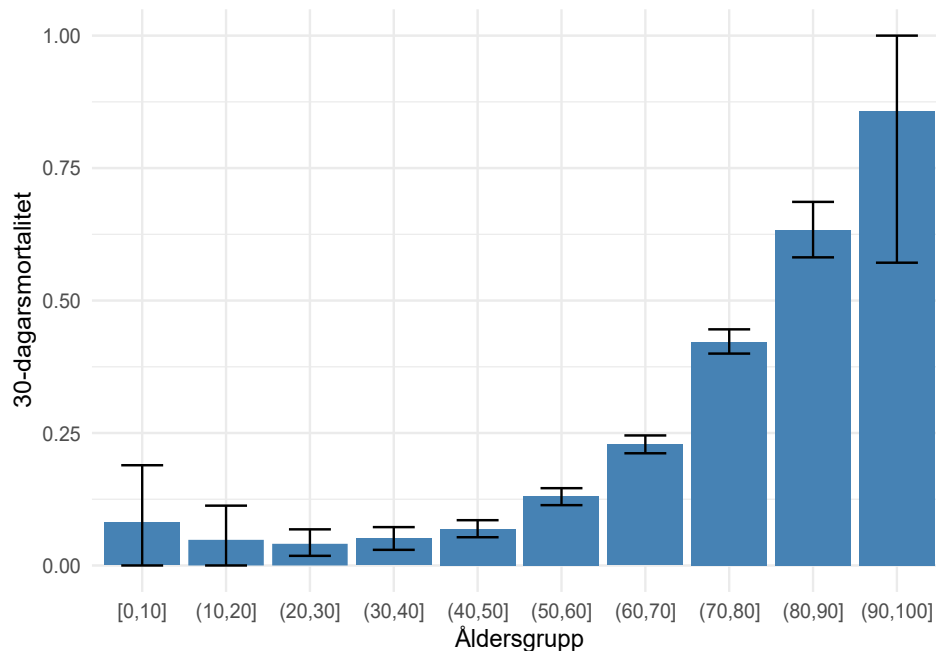
**Tabell med endast invasivt ventilatorbehandlade patienter. IVA-överlevare och avlidna på IVA jämförs. Tiderna gäller dem som fått behandlingen.**

### Mortalitet IVA



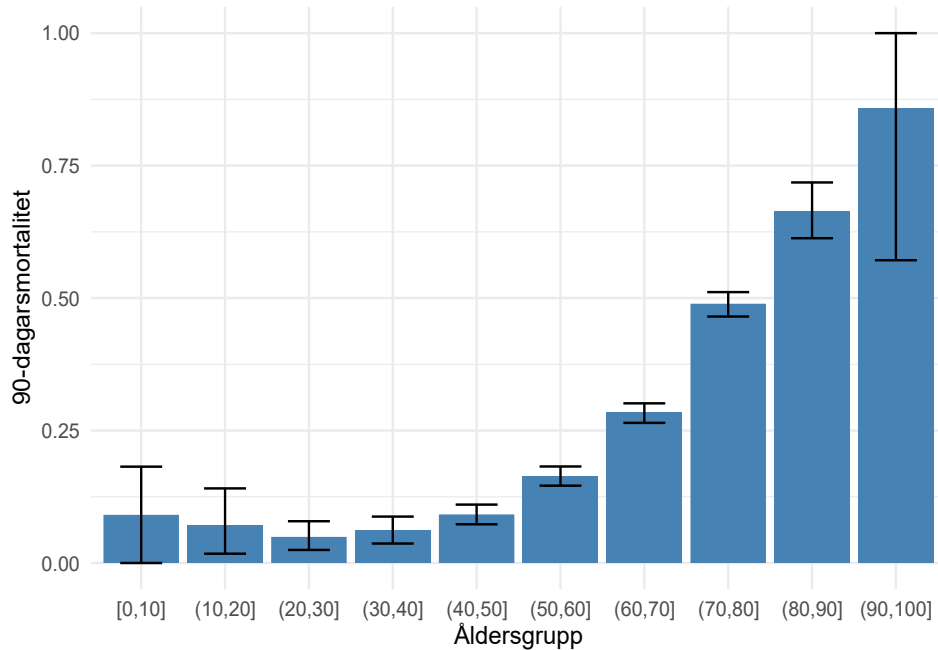
**Mortalitet på IVA för olika åldersgrupper med 95% konfidensintervall.**

### 30-dagarsmortalitet



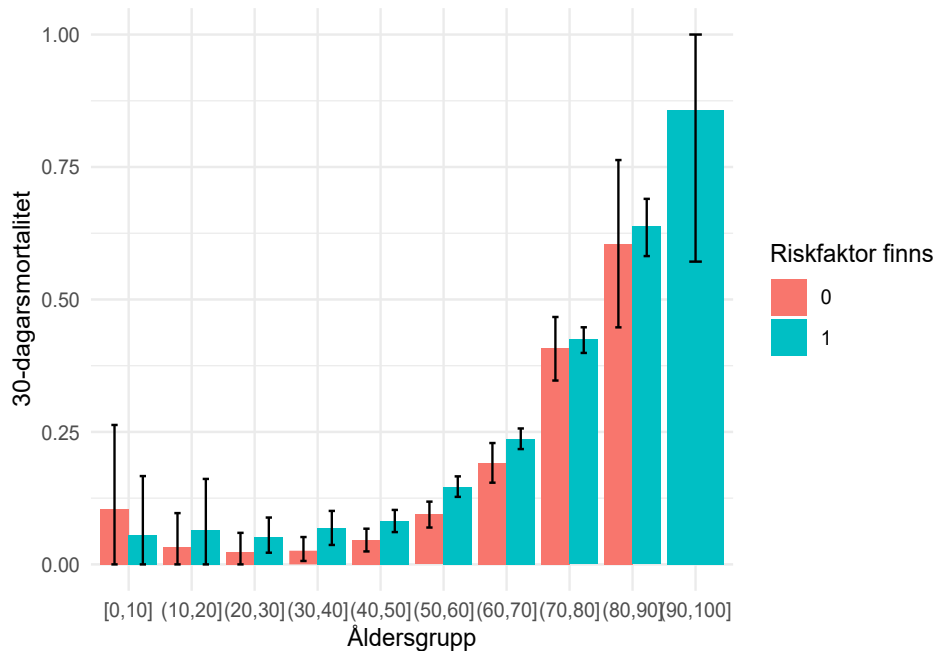
**30-dagarsmortalitet för olika åldersgrupper med 95% konfidensintervall.**

### 90-dagarsmortalitet



90-dagarsmortalitet för olika åldersgrupper med 95% konfidensintervall.

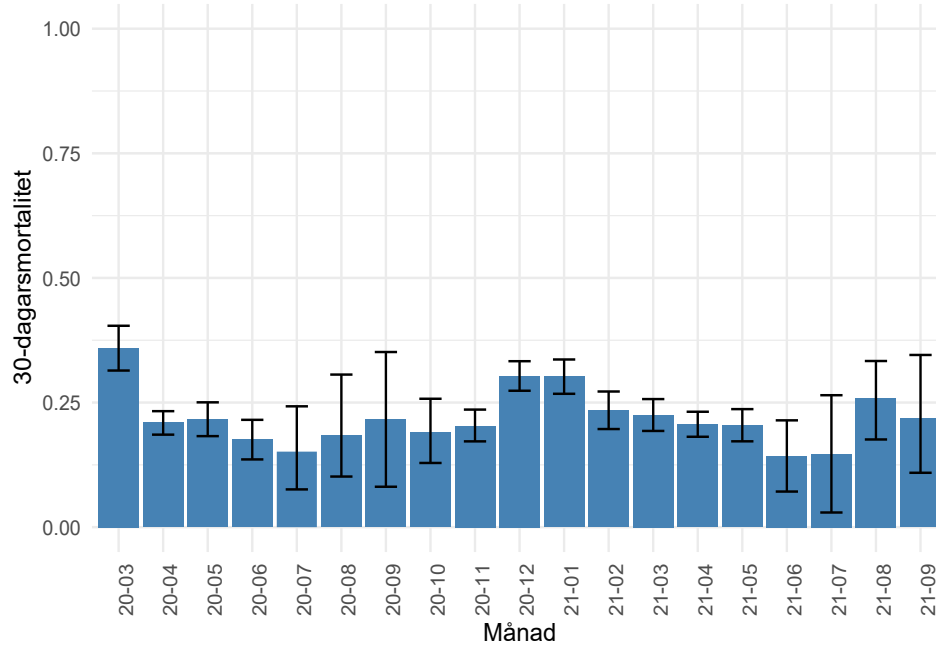
### 30-dagarsmortalitet, ålder och riskfaktor



30-dagarsmortalitet för olika åldersgrupper beroende på om det finns någon riskfaktor (ej ålder), med 95% konfidensintervall.

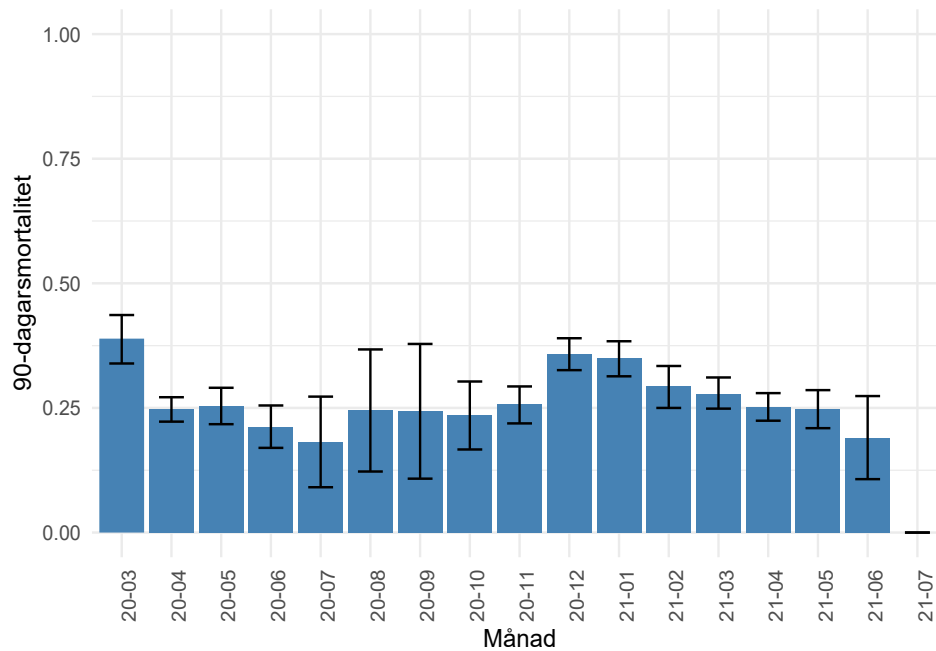
### Förändring över tid

#### 30-dagarsmortalitet



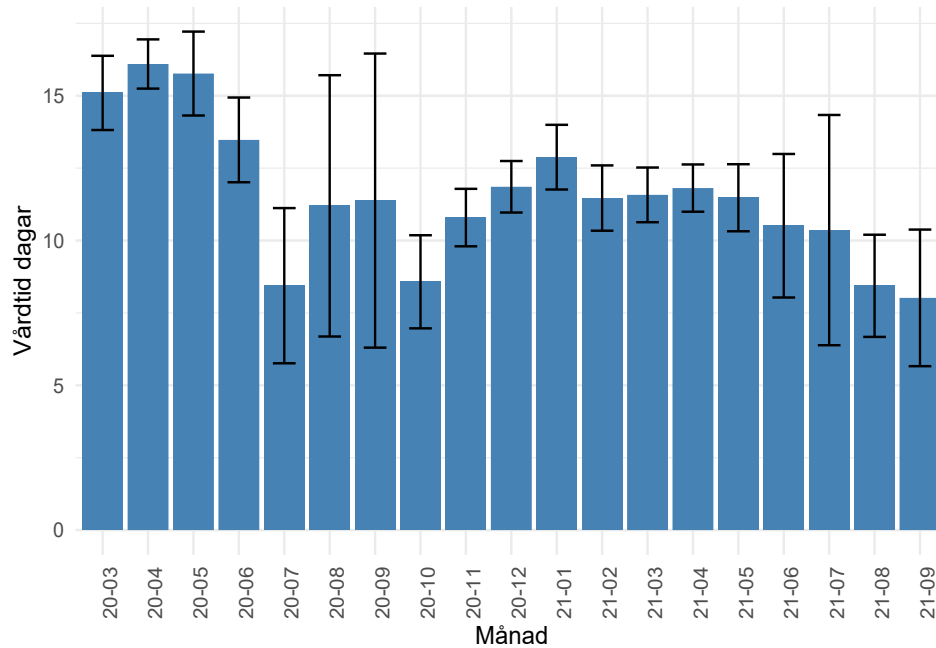
**30-dagarsmortalitet per inskrivningsmånad med 95% konfidensintervall.**

#### 90-dagarsmortalitet



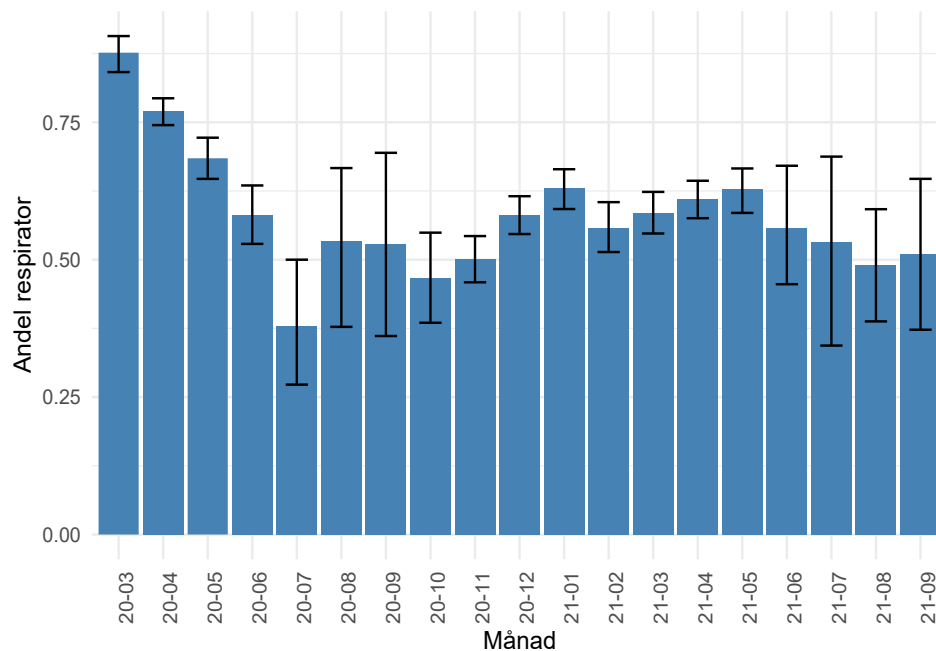
**90-dagarsmortalitet per inskrivningsmånad med 95% konfidensintervall.**

### Vårdtid



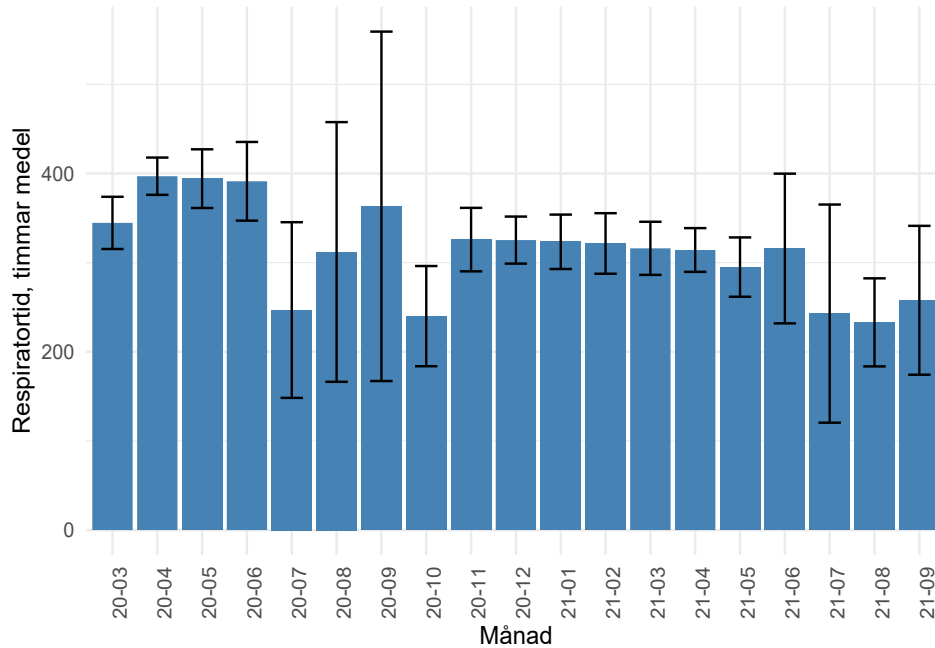
**Medelvårdtid per inskrivningsmånad med 95% konfidensintervall. Sannolikt falskt lågt för senaste månaderna då bara de som hunnit skrivas ut är inkluderade.**

### Respiratorbehandling, andel



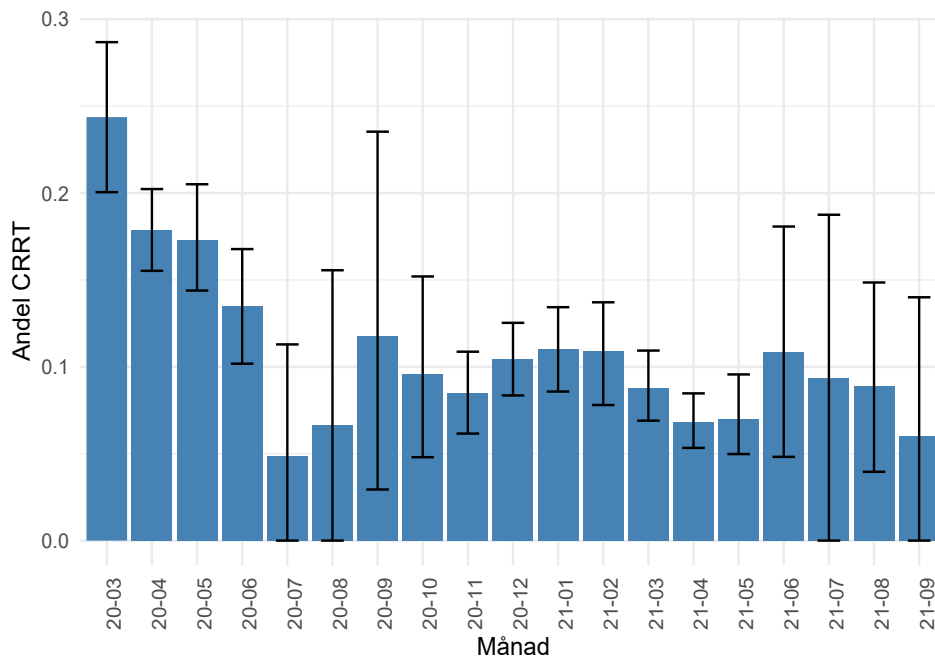
**Andel respiratorbehandlade per inskrivningsmånad med 95% konfidensintervall. Sannolikt falskt lågt för senaste månaderna då bara de som hunnit skrivas ut är inkluderade.**

### Respiratorbehandling, tid



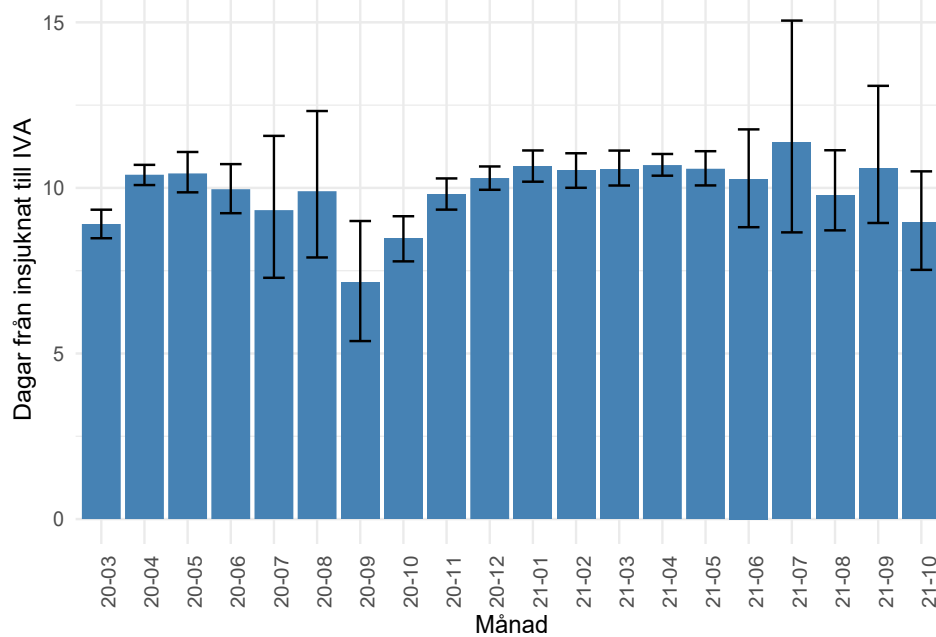
**Medelrespiratortid per patient och inskrivningsmånad med 95% konfidensintervall. Sannolikt falskt lågt för senaste månaderna då bara de som hunnit skrivas ut är inkluderade.**

### CRRT, andel



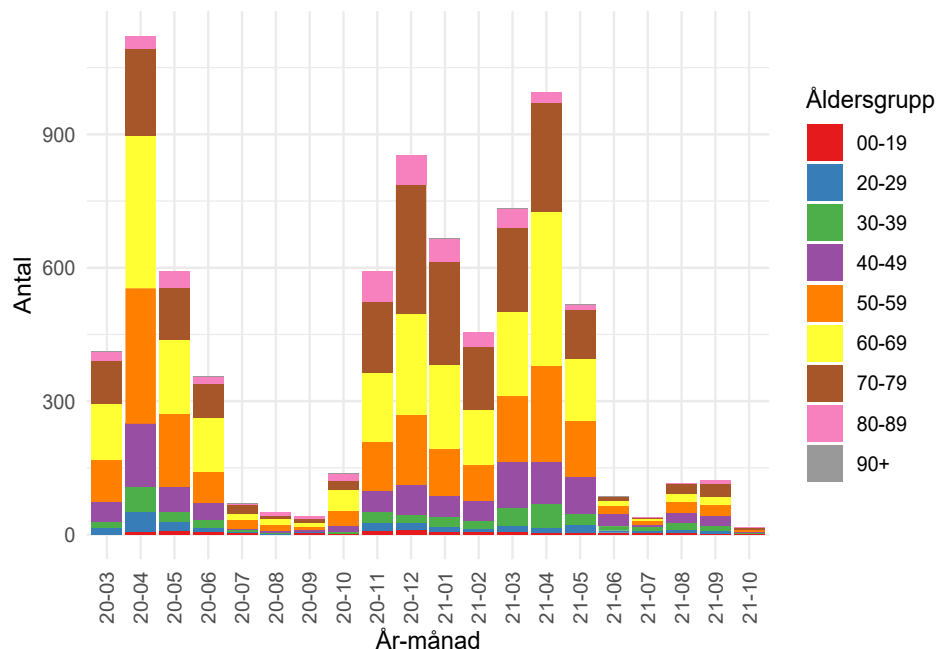
**Andel CRRT-behandlade per inskrivningsmånad med 95% konfidensintervall.**

## Dagar från ankomst till sjukhus till inläggning på IVA



**Medel antal dagar från ankomst till sjukhus till inläggning på IVA per inskrivningsmånad med 95% konfidensintervall.**

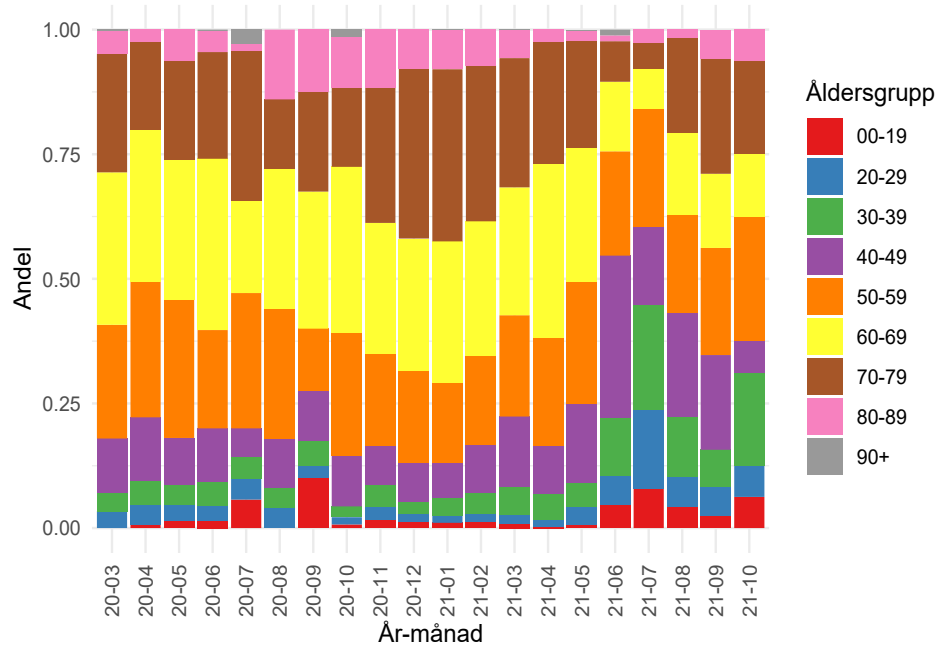
## Antal i olika åldersgrupper per månad



**Antal patienter i olika åldersgrupper per månad.**



### Andel patienter i olika åldersgrupper per månad



**Andel av patienterna som tillhör olika åldersgrupper per månad.**