



Covid-19 på svenska intensivvårdsavdelningar

Svenska Intensivvårdsregistret får data inrapporterat om de patienter med covid-19 som vårdas på svenska intensivvårdsavdelningar. Hur snabbt SIR får data beror på lokala rutiner för rapportering och lokala it-system. Fler patienter kan därför ligga på svenska intensivvårdsavdelningar utan att finnas med i denna rapport. Här presenteras de data som inkommit: 2021-11-08 14:53

Innehåll

Covid-19 på svenska intensivvårdsavdelningar	1
Innehåll.....	1
Patienter.....	3
Patienter, riskfaktorer	4
Antal riskfaktorer.....	4
Given behandling.....	5
Patienter där vårdtillfällesdata har rapporterats in.....	5
Åtgärder.....	5
Åtgärder, förekomst.....	6
Vårdtid.....	7
Ankomstparametrar första inläggning.....	7
Inläggningsdatum på intensivvårdsavdelning.....	8
Tid från insjuknande till intensivvård	8
Tid från start av sjukhusvård till intensivvård	9
Kaplan-Meier kurva för överlevnad från inläggning på IVA.....	9
Överlevnad till utskrivning från IVA	10
Överlevande och avlidna på IVA	10
Mortalitet IVA.....	11
30-dagarsmortalitet	11
90-dagarsmortalitet	12
30-dagarsmortalitet, ålder och riskfaktor	12
Förändring över tid.....	13
30-dagarsmortalitet	13
90-dagarsmortalitet	13
Vårdtid.....	14



SVENSKA INTENSIVVÅRDSREGISTRET

SIR

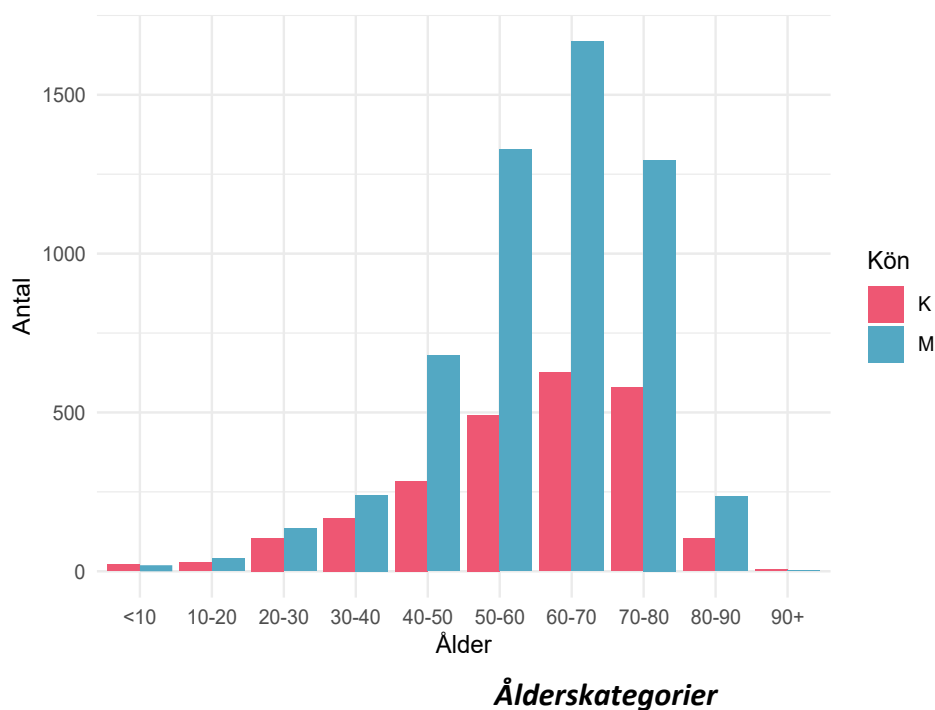
Respiratorbehandling, andel	14
Respiratorbehandling, tid.....	15
CRRT, andel.....	15
Dagar från ankomst till sjukhus till inläggning på IVA.....	16
Antal i olika åldersgrupper per månad.....	16
Andel patienter i olika åldersgrupper per månad.....	17

Patienter

Parameter	antal
Antal vårdtillfällen:	10784
Antal patienter:	8053

Antalet patienter skiljer sig från antalet vårdtillfällen eftersom en del patienter överflyttats från en intensivvårdsavdelning till en annan.

Antalet invånare i Sverige 2020-12-31 var: 10379295. Det blir 77.6 intensivvårdade patienter per 100 000 invånare.



Patienter, riskfaktorer

Parameter	värde	mått
Ålder:	63 (52 - 71)	median (IQR)
Kön: kvinna:	2410 / 8053 = 29.9	%
Dagar från insjuknande till IVA-vård:	10 (7 - 13)	median (IQR)
Ålder över 65 år:	3601 / 8053 = 44.7	%
Barn med flerfunktionshinder:	11 / 8053 = 0.1	%
Hypertoni:	3555 / 8053 = 44.1	%
Gravida:	83 / 8053 = 1	%
Diabetes:	2047 / 8053 = 25.4	%
Fetma:	656 / 8053 = 8.1	%
Neuromuskulär sjukdom:	104 / 8053 = 1.3	%
Kronisk hjärtsjukdom:	1247 / 8053 = 15.5	%
Kronisk lungsjukdom:	1340 / 8053 = 16.6	%
Kronisk leversjukdom:	77 / 8053 = 1	%
Kronisk njursjukdom:	468 / 8053 = 5.8	%
Annan risk:	1081 / 8053 = 13.4	%
Någon riskfaktor:	6514 / 8053 = 80.9	%

Antal riskfaktorer

Antal riskfaktor	Antal patienter
0	1425
1	1941
2	1943
3	1452
4	848
5	299
6	89
7	17

Riskfaktorer per patient. Innefattar: barn med flerfunktionshinder, gravida, ålder över 65 år, hypertoni, nedsatt immunförsvar, diabetes, fetma, neuromuskulär sjukdom, kronisk hjärt-lungsjukdom, kronisk lever-njursjukdom samt annan angiven riskfaktor.

Given behandling

Behandling	antal	enhet
Tamiflu:	5 / 8053 = 0.1	%
Zanamavir:	3 / 8053 = 0	%
Annan antiviral behandling:	120 / 8053 = 1.5	%
Annat Lakemedel Covid:	5242 / 8053 = 65.1	%
Klorokinfosfat:	293 / 8053 = 3.6	%
Tocilizumab:	471 / 8053 = 5.8	%
LopinavirRitonavir:	2 / 8053 = 0	%
Darunavir:	0 / 8053 = 0	%
Lopinavir:	0 / 8053 = 0	%
Remdesivir:	729 / 8053 = 9.1	%
Baricitinib:	2 / 8053 = 0	%
Steroider:	4681 / 8053 = 58.1	%
VitaminC:	8 / 8053 = 0.1	%
Annat Läkemedel:	740 / 8053 = 9.2	%

Patienter där vårdtillfällesdata har rapporterats in

Nedan presenteras mer information om de patienter där SIR fått in vårdtillfällesdata, alltså inte endast rapporterade via SIRI.

Åtgärder

Åtgärd	Andel	Tid, dygn, median(IQR)	Tid från start,tim, median(IQR)
Invasiv ventilation	4422 / 7205 = 61.4 %	10.6 (5.6 - 19.1)	2.7 (0.4 - 20.8)
Noninvasiv ventilation	2912 / 7201 = 40.4 %	1.5 (0.4 - 3.6)	0.7 (0.1 - 8.5)
Bukläge	3102 / 6929 = 44.8 %		
CRRT	800 / 6946 = 11.5 %	6.91 (3 - 13.9)	128 (44.6 - 223.9)

Rapporterade åtgärder hos patienter som skrivits ut från intensivvården. Sammanlagd tid om patienten har flera vårdtillfällen, dvs har transporterats mellan intensivvårdsavdelningar.

Åtgärder, förekomst

Beskrivning	Antal	Av	Andel
Ventilatorbehandling-invasiv	7150	10694	66.9
Smittisolering (infekterad patient)	6900	10679	64.6
Syrgasbehandling med högflödesgrimma	4735	8800	53.8
Central venkateter inläggning och bruk	5713	10679	53.5
Kohortvård	3556	6843	52.0
Bukläge	3907	9978	39.2
Ventilatorbehandling-noninvasiv	3454	10679	32.3
Ekokardiografi-transtorakalt	2323	9935	23.4
Intensivövervakning under transport	1696	7595	22.3
Bruk av befintlig central venkateter (CVK/CDK)	2192	10679	20.5
Bronkoskopi	2085	10344	20.2
Trakeostomi-öppen	1255	10217	12.3
CRRT – kontinuerlig renal ersättningsterapi	987	9821	10.0
Dialyskateter-inläggning och bruk	818	10679	7.7
Trakeostomi-perkutan	626	9662	6.5
Aktiv temperaturreglering UNS	379	6642	5.7
Ekokardiografi-transesofagalt	305	9806	3.1
Hemodialys - intermitterent teknik	224	10309	2.2
Elkonvertering av akut förmaksflimmer	188	9980	1.9
Thoraxdränage-inläggning (öppet)	198	10642	1.9
Inhalationssedering	77	4427	1.7
ECMO	108	6356	1.7
EEG diagnostiskt	168	9964	1.7
Övrig kont. CO-mätning	156	9422	1.7
Thoraxdränage-inläggning (perkutan)	167	10647	1.6
HLR	142	10234	1.4
EEG kontinuerlig övervakning	91	8555	1.1
Läkemedelsinducerad comabehandling, ex barbiturat	51	5036	1.0
Inhalation av vasodilatator (ej NO)	55	5712	1.0

Rapporterade åtgärder per vårdtillfälle. Endast åtgärder som utförts vid minst 1% av vårdtillfällena har tagits med. Kräver ej att patienten skrivits ut från intensivvården. maxPerVtf= högsta antalet av åtgärden per vårdtillfälle. Antal=antal vårdtillfällen med åtgärden. Av=antal vårdtillfällen där det registrerats om åtgärden utförts eller ej. Andel=andel vårdtillfällen där åtgärden utförts.

Vårdtid

Grupp	Antal	Vårdtid timmar	Mått
Totalt	7215	202 (75 - 409)	median, (IQR)
Överlevande	5526	170 (66 - 5320)	median, (IQR)
Avlidna	1689	323 (150 - 524)	median, (IQR)
Invasivt vent	4422	340 (206 - 562)	median, (IQR)
Överl Inv Vent	2964	330 (204 - 562.25)	median, (IQR)

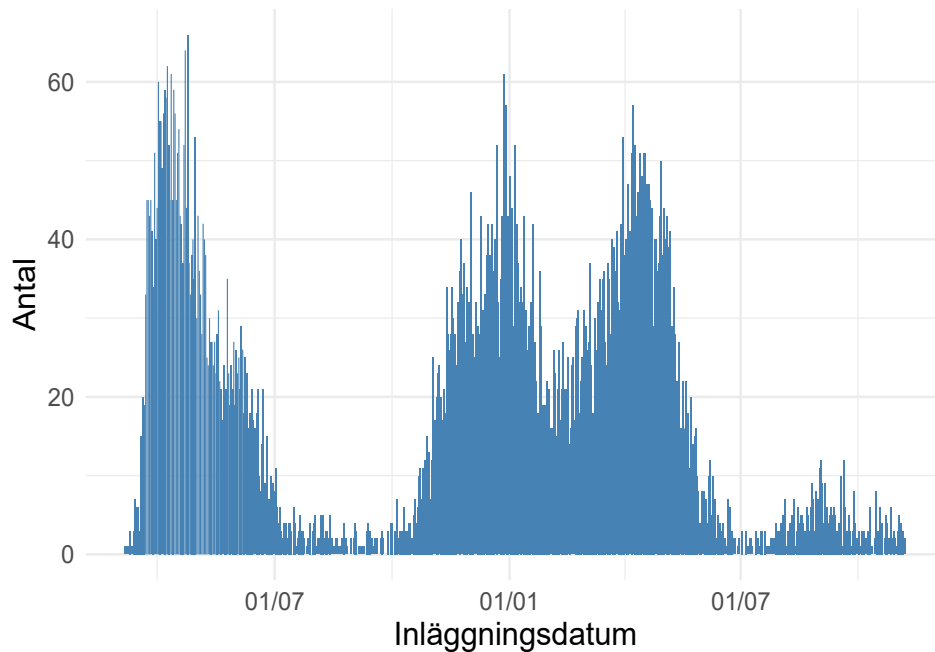
Gäller patienter som är utskrivna från intensivvårdsavdelning och är utskrivna till annan plats än intensivvårdsavdelning.

Ankomstparametrar första inläggning

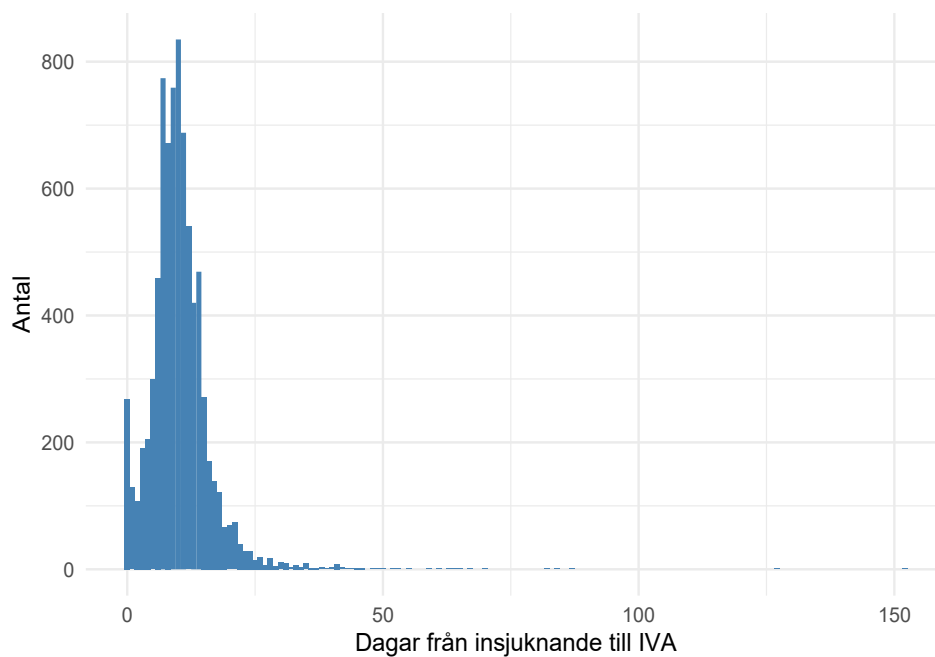
parameter	antal registreringar	median	(IQR)	enhet
Tid på sjukhus	7929	2	(0 - 4)	dagar
RLS85	4565	1	(1 - 1)	
GCS	3277	15	(14 - 15)	
Systoliskt blodtryck	7676	120	(105 - 140)	mmHg
PaO2	7225	8.8	(7.7 - 10.4)	kPa
FiO2	5390	75	(60 - 90)	%
PaO2FiO2	5336	12.31	(9.4 - 16.67)	kPa
Leukocyter	7267	9	(6.5 - 12.2)	
Trombocyter	7251	237	(181 - 310.5)	
pH	7540	7.45	(7.4 - 7.48)	
Kreatinin	7294	71	(57 - 94)	
Bilirubin	7034	9	(6 - 12)	
Förväntad mortalitet	7929	11.1	(5.8 - 20.8)	%

MILD ARDS : PaO2FiO2 26 –39 (kPa) med PEEP/CPAP > 5 cmH2O. MODERAT ARDS : PaO2FiO2 13 –26 (kPa) med PEEP > 5 cm H2O. SVÅR ARDS : PaO2FiO2 < 13 kPa med PEEP > 5 cm H2O.

Inläggningsdatum på intensivvårdsavdelning

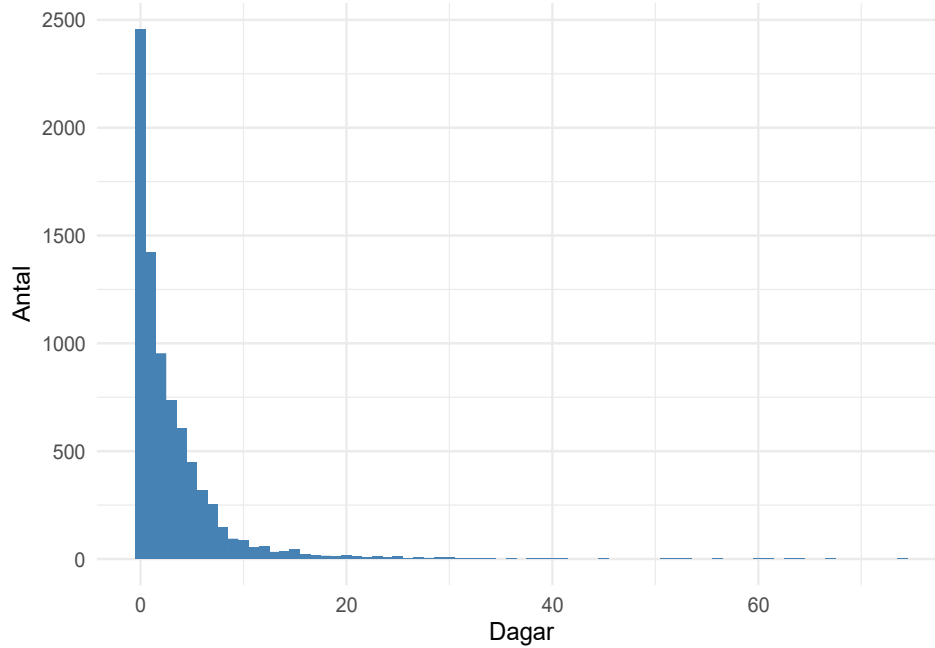


Tid från insjuknande till intensivvård

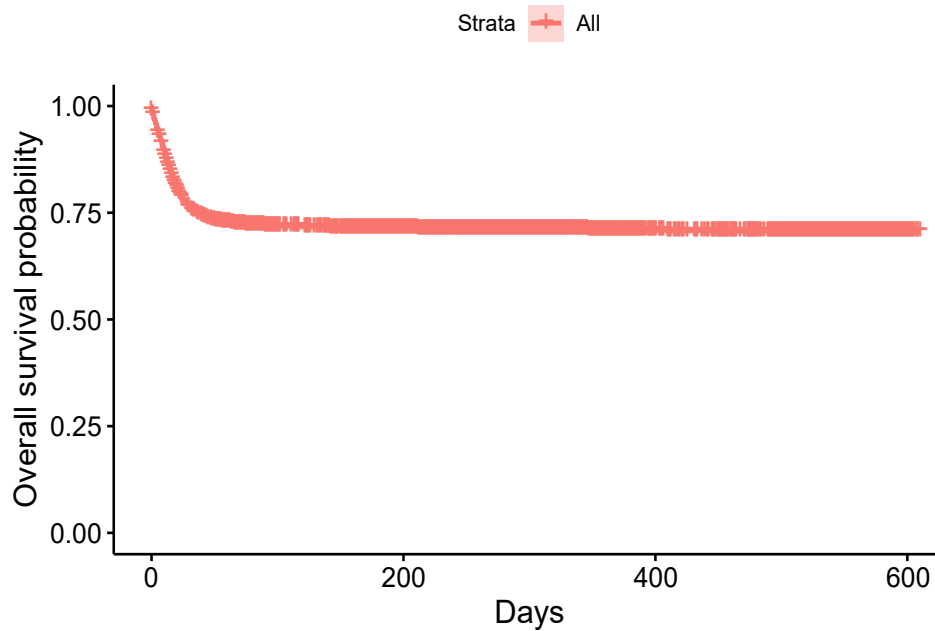


Noll dagar kan innebära att patienten lagts in av annat skäl och Covid-19 upptäckts på IVA, eller att insjuknandedatum är okänt.

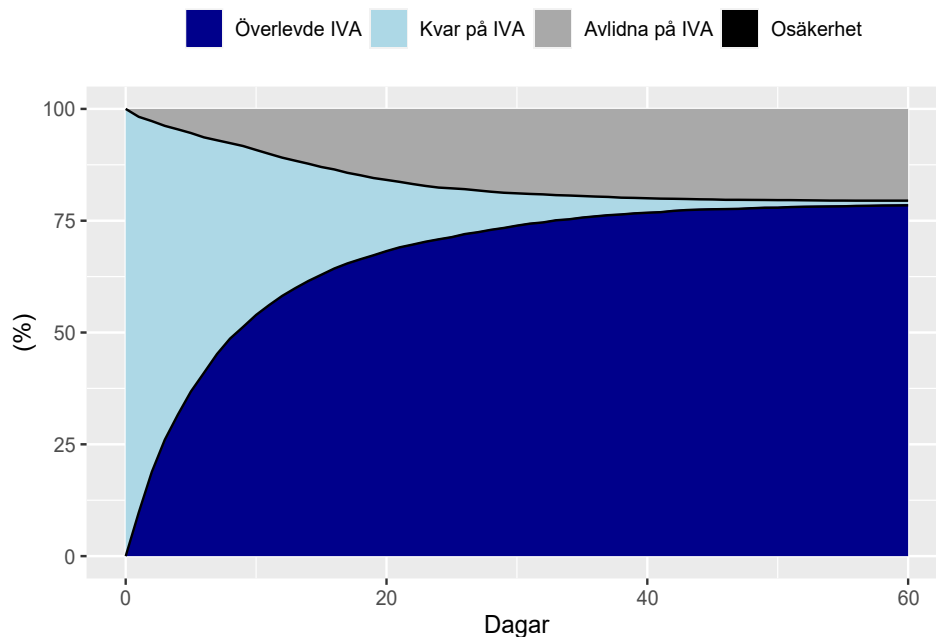
Tid från start av sjukhusvård till intensivvård



Kaplan-Meier kurva för överlevnad från inläggning på IVA.



Överlevnad till utskrivning från IVA



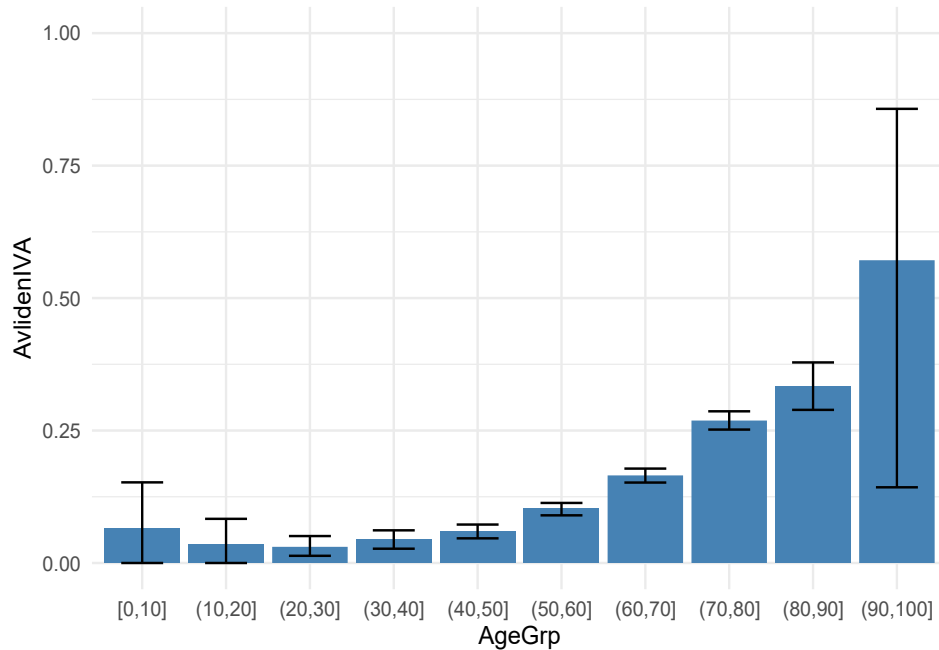
Utskrivning till avdelning, avlidna på IVA respektive kvarstannande på IVA hos 5991 patienter där vi har data för detta. Patienter faller bort ur uppföljningen allt eftersom, de svarta linjerna visar hur stor andel av patienterna som säkert skrivits ut till avdelning respektive avlidit.

Överlevande och avlidna på IVA

Parameter	Överlevande	Avlidna
Ålder, median(IQR)	61 (52 - 69)	68 (61 - 74)
Inv vent, dygn, median(IQR)	10.5 (5.9 - 20.1)	14.8 (8.3 - 23)
Bukläge andel	2269 / 3801 = 59.7 %	1302 / 1793 = 72.6 %
CRRT andel	517 / 3897 = 13.3 %	576 / 1841 = 31.3 %
CRRT , dygn, median(IQR)	7.8 (3.8 - 16.9)	7.5 (3.1 - 15.2)

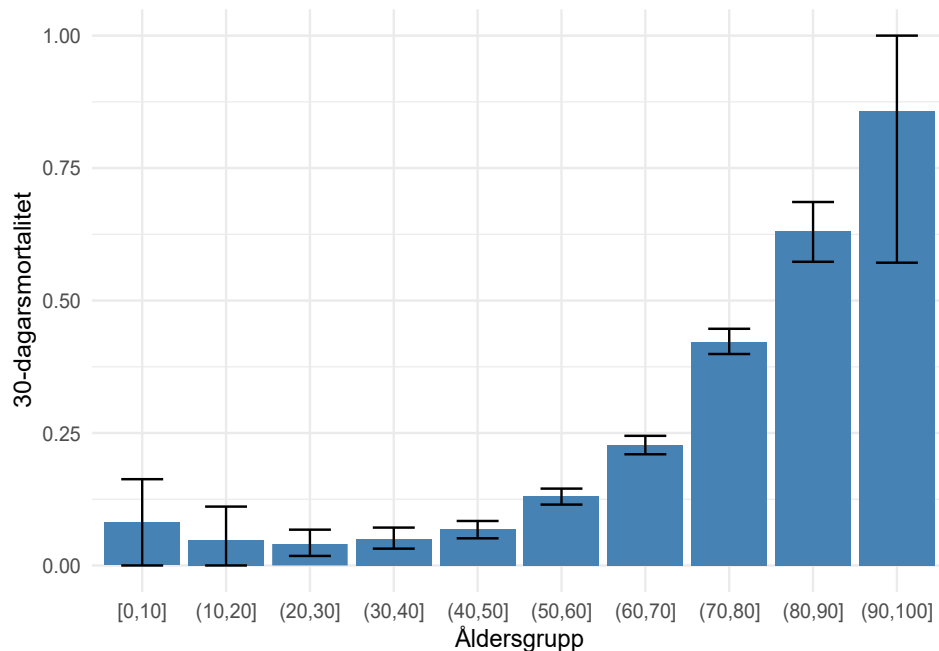
Tabell med endast invasivt ventilatorbehandlade patienter. IVA-överlevare och avlidna på IVA jämförs. Tiderna gäller dem som fått behandlingen.

Mortalitet IVA



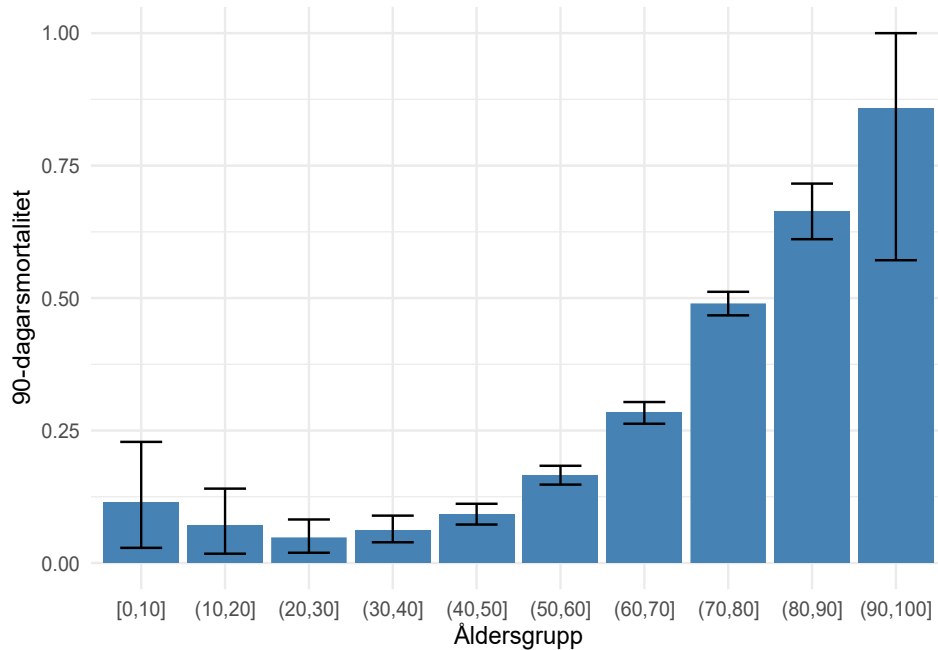
Mortalitet på IVA för olika åldersgrupper med 95% konfidensintervall.

30-dagarsmortalitet



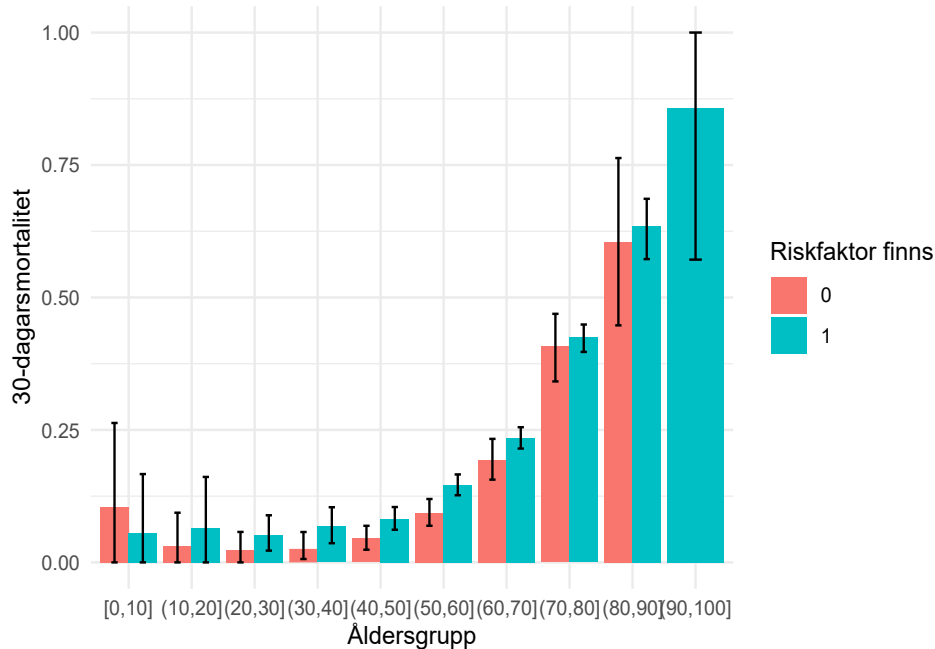
30-dagarsmortalitet för olika åldersgrupper med 95% konfidensintervall.

90-dagarsmortalitet



90-dagarsmortalitet för olika åldersgrupper med 95% konfidensintervall.

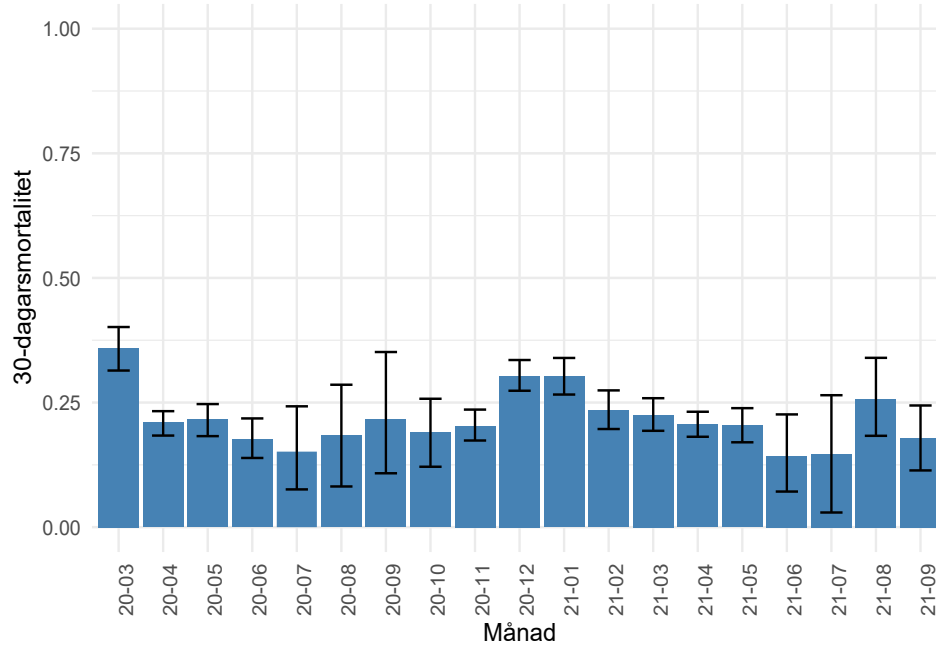
30-dagarsmortalitet, ålder och riskfaktor



30-dagarsmortalitet för olika åldersgrupper beroende på om det finns någon riskfaktor (ej ålder), med 95% konfidensintervall.

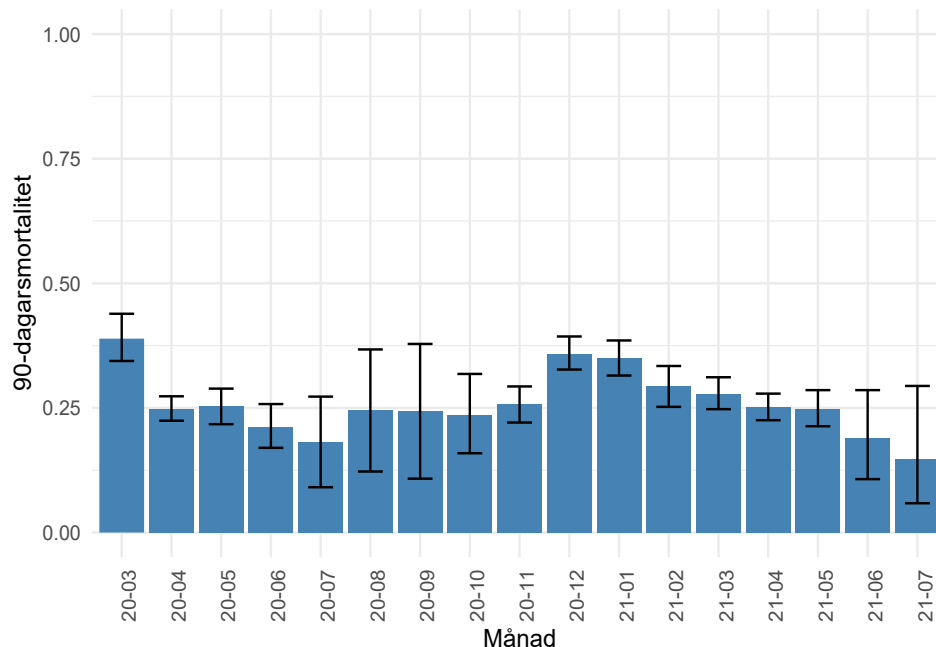
Förändring över tid

30-dagarsmortalitet



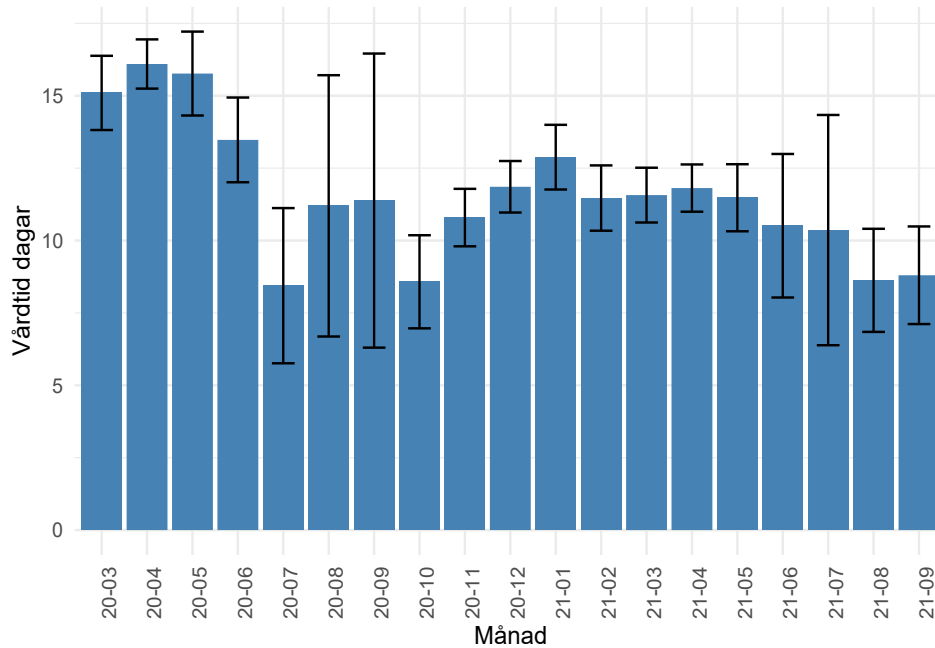
30-dagarsmortalitet per inskrivningsmånad med 95% konfidensintervall.

90-dagarsmortalitet



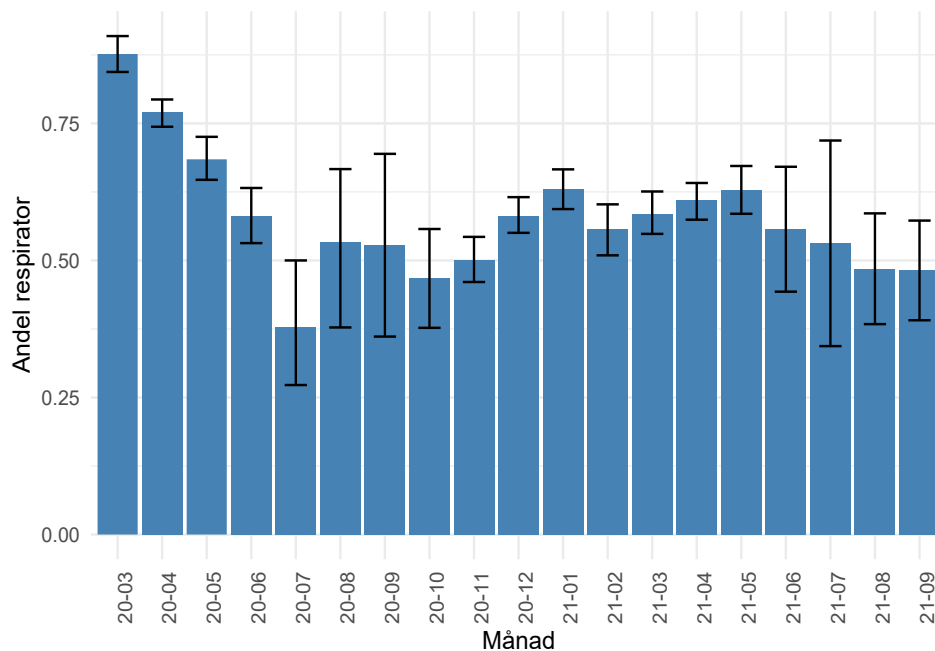
90-dagarsmortalitet per inskrivningsmånad med 95% konfidensintervall.

Vårdtid



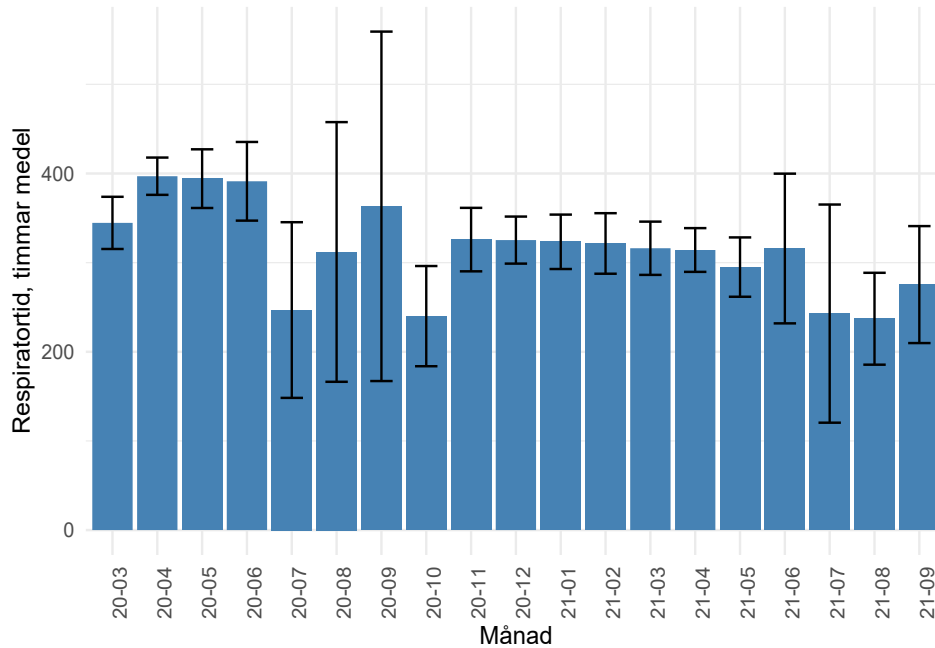
Medelvårdtid per inskrivningsmånad med 95% konfidensintervall. Sannolikt falskt lågt för senaste månaderna då bara de som hunnit skrivas ut är inkluderade.

Respiratorbehandling, andel



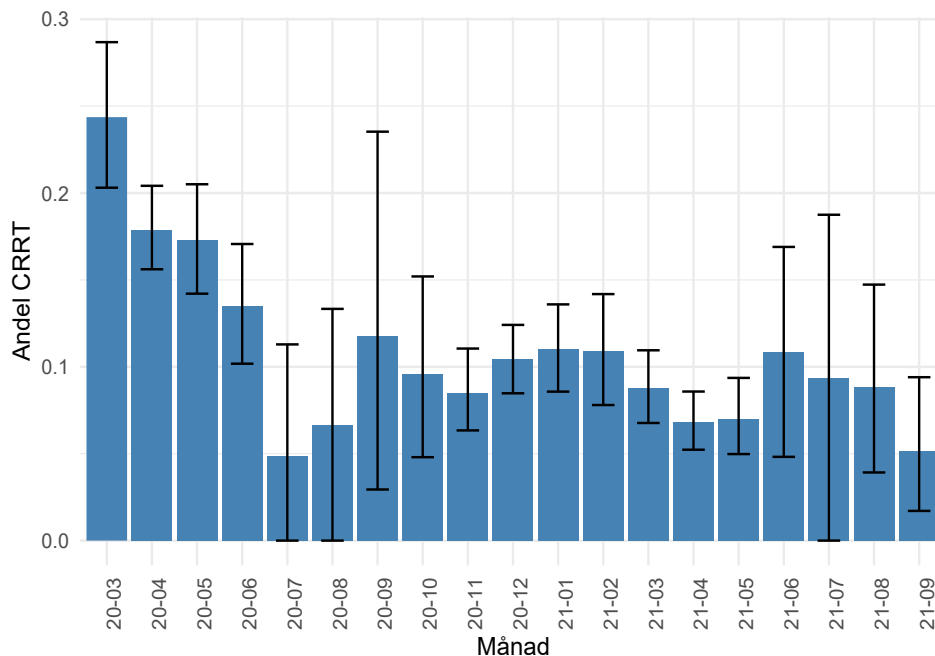
Andel respiratorbehandlade per inskrivningsmånad med 95% konfidensintervall. Sannolikt falskt lågt för senaste månaderna då bara de som hunnit skrivas ut är inkluderade.

Respiratorbehandling, tid



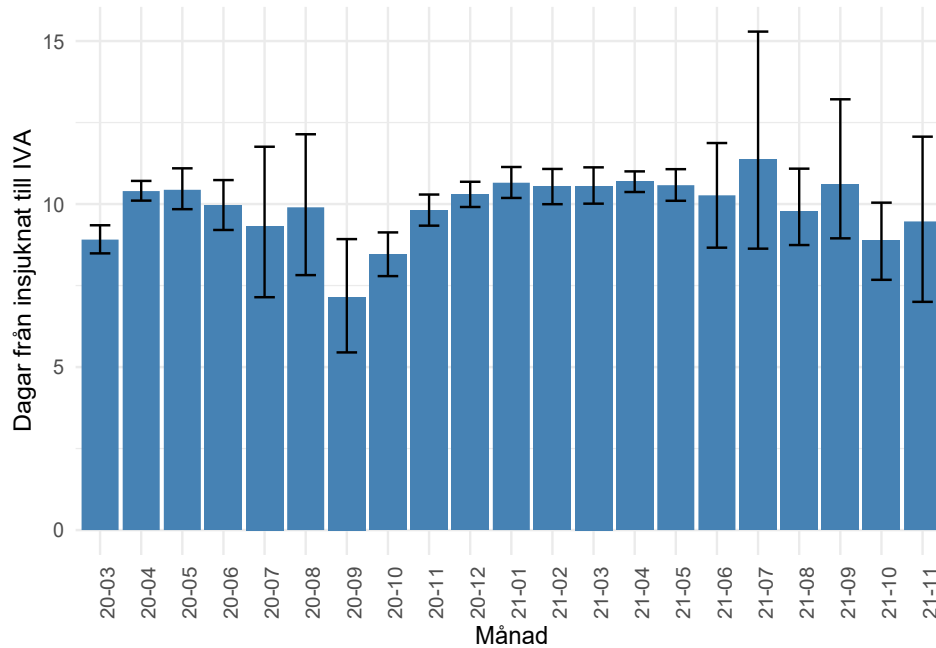
Medelrespiratortid per patient och inskrivningsmånad med 95% konfidensintervall. Sannolikt falskt lågt för senaste månaderna då bara de som hunnit skrivas ut är inkluderade.

CRRT, andel



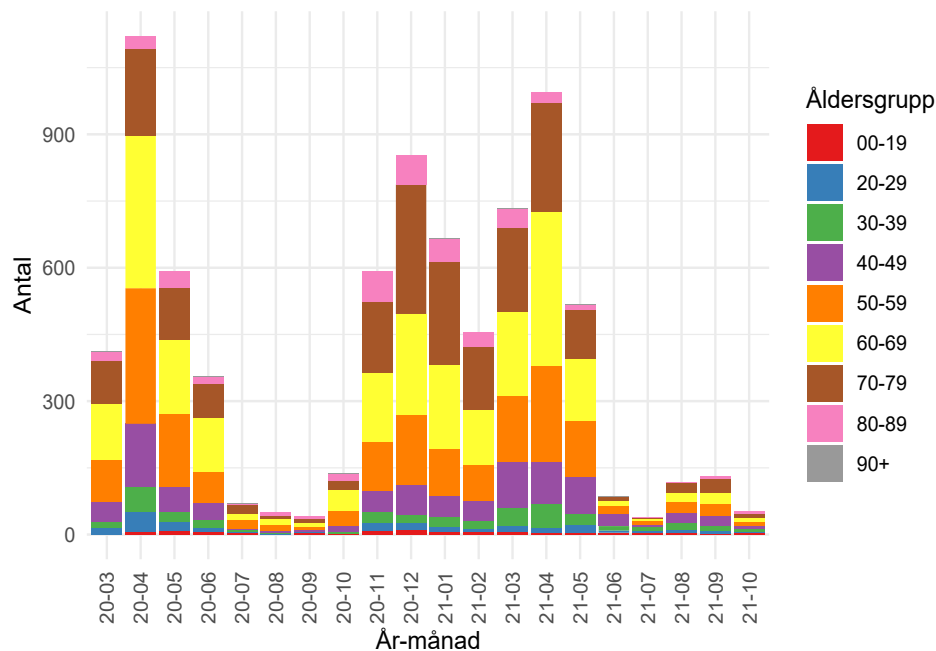
Andel CRRT-behandlade per inskrivningsmånad med 95% konfidensintervall.

Dagar från ankomst till sjukhus till inläggning på IVA



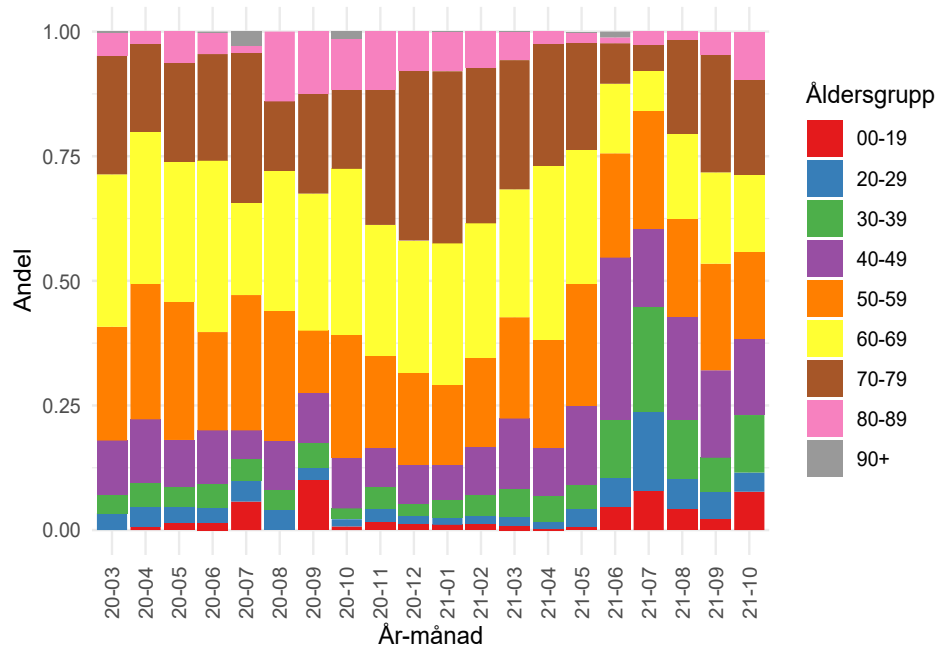
Medel antal dagar från ankomst till sjukhus till inläggning på IVA per inskrivningsmånad med 95% konfidensintervall.

Antal i olika åldersgrupper per månad



Antal patienter i olika åldersgrupper per månad.

Andel patienter i olika åldersgrupper per månad



Andel av patienterna som tillhör olika åldersgrupper per månad.