

## Covid-19 på svenska intensivvårdsavdelningar

Svenska Intensivvårdsregistret får data inrapporterat om de patienter med covid-19 som vårdas på svenska intensivvårdsavdelningar. Hur snabbt SIR får data beror på lokala rutiner för rapportering och lokala it-system. Fler patienter kan därför ligga på svenska intensivvårdsavdelningar utan att finnas med i denna rapport. Här presenteras de data som inkommit: 2021-11-16 08:16

### Innehåll

Covid-19 på svenska intensivvårdsavdelningar .....	1
Innehåll.....	1
Patienter.....	3
Patienter, riskfaktorer .....	4
Antal riskfaktorer.....	4
Given behandling.....	5
Patienter där vårdtillfällesdata har rapporterats in.....	5
Åtgärder.....	5
Åtgärder, förekomst.....	6
Vårdtid.....	7
Ankomstparametrar första inläggning.....	7
Inläggningsdatum på intensivvårdsavdelning.....	8
Tid från insjuknande till intensivvård .....	8
Tid från start av sjukhusvård till intensivvård .....	9
Kaplan-Meier kurva för överlevnad från inläggning på IVA.....	9
Överlevnad till utskrivning från IVA .....	10
Överlevande och avlidna på IVA .....	10
Mortalitet IVA.....	11
30-dagarsmortalitet .....	11
90-dagarsmortalitet .....	12
30-dagarsmortalitet, ålder och riskfaktor .....	12
Förändring över tid.....	13
30-dagarsmortalitet .....	13
90-dagarsmortalitet .....	13
Vårdtid.....	14



# SVENSKA INTENSIVVÅRDSREGISTRET

## SIR

---

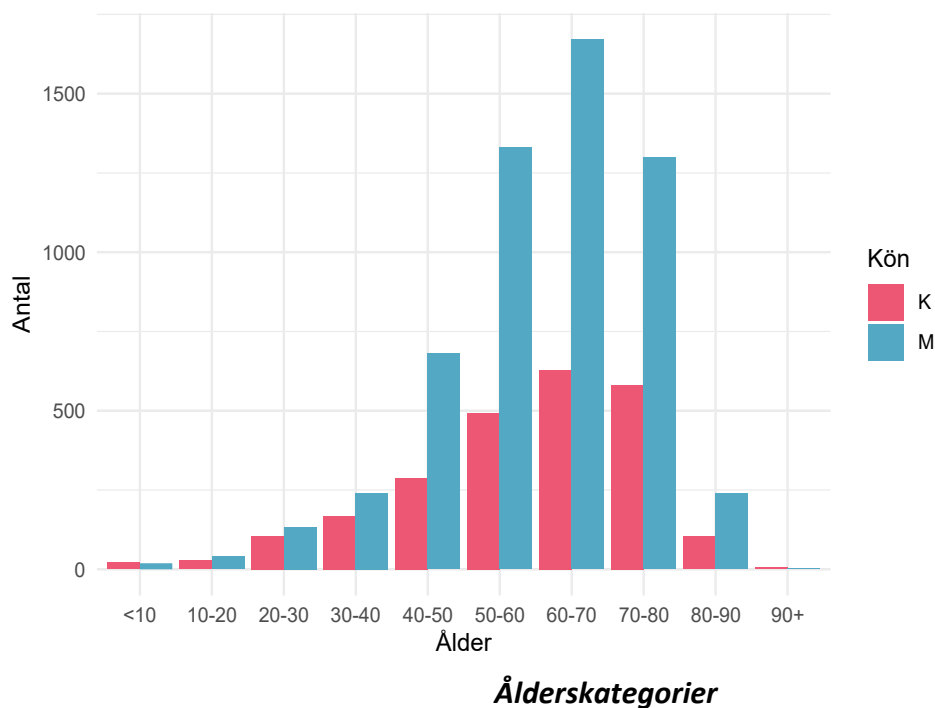
Respiratorbehandling, andel .....	14
Respiratorbehandling, tid.....	15
CRRT, andel.....	15
Dagar från ankomst till sjukhus till inläggning på IVA.....	16
Antal i olika åldersgrupper per månad.....	17
Andel patienter i olika åldersgrupper per månad.....	17
Vaccinationsstatus, antal, förändring över tid .....	18
Vaccinationsstatus, andel, förändring över tid .....	18

## Patienter

Parameter	antal
Antal vårdtillfällen:	10814
Antal patienter:	8074

Antalet patienter skiljer sig från antalet vårdtillfällen eftersom en del patienter överflyttats från en intensivvårdsavdelning till en annan.

Antalet invånare i Sverige 2020-12-31 var: 10379295. Det blir 77.8 intensivvårdade patienter per 100 000 invånare.



## Patienter, riskfaktorer

Parameter	värde	mått
Ålder:	63 ( 52 - 71 )	median (IQR)
Kön: kvinna:	2420 / 8074 = 30	%
Dagar från insjuknande till IVA-vård:	10 ( 7 - 13 )	median (IQR)
Ålder över 65 år:	3613 / 8074 = 44.7	%
Barn med flerfunktionshinder:	11 / 8074 = 0.1	%
Hypertoni:	3564 / 8074 = 44.1	%
Gravida:	84 / 8074 = 1	%
Diabetes:	2055 / 8074 = 25.5	%
Fetma:	658 / 8074 = 8.1	%
Neuromuskulär sjukdom:	104 / 8074 = 1.3	%
Kronisk hjärtsjukdom:	1253 / 8074 = 15.5	%
Kronisk lungsjukdom:	1345 / 8074 = 16.7	%
Kronisk leversjukdom:	77 / 8074 = 1	%
Kronisk njursjukdom:	469 / 8074 = 5.8	%
Annan risk:	1081 / 8074 = 13.4	%
Någon riskfaktor:	6533 / 8074 = 80.9	%

## Antal riskfaktorer

Antal riskfaktor	Antal patienter
0	1426
1	1947
2	1949
3	1457
4	849
5	299
6	89
7	17

**Riskfaktorer per patient. Innefattar: barn med flerfunktionshinder, gravida, ålder över 65 år, hypertoni, nedsatt immunförsvar, diabetes, fetma, neuromuskulär sjukdom, kronisk hjärt-lungsjukdom, kronisk lever-njursjukdom samt annan angiven riskfaktor.**

### Given behandling

Behandling	antal	enhet
Tamiflu:	5 / 8074 = 0.1	%
Zanamavir:	3 / 8074 = 0	%
Annan antiviral behandling:	120 / 8074 = 1.5	%
Annat Lakemedel Covid:	5260 / 8074 = 65.1	%
Klorokinfosfat:	293 / 8074 = 3.6	%
Tocilizumab:	473 / 8074 = 5.9	%
LopinavirRitonavir:	2 / 8074 = 0	%
Darunavir:	0 / 8074 = 0	%
Lopinavir:	0 / 8074 = 0	%
Remdesivir:	731 / 8074 = 9.1	%
Baricitinib:	2 / 8074 = 0	%
Steroider:	4699 / 8074 = 58.2	%
VitaminC:	8 / 8074 = 0.1	%
Annat Läkemedel:	745 / 8074 = 9.2	%

### Patienter där vårdtillfällesdata har rapporterats in

Nedan presenteras mer information om de patienter där SIR fått in vårdtillfällesdata, alltså inte endast rapporterade via SIRI.

### Åtgärder

Åtgärd	Andel	Tid, dygn, median(IQR)	Tid från start,tim, median(IQR)
Invasiv ventilation	4435 / 7223 = 61.4 %	10.6 ( 5.6 - 19.1 )	2.7 ( 0.4 - 20.8 )
Noninvasiv ventilation	2922 / 7219 = 40.5 %	1.5 ( 0.4 - 3.6 )	0.7 ( 0.1 - 8.8 )
Bukläge	3114 / 6946 = 44.8 %		
CRRT	802 / 6963 = 11.5 %	6.89 ( 3 - 13.9 )	128 ( 44.7 - 223.3 )

**Rapporterade åtgärder hos patienter som skrivits ut från intensivvården. Sammanlagd tid om patienten har flera vårdtillfällen, dvs har transporterats mellan intensivvårdsavdelningar.**

### Åtgärder, förekomst

Beskrivning	Antal	Av	Andel
Ventilatorbehandling-invasiv	7169	10722	66.9
Smittisolering (infekterad patient)	6927	10707	64.7
Syrgasbehandling med högflödesgrimma	4748	8827	53.8
Central venkateter inläggning och bruk	5727	10707	53.5
Kohortvård	3561	6862	51.9
Bukläge	3919	10003	39.2
Ventilatorbehandling-noninvasiv	3462	10707	32.3
Ekokardiografi-transtorakalt	2329	9959	23.4
Intensivövervakning under transport	1700	7615	22.3
Bruk av befintlig central venkateter (CVK/CDK)	2199	10707	20.5
Bronkoskopi	2089	10369	20.1
Trakeostomi-öppen	1259	10245	12.3
CRRT – kontinuerlig renal ersättningsterapi	989	9845	10.0
Dialyskateter-inläggning och bruk	818	10707	7.6
Trakeostomi-perkutan	627	9687	6.5
Aktiv temperaturreglering UNS	379	6658	5.7
Ekokardiografi-transesofagalt	305	9831	3.1
Hemodialys - intermittent teknik	224	10335	2.2
Elkonvertering av akut förmaksflimmer	188	10005	1.9
Thoraxdränage-inläggning (öppet)	198	10670	1.9
Inhalationssedering	77	4441	1.7
ECMO	109	6371	1.7
EEG diagnostiskt	168	9988	1.7
Övrig kont. CO-mätning	156	9443	1.7
Thoraxdränage-inläggning (perkutan)	167	10675	1.6
HLR	143	10260	1.4
EEG kontinuerlig övervakning	91	8574	1.1
Läkemedelsinducerad comabehandling, ex barbiturat	51	5050	1.0
Inhalation av vasodilatator (ej NO)	55	5724	1.0

**Rapporterade åtgärder per vårdtillfälle. Endast åtgärder som utförts vid minst 1% av vårdtillfällena har tagits med. Kräver ej att patienten skrivits ut från intensivvården. maxPerVtf= högsta antalet av åtgärden per vårdtillfälle. Antal=antal vårdtillfällen med åtgärden. Av=antal vårdtillfällen där det registrerats om åtgärden utförts eller ej. Andel=andel vårdtillfällen där åtgärden utförts.**

### Vårdtid

Grupp	Antal	Vårdtid timmar	Mått
Totalt	7711	163 ( 62 - 342 )	median, (IQR)
Överlevande	6016	139 ( 51 - 4996 )	median, (IQR)
Avlidna	1695	283 ( 130.5 - 468.5 )	median, (IQR)
Invasivt vent	4792	271 ( 143 - 473 )	median, (IQR)
Överl Inv Vent	3327	256 ( 139 - 453.5 )	median, (IQR)

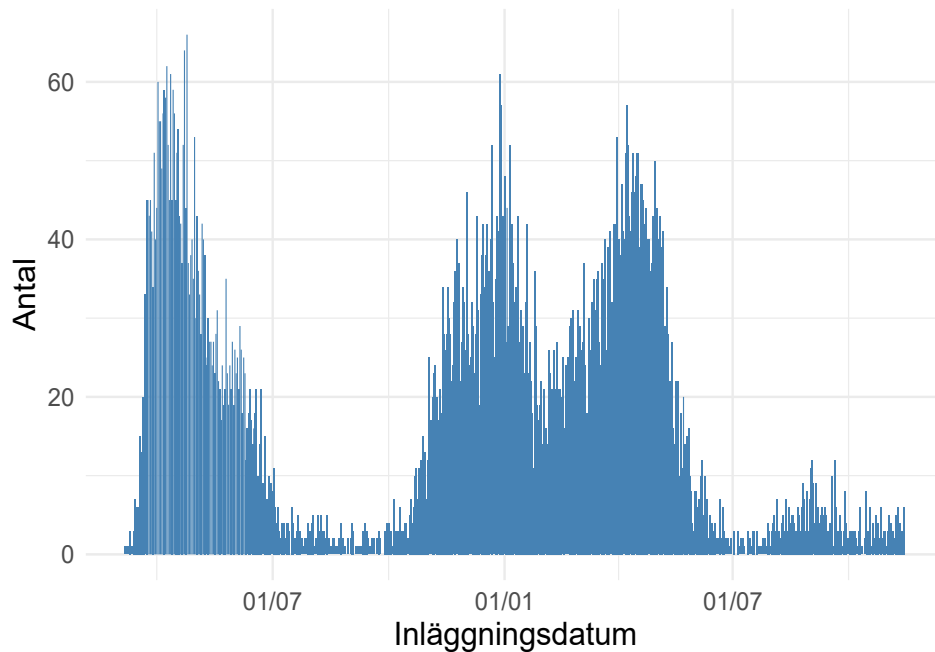
**Gäller patienter som är utskrivna från intensivvårdsavdelning och är utskrivna till annan plats än intensivvårdsavdelning.**

### Ankomstparametrar första inläggning

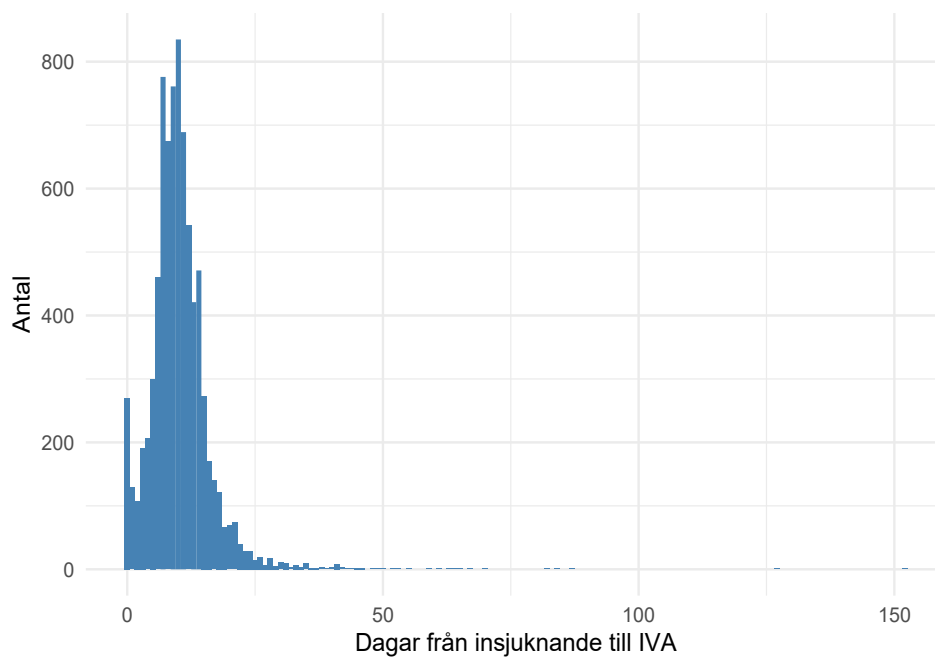
parameter	antal registreringar	median	(IQR)	enhet
Tid på sjukhus	7950	2	( 0 - 4 )	dagar
RLS85	4582	1	( 1 - 1 )	
GCS	3281	15	( 14 - 15 )	
Systoliskt blodtryck	7695	120	( 105 - 140 )	mmHg
PaO2	7268	8.8	( 7.7 - 10.4 )	kPa
FiO2	5400	75	( 60 - 90 )	%
PaO2FiO2	5346	12.31	( 9.4 - 16.67 )	kPa
Leukocyter	7286	9	( 6.5 - 12.2 )	
Trombocyter	7270	238	( 181 - 311 )	
pH	7560	7.45	( 7.4 - 7.48 )	
Kreatinin	7313	71	( 57 - 94 )	
Bilirubin	7053	9	( 6 - 12 )	
Förväntad mortalitet	7950	11.1	( 5.8 - 20.8 )	%

**MILD ARDS : PaO2FiO2 26 –39 (kPa) med PEEP/CPAP > 5 cmH2O. MODERAT ARDS : PaO2FiO2 13 –26 (kPa) med PEEP > 5 cm H2O. SVÅR ARDS : PaO2FiO2 < 13 kPa med PEEP > 5 cm H2O.**

### ***Inläggningsdatum på intensivvårdsavdelning***



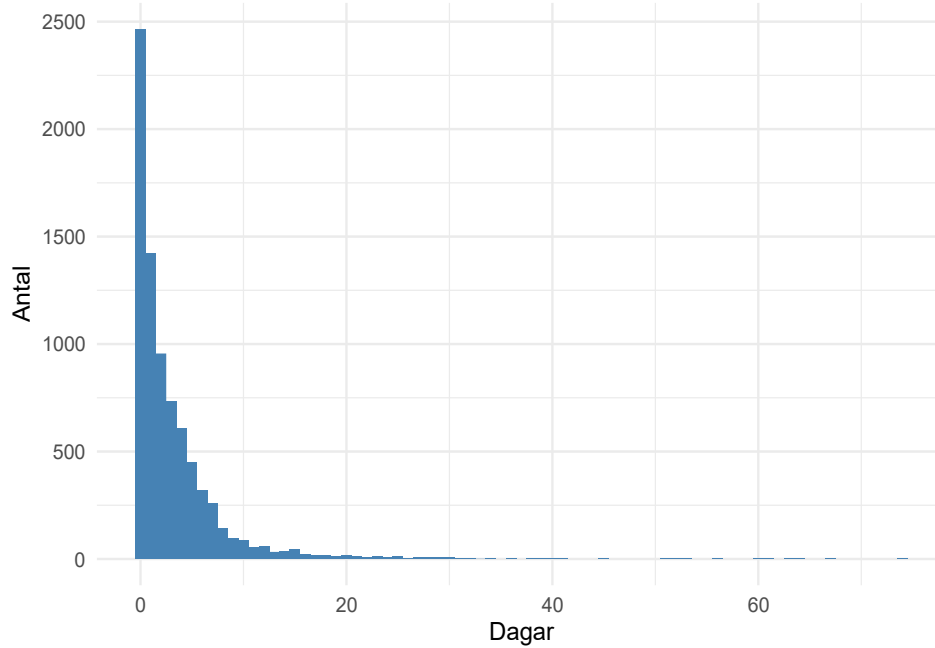
### ***Tid från insjuknande till intensivvård***



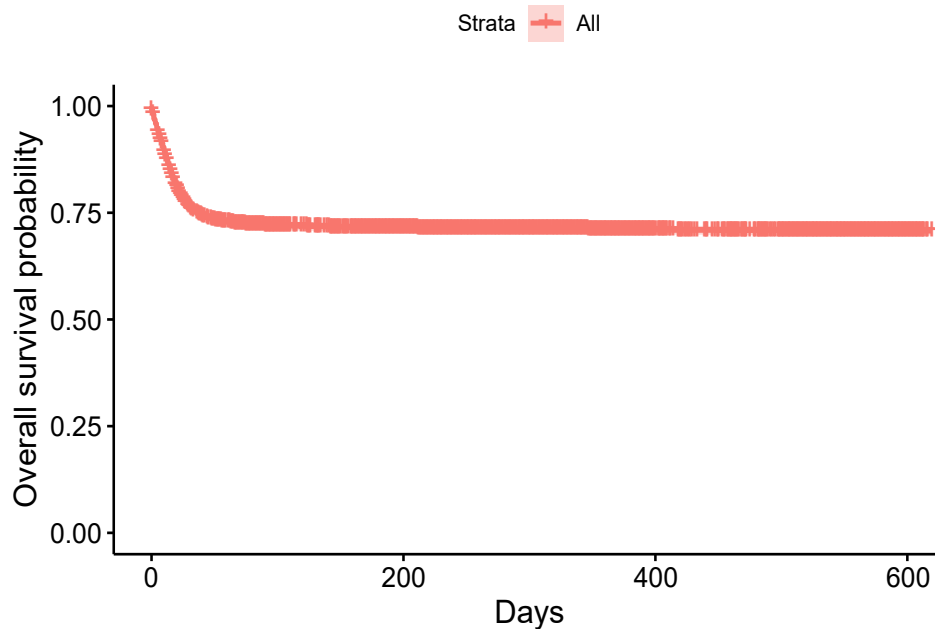
***Noll dagar kan innebära att patienten lagts in av annat skäl och Covid-19 upptäckts på IVA, eller att insjuknandedatum är okänt.***



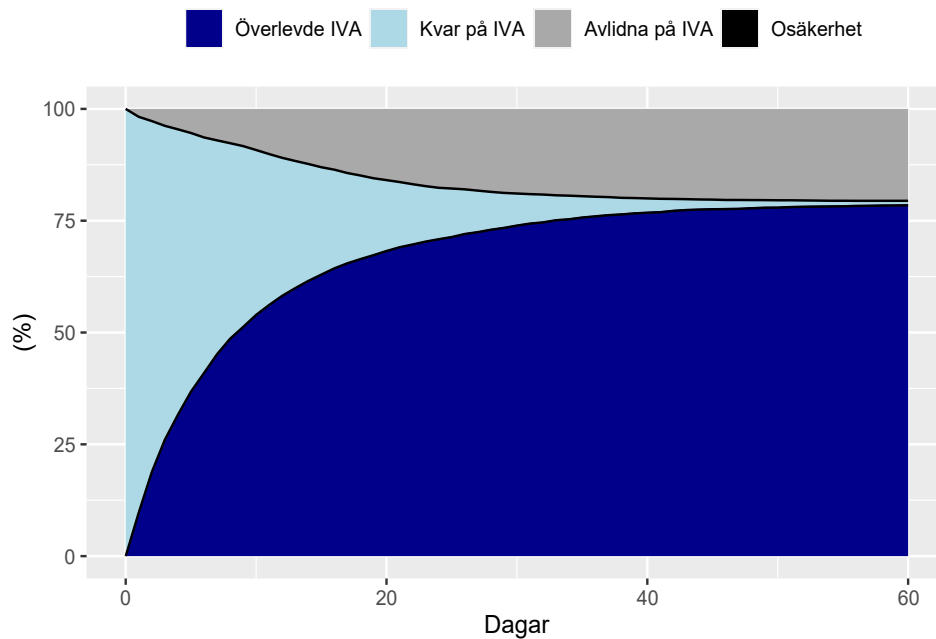
### Tid från start av sjukhusvård till intensivvård



### Kaplan-Meier kurva för överlevnad från inläggning på IVA.



### Överlevnad till utskrivning från IVA



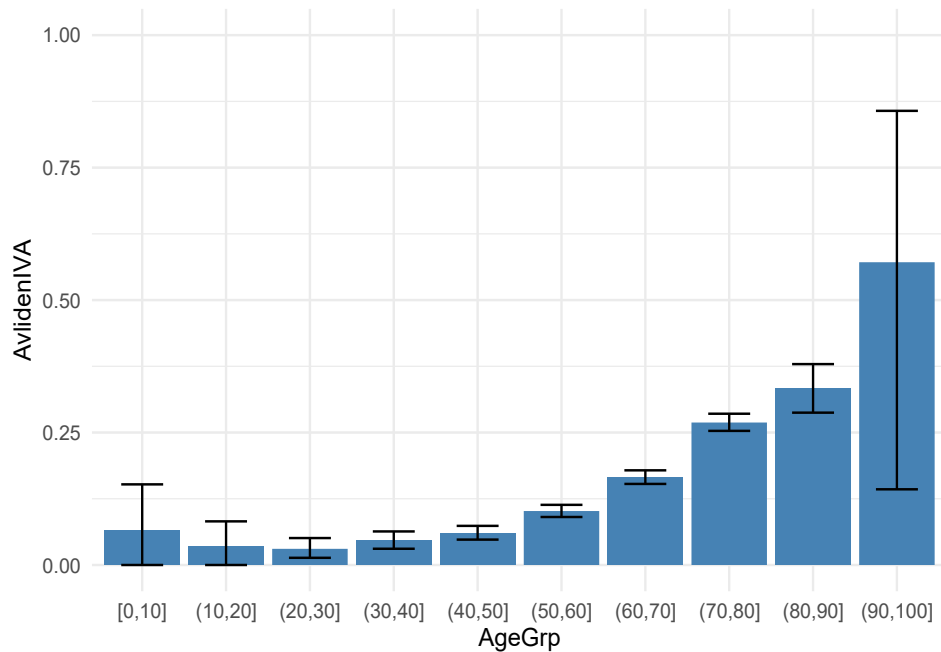
**Utskrivning till avdelning, avlidna på IVA respektive kvarstannande på IVA hos 6005 patienter där vi har data för detta. Patienter faller bort ur uppföljningen allt eftersom, de svarta linjerna visar hur stor andel av patienterna som säkert skrivits ut till avdelning respektive avlidit.**

### Överlevande och avlidna på IVA

Parameter	Överlevande	Avlidna
Ålder, median(IQR)	61 ( 52 - 69 )	68 ( 61 - 74 )
Inv vent, dygn, median(IQR)	10.5 ( 5.9 - 20.1 )	14.8 ( 8.3 - 23 )
Bukläge andel	2276 / 3809 = 59.8 %	1305 / 1797 = 72.6 %
CRRT andel	517 / 3905 = 13.2 %	577 / 1845 = 31.3 %
CRRT , dygn, median(IQR)	7.8 ( 3.8 - 16.9 )	7.5 ( 3.1 - 15.2 )

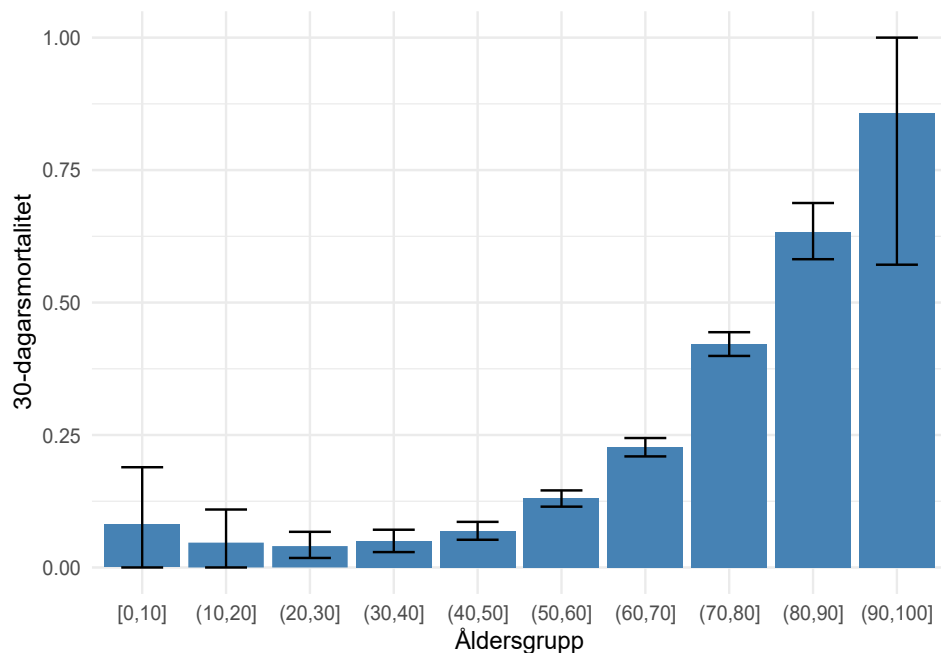
**Tabell med endast invasivt ventilatorbehandlade patienter. IVA-överlevare och avlidna på IVA jämförs. Tiderna gäller dem som fått behandlingen.**

## Mortalitet IVA



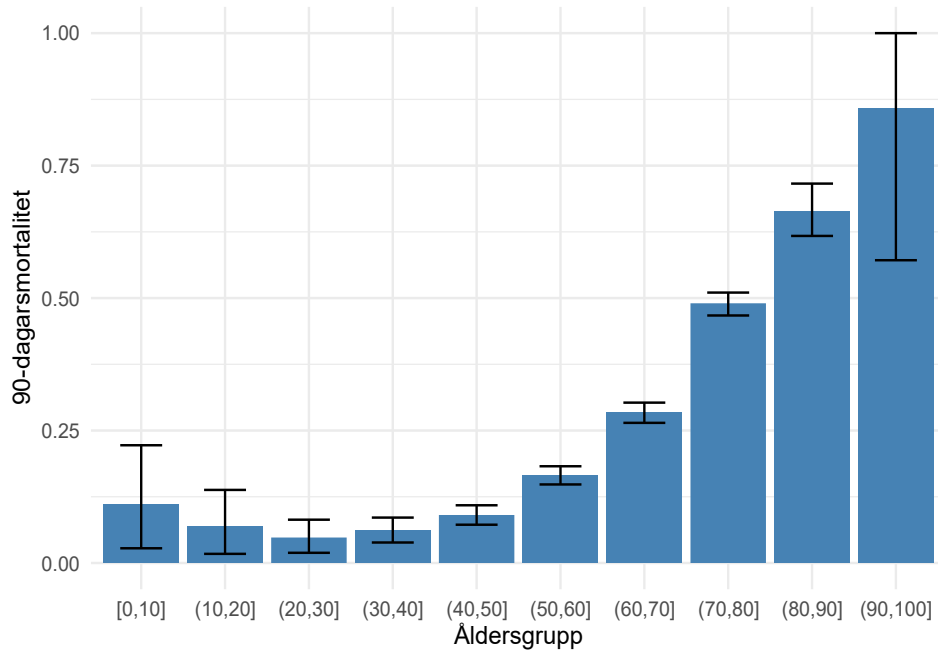
**Mortalitet på IVA för olika åldersgrupper med 95% konfidensintervall.**

## 30-dagarsmortalitet



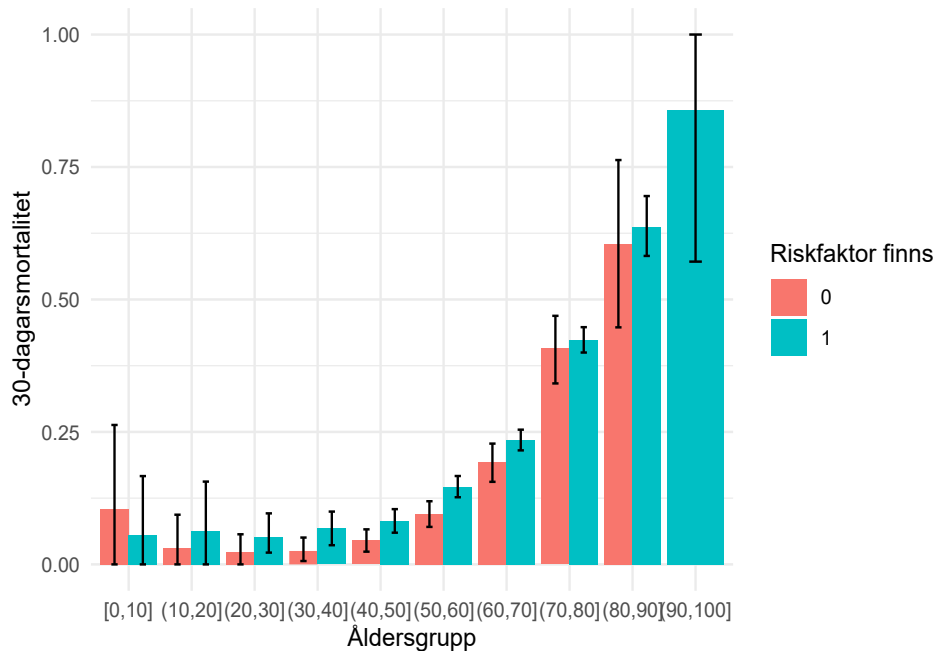
**30-dagarsmortalitet för olika åldersgrupper med 95% konfidensintervall.**

### 90-dagarsmortalitet



90-dagarsmortalitet för olika åldersgrupper med 95% konfidensintervall.

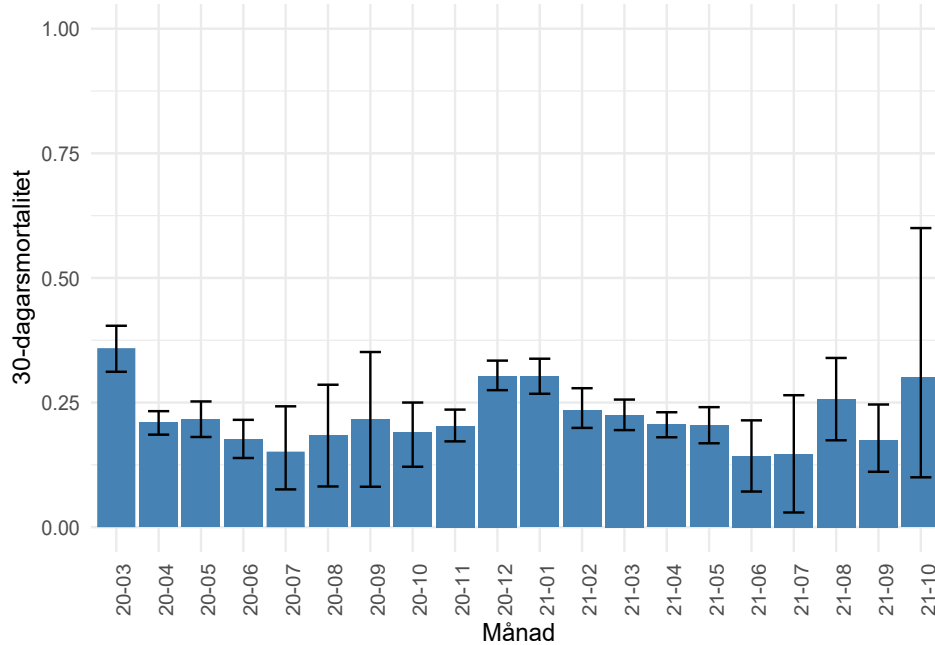
### 30-dagarsmortalitet, ålder och riskfaktor



30-dagarsmortalitet för olika åldersgrupper beroende på om det finns någon riskfaktor (ej ålder), med 95% konfidensintervall.

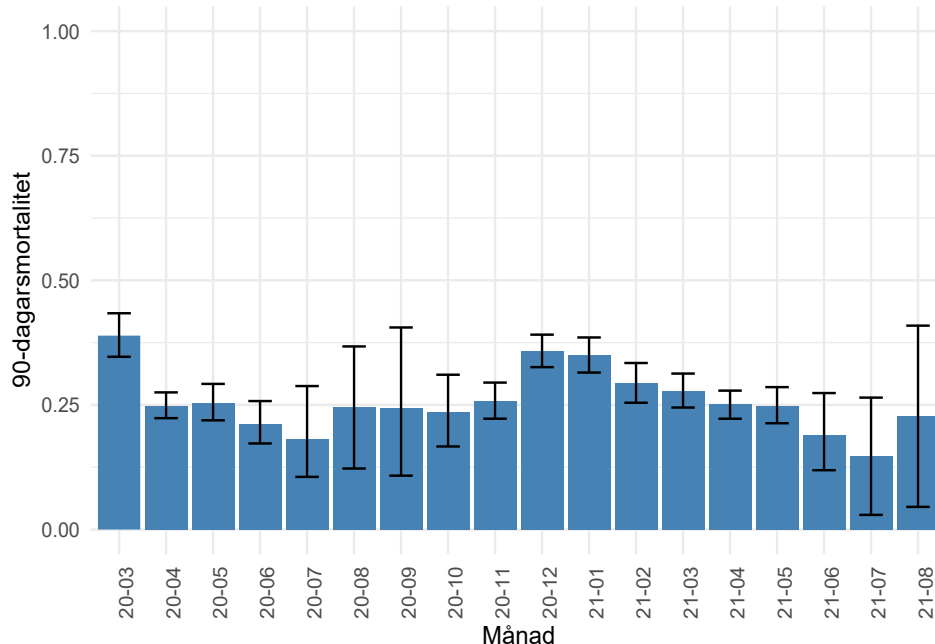
### Förändring över tid

#### 30-dagarsmortalitet



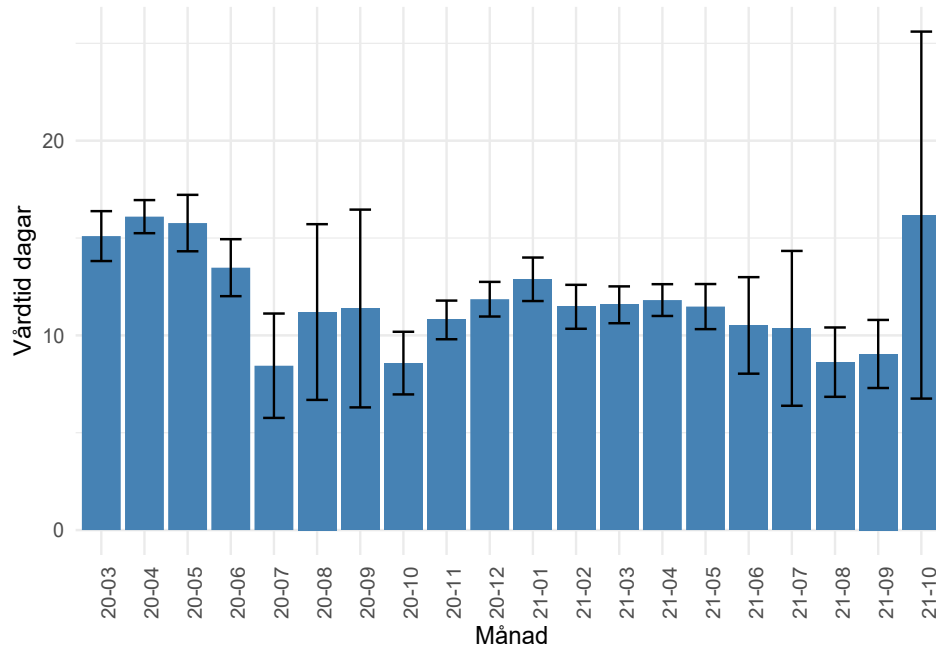
**30-dagarsmortalitet per inskrivningsmånad med 95% konfidensintervall.**

#### 90-dagarsmortalitet



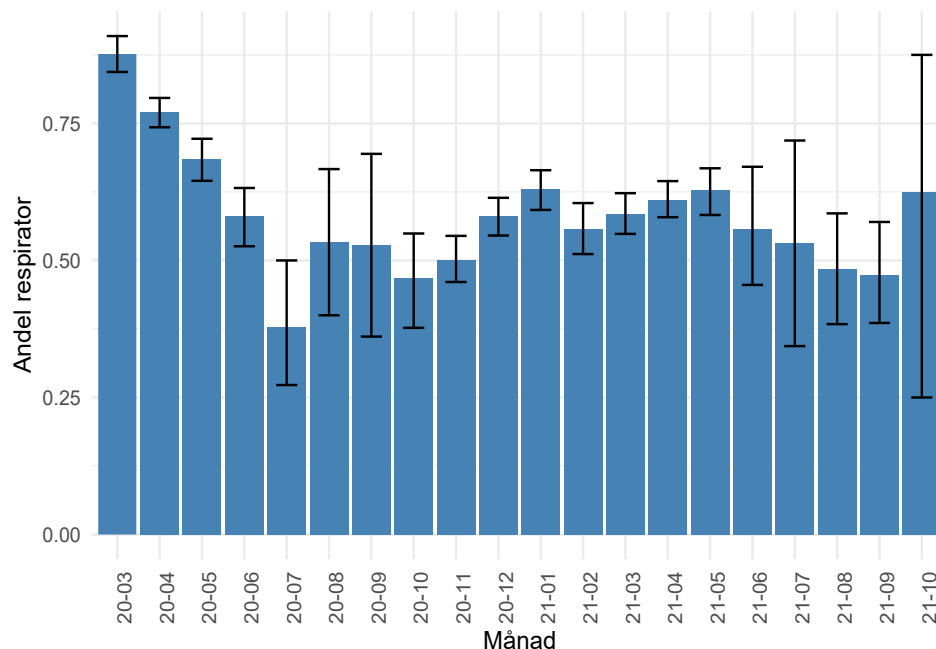
**90-dagarsmortalitet per inskrivningsmånad med 95% konfidensintervall.**

### Vårdtid



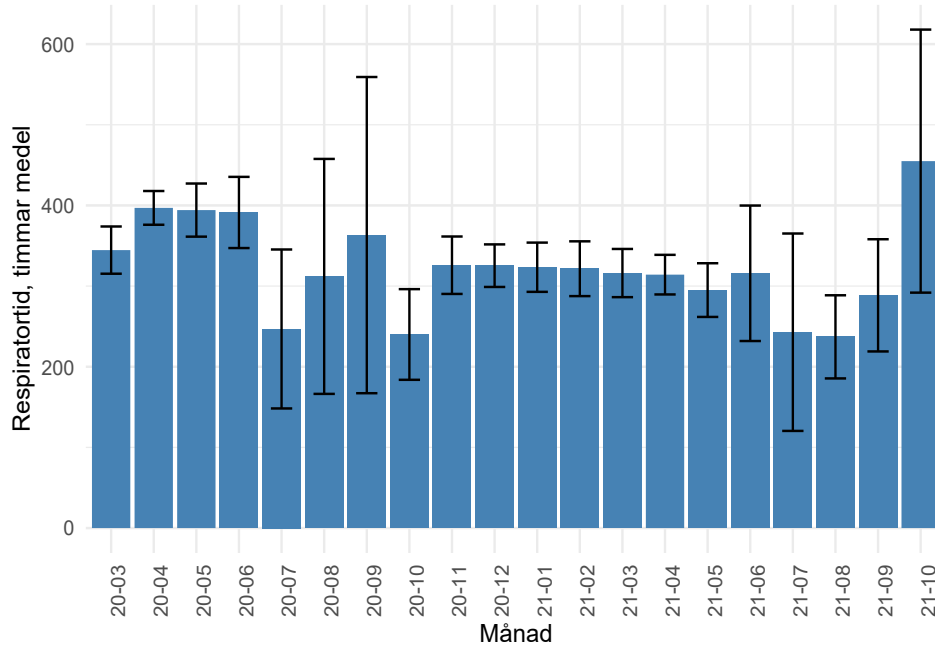
**Medelvårdtid per inskrivningsmånad med 95% konfidensintervall. Sannolikt falskt lågt för senaste månaderna då bara de som hunnit skrivas ut är inkluderade.**

### Respiratorbehandling, andel



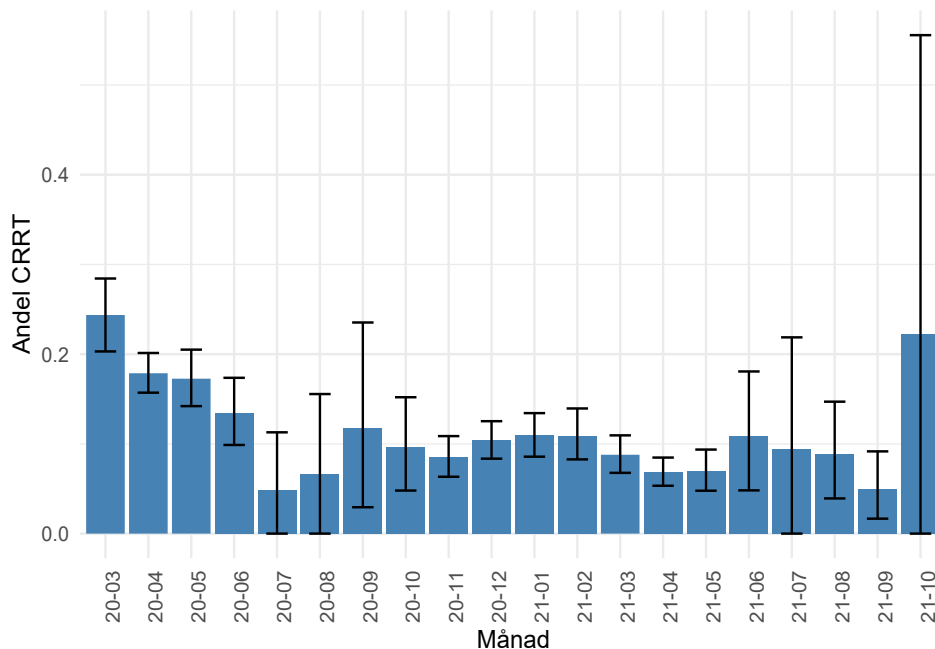
**Andel respiratorbehandlade per inskrivningsmånad med 95% konfidensintervall. Sannolikt falskt lågt för senaste månaderna då bara de som hunnit skrivas ut är inkluderade.**

### Respiratorbehandling, tid



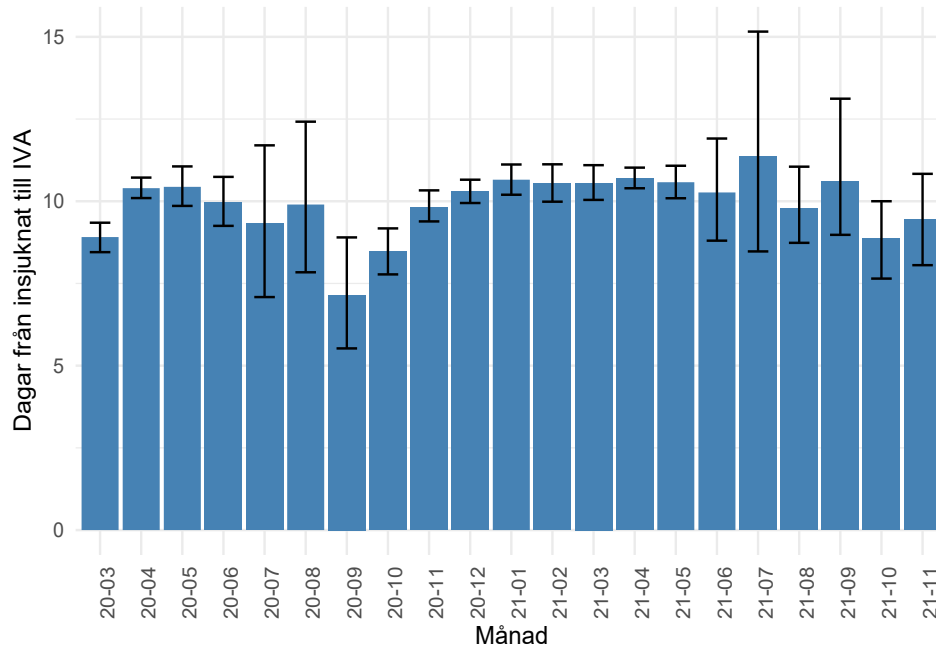
**Medelrespiratortid per patient och inskrivningsmånad med 95% konfidensintervall. Sannolikt falskt lågt för senaste månaderna då bara de som hunnit skrivas ut är inkluderade.**

### CRRT, andel



**Andel CRRT-behandlade per inskrivningsmånad med 95% konfidensintervall.**

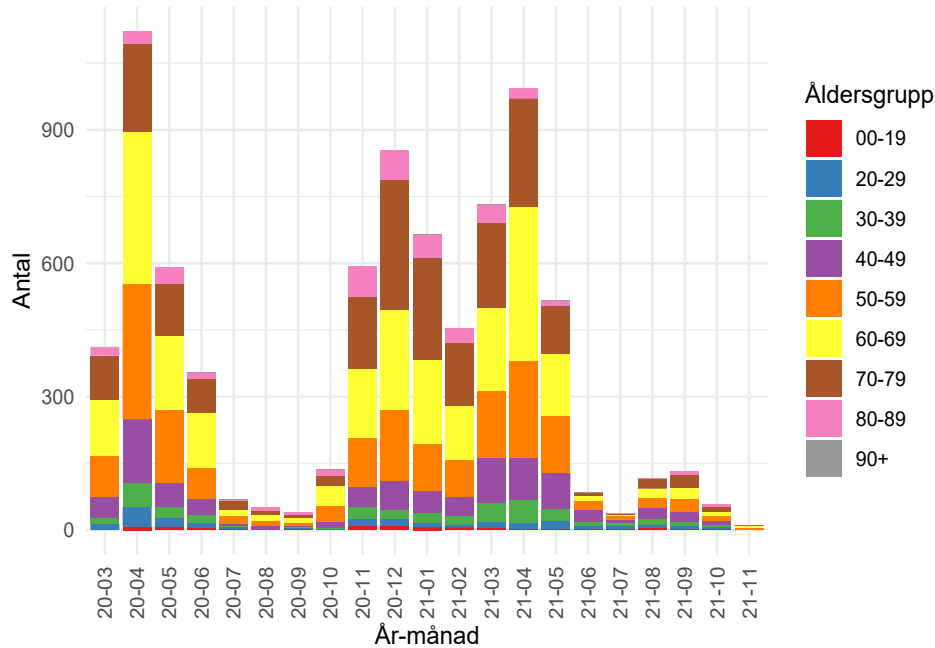
### Dagar från ankomst till sjukhus till inläggning på IVA



**Medel antal dagar från ankomst till sjukhus till inläggning på IVA per inskrivningsmånad med 95% konfidensintervall.**

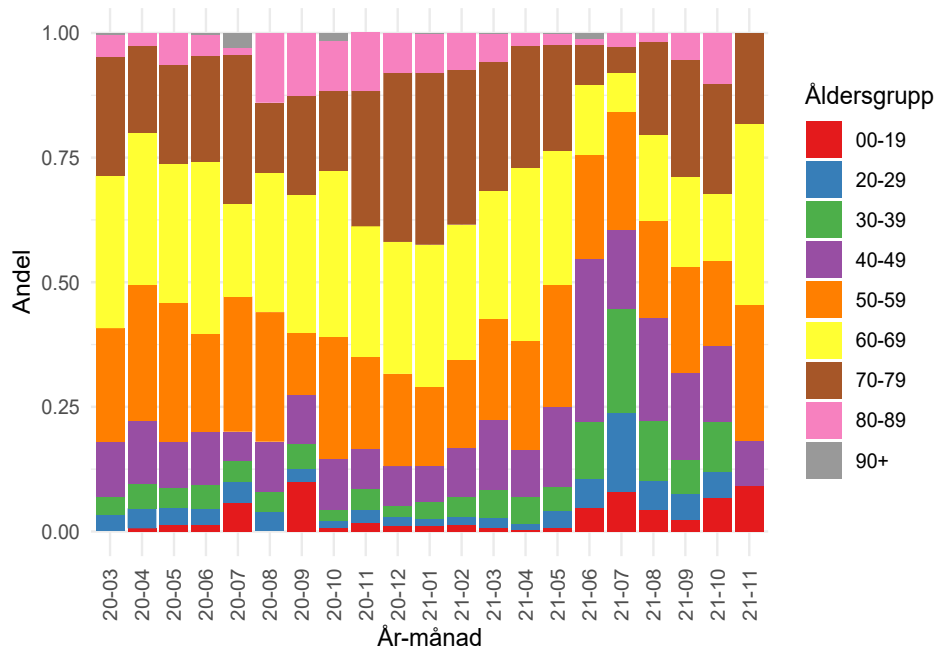


### Antal i olika åldersgrupper per månad



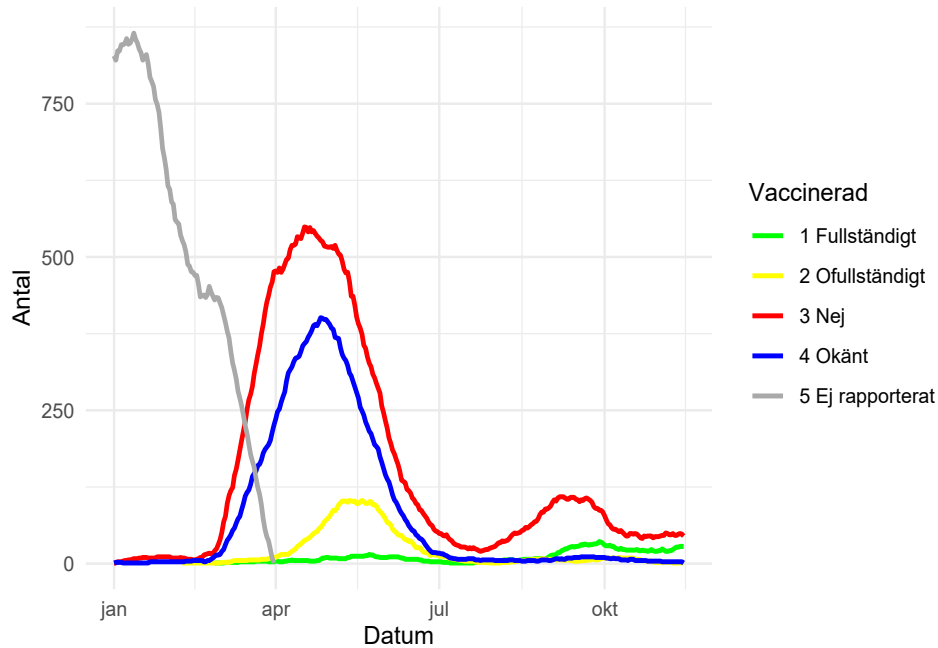
Antal patienter i olika åldersgrupper per månad.

### Andel patienter i olika åldersgrupper per månad



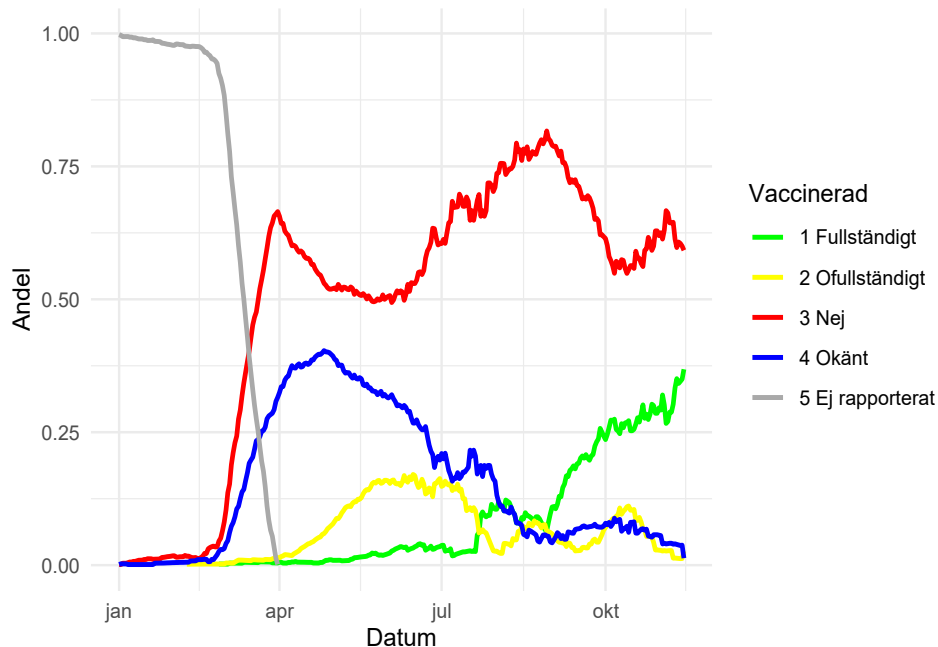
Andel av patienterna som tillhör olika åldersgrupper per månad.

### Vaccinationsstatus, antal, förändring över tid



**Rullande medelvärde över 30 dagar. Varje punkt visar antalet patienter med respektive vaccinationsstatus som lagts in på IVA under de senaste 30 dagarna. Vaccination började rapporteras 210302.**

### Vaccinationsstatus, andel, förändring över tid



**Rullande medelvärde över 30 dagar. Varje punkt visar andelen patienter med respektive vaccinationsstatus som lagts in på IVA under de senaste 30 dagarna. Vaccination började rapporteras 210302.**