

## Covid-19 på svenska intensivvårdsavdelningar

Svenska Intensivvårdsregistret får data inrapporterat om de patienter med covid-19 som vårdas på svenska intensivvårdsavdelningar. Hur snabbt SIR får data beror på lokala rutiner för rapportering och lokala it-system. Fler patienter kan därför ligga på svenska intensivvårdsavdelningar utan att finnas med i denna rapport. Här presenteras de data som inkommit: 2021-12-07 14:41

### Innehåll

Covid-19 på svenska intensivvårdsavdelningar .....	1
Innehåll.....	1
Patienter.....	3
Patienter, riskfaktorer .....	4
Antal riskfaktorer.....	4
Given behandling.....	5
Patienter där vårdtillfällesdata har rapporterats in.....	5
Åtgärder.....	5
Åtgärder, förekomst.....	6
Vårdtid.....	7
Ankomstparametrar första inläggning.....	7
Inläggningsdatum på intensivvårdsavdelning.....	8
Tid från insjuknande till intensivvård .....	8
Tid från start av sjukhusvård till intensivvård .....	9
Kaplan-Meier kurva för överlevnad från inläggning på IVA.....	9
Överlevnad till utskrivning från IVA .....	10
Överlevande och avlidna på IVA .....	10
Mortalitet IVA.....	11
30-dagarsmortalitet .....	11
90-dagarsmortalitet .....	12
30-dagarsmortalitet, ålder och riskfaktor .....	12
Förändring över tid.....	13
30-dagarsmortalitet .....	13
90-dagarsmortalitet .....	13
Vårdtid.....	14



# SVENSKA INTENSIVVÅRDSREGISTRET

## SIR

---

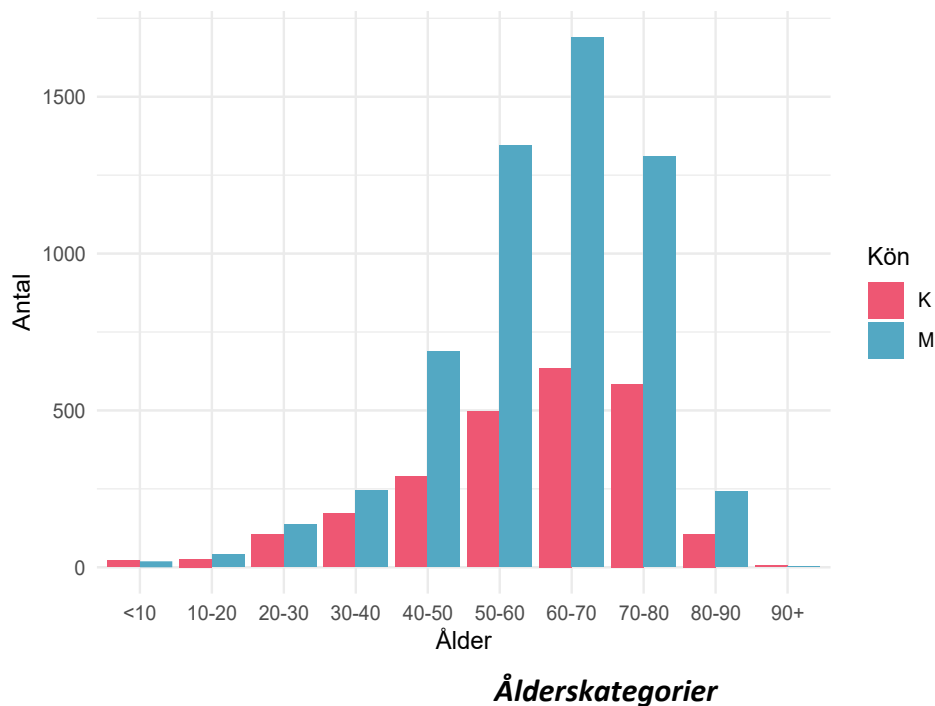
Respiratorbehandling, andel .....	14
Respiratorbehandling, tid.....	15
CRRT, andel.....	15
Dagar från ankomst till sjukhus till inläggning på IVA.....	16
Antal i olika åldersgrupper per månad.....	17
Andel patienter i olika åldersgrupper per månad.....	17
Vaccinationsstatus, antal, förändring över tid .....	18
Vaccinationsstatus, andel, förändring över tid .....	18

## Patienter

Parameter	antal
Antal vårdtillfällen:	10917
Antal patienter:	8159

Antalet patienter skiljer sig från antalet vårdtillfällen eftersom en del patienter överflyttats från en intensivvårdsavdelning till en annan.

Antalet invånare i Sverige 2020-12-31 var: 10379295. Det blir 78.6 intensivvårdade patienter per 100 000 invånare.



### Patienter, riskfaktorer

Parameter	värde	mått
Ålder:	63 ( 52 - 71 )	median (IQR)
Kön: kvinna:	2443 / 8159 = 29.9	%
Dagar från insjuknande till IVA-vård:	10 ( 7 - 13 )	median (IQR)
Ålder över 65 år:	3645 / 8159 = 44.7	%
Barn med flerfunktionshinder:	11 / 8159 = 0.1	%
Hypertoni:	3594 / 8159 = 44	%
Gravida:	84 / 8159 = 1	%
Diabetes:	2081 / 8159 = 25.5	%
Fetma:	666 / 8159 = 8.2	%
Neuromuskulär sjukdom:	106 / 8159 = 1.3	%
Kronisk hjärtsjukdom:	1266 / 8159 = 15.5	%
Kronisk lungsjukdom:	1360 / 8159 = 16.7	%
Kronisk leversjukdom:	77 / 8159 = 0.9	%
Kronisk njursjukdom:	475 / 8159 = 5.8	%
Annan risk:	1090 / 8159 = 13.4	%
Någon riskfaktor:	6594 / 8159 = 80.8	%

### Antal riskfaktorer

Antal riskfaktor	Antal patienter
0	1446
1	1961
2	1962
3	1470
4	856
5	303
6	89
7	17

**Riskfaktorer per patient. Innefattar: barn med flerfunktionshinder, gravida, ålder över 65 år, hypertoni, nedsatt immunförsvar, diabetes, fetma, neuromuskulär sjukdom, kronisk hjärt-lungsjukdom, kronisk lever-njursjukdom samt annan angiven riskfaktor.**

### Given behandling

Behandling	antal	enhet
Tamiflu:	5 / 8159 = 0.1	%
Zanamavir:	3 / 8159 = 0	%
Annan antiviral behandling:	121 / 8159 = 1.5	%
Annat Lakemedel Covid:	5328 / 8159 = 65.3	%
Klorokinfosfat:	293 / 8159 = 3.6	%
Tocilizumab:	488 / 8159 = 6	%
LopinavirRitonavir:	2 / 8159 = 0	%
Darunavir:	0 / 8159 = 0	%
Lopinavir:	0 / 8159 = 0	%
Remdesivir:	736 / 8159 = 9	%
Baricitinib:	4 / 8159 = 0	%
Steroider:	4760 / 8159 = 58.3	%
VitaminC:	8 / 8159 = 0.1	%
Annat Läkemedel:	760 / 8159 = 9.3	%

### Patienter där vårdtillfällesdata har rapporterats in

Nedan presenteras mer information om de patienter där SIR fått in vårdtillfällesdata, alltså inte endast rapporterade via SIRI.

### Åtgärder

Åtgärd	Andel	Tid, dygn, median(IQR)	Tid från start,tim, median(IQR)
Invasiv ventilation	4472 / 7288 = 61.4 %	10.59 ( 5.6 - 19 )	2.7 ( 0.4 - 20.9 )
Noninvasiv ventilation	2950 / 7284 = 40.5 %	1.5 ( 0.4 - 3.6 )	0.7 ( 0.1 - 8.8 )
Bukläge	3140 / 7006 = 44.8 %		
CRRT	804 / 7025 = 11.4 %	6.89 ( 3 - 13.9 )	128 ( 44.9 - 223.2 )

**Rapporterade åtgärder hos patienter som skrivits ut från intensivvården. Sammanlagd tid om patienten har flera vårdtillfällen, dvs har transporterats mellan intensivvårdsavdelningar.**

### Åtgärder, förekomst

Beskrivning	Antal	Av	Andel
Ventilatorbehandling-invasiv	7222	10815	66.8
Smittisolering (infekterad patient)	7000	10800	64.8
Syrgasbehandling med högflödesgrimma	4789	8902	53.8
Central venkateter inläggning och bruk	5774	10800	53.5
Kohortvård	3577	6919	51.7
Bukläge	3957	10092	39.2
Ventilatorbehandling-noninvasiv	3502	10800	32.4
Ekokardiografi-transthorakalt	2353	10045	23.4
Intensivövervakning under transport	1719	7677	22.4
Bruk av befintlig central venkateter (CVK/CDK)	2219	10800	20.5
Bronkoskopi	2110	10589	19.9
Trakeostomi-öppen	1270	10334	12.3
CRRT – kontinuerlig renal ersättningsterapi	992	9933	10.0
Dialyskateter-inläggning och bruk	820	10800	7.6
Trakeostomi-perkutan	631	9767	6.5
Aktiv temperaturreglering UNS	379	6719	5.6
Ekokardiografi-transesofagalt	307	9920	3.1
Hemodialys - intermitterent teknik	226	10424	2.2
Elkonvertering av akut förmaksflimmer	189	10094	1.9
Thoraxdränage-inläggning (öppet)	200	10763	1.9
Inhalationssedering	78	4489	1.7
ECMO	111	6434	1.7
EEG diagnostiskt	170	10074	1.7
Övrig kont. CO-mätning	156	9525	1.6
Thoraxdränage-inläggning (perkutan)	168	10768	1.6
HLR	144	10352	1.4
EEG kontinuerlig övervakning	92	8655	1.1
Läkemedelsinducerad comabehandling, ex barbiturat	51	5096	1.0
Inhalation av vasodilatator (ej NO)	55	5774	1.0

**Rapporterade åtgärder per vårdtillfälle. Endast åtgärder som utförts vid minst 1% av vårdtillfällena har tagits med. Kräver ej att patienten skrivits ut från intensivvården. maxPerVtf= högsta antalet av åtgärden per vårdtillfälle. Antal=antal vårdtillfällen med åtgärden. Av=antal vårdtillfällen där det registrerats om åtgärden utförts eller ej. Andel=andel vårdtillfällen där åtgärden utförts.**

### Vårdtid

Grupp	Antal	Vårdtid timmar	Mått
Totalt	7295	201 ( 75 - 409 )	median, (IQR)
Överlevande	5590	169.5 ( 66 - 5320 )	median, (IQR)
Avlidna	1705	323 ( 150 - 522 )	median, (IQR)
Invasivt vent	4469	338 ( 205 - 559 )	median, (IQR)
Överl Inv Vent	2998	329 ( 203 - 559 )	median, (IQR)

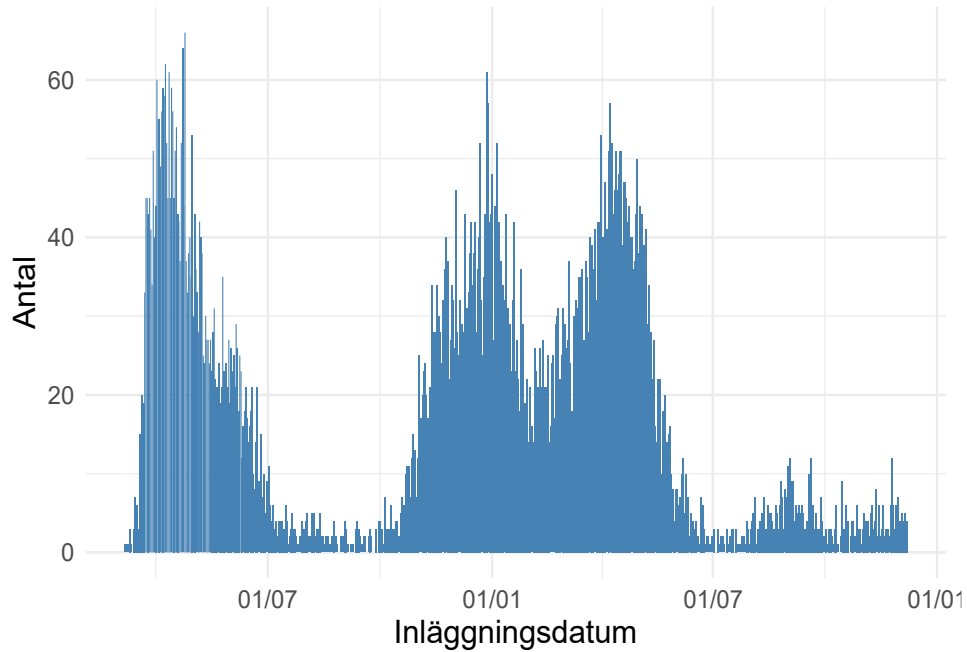
**Gäller patienter som är utskrivna från intensivvårdsavdelning och är utskrivna till annan plats än intensivvårdsavdelning.**

### Ankomstparametrar första inläggning

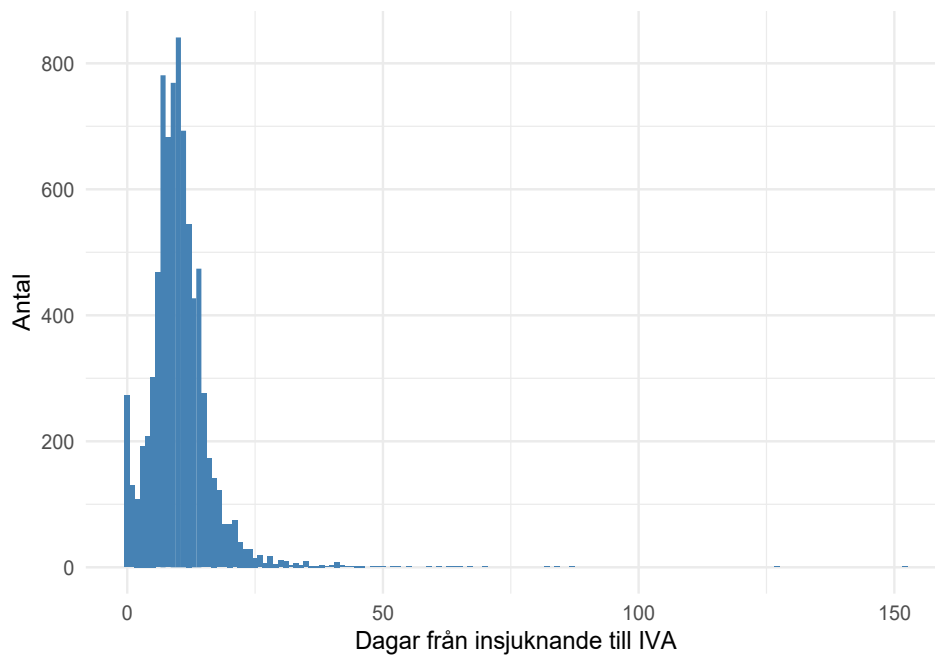
parameter	antal registreringar	median	(IQR)	enhet
Tid på sjukhus	8015	2	( 0 - 4 )	dagar
RLS85	4617	1	( 1 - 1 )	
GCS	3310	15	( 14 - 15 )	
Systoliskt blodtryck	7756	120	( 105 - 140 )	mmHg
PaO2	7351	8.8	( 7.7 - 10.4 )	kPa
FiO2	5429	75	( 60 - 90 )	%
PaO2FiO2	5375	12.31	( 9.4 - 16.67 )	kPa
Leukocyter	7345	8.9	( 6.5 - 12.2 )	
Trombocyter	7329	237	( 181 - 310 )	
pH	7622	7.45	( 7.4 - 7.48 )	
Kreatinin	7372	71	( 57 - 94 )	
Bilirubin	7113	9	( 6 - 12 )	
Förväntad mortalitet	8015	11.1	( 5.8 - 20.8 )	%

**MILD ARDS : PaO2FiO2 26 –39 (kPa) med PEEP/CPAP > 5 cmH2O. MODERAT ARDS : PaO2FiO2 13 –26 (kPa) med PEEP > 5 cm H2O. SVÅR ARDS : PaO2FiO2 < 13 kPa med PEEP > 5 cm H2O.**

### ***Inläggningsdatum på intensivvårdsavdelning***



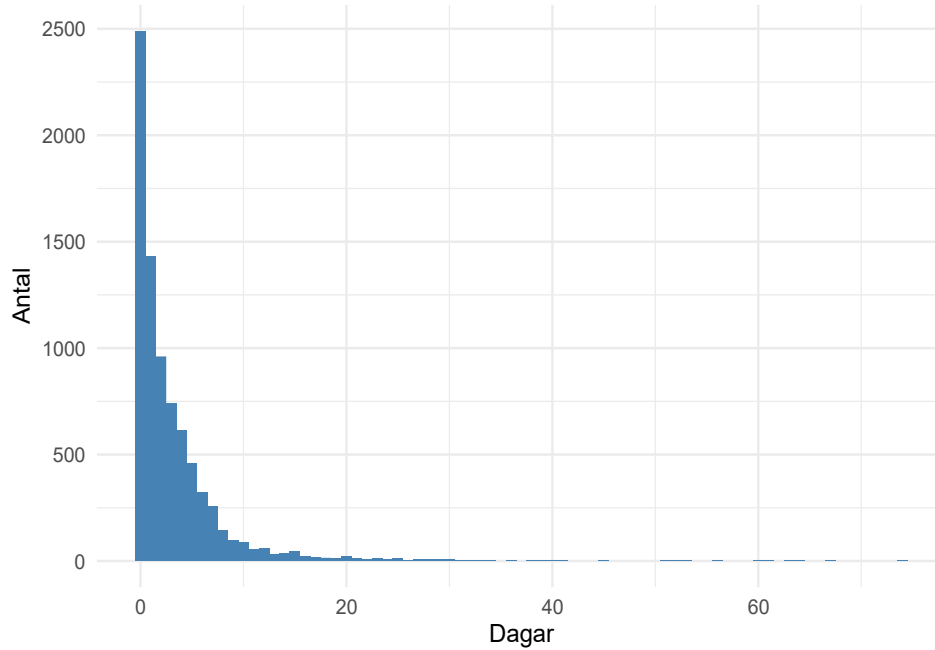
### ***Tid från insjuknande till intensivvård***



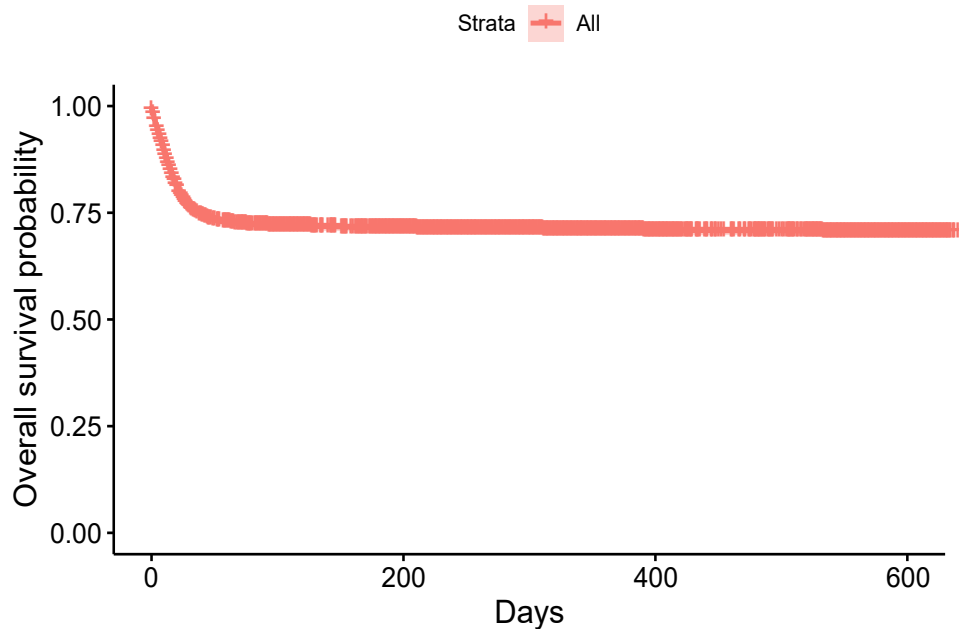
***Noll dagar kan innebära att patienten lagts in av annat skäl och Covid-19 upptäckts på IVA, eller att insjuknandedatum är okänt.***



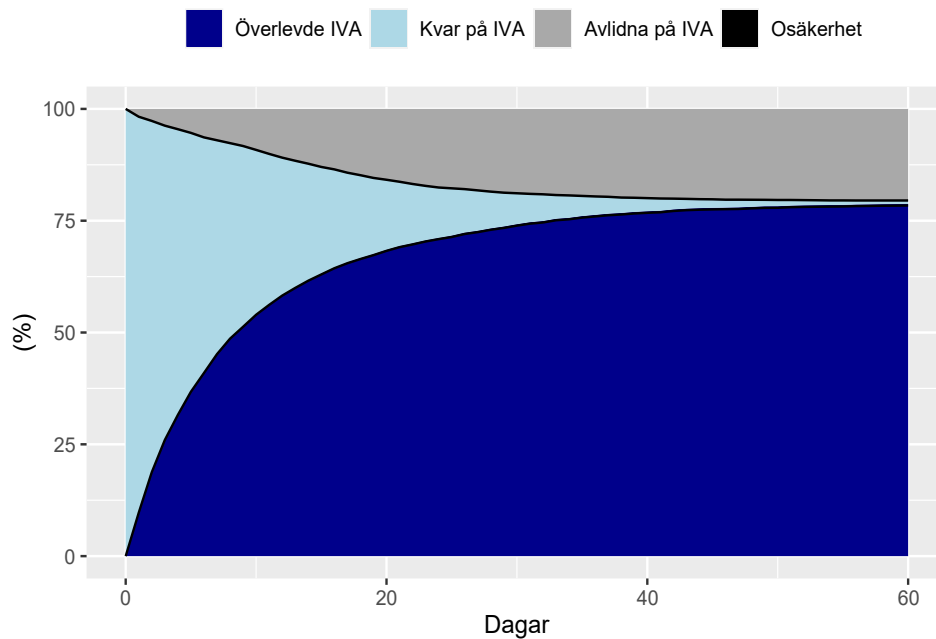
### Tid från start av sjukhusvård till intensivvård



### Kaplan-Meier kurva för överlevnad från inläggning på IVA.



## Överlevnad till utskrivning från IVA



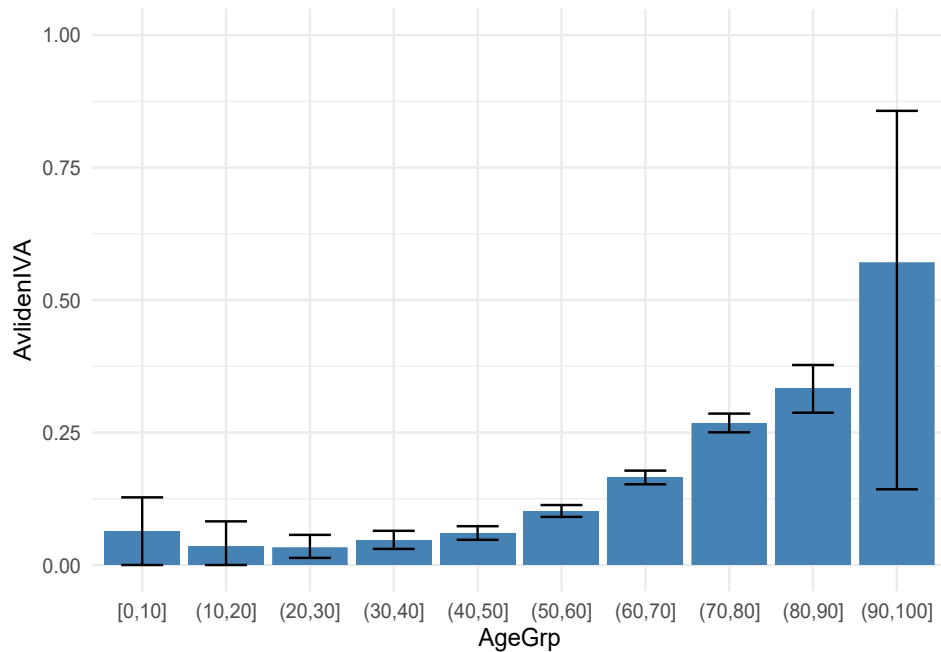
**Utskrivning till avdelning, avlidna på IVA respektive kvarstannande på IVA hos 6065 patienter där vi har data för detta. Patienter faller bort ur uppföljningen allt eftersom, de svarta linjerna visar hur stor andel av patienterna som säkert skrivits ut till avdelning respektive avlidit.**

## Överlevande och avlidna på IVA

Parameter	Överlevande	Avlidna
Ålder, median(IQR)	61 ( 52 - 69 )	68 ( 61 - 74 )
Inv vent, dygn, median(IQR)	10.5 ( 5.9 - 20.1 )	14.8 ( 8.2 - 22.8 )
Bukläge andel	2295 / 3838 = 59.8 %	1314 / 1809 = 72.6 %
CRRT andel	517 / 3936 = 13.1 %	580 / 1856 = 31.2 %
CRRT , dygn, median(IQR)	7.8 ( 3.8 - 16.9 )	7.5 ( 3.1 - 15.2 )

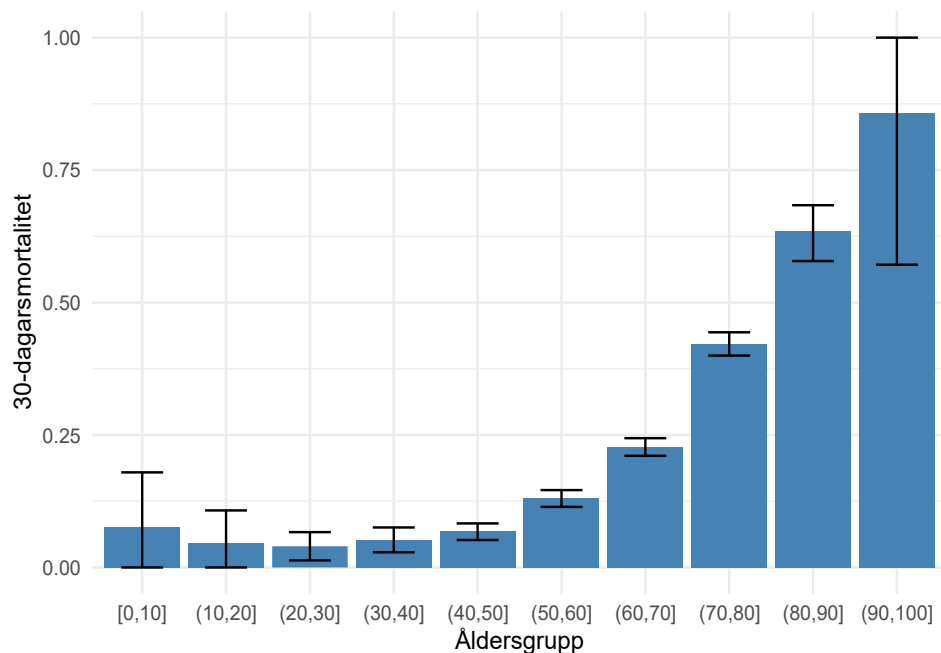
**Tabell med endast invasivt ventilatorbehandlade patienter. IVA-överlevare och avlidna på IVA jämförs. Tiderna gäller dem som fått behandlingen.**

## Mortalitet IVA



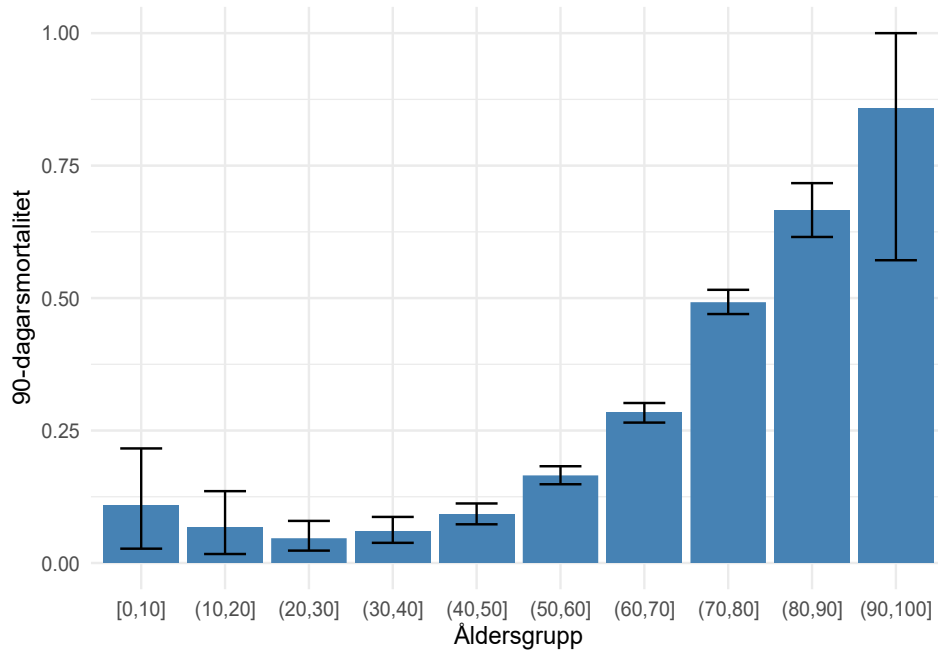
**Mortalitet på IVA för olika åldersgrupper med 95% konfidensintervall.**

## 30-dagarsmortalitet



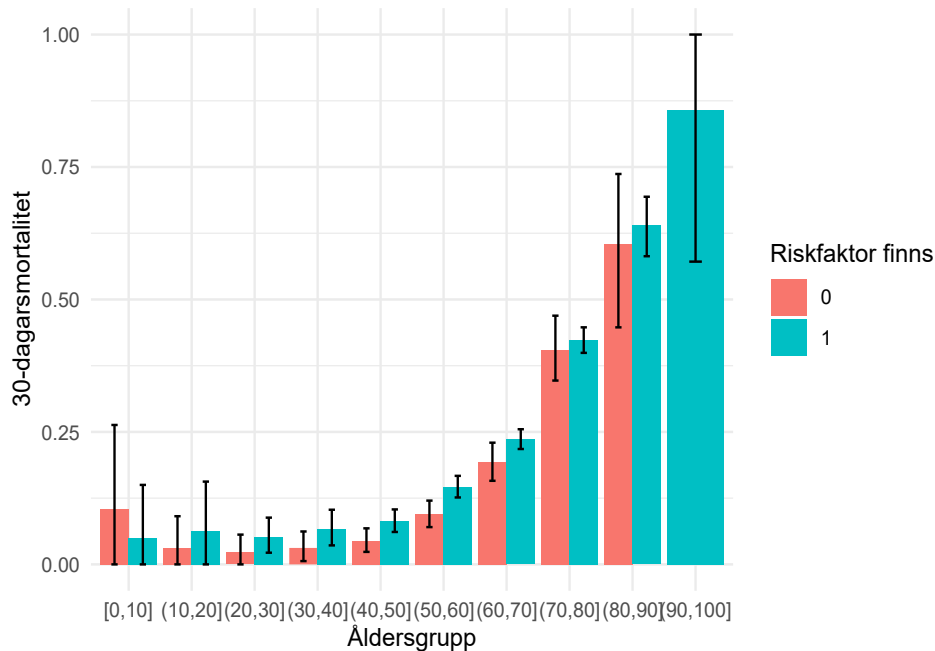
**30-dagarsmortalitet för olika åldersgrupper med 95% konfidensintervall.**

## 90-dagarsmortalitet



90-dagarsmortalitet för olika åldersgrupper med 95% konfidensintervall.

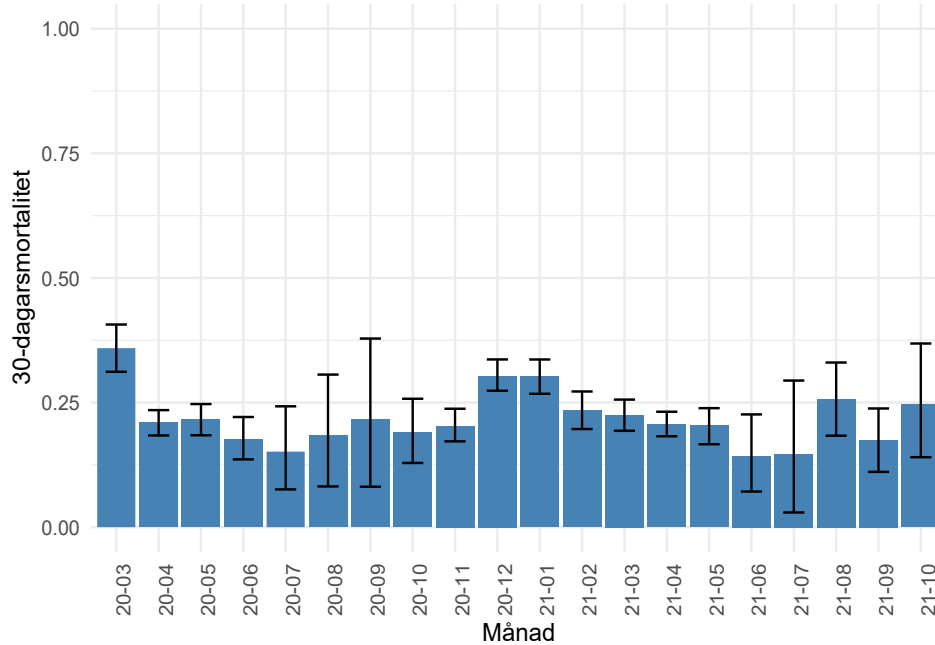
## 30-dagarsmortalitet, ålder och riskfaktor



30-dagarsmortalitet för olika åldersgrupper beroende på om det finns någon riskfaktor (ej ålder), med 95% konfidensintervall.

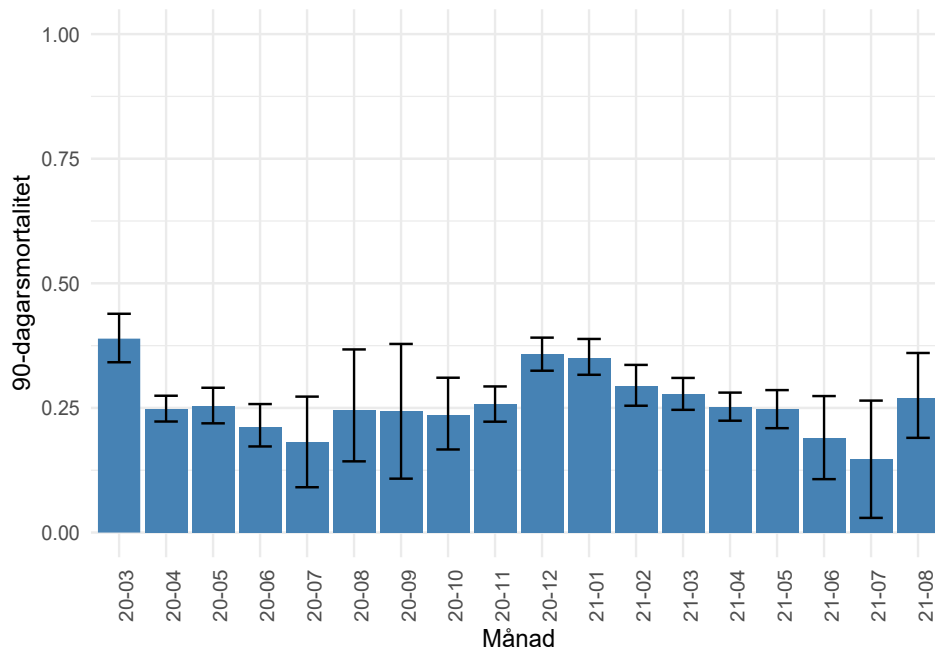
### Förändring över tid

#### 30-dagarsmortalitet



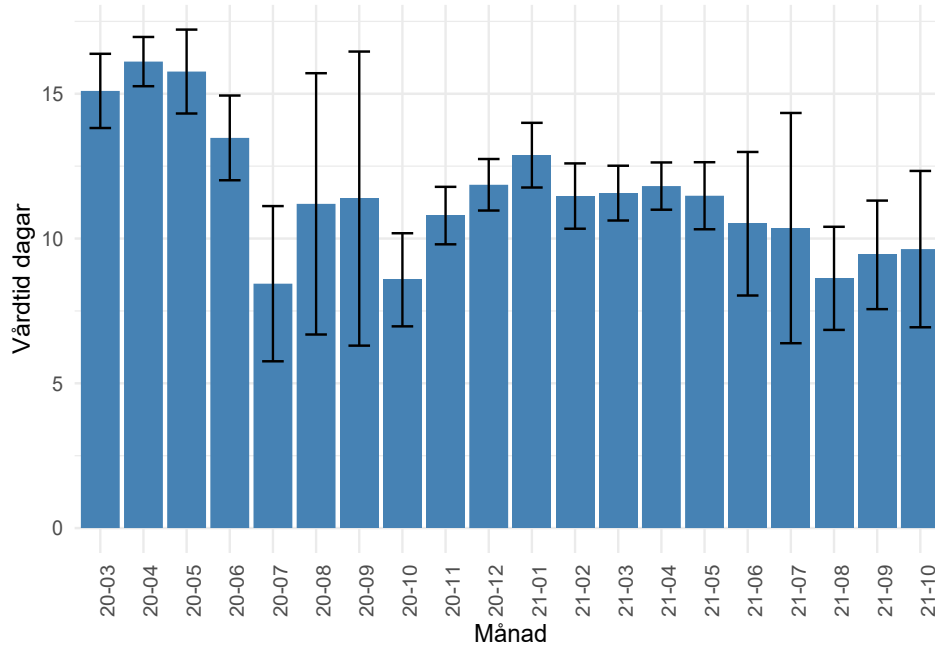
**30-dagarsmortalitet per inskrivningsmånad med 95% konfidensintervall.**

#### 90-dagarsmortalitet



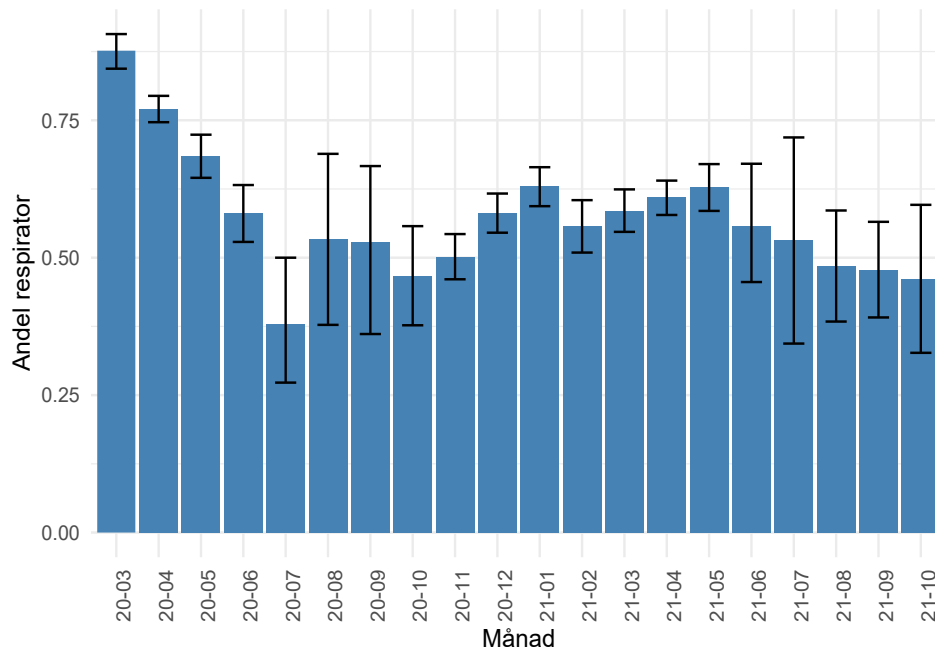
**90-dagarsmortalitet per inskrivningsmånad med 95% konfidensintervall.**

### Vårdtid



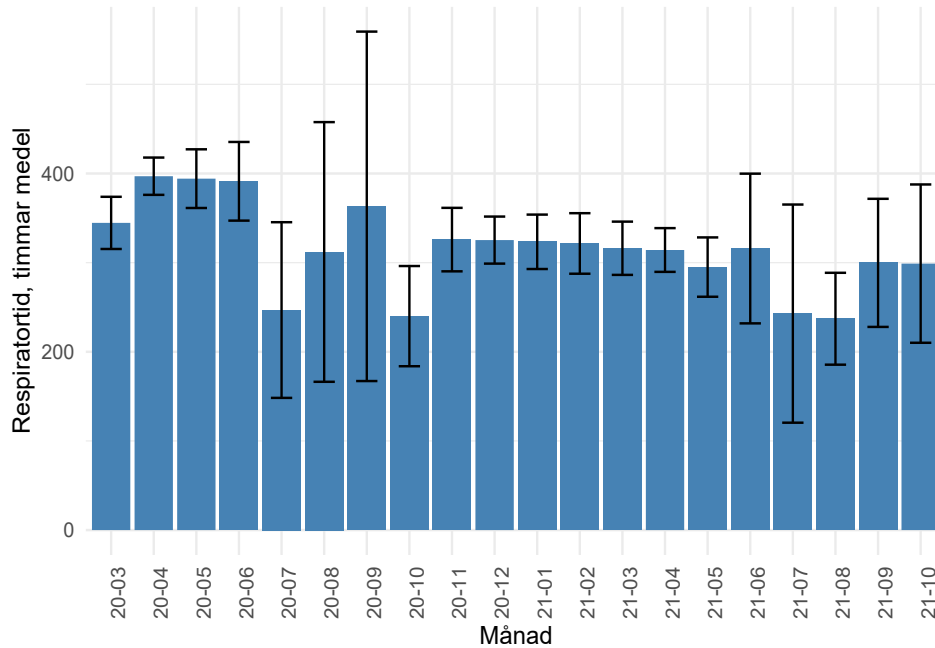
**Medelvårdtid per inskrivningsmånad med 95% konfidensintervall. Sannolikt falskt lågt för senaste månaderna då bara de som hunnit skrivas ut är inkluderade.**

### Respiratorbehandling, andel



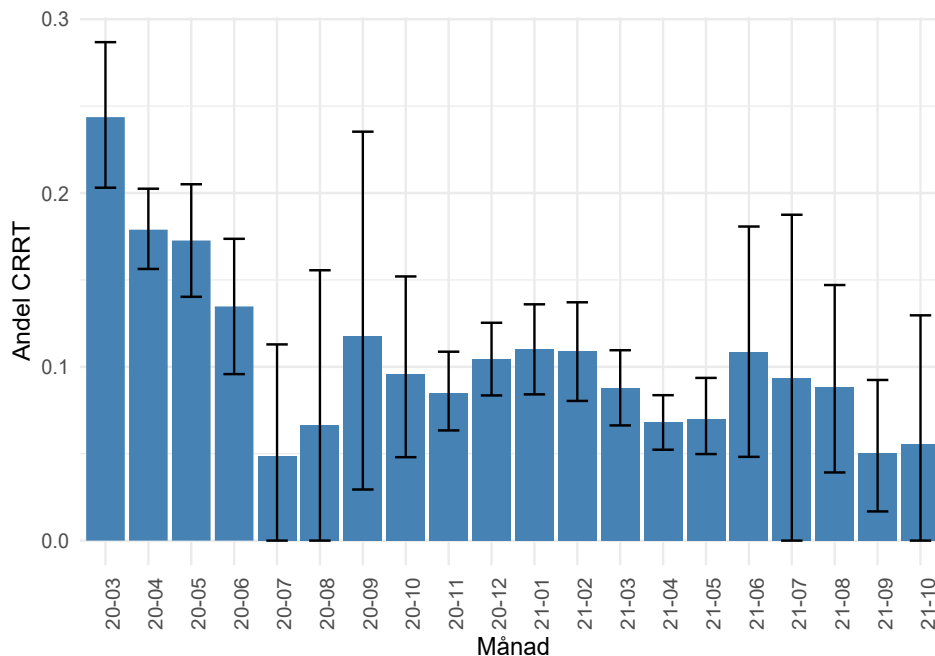
**Andel respiratorbehandlade per inskrivningsmånad med 95% konfidensintervall. Sannolikt falskt lågt för senaste månaderna då bara de som hunnit skrivas ut är inkluderade.**

### Respiratorbehandling, tid



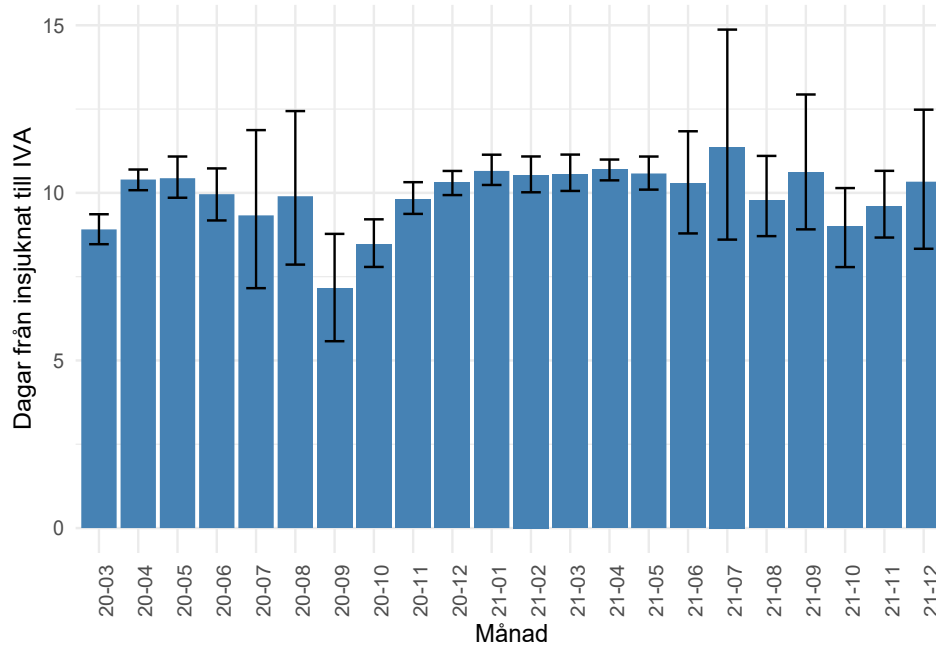
**Medelrespiratortid per patient och inskrivningsmånad med 95% konfidensintervall. Sannolikt falskt lågt för senaste månaderna då bara de som hunnit skrivas ut är inkluderade.**

### CRRT, andel



**Andel CRRT-behandlade per inskrivningsmånad med 95% konfidensintervall.**

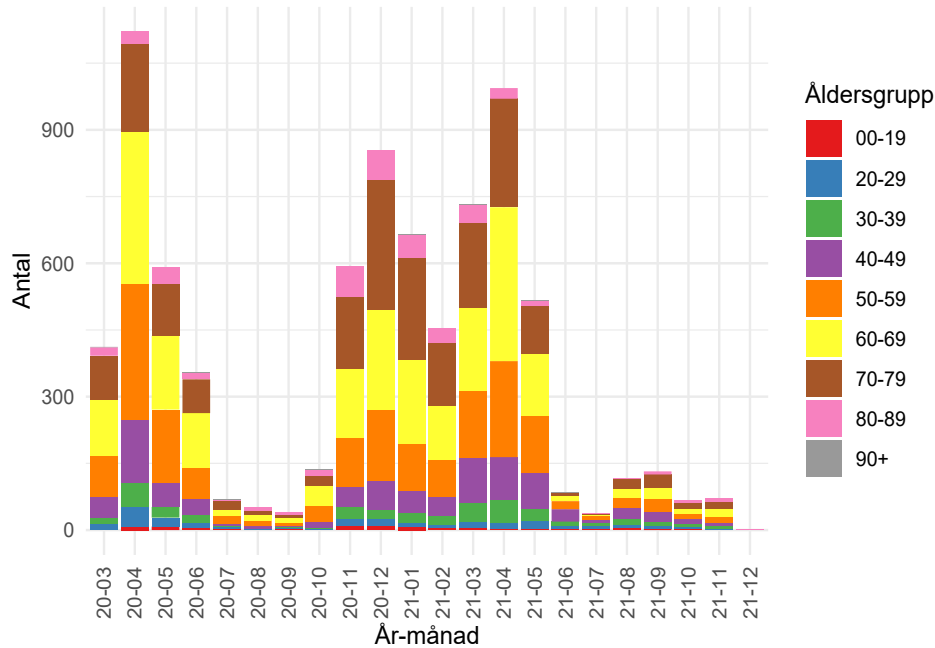
### Dagar från ankomst till sjukhus till inläggning på IVA



**Medel antal dagar från ankomst till sjukhus till inläggning på IVA per inskrivningsmånad med 95% konfidensintervall.**

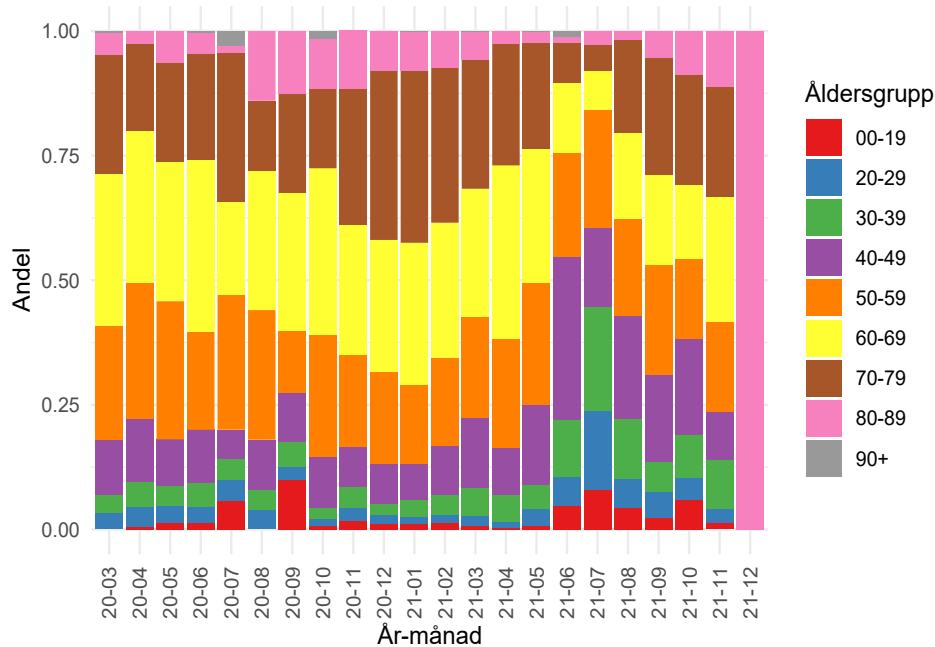


## Antal i olika åldersgrupper per månad



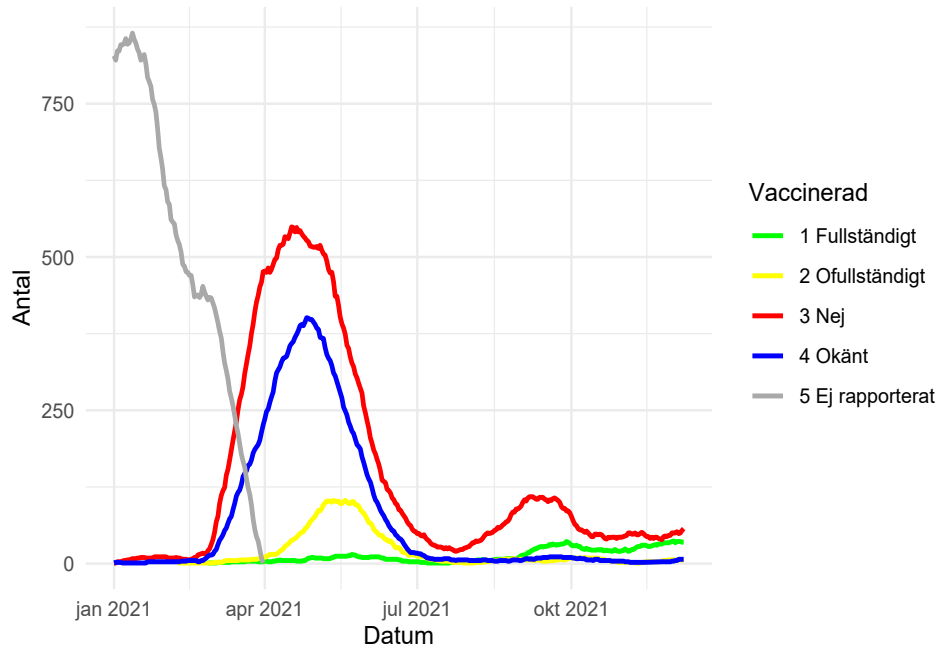
Antal patienter i olika åldersgrupper per månad.

## Andel patienter i olika åldersgrupper per månad



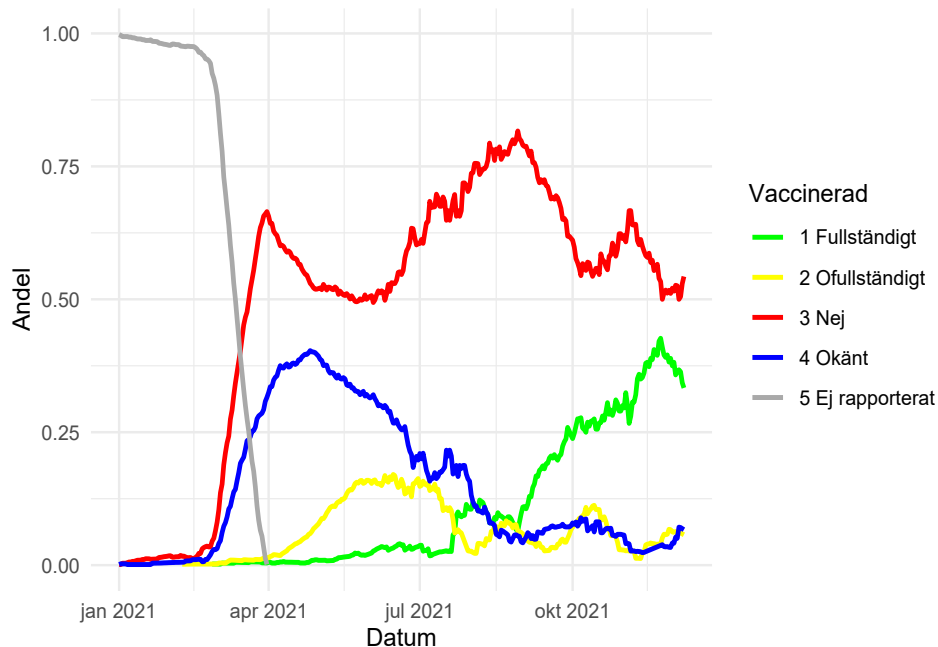
Andel av patienterna som tillhör olika åldersgrupper per månad.

### Vaccinationsstatus, antal, förändring över tid



**Rullande medelvärde över 30 dagar. Varje punkt visar antalet patienter med respektive vaccinationsstatus som lagts in på IVA under de senaste 30 dagarna. Vaccination började rapporteras 210302.**

### Vaccinationsstatus, andel, förändring över tid



**Rullande medelvärde över 30 dagar. Varje punkt visar andelen patienter med respektive vaccinationsstatus som lagts in på IVA under de senaste 30 dagarna. Vaccination började rapporteras 210302.**