

## Covid-19 på svenska intensivvårdsavdelningar

Svenska Intensivvårdsregistret får data inrapporterat om de patienter med covid-19 som vårdas på svenska intensivvårdsavdelningar. Hur snabbt SIR får data beror på lokala rutiner för rapportering och lokala it-system. Fler patienter kan därför ligga på svenska intensivvårdsavdelningar utan att finnas med i denna rapport. Här presenteras de data som inkommit: 2022-01-25 23:02

### Innehåll

Covid-19 på svenska intensivvårdsavdelningar .....	1
Innehåll.....	1
Patienter.....	3
Patienter, riskfaktorer .....	4
Antal riskfaktorer.....	4
Given behandling.....	5
Patienter där vårdtillfällesdata har rapporterats in.....	5
Åtgärder.....	5
Åtgärder, förekomst.....	6
Vårdtid.....	7
Ankomstparametrar första inläggning.....	7
Inläggningsdatum på intensivvårdsavdelning.....	8
Tid från insjuknande till intensivvård.....	8
Tid från start av sjukhusvård till intensivvård .....	9
Kaplan-Meier kurva för överlevnad från inläggning på IVA.....	9
Överlevnad till utskrivning från IVA .....	10
Överlevande och avlidna på IVA .....	10
Mortalitet IVA.....	11
30-dagarsmortalitet .....	11
90-dagarsmortalitet .....	12
30-dagarsmortalitet, ålder och riskfaktor .....	12
Förändring över tid.....	13
30-dagarsmortalitet .....	13
90-dagarsmortalitet .....	13
Vårdtid.....	14



# SVENSKA INTENSIVVÅRDSREGISTRET

## SIR

---

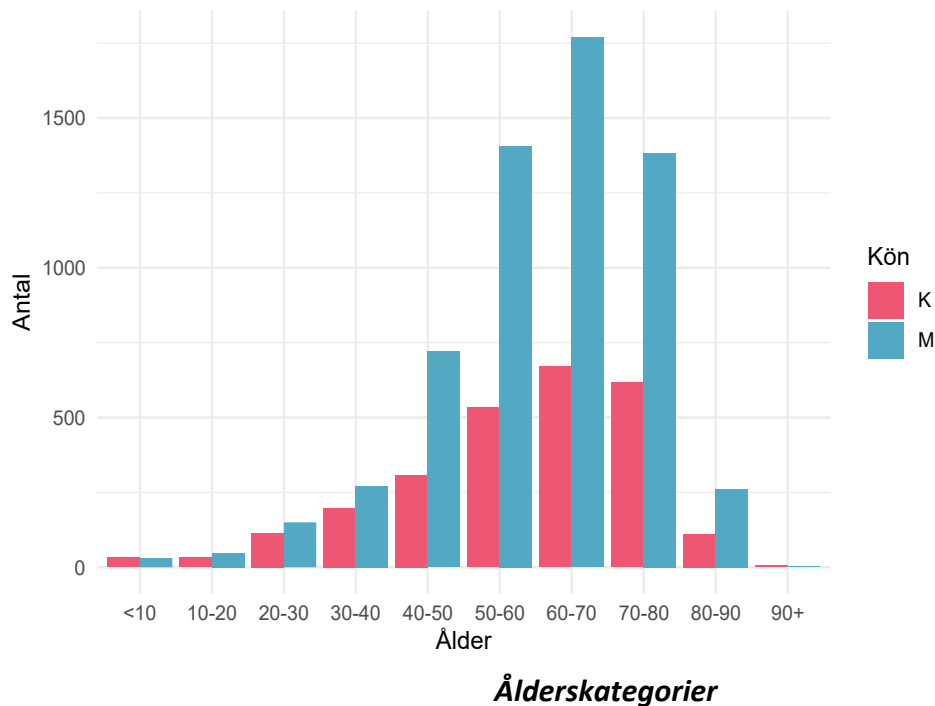
Respiratorbehandling, andel .....	14
Respiratorbehandling, tid.....	15
CRRT, andel.....	15
Dagar från ankomst till sjukhus till inläggning på IVA.....	16
Ålder, medel .....	17
Ålder, median .....	17
Antal i olika åldersgrupper per månad.....	18
Andel patienter i olika åldersgrupper per månad.....	18
Vaccinationsstatus, antal, förändring över tid .....	19
Vaccinationsstatus, andel, förändring över tid .....	19
Huvuddiagnoser hos Covid-19 patienterna över tid .....	20
Huvuddiagnoser hos Covid-19 patienterna över tid .....	20

## Patienter

Parameter	antal
Antal vårdtillfällen:	11533
Antal patienter:	8665

Antalet patienter skiljer sig från antalet vårdtillfällen eftersom en del patienter överflyttats från en intensivvårdsavdelning till en annan.

Antalet invånare i Sverige 2020-12-31 var: 10379295. Det blir 83.5 intensivvårdade patienter per 100 000 invånare.



### Patienter, riskfaktorer

Parameter	värde	mått
Ålder:	63 ( 52 - 71 )	median (IQR)
Kön: kvinna:	2622 / 8665 = 30.3	%
Dagar från insjuknande till IVA-vård:	10 ( 7 - 13 )	median (IQR)
Ålder över 65 år:	3842 / 8665 = 44.3	%
Barn med flerfunktionshinder:	11 / 8665 = 0.1	%
Hypertoni:	3750 / 8665 = 43.3	%
Gravida:	93 / 8665 = 1.1	%
Nedsatt immunförsvar:	687 / 8665 = 7.9	%
Diabetes:	2189 / 8665 = 25.3	%
Fetma:	701 / 8665 = 8.1	%
Neuromuskulär sjukdom:	136 / 8665 = 1.6	%
Kronisk hjärtsjukdom:	1346 / 8665 = 15.5	%
Kronisk lungsjukdom:	1425 / 8665 = 16.4	%
Kronisk leversjukdom:	86 / 8665 = 1	%
Kronisk njursjukdom:	500 / 8665 = 5.8	%
Annan risk:	1143 / 8665 = 13.2	%
Någon riskfaktor:	6973 / 8665 = 80.5	%

### Antal riskfaktorer

Antal riskfaktor	Antal patienter
0	1555
1	2065
2	2061
3	1533
4	896
5	313
6	93
7	18

**Riskfaktorer per patient. Innefattar: barn med flerfunktionshinder, gravida, ålder över 65 år, hypertoni, nedsatt immunförsvar, diabetes, fetma, neuromuskulär sjukdom, kronisk hjärt-lungsjukdom, kronisk lever-njursjukdom samt annan angiven riskfaktor.**

### Given behandling

Behandling	antal	enhet
Tamiflu:	5 / 8665 = 0.1	%
Zanamavir:	3 / 8665 = 0	%
Annan antiviral behandling:	128 / 8665 = 1.5	%
Annat Lakemedel Covid:	5715 / 8665 = 66	%
Klorokinfosfat:	293 / 8665 = 3.4	%
Tocilizumab:	575 / 8665 = 6.6	%
LopinavirRitonavir:	3 / 8665 = 0	%
Darunavir:	0 / 8665 = 0	%
Lopinavir:	0 / 8665 = 0	%
Remdesivir:	793 / 8665 = 9.2	%
Baricitinib:	26 / 8665 = 0.3	%
Steroider:	5111 / 8665 = 59	%
VitaminC:	8 / 8665 = 0.1	%
Annat Läkemedel:	821 / 8665 = 9.5	%

### Patienter där vårdtillfällesdata har rapporterats in

Nedan presenteras mer information om de patienter där SIR fått in vårdtillfällesdata, alltså inte endast rapporterade via SIRI.

### Åtgärder

Åtgärd	Andel	Tid, dygn, median(IQR)	Tid från start,tim, median(IQR)
Invasiv ventilation	4673 / 7669 = 60.9 %	10.36 ( 5.4 - 18.8 )	2.7 ( 0.4 - 20.8 )
Noninvasiv ventilation	3129 / 7665 = 40.8 %	1.49 ( 0.4 - 3.6 )	0.7 ( 0.1 - 9.5 )
Bukläge	3270 / 7377 = 44.3 %		
CRRT	830 / 7394 = 11.2 %	6.8 ( 3 - 13.7 )	129.1 ( 44.3 - 224.6 )

**Rapporterade åtgärder hos patienter som skrivits ut från intensivvården. Sammanlagd tid om patienten har flera vårdtillfällen, dvs har transporterats mellan intensivvårdsavdelningar.**

### Åtgärder, förekomst

Beskrivning	Antal	Av	Andel
Ventilatorbehandling-invasiv	7564	11382	66.5
Smittisolering (infekterad patient)	7371	11367	64.8
Syrgasbehandling med högflödesgrimma	5064	9395	53.9
Central venkateter inläggning och bruk	6066	11367	53.4
Kohortvård	3733	7303	51.1
Bukläge	4139	10639	38.9
Ventilatorbehandling-noninvasiv	3719	11367	32.7
Ekokardiografi-transthorakalt	2451	10564	23.2
Intensivövervakning under transport	1811	8080	22.4
Bruk av befintlig central venkateter (CVK/CDK)	2300	11367	20.2
Bronkoskopi	2209	11148	19.8
Trakeostomi-öppen	1304	10881	12.0
CRRT – kontinuerlig renal ersättningsterapi	1030	10463	9.8
Dialyskateter-inläggning och bruk	859	11367	7.6
Trakeostomi-perkutan	656	10279	6.4
Aktiv temperaturreglering UNS	394	7266	5.4
Ekokardiografi-transesofagalt	312	10447	3.0
Hemodialys - intermittent teknik	232	10971	2.1
Elkonvertering av akut förmaksflimmer	196	10635	1.8
Thoraxdränage-inläggning (öppet)	206	11330	1.8
Inhalationssedering	85	4749	1.8
EEG diagnostiskt	182	10598	1.7
ECMO	112	6673	1.7
Övrig kont. CO-mätning	164	10040	1.6
Thoraxdränage-inläggning (perkutan)	180	11335	1.6
HLR	150	10898	1.4
EEG kontinuerlig övervakning	101	9128	1.1
Inhalation av vasodilatator (ej NO)	62	6076	1.0
Läkemedelsinducerad comabehandling, ex barbiturat	52	5350	1.0

**Rapporterade åtgärder per vårdtillfälle. Endast åtgärder som utförts vid minst 1% av vårdtillfällena har tagits med. Kräver ej att patienten skrivits ut från intensivvården. maxPerVtf= högsta antalet av åtgärden per vårdtillfälle. Antal=antal vårdtillfällen med åtgärden. Av=antal vårdtillfällen där det registrerats om åtgärden utförts eller ej. Andel=andel vårdtillfällen där åtgärden utförts.**

### Vårdtid

Grupp	Antal	Vårdtid timmar	Mått
Totalt	7667	195 ( 72 - 402 )	median, (IQR)
Överlevande	5886	166 ( 64 - 5320 )	median, (IQR)
Avlidna	1781	320 ( 146 - 514 )	median, (IQR)
Invasivt vent	4663	334 ( 199 - 549.5 )	median, (IQR)
Överl Inv Vent	3125	323 ( 196 - 549 )	median, (IQR)

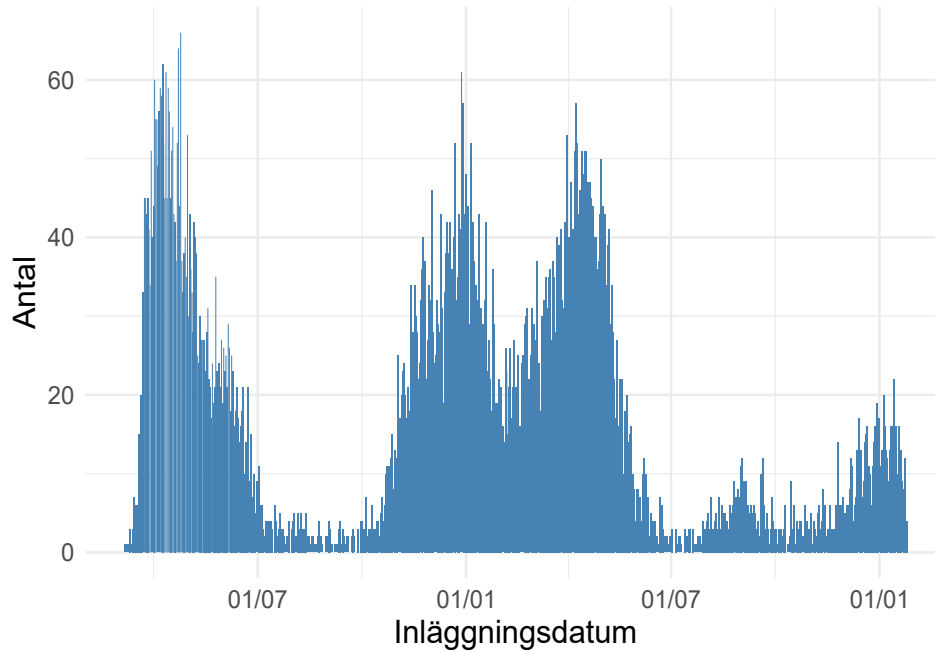
**Gäller patienter som är utskrivna från intensivvårdsavdelning och är utskrivna till annan plats än intensivvårdsavdelning.**

### Ankomstparametrar första inläggning

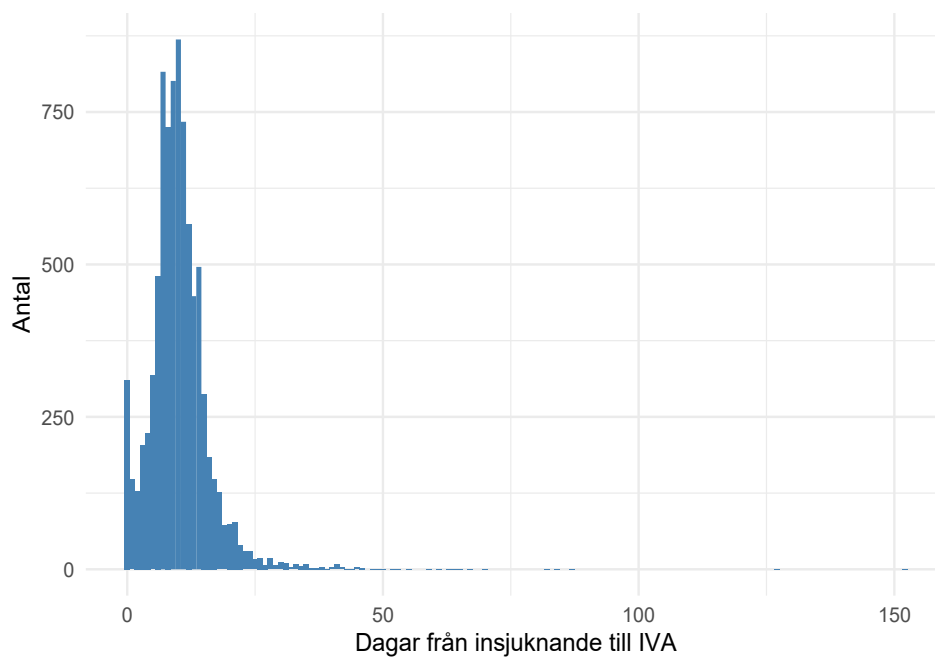
parameter	antal registreringar	median	(IQR)	enhet
Tid på sjukhus	8463	2	( 0 - 4 )	dagar
RLS85	4875	1	( 1 - 1 )	
GCS	3493	15	( 14 - 15 )	
Systoliskt blodtryck	8200	120	( 105 - 140 )	mmHg
PaO2	7759	8.8	( 7.7 - 10.4 )	kPa
FiO2	5726	75	( 60 - 90 )	%
PaO2FiO2	5668	12.31	( 9.4 - 16.63 )	kPa
Leukocyter	7759	9	( 6.5 - 12.3 )	
Trombocyter	7741	237	( 181 - 310 )	
pH	8045	7.45	( 7.4 - 7.48 )	
Kreatinin	7787	71	( 57 - 95 )	
Bilirubin	7521	9	( 6 - 12 )	
Förväntad mortalitet	8463	11.1	( 5.8 - 20.8 )	%

**MILD ARDS : PaO2FiO2 26 –39 (kPa) med PEEP/CPAP > 5 cmH2O. MODERAT ARDS : PaO2FiO2 13 –26 (kPa) med PEEP > 5 cm H2O. SVÅR ARDS : PaO2FiO2 < 13 kPa med PEEP > 5 cm H2O.**

### ***Inläggningsdatum på intensivvårdsavdelning***



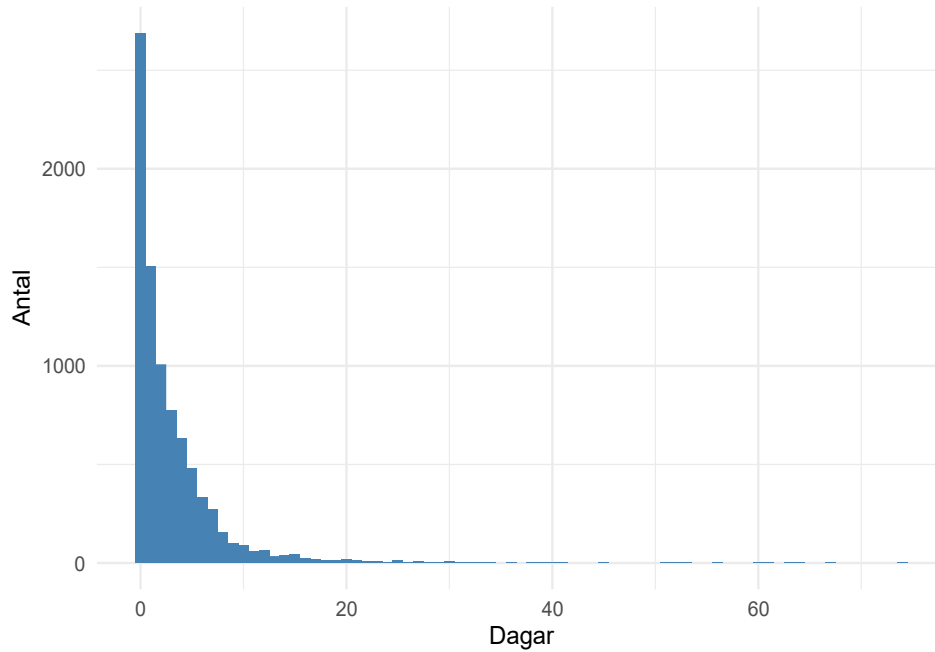
### ***Tid från insjuknande till intensivvård***



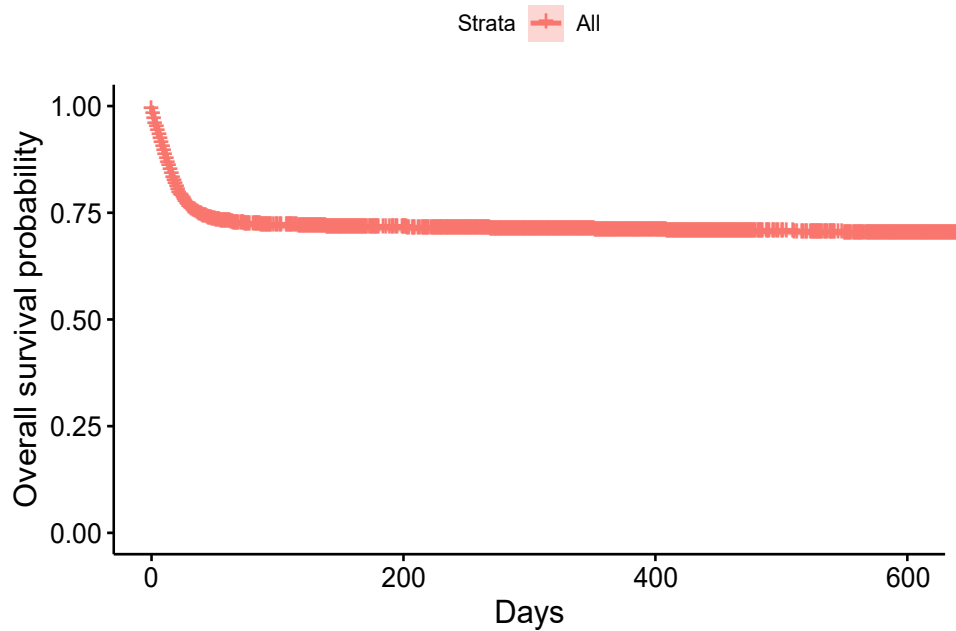
***Noll dagar kan innebära att patienten lagts in av annat skäl och Covid-19 upptäckts på IVA, eller att insjuknandedatum är okänt.***



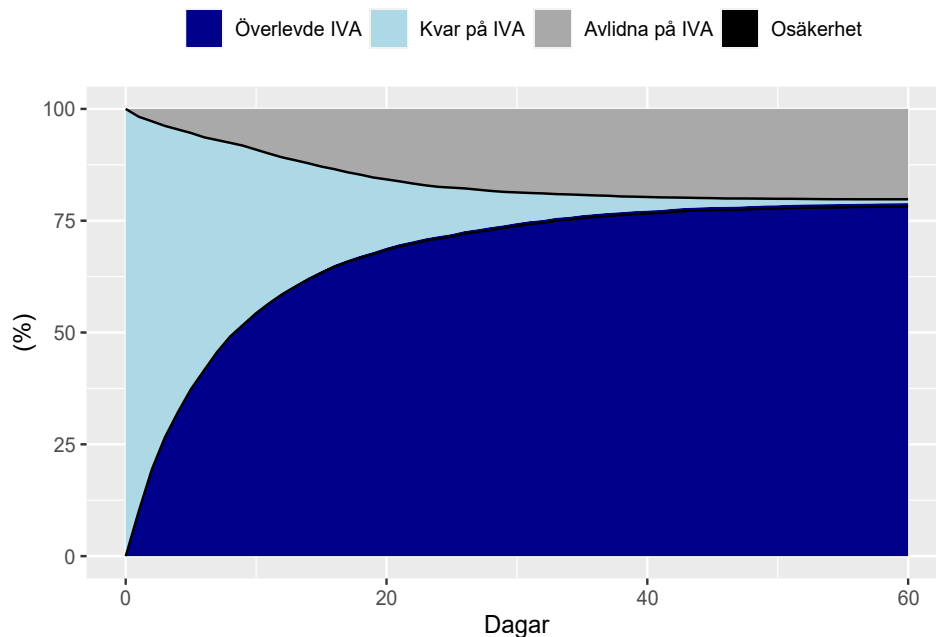
### Tid från start av sjukhusvård till intensivvård



### Kaplan-Meier kurva för överlevnad från inläggning på IVA.



## Överlevnad till utskrivning från IVA



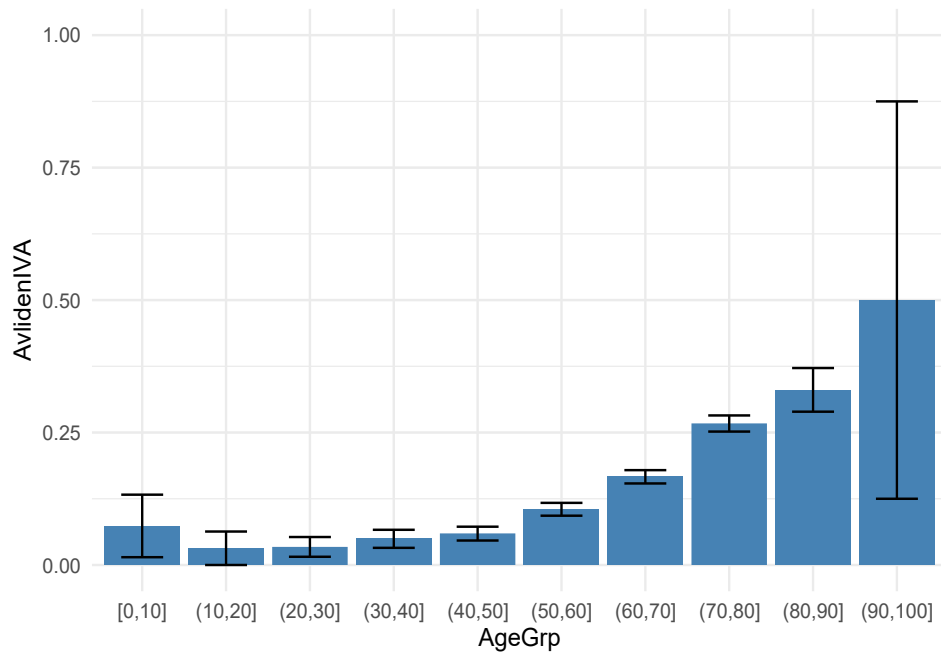
**Utskrivning till avdelning, avlidna på IVA respektive kvarstannande på IVA hos 6452 patienter där vi har data för detta. Patienter faller bort ur uppföljningen allt eftersom, de svarta linjerna visar hur stor andel av patienterna som säkert skrivits ut till avdelning respektive avlidit.**

## Överlevande och avlidna på IVA

Parameter	Överlevande	Avlidna
Ålder, median(IQR)	61 ( 51 - 69 )	68 ( 61 - 74 )
Inv vent, dygn, median(IQR)	10.4 ( 5.9 - 19.9 )	14.5 ( 8.2 - 22.7 )
Bukläge andel	2378 / 3981 = 59.7 %	1367 / 1886 = 72.5 %
CRRT andel	523 / 4081 = 12.8 %	604 / 1931 = 31.3 %
CRRT , dygn, median(IQR)	7.8 ( 3.8 - 16.2 )	7.1 ( 3 - 14.8 )

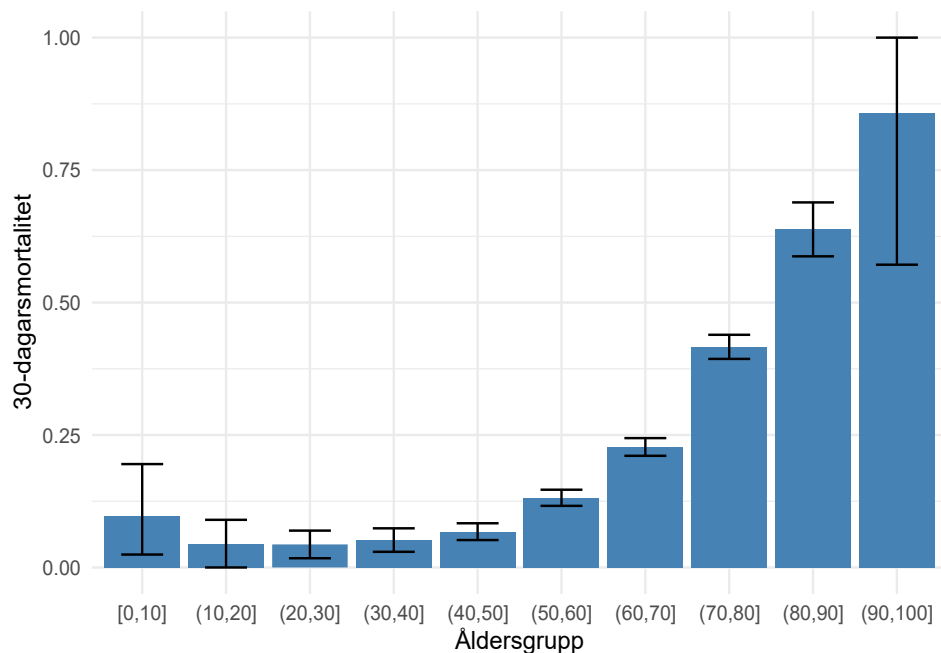
**Tabell med endast invasivt ventilatorbehandlade patienter. IVA-överlevare och avlidna på IVA jämförs. Tiderna gäller dem som fått behandlingen.**

### Mortalitet IVA



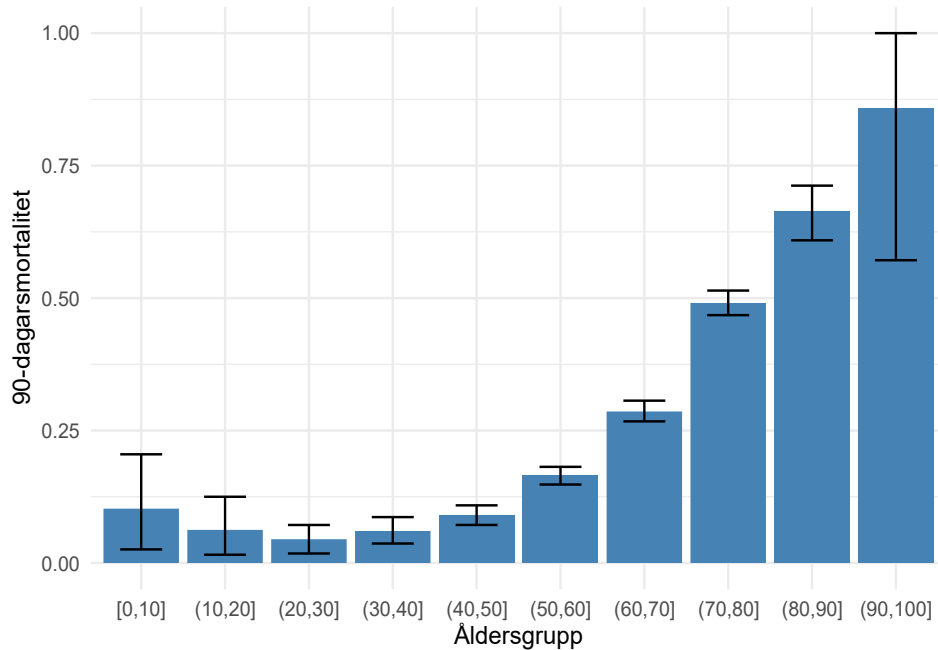
**Mortalitet på IVA för olika åldersgrupper med 95% konfidensintervall.**

### 30-dagarsmortalitet



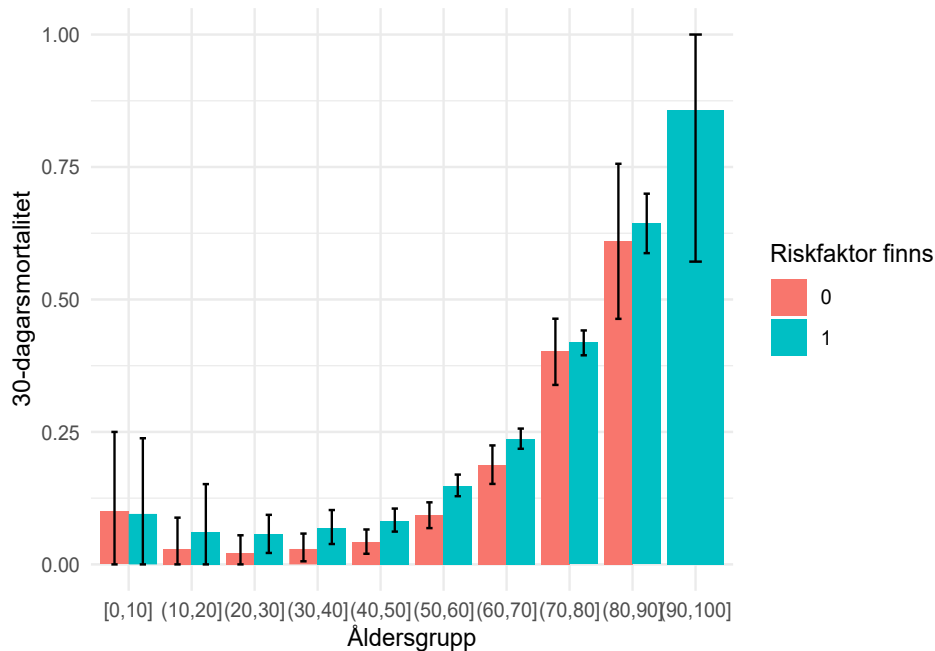
**30-dagarsmortalitet för olika åldersgrupper med 95% konfidensintervall.**

### 90-dagarsmortalitet



90-dagarsmortalitet för olika åldersgrupper med 95% konfidensintervall.

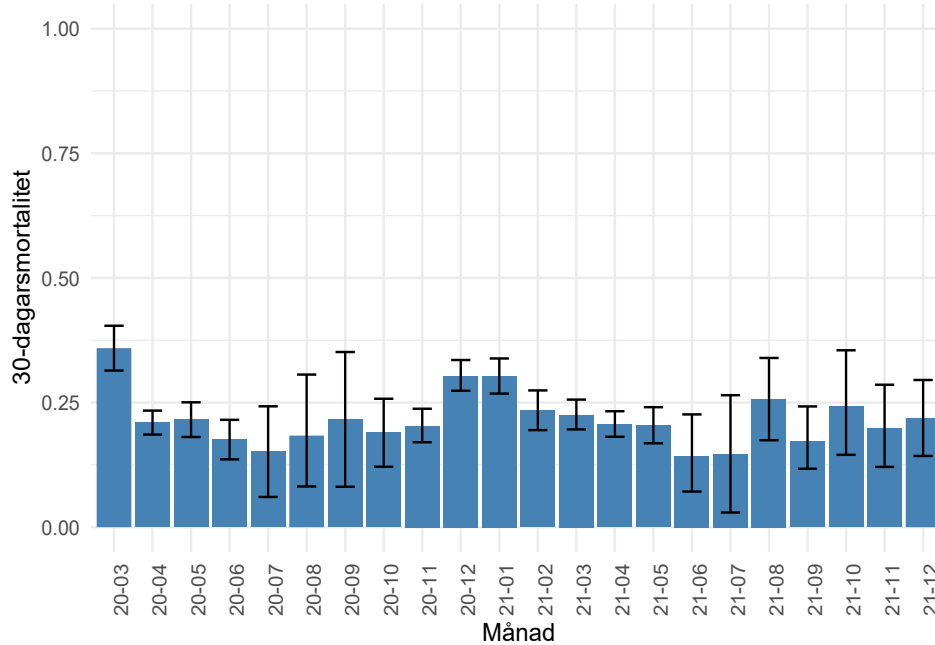
### 30-dagarsmortalitet, ålder och riskfaktor



30-dagarsmortalitet för olika åldersgrupper beroende på om det finns någon riskfaktor (ej ålder), med 95% konfidensintervall.

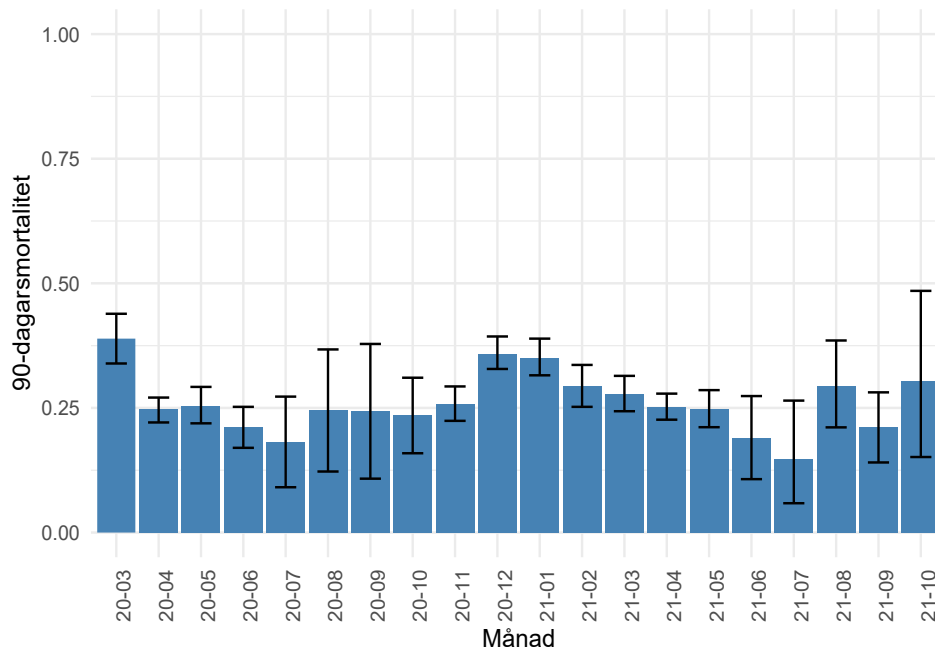
## Förändring över tid

### 30-dagarsmortalitet



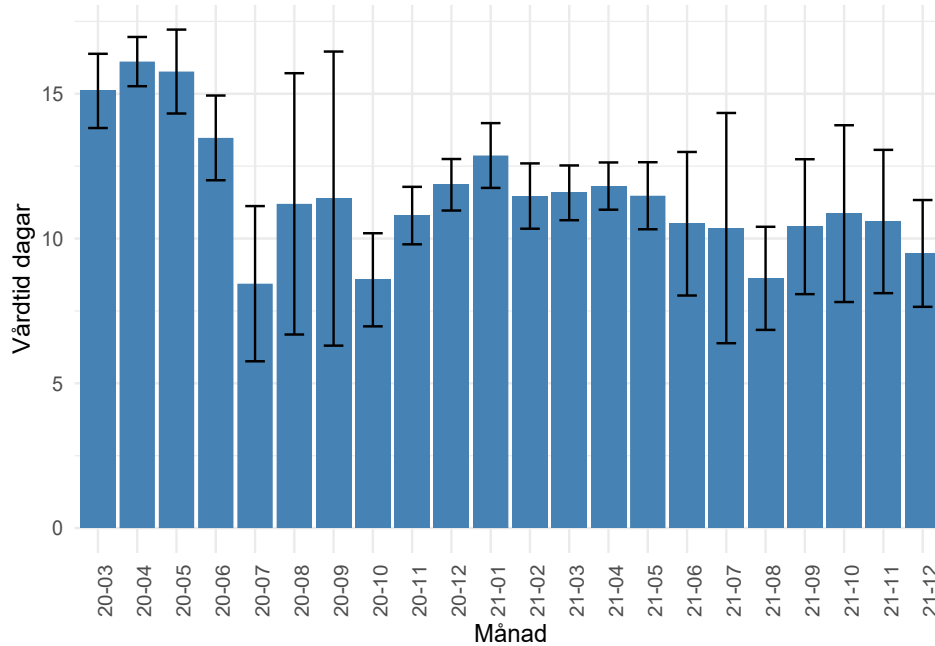
**30-dagarsmortalitet per inskrivningsmånad med 95% konfidensintervall.**

### 90-dagarsmortalitet



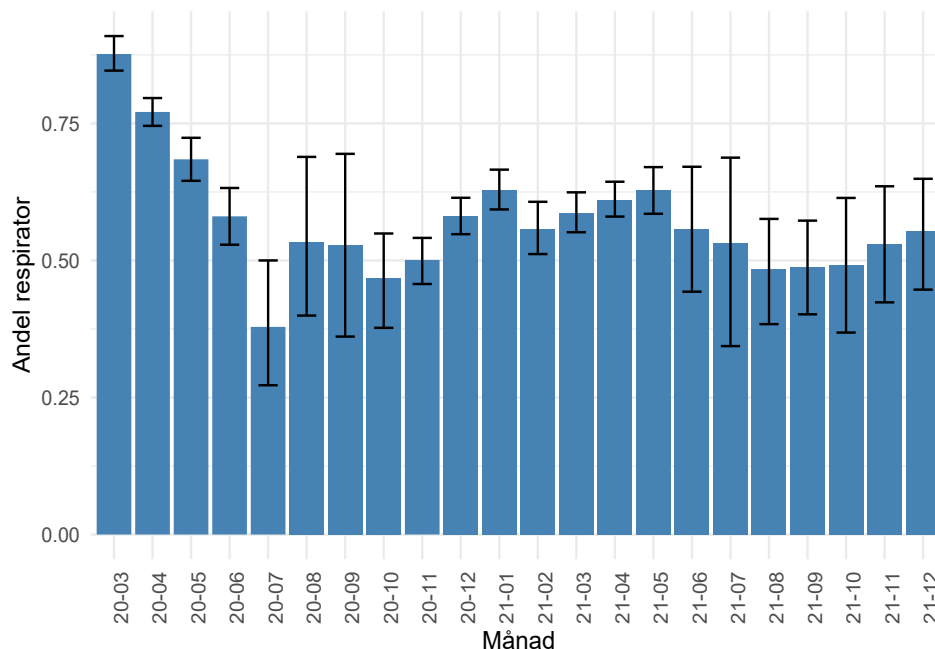
**90-dagarsmortalitet per inskrivningsmånad med 95% konfidensintervall.**

### Vårdtid



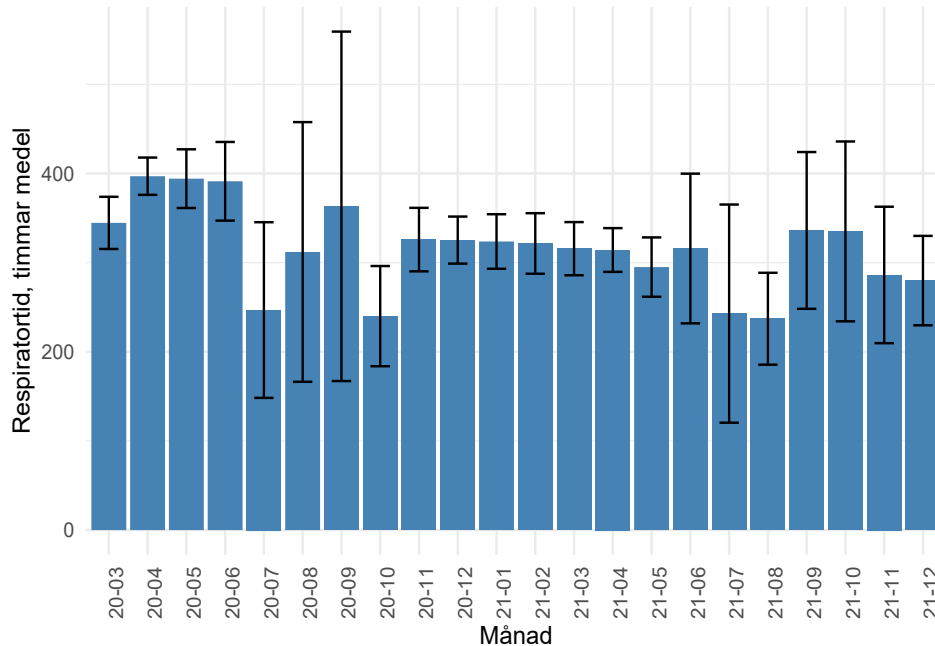
**Medelvårdtid per inskrivningsmånad med 95% konfidensintervall. Sannolikt falskt lågt för senaste månaderna då bara de som hunnit skrivas ut är inkluderade.**

### Respiratorbehandling, andel



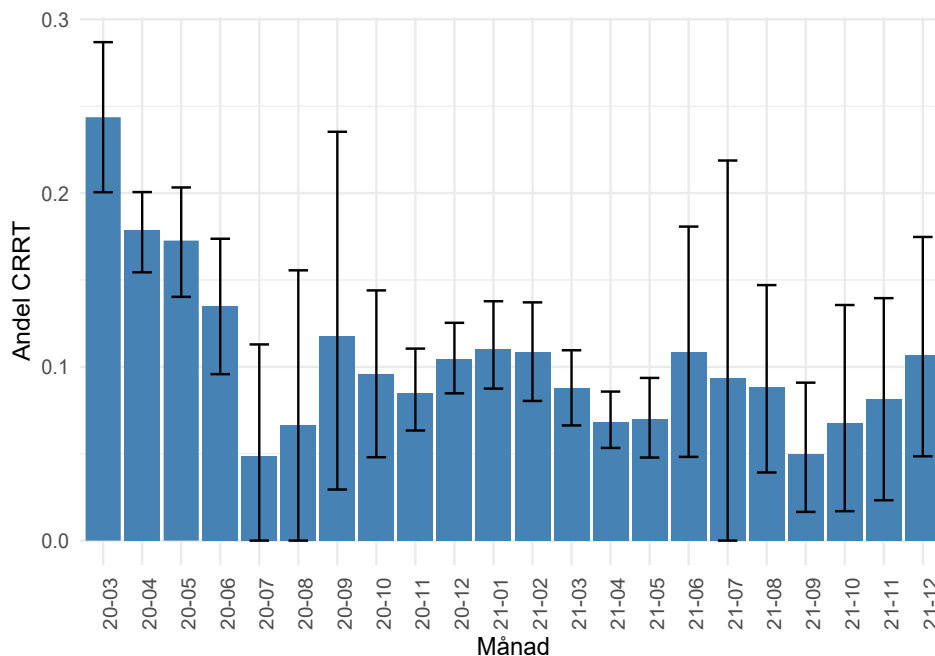
**Andel respiratorbehandlade per inskrivningsmånad med 95% konfidensintervall. Sannolikt falskt lågt för senaste månaderna då bara de som hunnit skrivas ut är inkluderade.**

### Respiratorbehandling, tid



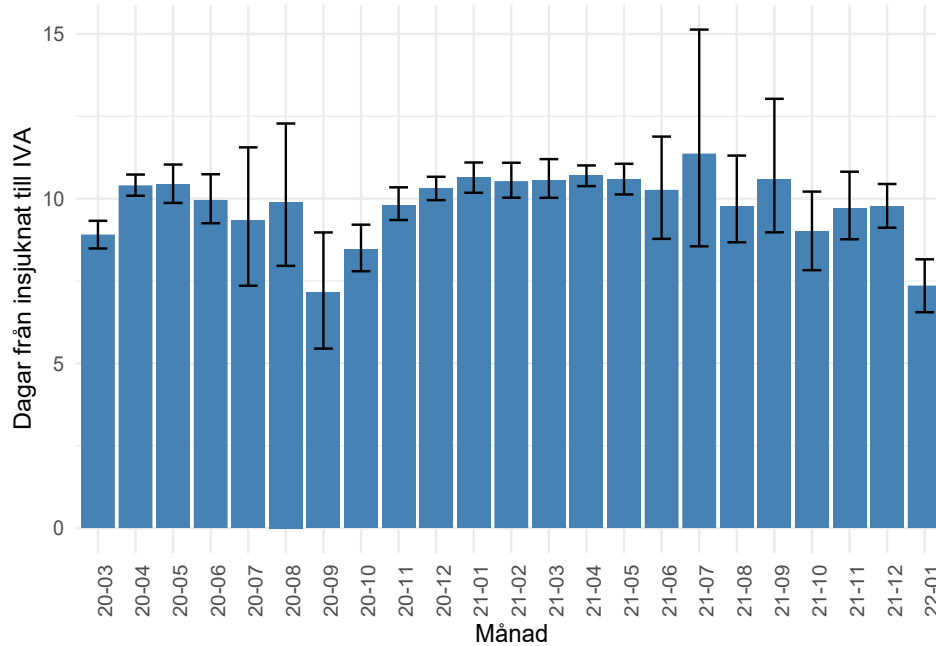
**Medelrespiratortid per patient och inskrivningsmånad med 95% konfidensintervall. Sannolikt falskt lågt för senaste månaderna då bara de som hunnit skrivas ut är inkluderade.**

### CRRT, andel



**Andel CRRT-behandlade per inskrivningsmånad med 95% konfidensintervall.**

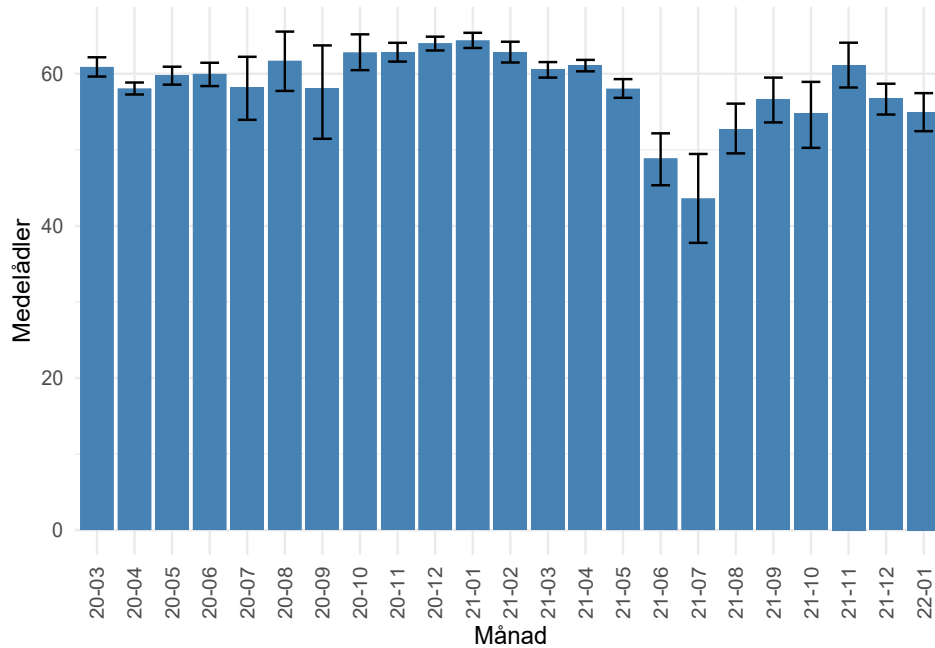
### Dagar från ankomst till sjukhus till inläggning på IVA



**Medel antal dagar från ankomst till sjukhus till inläggning på IVA per inskrivningsmånad med 95% konfidensintervall.**

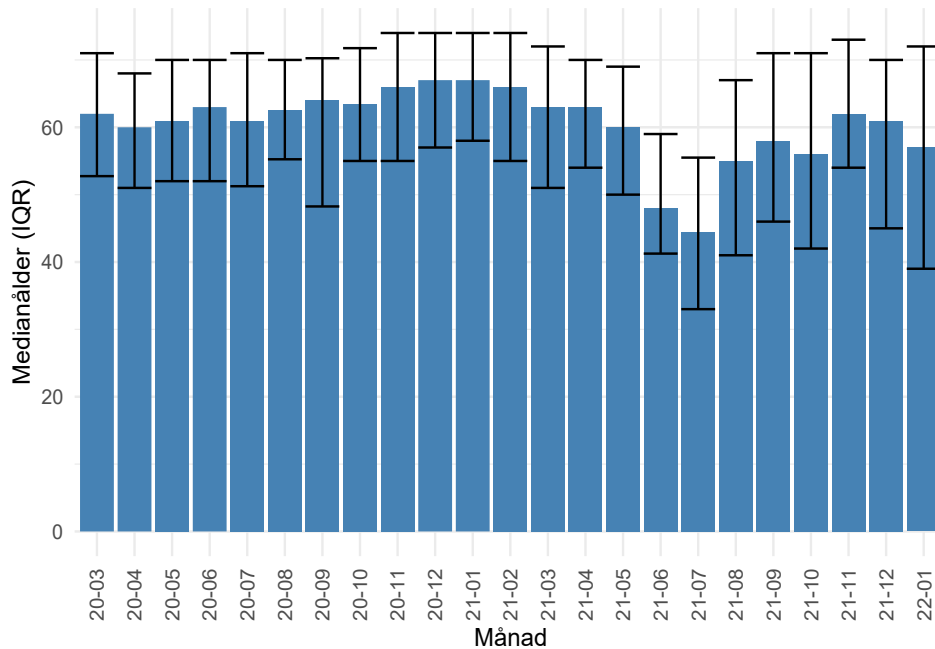


### Ålder, medel



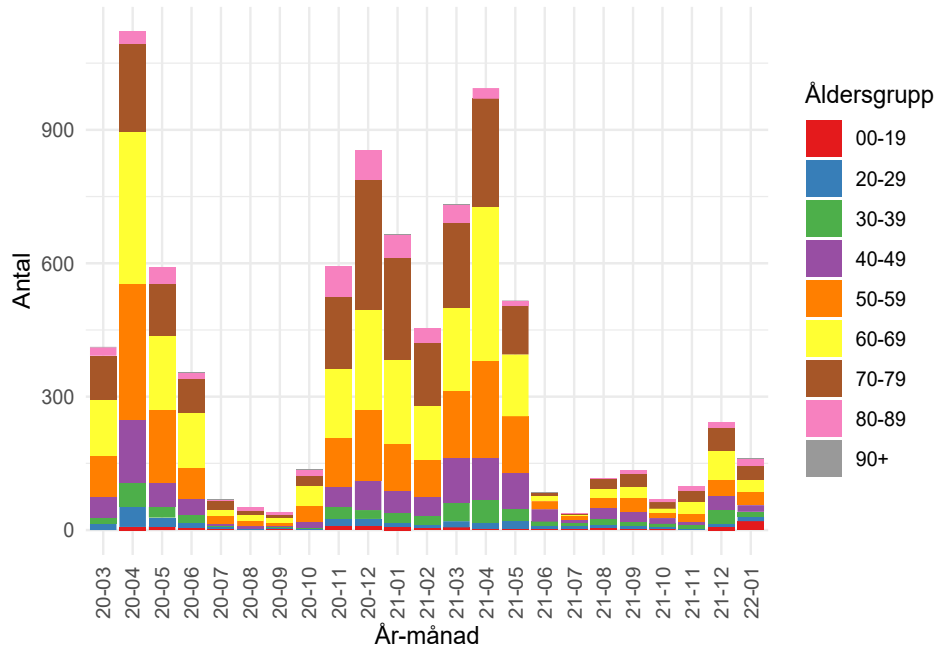
*Medelålder per inskrivningsmånad med 95% konfidensintervall.*

### Ålder, median



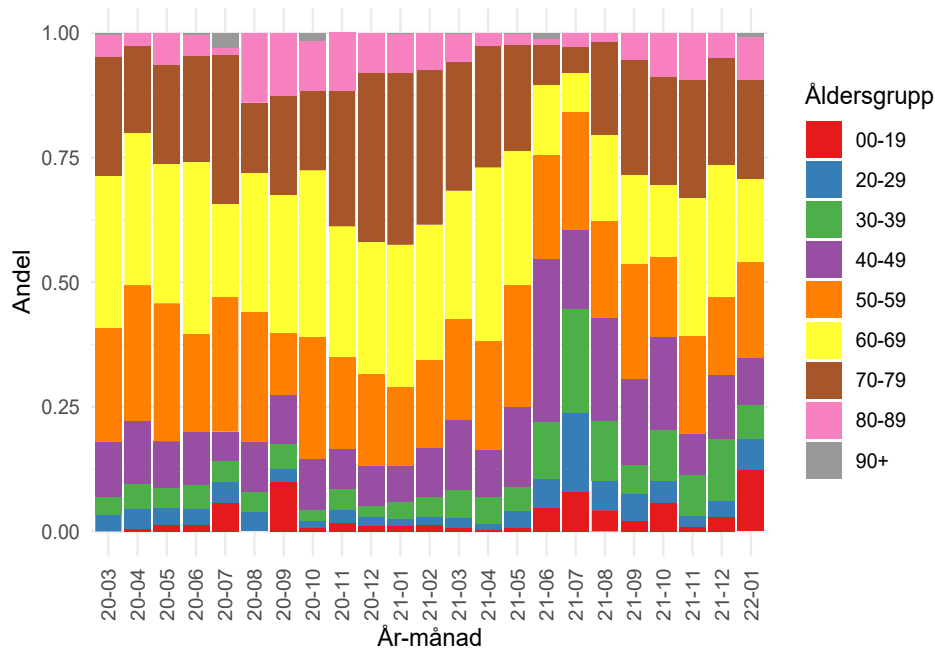
*Medianålder per inskrivningsmånad med inter quartile range.*

### Antal i olika åldersgrupper per månad



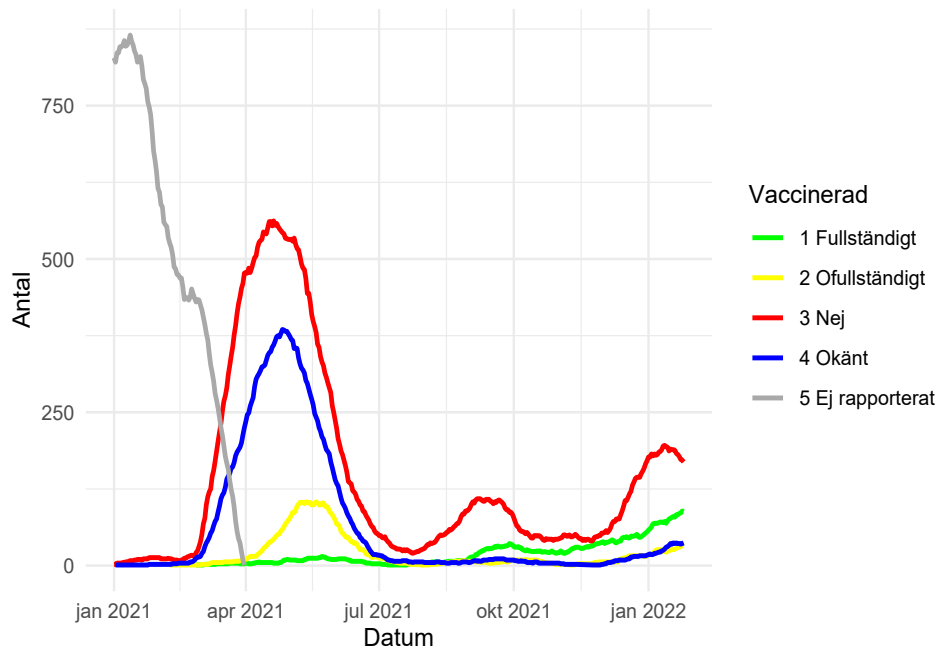
Antal patienter i olika åldersgrupper per månad.

### Andel patienter i olika åldersgrupper per månad



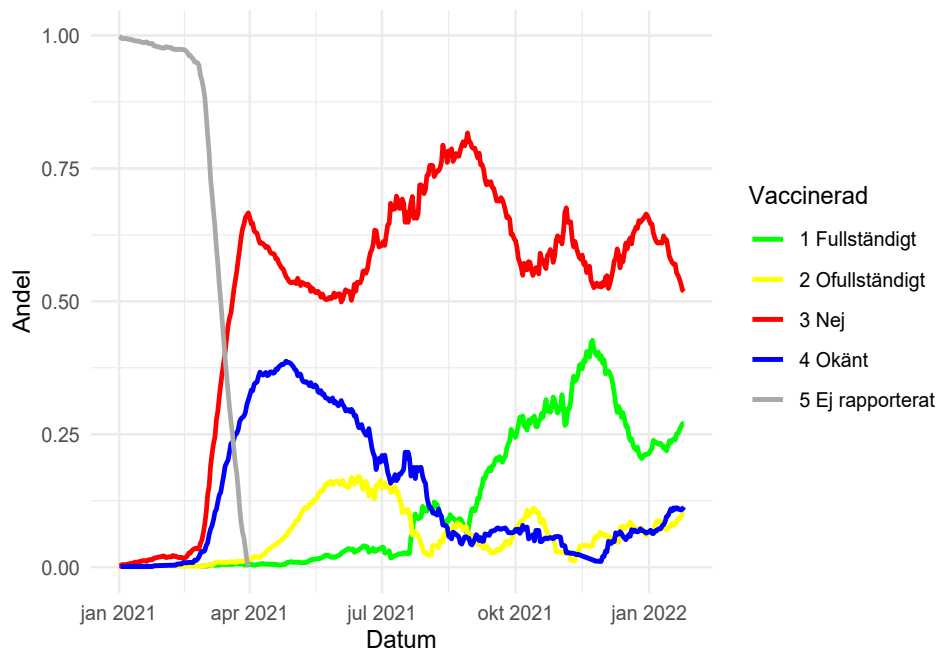
Andel av patienterna som tillhör olika åldersgrupper per månad.

### Vaccinationsstatus, antal, förändring över tid



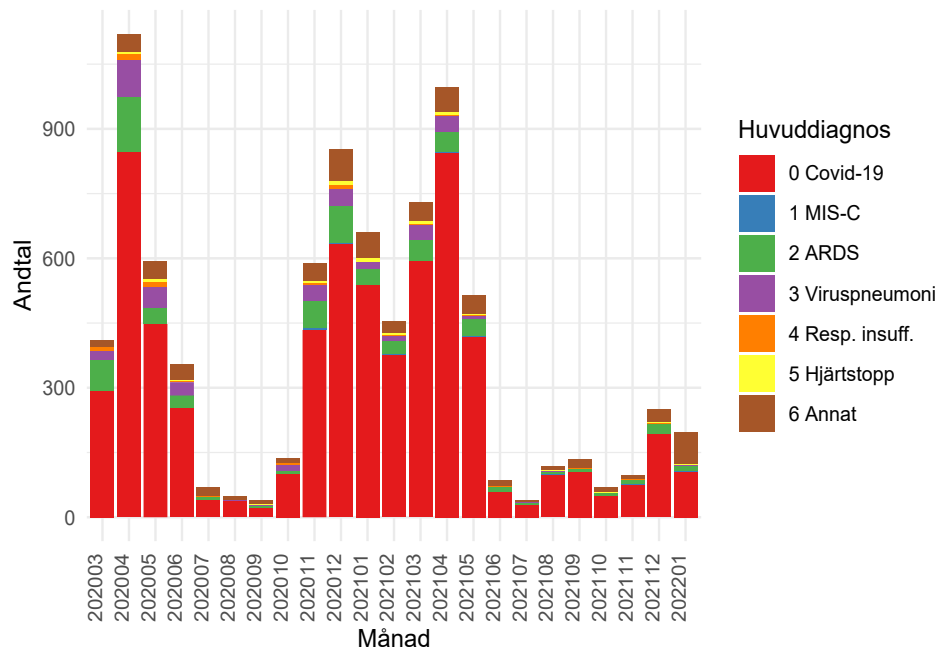
**Rullande medelvärde över 30 dagar. Varje punkt visar antalet patienter med respektive vaccinationsstatus som lagts in på IVA under de senaste 30 dagarna. Vaccination började rapporteras 210302.**

### Vaccinationsstatus, andel, förändring över tid



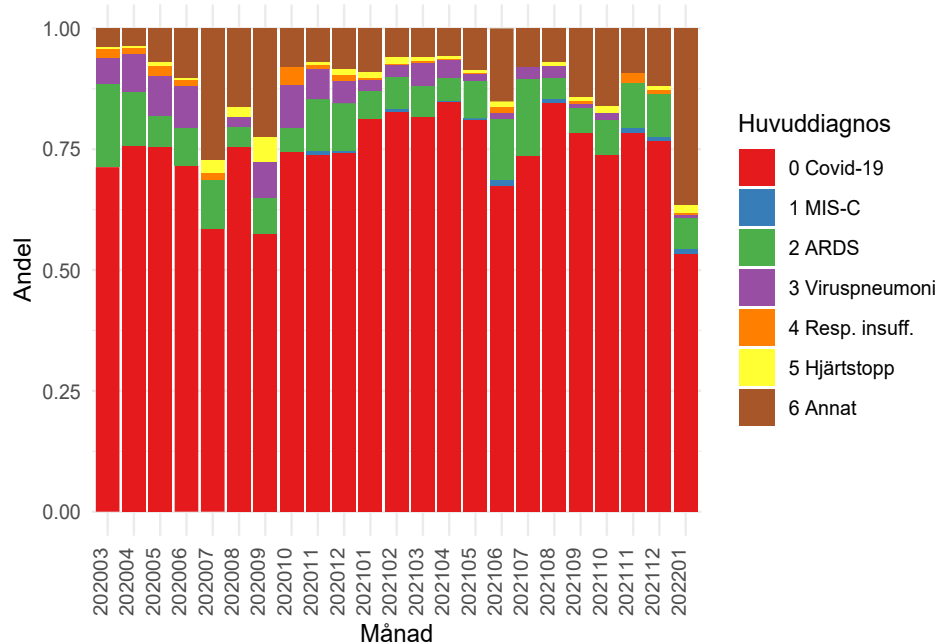
**Rullande medelvärde över 30 dagar. Varje punkt visar andelen patienter med respektive vaccinationsstatus som lagts in på IVA under de senaste 30 dagarna. Vaccination började rapporteras 210302.**

## Huvuddiagnoser hos Covid-19 patienterna över tid



**Huvuddiagnos vid första vårdtillfället hos dem som intensivvårdats med SIRI-registrerad Covid-19 infektion, antal.**

## Huvuddiagnoser hos Covid-19 patienterna över tid



**Huvuddiagnos vid första vårdtillfället hos dem som intensivvårdats med SIRI-registrerad Covid-19 infektion, andel.**