



## Covid-19 på svenska intensivvårdsavdelningar

Svenska Intensivvårdsregistret får data inrapporterat om de patienter med covid-19 som vårdas på svenska intensivvårdsavdelningar. Hur snabbt SIR får data beror på lokala rutiner för rapportering och lokala it-system. Fler patienter kan därför ligga på svenska intensivvårdsavdelningar utan att finnas med i denna rapport. Här presenteras de data som inkommit: 2022-02-08 20:38

### **Innehåll**

Covid-19 på svenska intensivvårdsavdelningar .....	1
Innehåll.....	1
Patienter.....	3
Patienter, riskfaktorer .....	4
Antal riskfaktorer.....	4
Given behandling.....	5
Patienter där vårdtillfällesdata har rapporterats in.....	5
Åtgärder.....	5
Åtgärder, förekomst.....	6
Vårdtid.....	7
Ankomstparametrar första inläggning.....	7
Inläggningsdatum på intensivvårdsavdelning.....	8
Tid från insjuknande till intensivvård .....	8
Tid från start av sjukhusvård till intensivvård .....	9
Kaplan-Meier kurva för överlevnad från inläggning på IVA.....	9
Överlevnad till utskrivning från IVA .....	10
Överlevande och avlidna på IVA .....	10
Mortalitet IVA.....	11
30-dagarsmortalitet .....	11
90-dagarsmortalitet .....	12
30-dagarsmortalitet, ålder och riskfaktor .....	12
Förändring över tid.....	13
30-dagarsmortalitet .....	13
90-dagarsmortalitet .....	13
Vårdtid.....	14



# SVENSKA INTENSIVVÅRDSREGISTRET

## SIR

---

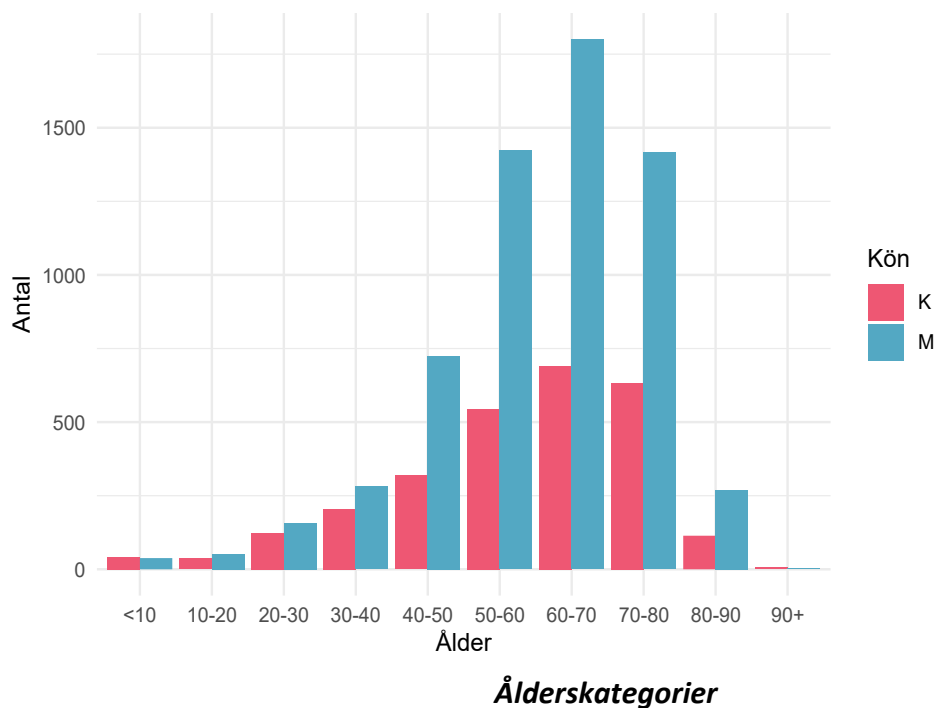
Respiratorbehandling, andel .....	14
Respiratorbehandling, tid.....	15
CRRT, andel.....	15
Dagar från ankomst till sjukhus till inläggning på IVA.....	16
Ålder, medel .....	17
Ålder, median .....	17
Antal i olika åldersgrupper per månad.....	18
Andel patienter i olika åldersgrupper per månad.....	18
Vaccinationsstatus, antal, förändring över tid .....	19
Vaccinationsstatus, andel, förändring över tid .....	19
Huvuddiagnoser hos Covid-19 patienterna över tid .....	20
Huvuddiagnoser hos Covid-19 patienterna över tid .....	20

## Patienter

Parameter	antal
Antal vårdtillfällen:	11785
Antal patienter:	8876

Antalet patienter skiljer sig från antalet vårdtillfällen eftersom en del patienter överflyttats från en intensivvårdsavdelning till en annan.

Antalet invånare i Sverige 2020-12-31 var: 10379295. Det blir 85.5 intensivvårdade patienter per 100 000 invånare.



### Patienter, riskfaktorer

Parameter	värde	mått
Ålder:	63 ( 52 - 71 )	median (IQR)
Kön: kvinna:	2712 / 8876 = 30.6	%
Dagar från insjuknande till IVA-vård:	10 ( 7 - 13 )	median (IQR)
Ålder över 65 år:	3933 / 8876 = 44.3	%
Barn med flerfunktionshinder:	11 / 8876 = 0.1	%
Hypertoni:	3828 / 8876 = 43.1	%
Gravida:	99 / 8876 = 1.1	%
Nedsatt immunförsvar:	727 / 8876 = 8.2	%
Diabetes:	2243 / 8876 = 25.3	%
Fetma:	714 / 8876 = 8	%
Neuromuskulär sjukdom:	153 / 8876 = 1.7	%
Kronisk hjärtsjukdom:	1405 / 8876 = 15.8	%
Kronisk lungsjukdom:	1467 / 8876 = 16.5	%
Kronisk leversjukdom:	94 / 8876 = 1.1	%
Kronisk njursjukdom:	521 / 8876 = 5.9	%
Annan risk:	1174 / 8876 = 13.2	%
Någon riskfaktor:	7152 / 8876 = 80.6	%

### Antal riskfaktorer

Antal riskfaktor	Antal patienter
0	1596
1	2113
2	2092
3	1561
4	922
5	323
6	95
7	20

**Riskfaktorer per patient. Innefattar: barn med flerfunktionshinder, gravida, ålder över 65 år, hypertoni, nedsatt immunförsvar, diabetes, fetma, neuromuskulär sjukdom, kronisk hjärt-lungsjukdom, kronisk lever-njursjukdom samt annan angiven riskfaktor.**

### Given behandling

Behandling	antal	enhet
Tamiflu:	5 / 8876 = 0.1	%
Zanamavir:	3 / 8876 = 0	%
Annan antiviral behandling:	131 / 8876 = 1.5	%
Annat Lakemedel Covid:	5829 / 8876 = 65.7	%
Klorokinfosfat:	293 / 8876 = 3.3	%
Tocilizumab:	589 / 8876 = 6.6	%
LopinavirRitonavir:	3 / 8876 = 0	%
Darunavir:	0 / 8876 = 0	%
Lopinavir:	0 / 8876 = 0	%
Remdesivir:	822 / 8876 = 9.3	%
Baricitinib:	32 / 8876 = 0.4	%
Steroider:	5212 / 8876 = 58.7	%
VitaminC:	8 / 8876 = 0.1	%
Annat Läkemedel:	843 / 8876 = 9.5	%

### Patienter där vårdtillfällesdata har rapporterats in

Nedan presenteras mer information om de patienter där SIR fått in vårdtillfällesdata, alltså inte endast rapporterade via SIRI.

### Åtgärder

Åtgärd	Andel	Tid, dygn, median(IQR)	Tid från start,tim, median(IQR)
Invasiv ventilation	4753 / 7841 = 60.6 %	10.29 ( 5.4 - 18.7 )	2.6 ( 0.4 - 20.7 )
Noninvasiv ventilation	3189 / 7837 = 40.7 %	1.48 ( 0.4 - 3.6 )	0.7 ( 0.1 - 9.8 )
Bukläge	3309 / 7544 = 43.9 %		
CRRT	845 / 7562 = 11.2 %	6.76 ( 3 - 13.7 )	126.2 ( 42.7 - 223.9 )

**Rapporterade åtgärder hos patienter som skrivits ut från intensivvården. Sammanlagd tid om patienten har flera vårdtillfällen, dvs har transporterats mellan intensivvårdsavdelningar.**

### Åtgärder, förekomst

Beskrivning	Antal	Av	Andel
Ventilatorbehandling-invasiv	7685	11624	66.1
Smittisolering (infekterad patient)	7533	11609	64.9
Syrgasbehandling med högflödesgrimma	5165	9602	53.8
Central venkateter inläggning och bruk	6178	11609	53.2
Kohortvård	3795	7471	50.8
Bukläge	4172	10865	38.4
Ventilatorbehandling-noninvasiv	3808	11609	32.8
Ekokardiografi-transthorakalt	2488	10781	23.1
Intensivövervakning under transport	1853	8241	22.5
Bruk av befintlig central venkateter (CVK/CDK)	2338	11609	20.1
Bronkoskopi	2240	11385	19.7
Trakeostomi-öppen	1318	11106	11.9
CRRT – kontinuerlig renal ersättningsterapi	1048	10692	9.8
Dialyskateter-inläggning och bruk	876	11609	7.5
Trakeostomi-perkutan	666	10501	6.3
Aktiv temperaturreglering UNS	399	7473	5.3
Ekokardiografi-transesofagalt	318	10664	3.0
Hemodialys - intermitterent teknik	236	11203	2.1
Elkonvertering av akut förmaksflimmer	199	10861	1.8
Thoraxdränage-inläggning (öppet)	211	11572	1.8
EEG diagnostiskt	190	10824	1.8
Inhalationssedering	85	4855	1.8
ECMO	111	6788	1.6
Övrig kont. CO-mätning	166	10260	1.6
Thoraxdränage-inläggning (perkutan)	182	11577	1.6
HLR	153	11124	1.4
EEG kontinuerlig övervakning	113	9328	1.2
Inhalation av vasodilatator (ej NO)	62	6198	1.0
Läkemedelsinducerad comabehandling, ex barbiturat	53	5447	1.0

**Rapporterade åtgärder per vårdtillfälle. Endast åtgärder som utförts vid minst 1% av vårdtillfällena har tagits med. Kräver ej att patienten skrivits ut från intensivvården. maxPerVtf= högsta antalet av åtgärden per vårdtillfälle. Antal=antal vårdtillfällen med åtgärden. Av=antal vårdtillfällen där det registrerats om åtgärden utförts eller ej. Andel=andel vårdtillfällen där åtgärden utförts.**

### Vårdtid

Grupp	Antal	Vårdtid timmar	Mått
Totalt	7839	193 ( 71 - 399 )	median, (IQR)
Överlevande	6026	164 ( 61 - 5320 )	median, (IQR)
Avlidna	1813	318 ( 143 - 512 )	median, (IQR)
Invasivt vent	4742	333 ( 197 - 548 )	median, (IQR)
Överl Inv Vent	3179	321 ( 194 - 548 )	median, (IQR)

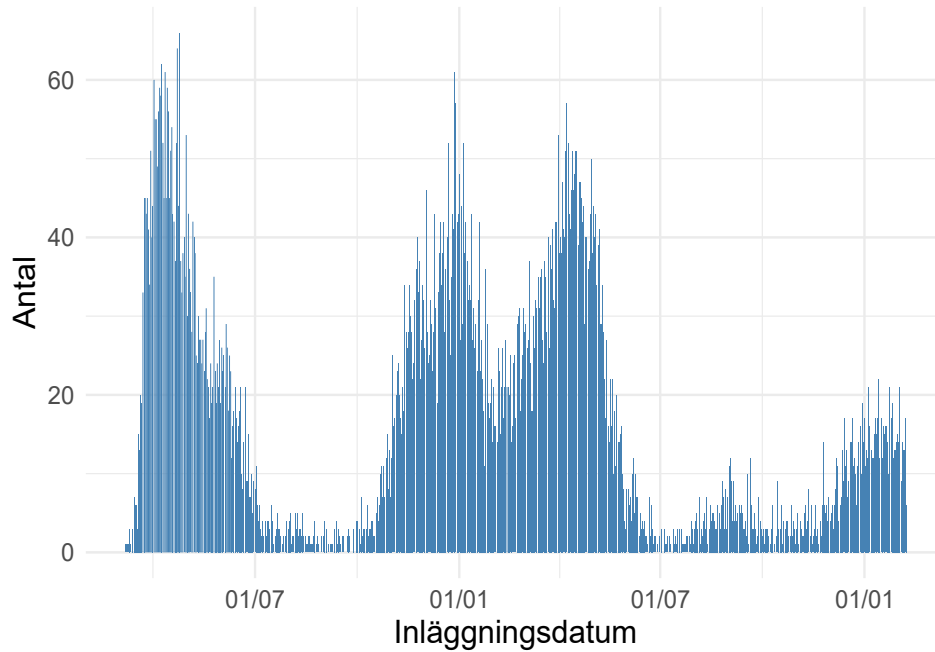
**Gäller patienter som är utskrivna från intensivvårdsavdelning och är utskrivna till annan plats än intensivvårdsavdelning.**

### Ankomstparametrar första inläggning

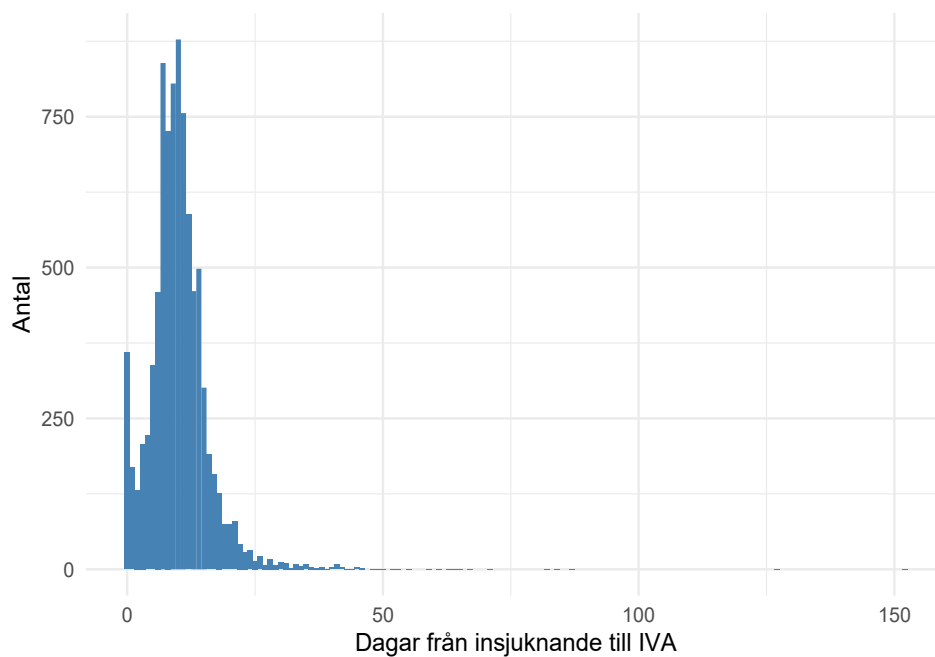
parameter	antal registreringar	median	(IQR)	enhet
Tid på sjukhus	8641	1	( 0 - 4 )	dagar
RLS85	4969	1	( 1 - 1 )	
GCS	3575	15	( 14 - 15 )	
Systoliskt blodtryck	8376	120	( 104 - 140 )	mmHg
PaO2	7916	8.8	( 7.7 - 10.4 )	kPa
FiO2	5830	75	( 60 - 90 )	%
PaO2FiO2	5771	12.33	( 9.4 - 16.67 )	kPa
Leukocyter	7920	9	( 6.5 - 12.3 )	
Trombocyter	7902	237	( 181 - 309 )	
pH	8214	7.45	( 7.39 - 7.48 )	
Kreatinin	7949	71	( 57 - 96 )	
Bilirubin	7676	9	( 6 - 12 )	
Förväntad mortalitet	8641	11.1	( 5.8 - 22.5 )	%

**MILD ARDS : PaO2FiO2 26 –39 (kPa) med PEEP/CPAP > 5 cmH2O. MODERAT ARDS : PaO2FiO2 13 –26 (kPa) med PEEP > 5 cm H2O. SVÅR ARDS : PaO2FiO2 < 13 kPa med PEEP > 5 cm H2O.**

## ***Inläggningsdatum på intensivvårdsavdelning***



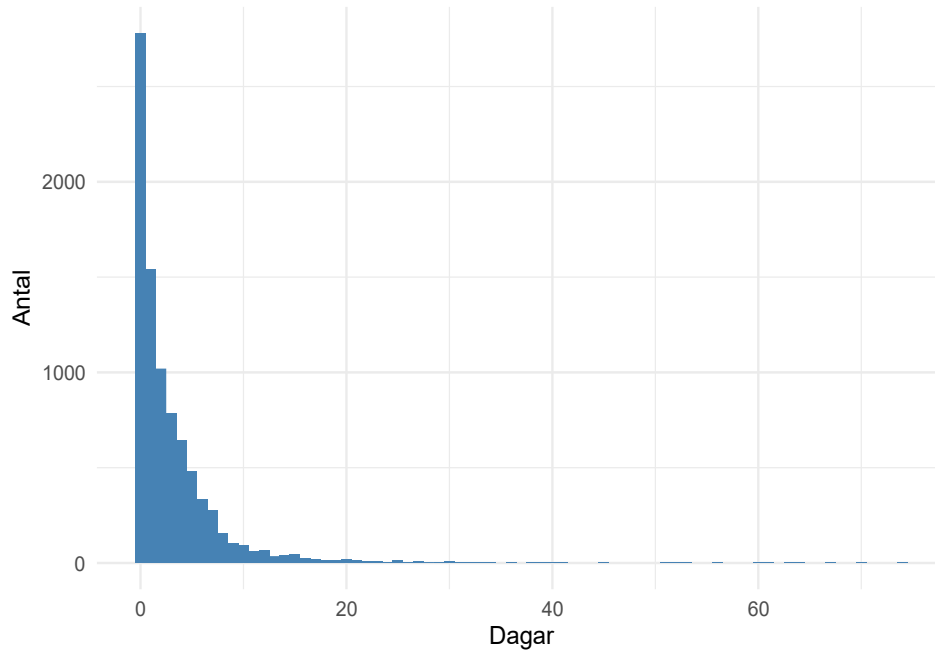
## ***Tid från insjuknande till intensivvård***



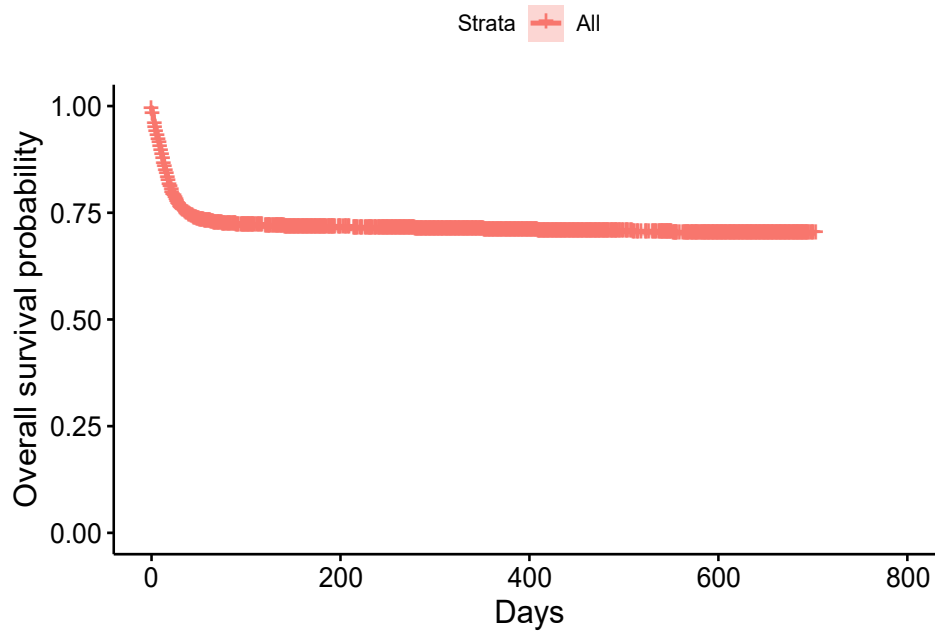
***Noll dagar kan innebära att patienten lagts in av annat skäl och Covid-19 upptäckts på IVA, eller att insjuknandedatum är okänt.***



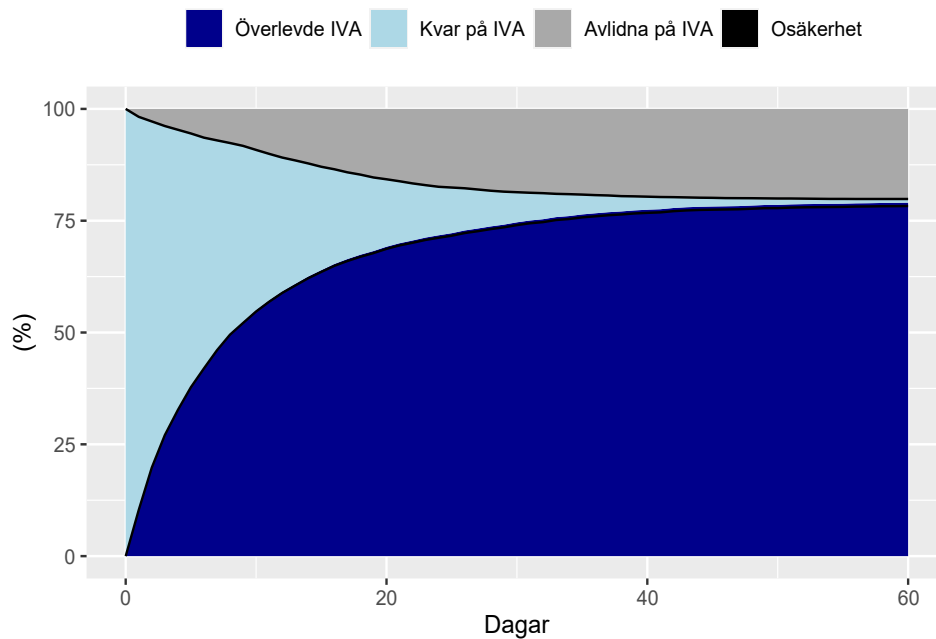
### Tid från start av sjukhusvård till intensivvård



### Kaplan-Meier kurva för överlevnad från inläggning på IVA.



## Överlevnad till utskrivning från IVA



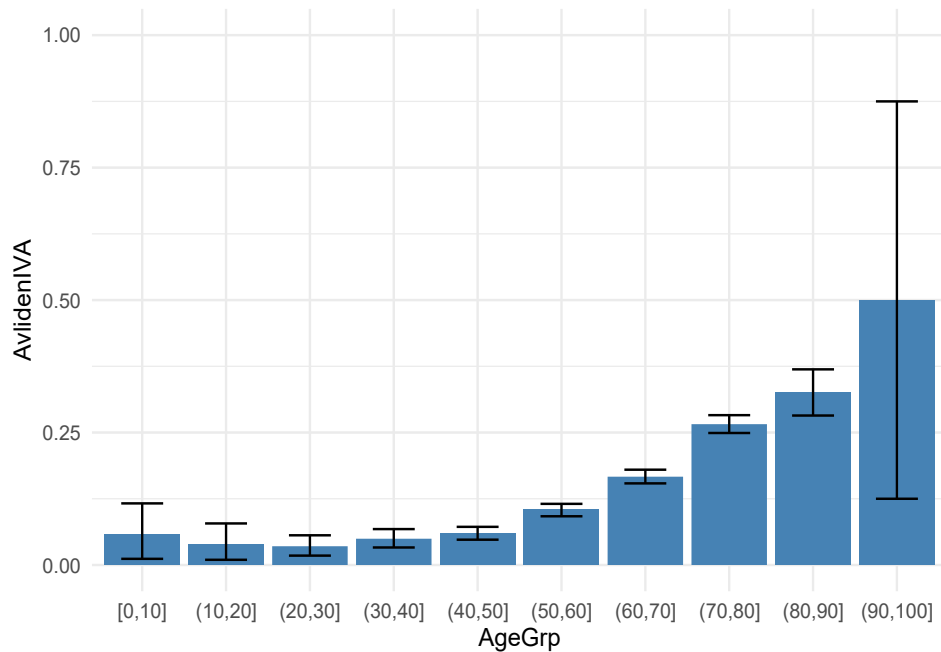
**Utskrivning till avdelning, avlidna på IVA respektive kvarstannande på IVA hos 6609 patienter där vi har data för detta. Patienter faller bort ur uppföljningen allt eftersom, de svarta linjerna visar hur stor andel av patienterna som säkert skrivits ut till avdelning respektive avlidit.**

## Överlevande och avlidna på IVA

Parameter	Överlevande	Avlidna
Ålder, median(IQR)	61 ( 51 - 69 )	68 ( 61 - 74 )
Inv vent, dygn, median(IQR)	10.4 ( 5.9 - 19.9 )	14.3 ( 8.1 - 22.7 )
Bukläge andel	2415 / 4046 = 59.7 %	1376 / 1911 = 72 %
CRRT andel	531 / 4147 = 12.8 %	614 / 1955 = 31.4 %
CRRT , dygn, median(IQR)	7.8 ( 3.8 - 16.2 )	7.1 ( 3 - 14.8 )

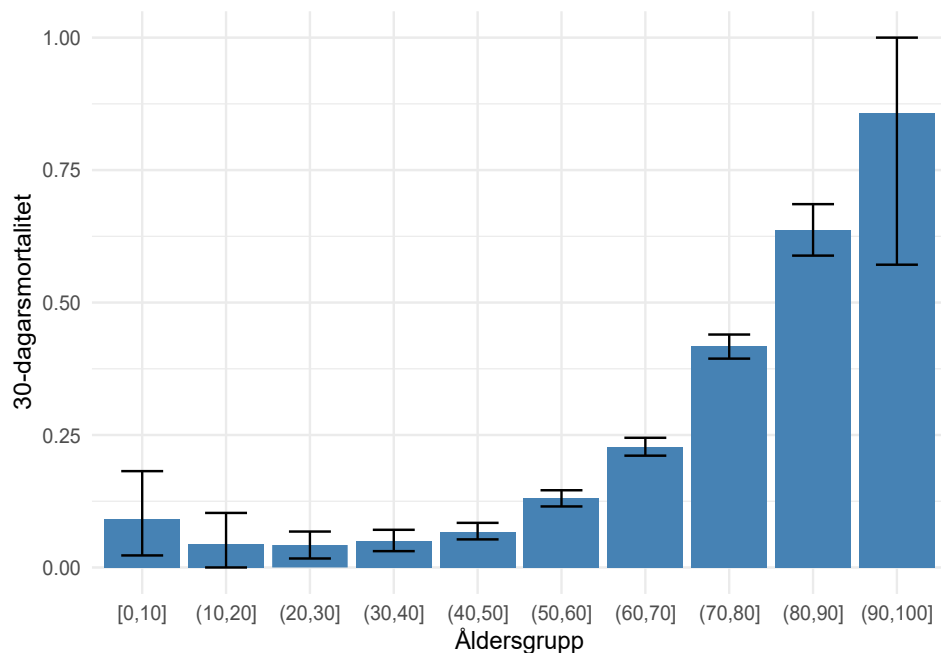
**Tabell med endast invasivt ventilatorbehandlade patienter. IVA-överlevare och avlidna på IVA jämförs. Tiderna gäller dem som fått behandlingen.**

### Mortalitet IVA



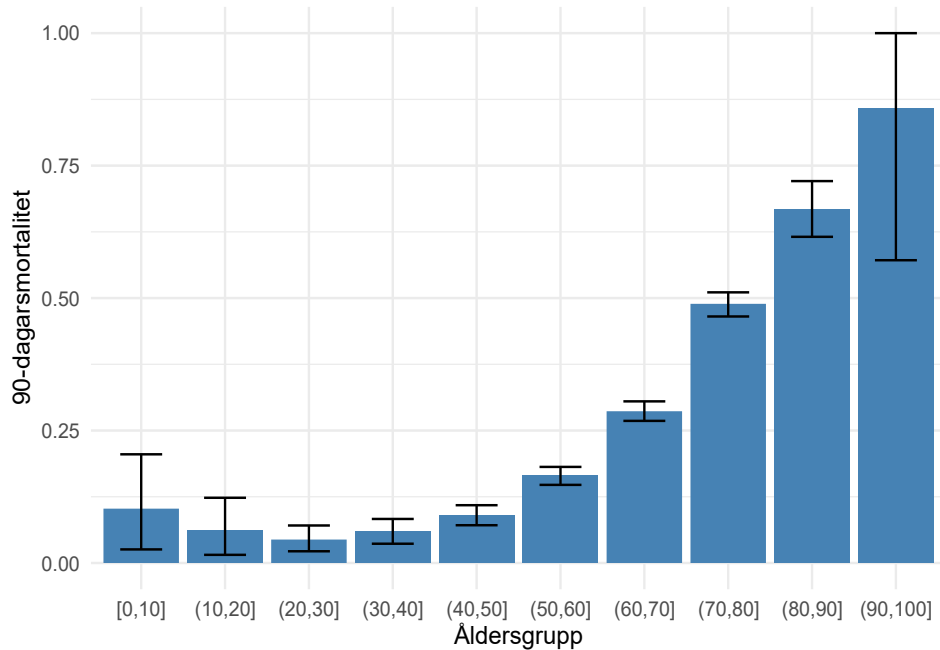
**Mortalitet på IVA för olika åldersgrupper med 95% konfidensintervall.**

### 30-dagarsmortalitet



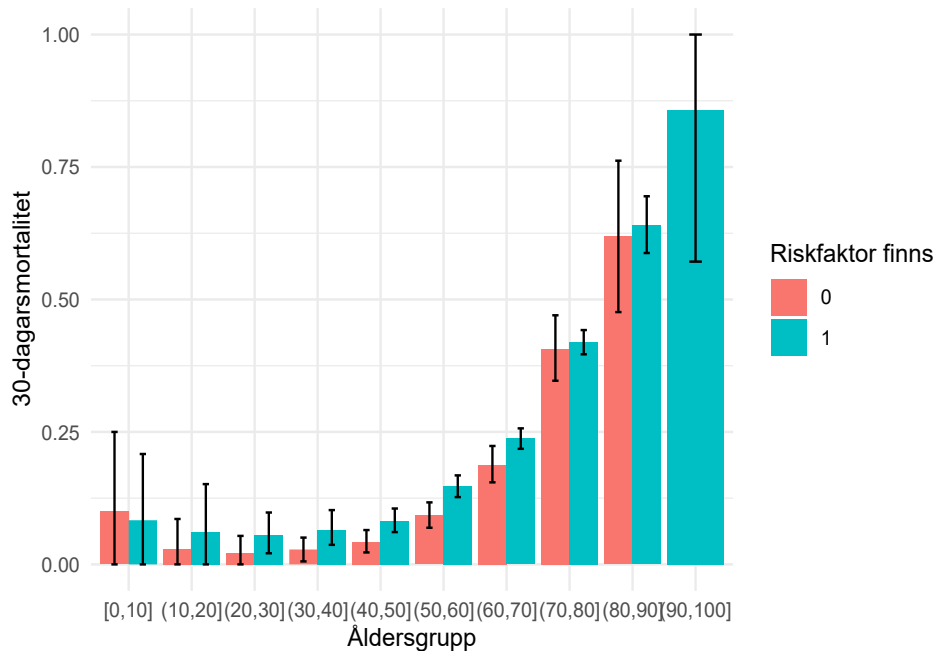
**30-dagarsmortalitet för olika åldersgrupper med 95% konfidensintervall.**

### 90-dagarsmortalitet



90-dagarsmortalitet för olika åldersgrupper med 95% konfidensintervall.

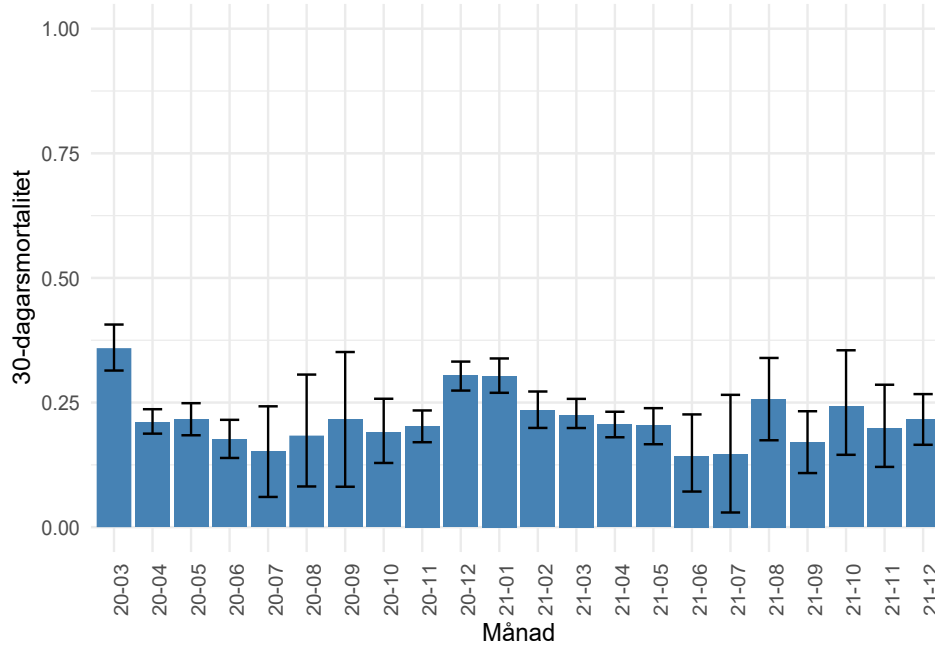
### 30-dagarsmortalitet, ålder och riskfaktor



30-dagarsmortalitet för olika åldersgrupper beroende på om det finns någon riskfaktor (ej ålder), med 95% konfidensintervall.

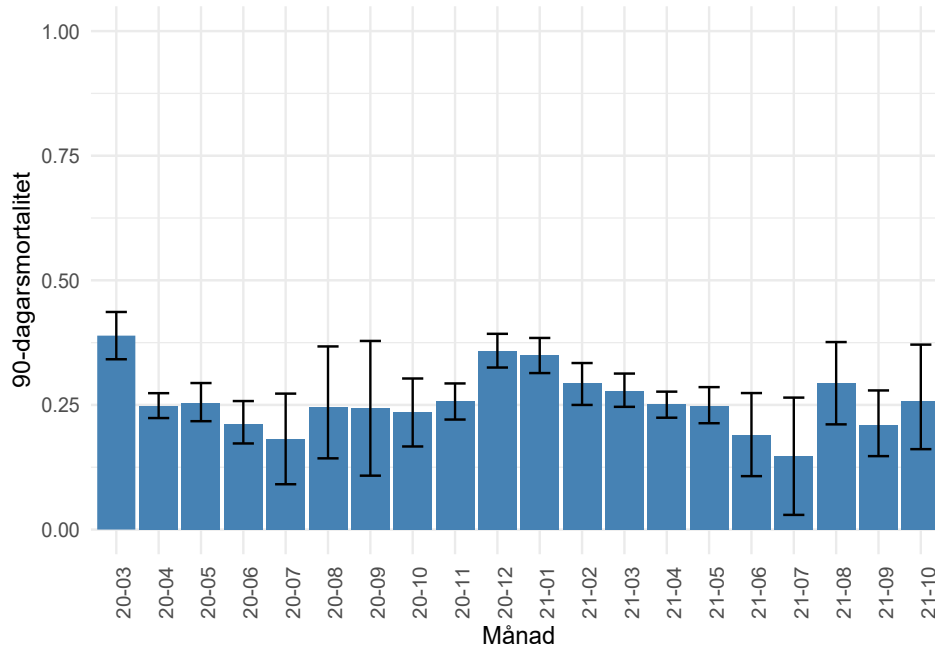
## Förändring över tid

### 30-dagarsmortalitet



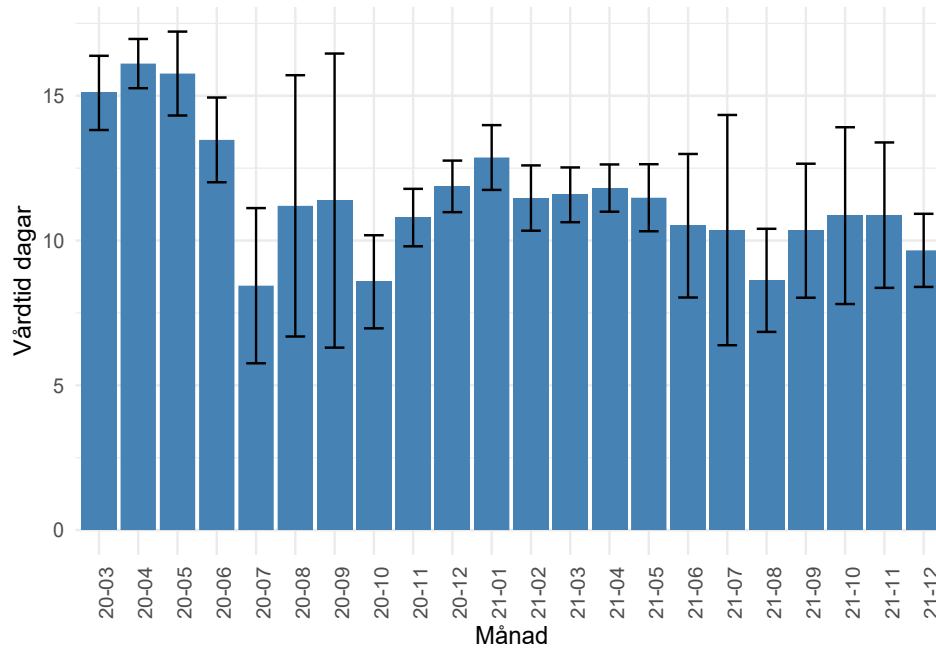
**30-dagarsmortalitet per inskrivningsmånad med 95% konfidensintervall.**

### 90-dagarsmortalitet



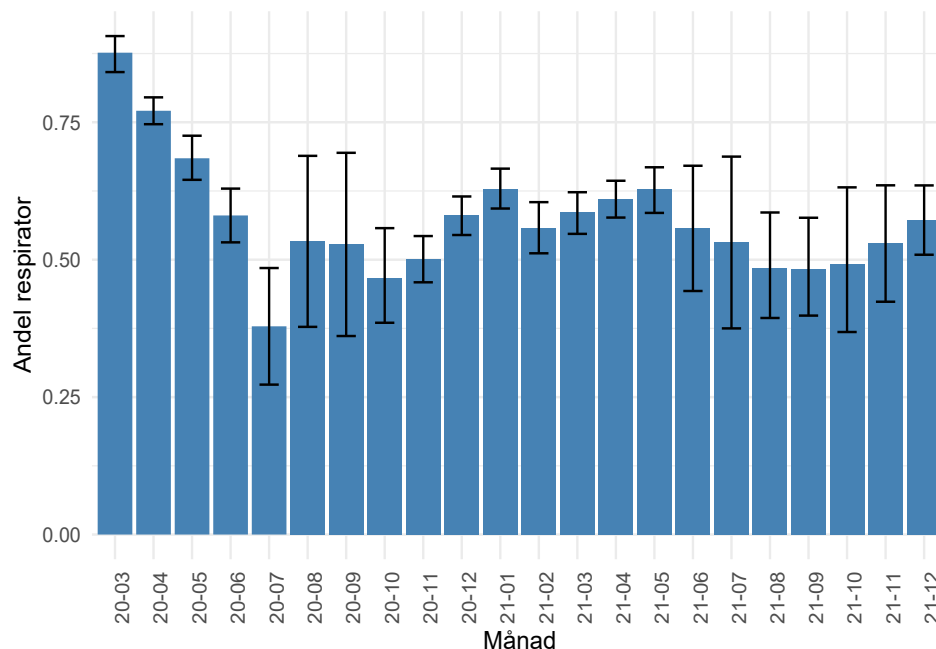
**90-dagarsmortalitet per inskrivningsmånad med 95% konfidensintervall.**

### Vårdtid



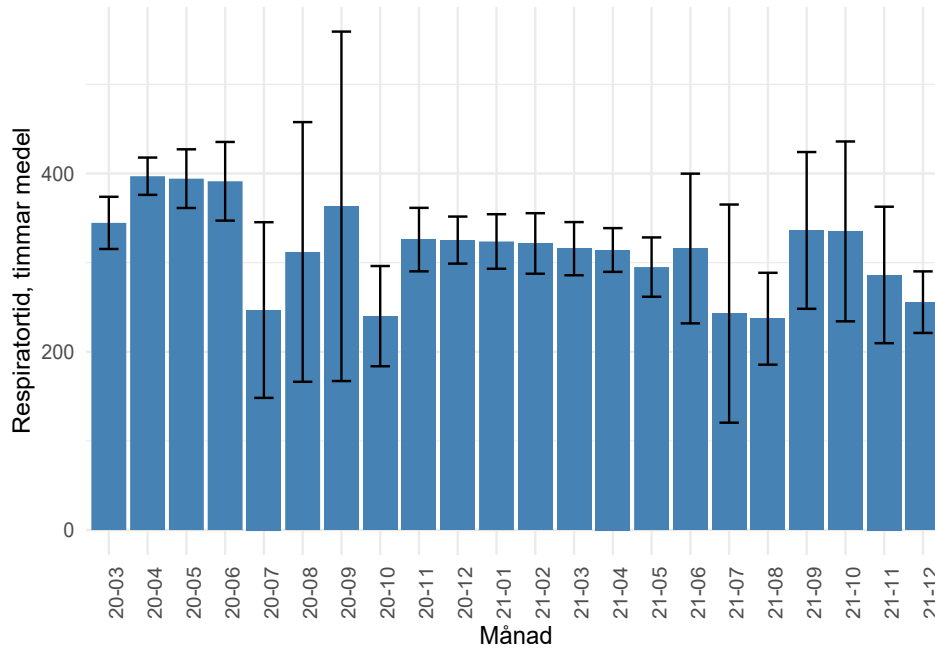
**Medelvårdtid per inskrivningsmånad med 95% konfidensintervall. Sannolikt falskt lågt för senaste månaderna då bara de som hunnit skrivas ut är inkluderade.**

### Respiratorbehandling, andel



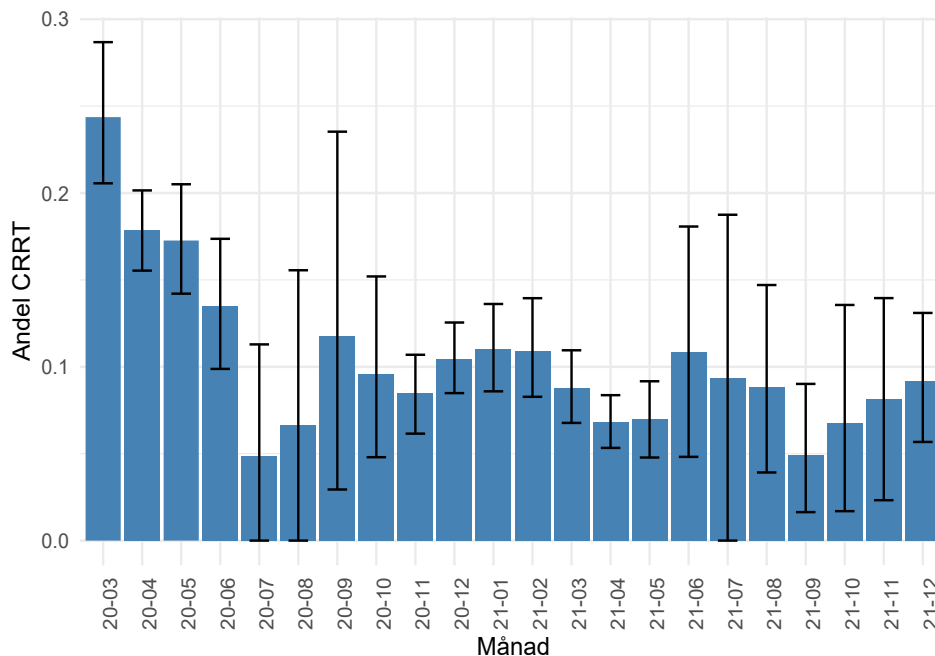
**Andel respiratorbehandlade per inskrivningsmånad med 95% konfidensintervall. Sannolikt falskt lågt för senaste månaderna då bara de som hunnit skrivas ut är inkluderade.**

### Respiratorbehandling, tid



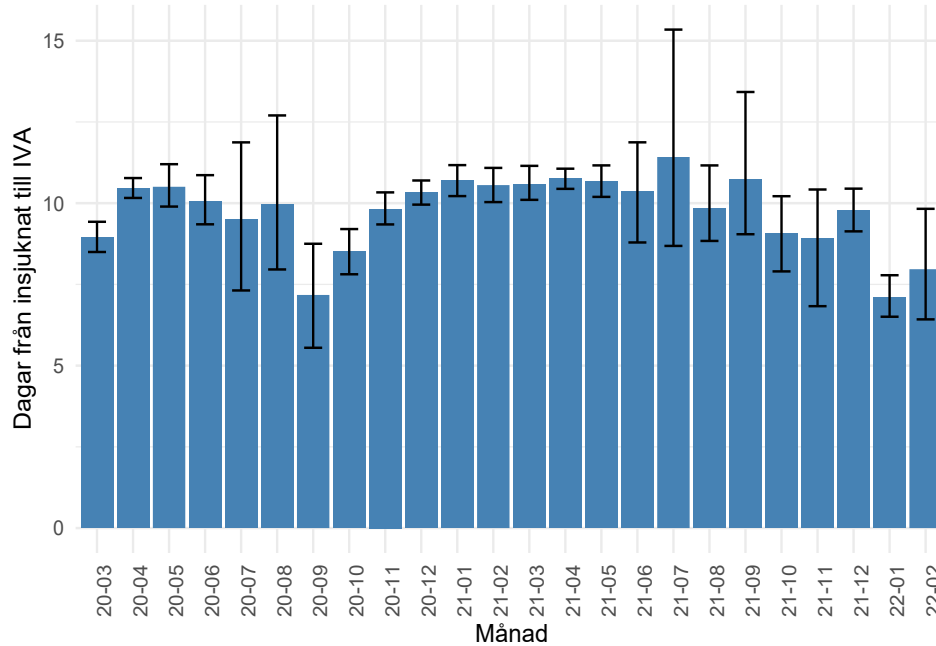
**Medelrespiratortid per patient och inskrivningsmånad med 95% konfidensintervall. Sannolikt falskt lågt för senaste månaderna då bara de som hunnit skrivas ut är inkluderade.**

### CRRT, andel



**Andel CRRT-behandlade per inskrivningsmånad med 95% konfidensintervall.**

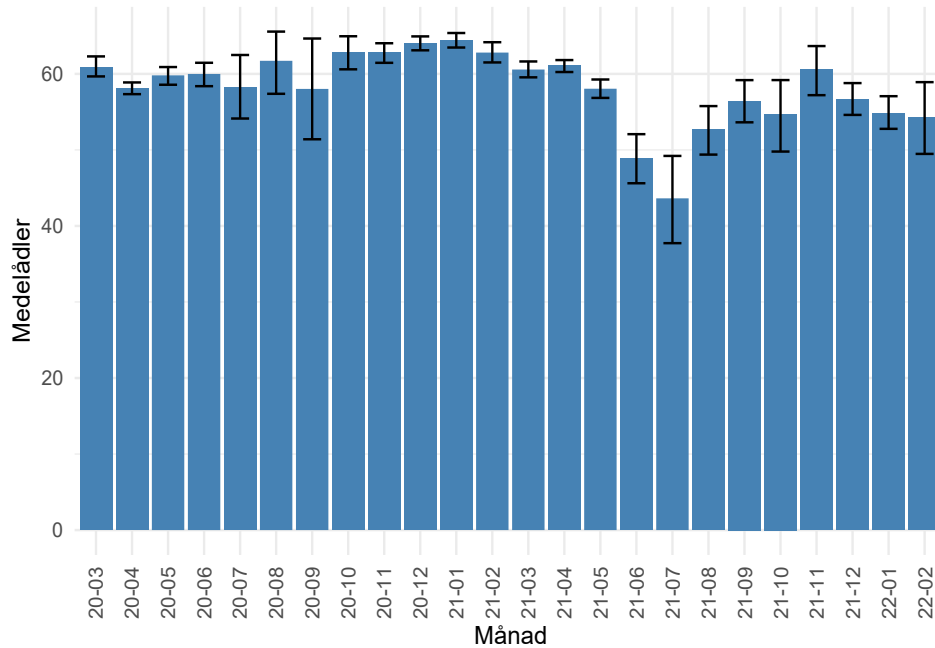
### Dagar från ankomst till sjukhus till inläggning på IVA



**Medel antal dagar från ankomst till sjukhus till inläggning på IVA per inskrivningsmånad med 95% konfidensintervall.**

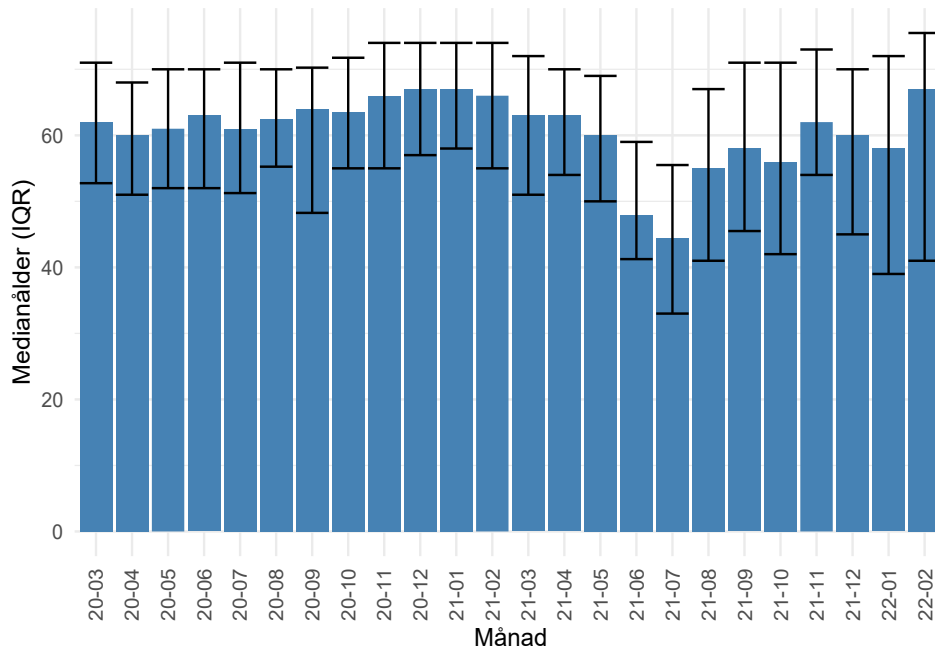


### Ålder, medel



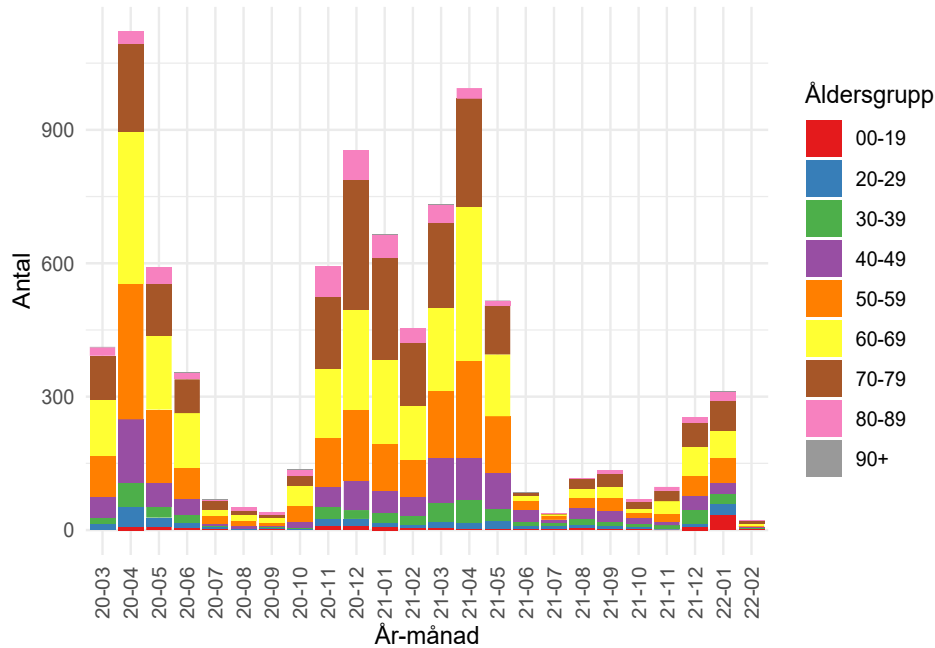
**Medelålder per inskrivningsmånad med 95% konfidensintervall.**

### Ålder, median



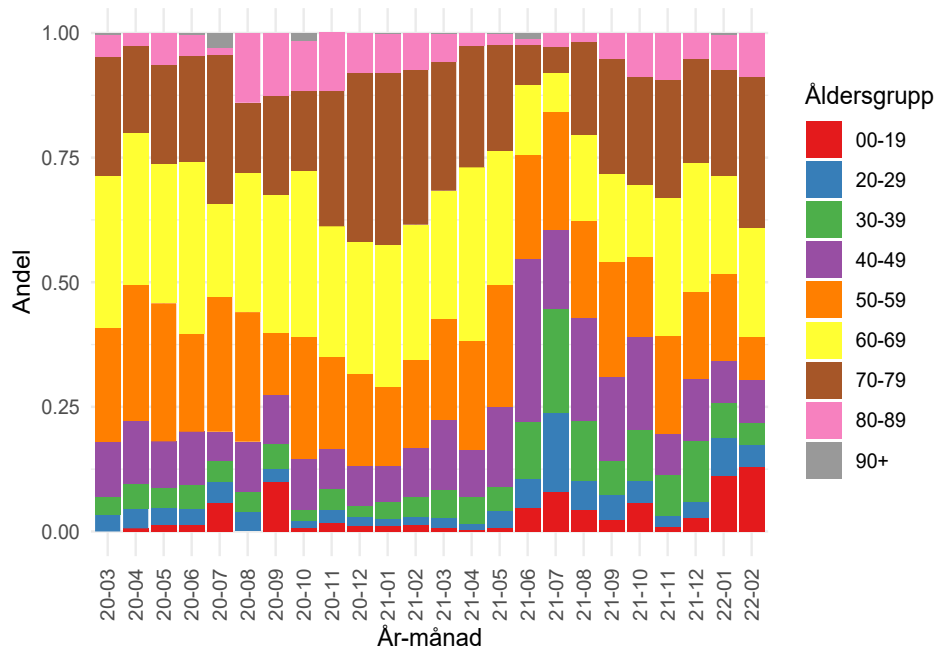
**Medianålder per inskrivningsmånad med inter quartile range.**

### Antal i olika åldersgrupper per månad



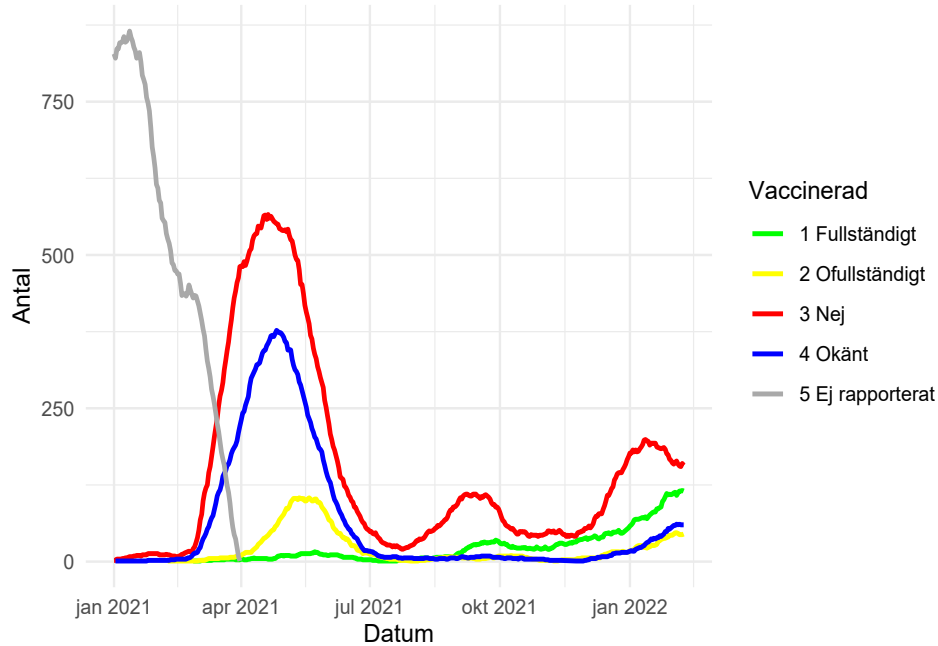
Antal patienter i olika åldersgrupper per månad.

### Andel patienter i olika åldersgrupper per månad



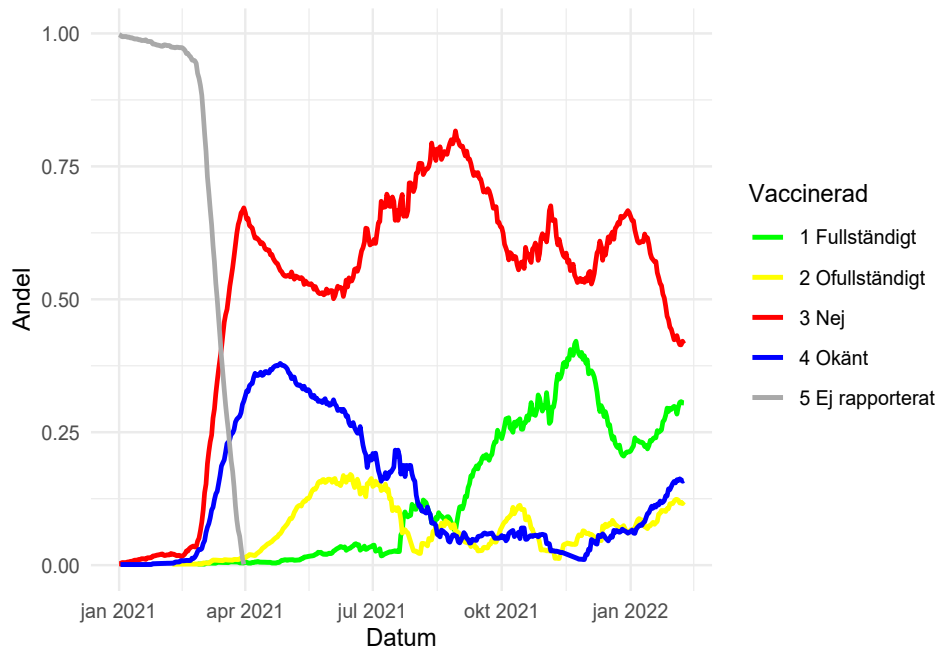
Andel av patienterna som tillhör olika åldersgrupper per månad.

## Vaccinationsstatus, antal, förändring över tid



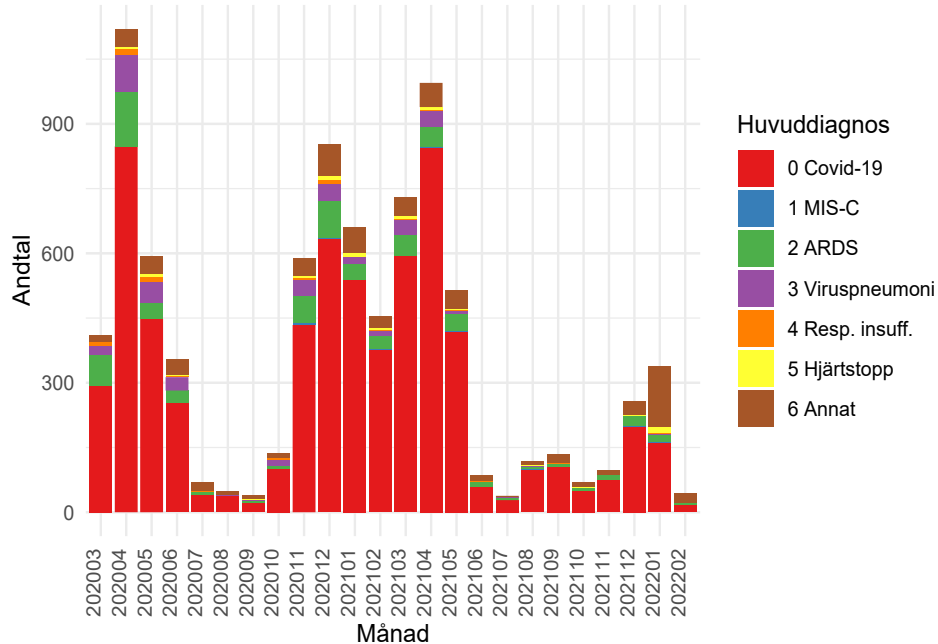
**Rullande medelvärde över 30 dagar. Varje punkt visar antalet patienter med respektive vaccinationsstatus som lagts in på IVA under de senaste 30 dagarna. Vaccination började rapporteras 210302.**

## Vaccinationsstatus, andel, förändring över tid



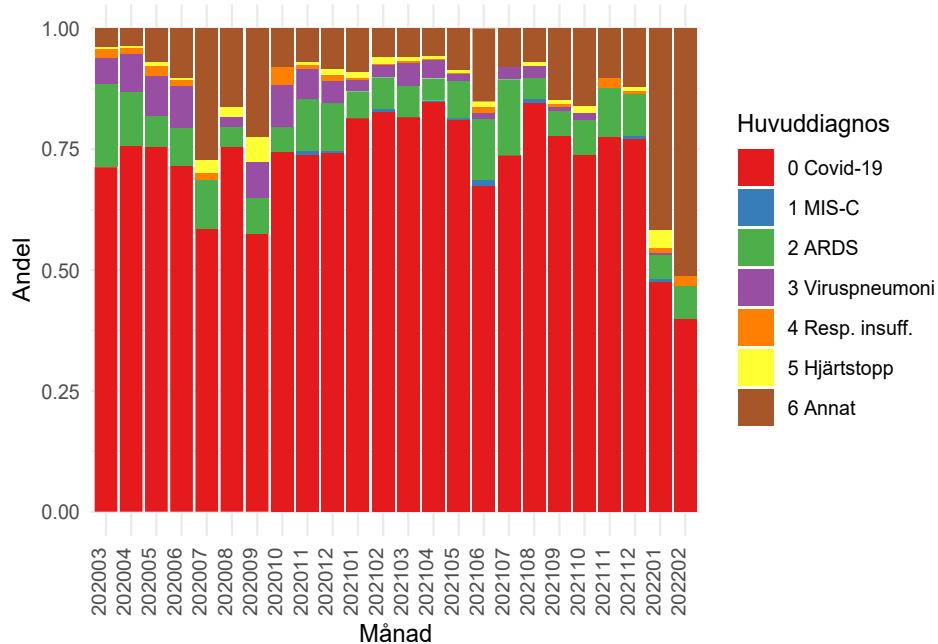
**Rullande medelvärde över 30 dagar. Varje punkt visar andelen patienter med respektive vaccinationsstatus som lagts in på IVA under de senaste 30 dagarna. Vaccination började rapporteras 210302.**

## Huvuddiagnoser hos Covid-19 patienterna över tid



**Huvuddiagnos vid första vårdtillfället hos dem som intensivvårdats med SIRI-registrerad Covid-19 infektion, antal.**

## Huvuddiagnoser hos Covid-19 patienterna över tid



**Huvuddiagnos vid första vårdtillfället hos dem som intensivvårdats med SIRI-registrerad Covid-19 infektion, andel.**