

Covid-19 på svenska intensivvårdsavdelningar

Svenska Intensivvårdsregistret får data inrapporterat om de patienter med covid-19 som vårdas på svenska intensivvårdsavdelningar. Hur snabbt SIR får data beror på lokala rutiner för rapportering och lokala it-system. Fler patienter kan därför ligga på svenska intensivvårdsavdelningar utan att finnas med i denna rapport. Här presenteras de data som inkommit: 2022-02-25 21:08

Innehåll

Covid-19 på svenska intensivvårdsavdelningar	1
Innehåll.....	1
Patienter.....	3
Patienter, riskfaktorer	4
Antal riskfaktorer.....	4
Given behandling.....	5
Patienter där vårdtillfällesdata har rapporterats in.....	5
Åtgärder.....	5
Åtgärder, förekomst.....	6
Vårdtid.....	7
Ankomstparametrar första inläggning.....	7
Inläggningsdatum på intensivvårdsavdelning.....	8
Tid från insjuknande till intensivvård	8
Tid från start av sjukhusvård till intensivvård	9
Kaplan-Meier kurva för överlevnad från inläggning på IVA.....	9
Överlevnad till utskrivning från IVA	10
Överlevande och avlidna på IVA	10
Mortalitet IVA.....	11
30-dagarsmortalitet	11
90-dagarsmortalitet	12
30-dagarsmortalitet, ålder och riskfaktor	12
Förändring över tid.....	13
30-dagarsmortalitet	13
90-dagarsmortalitet	13
Vårdtid.....	14



SVENSKA INTENSIVVÅRDSREGISTRET

SIR

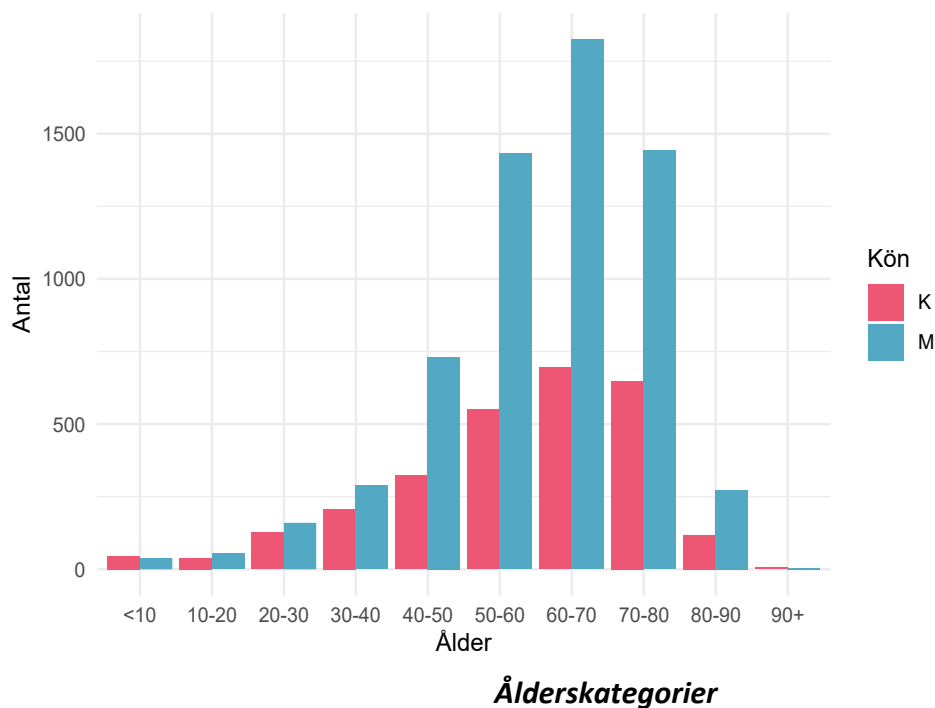
Respiratorbehandling, andel	15
Respiratorbehandling, tid.....	15
CRRT, andel.....	16
Dagar från ankomst till sjukhus till inläggning på IVA.....	16
Ålder, medel	17
Ålder, median	17
Antal i olika åldersgrupper per månad.....	18
Andel patienter i olika åldersgrupper per månad.....	18
Vaccinationsstatus, antal, förändring över tid	19
Vaccinationsstatus, andel, förändring över tid	19
Huvuddiagnoser hos Covid-19 patienterna över tid	20
Huvuddiagnoser hos Covid-19 patienterna över tid	20

Patienter

Parameter	antal
Antal vårdtillfällen:	11945
Antal patienter:	9011

Antalet patienter skiljer sig från antalet vårdtillfällen eftersom en del patienter överflyttats från en intensivvårdsavdelning till en annan.

Antalet invånare i Sverige 2020-12-31 var: 10379295. Det blir 86.8 intensivvårdade patienter per 100 000 invånare.



Patienter, riskfaktorer

Parameter	värde	mått
Ålder:	63 (52 - 71)	median (IQR)
Kön: kvinna:	2759 / 9011 = 30.6	%
Dagar från insjuknande till IVA-vård:	10 (7 - 13)	median (IQR)
Ålder över 65 år:	4004 / 9011 = 44.4	%
Barn med flerfunktionshinder:	11 / 9011 = 0.1	%
Hypertoni:	3878 / 9011 = 43	%
Gravida:	99 / 9011 = 1.1	%
Nedsatt immunförsvar:	752 / 9011 = 8.3	%
Diabetes:	2272 / 9011 = 25.2	%
Fetma:	721 / 9011 = 8	%
Neuromuskulär sjukdom:	163 / 9011 = 1.8	%
Kronisk hjärtsjukdom:	1440 / 9011 = 16	%
Kronisk lungsjukdom:	1489 / 9011 = 16.5	%
Kronisk leversjukdom:	98 / 9011 = 1.1	%
Kronisk njursjukdom:	543 / 9011 = 6	%
Annan risk:	1195 / 9011 = 13.3	%
Någon riskfaktor:	7266 / 9011 = 80.6	%

Antal riskfaktorer

Antal riskfaktor	Antal patienter
0	1629
1	2161
2	2135
3	1591
4	942
5	337
6	103
7	20

Riskfaktorer per patient. Innefattar: barn med flerfunktionshinder, gravida, ålder över 65 år, hypertoni, nedsatt immunförsvar, diabetes, fetma, neuromuskulär sjukdom, kronisk hjärt-lungsjukdom, kronisk lever-njursjukdom samt annan angiven riskfaktor.

Given behandling

Behandling	antal	enhet
Tamiflu:	5 / 9011 = 0.1	%
Zanamavir:	3 / 9011 = 0	%
Annan antiviral behandling:	135 / 9011 = 1.5	%
Annat Lakemedel Covid:	5885 / 9011 = 65.3	%
Klorokinofosfat:	293 / 9011 = 3.3	%
Tocilizumab:	593 / 9011 = 6.6	%
LopinavirRitonavir:	3 / 9011 = 0	%
Darunavir:	0 / 9011 = 0	%
Lopinavir:	0 / 9011 = 0	%
Remdesivir:	838 / 9011 = 9.3	%
Baricitinib:	35 / 9011 = 0.4	%
Steroider:	5258 / 9011 = 58.4	%
VitaminC:	8 / 9011 = 0.1	%
Annat Läkemedel:	857 / 9011 = 9.5	%

Patienter där vårdtillfällesdata har rapporterats in

Nedan presenteras mer information om de patienter där SIR fått in vårdtillfällesdata, alltså inte endast rapporterade via SIRI.

Åtgärder

Åtgärd	Andel	Tid, dygn, median(IQR)	Tid från start,tim, median(IQR)
Invasiv ventilation	4831 / 8017 = 60.3 %	10.22 (5.3 - 18.5)	2.6 (0.4 - 20.8)
Noninvasiv ventilation	3256 / 8013 = 40.6 %	1.47 (0.4 - 3.5)	0.7 (0.1 - 9.6)
Bukläge	3338 / 7712 = 43.3 %		
CRRT	858 / 7737 = 11.1 %	6.71 (3 - 13.7)	125.5 (40.4 - 223.1)

Rapporterade åtgärder hos patienter som skrivits ut från intensivvården. Sammanlagd tid om patienten har flera vårdtillfällen, dvs har transporterats mellan intensivvårdsavdelningar.

Åtgärder, förekomst

Beskrivning	Antal	Av	Andel
Ventilatorbehandling-invasiv	7788	11817	65.9
Smittisolering (infekterad patient)	7673	11802	65.0
Syrgasbehandling med höglödesgromma	5243	9766	53.7
Central venkateter inläggning och bruk	6265	11802	53.1
Kohortvård	3857	7599	50.8
Bukläge	4207	11051	38.1
Ventilatorbehandling-noninvasiv	3868	11802	32.8
Ekokardiografi-transtorakalt	2536	10952	23.2
Intensivövervakning under transport	1885	8389	22.5
Bruk av befintlig central venkateter (CVK/CDK)	2375	11802	20.1
Bronkoskopi	2280	11574	19.7
Trakeostomi-öppen	1330	11294	11.8
CRRT – kontinuerlig renal ersättningsterapi	1060	10883	9.7
Dialyskateter-inläggning och bruk	885	11802	7.5
Trakeostomi-perkutan	676	10678	6.3
Aktiv temperaturreglering UNS	412	7634	5.4
Ekokardiografi-transesofagalt	325	10836	3.0
Hemodialys - intermitterent teknik	238	11388	2.1
Thoraxdränage-inläggning (öppet)	216	11765	1.8
Elkonvertering av akut förmaksflimmer	200	11040	1.8
EEG diagnostiskt	195	11003	1.8
Inhalationssedering	85	4954	1.7
ECMO	112	6884	1.6
Övrig kont. CO-mätning	166	10447	1.6
Thoraxdränage-inläggning (perkutan)	184	11770	1.6
HLR	155	11302	1.4
EEG kontinuerlig övervakning	122	9506	1.3
Inhalation av vasodilatator (ej NO)	64	6306	1.0
Läkemedelsinducerad comabehandling, ex barbiturat	54	5535	1.0
Lumbalpunktion	105	11038	1.0

Rapporterade åtgärder per vårdtillfälle. Endast åtgärder som utförts vid minst 1% av vårdtillfällena har tagits med. Kräver ej att patienten skrivits ut från intensivvården. maxPerVtf= högsta antalet av åtgärden per vårdtillfälle. Antal=antal vårdtillfällen med åtgärden. Av=antal vårdtillfällen där det registrerats om åtgärden utförts eller ej. Andel=andel vårdtillfällen där åtgärden utförts.

Vårdtid

Grupp	Antal	Vårdtid timmar	Mått
Totalt	8021	190 (69 - 395)	median, (IQR)
Överlevande	6178	161 (59 - 5320)	median, (IQR)
Avlidna	1843	317 (141.5 - 509.5)	median, (IQR)
Invasivt vent	4826	332 (195 - 546)	median, (IQR)
Överl Inv Vent	3239	316 (192 - 546)	median, (IQR)

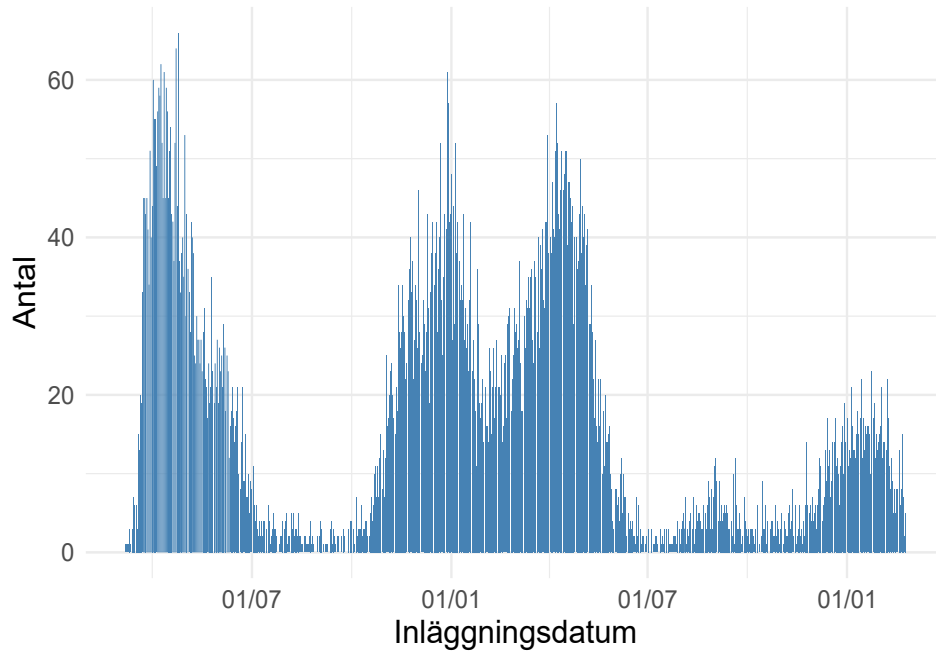
Gäller patienter som är utskrivna från intensivvårdsavdelning och är utskrivna till annan plats än intensivvårdsavdelning.

Ankomstparametrar första inläggning

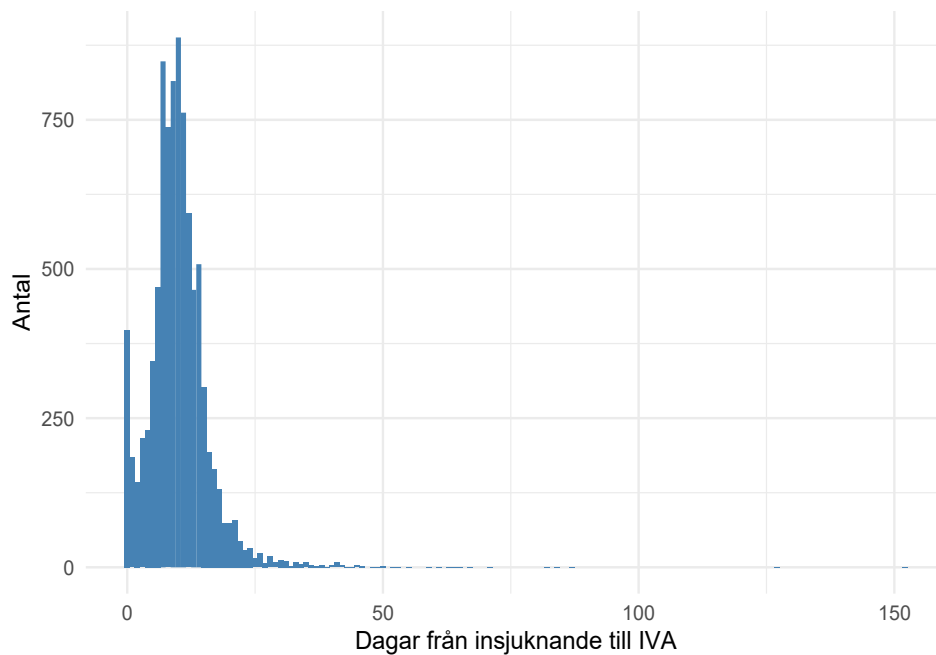
parameter	antal registreringar	median	(IQR)	enhet
Tid på sjukhus	8801	1	(0 - 4)	dagar
RLS85	5069	1	(1 - 1)	
GCS	3636	15	(14 - 15)	
Systoliskt blodtryck	8534	120	(104 - 140)	mmHg
PaO2	8063	8.9	(7.7 - 10.5)	kPa
FiO2	5950	75	(60 - 90)	%
PaO2FiO2	5889	12.38	(9.41 - 16.8)	kPa
Leukocyter	8072	9	(6.5 - 12.4)	
Trombocyter	8054	237	(180 - 308.75)	
pH	8367	7.45	(7.39 - 7.48)	
Kreatinin	8102	72	(57 - 96)	
Bilirubin	7829	9	(6 - 12)	
Förväntad mortalitet	8801	11.1	(5.8 - 22.5)	%

MILD ARDS : PaO2FiO2 26 –39 (kPa) med PEEP/CPAP > 5 cmH2O. MODERAT ARDS : PaO2FiO2 13 –26 (kPa) med PEEP > 5 cm H2O. SVÅR ARDS : PaO2FiO2 < 13 kPa med PEEP > 5 cm H2O.

Inläggningsdatum på intensivvårdsavdelning

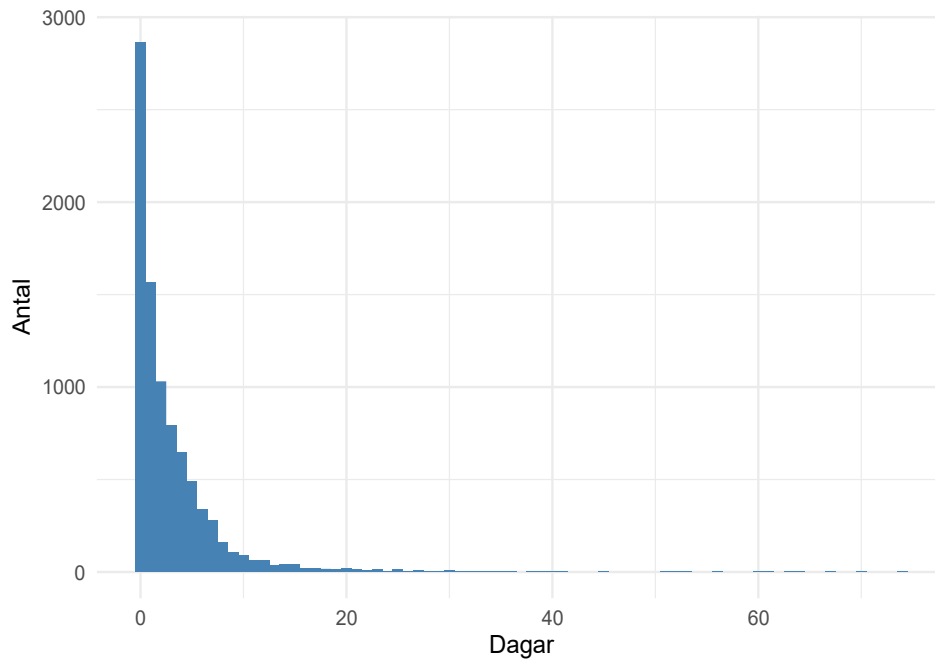


Tid från insjuknande till intensivvård

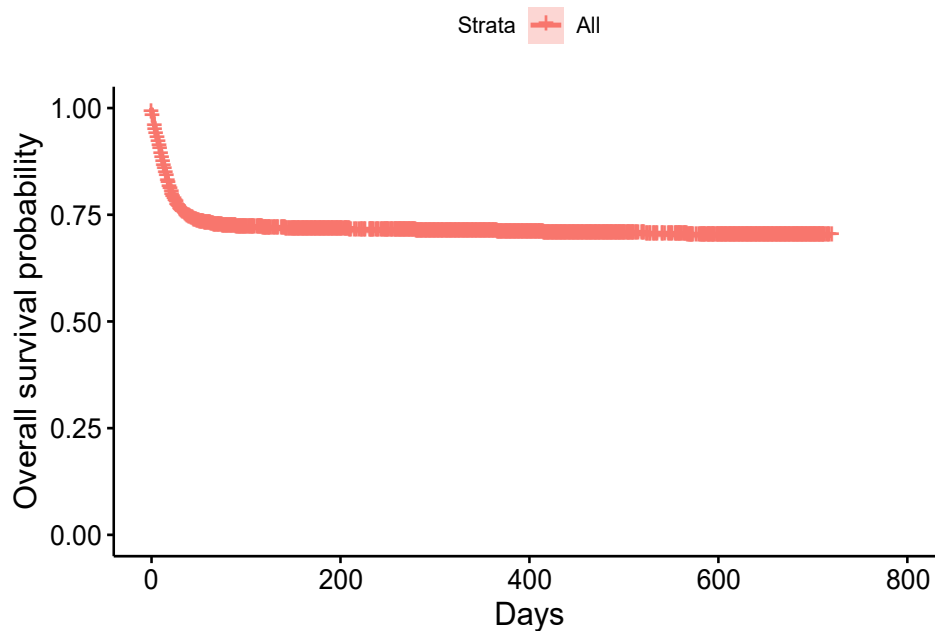


Noll dagar kan innebära att patienten lagts in av annat skäl och Covid-19 upptäckts på IVA, eller att insjuknandedatum är okänt.

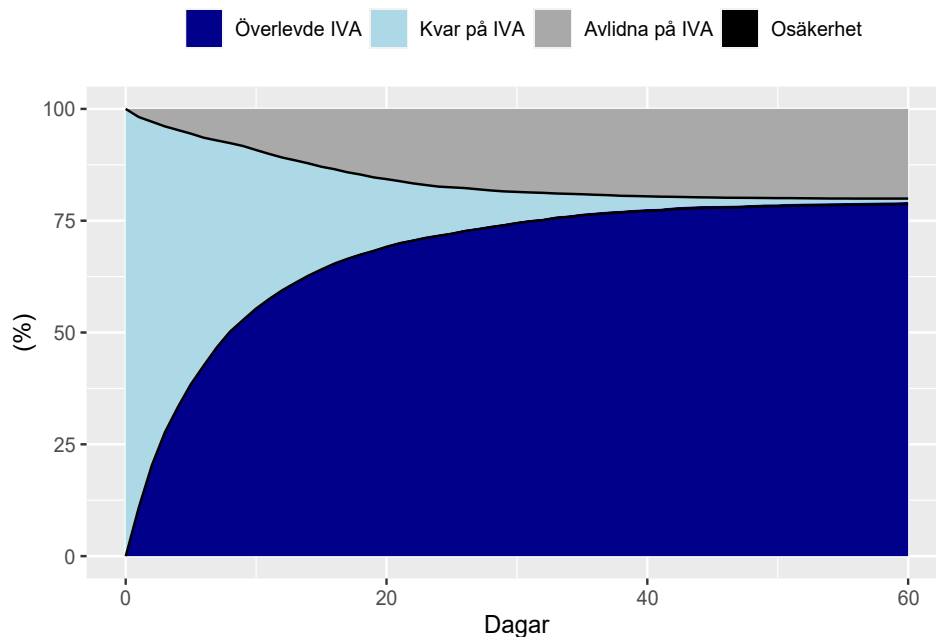
Tid från start av sjukhusvård till intensivvård



Kaplan-Meier kurva för överlevnad från inläggning på IVA.



Överlevnad till utskrivning från IVA



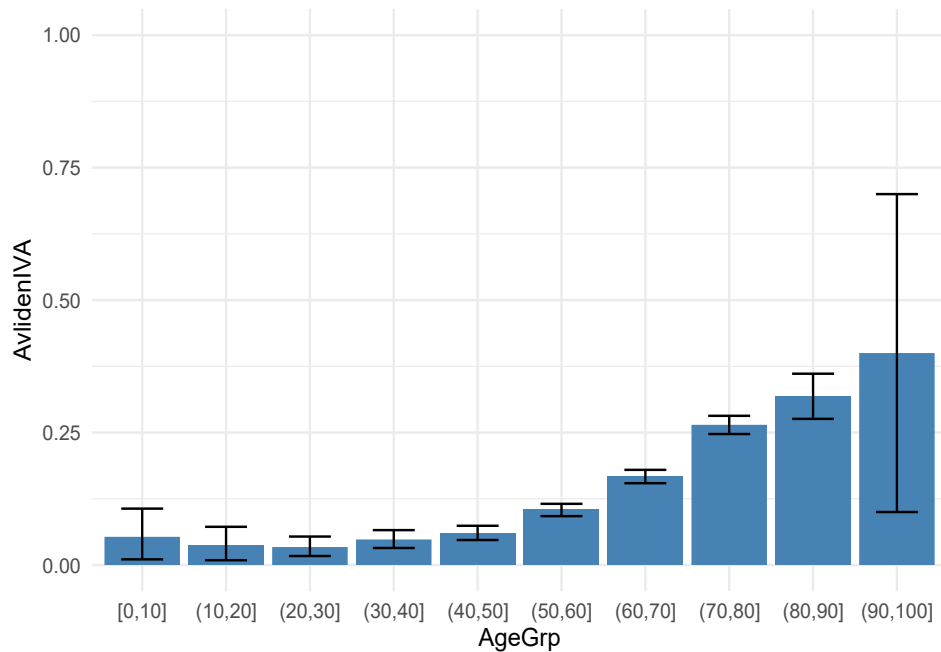
Utskrivning till avdelning, avlidna på IVA respektive kvarstannande på IVA hos 6762 patienter där vi har data för detta. Patienter faller bort ur uppföljningen allt eftersom, de svarta linjerna visar hur stor andel av patienterna som säkert skrivits ut till avdelning respektive avlidit.

Överlevande och avlidna på IVA

Parameter	Överlevande	Avlidna
Ålder, median(IQR)	61 (51 - 69)	68 (61 - 74)
Inv vent, dygn, median(IQR)	10.3 (5.9 - 19.9)	14.3 (8 - 22.5)
Bukläge andel	2431 / 4091 = 59.4 %	1388 / 1936 = 71.7 %
CRRT andel	538 / 4194 = 12.8 %	615 / 1981 = 31 %
CRRT , dygn, median(IQR)	7.8 (3.8 - 16.7)	7.1 (3 - 14.8)

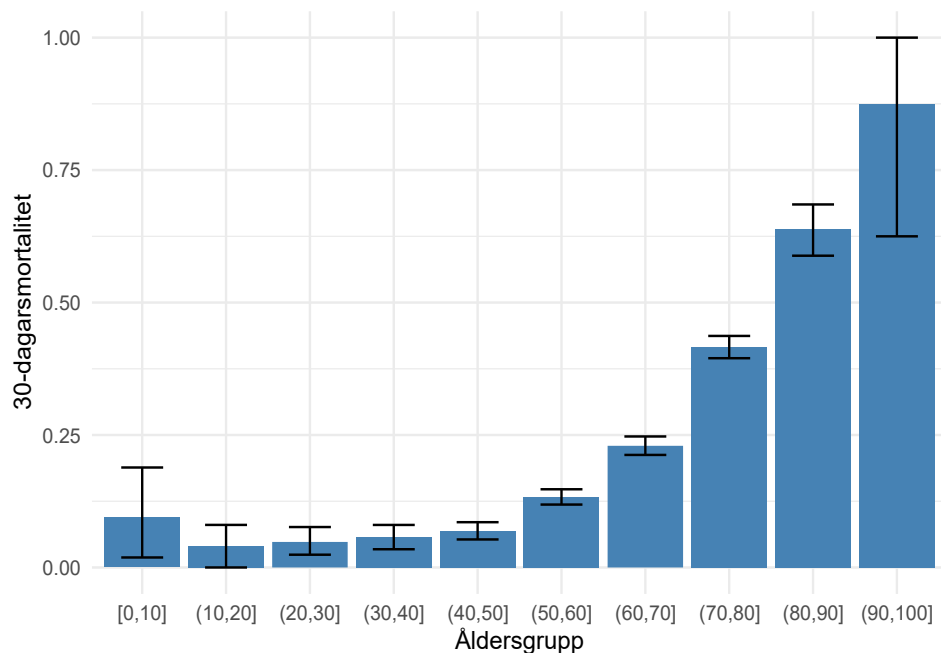
Tabell med endast invasivt ventilatorbehandlade patienter. IVA-överlevare och avlidna på IVA jämförs. Tiderna gäller dem som fått behandlingen.

Mortalitet IVA



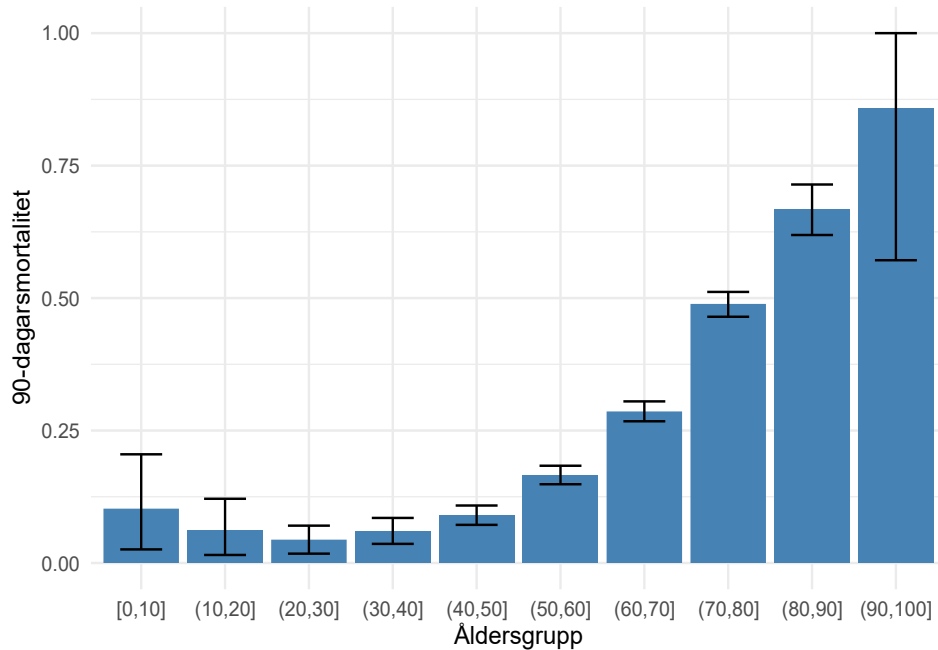
Mortalitet på IVA för olika åldersgrupper med 95% konfidensintervall.

30-dagarsmortalitet



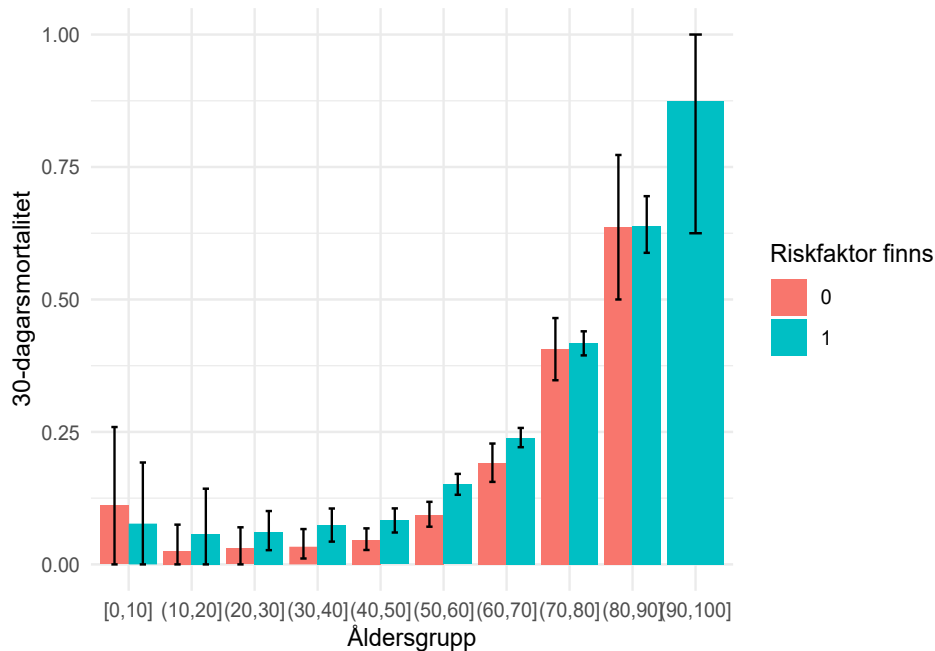
30-dagarsmortalitet för olika åldersgrupper med 95% konfidensintervall.

90-dagarsmortalitet



90-dagarsmortalitet för olika åldersgrupper med 95% konfidensintervall.

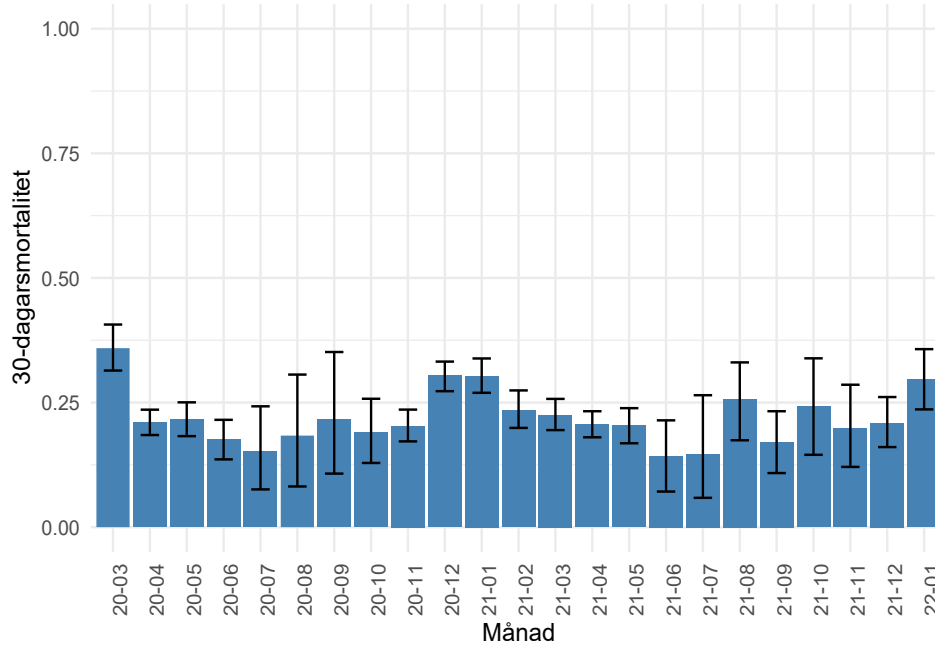
30-dagarsmortalitet, ålder och riskfaktor



30-dagarsmortalitet för olika åldersgrupper beroende på om det finns någon riskfaktor (ej ålder), med 95% konfidensintervall.

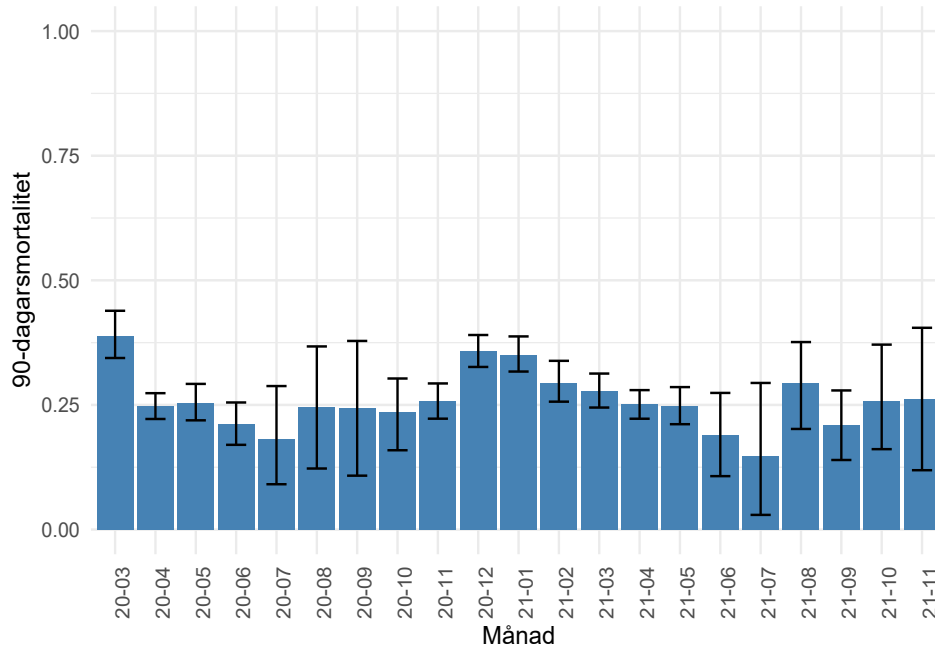
Förändring över tid

30-dagarsmortalitet



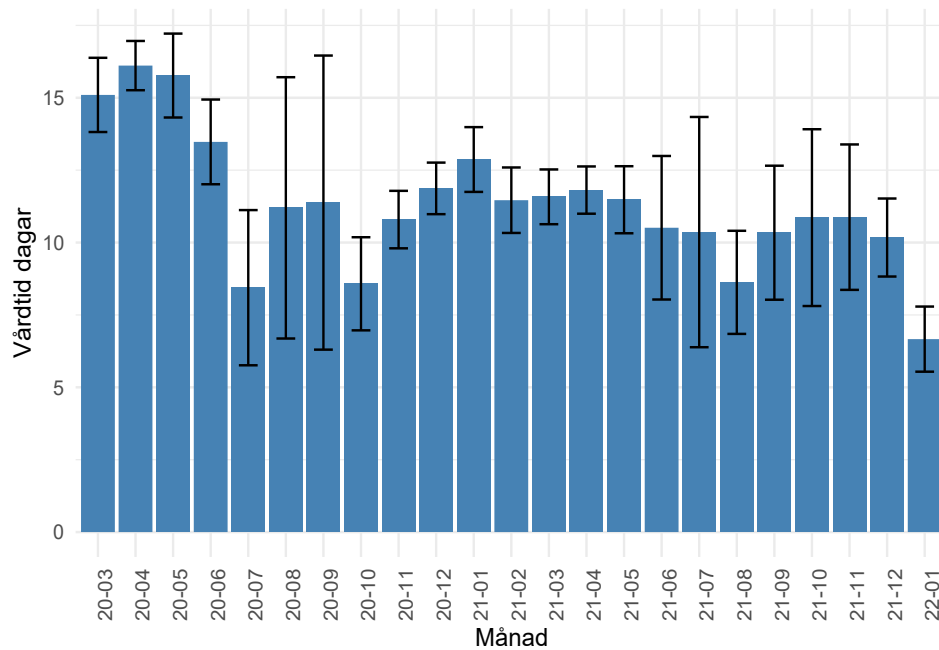
30-dagarsmortalitet per inskrivningsmånad med 95% konfidensintervall.

90-dagarsmortalitet



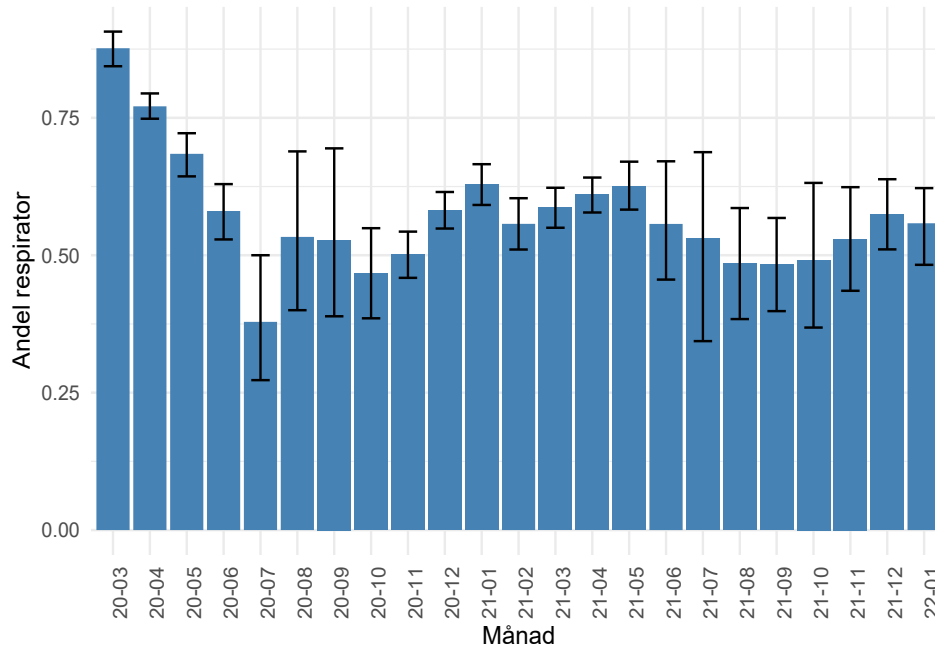
90-dagarsmortalitet per inskrivningsmånad med 95% konfidensintervall.

Vårdtid



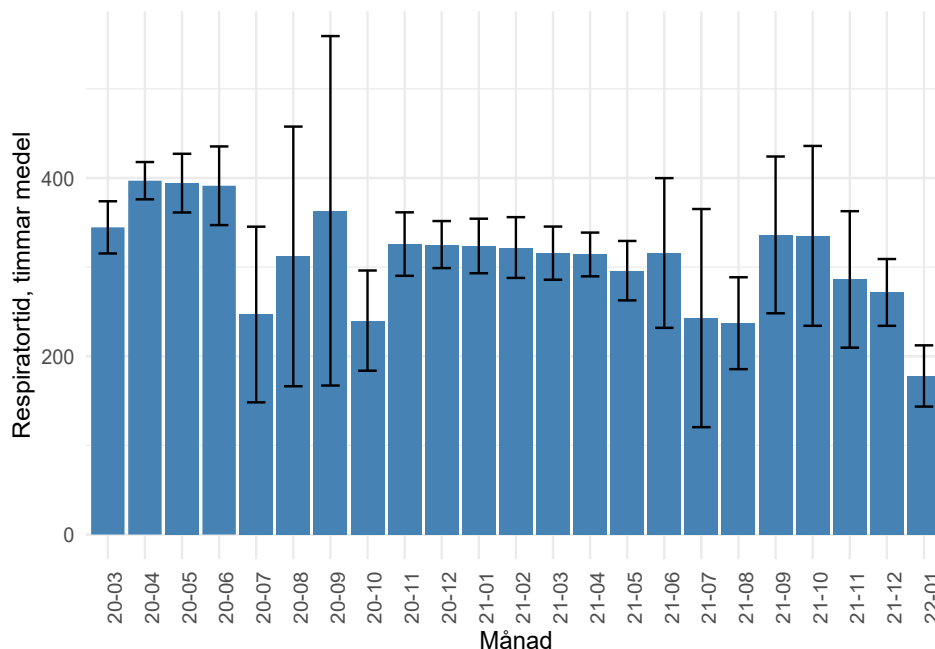
Medelvårdtid per inskrivningsmånad med 95% konfidensintervall. Sannolikt falskt lågt för senaste månaderna då bara de som hunnit skrivas ut är inkluderade.

Respiratorbehandling, andel



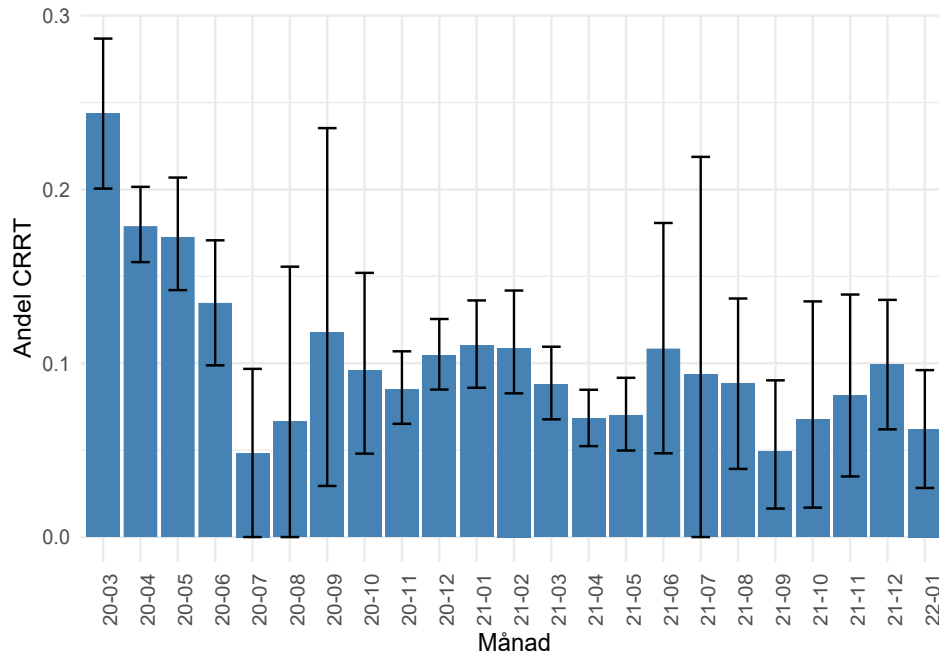
Andel respiratorbehandlade per inskrivningsmånad med 95% konfidensintervall. Sannolikt falskt lågt för senaste månaderna då bara de som hunnit skrivas ut är inkluderade.

Respiratorbehandling, tid



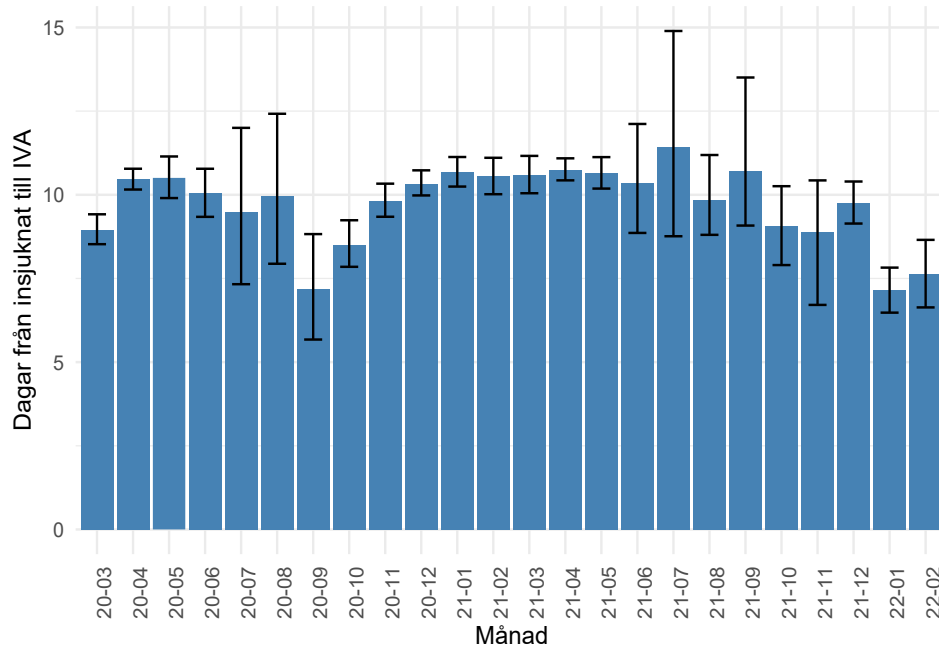
Medelrespiratortid per patient och inskrivningsmånad med 95% konfidensintervall. Sannolikt falskt lågt för senaste månaderna då bara de som hunnit skrivas ut är inkluderade.

CRRT, andel



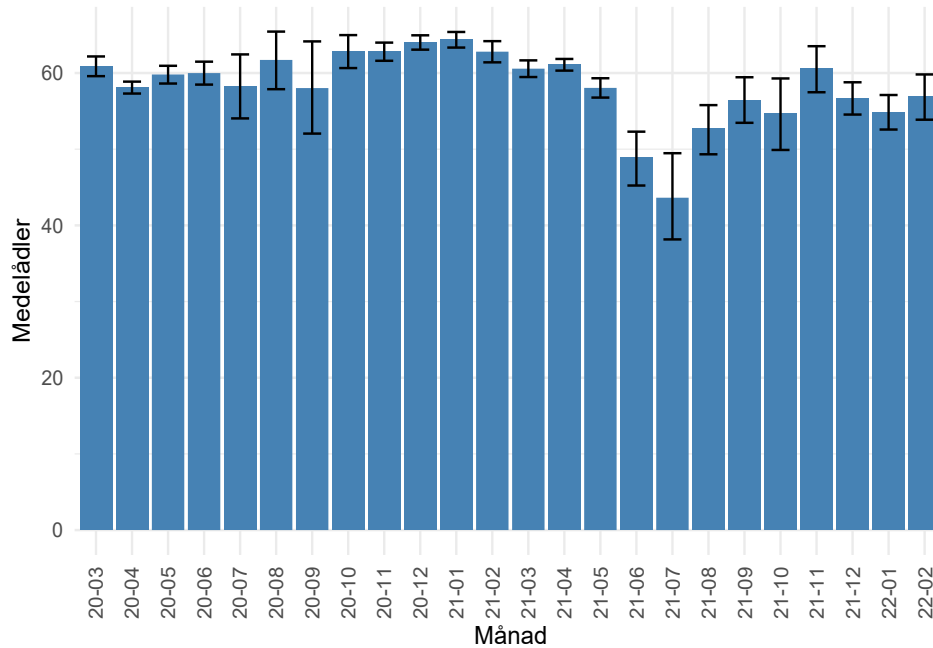
Andel CRRT-behandlade per inskrivningsmånad med 95% konfidensintervall.

Dagar från ankomst till sjukhus till inläggning på IVA



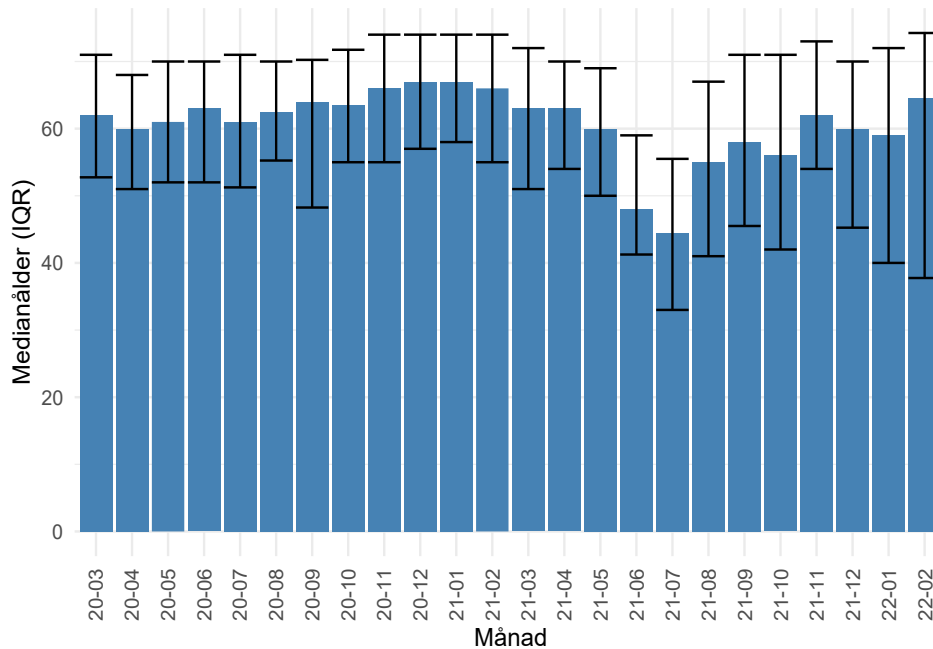
Medel antal dagar från ankomst till sjukhus till inläggning på IVA per inskrivningsmånad med 95% konfidensintervall.

Ålder, medel



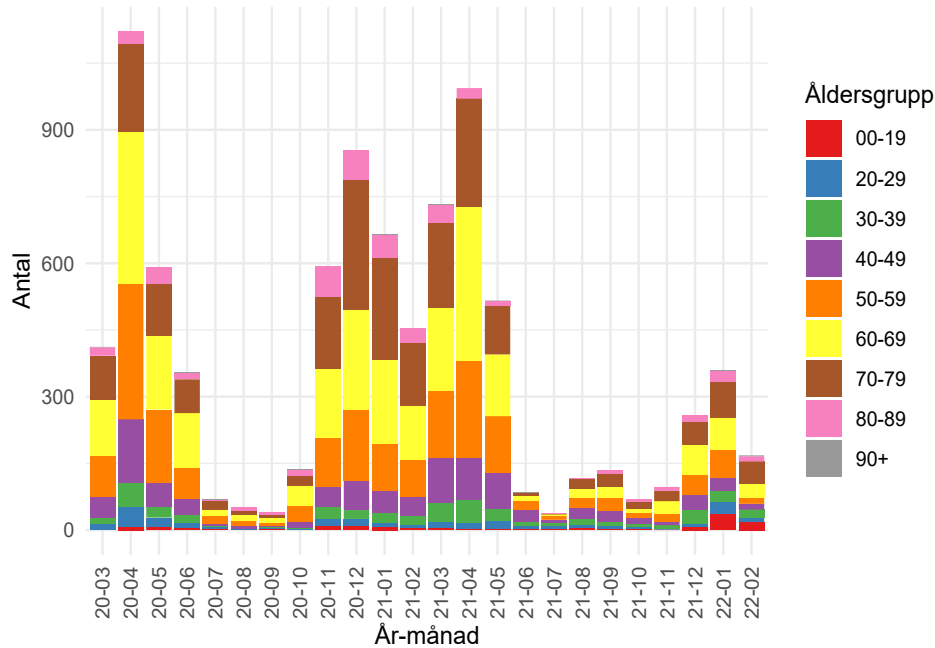
Medelålder per inskrivningsmånad med 95% konfidensintervall.

Ålder, median



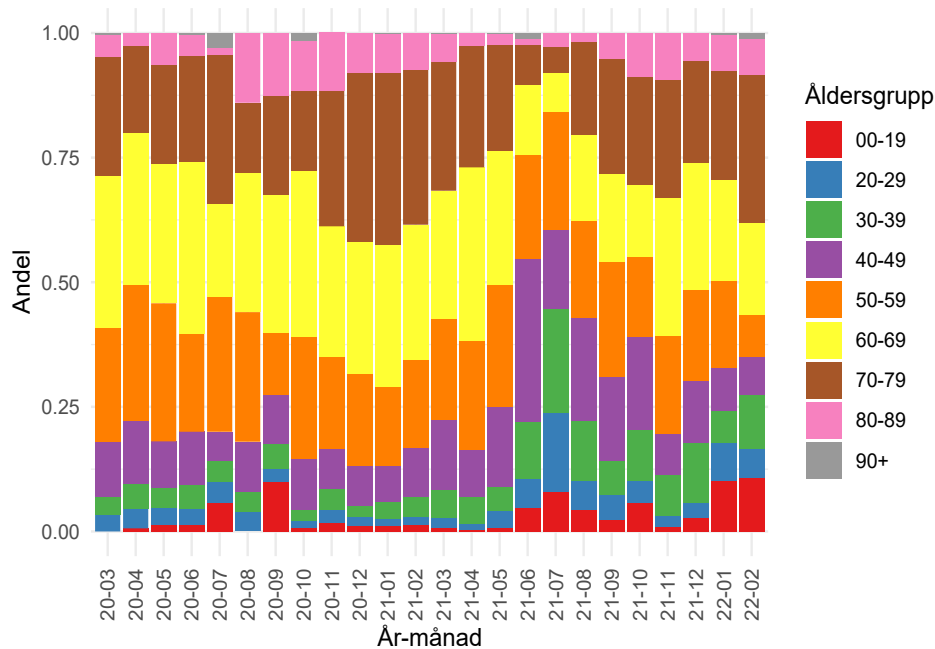
Medianålder per inskrivningsmånad med inter quartile range.

Antal i olika åldersgrupper per månad



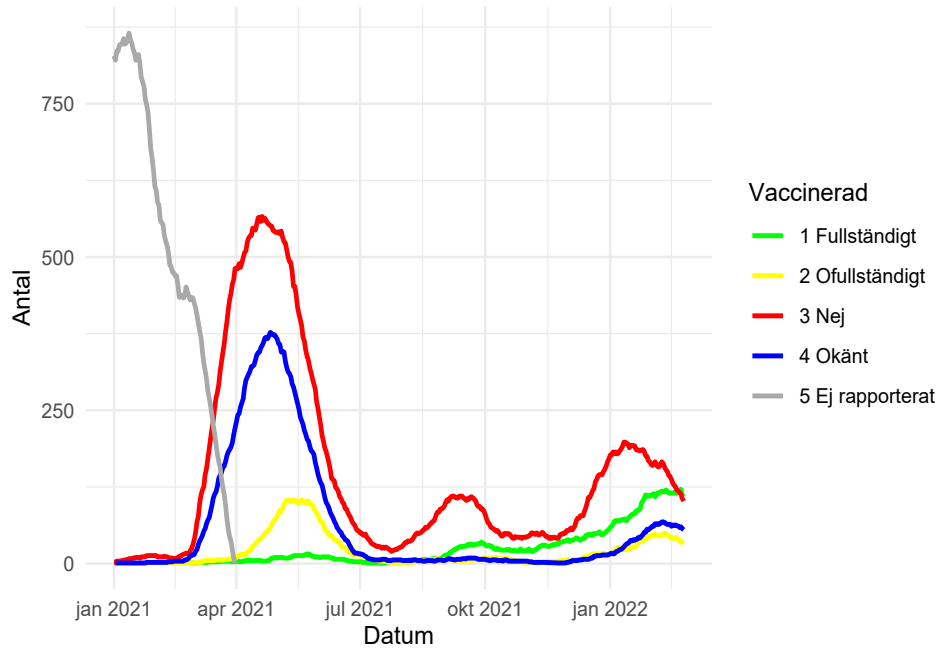
Antal patienter i olika åldersgrupper per månad.

Andel patienter i olika åldersgrupper per månad



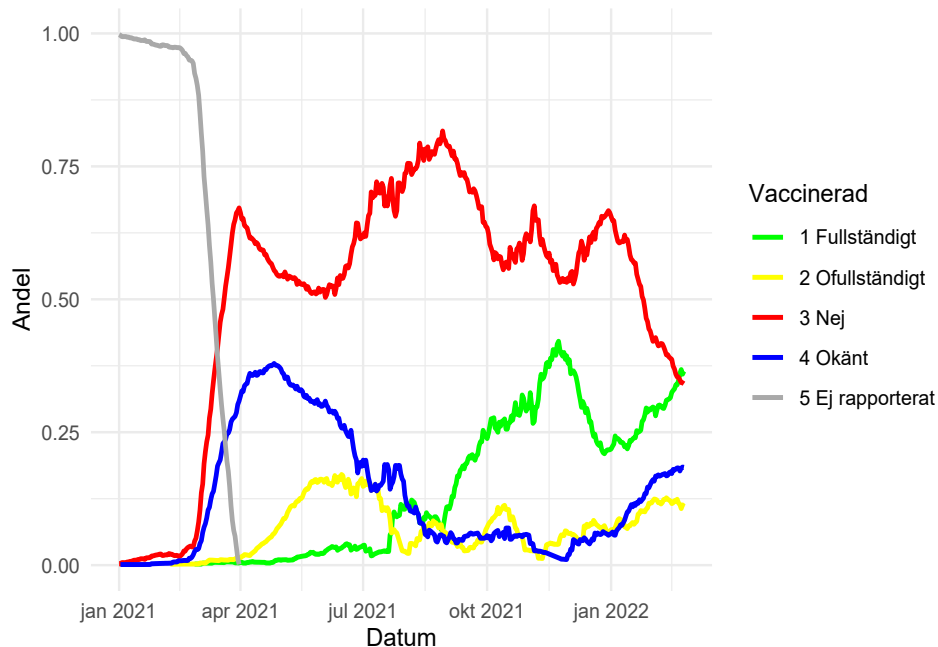
Andel av patienterna som tillhör olika åldersgrupper per månad.

Vaccinationsstatus, antal, förändring över tid



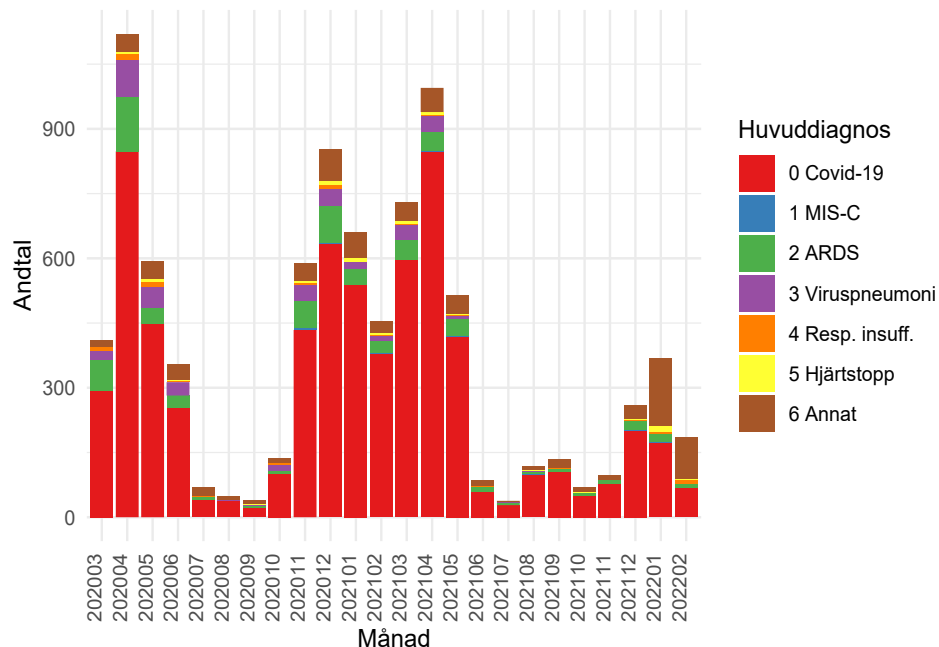
Rullande medelvärde över 30 dagar. Varje punkt visar antalet patienter med respektive vaccinationsstatus som lagts in på IVA under de senaste 30 dagarna. Vaccination började rapporteras 210302.

Vaccinationsstatus, andel, förändring över tid



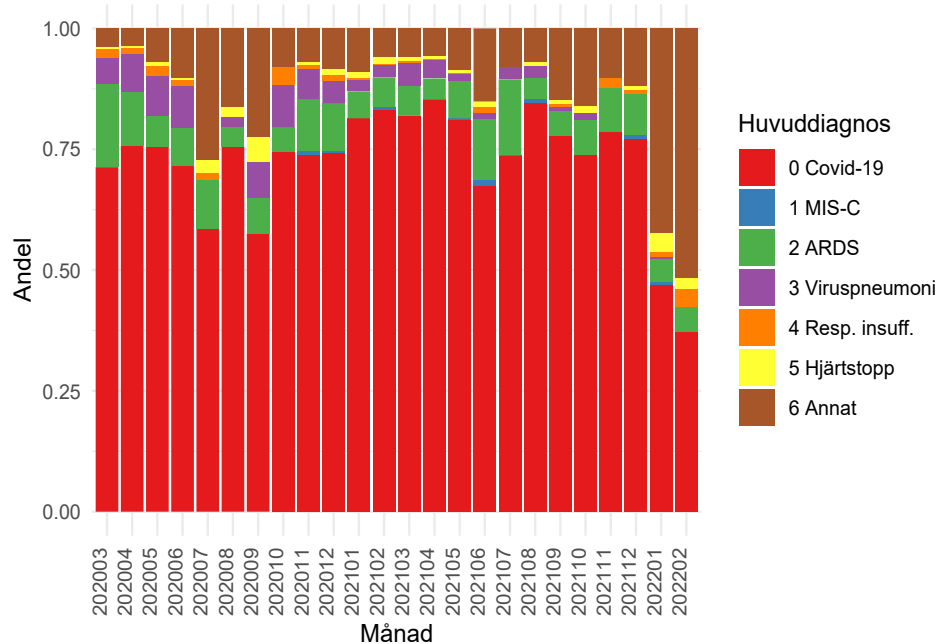
Rullande medelvärde över 30 dagar. Varje punkt visar andelen patienter med respektive vaccinationsstatus som lagts in på IVA under de senaste 30 dagarna. Vaccination började rapporteras 210302.

Huvuddiagnoser hos Covid-19 patienterna över tid



Huvuddiagnos vid första vårdtillfället hos dem som intensivvårdats med SIRI-registrerad Covid-19 infektion, antal.

Huvuddiagnoser hos Covid-19 patienterna över tid



Huvuddiagnos vid första vårdtillfället hos dem som intensivvårdats med SIRI-registrerad Covid-19 infektion, andel.