



## Covid-19 på svenska intensivvårdsavdelningar

Svenska Intensivvårdsregistret får data inrapporterat om de patienter med covid-19 som vårdas på svenska intensivvårdsavdelningar. Hur snabbt SIR får data beror på lokala rutiner för rapportering och lokala it-system. Fler patienter kan därför ligga på svenska intensivvårdsavdelningar utan att finnas med i denna rapport. Här presenteras de data som inkommit: 2022-04-15 07:53

### Innehåll

Covid-19 på svenska intensivvårdsavdelningar .....	1
Innehåll.....	1
Patienter.....	3
Patienter, riskfaktorer .....	4
Antal riskfaktorer.....	4
Given behandling.....	5
Patienter där vårdtillfällesdata har rapporterats in.....	5
Åtgärder.....	5
Åtgärder, förekomst.....	6
Vårdtid.....	7
Ankomstparametrar första inläggning.....	7
Inläggningsdatum på intensivvårdsavdelning.....	8
Tid från insjuknande till intensivvård .....	8
Tid från start av sjukhusvård till intensivvård .....	9
Kaplan-Meier kurva för överlevnad från inläggning på IVA.....	9
Överlevnad till utskrivning från IVA .....	10
Överlevande och avlidna på IVA .....	10
Mortalitet IVA.....	11
30-dagarsmortalitet .....	11
90-dagarsmortalitet .....	12
30-dagarsmortalitet, ålder och riskfaktor .....	12
Förändring över tid.....	13
30-dagarsmortalitet .....	13
90-dagarsmortalitet .....	13
Vårdtid.....	14



# SVENSKA INTENSIVVÅRDSREGISTRET

## SIR

---

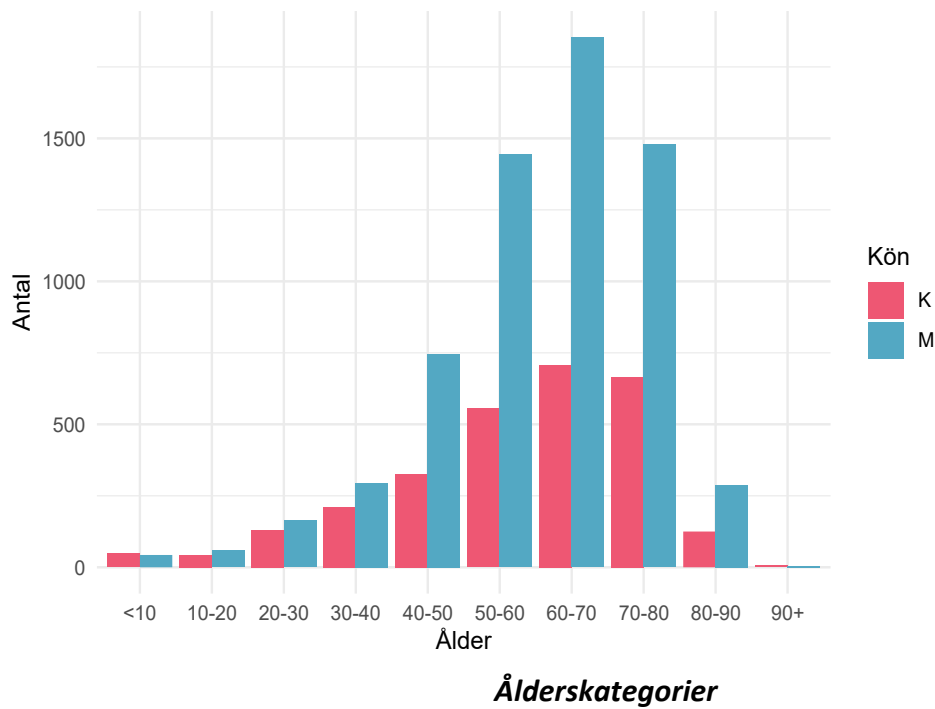
Respiratorbehandling, andel .....	15
Respiratorbehandling, tid.....	15
CRRT, andel.....	16
Dagar från ankomst till sjukhus till inläggning på IVA.....	16
Ålder, medel .....	17
Ålder, median .....	17
Antal i olika åldersgrupper per månad.....	18
Andel patienter i olika åldersgrupper per månad.....	18
Vaccinationsstatus, antal, förändring över tid .....	19
Vaccinationsstatus, andel, förändring över tid .....	19
Huvuddiagnoser hos Covid-19 patienterna över tid .....	20
Huvuddiagnoser hos Covid-19 patienterna över tid .....	20

## Patienter

Parameter	antal
Antal vårdtillfällen:	12143
Antal patienter:	9188

Antalet patienter skiljer sig från antalet vårdtillfällen eftersom en del patienter överflyttats från en intensivvårdsavdelning till en annan.

Antalet invånare i Sverige 2020-12-31 var: 10379295. Det blir 88.5 intensivvårdade patienter per 100 000 invånare.



### Patienter, riskfaktorer

Parameter	värde	mått
Ålder:	63 ( 52 - 72 )	median (IQR)
Kön: kvinna:	2818 / 9188 = 30.7	%
Dagar från insjuknande till IVA-vård:	10 ( 7 - 13 )	median (IQR)
Ålder över 65 år:	4108 / 9188 = 44.7	%
Barn med flerfunktionshinder:	11 / 9188 = 0.1	%
Hypertoni:	3945 / 9188 = 42.9	%
Gravida:	100 / 9188 = 1.1	%
Nedsatt immunförsvar:	784 / 9188 = 8.5	%
Diabetes:	2315 / 9188 = 25.2	%
Fetma:	728 / 9188 = 7.9	%
Neuromuskulär sjukdom:	171 / 9188 = 1.9	%
Kronisk hjärtsjukdom:	1482 / 9188 = 16.1	%
Kronisk lungsjukdom:	1522 / 9188 = 16.6	%
Kronisk leversjukdom:	101 / 9188 = 1.1	%
Kronisk njursjukdom:	561 / 9188 = 6.1	%
Annan risk:	1213 / 9188 = 13.2	%
Någon riskfaktor:	7414 / 9188 = 80.7	%

### Antal riskfaktorer

Antal riskfaktor	Antal patienter
0	1655
1	2208
2	2181
3	1633
4	975
5	352
6	106
7	20

**Riskfaktorer per patient. Innefattar: barn med flerfunktionshinder, gravida, ålder över 65 år, hypertoni, nedsatt immunförsvar, diabetes, fetma, neuromuskulär sjukdom, kronisk hjärt-lungsjukdom, kronisk lever-njursjukdom samt annan angiven riskfaktor.**

### Given behandling

Behandling	antal	enhet
Tamiflu:	5 / 9188 = 0.1	%
Zanamavir:	3 / 9188 = 0	%
Annan antiviral behandling:	137 / 9188 = 1.5	%
Annat Lakemedel Covid:	5944 / 9188 = 64.7	%
Klorokinofosfat:	293 / 9188 = 3.2	%
Tocilizumab:	596 / 9188 = 6.5	%
LopinavirRitonavir:	3 / 9188 = 0	%
Darunavir:	0 / 9188 = 0	%
Lopinavir:	0 / 9188 = 0	%
Remdesivir:	855 / 9188 = 9.3	%
Baricitinib:	36 / 9188 = 0.4	%
Steroider:	5307 / 9188 = 57.8	%
VitaminC:	8 / 9188 = 0.1	%
Annat Läkemedel:	871 / 9188 = 9.5	%

### Patienter där vårdtillfällesdata har rapporterats in

Nedan presenteras mer information om de patienter där SIR fått in vårdtillfällesdata, alltså inte endast rapporterade via SIRI.

### Åtgärder

Åtgärd	Andel	Tid, dygn, median(IQR)	Tid från start,tim, median(IQR)
Invasiv ventilation	4928 / 8203 = 60.1 %	10.17 ( 5.2 - 18.5 )	2.6 ( 0.3 - 20.6 )
Noninvasiv ventilation	3320 / 8199 = 40.5 %	1.44 ( 0.4 - 3.5 )	0.7 ( 0.1 - 9.7 )
Bukläge	3375 / 7889 = 42.8 %		
CRRT	879 / 7909 = 11.1 %	6.72 ( 3 - 13.6 )	124.4 ( 38.2 - 221.2 )

**Rapporterade åtgärder hos patienter som skrivits ut från intensivvården. Sammanlagd tid om patienten har flera vårdtillfällen, dvs har transporterats mellan intensivvårdsavdelningar.**

### Åtgärder, förekomst

Beskrivning	Antal	Av	Andel
Ventilatorbehandling-invasiv	7890	12016	65.7
Smittisolering (infekterad patient)	7817	12001	65.1
Syrgasbehandling med högflödesgrimma	5314	9926	53.5
Central venkateter inläggning och bruk	6354	12001	52.9
Kohortvård	3914	7736	50.6
Bukläge	4236	11232	37.7
Ventilatorbehandling-noninvasiv	3925	12001	32.7
Ekokardiografi-transthorakalt	2602	11141	23.4
Intensivövervakning under transport	1932	8534	22.6
Bruk av befintlig central venkateter (CVK/CDK)	2415	12001	20.1
Bronkoskopi	2309	11773	19.6
Trakeostomi-öppen	1344	11483	11.7
CRRT – kontinuerlig renal ersättningsterapi	1077	11069	9.7
Dialyskateter-inläggning och bruk	898	12001	7.5
Trakeostomi-perkutan	685	10857	6.3
Aktiv temperaturreglering UNS	421	7866	5.4
Ekokardiografi-transesofagalt	328	11021	3.0
Hemodialys - intermitterent teknik	241	11581	2.1
Thoraxdränage-inläggning (öppet)	221	11964	1.8
Elkonvertering av akut förmaksflimmer	204	11230	1.8
EEG diagnostiskt	199	11193	1.8
Inhalationssedering	86	5027	1.7
ECMO	113	6974	1.6
Övrig kont. CO-mätning	172	10632	1.6
Thoraxdränage-inläggning (perkutan)	186	11969	1.6
HLR	158	11478	1.4
EEG kontinuerlig övervakning	129	9675	1.3
Inhalation av vasodilatator (ej NO)	64	6391	1.0
Läkemedelsinducerad comabehandling, ex barbiturat	54	5613	1.0

**Rapporterade åtgärder per vårdtillfälle. Endast åtgärder som utförts vid minst 1% av vårdtillfällena har tagits med. Kräver ej att patienten skrivits ut från intensivvården. maxPerVtf= högsta antalet av åtgärden per vårdtillfälle. Antal=antal vårdtillfällen med åtgärden. Av=antal vårdtillfällen där det registrerats om åtgärden utförts eller ej. Andel=andel vårdtillfällen där åtgärden utförts.**

### Vårdtid

Grupp	Antal	Vårdtid timmar	Mått
Totalt	8209	189 ( 68 - 393 )	median, (IQR)
Överlevande	6321	159 ( 57 - 5320 )	median, (IQR)
Avlidna	1888	316 ( 140 - 510.5 )	median, (IQR)
Invasivt vent	4925	331 ( 193 - 546 )	median, (IQR)
Överl Inv Vent	3301	315 ( 191 - 545 )	median, (IQR)

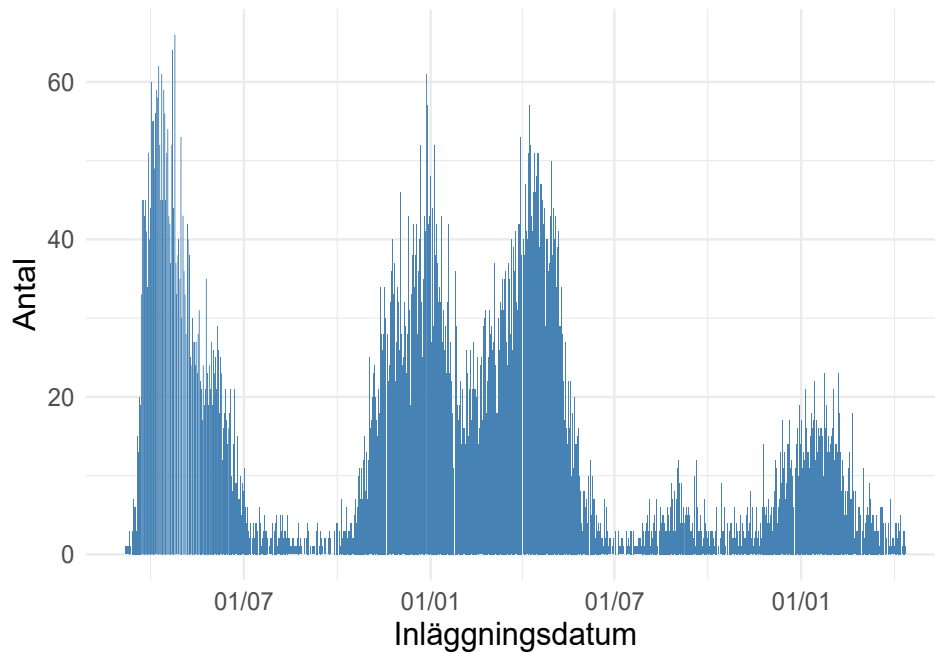
**Gäller patienter som är utskrivna från intensivvårdsavdelning och är utskrivna till annan plats än intensivvårdsavdelning.**

### Ankomstparametrar första inläggning

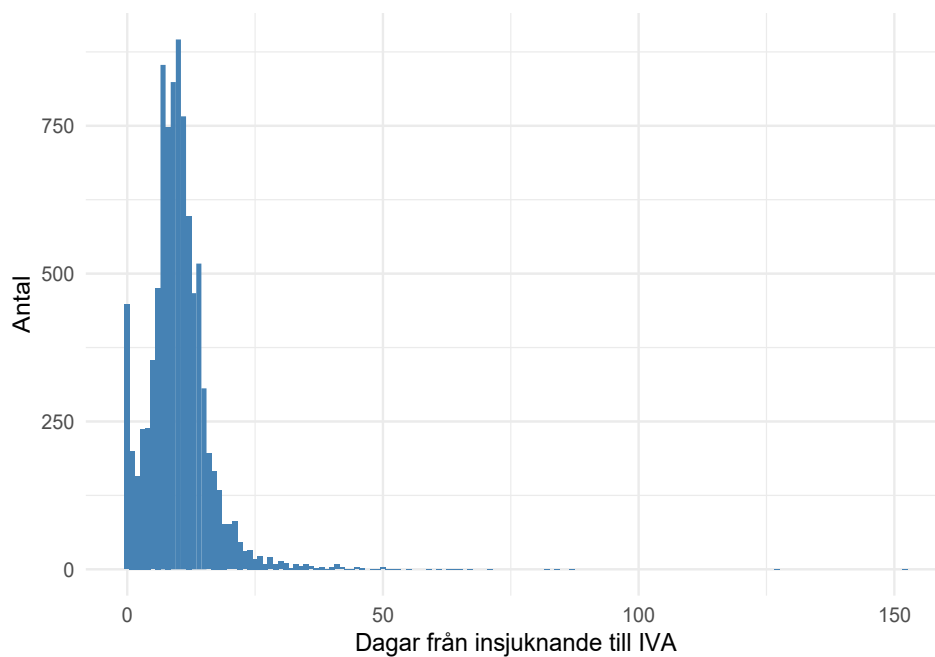
parameter	antal registreringar	median	(IQR)	enhet
Tid på sjukhus	8967	1	( 0 - 4 )	dagar
RLS85	5175	1	( 1 - 1 )	
GCS	3692	15	( 14 - 15 )	
Systoliskt blodtryck	8695	120	( 103 - 140 )	mmHg
PaO2	8219	8.9	( 7.7 - 10.5 )	kPa
FiO2	6058	75	( 60 - 90 )	%
PaO2FiO2	5994	12.43	( 9.43 - 17 )	kPa
Leukocyter	8229	9	( 6.6 - 12.4 )	
Trombocyter	8209	236	( 180 - 308 )	
pH	8526	7.45	( 7.39 - 7.48 )	
Kreatinin	8260	72	( 57 - 97 )	
Bilirubin	7984	9	( 6 - 12 )	
Förväntad mortalitet	8967	12.2	( 5.8 - 22.5 )	%

**MILD ARDS : PaO2FiO2 26 –39 (kPa) med PEEP/CPAP > 5 cmH2O. MODERAT ARDS : PaO2FiO2 13 –26 (kPa) med PEEP > 5 cm H2O. SVÅR ARDS : PaO2FiO2 < 13 kPa med PEEP > 5 cm H2O.**

## ***Inläggningsdatum på intensivvårdsavdelning***



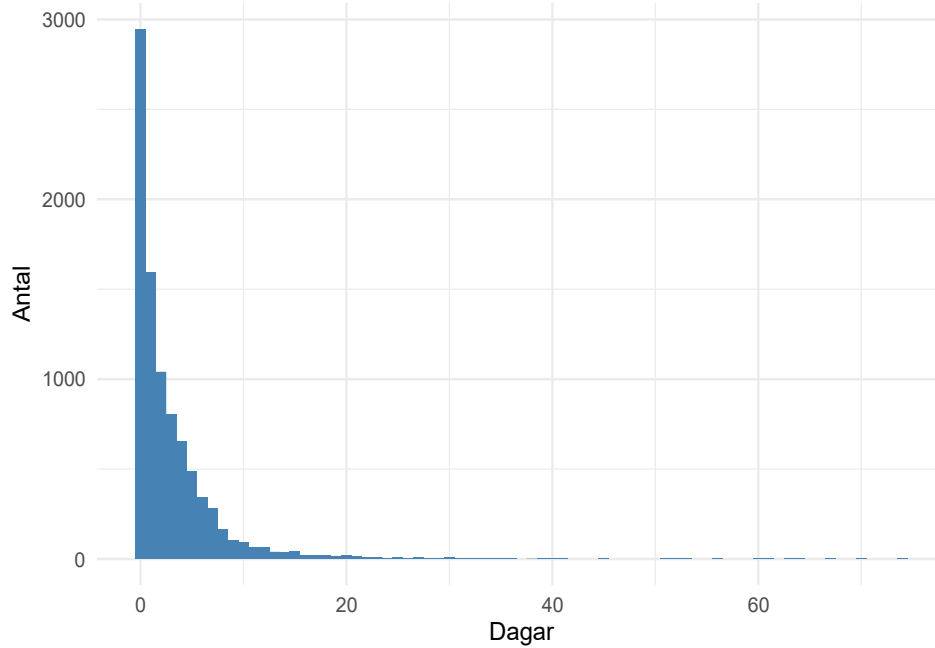
## ***Tid från insjuknande till intensivvård***



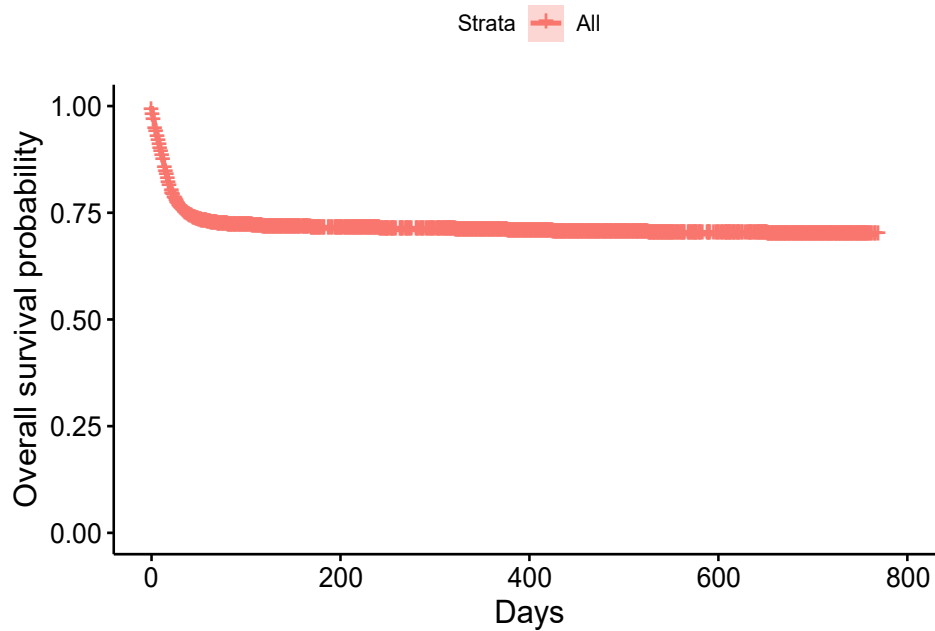
***Noll dagar kan innebära att patienten lagts in av annat skäl och Covid-19 upptäckts på IVA, eller att insjuknandedatum är okänt.***



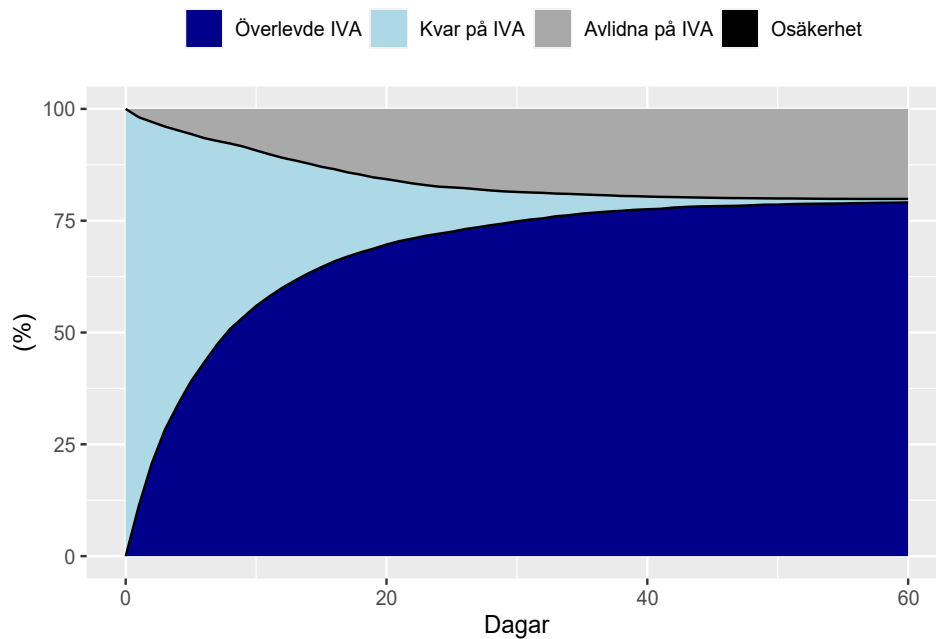
### Tid från start av sjukhusvård till intensivvård



### Kaplan-Meier kurva för överlevnad från inläggning på IVA.



## Överlevnad till utskrivning från IVA



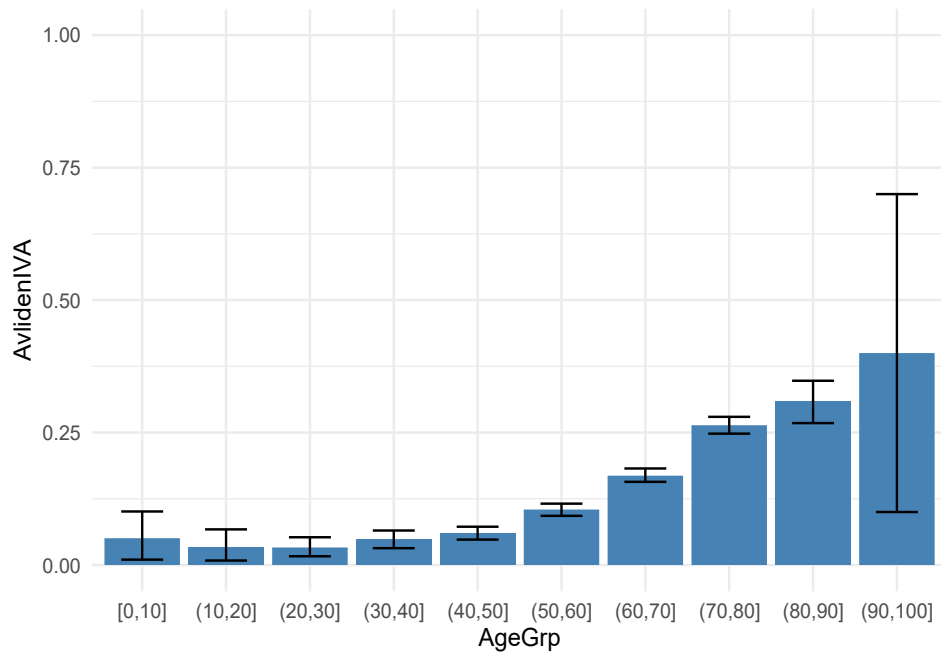
**Utskrivning till avdelning, avlidna på IVA respektive kvarstannande på IVA hos 6925 patienter där vi har data för detta. Patienter faller bort ur uppföljningen allt eftersom, de svarta linjerna visar hur stor andel av patienterna som säkert skrivits ut till avdelning respektive avlidit.**

## Överlevande och avlidna på IVA

Parameter	Överlevande	Avlidna
Ålder, median(IQR)	61 ( 51 - 69 )	68 ( 61 - 74 )
Inv vent, dygn, median(IQR)	10.3 ( 5.8 - 19.9 )	14.3 ( 8 - 22.5 )
Bukläge andel	2452 / 4145 = 59.2 %	1407 / 1973 = 71.3 %
CRRT andel	551 / 4246 = 13 %	622 / 2016 = 30.9 %
CRRT , dygn, median(IQR)	7.9 ( 3.8 - 17 )	7.1 ( 3 - 14.8 )

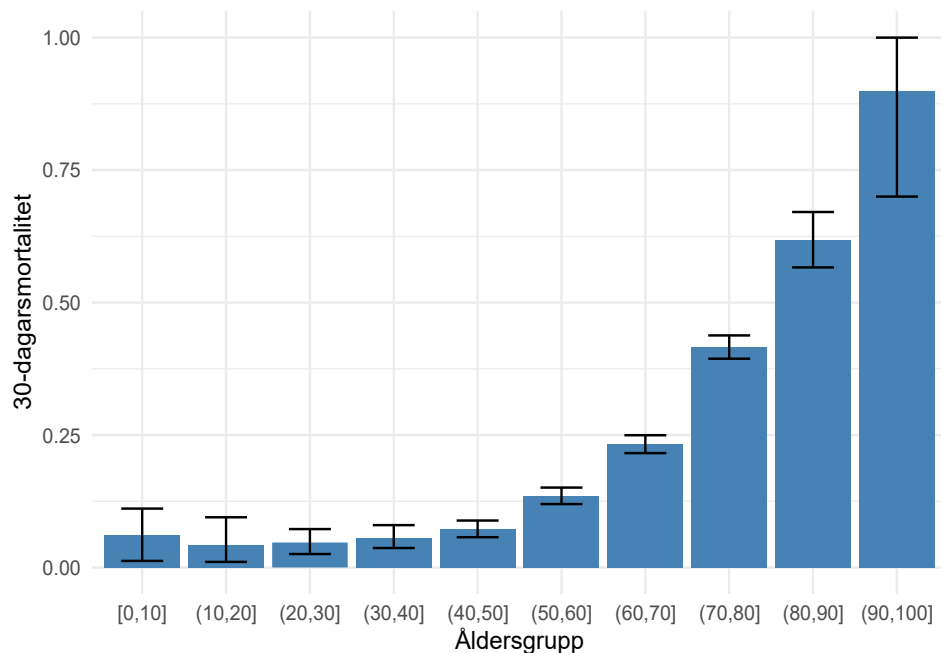
**Tabell med endast invasivt ventilatorbehandlade patienter. IVA-överlevare och avlidna på IVA jämförs. Tiderna gäller dem som fått behandlingen.**

### Mortalitet IVA



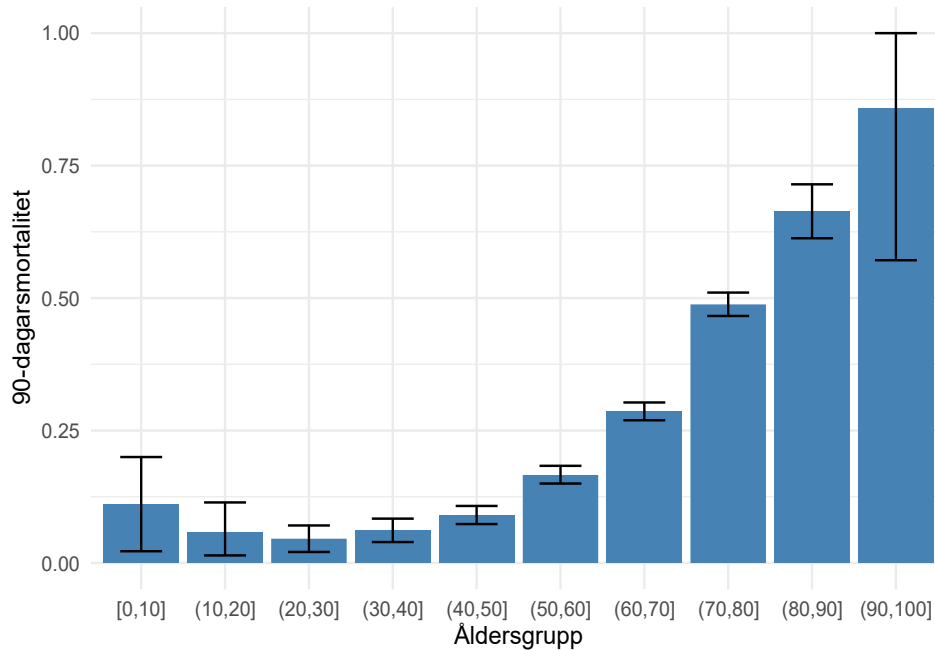
**Mortalitet på IVA för olika åldersgrupper med 95% konfidensintervall.**

### 30-dagarsmortalitet



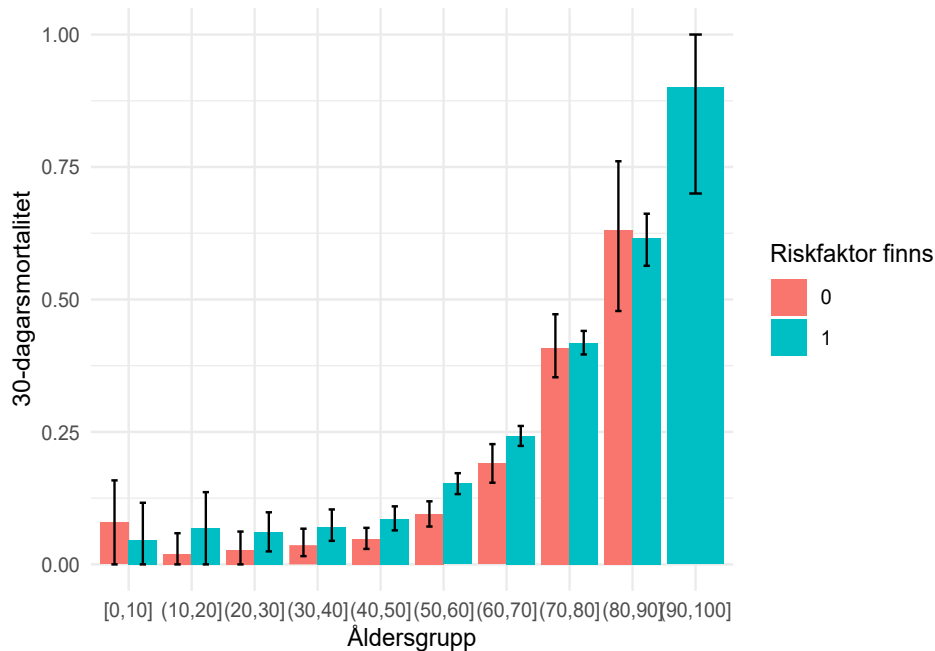
**30-dagarsmortalitet för olika åldersgrupper med 95% konfidensintervall.**

### 90-dagarsmortalitet



90-dagarsmortalitet för olika åldersgrupper med 95% konfidensintervall.

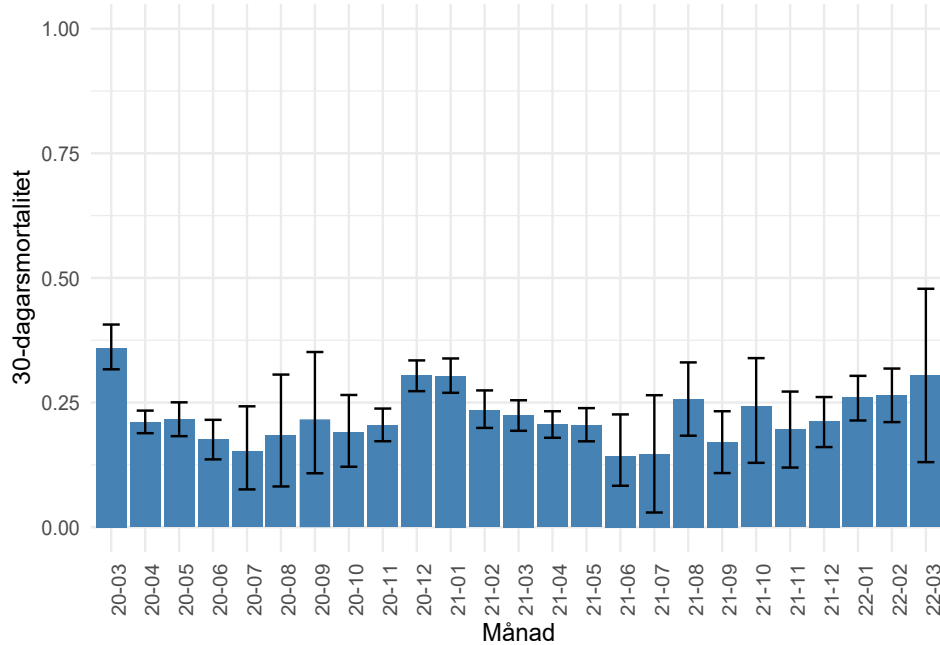
### 30-dagarsmortalitet, ålder och riskfaktor



30-dagarsmortalitet för olika åldersgrupper beroende på om det finns någon riskfaktor (ej ålder), med 95% konfidensintervall.

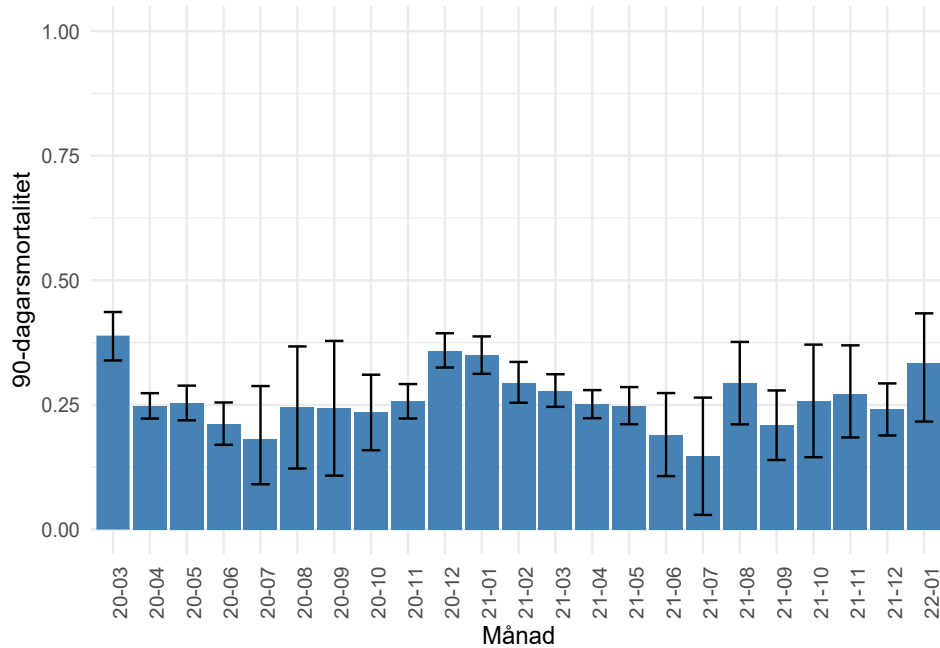
## Förändring över tid

### 30-dagarsmortalitet



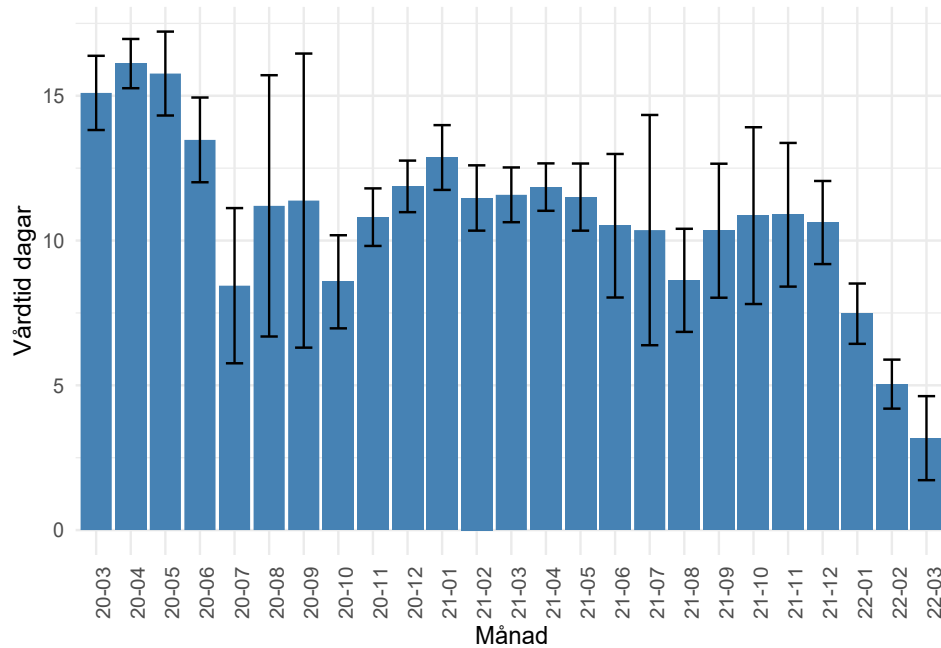
**30-dagarsmortalitet per inskrivningsmånad med 95% konfidensintervall.**

### 90-dagarsmortalitet



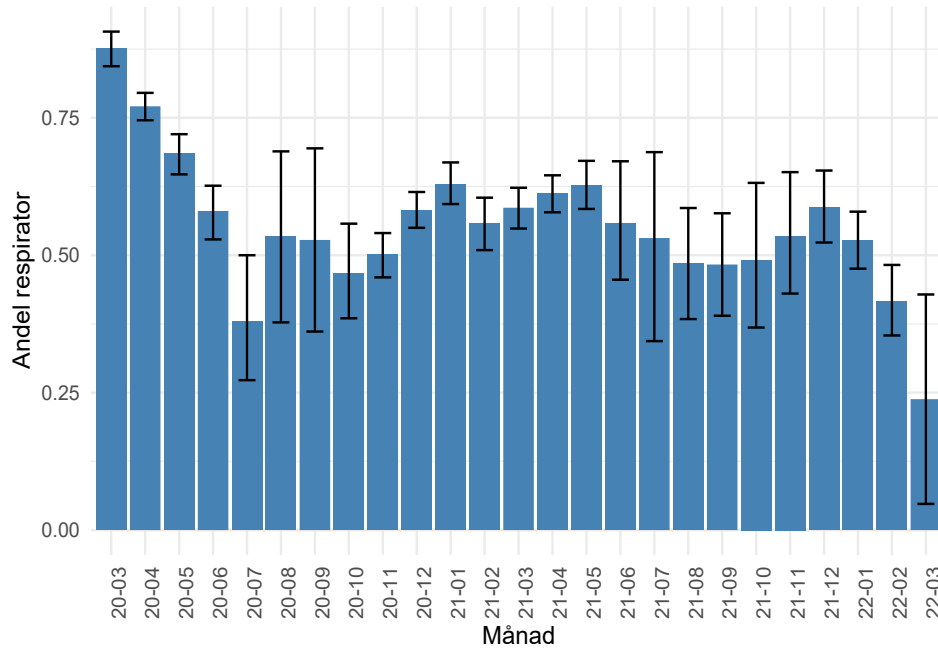
**90-dagarsmortalitet per inskrivningsmånad med 95% konfidensintervall.**

### Vårdtid



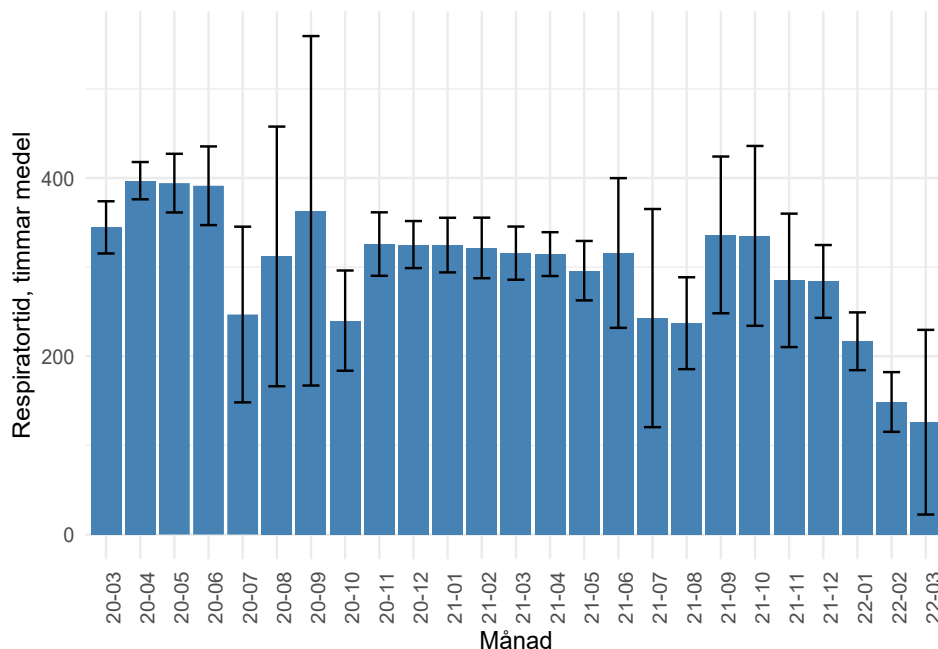
**Medelvårdtid per inskrivningsmånad med 95% konfidensintervall. Sannolikt falskt lågt för senaste månaderna då bara de som hunnit skrivas ut är inkluderade.**

### Respiratorbehandling, andel



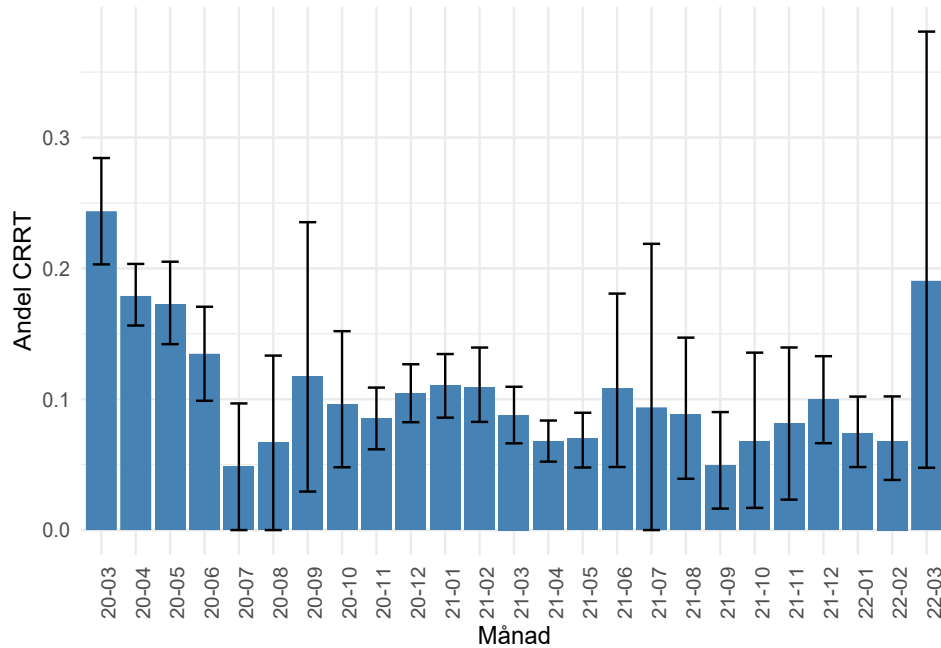
**Andel respiratorbehandlade per inskrivningsmånad med 95% konfidensintervall. Sannolikt falskt lågt för senaste månaderna då bara de som hunnit skrivas ut är inkluderade.**

### Respiratorbehandling, tid



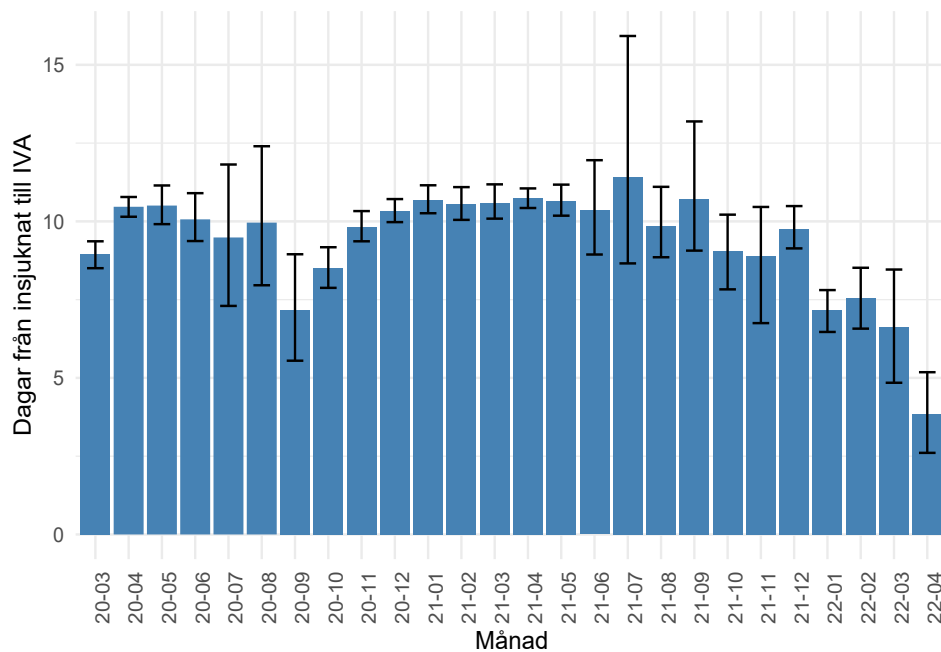
**Medelrespiratortid per patient och inskrivningsmånad med 95% konfidensintervall. Sannolikt falskt lågt för senaste månaderna då bara de som hunnit skrivas ut är inkluderade.**

### CRRT, andel



Andel CRRT-behandlade per inskrivningsmånad med 95% konfidensintervall.

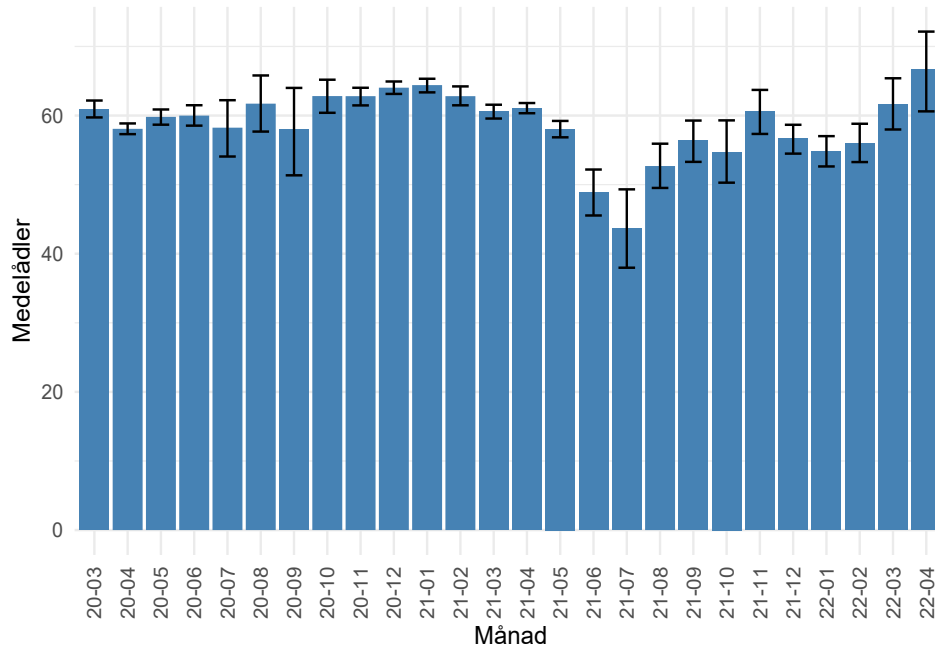
### Dagar från ankomst till sjukhus till inläggning på IVA



Medel antal dagar från ankomst till sjukhus till inläggning på IVA per inskrivningsmånad med 95% konfidensintervall.

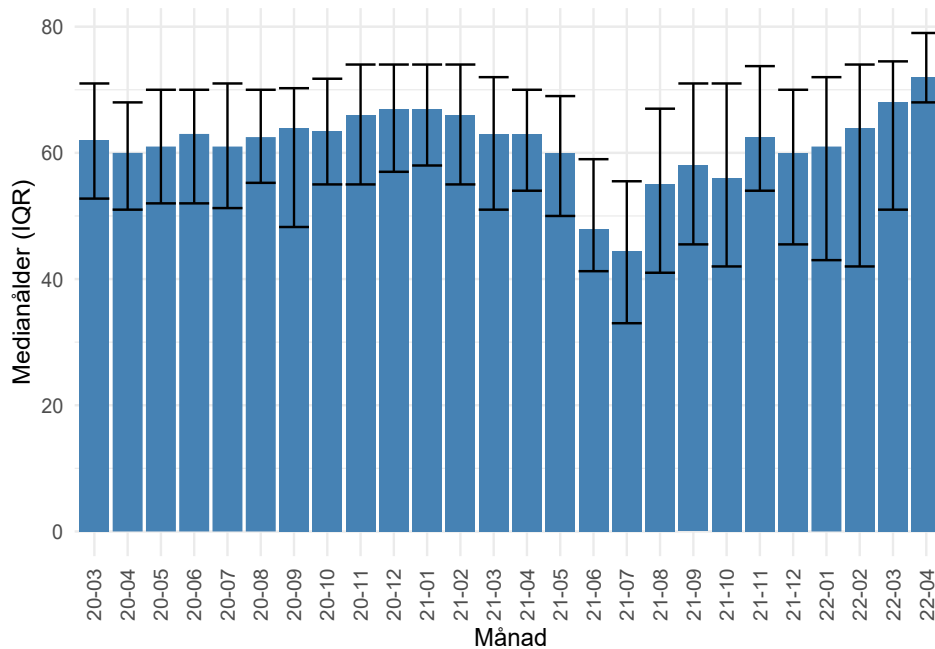


### Ålder, medel



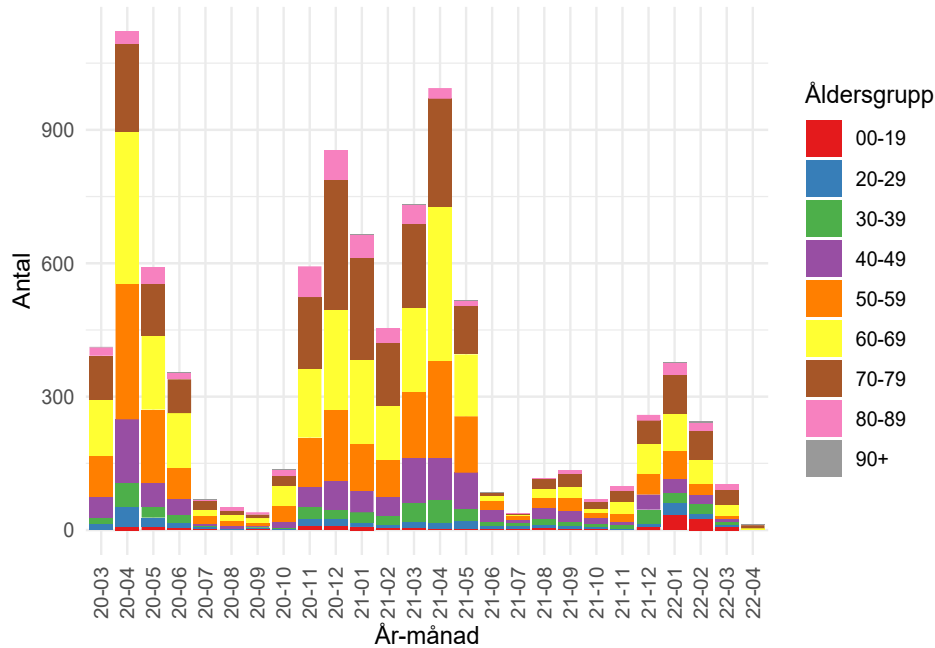
*Medelålder per inskrivningsmånad med 95% konfidensintervall.*

### Ålder, median



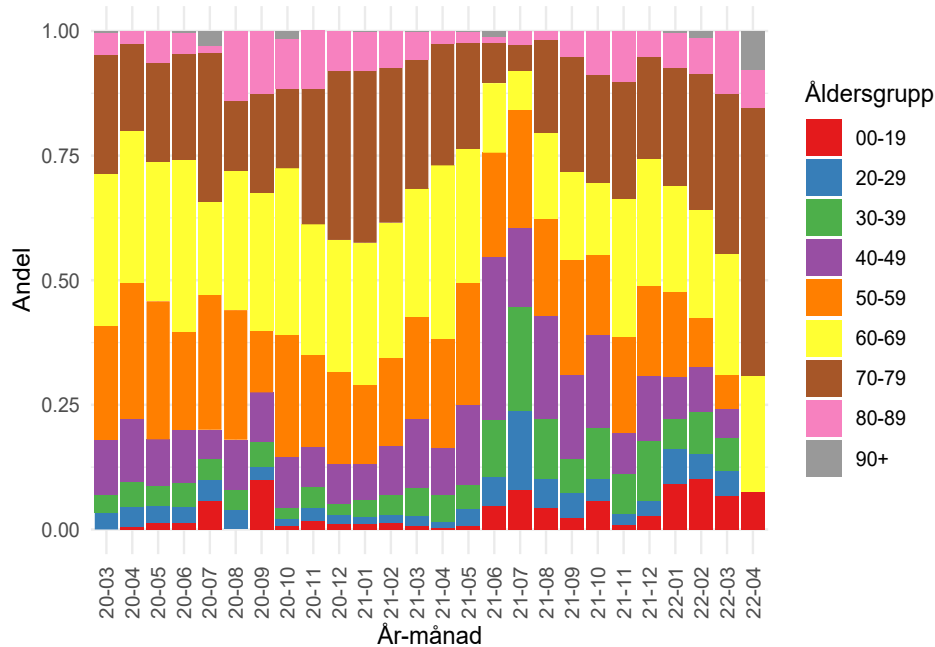
*Medianålder per inskrivningsmånad med inter quartile range.*

## Antal i olika åldersgrupper per månad



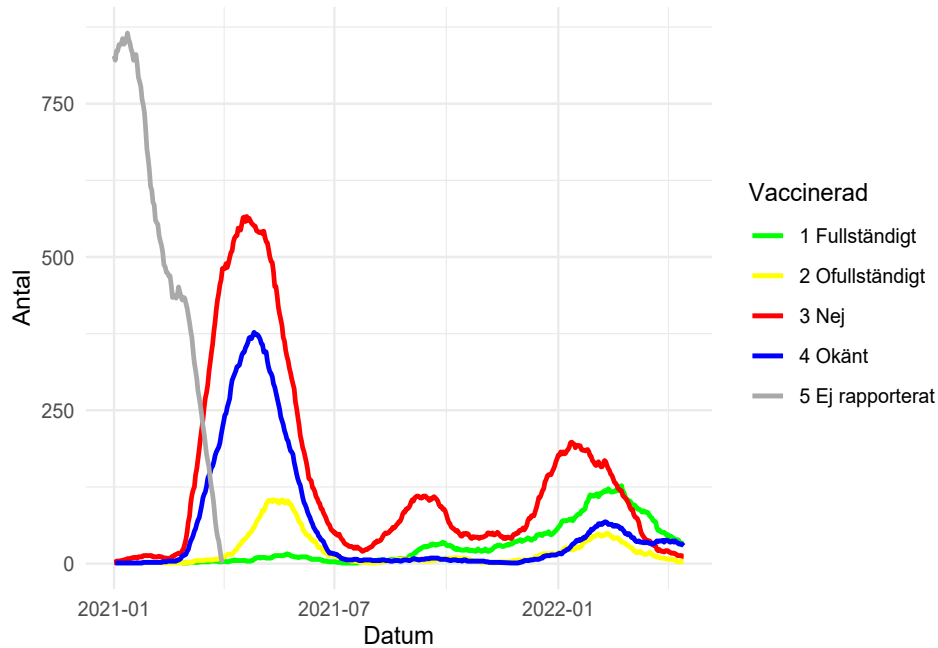
Antal patienter i olika åldersgrupper per månad.

## Andel patienter i olika åldersgrupper per månad



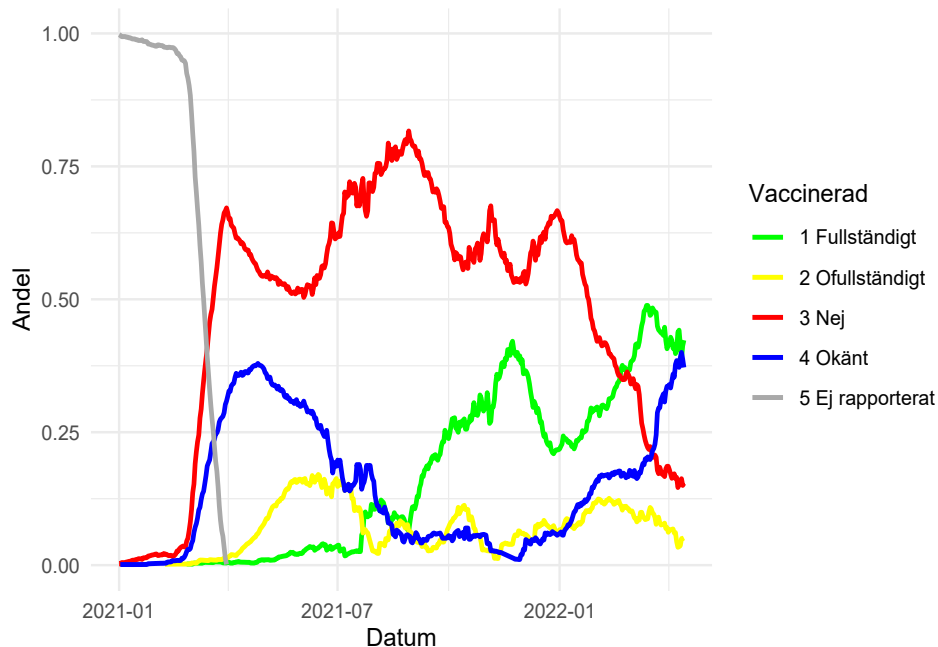
Andel av patienterna som tillhör olika åldersgrupper per månad.

## Vaccinationsstatus, antal, förändring över tid



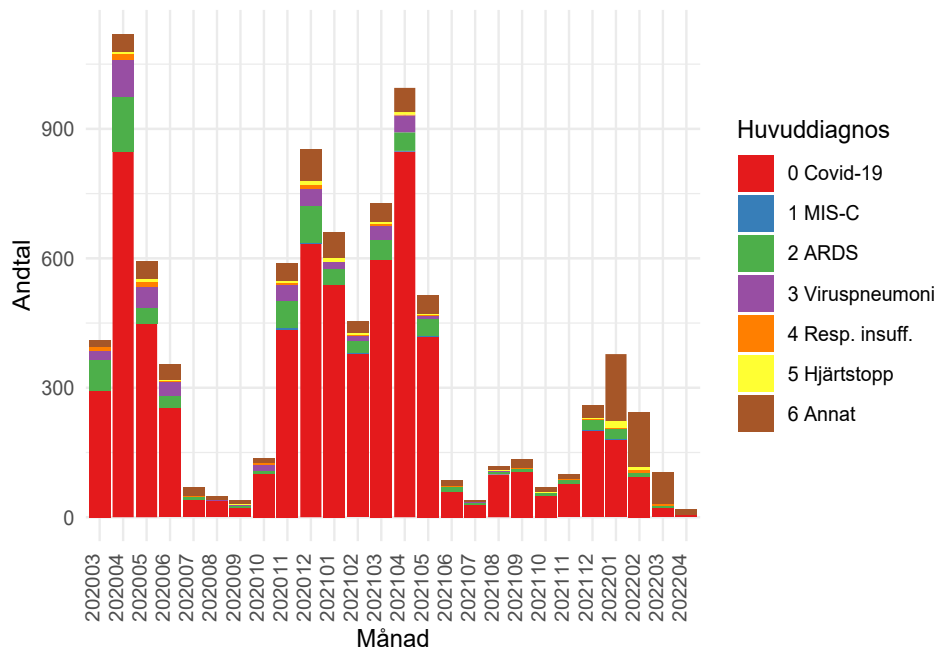
**Rullande medelvärde över 30 dagar. Varje punkt visar antalet patienter med respektive vaccinationsstatus som lagts in på IVA under de senaste 30 dagarna. Vaccination började rapporteras 210302.**

## Vaccinationsstatus, andel, förändring över tid



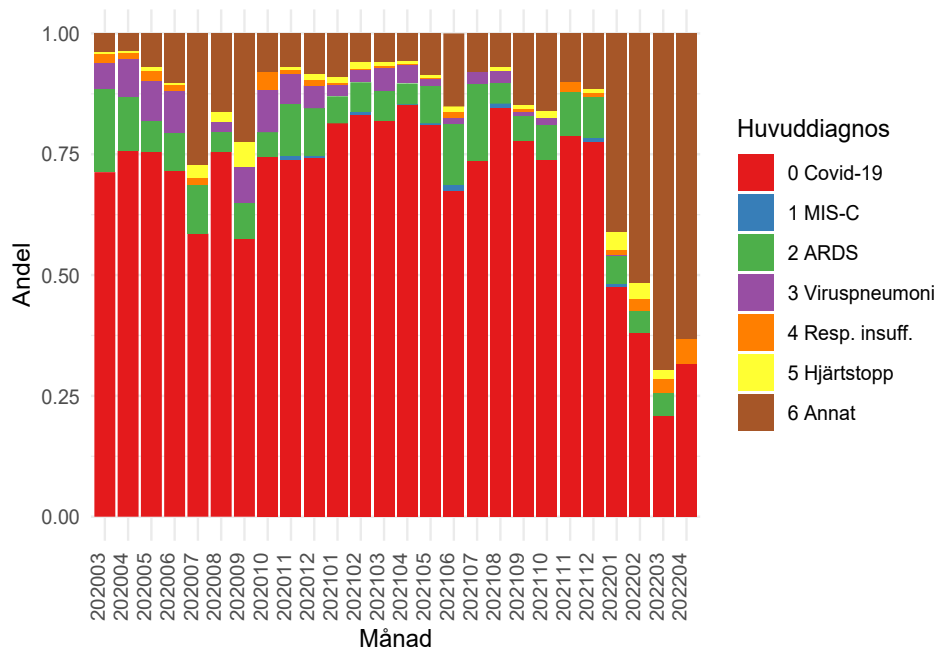
**Rullande medelvärde över 30 dagar. Varje punkt visar andelen patienter med respektive vaccinationsstatus som lagts in på IVA under de senaste 30 dagarna. Vaccination började rapporteras 210302.**

## Huvuddiagnoser hos Covid-19 patienterna över tid



**Huvuddiagnos vid första vårdtillfället hos dem som intensivvårdats med SIRI-registrerad Covid-19 infektion, antal.**

## Huvuddiagnoser hos Covid-19 patienterna över tid



**Huvuddiagnos vid första vårdtillfället hos dem som intensivvårdats med SIRI-registrerad Covid-19 infektion, andel.**