



## Covid-19 på svenska intensivvårdsavdelningar

Svenska Intensivvårdsregistret får data inrapporterat om de patienter med covid-19 som vårdas på svenska intensivvårdsavdelningar. Hur snabbt SIR får data beror på lokala rutiner för rapportering och lokala it-system. Fler patienter kan därför ligga på svenska intensivvårdsavdelningar utan att finnas med i denna rapport. Här presenteras de data som inkommit: 2022-06-06 22:46

### Innehåll

Covid-19 på svenska intensivvårdsavdelningar .....	1
Innehåll.....	1
Patienter.....	3
Patienter, riskfaktorer .....	4
Antal riskfaktorer.....	4
Given behandling.....	5
Patienter där vårdtillfällesdata har rapporterats in.....	5
Åtgärder.....	5
Åtgärder, förekomst.....	6
Vårdtid.....	7
Ankomstparametrar första inläggning.....	7
Inläggningsdatum på intensivvårdsavdelning.....	8
Tid från insjuknande till intensivvård .....	8
Tid från start av sjukhusvård till intensivvård .....	9
Kaplan-Meier kurva för överlevnad från inläggning på IVA.....	9
Överlevnad till utskrivning från IVA .....	10
Överlevande och avlidna på IVA .....	10
Mortalitet IVA.....	11
30-dagarsmortalitet .....	11
90-dagarsmortalitet .....	12
30-dagarsmortalitet, ålder och riskfaktor .....	12
Förändring över tid.....	13
30-dagarsmortalitet .....	13
90-dagarsmortalitet .....	13
Vårdtid.....	14



# SVENSKA INTENSIVVÅRDSREGISTRET

## SIR

---

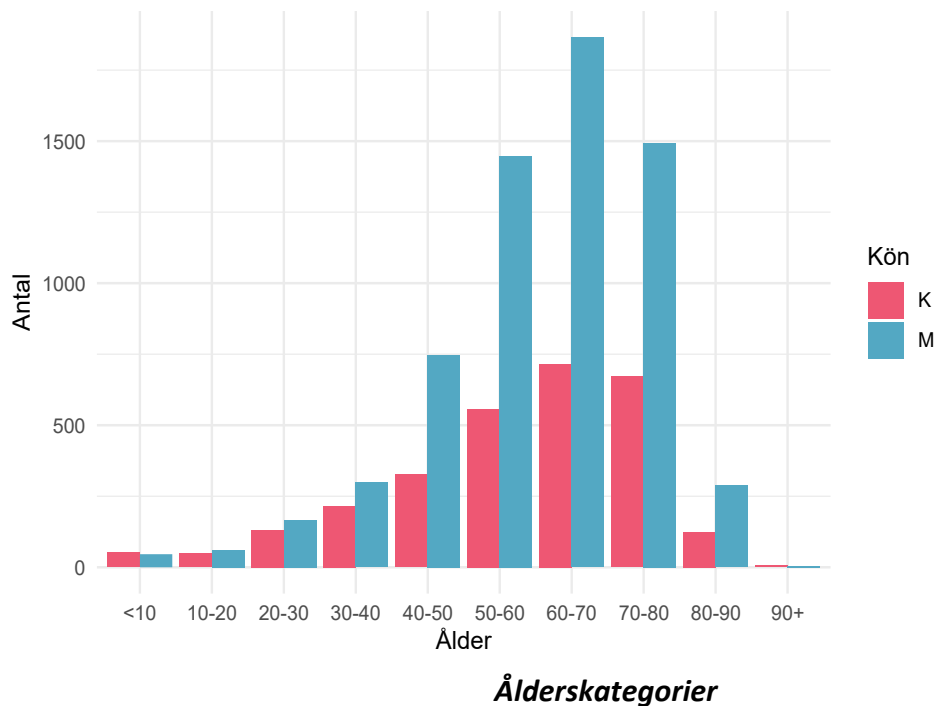
Respiratorbehandling, andel .....	15
Respiratorbehandling, tid.....	15
CRRT, andel.....	16
Dagar från ankomst till sjukhus till inläggning på IVA.....	16
Ålder, medel .....	17
Ålder, median .....	17
Antal i olika åldersgrupper per månad.....	18
Andel patienter i olika åldersgrupper per månad.....	18
Vaccinationsstatus, antal, förändring över tid .....	19
Vaccinationsstatus, andel, förändring över tid .....	19
Huvuddiagnoser hos Covid-19 patienterna över tid .....	20
Huvuddiagnoser hos Covid-19 patienterna över tid .....	20

## Patienter

Parameter	antal
Antal vårdtillfällen:	12229
Antal patienter:	9265

Antalet patienter skiljer sig från antalet vårdtillfällen eftersom en del patienter överflyttats från en intensivvårdsavdelning till en annan.

Antalet invånare i Sverige 2020-12-31 var: 10379295. Det blir 89.3 intensivvårdade patienter per 100 000 invånare.



### Patienter, riskfaktorer

Parameter	värde	mått
Ålder:	63 ( 52 - 72 )	median (IQR)
Kön: kvinna:	2848 / 9265 = 30.7	%
Dagar från insjuknande till IVA-vård:	10 ( 7 - 13 )	median (IQR)
Ålder över 65 år:	4146 / 9265 = 44.7	%
Barn med flerfunktionshinder:	11 / 9265 = 0.1	%
Hypertoni:	3969 / 9265 = 42.8	%
Gravida:	101 / 9265 = 1.1	%
Nedsatt immunförsvar:	800 / 9265 = 8.6	%
Diabetes:	2330 / 9265 = 25.1	%
Fetma:	733 / 9265 = 7.9	%
Neuromuskulär sjukdom:	180 / 9265 = 1.9	%
Kronisk hjärtsjukdom:	1500 / 9265 = 16.2	%
Kronisk lungsjukdom:	1536 / 9265 = 16.6	%
Kronisk leversjukdom:	102 / 9265 = 1.1	%
Kronisk njursjukdom:	569 / 9265 = 6.1	%
Annan risk:	1228 / 9265 = 13.3	%
Någon riskfaktor:	7476 / 9265 = 80.7	%

### Antal riskfaktorer

Antal riskfaktor	Antal patienter
0	1674
1	2230
2	2200
3	1653
4	990
5	356
6	108
7	21

**Riskfaktorer per patient. Innefattar: barn med flerfunktionshinder, gravida, ålder över 65 år, hypertoni, nedsatt immunförsvar, diabetes, fetma, neuromuskulär sjukdom, kronisk hjärt-lungsjukdom, kronisk lever-njursjukdom samt annan angiven riskfaktor.**

### Given behandling

Behandling	antal	enhet
Tamiflu:	5 / 9265 = 0.1	%
Zanamavir:	3 / 9265 = 0	%
Annan antiviral behandling:	138 / 9265 = 1.5	%
Annat Lakemedel Covid:	5982 / 9265 = 64.6	%
Klorokinfosfat:	293 / 9265 = 3.2	%
Tocilizumab:	598 / 9265 = 6.5	%
LopinavirRitonavir:	3 / 9265 = 0	%
Darunavir:	0 / 9265 = 0	%
Lopinavir:	0 / 9265 = 0	%
Remdesivir:	867 / 9265 = 9.4	%
Baricitinib:	37 / 9265 = 0.4	%
Steroider:	5340 / 9265 = 57.6	%
VitaminC:	8 / 9265 = 0.1	%
Annat Läkemedel:	882 / 9265 = 9.5	%

### Patienter där vårdtillfällesdata har rapporterats in

Nedan presenteras mer information om de patienter där SIR fått in vårdtillfällesdata, alltså inte endast rapporterade via SIRI.

### Åtgärder

Åtgärd	Andel	Tid, dygn, median(IQR)	Tid från start,tim, median(IQR)
Invasiv ventilation	4973 / 8295 = 60 %	10.13 ( 5.1 - 18.5 )	2.5 ( 0.3 - 20.6 )
Noninvasiv ventilation	3344 / 8291 = 40.3 %	1.43 ( 0.4 - 3.5 )	0.7 ( 0.1 - 9.6 )
Bukläge	3385 / 7971 = 42.5 %		
CRRT	887 / 7998 = 11.1 %	6.72 ( 3 - 13.6 )	123 ( 36.8 - 219.6 )

**Rapporterade åtgärder hos patienter som skrivits ut från intensivvården. Sammanlagd tid om patienten har flera vårdtillfällen, dvs har transporterats mellan intensivvårdsavdelningar.**

### Åtgärder, förekomst

Beskrivning	Antal	Av	Andel
Ventilatorbehandling-invasiv	7943	12119	65.5
Smittisolering (infekterad patient)	7886	12104	65.2
Syrgasbehandling med höglödesgrinna	5350	10011	53.4
Central venkateter inläggning och bruk	6395	12104	52.8
Kohortvård	3930	7991	49.2
Bukläge	4246	11324	37.5
Ventilatorbehandling-noninvasiv	3953	12104	32.7
Ekokardiografi-transtorakalt	2631	11238	23.4
Intensivövervakning under transport	1947	8602	22.6
Bruk av befintlig central venkateter (CVK/CDK)	2438	12104	20.1
Bronkoskopi	2315	11875	19.5
Trakeostomi-öppen	1352	11578	11.7
CRRT – kontinuerlig renal ersättningsterapi	1085	11168	9.7
Dialyskateter-inläggning och bruk	904	12104	7.5
Trakeostomi-perkutan	686	10949	6.3
Aktiv temperaturreglering UNS	424	7948	5.3
Ekokardiografi-transesofagalt	328	11116	3.0
Hemodialys - intermittent teknik	242	11680	2.1
Thoraxdränage-inläggning (öppet)	222	12067	1.8
Elkonvertering av akut förmaksflimmer	205	11329	1.8
EEG diagnostiskt	202	11290	1.8
Inhalationssedering	86	5072	1.7
Övrig kont. CO-mätning	173	10726	1.6
ECMO	113	7034	1.6
Thoraxdränage-inläggning (perkutan)	189	12072	1.6
HLR	160	11576	1.4
EEG kontinuerlig övervakning	133	9769	1.4
Inhalation av vasodilatator (ej NO)	64	6450	1.0
Läkemedelsinducerad comabehandling, ex barbiturat	56	5667	1.0
Lumbalpunktion	108	11307	1.0

**Rapporterade åtgärder per vårdtillfälle. Endast åtgärder som utförts vid minst 1% av vårdtillfällena har tagits med. Kräver ej att patienten skrivits ut från intensivvården. maxPerVtf= högsta antalet av åtgärden per vårdtillfälle. Antal=antal vårdtillfällen med åtgärden. Av=antal vårdtillfällen där det registrerats om åtgärden utförts eller ej. Andel=andel vårdtillfällen där åtgärden utförts.**

### Vårdtid

Grupp	Antal	Vårdtid timmar	Mått
Totalt	8303	187 ( 67 - 392 )	median, (IQR)
Överlevande	6401	157 ( 56 - 5320 )	median, (IQR)
Avlidna	1902	314.5 ( 139 - 509 )	median, (IQR)
Invasivt vent	4971	330 ( 192 - 544 )	median, (IQR)
Överl Inv Vent	3338	314 ( 190 - 542 )	median, (IQR)

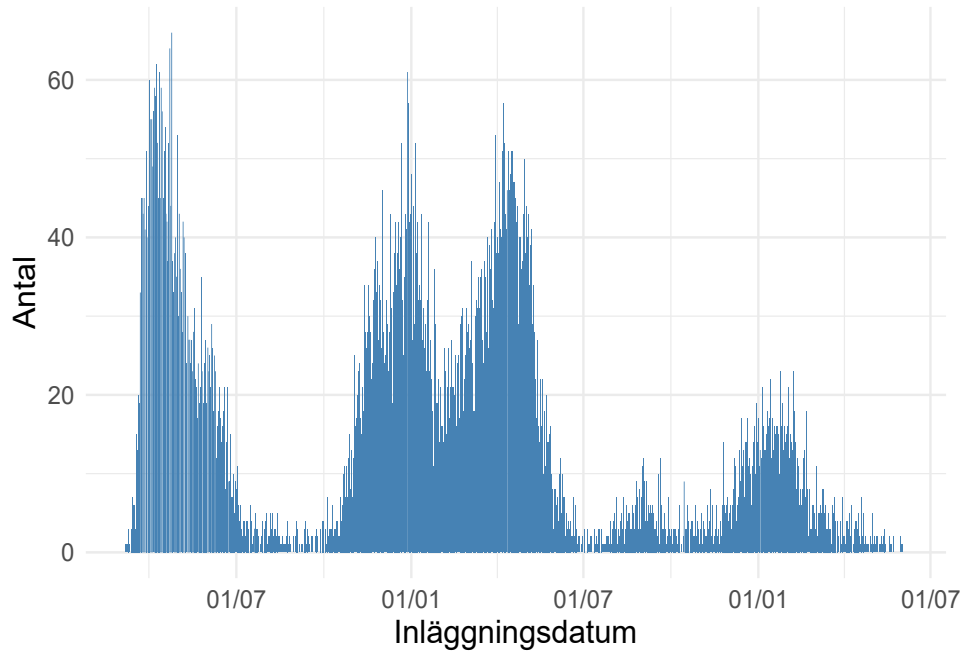
**Gäller patienter som är utskrivna från intensivvårdsavdelning och är utskrivna till annan plats än intensivvårdsavdelning.**

### Ankomstparametrar första inläggning

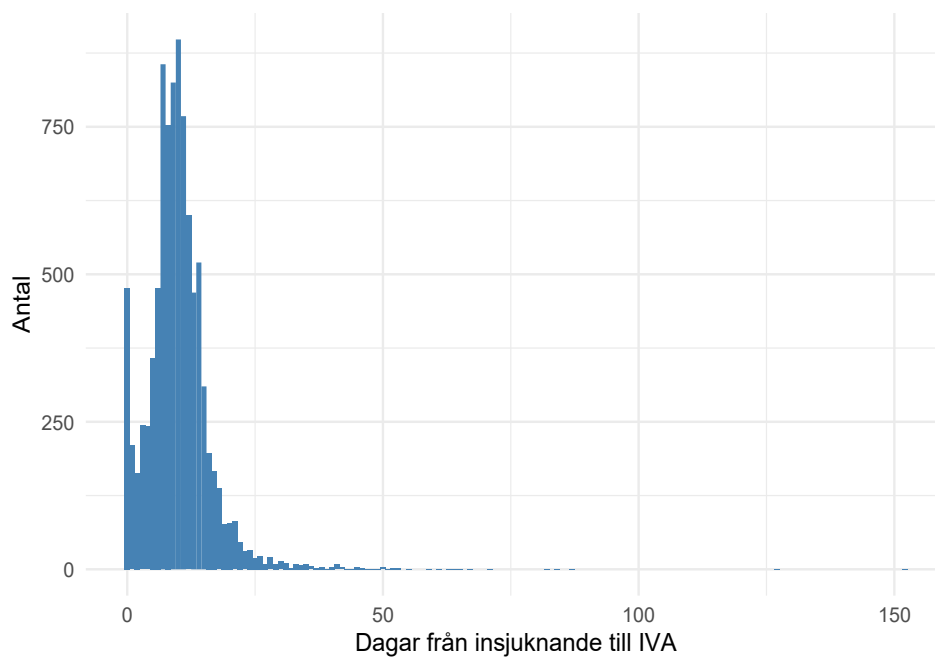
parameter	antal registreringar	median	(IQR)	enhet
Tid på sjukhus	9048	1	( 0 - 4 )	dagar
RLS85	5221	1	( 1 - 1 )	
GCS	3731	15	( 14 - 15 )	
Systoliskt blodtryck	8776	120	( 103 - 140 )	mmHg
PaO2	8291	8.9	( 7.7 - 10.6 )	kPa
FiO2	6111	75	( 60 - 90 )	%
PaO2FiO2	6046	12.5	( 9.47 - 17 )	kPa
Leukocyter	8309	9	( 6.6 - 12.4 )	
Trombocyter	8290	236	( 180 - 308 )	
pH	8605	7.45	( 7.39 - 7.48 )	
Kreatinin	8336	72	( 57 - 97 )	
Bilirubin	8056	9	( 6 - 12 )	
Förväntad mortalitet	9048	12.2	( 5.8 - 22.5 )	%

**MILD ARDS : PaO2FiO2 26 –39 (kPa) med PEEP/CPAP > 5 cmH2O. MODERAT ARDS : PaO2FiO2 13 –26 (kPa) med PEEP > 5 cm H2O. SVÅR ARDS : PaO2FiO2 < 13 kPa med PEEP > 5 cm H2O.**

### ***Inläggningsdatum på intensivvårdsavdelning***



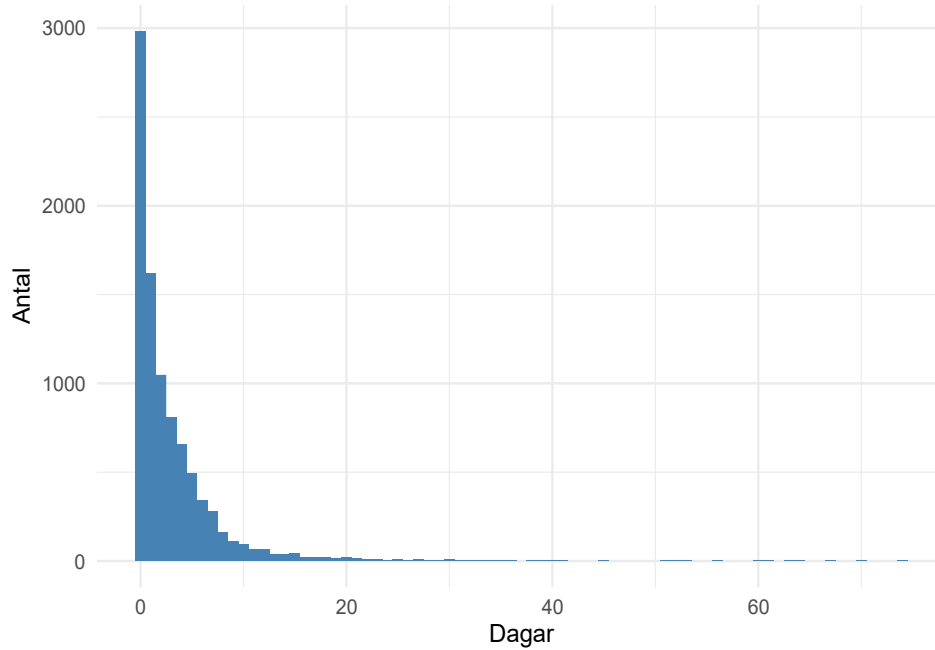
### ***Tid från insjuknande till intensivvård***



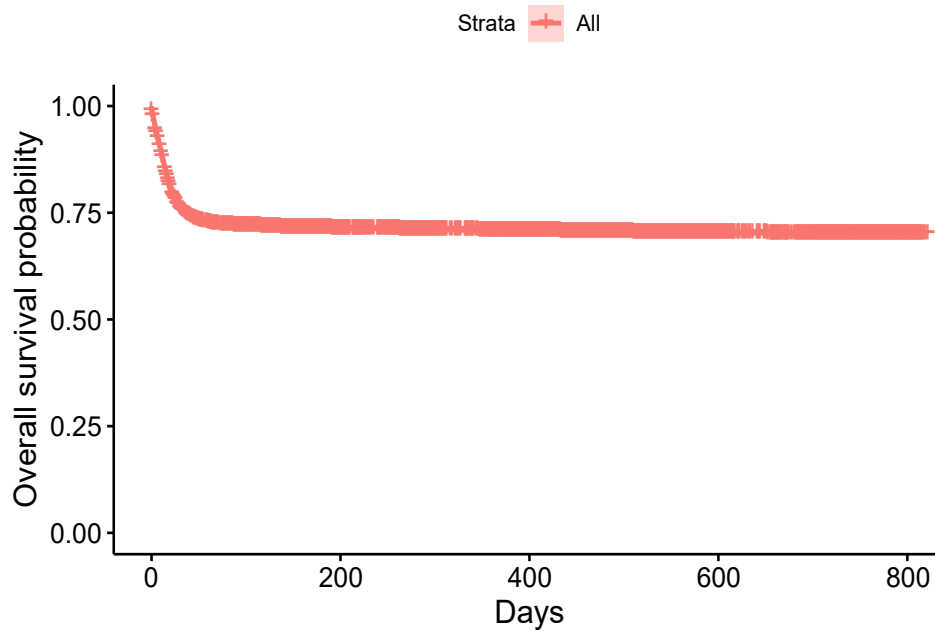
***Noll dagar kan innebära att patienten lagts in av annat skäl och Covid-19 upptäckts på IVA, eller att insjuknandedatum är okänt.***



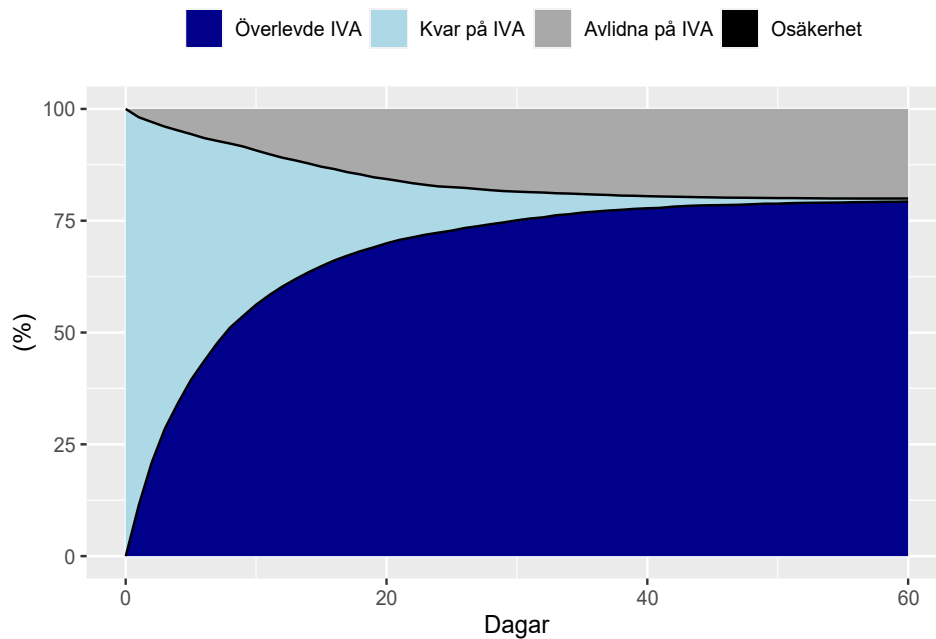
### Tid från start av sjukhusvård till intensivvård



### Kaplan-Meier kurva för överlevnad från inläggning på IVA.



## Överlevnad till utskrivning från IVA



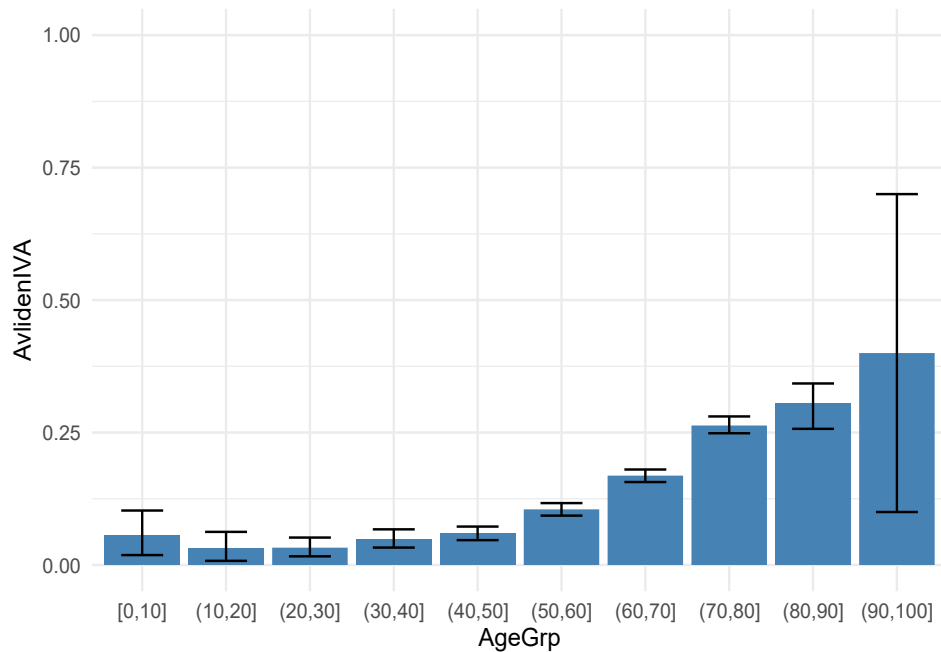
**Utskrivning till avdelning, avlidna på IVA respektive kvarstannande på IVA hos 7011 patienter där vi har data för detta. Patienter faller bort ur uppföljningen allt eftersom, de svarta linjerna visar hur stor andel av patienterna som säkert skrivits ut till avdelning respektive avlidit.**

## Överlevande och avlidna på IVA

Parameter	Överlevande	Avlidna
Ålder, median(IQR)	61 ( 51 - 69 )	68 ( 61 - 74 )
Inv vent, dygn, median(IQR)	10.3 ( 5.8 - 19.9 )	14.3 ( 8 - 22.5 )
Bukläge andel	2461 / 4168 = 59 %	1409 / 1980 = 71.2 %
CRRT andel	553 / 4272 = 12.9 %	623 / 2022 = 30.8 %
CRRT , dygn, median(IQR)	7.9 ( 3.8 - 17 )	7.1 ( 3 - 14.8 )

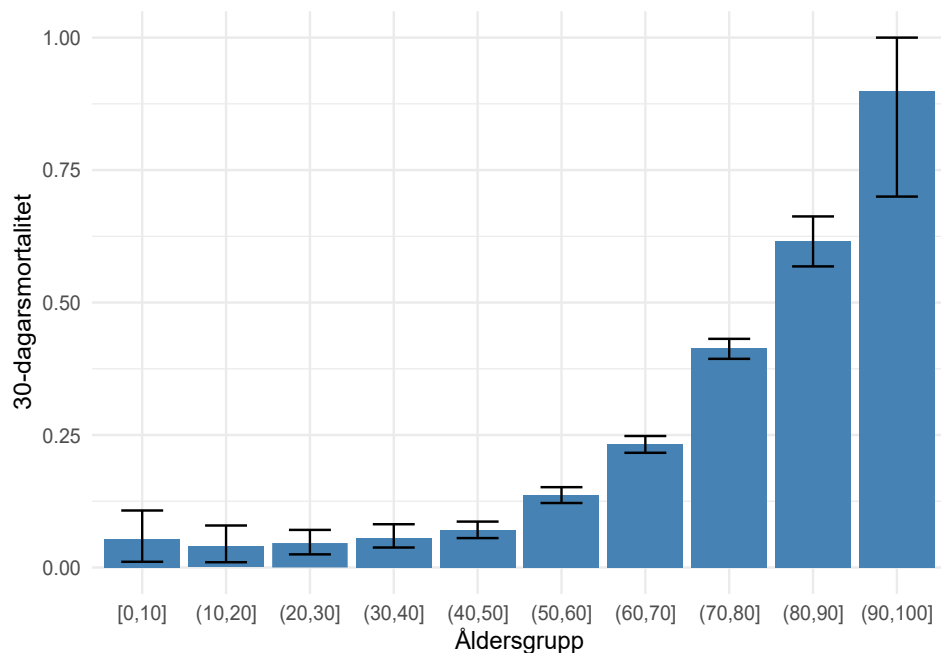
**Tabell med endast invasivt ventilatorbehandlade patienter. IVA-överlevare och avlidna på IVA jämförs. Tiderna gäller dem som fått behandlingen.**

### Mortalitet IVA



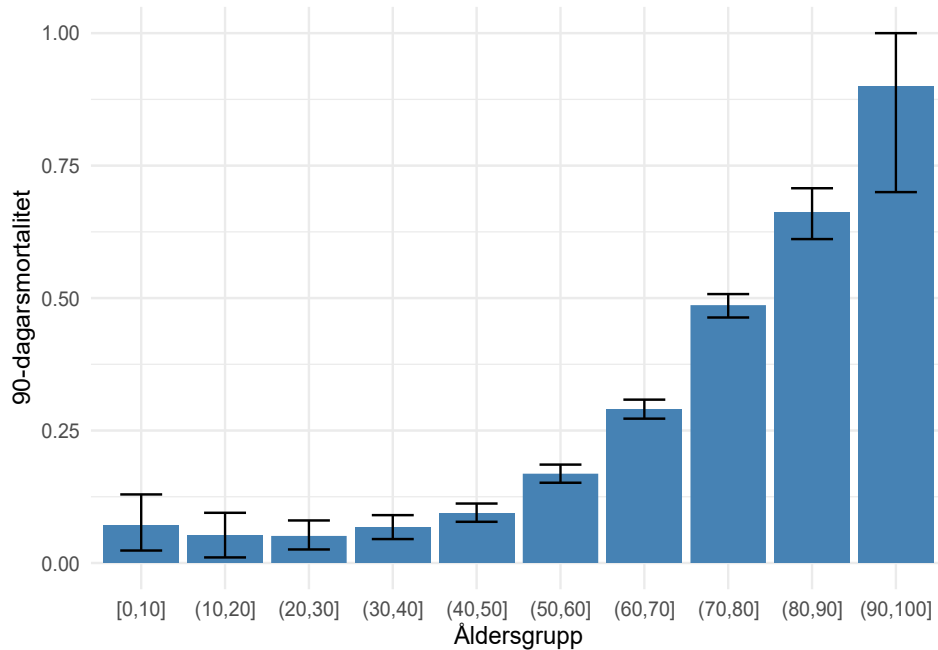
**Mortalitet på IVA för olika åldersgrupper med 95% konfidensintervall.**

### 30-dagarsmortalitet



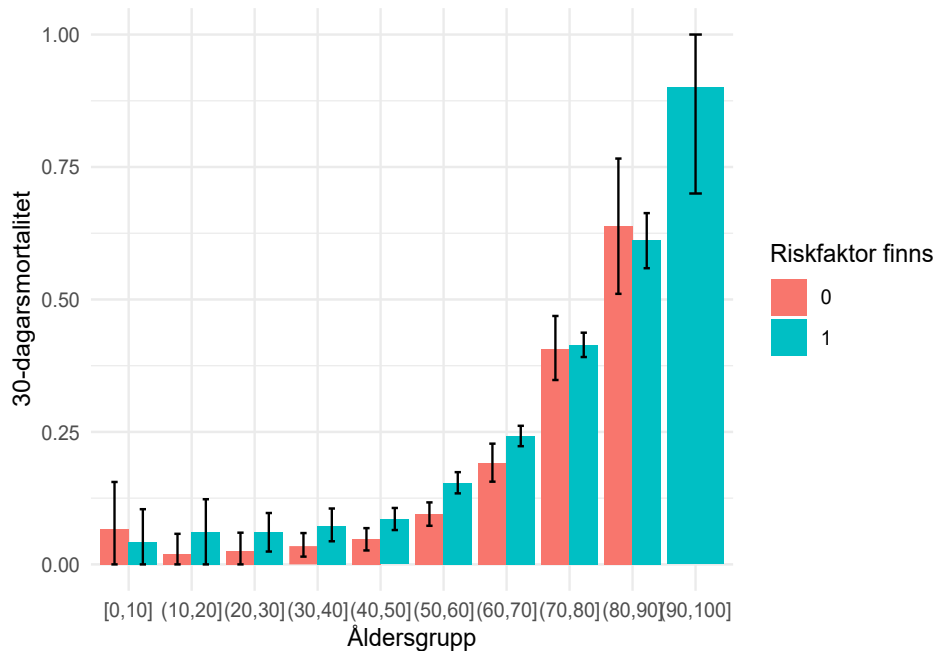
**30-dagarsmortalitet för olika åldersgrupper med 95% konfidensintervall.**

### 90-dagarsmortalitet



90-dagarsmortalitet för olika åldersgrupper med 95% konfidensintervall.

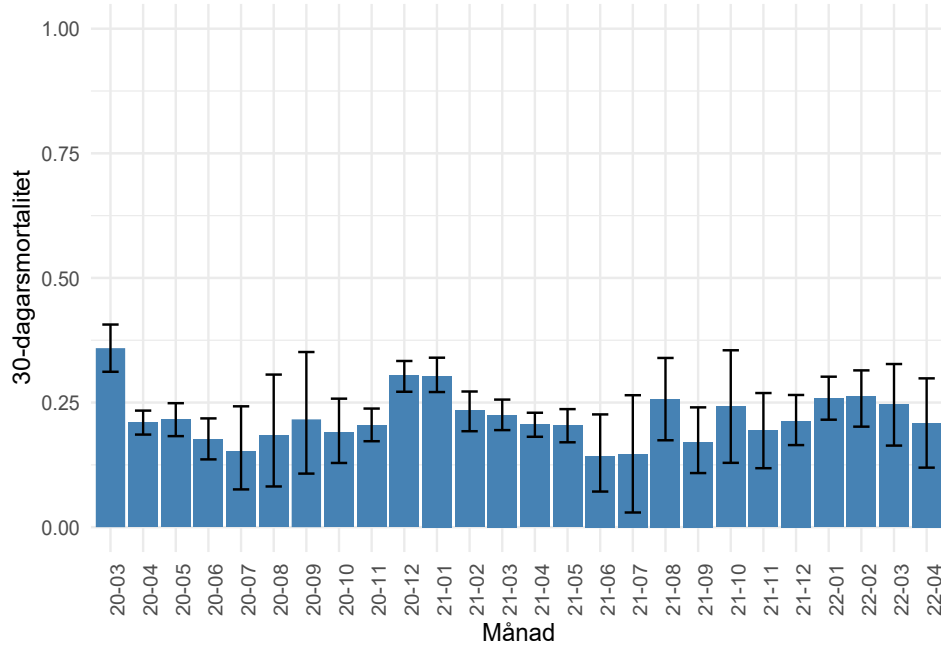
### 30-dagarsmortalitet, ålder och riskfaktor



30-dagarsmortalitet för olika åldersgrupper beroende på om det finns någon riskfaktor (ej ålder), med 95% konfidensintervall.

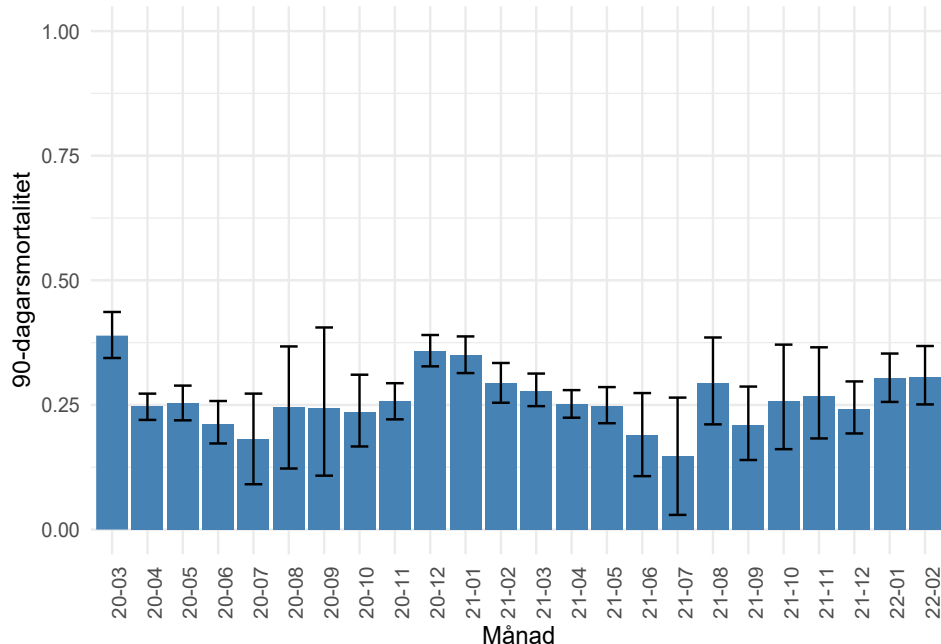
## Förändring över tid

### 30-dagarsmortalitet



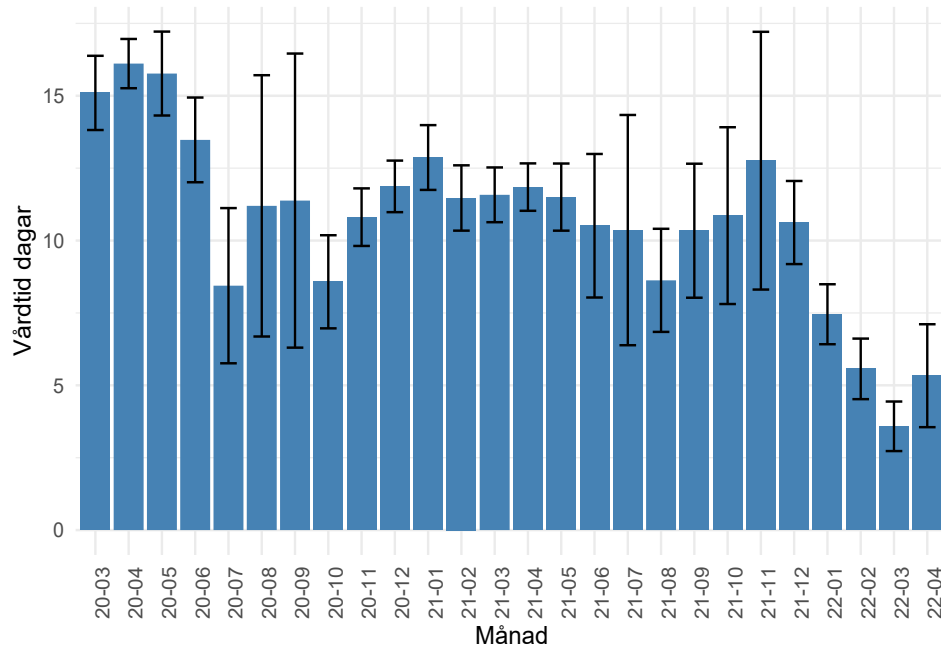
**30-dagarsmortalitet per inskrivningsmånad med 95% konfidensintervall.**

### 90-dagarsmortalitet



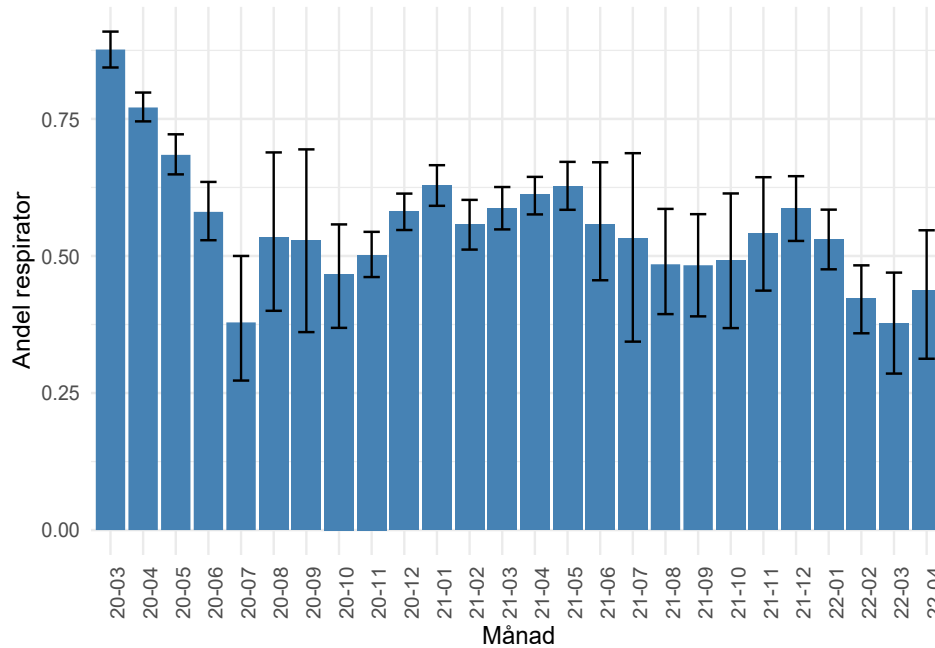
**90-dagarsmortalitet per inskrivningsmånad med 95% konfidensintervall.**

### Vårdtid



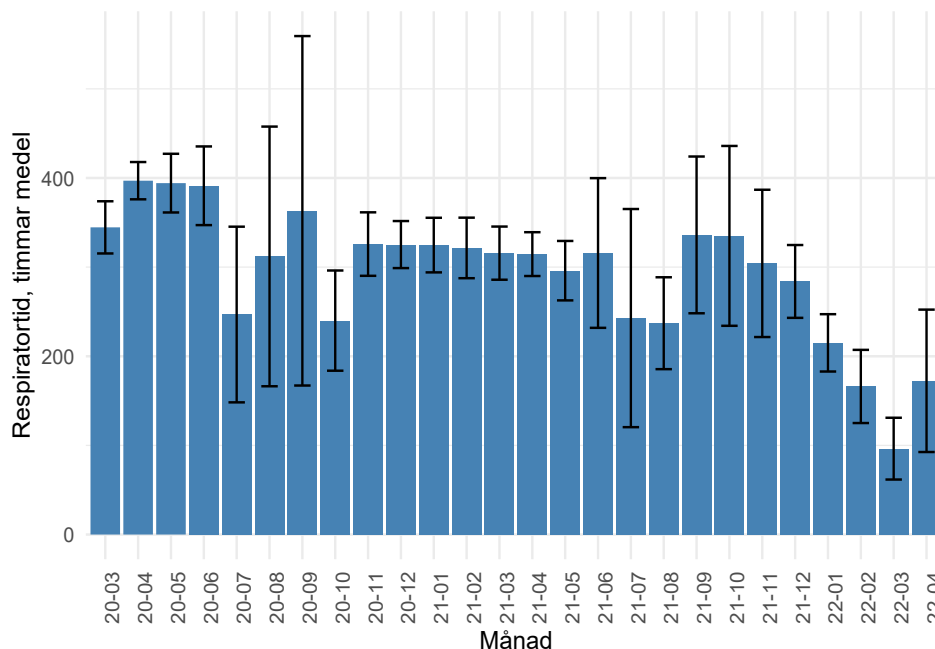
**Medelvårdtid per inskrivningsmånad med 95% konfidensintervall. Sannolikt falskt lågt för senaste månaderna då bara de som hunnit skrivas ut är inkluderade.**

### Respiratorbehandling, andel



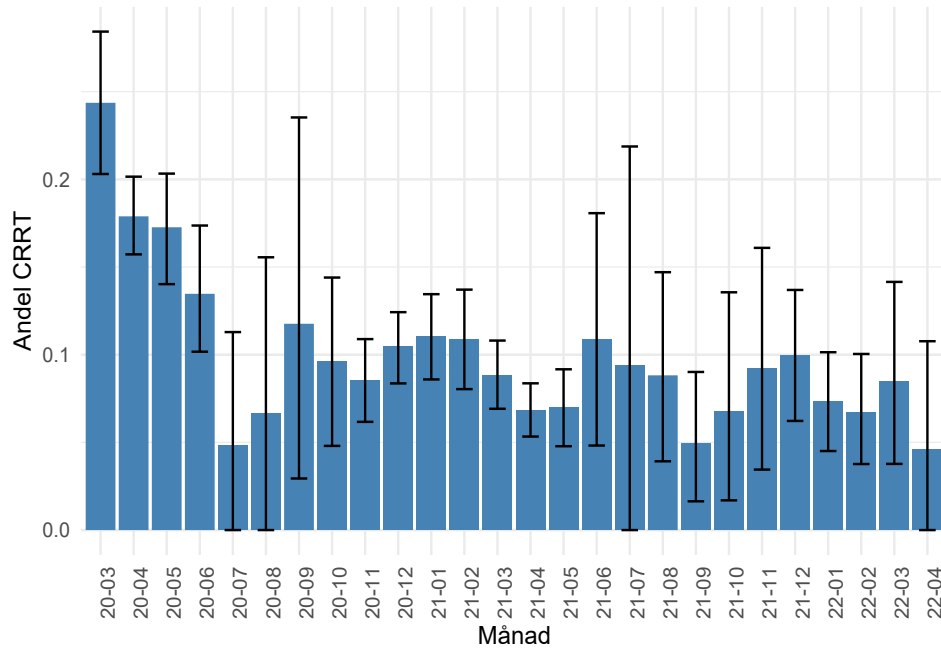
**Andel respiratorbehandlade per inskrivningsmånad med 95% konfidensintervall. Sannolikt falskt lågt för senaste månaderna då bara de som hunnit skrivas ut är inkluderade.**

### Respiratorbehandling, tid



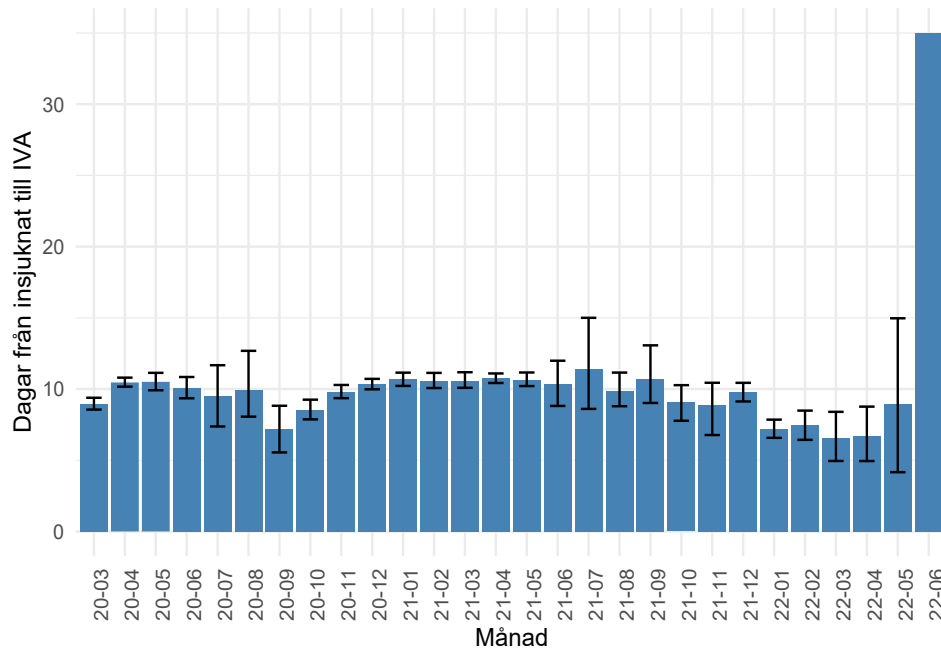
**Medelrespiratortid per patient och inskrivningsmånad med 95% konfidensintervall. Sannolikt falskt lågt för senaste månaderna då bara de som hunnit skrivas ut är inkluderade.**

### CRRT, andel



Andel CRRT-behandlade per inskrivningsmånad med 95% konfidensintervall.

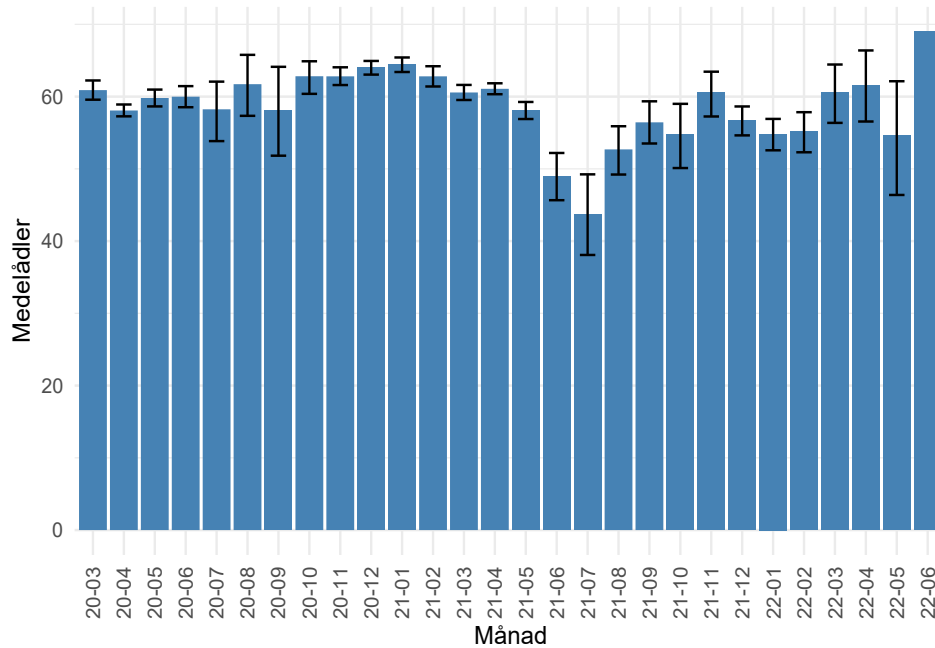
### Dagar från ankomst till sjukhus till inläggning på IVA



Medel antal dagar från ankomst till sjukhus till inläggning på IVA per inskrivningsmånad med 95% konfidensintervall.

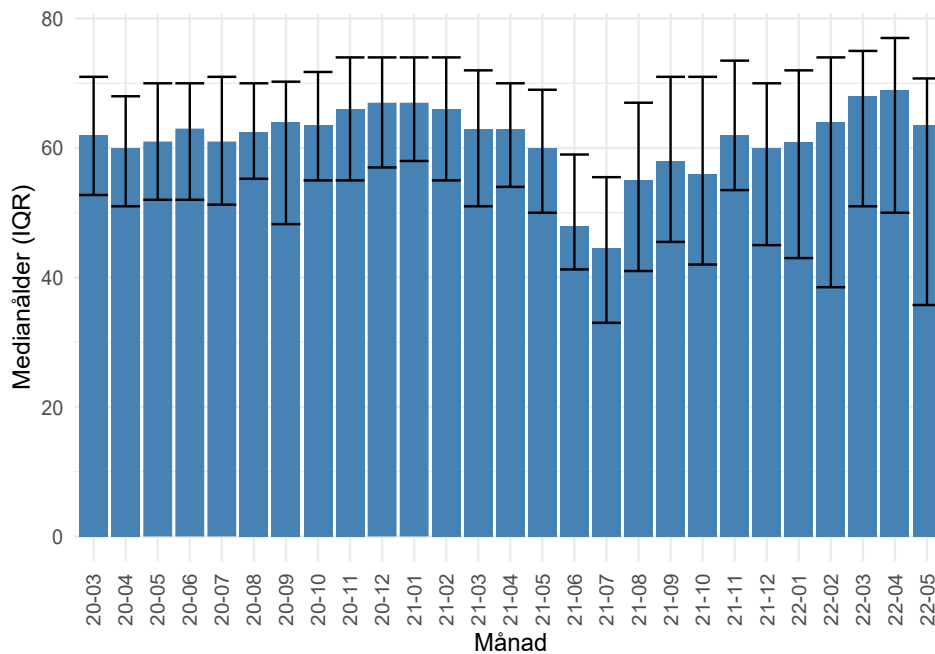


### Ålder, medel



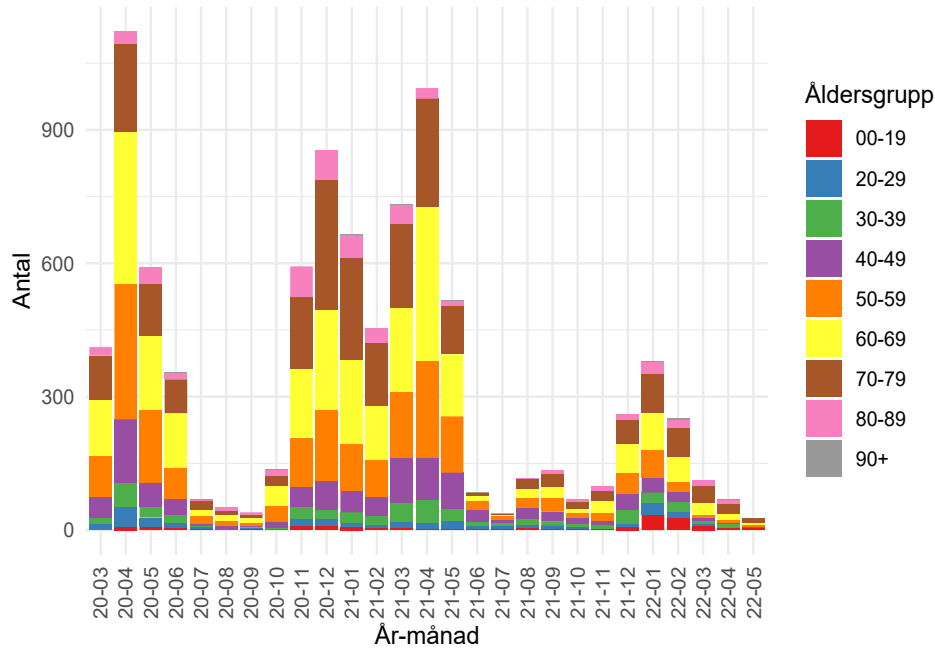
**Medelålder per inskrivningsmånad med 95% konfidensintervall.**

### Ålder, median



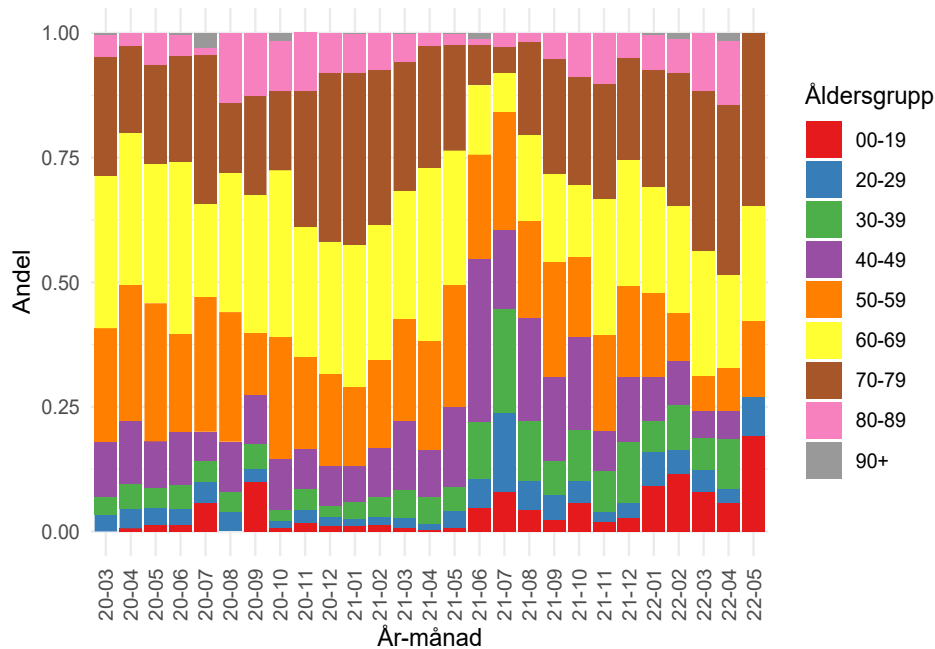
**Medianålder per inskrivningsmånad med inter quartile range.**

## Antal i olika åldersgrupper per månad



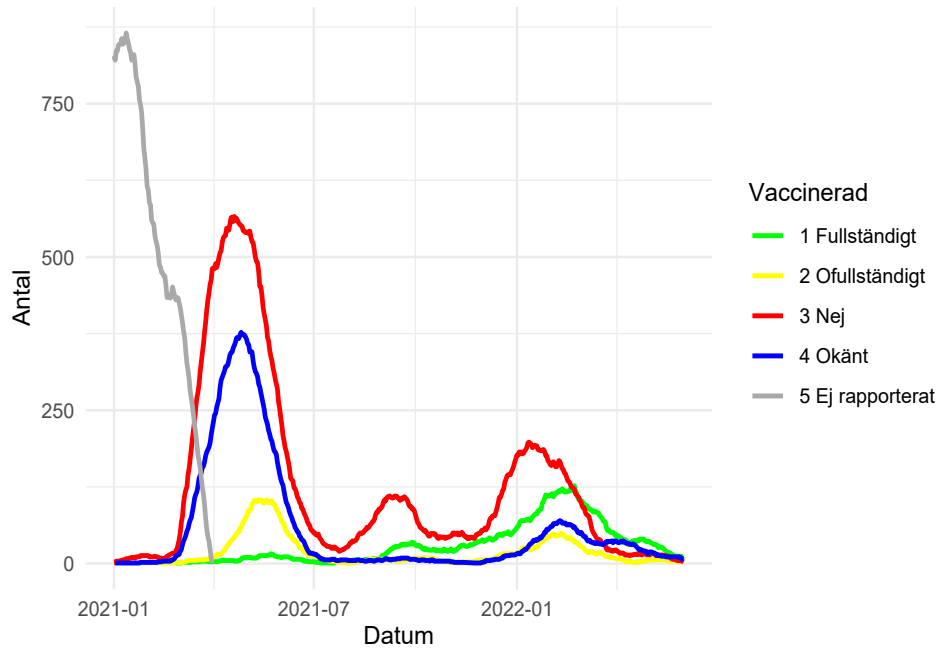
Antal patienter i olika åldersgrupper per månad.

## Andel patienter i olika åldersgrupper per månad



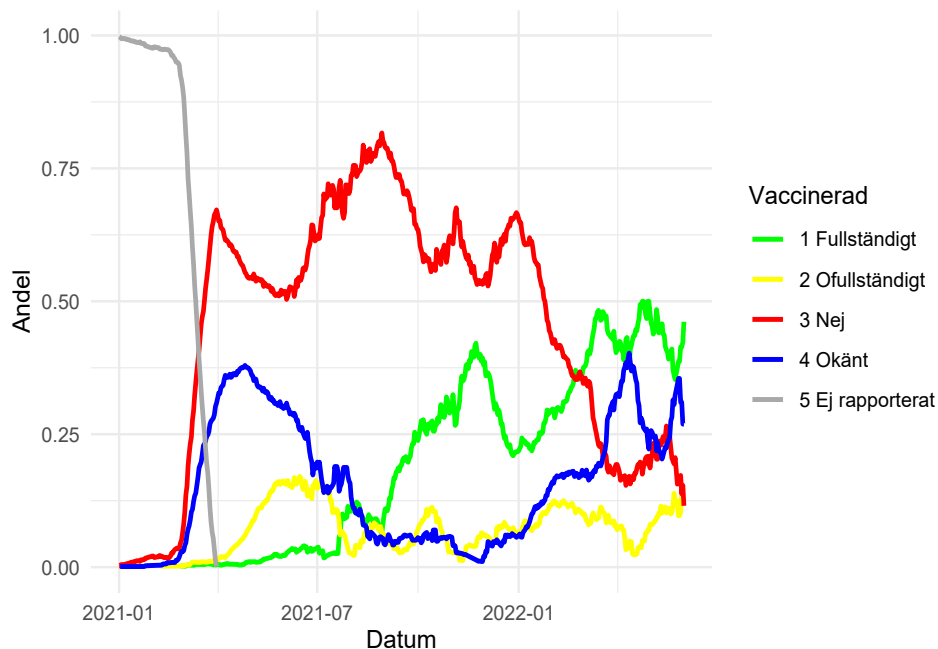
Andel av patienterna som tillhör olika åldersgrupper per månad.

### Vaccinationsstatus, antal, förändring över tid



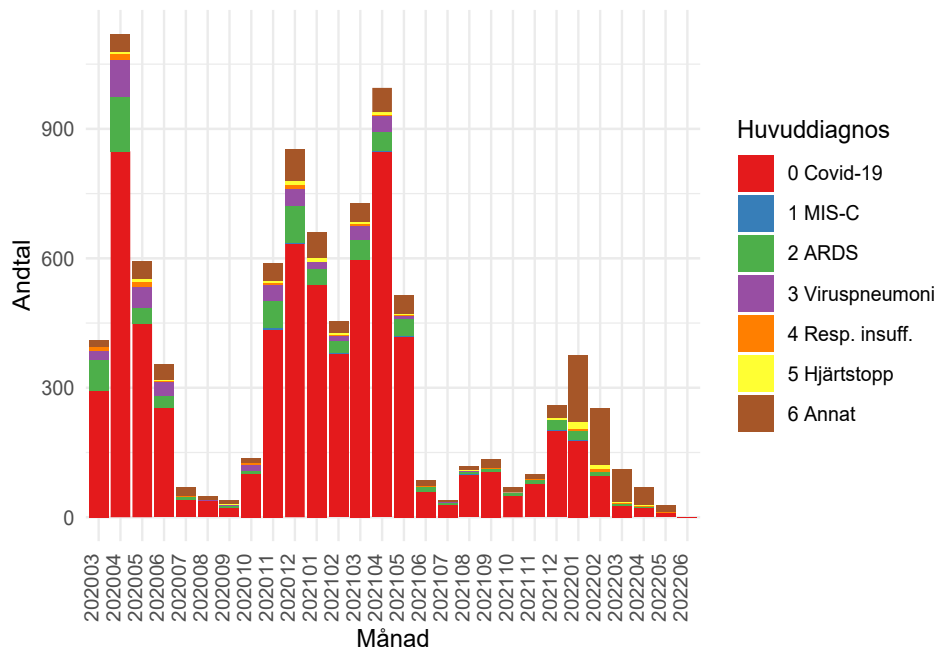
**Rullande medelvärde över 30 dagar. Varje punkt visar antalet patienter med respektive vaccinationsstatus som lagts in på IVA under de senaste 30 dagarna. Vaccination började rapporteras 210302.**

### Vaccinationsstatus, andel, förändring över tid



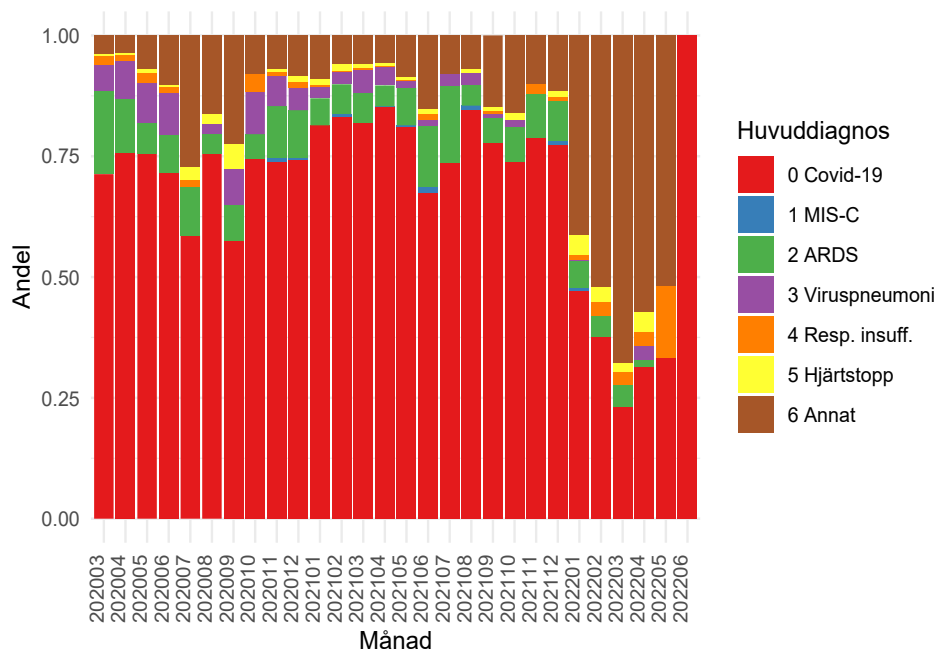
**Rullande medelvärde över 30 dagar. Varje punkt visar andelen patienter med respektive vaccinationsstatus som lagts in på IVA under de senaste 30 dagarna. Vaccination började rapporteras 210302.**

## Huvuddiagnoser hos Covid-19 patienterna över tid



**Huvuddiagnos vid första vårdtillfället hos dem som intensivvårdats med SIRI-registrerad Covid-19 infektion, antal.**

## Huvuddiagnoser hos Covid-19 patienterna över tid



**Huvuddiagnos vid första vårdtillfället hos dem som intensivvårdats med SIRI-registrerad Covid-19 infektion, andel.**