



## Covid-19 på svenska intensivvårdsavdelningar

Svenska Intensivvårdsregistret får data inrapporterat om de patienter med covid-19 som vårdas på svenska intensivvårdsavdelningar. Hur snabbt SIR får data beror på lokala rutiner för rapportering och lokala it-system. Fler patienter kan därför ligga på svenska intensivvårdsavdelningar utan att finnas med i denna rapport. Här presenteras de data som inkommit: 2022-09-12 17:16

### Innehåll

|   |    |
|---|----|
| Covid-19 på svenska intensivvårdsavdelningar .....            | 1  |
| Innehåll.....   | 1  |
| Patienter.....  | 3  |
| Patienter, riskfaktorer .....                                 | 4  |
| Antal riskfaktorer.....                                       | 4  |
| Given behandling.....   | 5  |
| Patienter där vårdtillfällesdata har rapporterats in.....     | 5  |
| Åtgärder.....   | 5  |
| Åtgärder, förekomst.....                                      | 6  |
| Vårdtid.....  | 7  |
| Ankomstparametrar första inläggning.....                      | 7  |
| Inläggningsdatum på intensivvårdsavdelning.....               | 8  |
| Tid från insjuknande till intensivvård .....                  | 8  |
| Tid från start av sjukhusvård till intensivvård .....         | 9  |
| Kaplan-Meier kurva för överlevnad från inläggning på IVA..... | 9  |
| Överlevnad till utskrivning från IVA .....                    | 10 |
| Överlevande och avlidna på IVA .....                          | 10 |
| Mortalitet IVA.....   | 11 |
| 30-dagarsmortalitet .....                                     | 11 |
| 90-dagarsmortalitet .....                                     | 12 |
| 30-dagarsmortalitet, ålder och riskfaktor .....               | 12 |
| Förändring över tid.....                                      | 13 |
| 30-dagarsmortalitet .....                                     | 13 |
| 90-dagarsmortalitet .....                                     | 13 |
| Vårdtid.....  | 14 |



# SVENSKA INTENSIVVÅRDSREGISTRET

## SIR

---

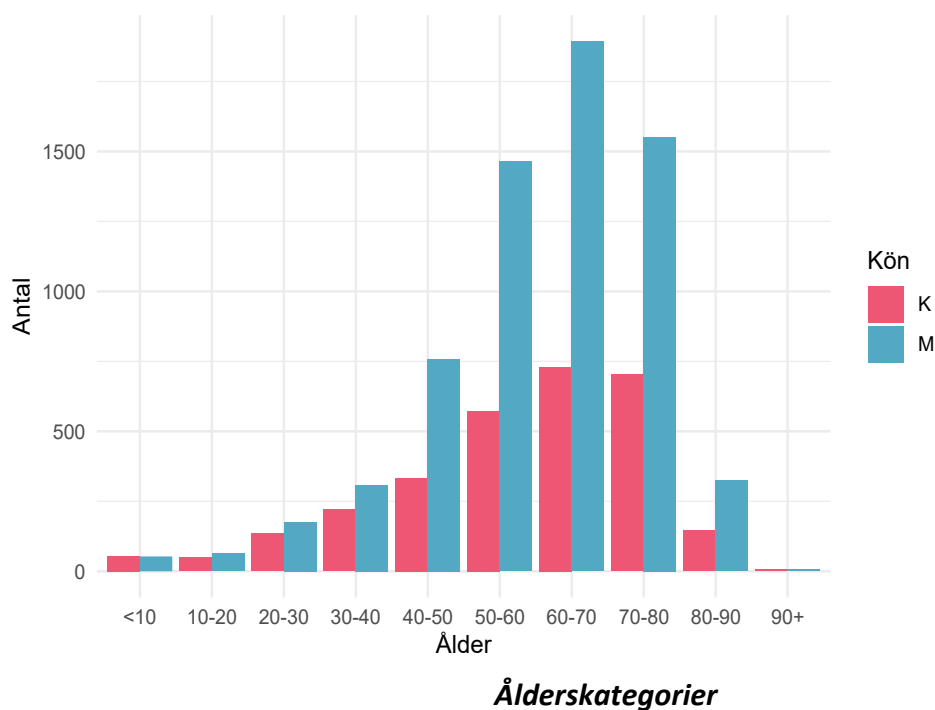
|   |    |
|---|----|
| Respiratorbehandling, andel .....                           | 15 |
| Respiratorbehandling, tid.....                              | 15 |
| CRRT, andel.....  | 16 |
| Dagar från ankomst till sjukhus till inläggning på IVA..... | 16 |
| Ålder, medel .....  | 17 |
| Ålder, median .....   | 17 |
| Antal i olika åldersgrupper per månad.....                  | 18 |
| Andel patienter i olika åldersgrupper per månad.....        | 18 |
| Vaccinationsstatus, antal, förändring över tid .....        | 19 |
| Vaccinationsstatus, andel, förändring över tid .....        | 19 |
| Huvuddiagnoser hos Covid-19 patienterna över tid .....      | 20 |
| Huvuddiagnoser hos Covid-19 patienterna över tid .....      | 20 |

## Patienter

| Parameter             | antal |
|-----------------------|-------|
| Antal vårdtillfällen: | 12551 |
| Antal patienter:      | 9549  |

Antalet patienter skiljer sig från antalet vårdtillfällen eftersom en del patienter överflyttats från en intensivvårdsavdelning till en annan.

Antalet invånare i Sverige 2020-12-31 var: 10379295. Det blir 92 intensivvårdade patienter per 100 000 invånare.



### Patienter, riskfaktorer

| Parameter                             | värde              | mått         |
|---------------------------------------|--------------------|--------------|
| Ålder:                                | 63 ( 52 - 72 )     | median (IQR) |
| Kön: kvinna:                          | 2949 / 9549 = 30.9 | %            |
| Dagar från insjuknande till IVA-vård: | 9 ( 7 - 13 )       | median (IQR) |
| Ålder över 65 år:                     | 4323 / 9549 = 45.3 | %            |
| Barn med flerfunktionshinder:         | 11 / 9549 = 0.1    | %            |
| Hypertoni:                            | 4089 / 9549 = 42.8 | %            |
| Gravida:                              | 102 / 9549 = 1.1   | %            |
| Nedsatt immunförsvar:                 | 849 / 9549 = 8.9   | %            |
| Diabetes:                             | 2407 / 9549 = 25.2 | %            |
| Fetma:                                | 748 / 9549 = 7.8   | %            |
| Neuromuskulär sjukdom:                | 204 / 9549 = 2.1   | %            |
| Kronisk hjärtsjukdom:                 | 1577 / 9549 = 16.5 | %            |
| Kronisk lungsjukdom:                  | 1599 / 9549 = 16.7 | %            |
| Kronisk leversjukdom:                 | 107 / 9549 = 1.1   | %            |
| Kronisk njursjukdom:                  | 605 / 9549 = 6.3   | %            |
| Annan risk:                           | 1262 / 9549 = 13.2 | %            |
| Någon riskfaktor:                     | 7726 / 9549 = 80.9 | %            |

### Antal riskfaktorer

| Antal riskfaktor | Antal patienter |
|------------------|-----------------|
| 0                | 1702            |
| 1                | 2278            |
| 2                | 2254            |
| 3                | 1704            |
| 4                | 1039            |
| 5                | 371             |
| 6                | 114             |
| 7                | 21              |

**Riskfaktorer per patient. Innefattar: barn med flerfunktionshinder, gravida, ålder över 65 år, hypertoni, nedsatt immunförsvar, diabetes, fetma, neuromuskulär sjukdom, kronisk hjärt-lungsjukdom, kronisk lever-njursjukdom samt annan angiven riskfaktor.**

### Given behandling

| Behandling                  | antal              | enhet |
|-----------------------------|--------------------|-------|
| Tamiflu:                    | 7 / 9549 = 0.1     | %     |
| Zanamavir:                  | 4 / 9549 = 0       | %     |
| Annan antiviral behandling: | 142 / 9549 = 1.5   | %     |
| Annat Lakemedel Covid:      | 6094 / 9549 = 63.8 | %     |
| Klorokinfosfat:             | 293 / 9549 = 3.1   | %     |
| Tocilizumab:                | 603 / 9549 = 6.3   | %     |
| LopinavirRitonavir:         | 4 / 9549 = 0       | %     |
| Darunavir:                  | 0 / 9549 = 0       | %     |
| Lopinavir:                  | 0 / 9549 = 0       | %     |
| Remdesivir:                 | 911 / 9549 = 9.5   | %     |
| Baricitinib:                | 38 / 9549 = 0.4    | %     |
| Steroider:                  | 5420 / 9549 = 56.8 | %     |
| VitaminC:                   | 8 / 9549 = 0.1     | %     |
| Annat Läkemedel:            | 908 / 9549 = 9.5   | %     |

### Patienter där vårdtillfällesdata har rapporterats in

Nedan presenteras mer information om de patienter där SIR fått in vårdtillfällesdata, alltså inte endast rapporterade via SIRI.

### Åtgärder

| Åtgärd                    | Andel                   | Tid, dygn,<br>median(IQR) | Tid från start,tim,<br>median(IQR) |
|---------------------------|-------------------------|---------------------------|------------------------------------|
| Invasiv ventilation       | 5052 / 8522 =<br>59.3 % | 9.99 ( 5 - 18.3 )         | 2.5 ( 0.3 - 20.2 )                 |
| Noninvasiv<br>ventilation | 3411 / 8518 = 40<br>%   | 1.41 ( 0.4 - 3.5 )        | 0.7 ( 0.1 - 9.5 )                  |
| Bukläge                   | 3391 / 8188 =<br>41.4 % |                           |                                    |
| CRRT                      | 901 / 8218 = 11<br>%    | 6.58 ( 3 - 13.3 )         | 121.2 ( 34.8 - 218.6 )             |

**Rapporterade åtgärder hos patienter som skrivits ut från intensivvården. Sammanlagd tid om patienten har flera vårdtillfällen, dvs har transporterats mellan intensivvårdsavdelningar.**

### Åtgärder, förekomst

| Beskrivning                                       | Antal | Av    | Andel |
|---|-------|-------|-------|
| Smittisolering (infekterad patient)               | 8063  | 12384 | 65.1  |
| Ventilatorbehandling-invasiv                      | 8048  | 12399 | 64.9  |
| Syrgasbehandling med högflödesgrimma              | 5432  | 10253 | 53.0  |
| Central venkateter inläggning och bruk            | 6505  | 12384 | 52.5  |
| Kohortvård  | 3968  | 8161  | 48.6  |
| Bukläge   | 4252  | 11584 | 36.7  |
| Ventilatorbehandling-noninvasiv                   | 4030  | 12384 | 32.5  |
| Ekokardiografi-transthorakalt                     | 2663  | 11496 | 23.2  |
| Intensivövervakning under transport               | 1979  | 8797  | 22.5  |
| Bruk av befintlig central venkateter (CVK/CDK)    | 2478  | 12384 | 20.0  |
| Bronkoskopi                                       | 2342  | 12144 | 19.3  |
| Trakeostomi-öppen                                 | 1349  | 11852 | 11.4  |
| CRRT – kontinuerlig renal ersättningsterapi       | 1102  | 11438 | 9.6   |
| Dialyskateter-inläggning och bruk                 | 918   | 12384 | 7.4   |
| Trakeostomi-perkutan                              | 693   | 11204 | 6.2   |
| Aktiv temperaturreglering UNS                     | 425   | 8145  | 5.2   |
| Ekokardiografi-transesofagalt                     | 335   | 11360 | 2.9   |
| Hemodialys - intermittent teknik                  | 246   | 11943 | 2.1   |
| EEG diagnostiskt                                  | 212   | 11550 | 1.8   |
| Thoraxdränage-inläggning (öppet)                  | 223   | 12347 | 1.8   |
| Elkonvertering av akut förmaksflimmer             | 209   | 11590 | 1.8   |
| Övrig kont. CO-mätning                            | 179   | 10979 | 1.6   |
| Thoraxdränage-inläggning (perkutan)               | 194   | 12352 | 1.6   |
| ECMO  | 113   | 7204  | 1.6   |
| Inhalationssedering                               | 81    | 5196  | 1.6   |
| EEG kontinuerlig övervakning                      | 142   | 10004 | 1.4   |
| HLR   | 163   | 11846 | 1.4   |
| Inhalation av vasodilatator (ej NO)               | 67    | 6594  | 1.0   |
| Lumbalpunktion                                    | 115   | 11570 | 1.0   |
| Läkemedelsinducerad comabehandling, ex barbiturat | 56    | 5774  | 1.0   |

**Rapporterade åtgärder per vårdtillfälle. Endast åtgärder som utförts vid minst 1% av vårdtillfällena har tagits med. Kräver ej att patienten skrivits ut från intensivvården. maxPerVtf= högsta antalet av åtgärden per vårdtillfälle. Antal=antal vårdtillfällen med åtgärden. Av=antal vårdtillfällen där det registrerats om åtgärden utförts eller ej. Andel=andel vårdtillfällen där åtgärden utförts.**

### Vårdtid

| Grupp          | Antal | Vårdtid timmar          | Mått          |
|----------------|-------|-------------------------|---------------|
| Totalt         | 8527  | 181 ( 63 - 386 )        | median, (IQR) |
| Överlevande    | 6585  | 151 ( 52 - 5320 )       | median, (IQR) |
| Avlidna        | 1942  | 308.5 ( 134 - 503 )     | median, (IQR) |
| Invasivt vent  | 5047  | 326 ( 188.5 - 539 )     | median, (IQR) |
| Överl Inv Vent | 3392  | 311 ( 186.75 - 538.25 ) | median, (IQR) |

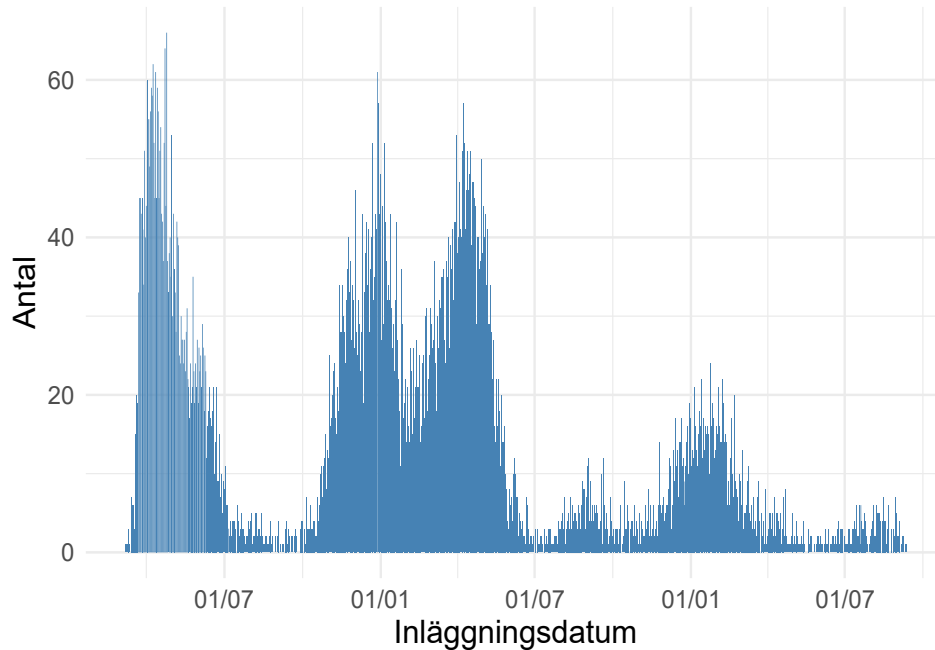
**Gäller patienter som är utskrivna från intensivvårdsavdelning och är utskrivna till annan plats än intensivvårdsavdelning.**

### Ankomstparametrar första inläggning

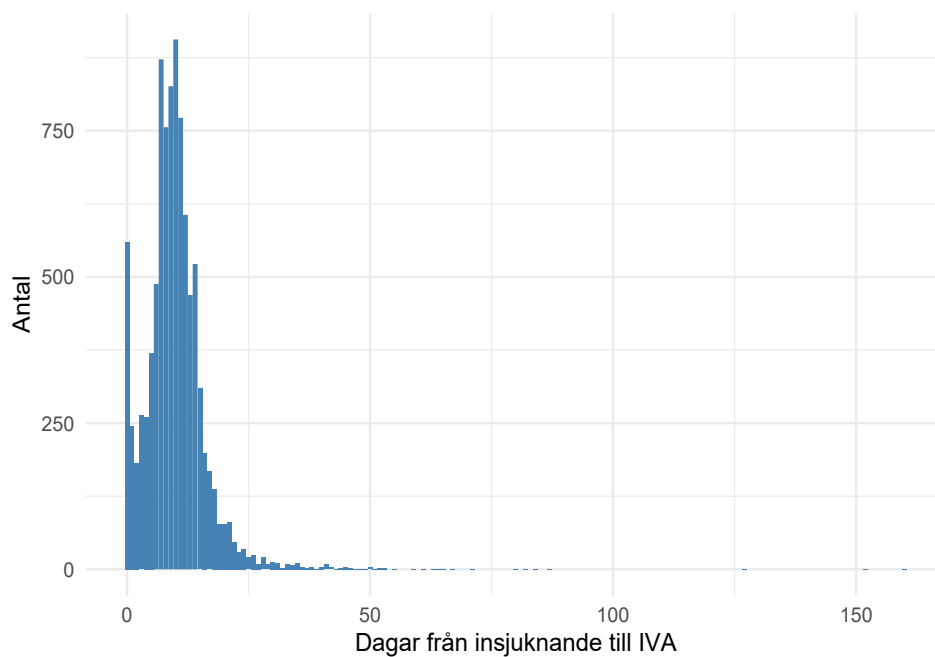
| parameter            | antal registreringar | median | (IQR)           | enhet |
|----------------------|----------------------|--------|-----------------|-------|
| Tid på sjukhus       | 9280                 | 1      | ( 0 - 4 )       | dagar |
| RLS85                | 5355                 | 1      | ( 1 - 1 )       |       |
| GCS                  | 3825                 | 15     | ( 14 - 15 )     |       |
| Systoliskt blodtryck | 9005                 | 120    | ( 101 - 140 )   | mmHg  |
| PaO2                 | 8495                 | 8.9    | ( 7.7 - 10.6 )  | kPa   |
| FiO2                 | 6247                 | 75     | ( 60 - 90 )     | %     |
| PaO2FiO2             | 6180                 | 12.54  | ( 9.5 - 17.4 )  | kPa   |
| Leukocyter           | 8522                 | 9      | ( 6.6 - 12.5 )  |       |
| Trombocyter          | 8503                 | 235    | ( 178 - 306 )   |       |
| pH                   | 8824                 | 7.44   | ( 7.38 - 7.48 ) |       |
| Kreatinin            | 8549                 | 72     | ( 58 - 98 )     |       |
| Bilirubin            | 8263                 | 9      | ( 6 - 12 )      |       |
| Förväntad mortalitet | 9280                 | 12.2   | ( 5.8 - 22.5 )  | %     |

**MILD ARDS : PaO2FiO2 26 –39 (kPa) med PEEP/CPAP > 5 cmH2O. MODERAT ARDS : PaO2FiO2 13 –26 (kPa) med PEEP > 5 cm H2O. SVÅR ARDS : PaO2FiO2 < 13 kPa med PEEP > 5 cm H2O.**

### ***Inläggningsdatum på intensivvårdsavdelning***



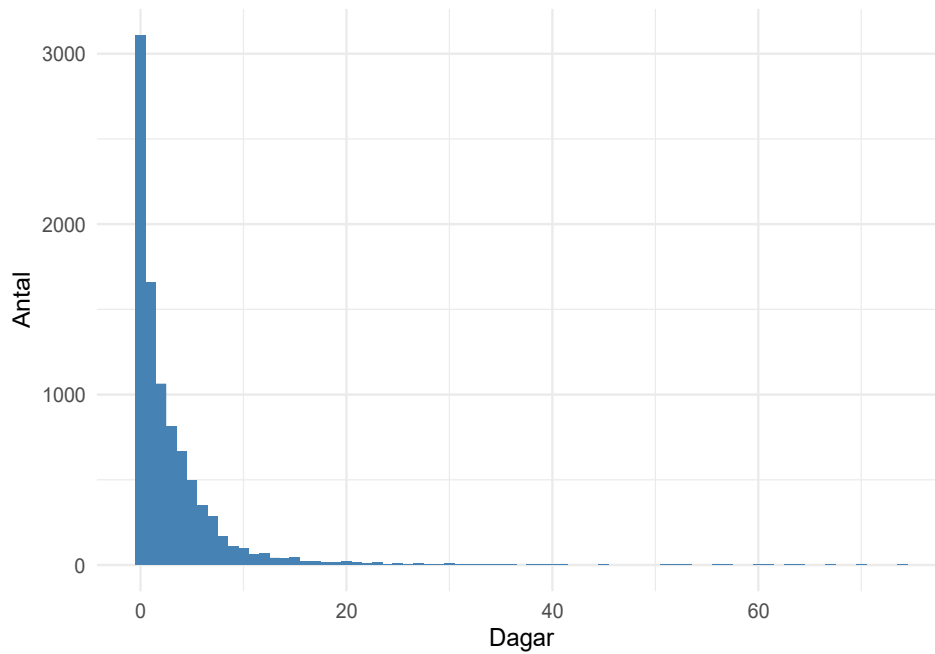
### ***Tid från insjuknande till intensivvård***



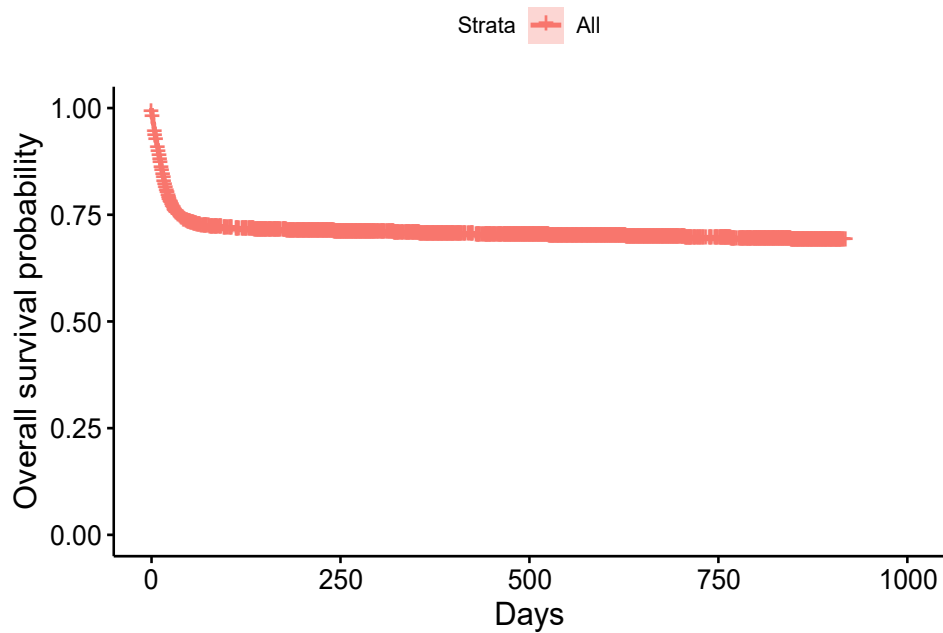
***Noll dagar kan innebära att patienten lagts in av annat skäl och Covid-19 upptäckts på IVA, eller att insjuknandedatum är okänt.***



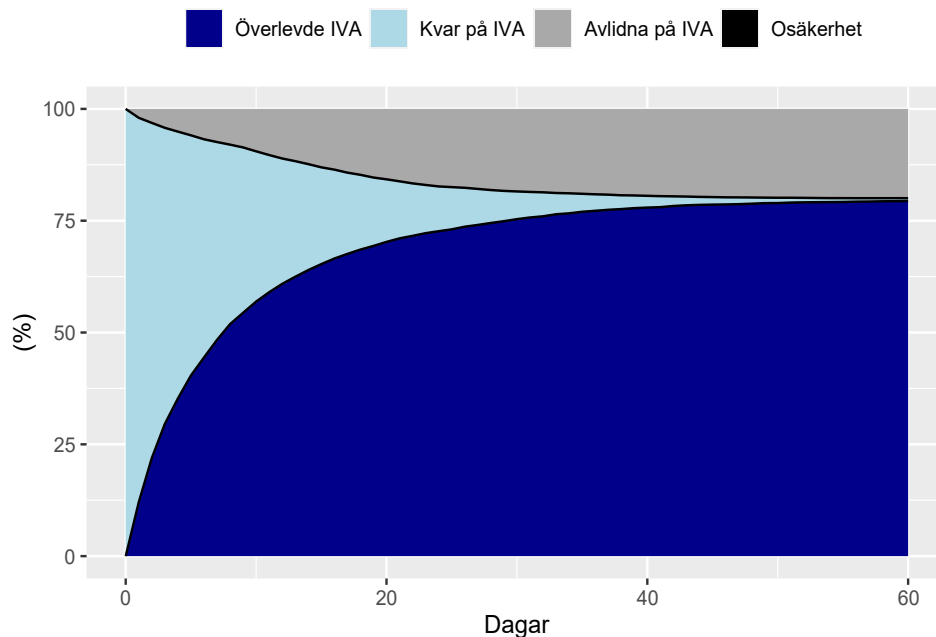
### Tid från start av sjukhusvård till intensivvård



### Kaplan-Meier kurva för överlevnad från inläggning på IVA.



## Överlevnad till utskrivning från IVA



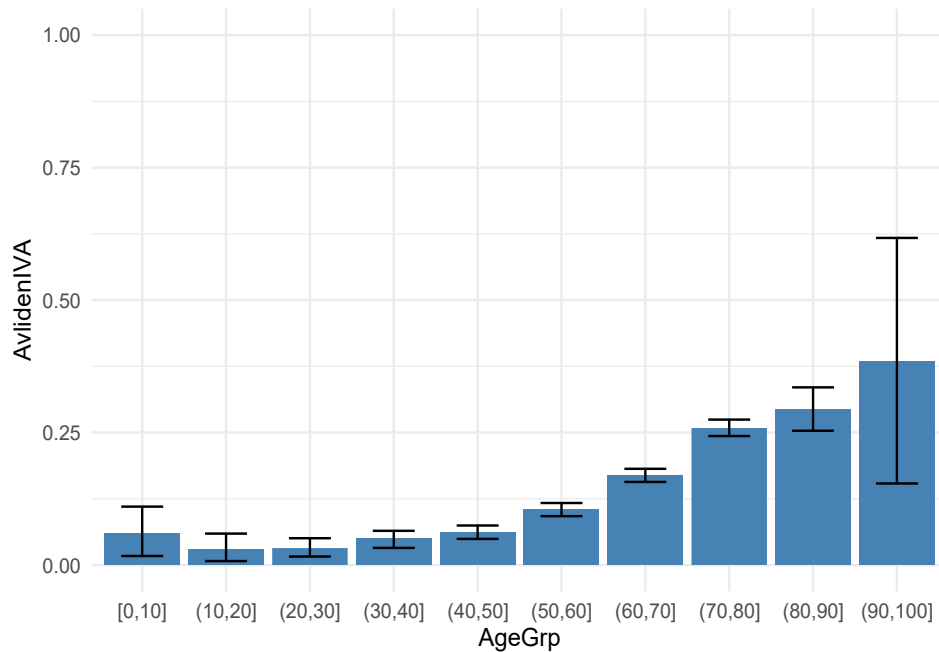
**Utskrivning till avdelning, avlidna på IVA respektive kvarstannande på IVA hos 7233 patienter där vi har data för detta. Patienter faller bort ur uppföljningen allt eftersom, de svarta linjerna visar hur stor andel av patienterna som säkert skrivits ut till avdelning respektive avlidit.**

## Överlevande och avlidna på IVA

| Parameter                   | Överlevande          | Avlidna              |
|-----------------------------|----------------------|----------------------|
| Ålder, median(IQR)          | 61 ( 51 - 69 )       | 68 ( 61 - 74 )       |
| Inv vent, dygn, median(IQR) | 10.2 ( 5.7 - 19.9 )  | 14.2 ( 7.9 - 22.4 )  |
| Bukläge andel               | 2461 / 4213 = 58.4 % | 1410 / 1994 = 70.7 % |
| CRRT andel                  | 553 / 4319 = 12.8 %  | 624 / 2036 = 30.6 %  |
| CRRT , dygn, median(IQR)    | 7.9 ( 3.8 - 16 )     | 7.1 ( 3 - 14.8 )     |

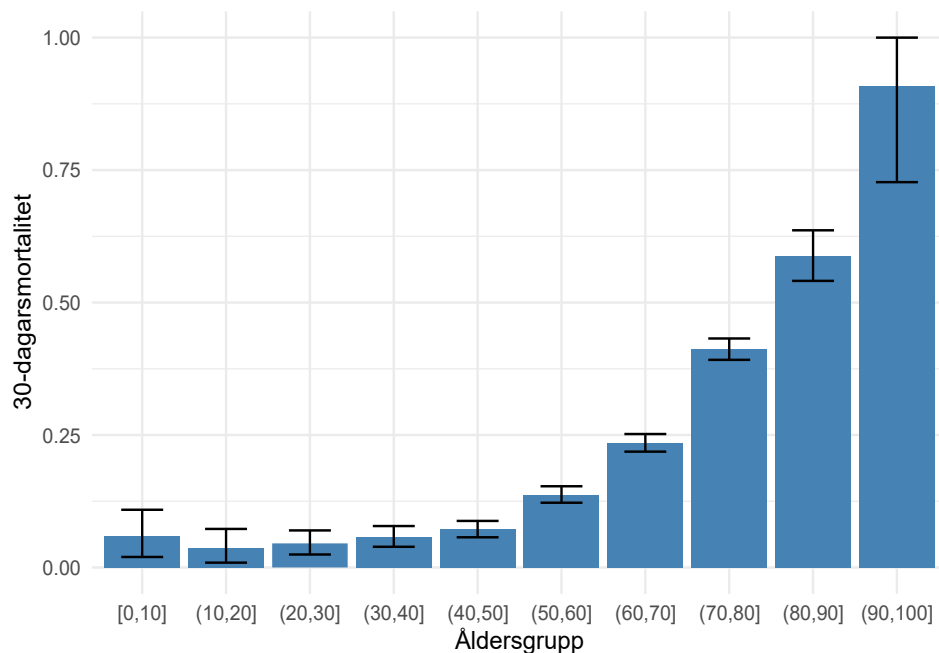
**Tabell med endast invasivt ventilatorbehandlade patienter. IVA-överlevare och avlidna på IVA jämförs. Tiderna gäller dem som fått behandlingen.**

### Mortalitet IVA



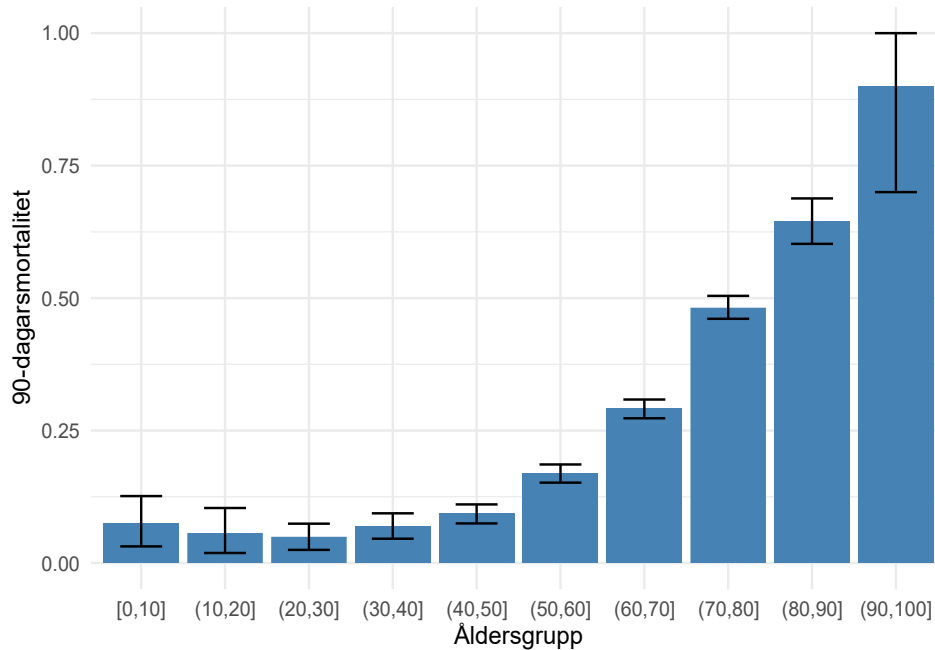
**Mortalitet på IVA för olika åldersgrupper med 95% konfidensintervall.**

### 30-dagarsmortalitet



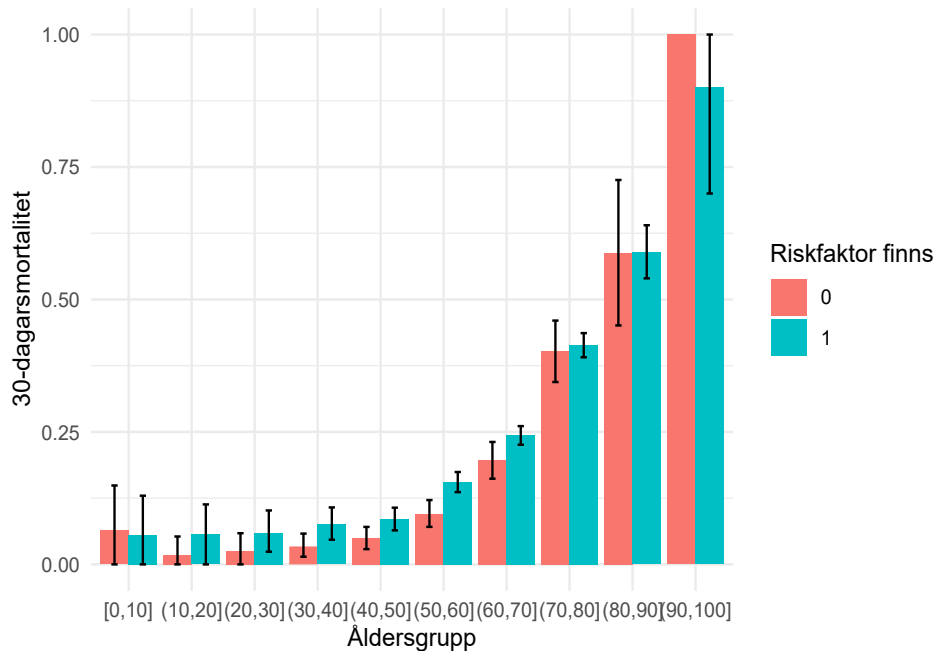
**30-dagarsmortalitet för olika åldersgrupper med 95% konfidensintervall.**

### 90-dagarsmortalitet



90-dagarsmortalitet för olika åldersgrupper med 95% konfidensintervall.

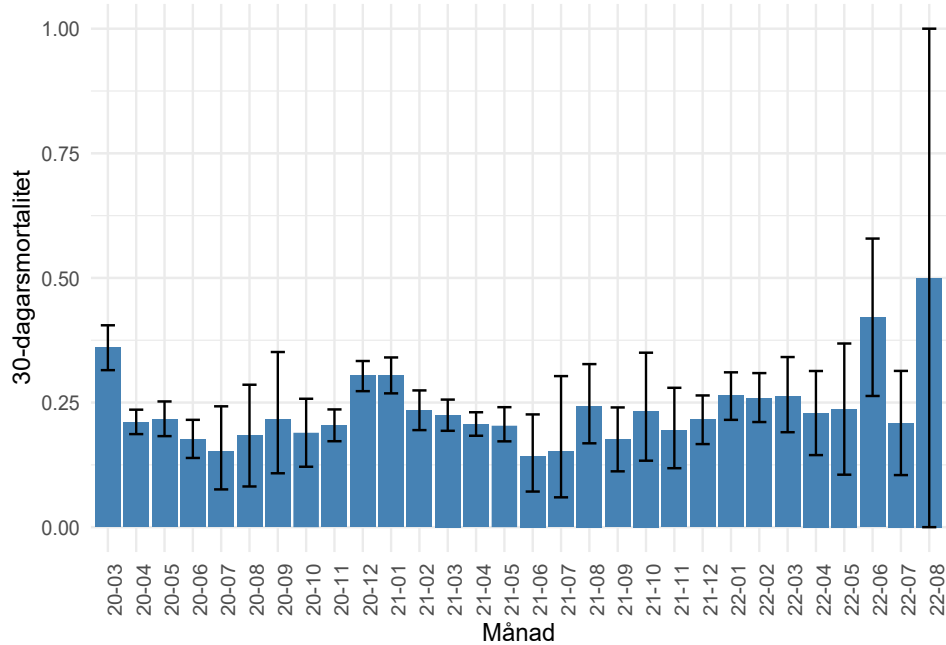
### 30-dagarsmortalitet, ålder och riskfaktor



30-dagarsmortalitet för olika åldersgrupper beroende på om det finns någon riskfaktor (ej ålder), med 95% konfidensintervall.

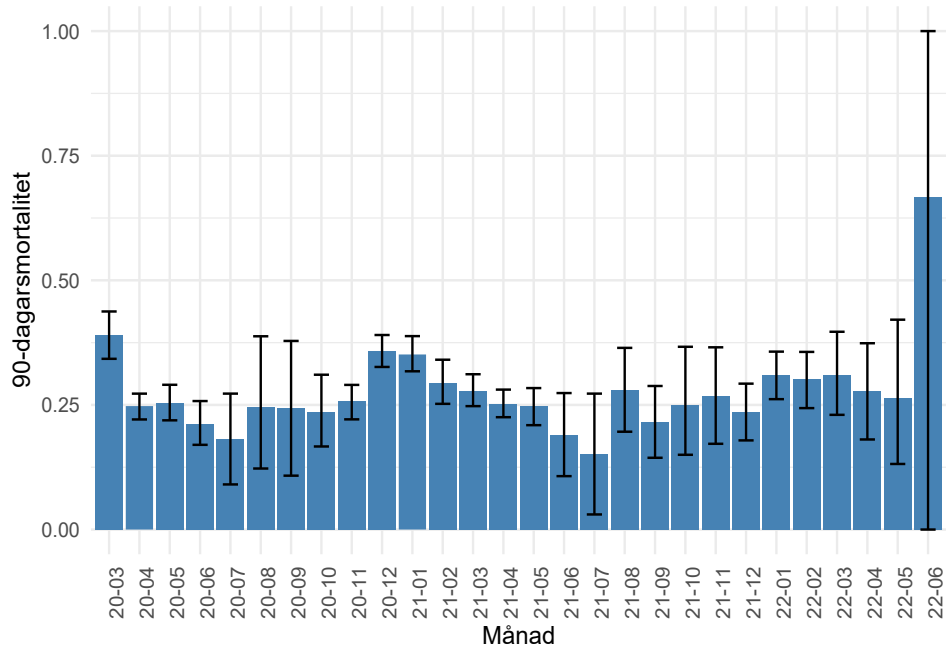
### Förändring över tid

#### 30-dagarsmortalitet



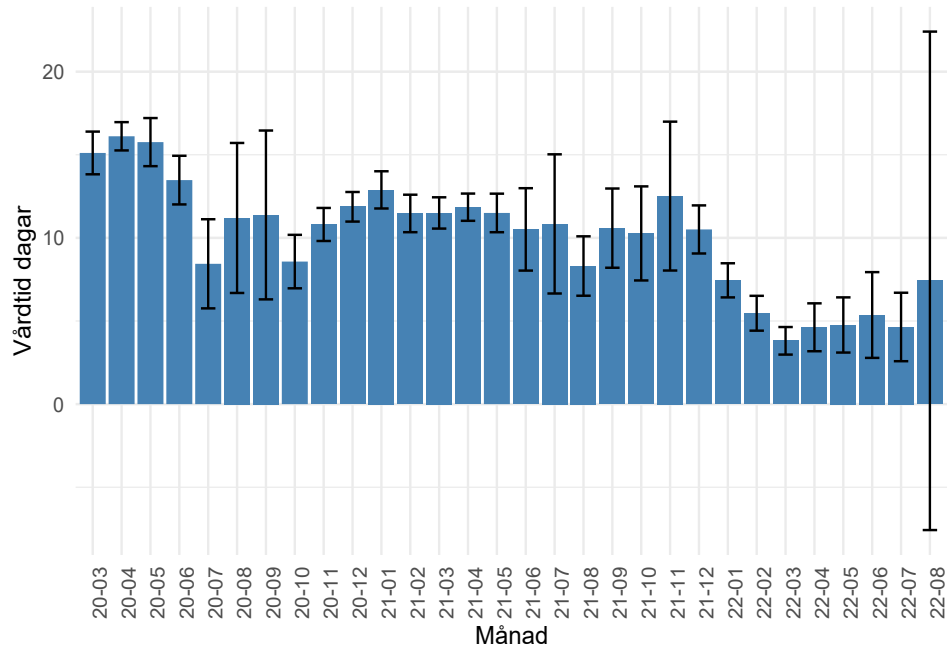
**30-dagarsmortalitet per inskrivningsmånad med 95% konfidensintervall.**

#### 90-dagarsmortalitet



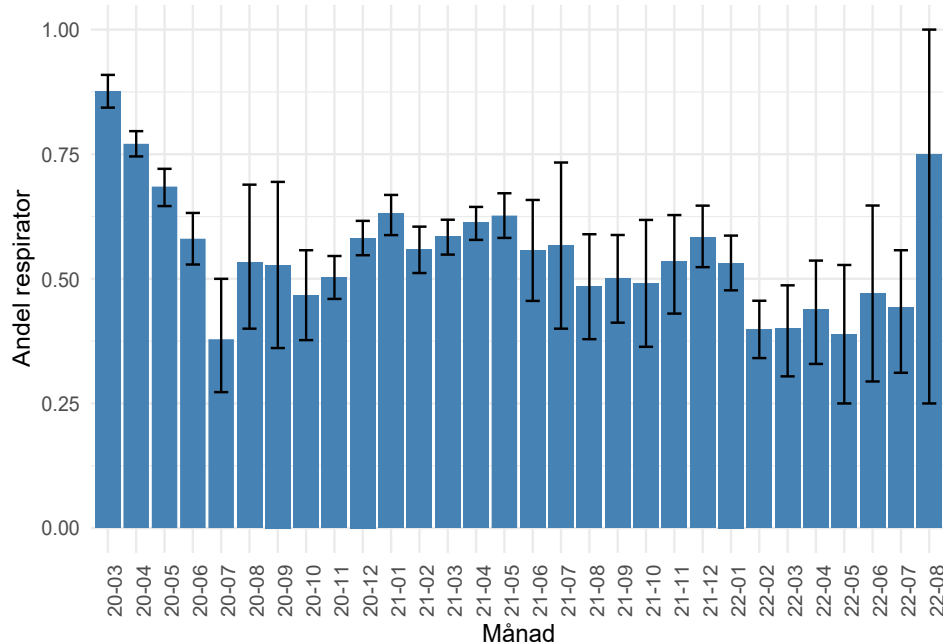
**90-dagarsmortalitet per inskrivningsmånad med 95% konfidensintervall.**

### Vårdtid



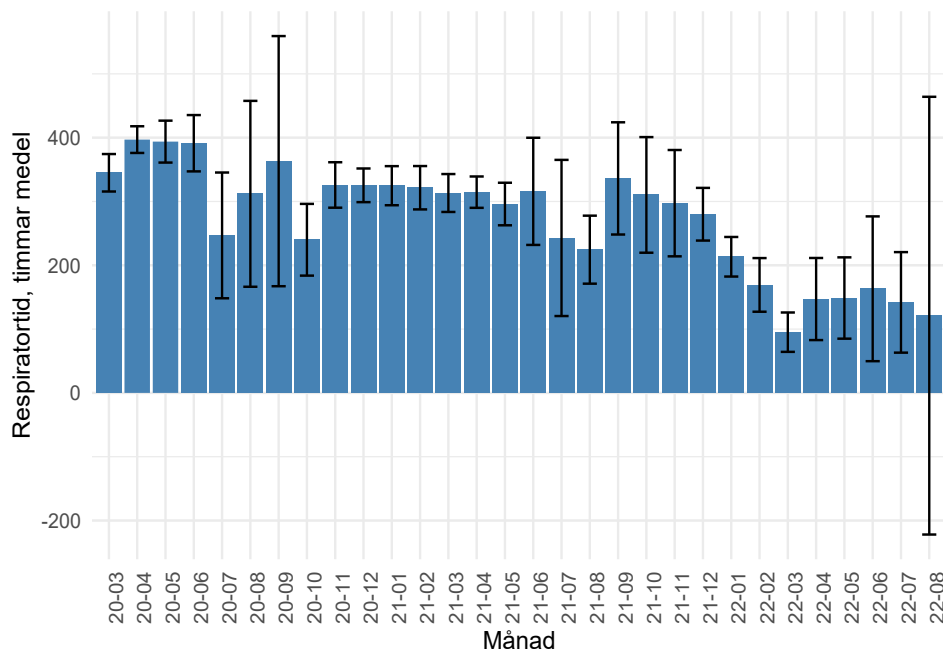
**Medelvårdtid per inskrivningsmånad med 95% konfidensintervall. Sannolikt falskt lågt för senaste månaderna då bara de som hunnit skrivas ut är inkluderade.**

### Respiratorbehandling, andel



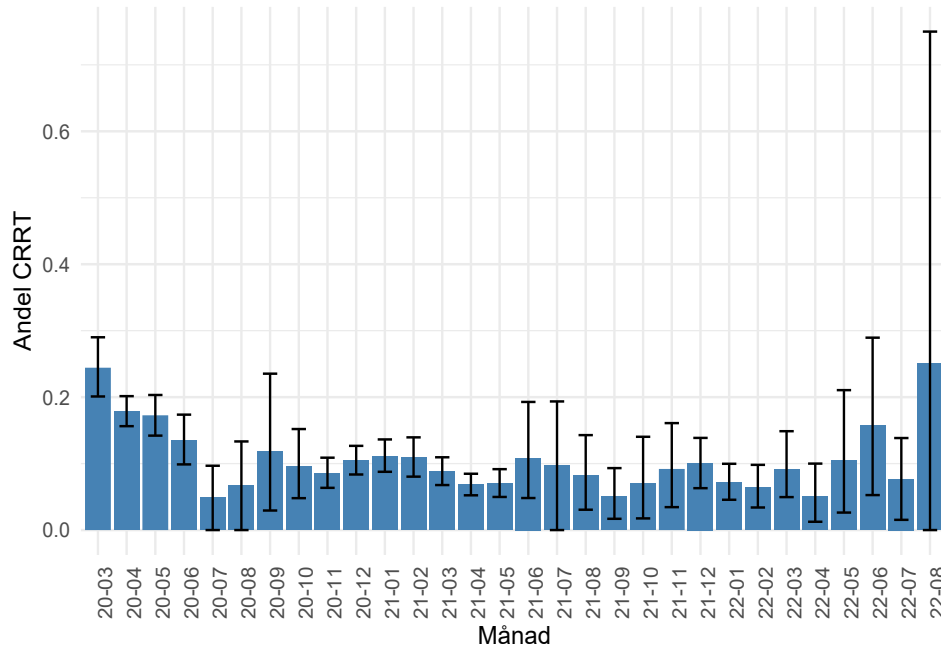
**Andel respiratorbehandlade per inskrivningsmånad med 95% konfidensintervall. Sannolikt falskt lågt för senaste månaderna då bara de som hunnit skrivas ut är inkluderade.**

### Respiratorbehandling, tid



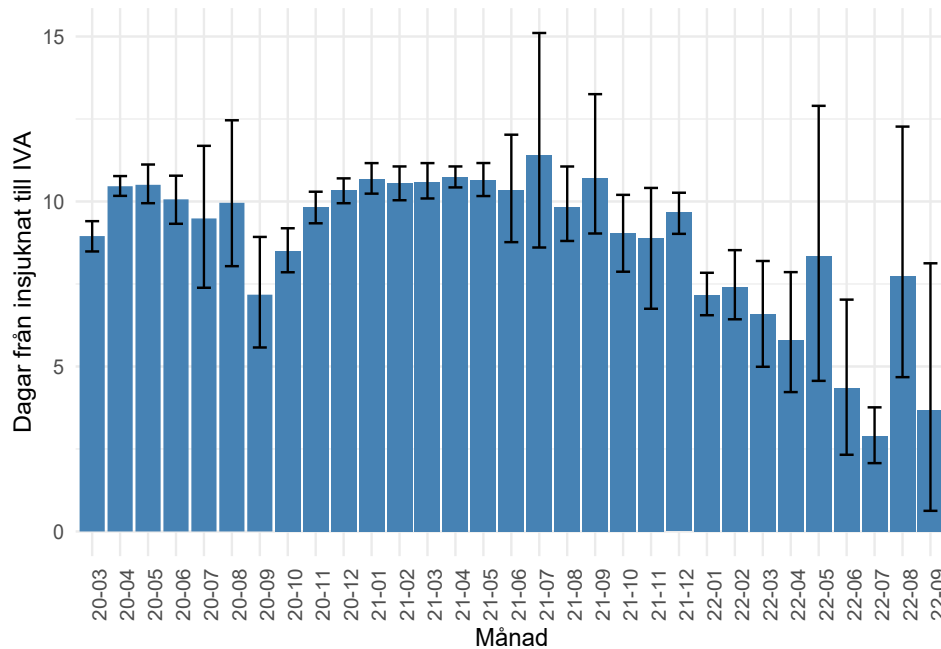
**Medelrespiratortid per patient och inskrivningsmånad med 95% konfidensintervall. Sannolikt falskt lågt för senaste månaderna då bara de som hunnit skrivas ut är inkluderade.**

### CRRT, andel



**Andel CRRT-behandlade per inskrivningsmånad med 95% konfidensintervall.**

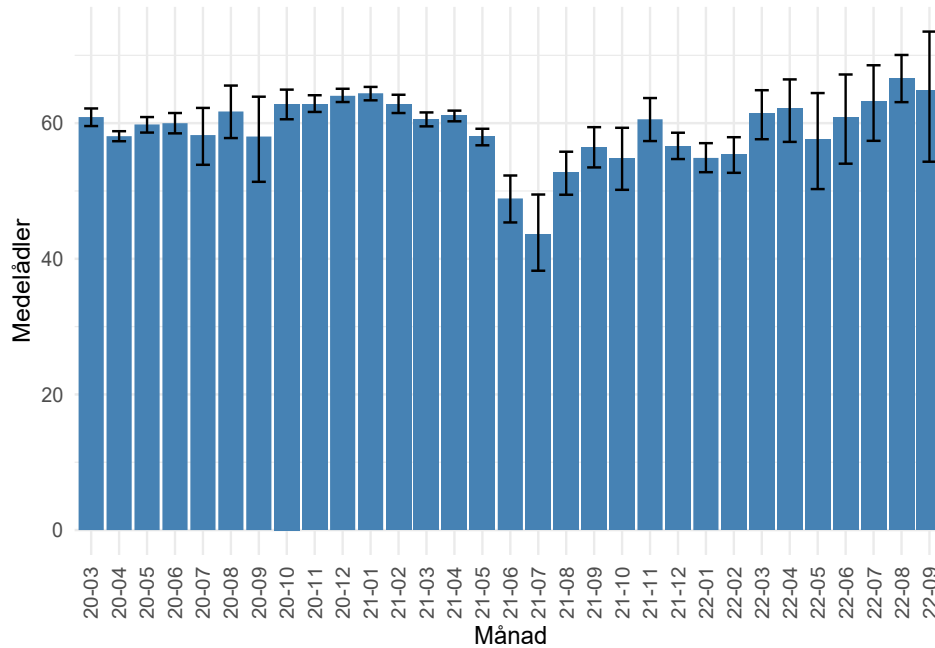
### Dagar från ankomst till sjukhus till inläggning på IVA



**Medel antal dagar från ankomst till sjukhus till inläggning på IVA per inskrivningsmånad med 95% konfidensintervall.**

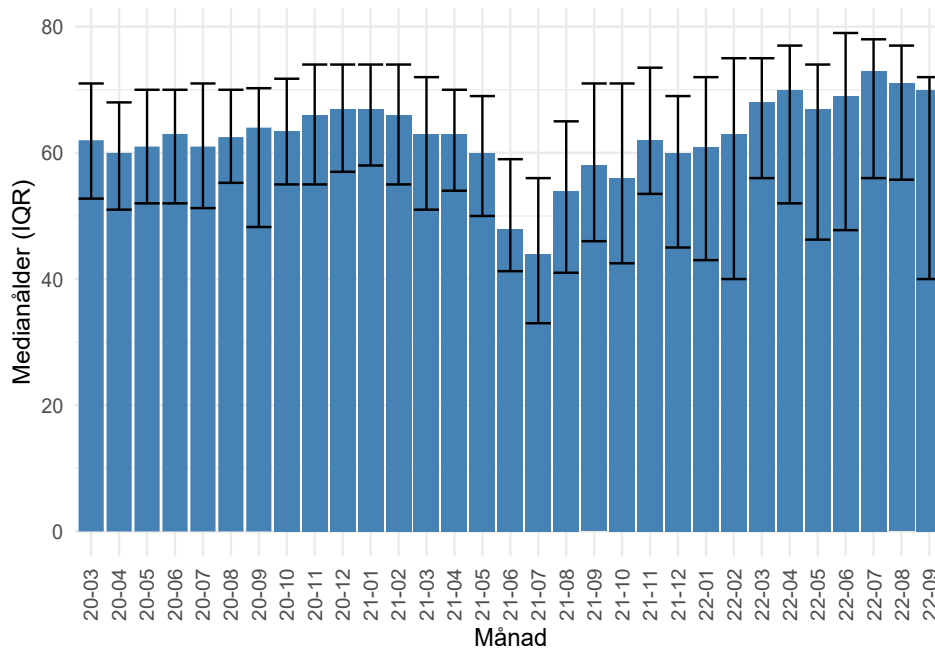


### Ålder, medel



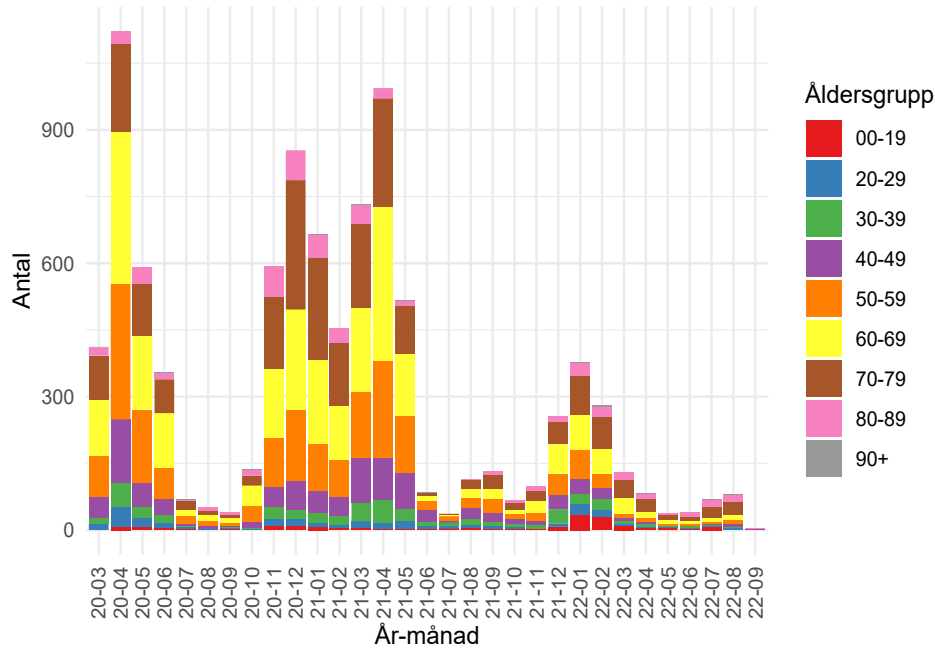
Medelålder per inskrivningsmånad med 95% konfidensintervall.

### Ålder, median



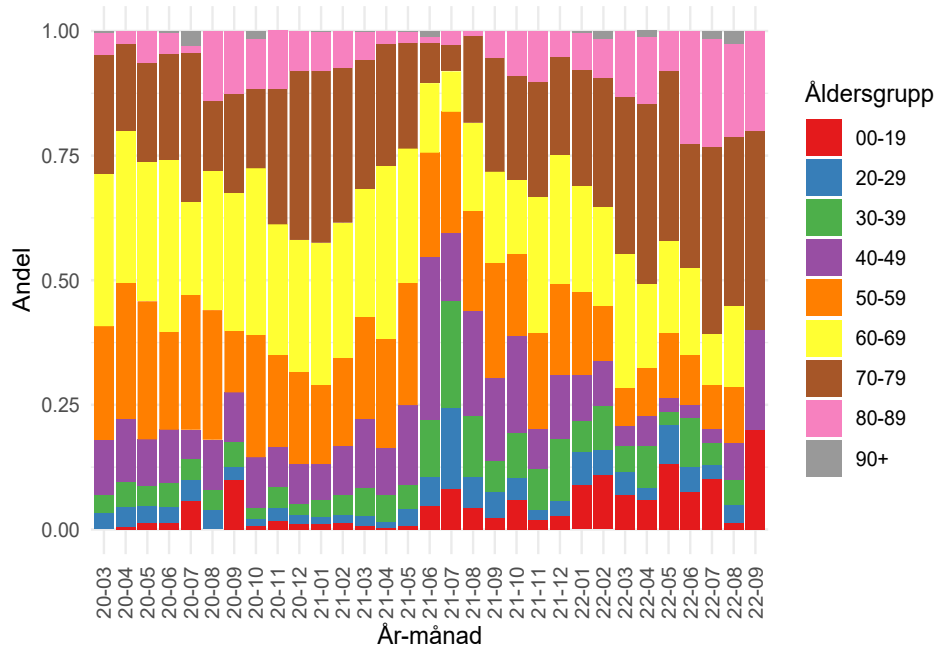
Medianålder per inskrivningsmånad med inter quartile range.

### Antal i olika åldersgrupper per månad



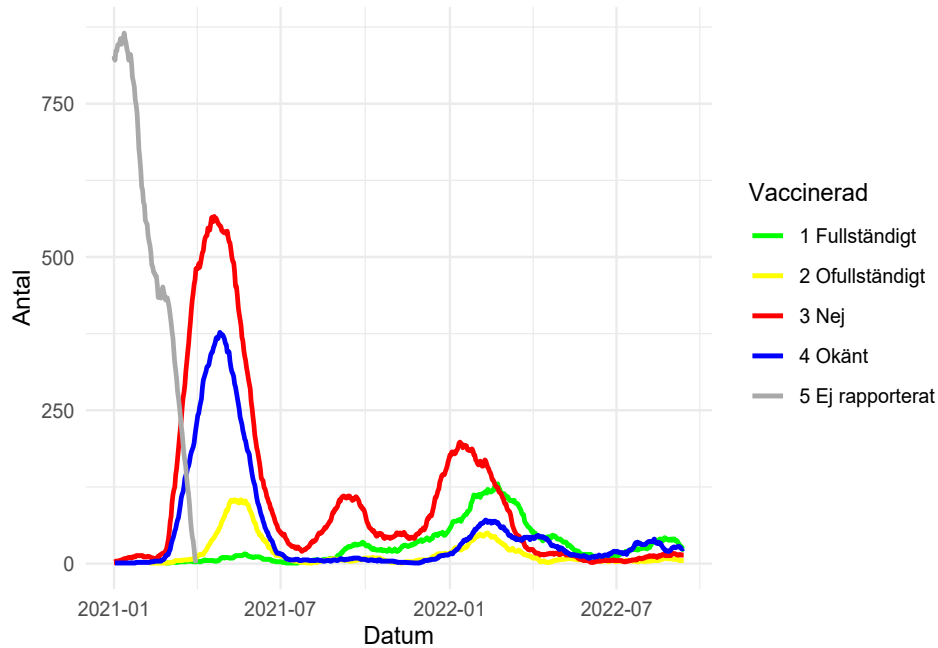
Antal patienter i olika åldersgrupper per månad.

### Andel patienter i olika åldersgrupper per månad



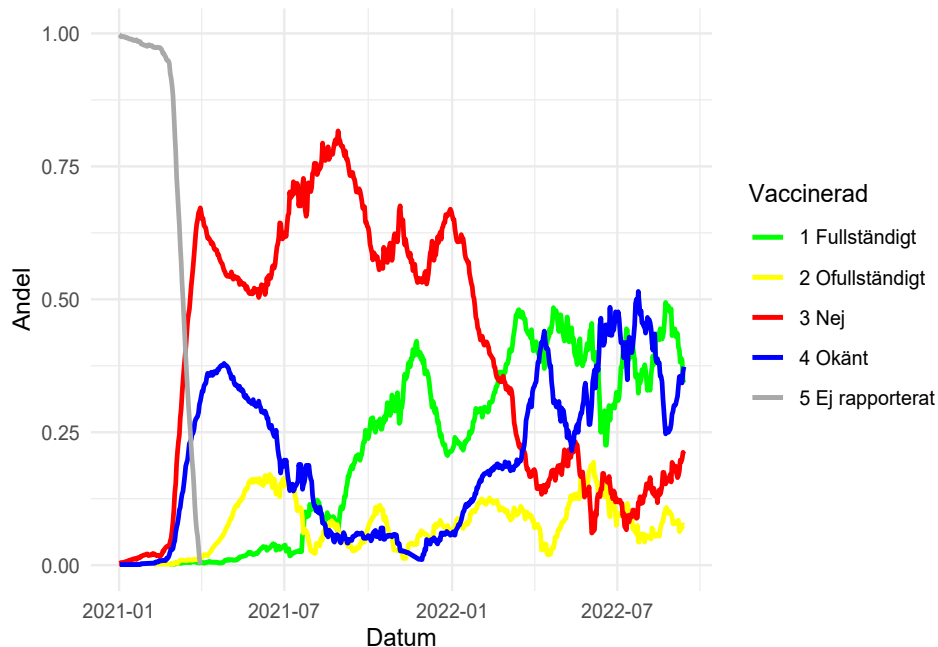
Andel av patienterna som tillhör olika åldersgrupper per månad.

## Vaccinationsstatus, antal, förändring över tid



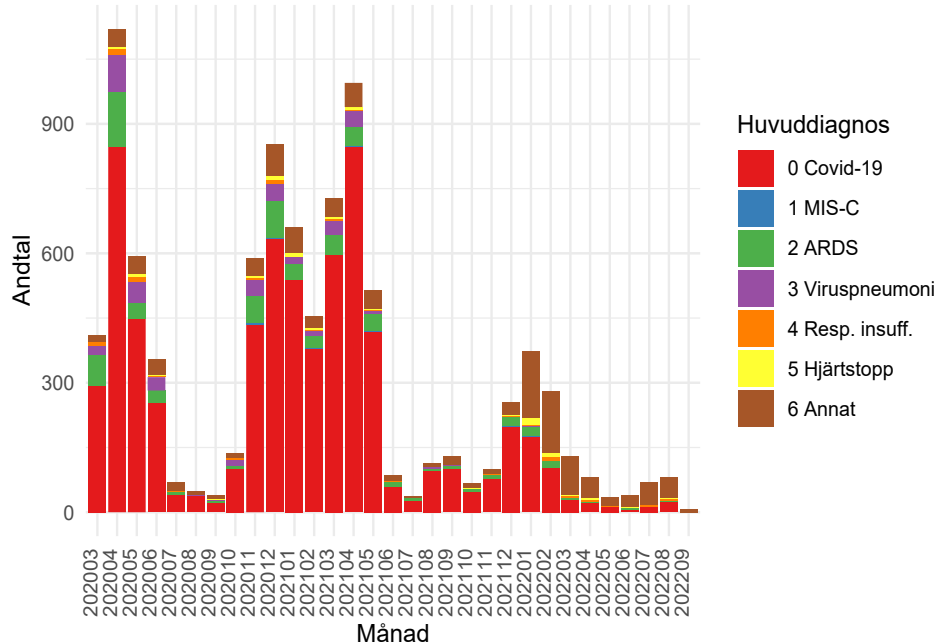
**Rullande medelvärde över 30 dagar. Varje punkt visar antalet patienter med respektive vaccinationsstatus som lagts in på IVA under de senaste 30 dagarna. Vaccination började rapporteras 210302.**

## Vaccinationsstatus, andel, förändring över tid



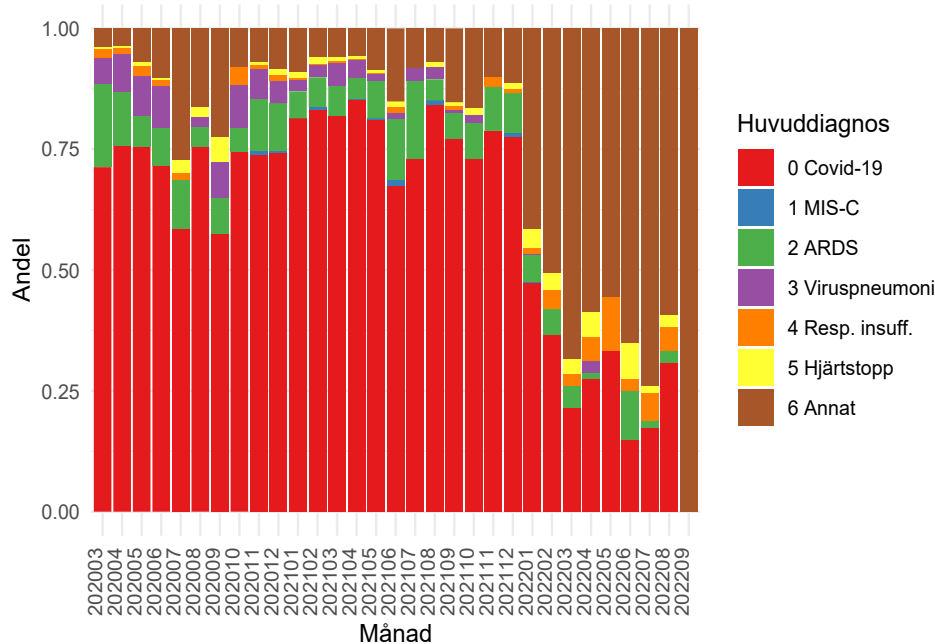
**Rullande medelvärde över 30 dagar. Varje punkt visar andelen patienter med respektive vaccinationsstatus som lagts in på IVA under de senaste 30 dagarna. Vaccination började rapporteras 210302.**

## Huvuddiagnoser hos Covid-19 patienterna över tid



**Huvuddiagnos vid första vårdtillfället hos dem som intensivvårdats med SIRI-registrerad Covid-19 infektion, antal.**

## Huvuddiagnoser hos Covid-19 patienterna över tid



**Huvuddiagnos vid första vårdtillfället hos dem som intensivvårdats med SIRI-registrerad Covid-19 infektion, andel.**