



## Covid-19 på svenska intensivvårdsavdelningar

Svenska Intensivvårdsregistret får data inrapporterat om de patienter med covid-19 som vårdas på svenska intensivvårdsavdelningar. Hur snabbt SIR får data beror på lokala rutiner för rapportering och lokala it-system. Fler patienter kan därför ligga på svenska intensivvårdsavdelningar utan att finnas med i denna rapport. Här presenteras de data som inkommit: 2022-11-16 21:52

### Innehåll

Covid-19 på svenska intensivvårdsavdelningar .....	1
Innehåll.....	1
Patienter.....	3
Patienter, riskfaktorer .....	4
Antal riskfaktorer.....	4
Given behandling.....	5
Patienter där vårdtillfällesdata har rapporterats in.....	5
Åtgärder.....	5
Åtgärder, förekomst.....	6
Vårdtid.....	7
Ankomstparametrar första inläggning.....	7
Inläggningsdatum på intensivvårdsavdelning.....	8
Tid från insjuknande till intensivvård.....	8
Tid från start av sjukhusvård till intensivvård.....	9
Kaplan-Meier kurva för överlevnad från inläggning på IVA.....	9
Överlevnad till utskrivning från IVA.....	10
Överlevande och avlidna på IVA.....	10
Mortalitet IVA.....	11
30-dagarsmortalitet.....	11
90-dagarsmortalitet.....	12
30-dagarsmortalitet, ålder och riskfaktor.....	12
Förändring över tid.....	13
30-dagarsmortalitet.....	13
90-dagarsmortalitet.....	13
Vårdtid.....	14



# SVENSKA INTENSIVVÅRDSREGISTRET

## SIR

---

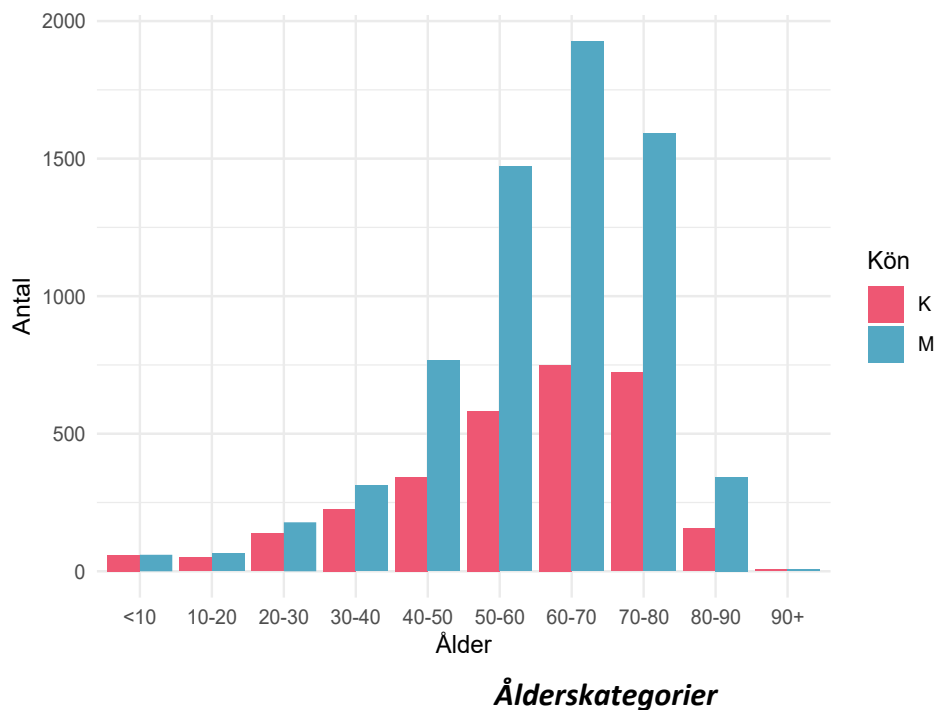
Respiratorbehandling, andel .....	15
Respiratorbehandling, tid.....	15
CRRT, andel.....	16
Dagar från ankomst till sjukhus till inläggning på IVA.....	16
Ålder, medel .....	17
Ålder, median .....	17
Antal i olika åldersgrupper per månad.....	18
Andel patienter i olika åldersgrupper per månad.....	18
Vaccinationsstatus, antal, förändring över tid .....	19
Vaccinationsstatus, andel, förändring över tid .....	19
Huvuddiagnoser hos Covid-19 patienterna över tid .....	20
Huvuddiagnoser hos Covid-19 patienterna över tid .....	20

## Patienter

Parameter	antal
Antal vårdtillfällen:	12777
Antal patienter:	9751

Antalet patienter skiljer sig från antalet vårdtillfällen eftersom en del patienter överflyttats från en intensivvårdsavdelning till en annan.

Antalet invånare i Sverige 2020-12-31 var: 10379295. Det blir 93.9 intensivvårdade patienter per 100 000 invånare.



### Patienter, riskfaktorer

Parameter	värde	mått
Ålder:	63 ( 52 - 72 )	median (IQR)
Kön: kvinna:	3031 / 9751 = 31.1	%
Dagar från insjuknande till IVA-vård:	9 ( 6 - 13 )	median (IQR)
Ålder över 65 år:	4448 / 9751 = 45.6	%
Barn med flerfunktionshinder:	11 / 9751 = 0.1	%
Hypertoni:	4179 / 9751 = 42.9	%
Gravida:	102 / 9751 = 1	%
Nedsatt immunförsvar:	883 / 9751 = 9.1	%
Diabetes:	2456 / 9751 = 25.2	%
Fetma:	757 / 9751 = 7.8	%
Neuromuskulär sjukdom:	230 / 9751 = 2.4	%
Kronisk hjärtsjukdom:	1623 / 9751 = 16.6	%
Kronisk lungsjukdom:	1638 / 9751 = 16.8	%
Kronisk leversjukdom:	113 / 9751 = 1.2	%
Kronisk njursjukdom:	619 / 9751 = 6.3	%
Annan risk:	1281 / 9751 = 13.1	%
Någon riskfaktor:	7903 / 9751 = 81	%

### Antal riskfaktorer

Antal riskfaktor	Antal patienter
0	1726
1	2321
2	2305
3	1754
4	1059
5	385
6	118
7	23
8	1

**Riskfaktorer per patient. Innefattar: barn med flerfunktionshinder, gravida, ålder över 65 år, hypertoni, nedsatt immunförsvar, diabetes, fetma, neuromuskulär sjukdom, kronisk hjärt-lungsjukdom, kronisk lever-njursjukdom samt annan angiven riskfaktor.**

### Given behandling

Behandling	antal	enhet
Tamiflu:	7 / 9751 = 0.1	%
Zanamavir:	4 / 9751 = 0	%
Annan antiviral behandling:	145 / 9751 = 1.5	%
Annat Lakemedel Covid:	6176 / 9751 = 63.3	%
Klorokinfosfat:	293 / 9751 = 3	%
Tocilizumab:	605 / 9751 = 6.2	%
LopinavirRitonavir:	5 / 9751 = 0.1	%
Darunavir:	0 / 9751 = 0	%
Lopinavir:	0 / 9751 = 0	%
Remdesivir:	951 / 9751 = 9.8	%
Baricitinib:	39 / 9751 = 0.4	%
Steroider:	5477 / 9751 = 56.2	%
VitaminC:	8 / 9751 = 0.1	%
Annat Läkemedel:	924 / 9751 = 9.5	%

### Patienter där vårdtillfällesdata har rapporterats in

Nedan presenteras mer information om de patienter där SIR fått in vårdtillfällesdata, alltså inte endast rapporterade via SIRI.

### Åtgärder

Åtgärd	Andel	Tid, dygn, median(IQR)	Tid från start,tim, median(IQR)
Invasiv ventilation	5182 / 8837 = 58.6 %	9.85 ( 4.9 - 18.2 )	2.4 ( 0.3 - 20 )
Noninvasiv ventilation	3547 / 8833 = 40.2 %	1.41 ( 0.4 - 3.5 )	0.7 ( 0.1 - 9 )
Bukläge	3451 / 8488 = 40.7 %		
CRRT	923 / 8527 = 10.8 %	6.56 ( 3 - 13.3 )	119.8 ( 32.6 - 215.3 )

**Rapporterade åtgärder hos patienter som skrivits ut från intensivvården. Sammanlagd tid om patienten har flera vårdtillfällen, dvs har transporterats mellan intensivvårdsavdelningar.**

### Åtgärder, förekomst

Beskrivning	Antal	Av	Andel
Smittisolering (infekterad patient)	8237	12627	65.2
Ventilatorbehandling-invasiv	8163	12642	64.6
Central venkateter inläggning och bruk	6609	12627	52.3
Syrgasbehandling med högflödesgrimma	5503	10678	51.5
Kohortvård	4002	8322	48.1
Bukläge	4268	11808	36.1
Ventilatorbehandling-noninvasiv	4100	12627	32.5
Ekokardiografi-transthorakalt	2702	11723	23.0
Intensivövervakning under transport	2027	8994	22.5
Bruk av befintlig central venkateter (CVK/CDK)	2514	12627	19.9
Bronkoskopi	2377	12385	19.2
Trakeostomi-öppen	1360	12078	11.3
CRRT – kontinuerlig renal ersättningsterapi	1125	11669	9.6
Dialyskateter-inläggning och bruk	941	12627	7.5
Trakeostomi-perkutan	703	11431	6.1
Aktiv temperaturreglering UNS	432	8330	5.2
Ekokardiografi-transesofagalt	337	11587	2.9
Hemodialys - intermittent teknik	248	12181	2.0
EEG diagnostiskt	219	11781	1.9
Elkonvertering av akut förmaksflimmer	216	11824	1.8
Thoraxdränage-inläggning (öppet)	225	12590	1.8
Övrig kont. CO-mätning	186	11201	1.7
Thoraxdränage-inläggning (perkutan)	196	12595	1.6
ECMO	113	7347	1.5
Inhalationssedering	81	5311	1.5
EEG kontinuerlig övervakning	149	10208	1.5
HLR	165	12079	1.4
Lumbalpunktion	123	11799	1.0
Inhalation av vasodilatator (ej NO)	68	6725	1.0
Läkemedelsinducerad comabehandling, ex barbiturat	56	5875	1.0

**Rapporterade åtgärder per vårdtillfälle. Endast åtgärder som utförts vid minst 1% av vårdtillfällena har tagits med. Kräver ej att patienten skrivits ut från intensivvården. maxPerVt= högsta antalet av åtgärden per vårdtillfälle. Antal=antal vårdtillfällen med åtgärden. Av=antal vårdtillfällen där det registrerats om åtgärden utförts eller ej. Andel=andel vårdtillfällen där åtgärden utförts.**

### Vårdtid

Grupp	Antal	Vårdtid timmar	Mått
Totalt	8840	172 ( 60 - 379 )	median, (IQR)
Överlevande	6863	146 ( 50 - 5320 )	median, (IQR)
Avlidna	1977	303 ( 128 - 502 )	median, (IQR)
Invasivt vent	5175	322 ( 185 - 537.5 )	median, (IQR)
Överl Inv Vent	3442	309 ( 184 - 533 )	median, (IQR)

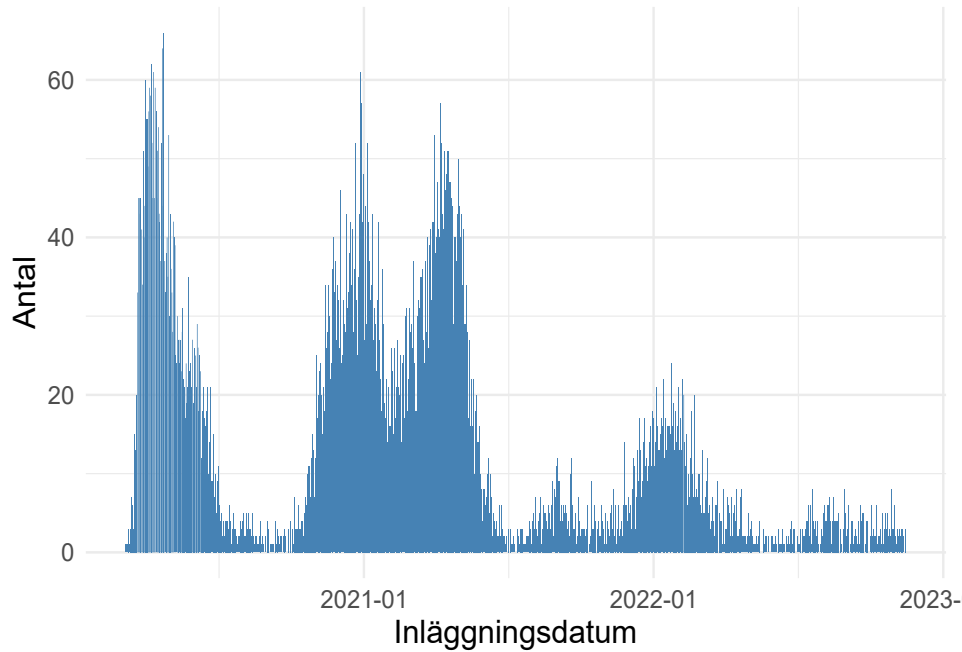
**Gäller patienter som är utskrivna från intensivvårdsavdelning och är utskrivna till annan plats än intensivvårdsavdelning.**

### Ankomstparametrar första inläggning

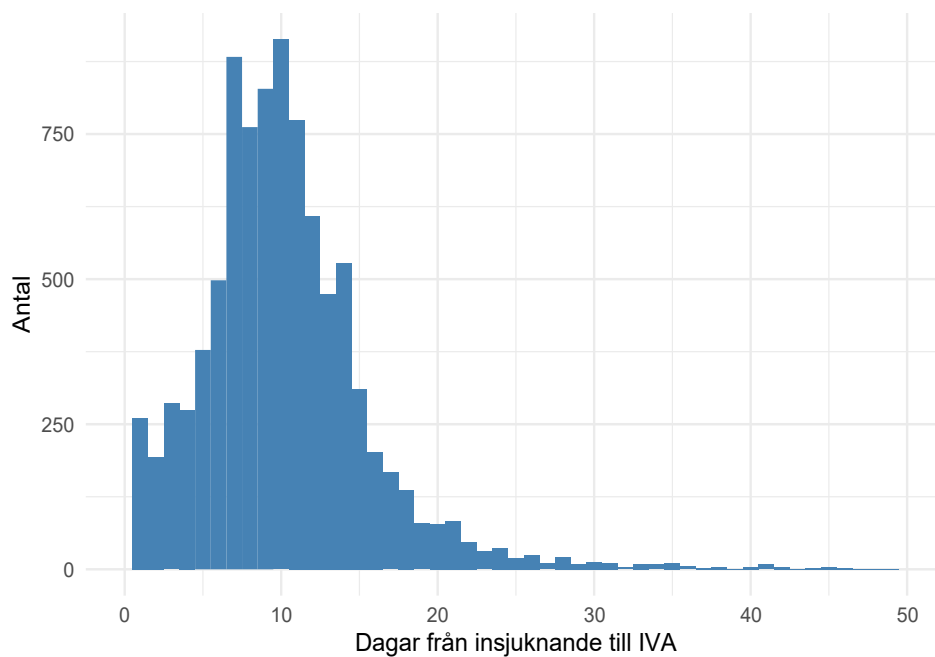
parameter	antal registreringar	median	(IQR)	enhet
Tid på sjukhus	9490	1	( 0 - 4 )	dagar
RLS85	5478	1	( 1 - 1 )	
GCS	3905	15	( 14 - 15 )	
Systoliskt blodtryck	9208	120	( 100 - 140 )	mmHg
PaO2	8681	9	( 7.7 - 10.7 )	kPa
FiO2	6381	75	( 60 - 90 )	%
PaO2FiO2	6310	12.67	( 9.5 - 17.6 )	kPa
Leukocyter	8723	9.1	( 6.6 - 12.6 )	
Trombocyter	8704	235	( 178 - 306 )	
pH	9024	7.44	( 7.38 - 7.48 )	
Kreatinin	8749	72	( 58 - 98 )	
Bilirubin	8461	9	( 6 - 12 )	
Förväntad mortalitet	9490	12.2	( 5.8 - 22.5 )	%

**MILD ARDS : PaO2FiO2 26 –39 (kPa) med PEEP/CPAP > 5 cmH2O. MODERAT ARDS : PaO2FiO2 13 –26 (kPa) med PEEP > 5 cm H2O. SVÅR ARDS : PaO2FiO2 < 13 kPa med PEEP > 5 cm H2O.**

### ***Inläggningsdatum på intensivvårdsavdelning***



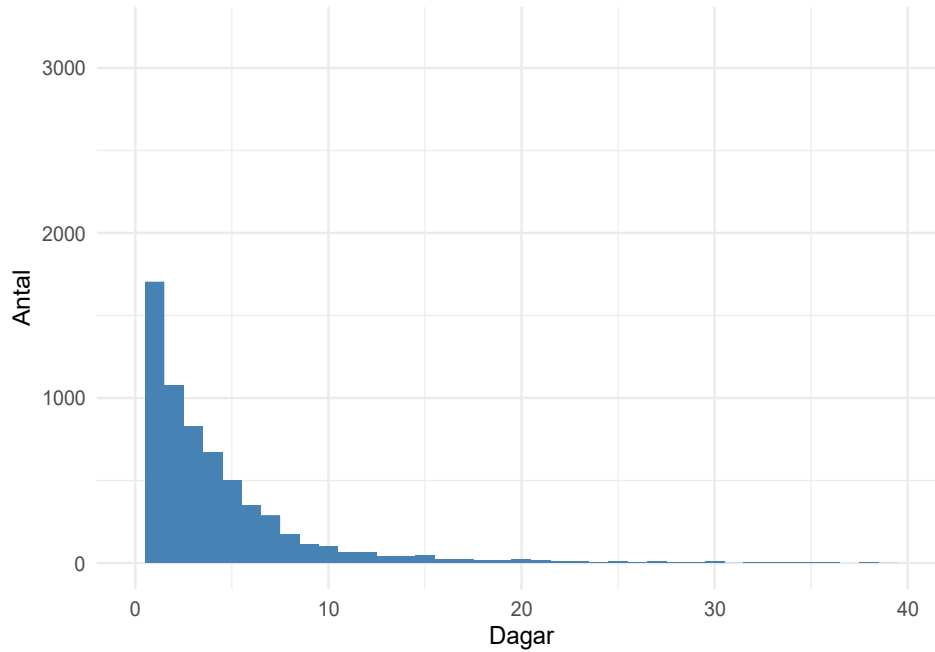
### ***Tid från insjuknande till intensivvård***



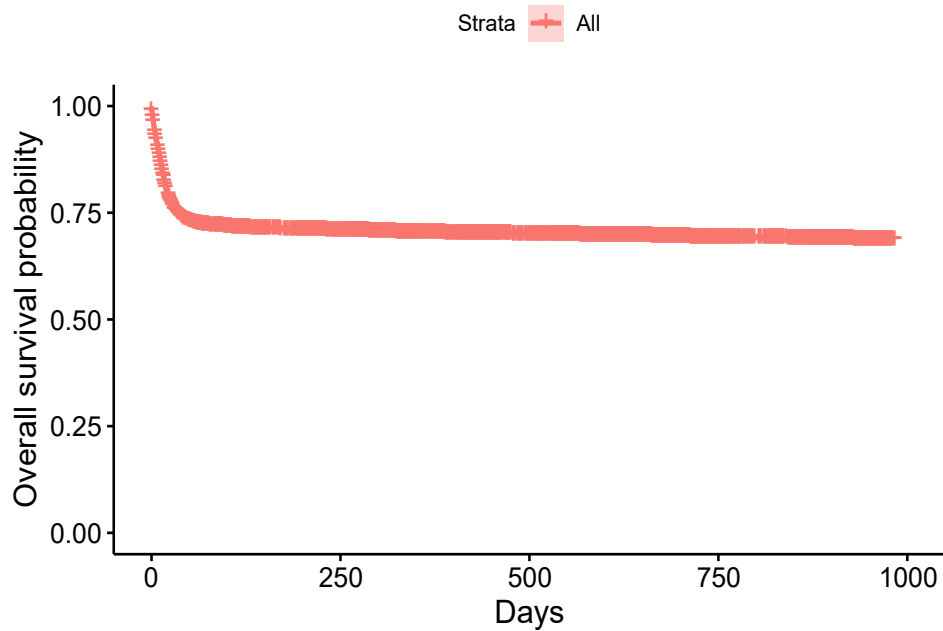
***Noll dagar kan innebära att patienten lagts in av annat skäl och Covid-19 upptäckts på IVA, eller att insjuknandedatum är okänt.***



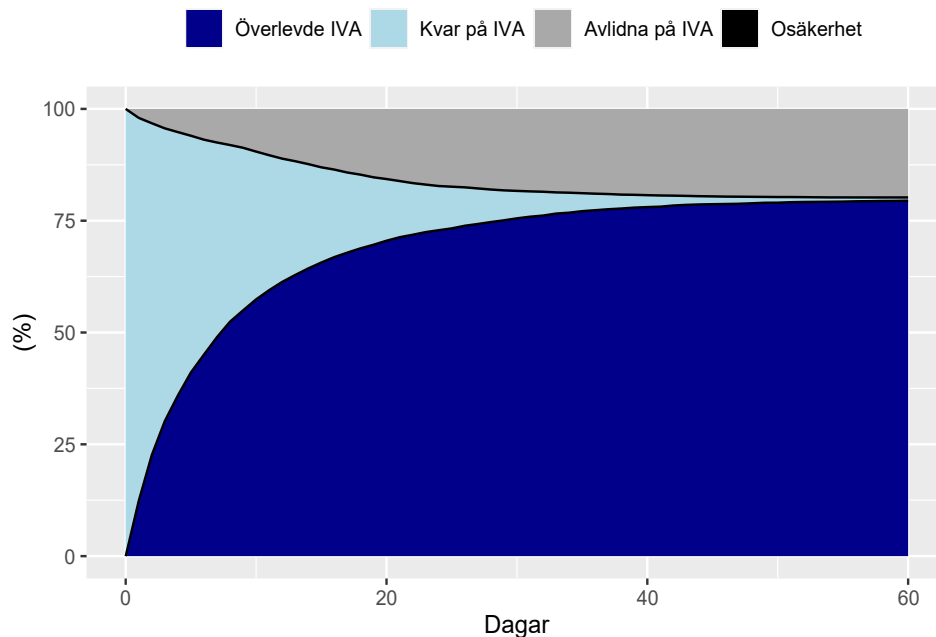
### Tid från start av sjukhusvård till intensivvård



### Kaplan-Meier kurva för överlevnad från inläggning på IVA.



### Överlevnad till utskrivning från IVA



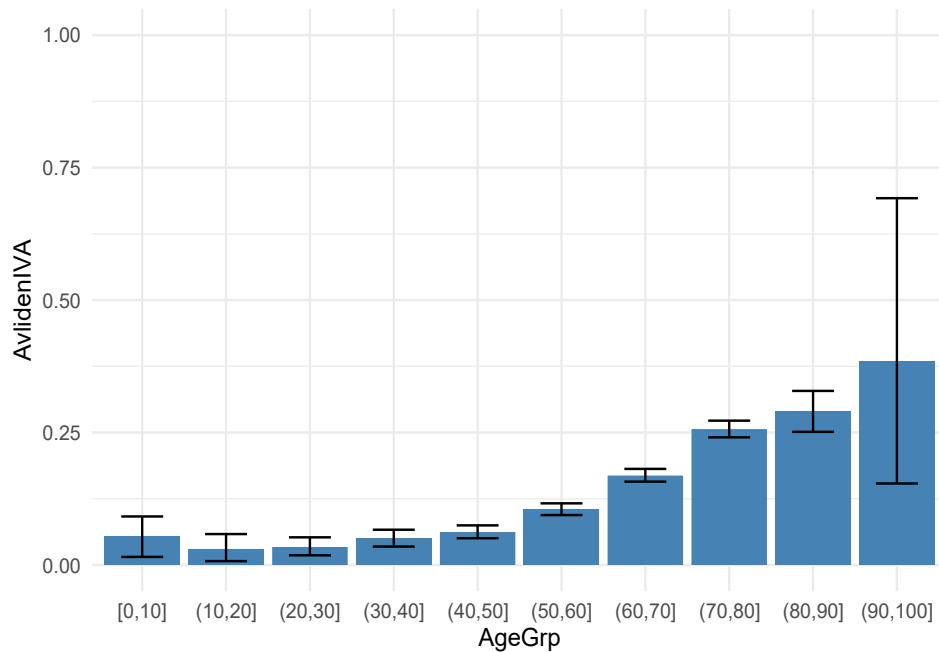
**Utskrivning till avdelning, avlidna på IVA respektive kvarstannande på IVA hos 7429 patienter där vi har data för detta. Patienter faller bort ur uppföljningen allt eftersom, de svarta linjerna visar hur stor andel av patienterna som säkert skrivits ut till avdelning respektive avlidit.**

### Överlevande och avlidna på IVA

Parameter	Överlevande	Avlidna
Ålder, median(IQR)	61 ( 51 - 69 )	68 ( 61 - 74 )
Inv vent, dygn, median(IQR)	10.1 ( 5.6 - 19.9 )	14.2 ( 7.7 - 22.3 )
Bukläge andel	2521 / 4309 = 58.5 %	1420 / 2017 = 70.4 %
CRRT andel	566 / 4418 = 12.8 %	630 / 2062 = 30.6 %
CRRT , dygn, median(IQR)	7.9 ( 3.8 - 16.9 )	7.1 ( 3 - 14.8 )

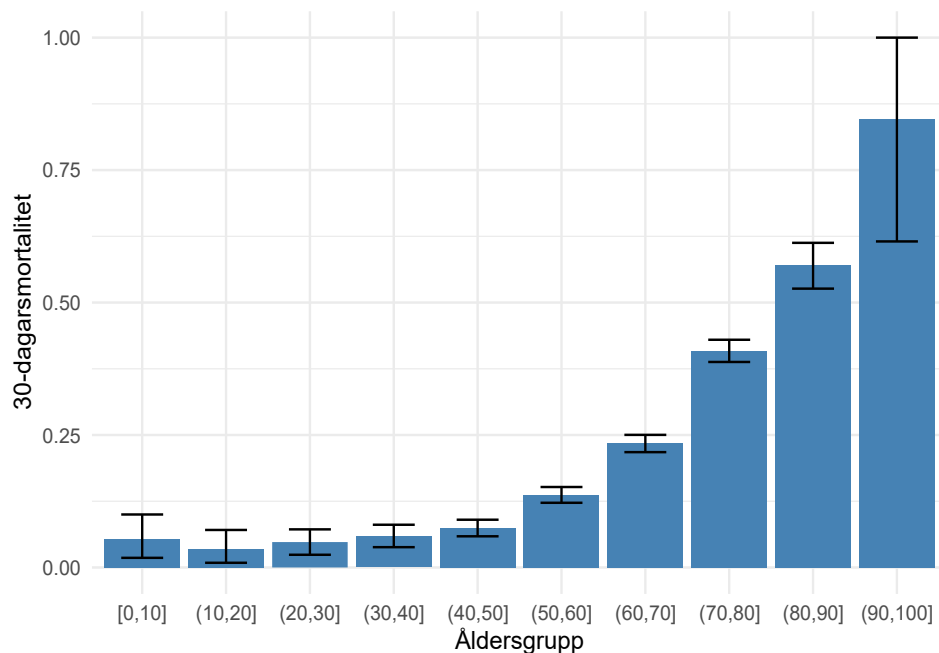
**Tabell med endast invasivt ventilatorbehandlade patienter. IVA-överlevare och avlidna på IVA jämförs. Tiderna gäller dem som fått behandlingen.**

### Mortalitet IVA



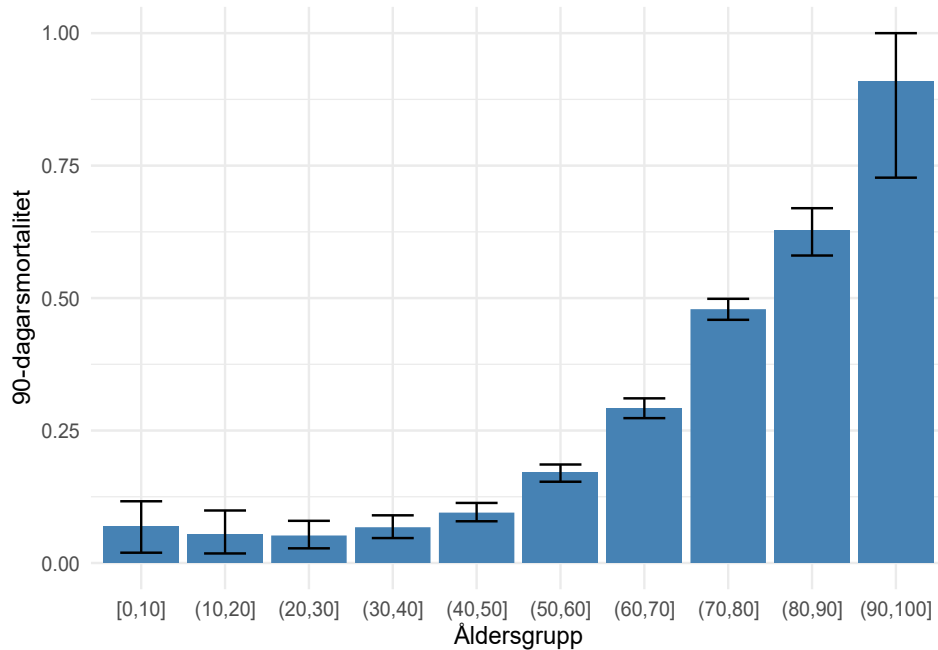
**Mortalitet på IVA för olika åldersgrupper med 95% konfidensintervall.**

### 30-dagarsmortalitet



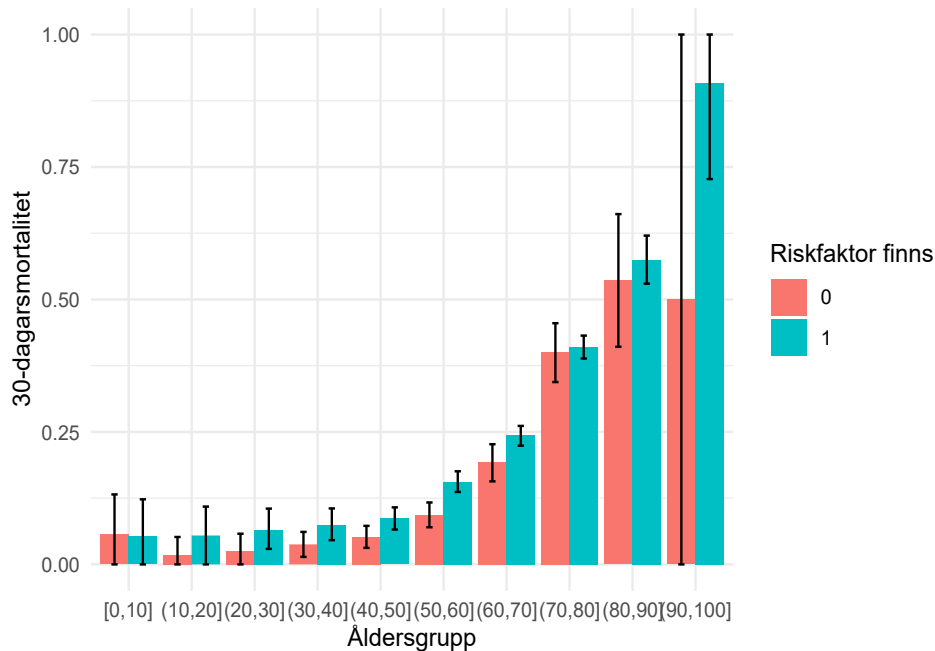
**30-dagarsmortalitet för olika åldersgrupper med 95% konfidensintervall.**

### 90-dagarsmortalitet



90-dagarsmortalitet för olika åldersgrupper med 95% konfidensintervall.

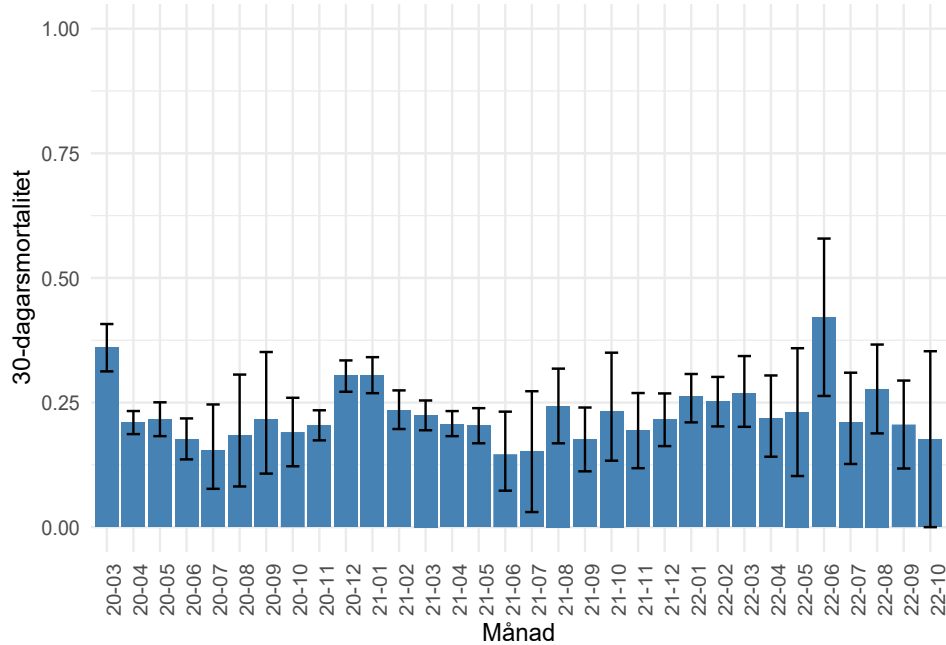
### 30-dagarsmortalitet, ålder och riskfaktor



30-dagarsmortalitet för olika åldersgrupper beroende på om det finns någon riskfaktor (ej ålder), med 95% konfidensintervall.

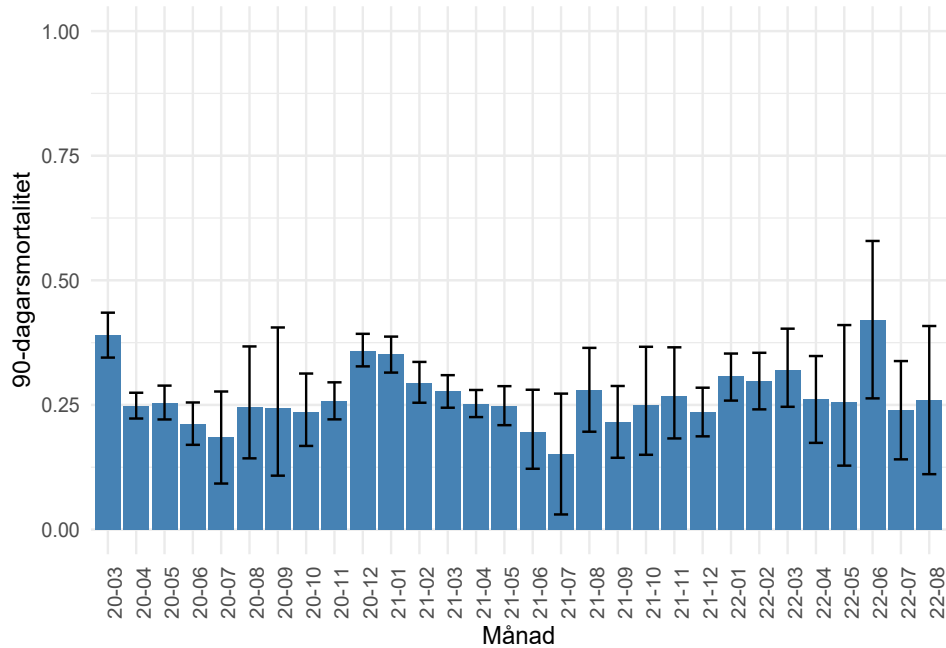
## Förändring över tid

### 30-dagarsmortalitet



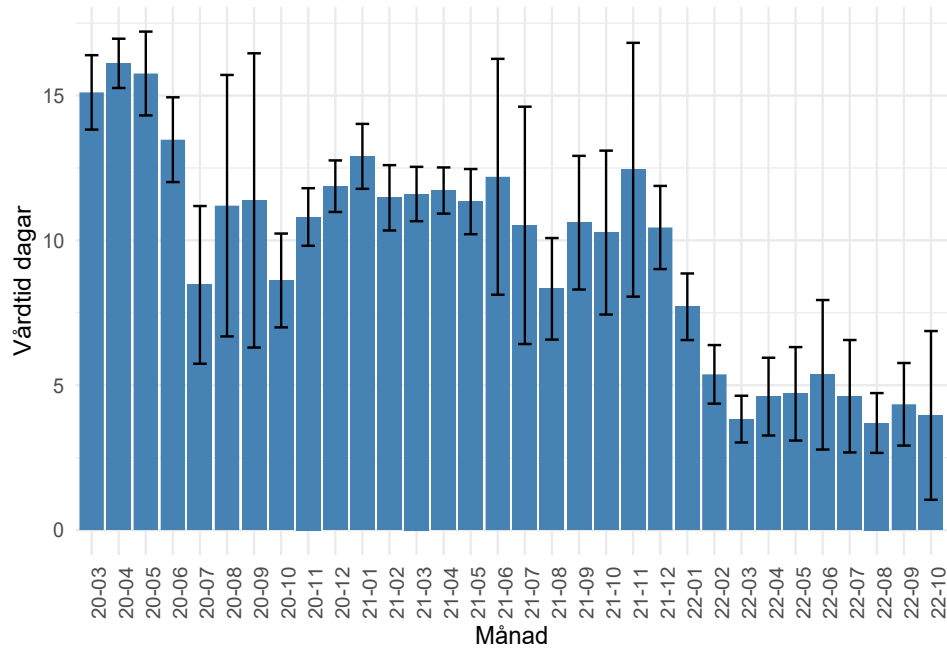
**30-dagarsmortalitet per inskrivningsmånad med 95% konfidensintervall.**

### 90-dagarsmortalitet



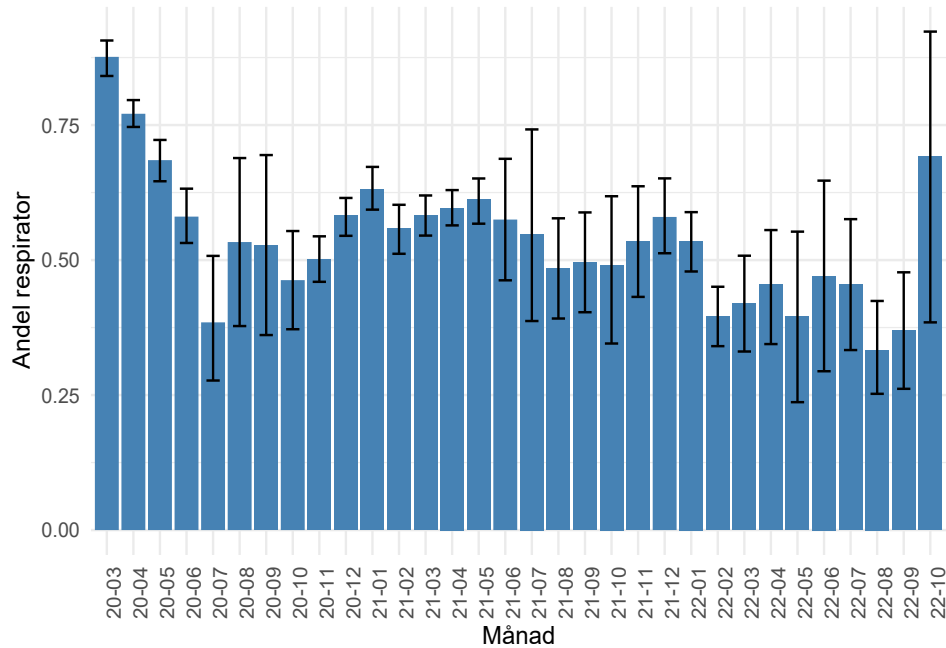
**90-dagarsmortalitet per inskrivningsmånad med 95% konfidensintervall.**

### Vårdtid



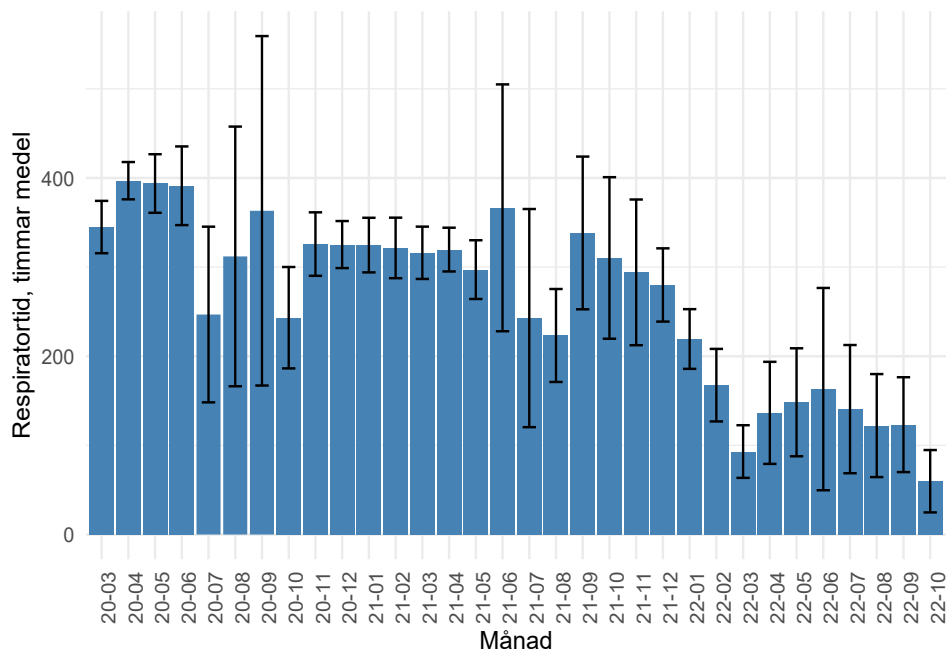
**Medelvårdtid per inskrivningsmånad med 95% konfidensintervall. Sannolikt falskt lågt för senaste månaderna då bara de som hunnit skrivas ut är inkluderade.**

### Respiratorbehandling, andel



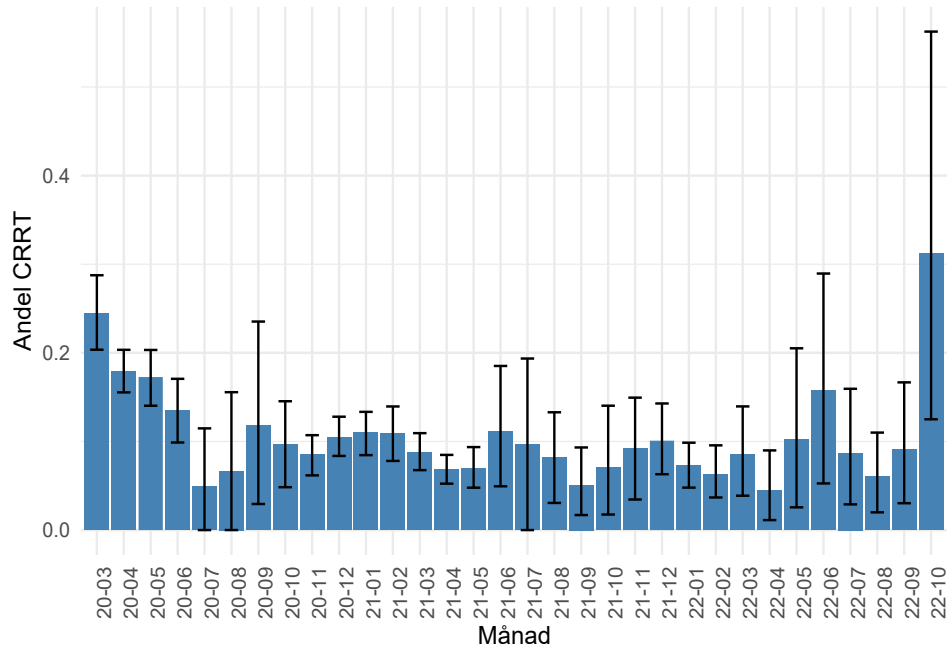
**Andel respiratorbehandlade per inskrivningsmånad med 95% konfidensintervall. Sannolikt falskt lågt för senaste månaderna då bara de som hunnit skrivas ut är inkluderade.**

### Respiratorbehandling, tid



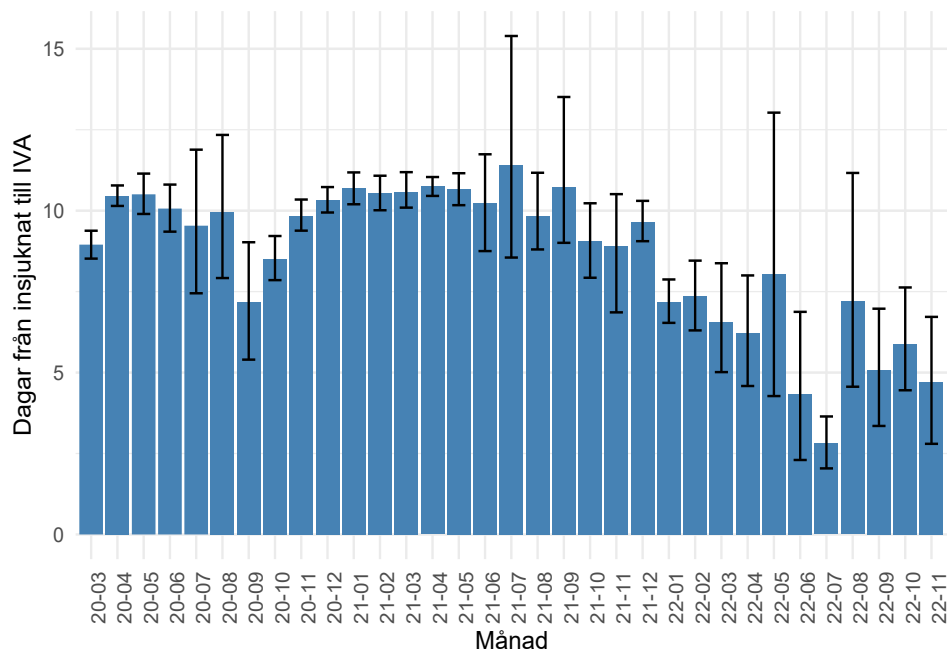
**Medelrespiratortid per patient och inskrivningsmånad med 95% konfidensintervall. Sannolikt falskt lågt för senaste månaderna då bara de som hunnit skrivas ut är inkluderade.**

### CRRT, andel



Andel CRRT-behandlade per inskrivningsmånad med 95% konfidensintervall.

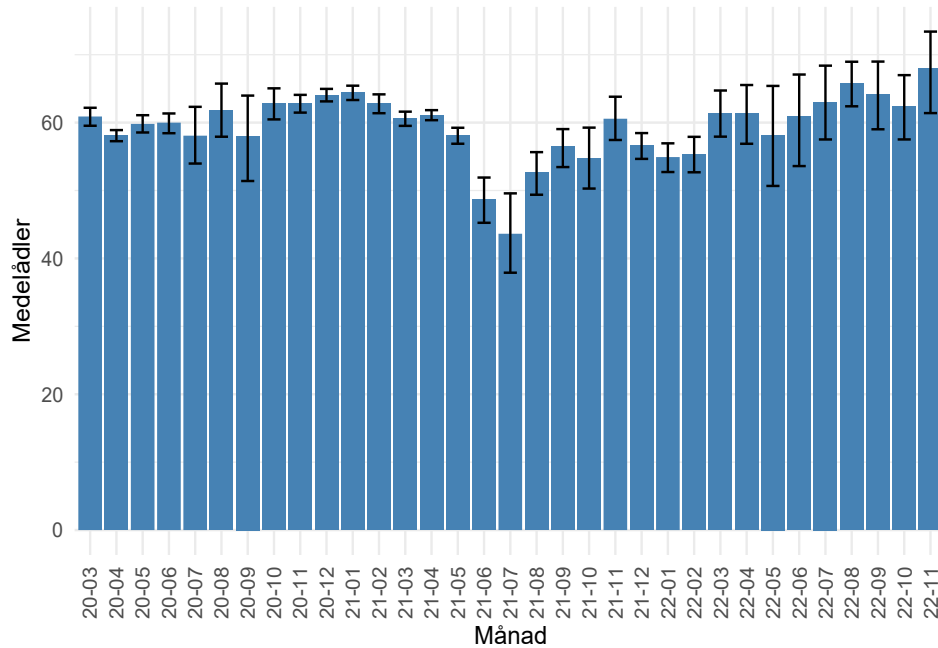
### Dagar från ankomst till sjukhus till inläggning på IVA



Medel antal dagar från ankomst till sjukhus till inläggning på IVA per inskrivningsmånad med 95% konfidensintervall.

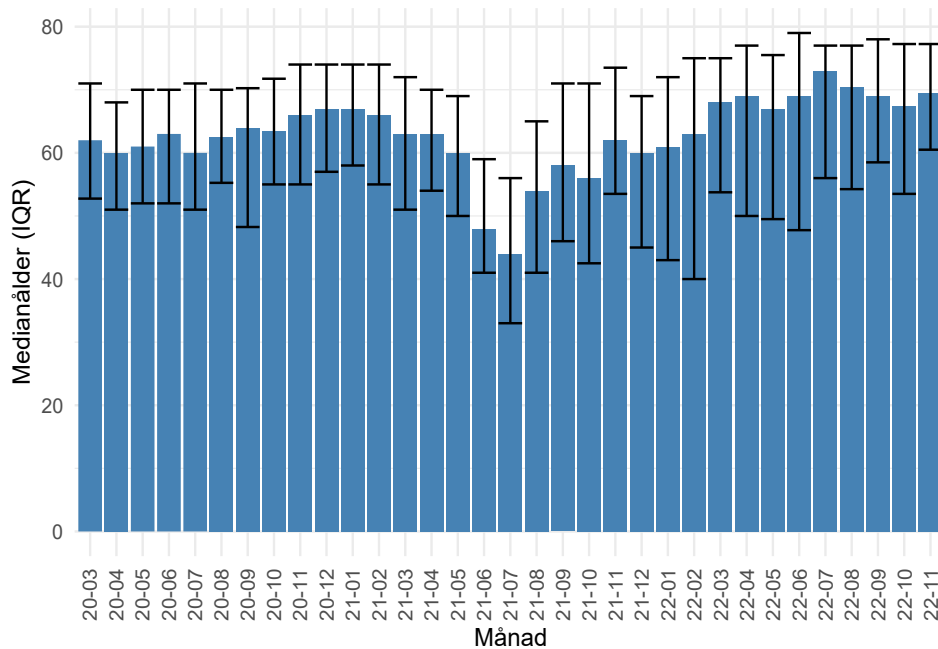


### Ålder, medel



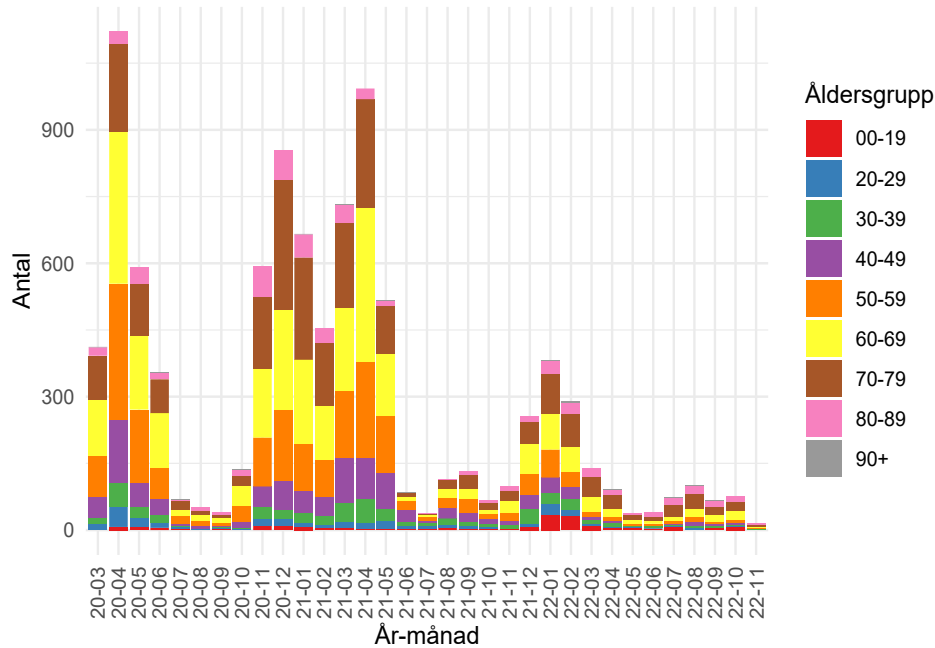
Medelålder per inskrivningsmånad med 95% konfidensintervall.

### Ålder, median



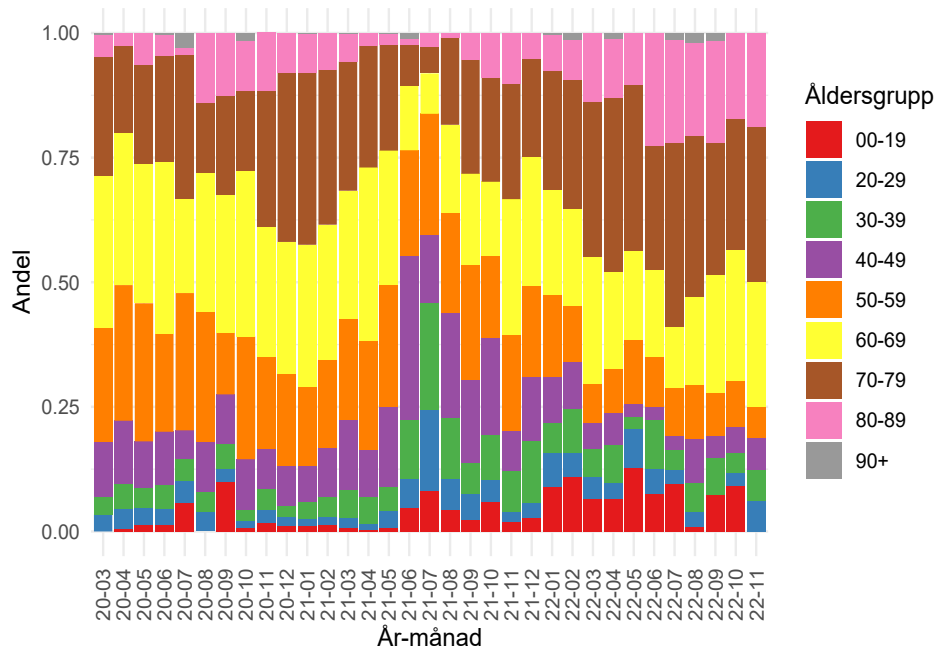
Medianålder per inskrivningsmånad med inter quartile range.

### Antal i olika åldersgrupper per månad



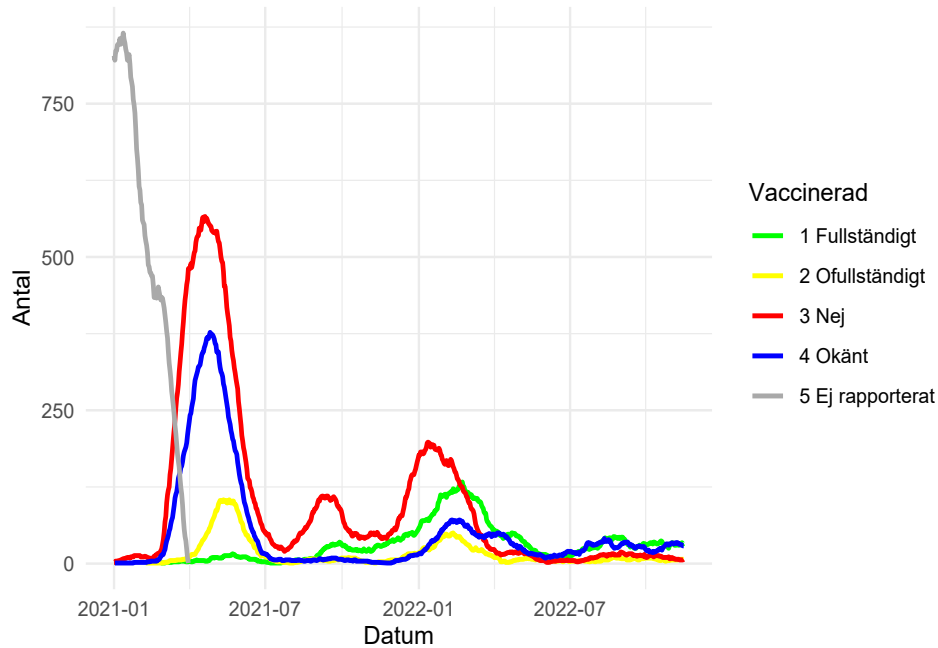
Antal patienter i olika åldersgrupper per månad.

### Andel patienter i olika åldersgrupper per månad



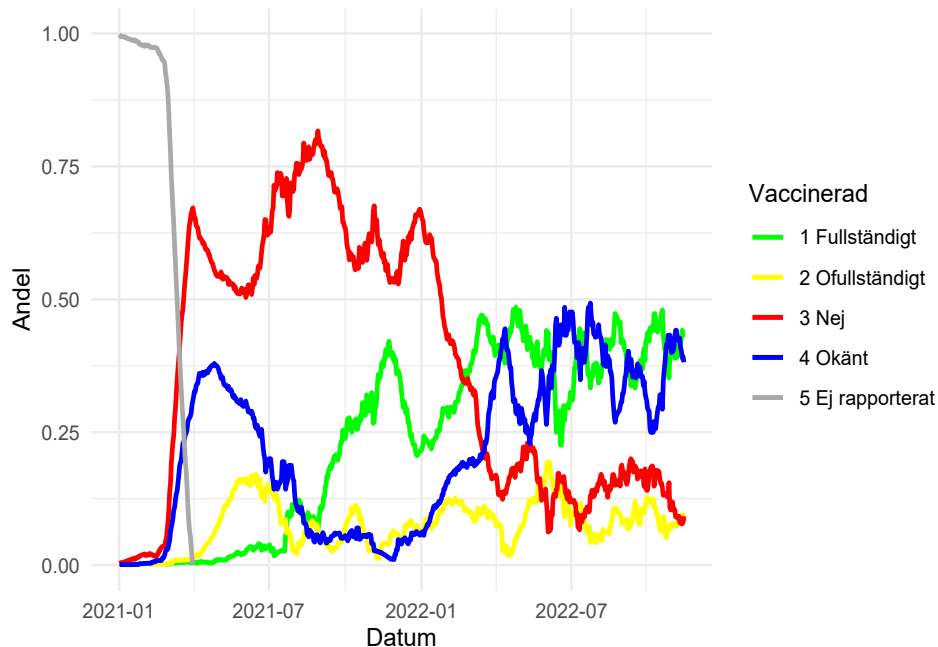
Andel av patienterna som tillhör olika åldersgrupper per månad.

## Vaccinationsstatus, antal, förändring över tid



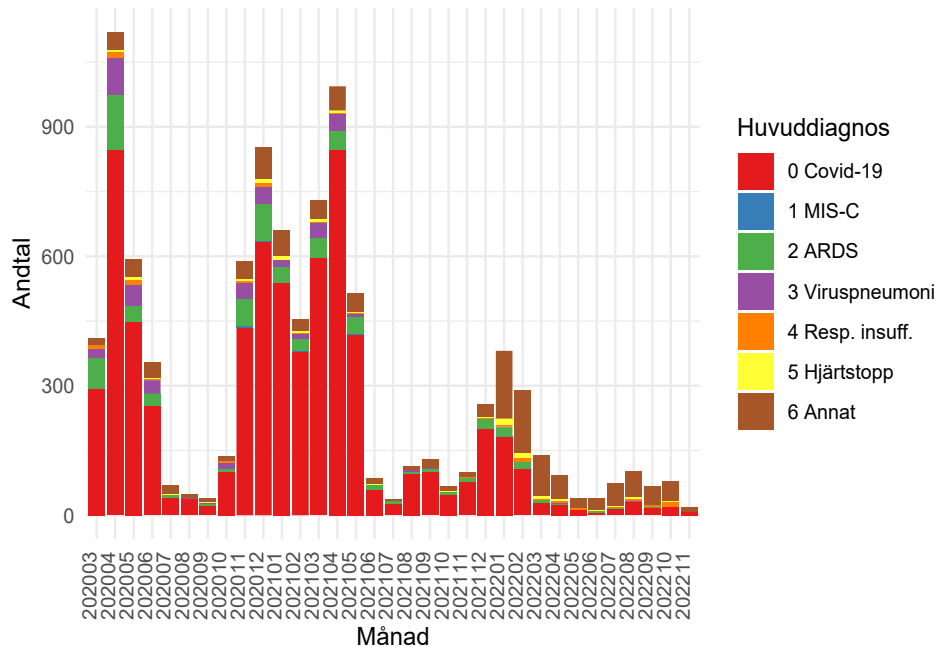
**Rullande medelvärde över 30 dagar. Varje punkt visar antalet patienter med respektive vaccinationsstatus som lagts in på IVA under de senaste 30 dagarna. Vaccination började rapporteras 210302.**

## Vaccinationsstatus, andel, förändring över tid



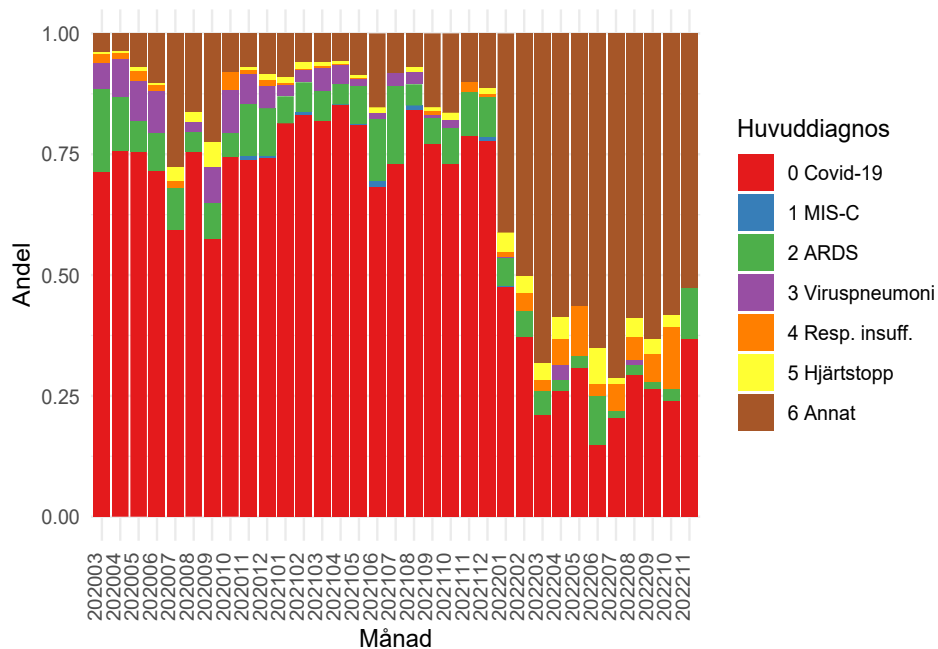
**Rullande medelvärde över 30 dagar. Varje punkt visar andelen patienter med respektive vaccinationsstatus som lagts in på IVA under de senaste 30 dagarna. Vaccination började rapporteras 210302.**

## Huvuddiagnoser hos Covid-19 patienterna över tid



**Huvuddiagnos vid första vårdtillfället hos dem som intensivvårdats med SIRI-registrerad Covid-19 infektion, antal.**

## Huvuddiagnoser hos Covid-19 patienterna över tid



**Huvuddiagnos vid första vårdtillfället hos dem som intensivvårdats med SIRI-registrerad Covid-19 infektion, andel.**